

新しい英語版ウェブサイトについて





**本日リニューアル！
公開しました！**

※英語版のみ

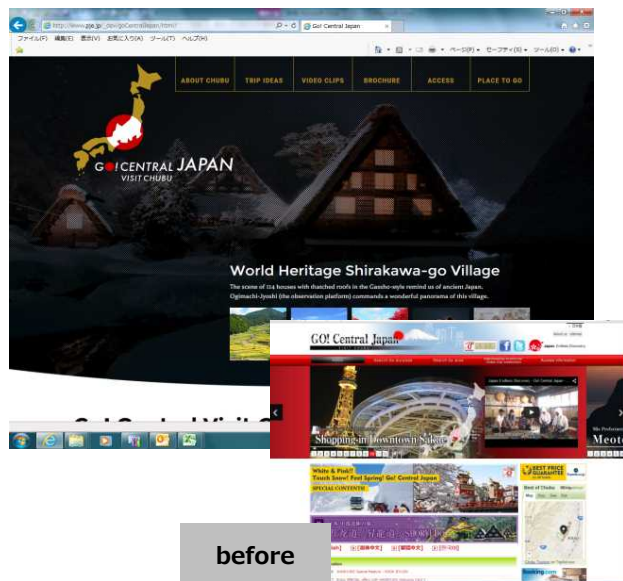
<http://en.go-centraljapan.jp>

ポイント

ユーザー目線！

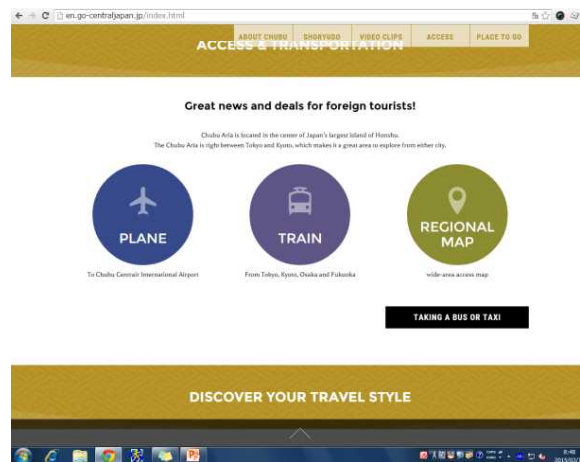
訪日外国人にとってわかりやすく

1 言語に頼らない コミュニケーション



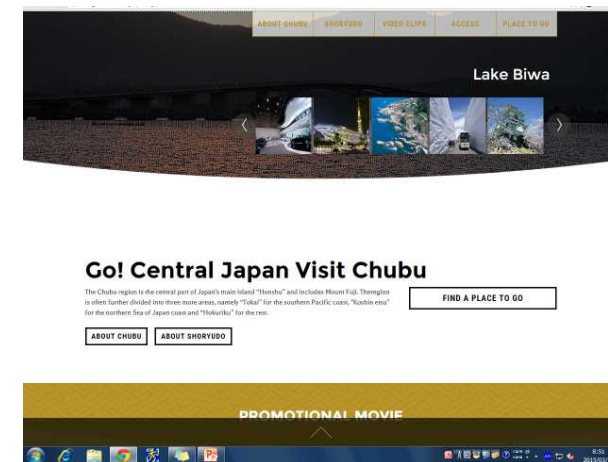
- ビジュアルを大きくわかりやすく。
- 中部が“どこか”がわかりやすいロゴマークに。

2 個人旅行者向けの 情報を見つけやすく



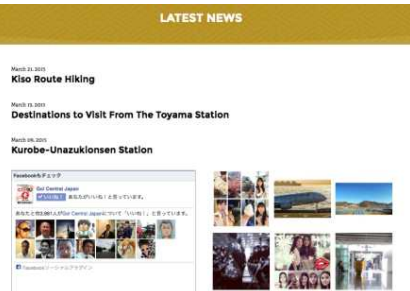
- 東京・大阪から来訪することも想定した交通情報。
- 乗り物の乗り方などのヒントも提供。
- 人の見える特集ページを用意してリアルな情報を提供。

3 ページを読んでもらう ための“やさしさ”



- 文脈をもたせて次のページへ誘導させる仕組み。
- ただリンクを乗せただけのページにせず誘導する。

中部広域観光推進協議会では、今後も地域の情報をWEBサイトで発信していきます。



RSS機能…地域からのホットな情報をトップページで表示します。

Facebook…中部の情報を外国語で発信します。

Instagram…「#CHUBU」で投稿されたこのエリアの写真をホームページに表示します。 ※試験運用中

このホームページが多く外国人に見られるようになるために…



リンクをぜひよろしくお願ひします！

<http://en.go-centraljapan.jp>

バナーなど制作予定ですお問い合わせください。

今後も中部広域観光推進協議会では、
会員の皆様と一緒に、WEBによる情報発信を実施します！
引き続きご協力をよろしくお願ひいたします。