

観光産業における顧客接点強化サービス

観光産業向けデータ利活用プラットフォーム

先進技術

お客様のメリット

- 訪日外国人を含む観光客との接点が強化され、観光産業収益の向上に効果を発揮します
- 着地型観光の特徴である現地発の旅行商品開発に役立ち、地域振興のポテンシャルに貢献します
- MICE^{*1}起点におけるビジネス客の集客にも貢献。アフターMICEに繋げ、観光産業との連携を図る事で更なる経済効果をもたらします

地方自治体をはじめ、観光業を営むDMO^{*2}や、MICEなどコンベンションの企画・運営を担うPCO^{*3}向けの「観光×産業」に着目したビジネス強化ツールで、業界へ革新的な成長をもたらせます。



*1 : MICE (Meeting、Incentive、ConferenceまたはConvention、ExhibitionまたはEventの4つの頭文字を合わせた語)

*2 : DMO (Destination Management Organization)

*3 : PCO (Professional Congress Organizer)

商品・サービスについてのお問い合わせは

富士通株式会社 社会システム営業本部 中部社会ネットワーク営業部 052-756-3661

受付時間 9:00~17:00 (土・日・祝日・年末年始・当社指定の休業日を除く)

スマートデバイスによる Push型観光案内と観光産業ビジネス

観光産業向けデータ利活用プラットフォーム

先進技術

お客様のメリット

- 訪日外国人を含む観光客の回遊性を向上させ、観光産業を営む小売店や観光施設等への送客を支援します
- 観光客は、観光地における小売店や観光施設・スタジアムなどで、自身の属性・趣味・嗜好に応じたタイムリーな情報を受け取ることが出来るため、感じられる価値や満足度が上がり、リピート率が高まります

地方自治体をはじめ、観光業を営むDMOや、MICEなどコンベンションの企画・運営を担うPCO向けの Mobile app^{*1}で、送客・情報配信のほか、行動履歴などビッグデータの傾向を掴むことができ「観光産業ビジネスに使える発見」を見出し導いていく効果に期待できます。

特長・機能

昇龍道：ドラゴンコースの旅^{*2}

1 スマホを持ってこのエリアに入ると「ポップアップメッセージ」を表示。

2 「ポップアップメッセージ」を承認「OK」すると案内の音声読み上げと、

3 既存の「観光案内HP」が表示される仕組み（一例）

午前 x 時 x 分です。日本三大朝市の一つ、輪島朝市に到着しました。平安時代から続く歴史を持つ現代の商店街、通称朝市通りについてご紹介いたします。観光案内をご覧ください。

午前 x 時 x 分です。和倉温泉に到着しました。シラサギが傷を癒したと伝えられる日本でも珍しい海の温泉を満喫いただけます。観光案内をご覧ください。

午前 x 時 x 分です。富山市に到着しました。駅と港町を結ぶポートラムや街中を走るセントラムなど、様々な路面電車に乗って気軽にエリア散策を楽しめます。観光案内をご覧ください。

午前 x 時 x 分です。日本三名泉の一つ、下呂温泉に到着しました。84度という高い温度で湧いている真正正銘の天然温泉を心行くまで満喫いただけます。観光案内をご覧ください。

午前 x 時 x 分です。名古屋城に到着しました。徳川家康が天下統一の最後の布石として築いた城です。観光案内をご覧ください。

<https://asaichi.info/>

<http://www.wakura.or.jp/>

<http://www.toyamashi-kankouyukai.jp/>

<http://www.gero-spa.or.jp/>

<http://www.nagoyajo.city.nagoya.jp/>

*1： Mobile app（観光産業プラットフォーム・フロントエンドサービス Powered by MobileSUITE®）

*2： 出典 / ようこそ昇龍道（<https://shoryudo.go-centraljapan.jp/ja/>）

商品・サービスについてのお問い合わせは

富士通株式会社 社会システム営業本部 中部社会ネットワーク営業部 052-756-3661

受付時間 9:00～17:00（土・日・祝日・年末年始・当社指定の休業日を除く）

IDカード型ハンズフリー音声翻訳端末

先進技術

お客様のメリット

- 病室での介護など両手が塞がりやすい業務において、音声翻訳を用いる際の医療者の負担を軽減
- 病院内の騒がしい環境でも利用可能 (発話の検出精度95%) *1

外国人患者の増加に伴い、医療者（医師、看護師、事務職員等）は、様々なシーンで外国人患者と多様な言語のコミュニケーションへの対応が求められています。両手が塞がりやすい医療現場において、様々なシーンで、触れずに使える多言語対応のIDカード型のハンズフリー音声翻訳端末をご紹介します。

特許出願済



端末の外観



利用シーンの例

*1：定常雑音環境において、音声翻訳端末から80cm離れた距離から発話した音声の認識率
 *2：国立研究開発法人情報通信研究機構（NICT）

※本資料中、**特許出願済** 表示箇所については特許出願済の技術を含みます。

商品・サービスについてのお問い合わせは

富士通株式会社 社会システム営業本部 中部社会ネットワーク営業部 052-756-3661

受付時間 9:00～17:00（土・日・祝日・年末年始・当社指定の休業日を除く）

あらゆるものをつながる 映像のオープンプラットフォーム (VMS *1)

観光産業向けデータ利活用プラットフォーム

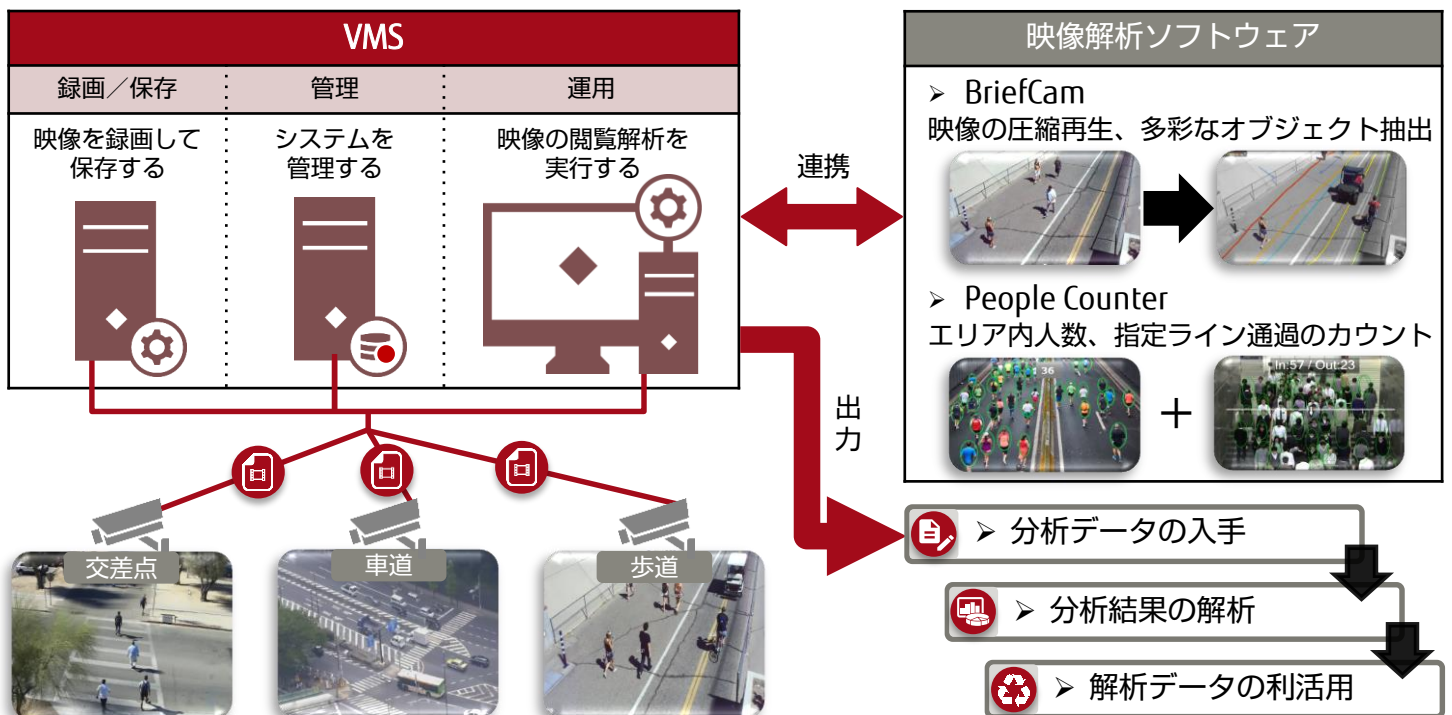
先進技術

お客様のメリット

- ネットワークカメラメーカー150社が保有する7,000種類以上のIP監視カメラ *2やIoTデバイス *3をサポートするため、お客様既存資産の有効活用を前提とした映像統合システムを業界最高レベルで構築できます
- このシステムは、豊富なSDK *4を活用した各種ITシステムとの接続や、映像解析ソフトウェアと連携して機能拡張することが可能であるため、様々な映像解析ニーズを包含し、部局横断型の組織で利活用することが可能です

VMSはIP監視カメラデバイスの管理や録画データなど映像情報の整理を行うソフトウェアで、従来、部局単位で分散して保存管理されていた映像情報を一元的に集約・統合管理することが可能となります。また映像解析ソフトウェアとの組み合わせにより、様々な分析データの出力が可能となります。

特長・機能



*1: VMS (Video Management Software / XProtect)
*2: IP監視カメラ (Internet Protocol 監視カメラ)

*3: IoTデバイス (Internet of Things デバイス)
*4: SDK (Software Development Kit)

商品・サービスについてのお問い合わせは

富士通株式会社 社会システム営業本部 中部社会ネットワーク営業部 052-756-3661

受付時間 9:00~17:00 (土・日・祝日・年末年始・当社指定の休業日を除く)

動線分析技術による 観光地の回遊状況把握サービス

観光産業向けデータ利活用プラットフォーム

先進技術

お客様のメリット

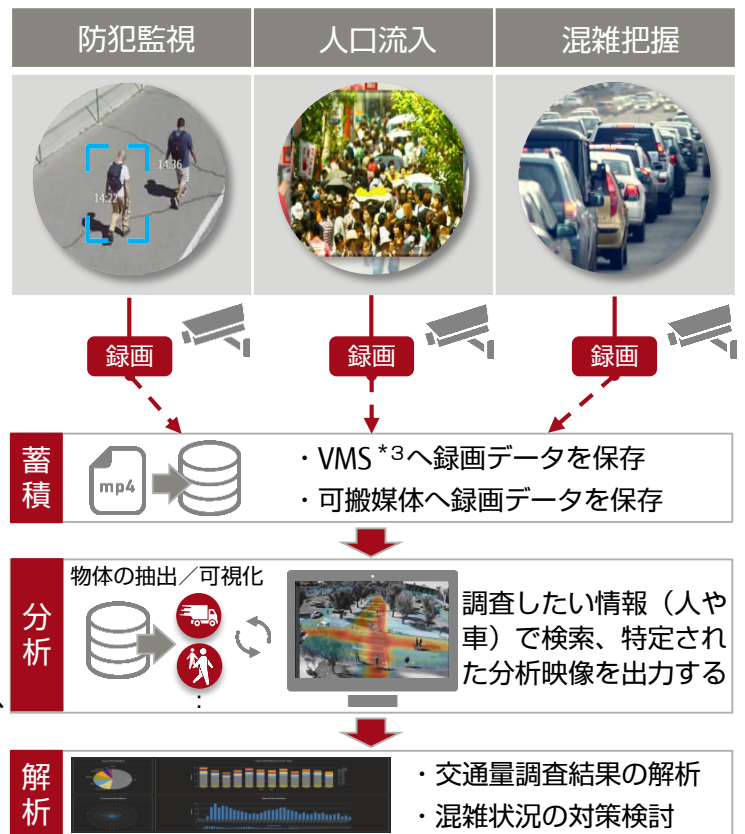
- 観光地域の回遊性向上に役立ち、観光産業を営む事業者等の収益向上に効果を発揮します
- 大量に保存された映像データから動きのある動体を抽出し、人物や車両が回遊している動線の分析、歩行交通量や車両交通量の測定など統計的な解析にコストパフォーマンスを発揮します
- 観光地域や施設内の防犯対策を支援し、観光地として安心安全な受入環境の整備に貢献します

地方自治体をはじめ、観光業を営むDMO^{*1}などが活用できる映像解析ソフトウェア^{*2}で、収益性の高い観光産業の発展、市場における優位性、魅力的な環境づくりに革新的な効果をもたらせます。

特長・機能

- **録画映像を短時間化する機能**
異なる時間帯に発生したオブジェクトを同時に表示し、数時間分の録画映像を数分で閲覧することが可能
- **映像内のオブジェクトを分類**
「男／女、少年／少女、自転車、バイク、車、バン、トラック、バス、電車、飛行機、ボート、人顔、類似性あるもの」等で分類することが可能
- **各種条件で絞込が可能なフィルター機能**
「色、サイズ、速度、方向、軌道、停留」等の条件を組合せ特定のオブジェクト数を抽出、顔検出、顔検索することが可能
- **映像内のオブジェクトの全体的な動きを可視化**
動きのあるオブジェクトや停留しているオブジェクトのヒートマップや動線、マルチカメラサーチ^{*4}を表示することが可能。さらに検出結果をダッシュボード化し、視覚的に分析することも可能。

利用シーンの例



*1： DMO（ Destination Management Organization）

*2： 映像解析ソフトウェア（ BriefCam / State of Israel）

*3： VMS（ Video Management Software / XProtect）

*4： マルチカメラサーチとは、抽出された一つの特徴から複数の映像に対して同時に検索することが可能

商品・サービスについてのお問い合わせは

富士通株式会社 社会システム営業本部 中部社会ネットワーク営業部 052-756-3661

受付時間 9:00～17:00（土・日・祝日・年末年始・当社指定の休業日を除く）

映像解析技術で実現する リアルタイム混雑状況把握サービス

観光産業向けデータ利活用プラットフォーム

先進技術

お客様のメリット

- 展示会やイベント会場において適切な人員配置を導出し、会場内の効率的な運営に効果をもたらします
- 観光・商業・競技施設の警備体制強化を支援し、多人数収容施設としての受入環境向上に貢献します

地方自治体をはじめ、観光業を営むDMO^{*1}や、小売店舗から大規模な商業施設、競技場、駅、空港、大型クルーズ船が停泊する港など、観光客やビジネス客層を受け入れる環境を整備運営されている団体向けの強化支援ツールで、外客受入を含めた更なる環境整備の対策、後のモニタリングに革新的な効果をもたらせます。

特長・機能



- 解析
- People Counter (エリア人数カウント)
指定したエリア内の人数(最大約7,000人)を計測
➢ 混雑しているエリアへ警備員や誘導員を再配置など
 - Passer-by Counter (通過人数カウント)
指定したラインを通過した人数を計測
➢ 導線設計検討や交通量測定の証跡取得など

*1 : DMO (Destination Management Organization)
 *2 : VMS (Video Management Software / XProtect)
 *3 : 映像解析ソフトウェア (People Counter)
 *4 : CSV (Comma Separated Values)

反映

商品・サービスについてのお問い合わせは
富士通株式会社 社会システム営業本部 中部社会ネットワーク営業部 052-756-3661
 受付時間 9:00~17:00 (土・日・祝日・年末年始・当社指定の休業日を除く)

Wi-Fi 人流動可視化サービス (Wi-Fi トラッキングセンサー)

観光産業向けデータ利活用プラットフォーム

先進技術

お客様のメリット

- 訪日外国人を含む観光客や地元住民に特別な機器やアプリなど持たせることなく人流の計測・分析をおこなう事ができ、観光客の回遊行動の実態および、回遊性を促進・向上させる要素を明らかにします

地方自治体をはじめ、観光業を営むDMO^{*1}などが活用できる「人の流れを解析するセンサーおよび、ソフトウェア」で、観光施策の立案に役立ち、収益性の高い観光産業の発展、市場における優位性、魅力的なまちづくりに革新的な効果を発揮します。

特長・機能

- **滞留・通過数と時間変動を計測（流量の時間変動と、ピーク滞留状況の把握）**

取得された固有ID数（スマホ数）を単位時間ごとに集計、スマホを保有しWi-FiをONにしている割合からの抽出調査、**来訪者数**が分かる

- **地点間の流動量－OD表－の見える化**

複数のセンサー間で計測された固有ID数をクロス集計、時間帯別・曜日別・月別等に集計することで、様々なOD表を作成可能、**施設間の流動量**が分かる

- **地点間の移動速度・所要時間の把握**

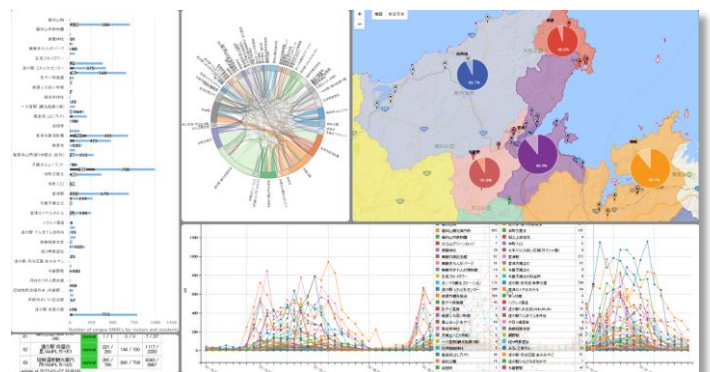
2地点からのセンサーで計測された時間から、速度・所要時間を算出、**来訪者の時間変動**が分かる

- **滞留時間分布の把握**

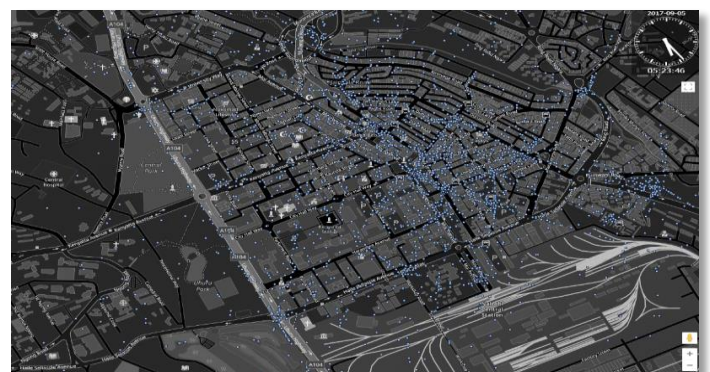
固有IDごとの計測された最初と最後の時間差を集計し滞留時間を計測、**施設ごとの滞留時間分布**が分かる

- **ビジター率の把握**

例えば1週間に3日以上計測された割合を常時利用者、それ以外をビジターと定義することでビジター率を算出、**地元住人と観光客の比率**が分かる



地域全体の人流動が直感的に把握できるダッシュボード



計測結果のアニメーション化

*1： DMO（Destination Management Organization）

商品・サービスについてのお問い合わせは

富士通株式会社 社会システム営業本部 中部社会ネットワーク営業部 052-756-3661

受付時間 9:00～17:00（土・日・祝日・年末年始・当社指定の休業日を除く）

ロボットによる観光地や特産品の紹介

ロボティクス活用サービス / ロボサイネージ

先進技術

参考出展

お客様のメリット

- 駅の待合所、観光案内施設などにロボサイネージを設置し、地域の魅力や特産品などをプロモーション

複数のロボットとデジタルサイネージの連携により、地域の魅力である自然環境、歴史的建造物の物語り、匠の技を使った特産物、開催しているイベントなどを紹介します。訪日外国人向けに英語、中国語などでの紹介が可能です。ロボットが紹介した観光施設やイベントの優待券、特産品のクーポン券を配布などの活用が期待できます。ロボットの対話、ダンスなどにより、注目度は抜群です。

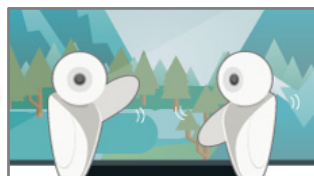
利用シーン

- 複数のロボットが対話しながら、観光地・特産品の映像や画像を紹介（中国語、英語などに対応可）
- 観光施設やイベントの優待券、特産品のクーポン券などを配布
- 地域キャラクタに似せてロボットを着せ替え、地域のテーマソングに合わせてロボットダンス

観光地・特産品プロモーションの一例



観光地・特産品の
映像や画像



複数のロボットが
対話しながら紹介



クーポン発行



観光地やイベントへ誘導

【活用が期待されるシーン】

観光案内所、インフォメーションセンター、公共交通機関の待合室

【関連情報】

自治体観光案内実証実験



商品・サービスについてのお問い合わせは

富士通コンタクトライン（総合窓口） 0120-933-200 受付時間 9:00～17:30（土・日・祝日・当社指定の休業日を除く）

富士通公開サイト <http://www.fujitsu.com/jp/> 詳細はこちら <http://www.fujitsu.com/jp/microsite/robotics-solutions/>