



中部地方における最近の運輸の動き

四半期版(平成25年10月~12月)

連絡先

〒460-8528 名古屋市中区三の丸2-2-1

中部運輸局 交通環境部 消費者行政・情報課

TEL 052-952-8047

人の動き

鉄道 	10月期	1.0%	↗
	11月期	2.6%	↗
	12月期	2.1%	↗
バス(乗合:管内9社局) 	10月期	2.8%	↗
	11月期	2.9%	↗
	12月期	2.9%	↗
タクシー(管内115社) 	10月期	0.3%	→
	11月期	2.7%	↗
	12月期	-0.6%	→
フェリー(旅客) 	10月期	33.0%	↑
	11月期	70.1%	↑
	12月期	47.9%	↑
航空(国際線) 	10月期	8.1%	↑
	11月期	5.3%	↑
	12月期	4.2%	↗
航空(2空港国内線) 	10月期	6.6%	↑
	11月期	13.9%	↑
	12月期	18.0%	↑
観光(海外旅行) 	10月期	-0.7%	→
	11月期	-15.9%	↓
	12月期	-0.6%	→
観光(国内旅行) 	10月期	-1.7%	↘
	11月期	1.1%	↗
	12月期	-5.3%	↓

物の動き

鉄道(JR貨物) 	10月期	1.6%	↗
	11月期	5.9%	↑
	12月期	1.7%	↗
トラック(宅配:管内7社) 	10月期	1.1%	↗
	11月期	-1.3%	↘
	12月期	-2.4%	↘
トラック(一般) 	10月期	4.9%	↗
	11月期	2.0%	↗
	12月期	4.1%	↗
フェリー(トラック) 	10月期	1.5%	↗
	11月期	8.2%	↑
	12月期	2.0%	↗
倉庫(普通倉庫:東海) 	10月期	-0.3%	→
	11月期	4.1%	↗
	12月期	5.8%	↑
港湾運送(名古屋港10社) 	10月期	5.5%	↑
	11月期	5.6%	↑
	12月期	3.9%	↗
航空(国際線) 	10月期	53.7%	↑
	11月期	42.9%	↑
	12月期	37.7%	↑
航空(国内線) 	10月期	21.4%	↑
	11月期	16.1%	↑
	12月期	16.3%	↑

新車登録

名古屋 123  
20-13

全体

10月期

18.7% ↑

11月期

13.7% ↑

12月期

22.8% ↑

普通乗用	10月期	29.4%	↑
	11月期	12.3%	↑
	12月期	20.7%	↑
小型乗用	10月期	10.2%	↑
	11月期	11.5%	↑
トラック等	10月期	10.7%	↑
	11月期	6.5%	↑
軽自動車	12月期	9.6%	↑
	10月期	20.7%	↑
	11月期	18.3%	↑
12月期	35.3%	↑	

凡例(対前年増減率)

+5%以上	+5%未満 +1%以上	+1%未満 -1%超過	-1%以下 -5%超過	-5%以下
↑	↗	→	↘	↓

\* 航空データ

国際線(人流)=中部国際空港分

国内線(人流)=中部国際空港分+県営名古屋空港分

国際、国内線(物流)=中部国際空港分

		目	ページ
<b>I. 旅客輸送指標</b>			
1. 鉄道輸送			
東海旅客鉄道株式会社	輸送人員	-----	1
名古屋鉄道株式会社	輸送人員	-----	1
近畿日本鉄道株式会社	輸送人員	-----	1
名古屋市交通局（地下鉄）	輸送人員	-----	1
2. 自動車輸送			
乗合バス	管内 輸送人員	-----	1
乗合バス	名古屋市交通局 輸送人員	-----	1
貸切バス	管内 輸送人員	-----	2
タクシー	輸送人員	-----	2
	（うち、名古屋運賃ブロック 輸送人員）	-----	2
3. 海上輸送 フェリー 輸送人員 ----- 3			
4. 航空輸送			
	国際線乗降客数（中部国際空港）	-----	3
	国内線乗降客数（中部・県営名古屋空港）	-----	3
<b>II. 貨物輸送等指標</b>			
1. 鉄道輸送			
日本貨物鉄道株式会社	東海支社	コンテナ輸送量	----- 4
日本貨物鉄道株式会社	東海支社	車扱輸送量	----- 4
2. 自動車輸送			
	特別積合せトラック輸送量	-----	4
	一般トラック輸送量	-----	4
3. 海上輸送			
フェリー	航送台数（トラック）	-----	5
フェリー	航送台数（バス）	-----	5
フェリー	航送台数（乗用車）	-----	5
4. 営業倉庫			
普通倉庫	入庫高	-----	5
普通倉庫	月末保管残高	-----	5
普通倉庫	回転率	-----	5
冷蔵倉庫	入庫高	-----	5
冷蔵倉庫	月末保管残高	-----	5
冷蔵倉庫	回転率	-----	5
5. 港湾運送			
輸 入		-----	6
輸 出		-----	6
移 入		-----	6

		次	ページ
		移 出 -----	6
6. 航空輸送			
	国際線貨物取扱量（中部国際空港）	-----	6
	国内線貨物取扱量（中部国際空港）	-----	6
<b>III. 輸送関連・その他指標</b>			
1. 観 光			
	旅行（海外旅行） 取扱額	-----	7
	旅行業（国内旅行） 取扱額	-----	7
2. ホテル利用状況			
	ホテル稼働率	-----	7
	実宿泊者数	-----	7
	（うち外国人数）	-----	7
3. 自動車登録			
	自動車新車登録台数	-----	8
	軽自動車新車届出台数	-----	8
	自動車保有車両数	-----	8
	（うち、軽自動車）	-----	8
	（うち、二輪自動車）	-----	8
4. 船員労働市場			
	月間有効求人数	-----	8
	月間有効求職数	-----	8
	月間有効求人倍率	-----	8

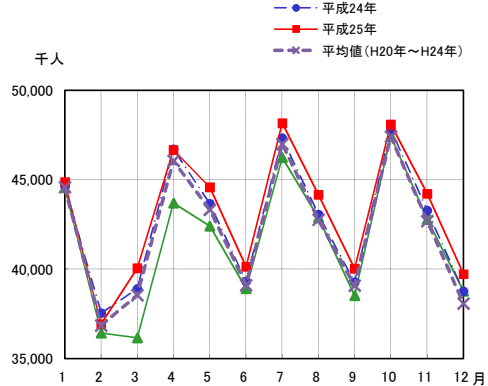
**凡 例**

1. 特記しない限り「年度」は、4月1日から翌年3月31日まで、「暦年」は、1月1日から12月31日までとした。
2. 各欄の単位未満の数値は、原則として四捨五入したものである。したがって、合計数値と内訳数値が一致しない場合がある。
3. 表中の符号は、次のとおりである。  
「0」、「0.0」・・・ 単位未満 「-」・・・ 皆無又は該当無し  
「△」・・・ 負数 「r」・・・ 修正値
4. 用語の使い分けは、次のとおりである。  
「管内」・・・ 愛知、静岡、岐阜、三重、福井の5県である。  
「増減率」・・・ 各項目における百分率での増減を示す。  
※ホテル稼働率のみ百分率の差を表している。  
「平均値」・・・ 平成20年～平成24年までの数値を平均したもの。  
※ホテル稼働率のみH21年～H24年までの数値を平均したもの。

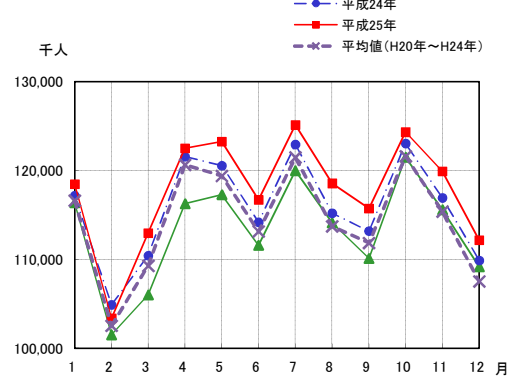
I. 旅客輸送指標

年月	分類 項目	鉄 道									地 下 鉄			乗 合 バ ス																							
		東海旅客鉄道			東海道新幹線			管内 東海旅客鉄道 在来線			名古屋鉄道			管内 近畿日本鉄道			名古屋市交通局			名古屋市交通局			乗合管内8社(高速バスを除く)			高速バス管内10社											
		数値	輸送人員	増減率	輸送人員	増減率	輸送人員	増減率	輸送人員	増減率	輸送人員	増減率	輸送人員	増減率	輸送人員	増減率	輸送人員	増減率	輸送人員	増減率	輸送人員	増減率	輸送人員	増減率	輸送人員	増減率	輸送人員	増減率									
	対前年	対前々年	対前年	対前々年	対前年	対前々年	対前年	対前々年	対前年	対前々年	対前年	対前々年	対前年	対前々年	対前年	対前々年	対前年	対前々年	対前年	対前々年	対前年	対前々年	対前年	対前々年	対前年	対前々年	対前年	対前々年									
〔単位〕		千人			%			%			千人			%			%			千人			%			%			千人			%			%		
平成24年		148,529	5.6	4.7	361,741	1.0	0.2	348,372	1.7	2.3	98,767	0.5	△ 0.1	432,620	3.0	2.8	114,958	2.2	△ 1.4	156,360	△ 1.6	△ 5.4	1,642	2.8	1.6												
平成25年		152,945	3.0	8.8	364,666	0.8	1.8	353,996	1.6	3.3	100,441	1.7	2.2	441,170	2.0	5.1	116,369	1.2	3.4	156,842	0.3	△ 1.3	2,231	35.9	39.7												
平成23年度		143,015	1.6	3.6	359,709	△ 0.2	0.3	344,380	1.2	1.8	98,395	△ 0.4	△ 0.6	422,691	0.3	0.7	112,846	△ 2.9	△ 1.6	159,755	△ 2.4	△ 4.4	1,623	1.8	0.5												
平成24年度		149,227	4.3	6.0	361,813	0.6	0.4	349,161	1.4	2.6	98,874	0.5	0.1	433,289	2.5	2.8	114,752	1.7	△ 1.3	154,438	△ 3.3	△ 5.6	1,637	0.9	2.7												
平成24年	12月	9,717	△ 1.4	3.5	29,041	0.4	1.3	27,773	0.7	3.7	8,083	△ 0.2	1.3	35,274	1.6	4.5	9,502	2.1	0.4	12,523	△ 4.3	△ 5.1	135	0.0	6.3												
平成25年	1月	14,031	2.8	4.3	30,847	△ 0.5	△ 0.8	29,211	0.9	1.6	8,294	0.6	△ 0.6	36,103	2.2	4.0	9,479	1.1	△ 0.8	12,529	△ 4.1	△ 6.2	126	△ 3.1	1.4												
	2月	10,983	△ 0.4	3.2	25,943	△ 2.2	0.6	26,331	△ 1.6	2.3	7,479	△ 0.8	0.6	32,654	△ 1.2	2.3	8,731	△ 2.3	0.5	11,808	△ 6.3	△ 3.3	124	△ 1.6	△ 0.2												
	3月	11,031	3.4	24.9	29,019	2.8	6.2	28,824	3.4	5.6	7,933	1.5	3.1	36,157	0.9	3.7	9,476	△ 1.1	1.8	12,777	△ 4.4	1.4	164	0.6	13.1												
	4月	15,602	2.5	20.1	31,069	△ 1.3	1.2	30,184	1.2	4.1	8,440	△ 0.3	0.4	37,214	1.7	5.8	9,786	1.0	5.9	13,586	△ 1.7	△ 1.4	127	△ 6.6	1.6												
	5月	12,185	3.4	14.3	32,394	1.6	2.1	31,070	1.9	3.1	8,760	1.2	2.1	38,864	3.0	7.4	10,041	2.0	4.6	13,699	△ 1.8	0.7	133	△ 1.5	3.9												
	6月	9,659	2.1	4.9	30,474	2.1	2.6	30,305	2.1	3.8	8,510	1.4	2.6	37,765	2.7	7.3	9,890	2.5	6.0	13,301	△ 1.8	△ 2.9	119	0.8	4.7												
	7月	16,109	3.3	10.1	32,052	1.0	1.4	30,448	1.6	3.4	8,473	1.1	1.7	38,069	2.2	5.8	10,158	2.0	4.1	13,602	1.8	0.3	127	△ 1.6	0.8												
	8月	12,958	3.6	4.6	31,207	2.2	2.4	29,445	2.9	3.9	8,501	3.2	2.7	36,456	3.3	5.2	9,839	2.9	3.5	12,682	4.4	△ 1.9	311	80.8	80.8												
	9月	10,096	3.7	4.9	29,922	1.3	3.6	30,069	2.5	5.0	8,531	3.3	5.4	37,119	2.2	6.5	9,754	1.7	4.1	12,633	7.3	△ 2.1	257	87.6	86.2												
	10月	16,506	3.5	5.7	31,591	△ 0.9	△ 0.8	29,881	△ 0.1	1.2	8,625	2.2	1.9	37,730	2.3	4.6	9,974	2.2	4.9	13,832	3.2	△ 0.4	233	80.6	77.9												
	11月	13,619	3.0	7.3	30,593	1.8	1.7	29,933	2.6	3.3	8,596	4.1	4.1	37,185	2.6	4.5	9,664	1.6	3.4	13,297	3.9	0.3	244	84.8	80.7												
	12月	10,166	4.6	3.2	29,555	1.8	2.2	28,295	1.9	2.6	8,299	2.7	2.5	35,854	1.6	3.3	9,577	0.8	2.9	13,096	4.6	0.1	266	97.0	97.0												
担当部課		鉄 道 部 監 理 課												自 動 車 交 通 部 旅 客 一 課																							
備 考														・乗合管内8社は、中部管内愛知、静岡、岐阜、三重、福井の主要8社の合計である。 ・乗合管内8社の数値は、高速バスの数値を除いた数値である。 ・高速バス管内10社は、愛知、静岡、岐阜、三重、福井の主要10社の合計で、うち8社は乗合管内8社の数値である。 ※1 H25.7までの高速バスの数値は乗合管内8社の高速バスの数値のみ計上 ※2 H25.11までの高速バスの数値は乗合管内11社の高速バスの数値を計上																							

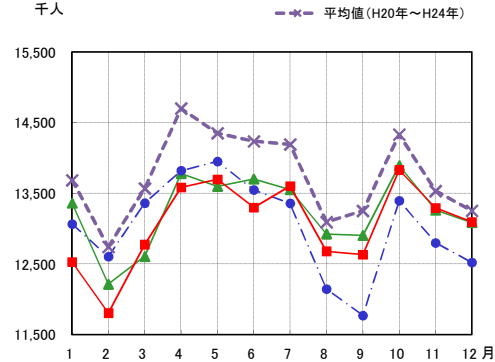
JR東海 管内 輸送人員



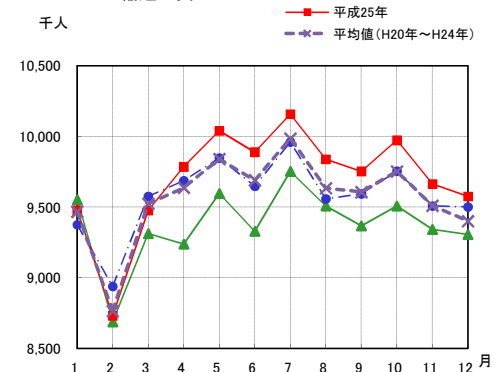
鉄道管内計 輸送人員



乗合バス(管内8社) 輸送人員

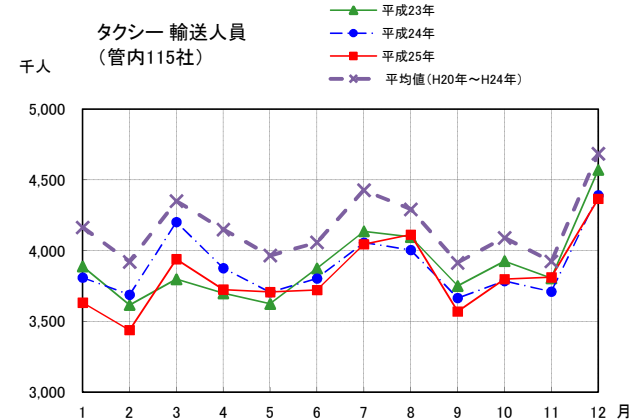
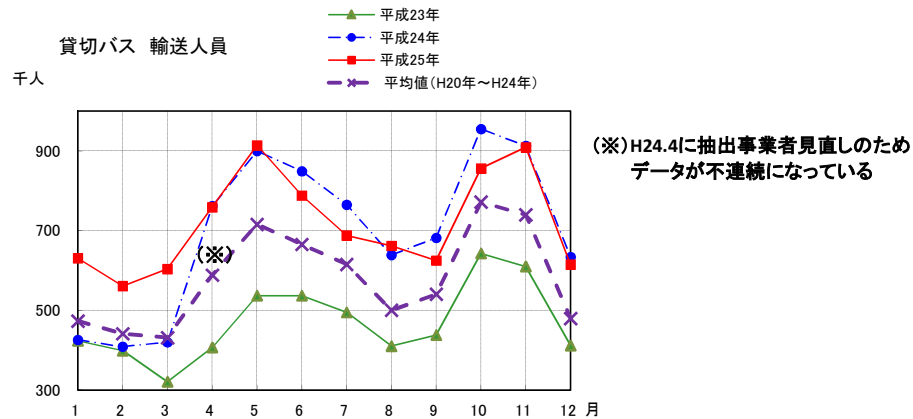


乗合バス(名古屋市交通局) 輸送人員



旅客輸送指標-2

年 月	分類 項目	貸切バス			タクシー					
		管内11社			管内115社			うち名古屋21社		
		数値	増減率		輸送人員	増減率		輸送人員	増減率	
対前年	対前々年		対前年	対前々年		対前年	対前々年			
[単位]		千人	%	%	千人	%	%	千人	%	%
平成24年		8,354	48.3	32.0	46,707	△ 0.2	△ 4.6	16,392	△ 0.2	△ 2.6
平成25年		8,612	3.1	52.9	45,875	△ 1.8	△ 1.9	16,451	0.4	0.1
平成23年度		5,745	△ 6.7	△ 13.9	47,186	△ 2.1	△ 4.8	16,569	△ 0.7	△ 1.0
平成24年度		8,895	54.8	44.5	46,017	△ 2.5	△ 4.5	16,227	△ 2.1	△ 2.7
平成24年	12月	634	53.9	57.3	4,392	△ 3.9	△ 4.6	1,573	△ 2.1	△ 2.2
平成25年	1月	631	48.1	48.8	3,633	△ 4.6	△ 6.6	1,278	△ 3.6	△ 3.4
	2月	561	37.2	40.6	3,439	△ 6.8	△ 4.9	1,222	△ 5.3	△ 1.7
	3月	604	43.8	88.2	3,940	△ 6.3	3.7	1,403	△ 3.4	3.0
	4月	759	△ 0.4	86.5	3,725	△ 3.9	0.7	1,339	△ 1.0	0.6
	5月	914	1.6	70.2	3,708	0.0	2.3	1,319	3.2	4.3
	6月	788	△ 7.2	46.7	3,722	△ 2.2	△ 3.9	1,366	0.1	△ 0.7
	7月	688	△ 10.1	39.0	4,046	△ 0.3	△ 2.2	1,495	3.4	2.3
	8月	662	3.6	61.3	4,114	2.7	0.4	1,416	5.1	1.8
	9月	625	△ 8.4	42.7	3,570	△ 2.6	△ 4.8	1,299	△ 1.1	△ 2.3
	10月	856	△ 10.4	33.1	3,799	0.3	△ 3.2	1,377	1.9	△ 2.1
	11月	909	△ 0.4	49.0	3,812	2.7	0.2	1,359	4.7	1.9
	12月	615	△ 3.0	49.3	4,367	△ 0.6	△ 4.5	1,578	0.3	△ 1.7
担当部課		旅客第一課			自動車交通部旅客第二課					
備考		平成24年3月までは管内8社のデータを計上。			管内データの19年10月までは127社、19年11月は123社、19年12月から121社、20年2月から123社、21年3月は122社、22年4月からは120社、22年11月からは119社、23年8月からは118社、24年8月からは117社、24年11月からは116社データ、25年2月からは115社データを計上。名古屋データは19年9月まで25社、24年10月まで22社、24年11月からは21社のデータを計上。					



旅客輸送指標-3

年月	分類 項目	フェリー			航空								
		管内4社			中部国際空港国際線			中部国際空港国内線			県営名古屋空港		
		数値	増減率		輸送人員	増減率		輸送人員	増減率		輸送人員	増減率	
対前年	対前々年		対前年	対前々年		対前年	対前々年		対前年	対前々年			
[単位]		千人	%	%	人	%	%	人	%	%	人	%	%
平成24年		870	13.0	2.2	4,540,523	4.8	△ 0.3	4,706,731	5.9	△ 3.3	477,939	60.5	7.5
平成25年		1,059	21.7	37.5	4,458,284	△ 1.8	2.9	5,244,515	11.4	18.0	592,460	24.0	99.0
平成23年度		815	△ 1.9	△ 1.3	4,374,824	△ 3.1	1.7	4,515,680	△ 3.9	△ 8.9	322,277	△ 20.6	△ 27.0
平成24年度		877	7.6	5.5	4,490,246	2.6	△ 0.5	4,720,962	4.5	0.5	498,940	54.8	23.0
平成24年	12月	50	△ 1.2	24.9	342,927	△ 4.7	3.1	353,634	6.2	9.6	33,183	17.8	37.3
平成25年	1月	66	△ 2.5	1.6	338,718	△ 6.5	△ 4.9	343,922	3.3	8.1	32,293	15.1	37.5
	2月	56	3.3	7.1	336,036	△ 7.4	△ 2.8	355,232	△ 1.3	2.1	35,238	33.8	43.0
	3月	87	8.6	117.4	427,704	0.1	4.9	417,789	2.0	14.7	46,938	20.1	125.3
	4月	66	5.6	70.3	371,227	△ 4.7	21.8	374,358	10.6	34.8	46,977	24.8	190.2
	5月	94	18.1	28.3	356,898	△ 4.6	11.0	440,021	15.4	30.7	54,717	24.7	184.9
	6月	80	27.1	38.3	348,982	△ 8.1	6.8	432,071	17.3	28.2	50,050	22.0	165.5
	7月	96	17.3	30.0	365,260	△ 6.2	1.0	469,062	13.4	19.3	56,185	31.8	130.2
	8月	152	18.3	17.0	444,181	△ 1.0	4.0	577,835	22.1	17.4	67,461	29.2	105.9
	9月	84	22.7	50.0	367,355	0.5	0.5	485,845	14.8	17.2	57,497	31.7	101.3
	10月	88	33.0	28.0	384,104	8.1	△ 1.1	475,570	5.7	6.9	55,313	14.6	76.5
	11月	115	70.1	80.9	360,577	5.3	△ 1.5	459,271	14.1	19.7	46,811	11.6	59.7
	12月	75	47.9	46.1	357,242	4.2	△ 0.8	413,539	16.9	24.2	42,980	29.5	52.6
担当部課		海事振興部旅客課			中部国際空港㈱						愛知県地域振興部 航空対策課		
備考		管内4社の輸送人員である。			グラフの国内線乗降客数は中部国際空港と県営名古屋空港の合算を表示する。								

