

中部運輸局観光部

平成29年3月9日 14時00分



<お問い合わせ先>

中部運輸局 観光部観光企画課

担当 上井、富永

TEL : 052-952-8045

宿泊旅行統計 平成28年12月分及び平成28年年間値<速報値>

～昇龍道9県の外国人延べ宿泊者数は過去最高の774万人泊～

観光庁の宿泊旅行統計調査の12月分が取りまとめられたことを受けて、中部運輸局管内及び昇龍道9県の集計結果を取りまとめました。

平成28年12月の管内5県の外国人延べ宿泊者数は32万人泊で、前年同月比-16.7%となりました。また、昇龍道9県の外国人延べ宿泊者数は49万人泊で、前年同月比-13.3%となりました。管内及び昇龍道9県の外国人延べ宿泊者数は前年同月比で5ヶ月連続の減少となりました。

また、管内の外国人延べ宿泊者数の累計は529万人泊で、前年同期比-3.3%となりました。昇龍道9県の外国人延べ宿泊者数の累計は774万人泊で、前年同期比+1.6%と、4年連続で過去最高を更新しました。

■ 平成28年12月

1. 延べ宿泊者数 【別紙1-1及び別紙3】

中部運輸局管内の延べ宿泊者数は、465万人泊で、前年同月比-4.9%であった。管内の県別では愛知県が前年同月比+2.4%と増加した。

昇龍道9県では前年同月比-7.2%、全国では前年同月比-1.6%。

2. 外国人延べ宿泊者数

(1) 外国人延べ宿泊者数 【別紙1-1及び別紙4】

管内の外国人延べ宿泊者数は、32万人泊で、前年同月比-16.7%となり、前年同月比で5ヶ月連続の減少となった。

昇龍道9県では49万人泊で、前年同月比-13.3%。全国では前年同月比-0.6%。

(2) 外国人延べ宿泊者数の割合 【別紙1-2】

管内の延べ宿泊者数全体に占める外国人宿泊者数の割合は、7.0%と前年同月比で1.0ポイント減少し、全国の14.2%（前年同月比で0.1ポイント増加）に比べて7.2ポイント低くなっている。管内の県別では、岐阜県が14.2%と全国の割合と同率となっている。

昇龍道9県でも7.0%と、全国に比べて7.2ポイント低くなっている。

(3) 国籍（出身地）別外国人延べ宿泊者数構成比 【別紙5】

管内では中国が39%、次いで台湾が11%となっている。管内の県別では、中国が、静岡県で51%、愛知県で42%と高い比率となっている。その他の国籍（出身地）では、福井県で台湾が30%、香港が25%、三重県で韓国が23%、岐阜県で香港が19%、シンガポールが12%、マレーシアが8%等と全国より高い比率となっている。

昇龍道9県では中国が30%、台湾が14%となっている。

(4) 客室稼働率 【別紙6】

管内各県の客室稼働率は、愛知県が68.5%で全国4位となっているが、前年同月比では全県で減少となった。

昇龍道9県では48.6%、全国では57.0%となっている。

宿泊施設のタイプ別では、岐阜県と愛知県のビジネスホテルが75.0%、愛知県のシティホテルが75.1%と高い稼働率となっている。

※ 数値は観光庁発表の宿泊旅行統計調査による。

※ 平成28年12月の数値は第2次速報、比較対象としている前年（平成27年）同月の数値は確定値。

※ 従業者数10人未満の施設を含む。

※ 国籍（出身地）別の数値は従業者数10人以上の施設。

■ 平成28年1~12月

1. 延べ宿泊者数 【別紙2-1及び別紙3】

中部運輸局管内の延べ宿泊者数は、5,784万人泊で、前年同期比-2.9%となった。管内の県別では三重県が前年同期比+6.0%、愛知県が+0.3%と増加した。

昇龍道9県では前年同期比-4.7%、全国では前年同期比-2.0%。

2. 外国人延べ宿泊者数

(1) 外国人延べ宿泊者数 【別紙2-1及び別紙4】

管内の外国人延べ宿泊者数は、529万人泊で、前年同期比-3.3%となった。管内の県別では、岐阜県が前年同期比+4.2%と増加した。

昇龍道9県では774万人泊で、前年同期比+1.6%となり、4年連続で過去最高を更新した。全国では前年同期比+8.0%。

(2) 外国人延べ宿泊者数の割合 【別紙2-2】

管内の延べ宿泊者数全体に占める外国人宿泊者数の割合は、9.1%（前年同期比で0.1ポイント減少）で、全国の14.3%（前年同期比で1.3ポイント増加）に比べて5.2ポイント低くなっている。管内の県別では、岐阜県が15.5%と全国の割合を上回った。

昇龍道9県では8.4%と、全国に比べて5.9ポイント低くなっている。

(3) 国籍（出身地）別外国人延べ宿泊者数構成比 【別紙7及び8】

管内では中国が50%と半数を占め、次いで台湾が12%となっている。管内の県別では、中国が、静岡県で69%、愛知県で50%と高い比率となっている。その他の国籍（出身地）では、福井県で台湾が36%、香港が17%、岐阜県で台湾が19%、香港が14%、欧州が10%、三重県で韓国が16%等と全国より高い比率となっている。

昇龍道9県では中国が39%、台湾が19%となっている。

(4) 客室稼働率 【別紙9】

管内各県の客室稼働率は、愛知県が70.3%で全国5位となっており、前年同期比では三重県が+4.8%と増加した。

昇龍道9県では53.1%、全国では60.0%となっている。

宿泊施設のタイプ別では、愛知県のビジネスホテルが77.0%、愛知県のシティホテルが80.3%と高い稼働率となっている。

※ 数値は観光庁発表の宿泊旅行統計調査による。

※ 平成28年1～12月の数値は速報値、比較対象としている前年（平成27年）同期の数値は確定値。

※ 従業者数10人未満の施設を含む。

※ 国籍（出身地）別の数値は従業者数10人以上の施設。

■ 参考：平成29年1月の第1次速報

平成29年1月の全国の延べ宿泊者数は、3,663万人泊で、前年同月比+2.3%であった。うち、外国人は618万人泊で、前年同月比+7.6%となり、延べ宿泊者全体に占める外国人宿泊者の割合は16.9%であった。

※ 平成29年1月の第1次速報には県別データは公表されていない。

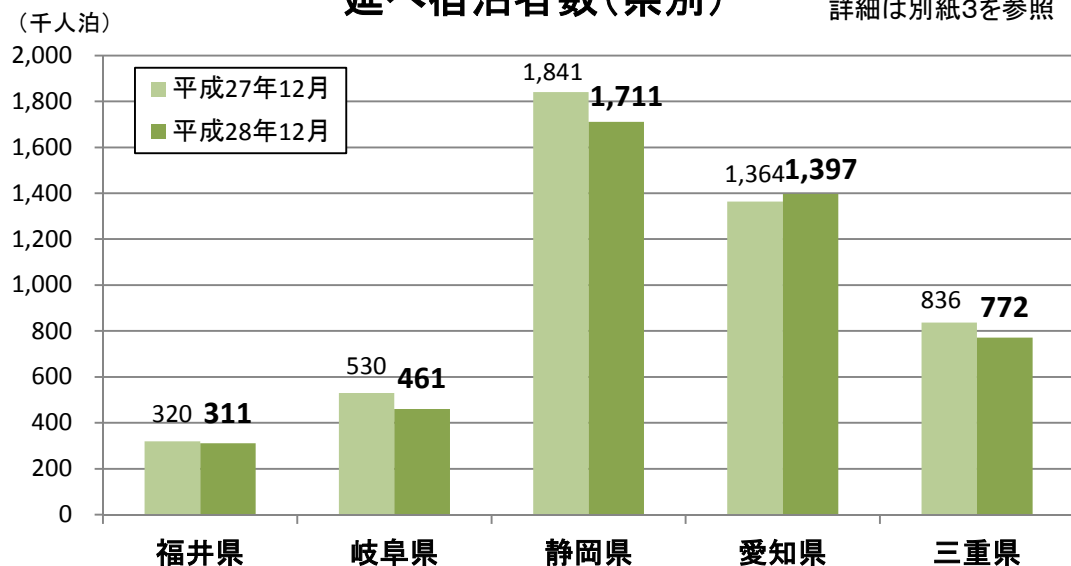
(参考)

観光庁発表 URL http://www.mlit.go.jp/kankocho/news02_000305.html

平成28年12月 延べ宿泊者数・外国人延べ宿泊者数（第2次速報）

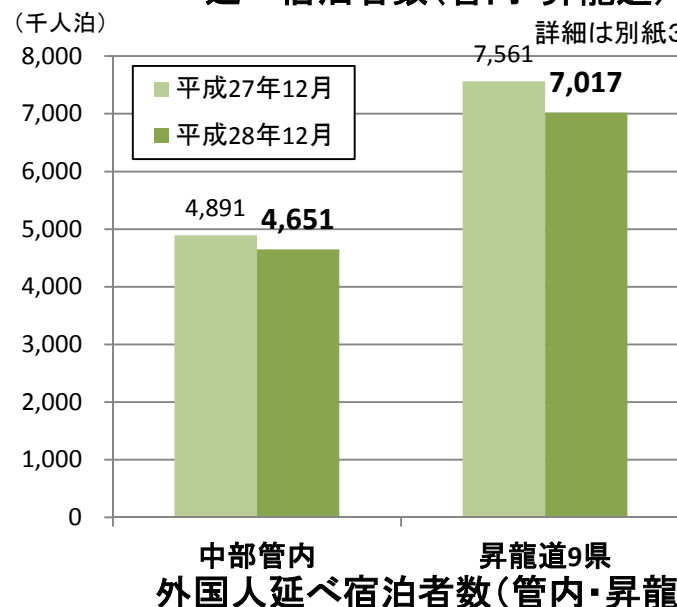
延べ宿泊者数(県別)

詳細は別紙3を参照



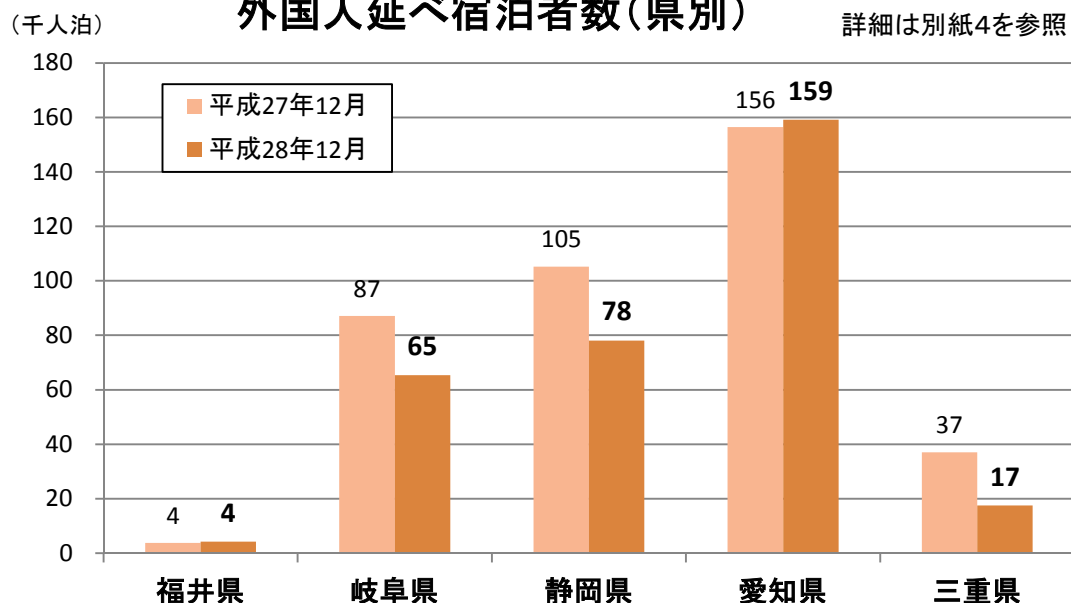
延べ宿泊者数(管内・昇龍道)

詳細は別紙3を参照



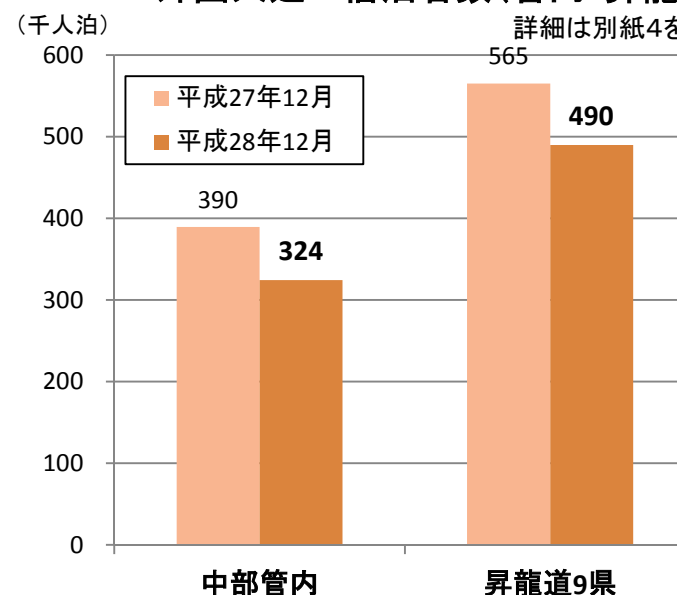
外国人延べ宿泊者数(県別)

詳細は別紙4を参照



外国人延べ宿泊者数(管内・昇龍道)

詳細は別紙4を参照



※観光庁「宿泊旅行統計調査」平成28年12月第2次速報による。
 ※従業者数10人未満の施設を含む。

延べ宿泊者数全体に占める外国人延べ宿泊者数の割合(平成28年12月)

単位:千人泊

県 別	①全宿泊者数			②外国人宿泊者数			外国人比率	
	平成27年	平成28年	伸び率	平成27年	平成28年	伸び率	平成27年	平成28年
福 井 県	320	311	-2.8%	4	4	13.4%	1.2%	1.4%
岐 阜 県	530	461	-13.0%	87	65	-25.0%	16.4%	14.2%
静 岡 県	1,841	1,711	-7.0%	105	78	-25.8%	5.7%	4.6%
愛 知 県	1,364	1,397	2.4%	156	159	1.7%	11.5%	11.4%
三 重 県	836	772	-7.8%	37	17	-52.8%	4.4%	2.3%
中部管内計	4,891	4,651	-4.9%	390	324	-16.7%	8.0%	7.0%
昇龍道9県計	7,561	7,017	-7.2%	565	490	-13.3%	7.5%	7.0%
全 国	39,997	39,350	-1.6%	5,634	5,602	-0.6%	14.1%	14.2%

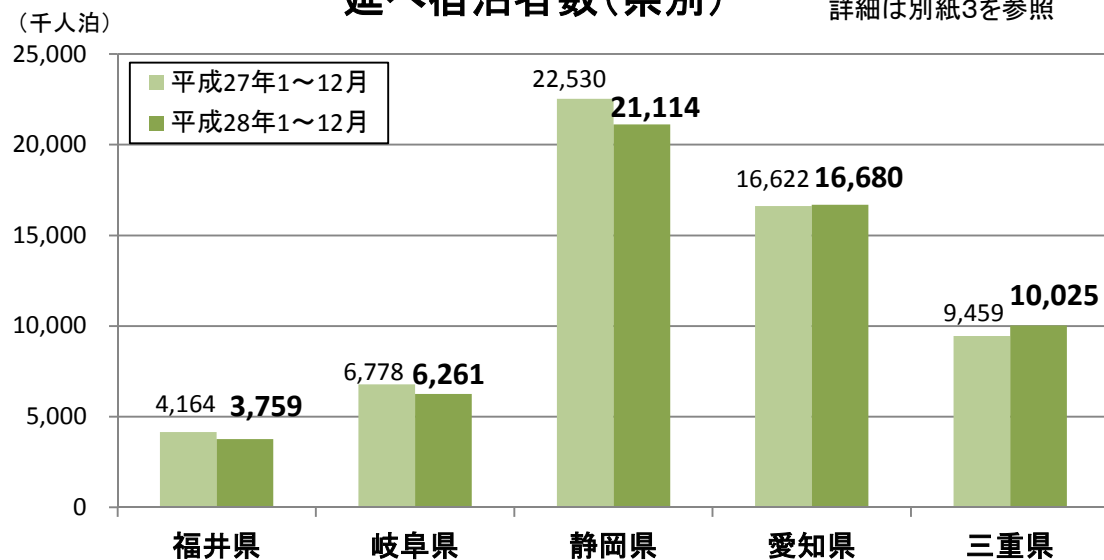
※観光庁「宿泊旅行統計調査」平成28年12月第2次速報による
 ※従業者数10人未満の施設を含む。
 ※端数処理の関係で合計値及び割合が異なることがある。

平成28年1～12月 延べ宿泊者数・外国人延べ宿泊者数 <速報値>

別紙2-1

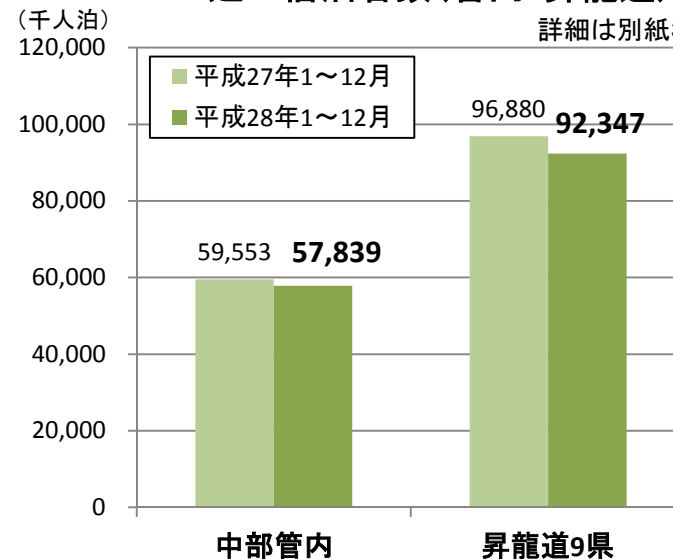
延べ宿泊者数(県別)

詳細は別紙3を参照



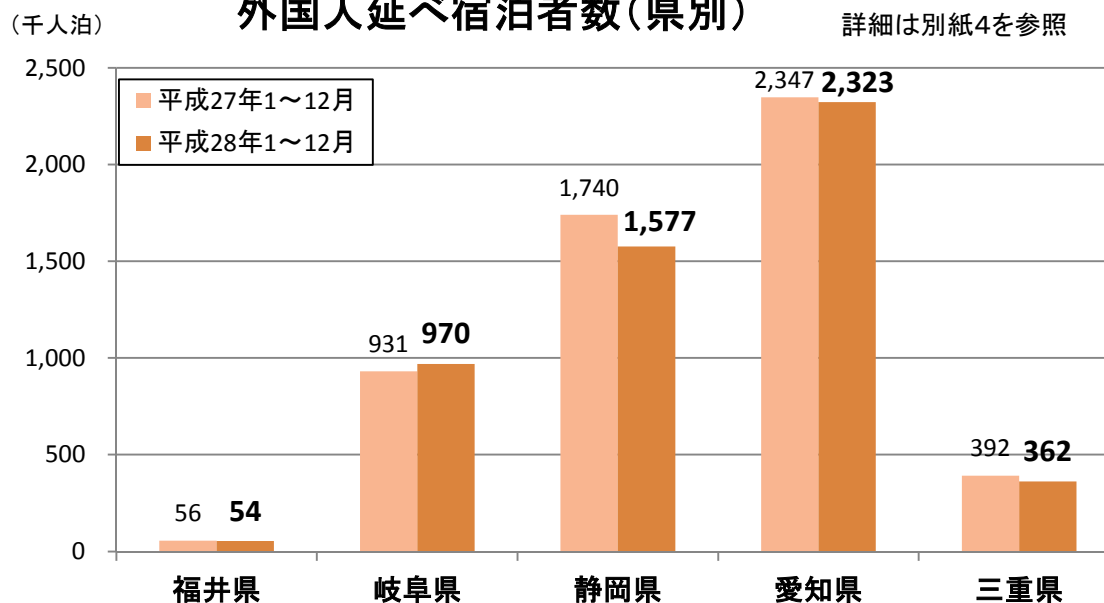
延べ宿泊者数(管内・昇龍道)

詳細は別紙3を参照



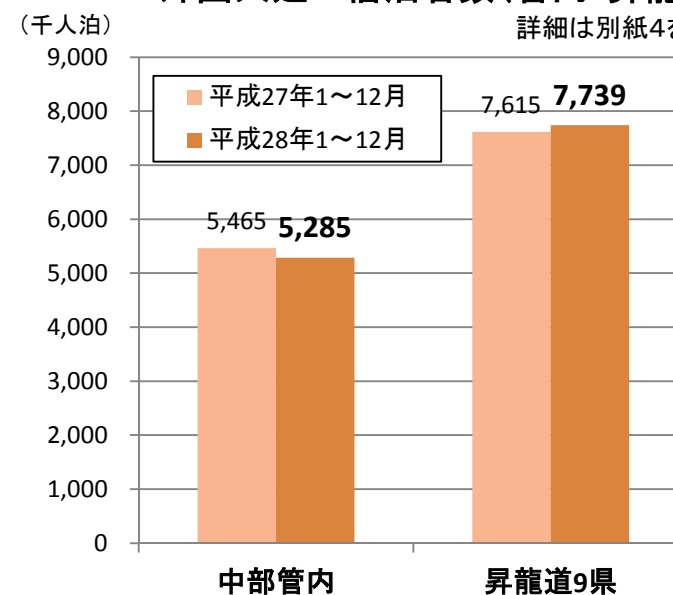
外国人延べ宿泊者数(県別)

詳細は別紙4を参照



外国人延べ宿泊者数(管内・昇龍道)

詳細は別紙4を参照



※観光庁「宿泊旅行統計調査」平成28年1～12月速報値による。
 ※従業者数10人未満の施設を含む。

延べ宿泊者数全体に占める外国人延べ宿泊者数の割合(平成28年1~12月)＜速報値＞

単位:万人泊

県 別	①全宿泊者数			②外国人宿泊者数			外国人比率	
	平成27年	平成28年	伸び率	平成27年	平成28年	伸び率	平成27年	平成28年
福 井 県	416	376	-9.7%	6	5	-3.8%	1.3%	1.4%
岐 阜 県	678	626	-7.6%	93	97	4.2%	13.7%	15.5%
静 岡 県	2,253	2,111	-6.3%	174	158	-9.3%	7.7%	7.5%
愛 知 県	1,662	1,668	0.3%	235	232	-1.0%	14.1%	13.9%
三 重 県	946	1,003	6.0%	39	36	-7.7%	4.1%	3.6%
中部管内計	5,955	5,784	-2.9%	547	529	-3.3%	9.2%	9.1%
昇龍道9県計	9,688	9,235	-4.7%	762	774	1.6%	7.9%	8.4%
全 国	50,408	49,418	-2.0%	6,561	7,088	8.0%	13.0%	14.3%

※観光庁「宿泊旅行統計調査」平成28年1~12月速報値による

※従業者数10人未満の施設を含む。

※端数処理の関係で合計値及び割合が異なることがある。

延べ宿泊者数(平成28年1～12月)＜速報値＞

別紙3

単位:人泊

県別	年別	1月	2月	3月	4月	5月	6月	7月	8月	9月	10月	11月	12月	合計
福井県	平成28年	285,550	286,860	317,760	259,460	295,030	252,740	332,090	517,190	268,800	296,420	336,600	310,900	3,759,400
	平成27年	299,140	312,550	348,520	272,370	340,680	287,870	372,050	578,350	340,030	326,460	366,080	319,830	4,163,910
	対前年比(増減)	-4.5%	-8.2%	-8.8%	-4.7%	-13.4%	-12.2%	-10.7%	-10.6%	-20.9%	-9.2%	-8.1%	-2.8%	-9.7%
岐阜県	平成28年	440,930	467,280	530,120	531,650	555,340	416,150	547,820	737,950	491,080	576,670	504,920	460,970	6,260,880
	平成27年	456,700	481,260	577,930	526,160	579,040	439,720	567,950	806,940	598,820	636,820	576,760	529,920	6,778,010
	対前年比(増減)	-3.5%	-2.9%	-8.3%	1.0%	-4.1%	-5.4%	-3.5%	-8.5%	-18.0%	-9.4%	-12.5%	-13.0%	-7.6%
静岡県	平成28年	1,538,030	1,602,630	1,972,540	1,671,890	1,674,940	1,424,840	1,893,250	2,772,360	1,601,180	1,634,260	1,616,610	1,711,310	21,113,840
	平成27年	1,532,110	1,516,610	2,007,850	1,671,740	1,869,660	1,548,450	2,052,400	2,885,520	1,867,410	1,858,060	1,879,750	1,840,560	22,530,110
	対前年比(増減)	0.4%	5.7%	-1.8%	0.0%	-10.4%	-8.0%	-7.8%	-3.9%	-14.3%	-12.0%	-14.0%	-7.0%	-6.3%
愛知県	平成28年	1,274,920	1,217,940	1,469,390	1,380,370	1,352,390	1,304,730	1,502,520	1,663,480	1,327,640	1,379,430	1,410,310	1,396,720	16,679,840
	平成27年	1,209,360	1,227,640	1,447,790	1,373,010	1,391,230	1,297,490	1,469,270	1,650,110	1,408,520	1,406,090	1,377,820	1,363,870	16,622,180
	対前年比(増減)	5.4%	-0.8%	1.5%	0.5%	-2.8%	0.6%	2.3%	0.8%	-5.7%	-1.9%	2.4%	2.4%	0.3%
三重県	平成28年	820,820	672,750	850,570	732,060	900,970	626,750	839,890	1,227,800	809,960	883,060	888,860	771,520	10,025,010
	平成27年	661,270	605,800	827,280	661,030	766,500	573,550	824,040	1,158,950	791,500	871,280	881,200	836,410	9,458,820
	対前年比(増減)	24.1%	11.1%	2.8%	10.7%	17.5%	9.3%	1.9%	5.9%	2.3%	1.4%	0.9%	-7.8%	6.0%
中部管内	平成28年	4,360,240	4,247,450	5,140,370	4,575,420	4,778,670	4,025,210	5,115,560	6,918,770	4,498,650	4,769,830	4,757,300	4,651,420	57,838,890
	平成27年	4,158,580	4,143,860	5,209,350	4,504,320	4,947,110	4,147,080	5,285,710	7,079,850	5,006,280	5,098,700	5,081,600	4,890,600	59,553,030
	対前年比(増減)	4.8%	2.5%	-1.3%	1.6%	-3.4%	-2.9%	-3.2%	-2.3%	-10.1%	-6.5%	-6.4%	-4.9%	-2.9%
昇龍道 9県	平成28年	6,987,280	6,860,210	7,885,760	7,168,580	7,647,780	6,314,810	8,274,240	11,679,960	7,374,220	7,859,940	7,276,940	7,017,310	92,347,030
	平成27年	6,842,160	6,783,110	8,104,070	7,058,750	8,147,920	6,651,690	8,698,620	12,301,160	8,436,500	8,407,520	7,887,630	7,560,990	96,880,090
	対前年比(増減)	2.1%	1.1%	-2.7%	1.6%	-6.1%	-5.1%	-4.9%	-5.0%	-12.6%	-6.5%	-7.7%	-7.2%	-4.7%
全国	平成28年	35,807,130	36,796,710	42,066,910	38,496,080	40,403,240	36,996,960	44,605,430	55,134,170	41,375,710	43,236,440	39,915,600	39,350,060	494,184,440
	平成27年	35,403,320	36,007,880	42,781,050	37,848,950	42,943,170	37,453,870	44,806,790	56,426,530	44,025,610	44,898,650	41,485,070	39,997,480	504,078,370
	対前年比(増減)	1.1%	2.2%	-1.7%	1.7%	-5.9%	-1.2%	-0.4%	-2.3%	-6.0%	-3.7%	-3.8%	-1.6%	-2.0%

※観光庁「宿泊旅行統計調査」平成28年1～12月速報値による

※従業者数10人未満の施設を含む

※端数処理の関係で月別の数値の合計と合計値が異なることがある

外国人延べ宿泊者数(平成28年1～12月)＜速報値＞

別紙4

単位:人泊

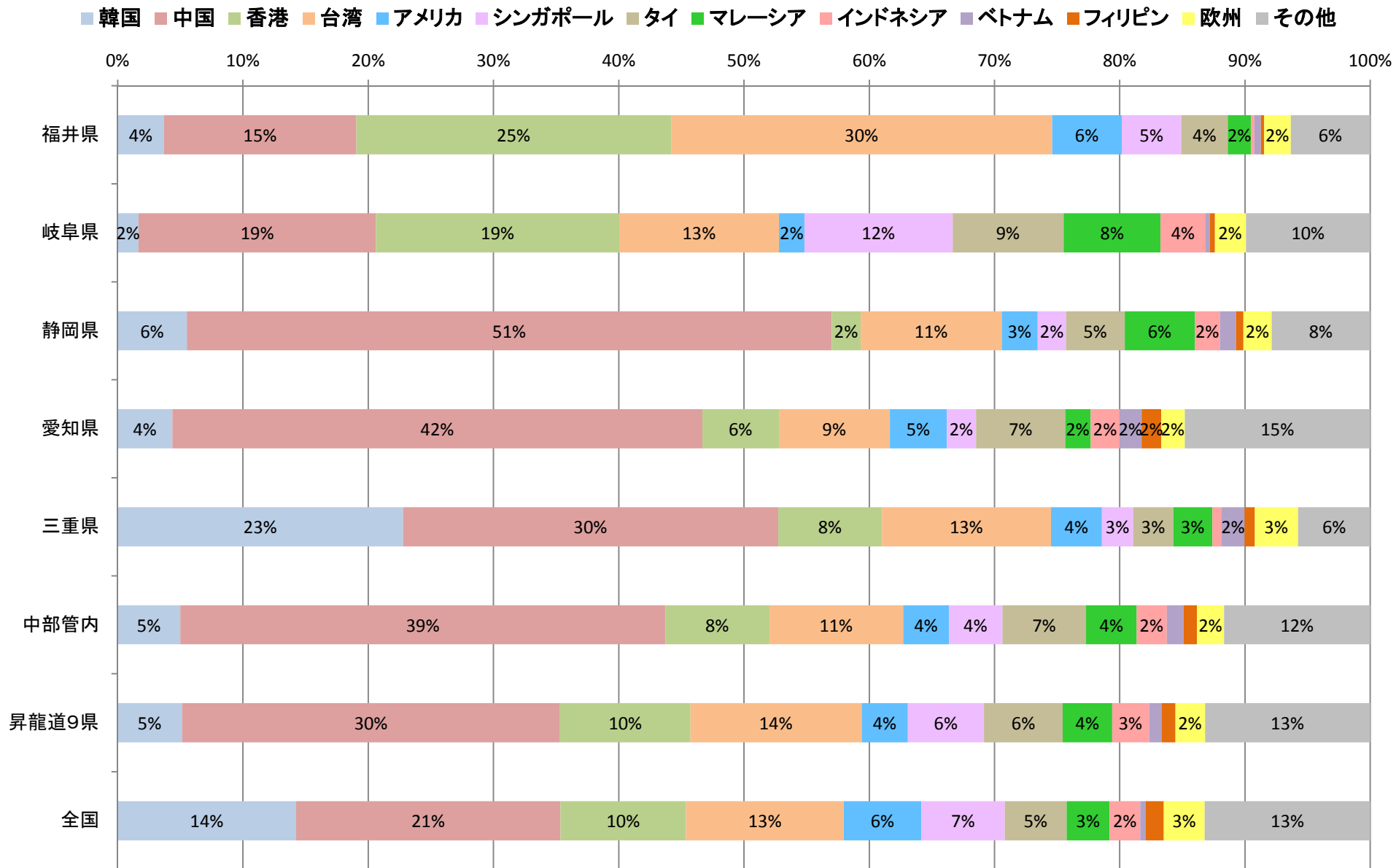
県別	年別	1月	2月	3月	4月	5月	6月	7月	8月	9月	10月	11月	12月	合計
福井県	平成28年	4,510	5,640	4,550	8,310	6,180	2,660	3,760	2,660	2,510	3,810	5,000	4,240	53,830
	平成27年	3,120	4,360	2,880	7,920	5,650	3,010	5,490	5,020	3,440	6,430	4,930	3,740	55,970
	対前年比(増減)	44.6%	29.4%	58.0%	4.9%	9.4%	-11.6%	-31.5%	-47.0%	-27.0%	-40.7%	1.4%	13.4%	-3.8%
岐阜県	平成28年	77,040	83,920	74,870	147,710	97,840	62,990	76,560	67,920	51,670	93,460	70,410	65,340	969,730
	平成27年	41,800	59,230	61,960	139,300	104,990	59,590	69,720	76,060	60,400	93,630	76,940	87,080	930,660
	対前年比(増減)	84.3%	41.7%	20.8%	6.0%	-6.8%	5.7%	9.8%	-10.7%	-14.5%	-0.2%	-8.5%	-25.0%	4.2%
静岡県	平成28年	108,880	136,750	153,680	179,420	143,270	140,850	185,370	147,760	99,140	110,490	93,660	78,100	1,577,370
	平成27年	67,330	111,020	135,960	195,630	175,670	181,340	180,280	171,230	123,550	153,980	138,420	105,220	1,739,620
	対前年比(増減)	61.7%	23.2%	13.0%	-8.3%	-18.4%	-22.3%	2.8%	-13.7%	-19.8%	-28.2%	-32.3%	-25.8%	-9.3%
愛知県	平成28年	175,300	181,190	202,110	237,890	203,660	186,930	244,250	196,980	167,070	182,620	185,600	159,200	2,322,800
	平成27年	125,630	159,020	187,470	249,460	217,080	227,160	233,800	215,230	183,910	197,070	194,990	156,480	2,347,290
	対前年比(増減)	39.5%	13.9%	7.8%	-4.6%	-6.2%	-17.7%	4.5%	-8.5%	-9.2%	-7.3%	-4.8%	1.7%	-1.0%
三重県	平成28年	39,470	34,740	36,690	43,230	31,660	27,120	29,610	25,680	21,930	33,370	20,720	17,480	361,700
	平成27年	13,150	18,710	26,200	33,460	30,670	24,500	40,380	31,390	43,310	42,680	50,280	37,020	391,740
	対前年比(増減)	200.2%	85.7%	40.0%	29.2%	3.2%	10.7%	-26.7%	-18.2%	-49.4%	-21.8%	-58.8%	-52.8%	-7.7%
中部管内	平成28年	405,200	442,240	471,900	616,560	482,620	420,550	539,560	441,000	342,320	423,750	375,390	324,370	5,285,460
	平成27年	251,030	352,340	414,460	625,760	534,040	495,590	529,670	498,920	414,610	493,780	465,550	389,550	5,465,290
	対前年比(増減)	61.4%	25.5%	13.9%	-1.5%	-9.6%	-15.1%	1.9%	-11.6%	-17.4%	-14.2%	-19.4%	-16.7%	-3.3%
昇龍道9県	平成28年	633,830	688,800	656,760	956,780	754,330	593,390	716,650	592,830	477,640	639,740	538,270	490,000	7,739,020
	平成27年	407,160	526,380	560,030	906,430	768,340	631,510	686,910	652,110	560,050	700,010	651,200	565,100	7,615,210
	対前年比(増減)	55.7%	30.9%	17.3%	5.6%	-1.8%	-6.0%	4.3%	-9.1%	-14.7%	-8.6%	-17.3%	-13.3%	1.6%
全国	平成28年	5,744,710	6,103,840	5,852,870	6,997,390	5,716,740	5,828,750	6,984,880	5,819,720	5,179,230	5,936,540	5,116,430	5,602,320	70,883,420
	平成27年	3,961,550	4,861,860	5,015,270	6,355,900	5,579,560	5,347,670	6,411,430	6,039,140	4,992,140	6,083,640	5,332,270	5,634,170	65,614,600
	対前年比(増減)	45.0%	25.5%	16.7%	10.1%	2.5%	9.0%	8.9%	-3.6%	3.7%	-2.4%	-4.0%	-0.6%	8.0%

※観光庁「宿泊旅行統計調査」平成28年1～12月速報値による

※従業者数10人未満の施設を含む

※端数処理の関係で月別の数値の合計と合計値が異なることがある

平成28年12月 国籍（出身地）別外国人延べ宿泊者数構成比（第2次速報）



※観光庁「宿泊旅行統計調査」平成28年12月第2次速報による。
 ※従業者数10人以上の施設のため、合計値が一致しない場合がある。
 ※構成比数値の2%未満は記載を省略している。

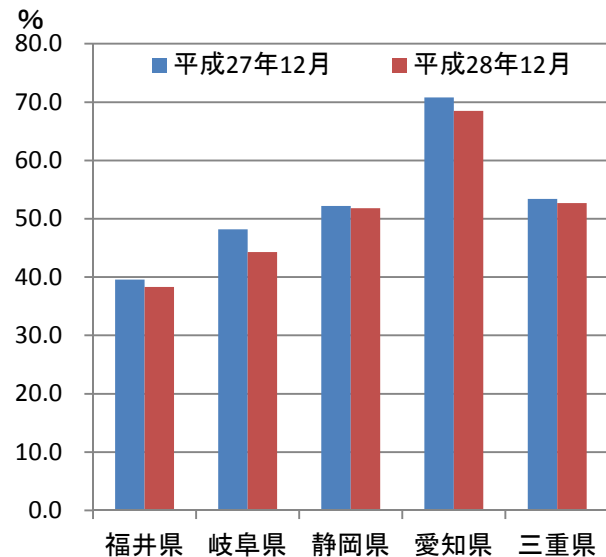
平成28年12月 客室稼働率（第2次速報）

別紙6

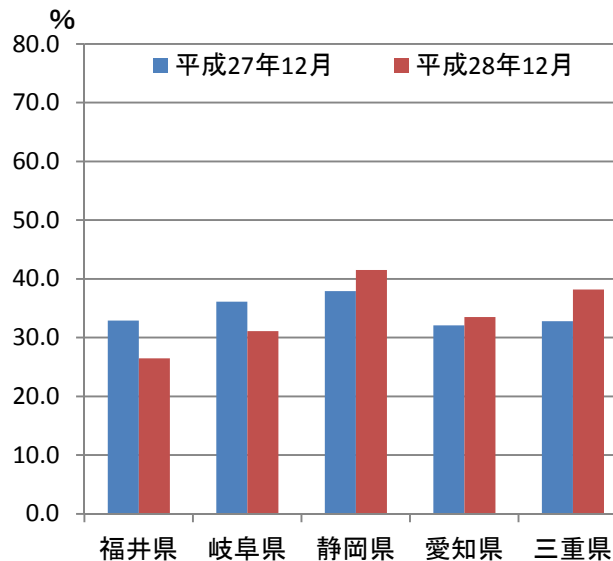
	全体			旅館			リゾートホテル			ビジネスホテル			シティホテル							
	平成28年		平成27年	平成28年		平成27年	平成28年		平成27年	平成28年		平成27年	平成28年		平成27年					
	稼働率(%)	順位	対前年比	稼働率(%)	稼働率(%)	順位	対前年比	稼働率(%)	稼働率(%)	順位	対前年比	稼働率(%)	稼働率(%)	順位	対前年比	稼働率(%)				
福井県	38.3	43	-1.3	39.6	26.5	39	-6.4	32.9	38.8	33	7.3	31.5	57.9	43	-0.9	58.8	48.0	46	-4.2	52.2
岐阜県	44.3	34	-3.9	48.2	31.1	28	-5.0	36.1	48.8	24	0.6	48.2	75.0	9	-0.1	75.1	63.9	29	-6.6	70.5
静岡県	51.8	23	-0.4	52.2	41.5	14	3.6	37.9	50.0	22	-0.8	50.8	68.8	19	-0.6	69.4	59.3	39	-12.7	72.0
愛知県	68.5	4	-2.3	70.8	33.5	25	1.4	32.1	52.5	17	-1.5	54.0	75.0	9	-4.1	79.1	75.1	11	-7.0	82.1
三重県	52.7	20	-0.7	53.4	38.2	17	5.4	32.8	49.1	23	-0.9	50.0	64.2	31	-6.1	70.3	66.6	24	-9.2	75.8
昇龍道9県	48.6	-	-1.7	50.3	35.5	-	1.8	33.7	43.4	-	-0.2	43.6	66.3	-	-2.8	69.1	64.1	-	-4.2	68.3
全国	57.0	-	0.4	56.6	35.1	-	1.5	33.6	52.6	-	1.0	51.6	71.4	-	0.1	71.3	76.9	-	-0.8	77.7

(H28年：左欄稼働率の単位は%、中欄の順位は都道府県順位、右欄の対前年比はH27年との増減率、H27年：稼働率の単位は%)
 ※昇龍道9県の客室稼働率は、9県の稼働率を単純に平均したものの。

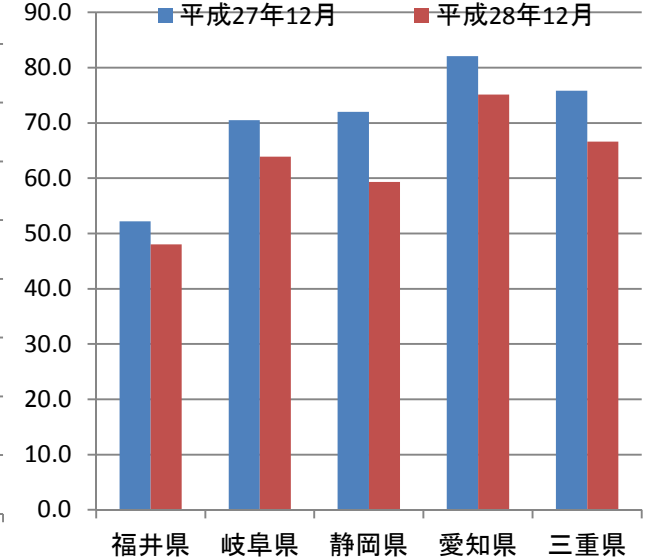
客室稼働率【全体】



客室稼働率【旅館】

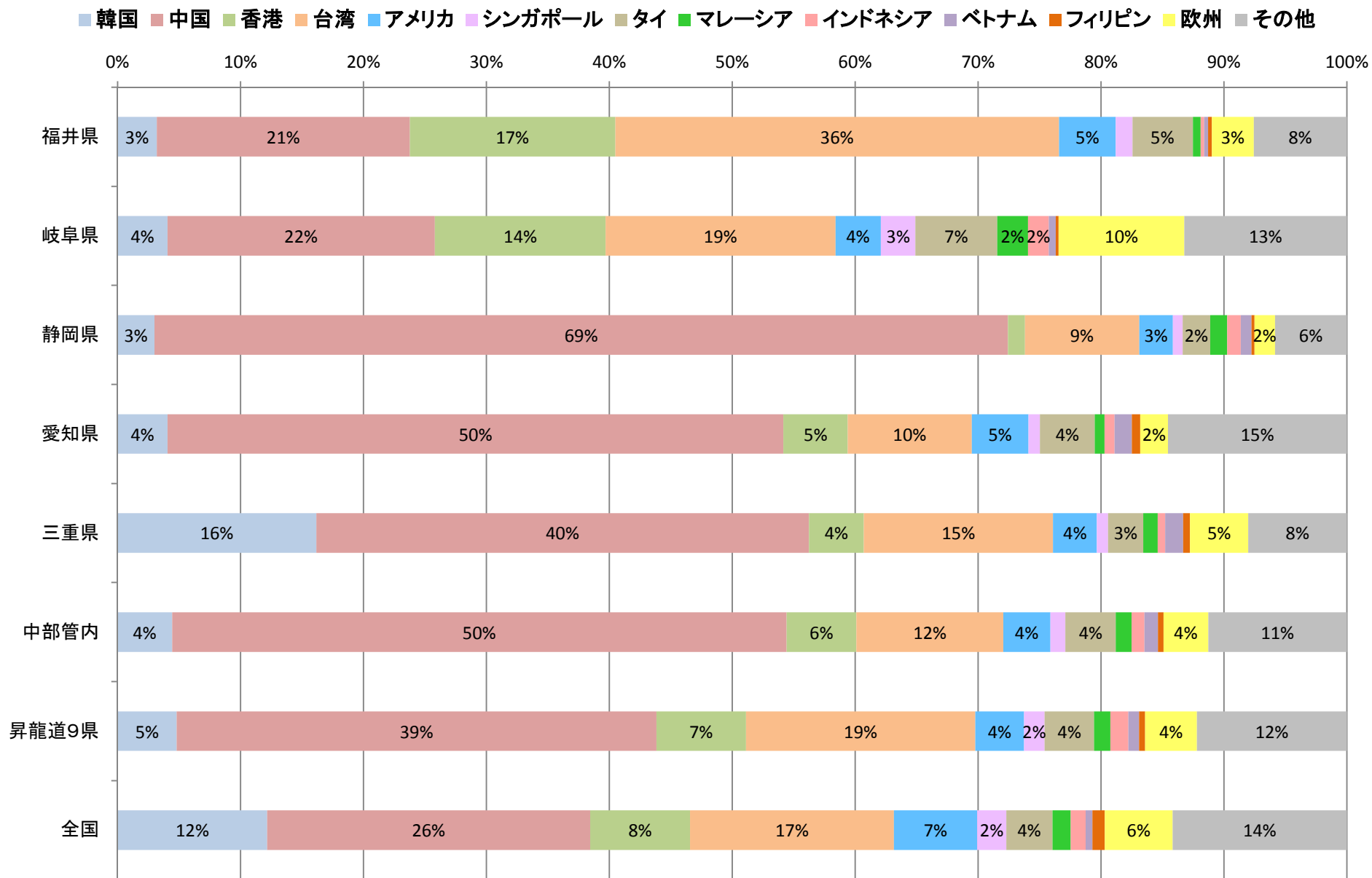


客室稼働率【シティホテル】



※観光庁「宿泊旅行統計調査」平成28年12月第2次速報による。
 ※従業員数10人未満の施設を含む。

平成28年1～12月 国籍（出身地）別外国人延べ宿泊者数構成比＜速報値＞



※観光庁「宿泊旅行統計調査」平成28年1～12月速報値による。
 ※従業者数10人以上の施設のため、合計値が一致しない場合がある。
 ※構成比数値の2%未満は記載を省略している。

国籍(出身地)別の外国人延べ宿泊者数<速報値>

別紙8

単位:人泊

県別	年別	外国人延べ 宿泊者数	国・地域別												
			韓国	中国	香港	台湾	アメリカ	シンガポール	タイ	マレーシア	インドネシア	ベトナム	フィリピン	欧州	その他
福井県	平成28年	48,210	1,540	9,920	8,060	17,400	2,230	650	2,370	310	130	160	140	1,650	3,620
	平成27年	48,430	3,100	15,590	6,940	11,930	2,130	1,090	1,320	230	470	230	120	1,330	3,670
	対前年比(増減)	-0.5%	-50.3%	-36.4%	16.1%	45.9%	4.7%	-40.4%	79.5%	34.8%	-72.3%	-30.4%	16.7%	24.1%	-1.4%
岐阜県	平成28年	837,780	34,100	182,130	116,430	156,610	30,940	23,570	55,710	20,930	14,210	4,820	1,800	85,720	107,420
	平成27年	719,800	27,860	164,090	86,400	144,040	28,170	18,980	54,390	19,030	9,910	2,220	1,210	62,160	88,290
	対前年比(増減)	16.4%	22.4%	11.0%	34.8%	8.7%	9.8%	24.2%	2.4%	10.0%	43.4%	117.1%	48.8%	37.9%	21.7%
静岡県	平成28年	1,417,290	42,660	983,990	19,450	131,890	38,690	11,210	31,920	19,520	15,640	12,230	3,650	23,650	77,480
	平成27年	1,630,100	44,960	1,135,280	16,970	147,480	37,340	8,550	57,100	16,450	20,780	13,830	4,510	25,330	77,880
	対前年比(増減)	-13.1%	-5.1%	-13.3%	14.6%	-10.6%	3.6%	31.1%	-44.1%	18.7%	-24.7%	-11.6%	-19.1%	-6.6%	-0.5%
愛知県	平成28年	2,168,980	88,310	1,086,540	113,420	218,850	100,200	19,980	96,810	17,200	17,720	30,600	14,780	49,030	240,880
	平成27年	2,214,350	82,950	1,152,670	102,080	188,380	101,700	20,900	95,820	17,170	75,350	30,110	19,630	44,930	202,670
	対前年比(増減)	-2.0%	6.5%	-5.7%	11.1%	16.2%	-1.5%	-4.4%	1.0%	0.2%	-76.5%	1.6%	-24.7%	9.1%	18.9%
三重県	平成28年	271,460	43,880	108,790	12,100	41,800	9,690	2,470	7,790	3,160	1,680	3,970	1,490	12,860	15,530
	平成27年	294,230	39,820	131,780	17,510	52,740	4,780	2,810	7,200	3,640	590	2,330	4,560	10,700	13,150
	対前年比(増減)	-7.7%	10.2%	-17.4%	-30.9%	-20.7%	102.7%	-12.1%	8.2%	-13.2%	184.7%	70.4%	-67.3%	20.2%	18.1%
中部管内	平成28年	4,743,690	210,440	2,371,380	269,450	566,560	181,750	57,880	194,600	61,120	49,370	51,790	21,860	172,920	444,860
	平成27年	4,906,920	198,700	2,599,410	229,900	544,560	174,110	52,320	215,830	56,520	107,090	48,710	30,040	144,450	385,650
	対前年比(増減)	-3.3%	5.9%	-8.8%	17.2%	4.0%	4.4%	10.6%	-9.8%	8.1%	-53.9%	6.3%	-27.2%	19.7%	15.4%
昇龍道 9県	平成28年	6,871,790	329,790	2,683,070	499,780	1,282,670	271,650	114,960	277,150	90,960	99,740	60,840	33,780	289,570	731,280
	平成27年	6,671,420	292,540	2,877,770	389,480	1,121,780	259,200	95,480	285,160	81,190	138,140	53,980	38,480	244,010	637,280
	対前年比(増減)	3.0%	12.7%	-6.8%	28.3%	14.3%	4.8%	20.4%	-2.8%	12.0%	-27.8%	12.7%	-12.2%	18.7%	14.8%
全国	平成28年	64,067,520	7,799,030	16,834,870	5,204,600	10,624,000	4,341,830	1,518,750	2,404,300	944,390	783,650	354,560	639,990	3,541,310	8,110,020
	平成27年	60,509,240	6,741,220	16,294,730	4,809,440	10,490,960	3,798,880	1,379,040	2,396,430	840,010	728,770	295,860	592,750	3,100,610	7,632,550
	対前年比(増減)	5.9%	15.7%	3.3%	8.2%	1.3%	14.3%	10.1%	0.3%	12.4%	7.5%	19.8%	8.0%	14.2%	6.3%

※ 観光庁「宿泊旅行統計調査(平成27年確定値・平成28年速報値)」による
 ※ 従業者数10人以上の施設のため、別紙4の数値とは一致しない
 ※ 端数処理の関係で合計値が異なることがある
 ※ 欧州は、平成27年3月まではイギリス、ドイツ、フランスの3ヶ国の計、平成27年4月からはイギリス、ドイツ、フランス、イタリア、スペインの5ヶ国の計
 ※ その他は、国籍(出身地)不詳を含む

平成28年1～12月 客室稼働率 <速報値>

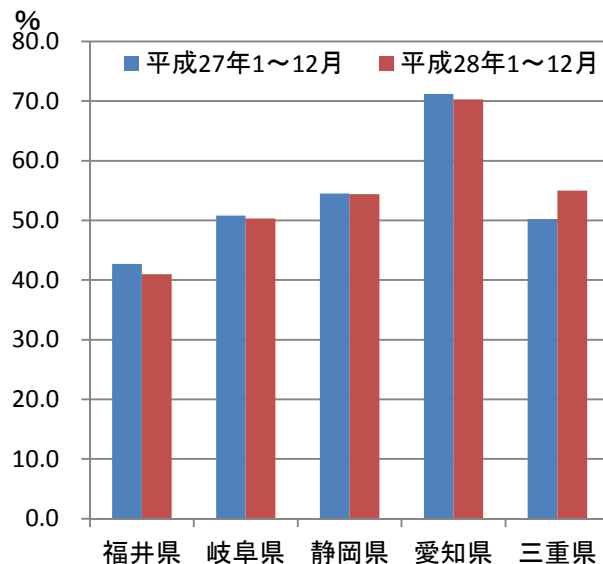
別紙9

	全体			旅館			リゾートホテル			ビジネスホテル			シティホテル							
	平成28年		平成27年	平成28年		平成27年	平成28年		平成27年	平成28年		平成27年	平成28年		平成27年					
	稼働率(%)	順位	対前年比	稼働率(%)	稼働率(%)	順位	対前年比	稼働率(%)	稼働率(%)	順位	対前年比	稼働率(%)	稼働率(%)	順位	対前年比	稼働率(%)	稼働率(%)	順位	対前年比	稼働率(%)
福井県	41.0	45	-1.7	42.7	26.5	43	-4.3	30.8	41.8	37	8.0	33.8	68.2	32	-1.2	69.4	56.4	47	-0.2	56.6
岐阜県	50.3	35	-0.5	50.8	40.7	16	2.3	38.4	55.7	16	3.7	52.0	73.7	13	1.0	72.7	72.7	17	0.4	72.3
静岡県	54.4	23	-0.1	54.5	43.2	12	3.5	39.7	53.2	24	0.5	52.7	71.8	19	1.6	70.2	72.5	18	-4.4	76.9
愛知県	70.3	5	-0.9	71.2	32.4	36	1.4	31.0	55.3	17	-1.1	56.4	77.0	7	-1.0	78.0	80.3	10	-2.3	82.6
三重県	55.0	22	4.8	50.2	36.4	27	5.8	30.6	51.5	27	0.0	51.5	68.4	30	2.5	65.9	70.6	24	-3.7	74.3
昇龍道9県	53.1	-	-0.7	53.8	37.8	-	2.1	35.7	50.0	-	0.6	49.4	71.7	-	-0.5	72.2	71.7	-	-1.0	72.7
全国	60.0	-	-0.3	60.3	37.9	-	0.9	37.0	57.3	-	1.3	56.0	74.4	-	0.2	74.2	78.7	-	-0.5	79.2

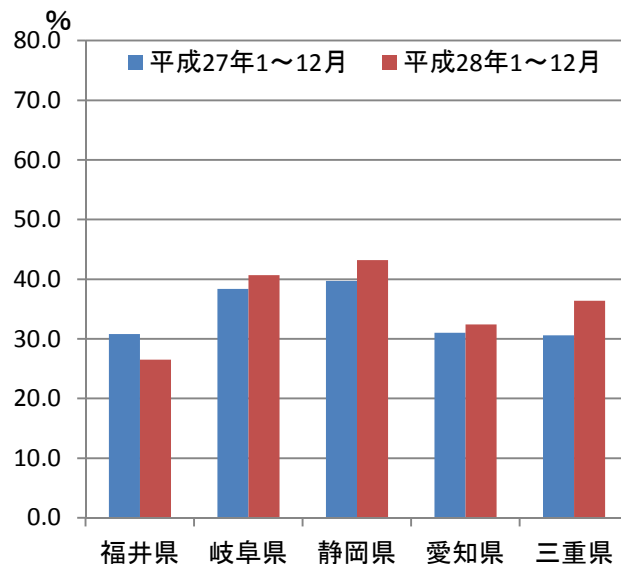
(H28年：左欄稼働率の単位は%、中欄の順位は都道府県順位、右欄の対前年比はH27年との増減率、H27年：稼働率の単位は%)

※昇龍道9県の客室稼働率は、9県の稼働率を単純に平均したものの。

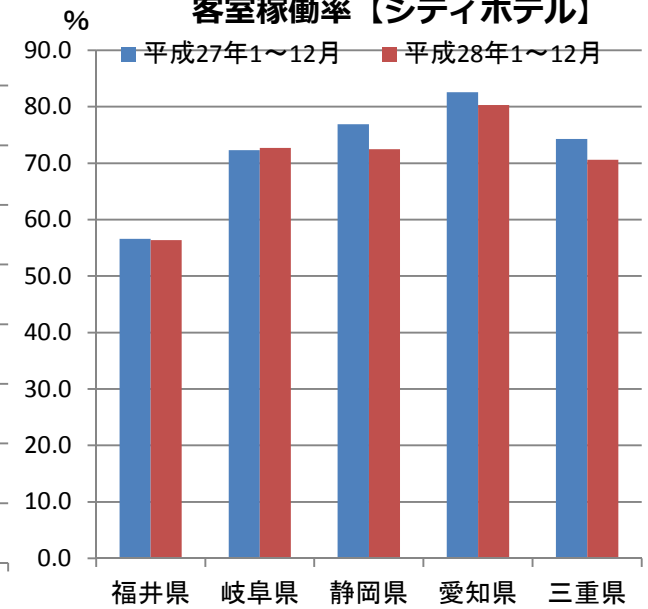
客室稼働率【全体】



客室稼働率【旅館】



客室稼働率【シティホテル】



※観光庁「宿泊旅行統計調査」平成28年1～12月速報値による。
 ※従業員数10人未満の施設を含む。

外国人延べ宿泊者数(平成27年1～12月) 確定値

参考資料1

単位:人泊

県別	年別	1月	2月	3月	4月	5月	6月	7月	8月	9月	10月	11月	12月	合計
福井県	平成27年	3,120	4,360	2,880	7,920	5,650	3,010	5,490	5,020	3,440	6,430	4,930	3,740	55,970
	平成26年	2,440	2,700	1,540	3,400	3,690	1,750	3,690	2,620	2,330	2,340	2,750	2,280	31,530
	対前年比(増減)	27.9%	61.5%	87.0%	132.9%	53.1%	72.0%	48.8%	91.6%	47.6%	174.8%	79.3%	64.0%	77.5%
岐阜県	平成27年	41,800	59,230	61,960	139,300	104,990	59,590	69,720	76,060	60,400	93,630	76,940	87,080	930,660
	平成26年	26,250	26,060	28,570	94,370	75,740	39,580	40,610	39,490	35,370	74,770	61,350	55,530	597,690
	対前年比(増減)	59.2%	127.3%	116.9%	47.6%	38.6%	50.6%	71.7%	92.6%	70.8%	25.2%	25.4%	56.8%	55.7%
静岡県	平成27年	67,330	111,020	135,960	195,630	175,670	181,340	180,280	171,230	123,550	153,980	138,420	105,220	1,739,620
	平成26年	37,550	42,810	57,790	80,530	58,830	55,400	89,100	81,960	62,340	81,440	74,290	64,290	786,310
	対前年比(増減)	79.3%	159.3%	135.3%	142.9%	198.6%	227.3%	102.3%	108.9%	98.2%	89.1%	86.3%	63.7%	121.2%
愛知県	平成27年	125,630	159,020	187,470	249,460	217,080	227,160	233,800	215,230	183,910	197,070	194,990	156,480	2,347,290
	平成26年	80,830	92,440	115,570	142,800	124,650	115,350	136,600	120,830	112,760	159,200	155,410	133,240	1,489,680
	対前年比(増減)	55.4%	72.0%	62.2%	74.7%	74.2%	96.9%	71.2%	78.1%	63.1%	23.8%	25.5%	17.4%	57.6%
三重県	平成27年	13,150	18,710	26,200	33,460	30,670	24,500	40,380	31,390	43,310	42,680	50,280	37,020	391,740
	平成26年	11,640	11,500	17,770	13,850	12,840	11,530	12,590	10,320	16,010	24,230	21,410	14,840	178,520
	対前年比(増減)	13.0%	62.7%	47.4%	141.6%	138.9%	112.5%	220.7%	204.2%	170.5%	76.1%	134.8%	149.5%	119.4%
中部管内	平成27年	251,030	352,340	414,460	625,760	534,040	495,590	529,670	498,920	414,610	493,780	465,550	389,550	5,465,290
	平成26年	158,710	175,500	221,240	334,940	275,750	223,620	282,590	255,220	228,800	341,980	315,210	270,180	3,083,730
	対前年比(増減)	58.2%	100.8%	87.3%	86.8%	93.7%	121.6%	87.4%	95.5%	81.2%	44.4%	47.7%	44.2%	77.2%
昇龍道9県	平成27年	407,160	526,380	560,030	906,430	768,340	631,510	686,910	652,110	560,050	700,010	651,200	565,100	7,615,210
	平成26年	280,790	288,650	308,800	535,880	464,490	306,380	369,840	334,010	318,920	467,340	419,040	371,220	4,465,320
	対前年比(増減)	45.0%	82.4%	81.4%	69.1%	65.4%	106.1%	85.7%	95.2%	75.6%	49.8%	55.4%	52.2%	70.5%
全国	平成27年	3,961,550	4,861,860	5,015,270	6,355,900	5,579,560	5,347,670	6,411,430	6,039,140	4,992,140	6,083,640	5,332,270	5,634,170	65,614,600
	平成26年	2,854,690	3,079,550	3,250,640	4,517,780	3,708,930	3,517,010	4,305,400	3,782,860	3,397,180	4,373,100	3,915,190	4,122,270	44,824,600
	対前年比(増減)	38.8%	57.9%	54.3%	40.7%	50.4%	52.1%	48.9%	59.6%	46.9%	39.1%	36.2%	36.7%	46.4%

※観光庁「宿泊旅行統計調査」平成27年1～12月確定値による

※従業者数10人未満の施設を含む

※端数処理の関係で月別の数値の合計と合計値が異なることがある