

令和3年
中部運輸局管内事業用自動車事故統計



国土交通省 中部運輸局

Ministry of Land, Infrastructure, Transport and Tourism Chubu District Transport Bureau

I. 交通事故の現状

- 1. 交通事故発生状況【全国】・・・・・・・・・・・・・・・・・・・・・・・・ 3
- 2. 交通事故発生状況【中部運輸局管内】・・・・・・・・・・・・・・・・ 5

II. 中部運輸局管内事業用自動車保有車両数

- 1. 事業用自動車の保有車両数の推移（各年12月末時点での統計結果）・・・・・・ 6

III. 中部運輸局管内事業用自動車重大事故発生状況

- 1. 重大事故発生状況の推移・・・・・・・・・・・・・・・・・・・・・・・・ 11
- 2. 県別重大事故発生状況の推移・・・・・・・・・・・・・・・・・・・・ 12
- 3. 県別事業用自動車保有台数1,000台当たりの重大事故発生状況の推移・・・・・・ 14
- 4. 業態別及び種別別重大事故発生状況・・・・・・・・・・・・・・・・ 15
- 5. 事故種別別重大事故発生状況・・・・・・・・・・・・・・・・・・・・ 18
- 6. 衝突事故、車内事故及び死傷事故の細目・・・・・・・・・・・・ 21
- 7. 高速道路等における重大事故発生状況・・・・・・・・・・・・・・ 23

IV. 事故原因

- 1. 月別、曜日別及び時間帯別重大事故発生状況・・・・・・・・・・・・ 25
- 2. 乗務員について・・・・・・・・・・・・・・・・・・・・・・・・・・・・ 26

※用語の意味・・・・・・・・・・・・・・・・・・・・・・・・・・・・・・・・ 27

I. 交通事故の現状

1. 交通事故発生状況【全国】

交通事故発生状況の推移【全国】

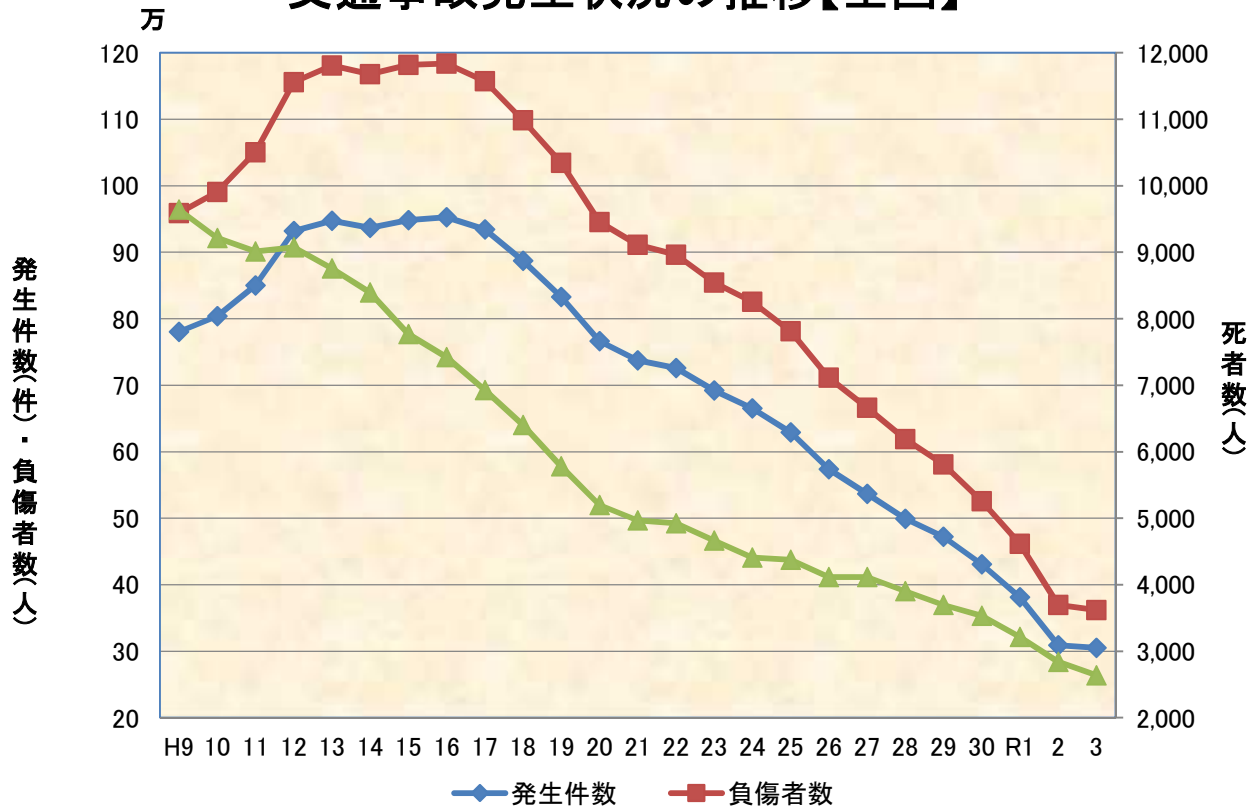
年	発生件数（件）	負傷者数（人）	死者数（人）	致死率（％）
平成10年	803,882	990,676	9,214	0.92
平成11年	850,371	1,050,399	9,012	0.85
平成12年	931,950	1,155,707	9,073	0.78
平成13年	947,253	1,181,039	8,757	0.74
平成14年	936,950	1,168,029	8,396	0.71
平成15年	948,281	1,181,681	7,768	0.65
平成16年	952,720	1,183,617	7,436	0.62
平成17年	934,346	1,157,113	6,937	0.60
平成18年	887,267	1,098,564	6,415	0.58
平成19年	832,704	1,034,652	5,796	0.56
平成20年	766,394	945,703	5,209	0.55
平成21年	737,637	911,215	4,979	0.54
平成22年	725,924	896,297	4,948	0.55
平成23年	692,084	854,613	4,691	0.55
平成24年	665,157	825,392	4,438	0.53
平成25年	629,033	781,492	4,388	0.56
平成26年	573,842	711,374	4,113	0.57
平成27年	536,899	666,023	4,117	0.61
平成28年	499,201	618,853	3,904	0.62
平成29年	472,165	580,850	3,694	0.63
平成30年	430,601	525,846	3,532	0.67
令和元年	381,237	461,775	3,215	0.69
令和2年	309,178	369,476	2,839	0.76
令和3年	305,196	362,131	2,636	0.72

(注) 1. 警察庁統計資料による

2. 致死率＝死者数÷(死者数＋負傷者数)×100

※ 警察庁の発表データの変更に伴い、本数値も一部変更した

交通事故発生状況の推移【全国】



(注) 警察庁統計資料による

2. 交通事故発生状況【中部運輸局管内】

平成29年	発生件数	前年比 増減	前年比 増減率(%)	死者数	前年比 増減	前年比 増減率(%)	順位	負傷者数	前年比 増減	前年比 増減率(%)
愛知県	39,115	△2,436	△5.8	200	△12	△5.6	1	47,832	△3,255	△6.3
静岡県	30,244	△1,274	△4.0	128	△9	△6.5	11	39,353	△1,868	△4.5
岐阜県	5,648	△998	△15.0	75	△15	△16.6	20	7,442	△1,549	△17.2
三重県	5,441	△597	△9.8	86	△14	△14.0	15	7,113	△1,045	△12.8
福井県	1,549	△298	△16.1	46	△5	△9.8	31	1,761	△380	△17.7
平成30年	発生件数	前年比 増減	前年比 増減率(%)	死者数	前年比 増減	前年比 増減率(%)	順位	負傷者数	前年比 増減	前年比 増減率(%)
愛知県	35,258	△3,857	△9.8	189	△11	△5.5	1	42,548	△5,248	△10.9
静岡県	28,402	△1,842	△6.0	104	△24	△18.7	11	36,770	△2,583	△6.5
岐阜県	4,860	△788	△13.9	91	16	21.3	14	6,394	△1,048	△14.0
三重県	4,687	△754	△13.8	87	1	1.1	16	6,136	△977	△13.7
福井県	1,398	△151	△9.7	41	△5	△10.8	34	1,589	△172	△9.7
令和元年	発生件数	前年比 増減	前年比 増減率(%)	死者数	前年比 増減	前年比 増減率(%)	順位	負傷者数	前年比 増減	前年比 増減率(%)
愛知県	30,836	△4,422	△12.5	156	△33	△17.5	2	37,011	△5,537	△13.0
静岡県	25,102	△3,300	△11.6	101	△3	△2.9	10	32,491	△4,279	△11.6
岐阜県	4,097	△763	△15.7	84	△7	△7.7	13	5,221	△1,173	△18.3
三重県	3,647	△1,040	△22.2	75	△12	△13.8	15	4,688	△1,448	△23.6
福井県	1,168	△230	△16.5	31	△10	△24.4	43	1,333	△256	△16.1
令和2年	発生件数	前年比 増減	前年比 増減率(%)	死者数	前年比 増減	前年比 増減率(%)	順位	負傷者数	前年比 増減	前年比 増減率(%)
愛知県	24,879	△5,957	△19.3	154	△2	△1.3	2	29,559	△7,452	△20.1
静岡県	20,667	△4,435	△17.7	108	7	6.9	9	26,360	△6,131	△18.9
岐阜県	3,052	△1,045	△25.5	43	△41	△48.8	28	3,851	△1,370	△26.2
三重県	2,966	△681	△18.7	73	△2	△2.7	12	3,732	△956	△20.4
福井県	868	△300	△25.7	41	10	32.3	31	940	△393	△29.5
令和3年	発生件数	前年比 増減	前年比 増減率(%)	死者数	前年比 増減	前年比 増減率(%)	順位	負傷者数	前年比 増減	前年比 増減率(%)
愛知県	24,185	△694	△2.8	117	△37	△24.0	7	28,631	△928	△3.1
静岡県	19,382	△1,285	△6.2	89	△19	△17.6	10	24,408	△1,952	△7.4
岐阜県	2,911	△141	△4.6	61	18	41.9	14	3,648	△203	△5.3
三重県	2,722	△244	△8.2	62	△11	△15.1	13	3,338	△394	△10.6
福井県	912	44	5.1	26	△15	△36.6	40	1,029	89	9.5

(注) 1. 警察庁統計資料による

2. △は減少を示す

Ⅱ. 中部運輸局管内事業用自動車保有車両数

1. 事業用自動車の保有車両数の推移（暦年集計）

乗合自動車

	愛知	静岡	岐阜	三重	福井	計
平成 9 年	3,976	3,036	1,386	1,308	711	10,417
平成10年	3,921	3,005	1,417	1,282	733	10,358
平成11年	3,962	2,895	1,442	1,293	740	10,332
平成12年	4,005	2,965	1,465	1,296	785	10,516
平成13年	4,020	3,031	1,530	1,282	825	10,688
平成14年	4,051	3,016	1,600	1,293	824	10,784
平成15年	3,959	3,073	1,619	1,287	834	10,772
平成16年	4,071	3,036	1,668	1,277	824	10,876
平成17年	4,146	3,131	1,724	1,327	841	11,169
平成18年	4,066	3,209	1,714	1,346	839	11,174
平成19年	4,084	3,199	1,701	1,367	829	11,180
平成20年	4,132	3,146	1,719	1,360	858	11,215
平成21年	4,048	3,128	1,718	1,352	889	11,135
平成22年	4,114	3,150	1,700	1,337	924	11,225
平成23年	4,100	3,064	1,673	1,346	933	11,116
平成24年	4,125	3,095	1,648	1,342	938	11,148
平成25年	4,257	3,050	1,619	1,335	923	11,184
平成26年	4,352	3,049	1,588	1,319	920	11,228
平成27年	4,459	3,057	1,602	1,333	922	11,373
平成28年	4,631	3,088	1,605	1,352	955	11,631
平成29年	4,664	3,047	1,566	1,374	961	11,612
平成30年	4,634	2,958	1,574	1,353	966	11,485
令和元年	4,698	2,887	1,556	1,364	960	11,465
令和2年	4,562	2,646	1,490	1,332	943	10,973
令和3年	4,440	2,554	1,453	1,324	921	10,692

(両)

乗用自動車

	愛知	静岡	岐阜	三重	福井	計
平成 9 年	11,138	6,158	2,997	1,704	1,320	23,317
平成 10 年	11,060	6,074	2,984	1,663	1,305	23,086
平成 11 年	11,050	6,032	2,976	1,656	1,265	22,979
平成 12 年	10,989	6,003	2,970	1,645	1,254	22,861
平成 13 年	10,955	5,970	2,976	1,615	1,245	22,761
平成 14 年	11,002	6,096	2,948	1,633	1,241	22,920
平成 15 年	11,108	6,120	2,980	1,673	1,251	23,132
平成 16 年	11,187	6,136	2,971	1,676	1,256	23,226
平成 17 年	11,272	6,133	2,962	1,682	1,264	23,313
平成 18 年	11,177	6,124	2,858	1,667	1,250	23,076
平成 19 年	11,124	6,057	2,790	1,651	1,183	22,805
平成 20 年	11,071	6,036	2,736	1,613	1,182	22,638
平成 21 年	10,890	5,932	2,652	1,570	1,155	22,199
平成 22 年	10,046	5,733	2,476	1,525	1,133	20,913
平成 23 年	9,706	5,414	2,338	1,548	1,117	20,123
平成 24 年	9,634	5,353	2,311	1,542	1,121	19,961
平成 25 年	9,575	5,267	2,276	1,531	1,100	19,749
平成 26 年	9,530	5,206	2,260	1,491	1,089	19,576
平成 27 年	9,488	5,115	2,234	1,451	1,077	19,365
平成 28 年	9,417	5,085	2,153	1,435	1,063	19,153
平成 29 年	9,297	4,978	2,111	1,406	1,051	18,843
平成 30 年	9,182	4,898	2,058	1,377	1,040	18,555
令和元年	8,993	4,830	1,957	1,312	1,026	18,118
令和 2 年	8,336	4,628	1,878	1,255	1,002	17,099
令和 3 年	8,079	4,482	1,800	1,242	988	16,591

(両)

貨物自動車

	愛知	静岡	岐阜	三重	福井	計
平成 9 年	84,608	35,025	15,608	17,220	7,560	160,021
平成 1 0 年	83,829	34,954	14,976	17,373	7,488	158,620
平成 1 1 年	83,024	35,000	15,082	17,475	7,429	158,010
平成 1 2 年	83,957	35,548	15,282	17,775	7,373	159,935
平成 1 3 年	83,433	35,825	15,605	17,795	7,277	159,935
平成 1 4 年	81,979	35,734	16,043	17,875	7,258	158,889
平成 1 5 年	81,057	35,870	16,582	18,158	7,351	159,018
平成 1 6 年	81,194	36,634	17,646	18,769	7,528	161,771
平成 1 7 年	80,920	37,700	18,896	19,855	7,794	165,165
平成 1 8 年	79,151	38,803	20,294	20,507	7,912	166,667
平成 1 9 年	80,546	39,036	20,330	20,852	8,024	168,788
平成 2 0 年	81,171	38,622	19,935	20,830	7,877	168,435
平成 2 1 年	77,962	36,720	18,578	19,779	7,426	160,465
平成 2 2 年	77,887	36,213	17,954	19,418	7,329	158,801
平成 2 3 年	89,312	41,750	20,618	21,974	8,399	182,053
平成 2 4 年	89,894	41,637	20,267	22,033	8,404	182,235
平成 2 5 年	90,565	41,531	20,197	21,920	8,360	182,573
平成 2 6 年	91,355	41,726	19,989	21,941	8,431	183,442
平成 2 7 年	92,235	41,829	20,036	21,907	8,639	184,646
平成 2 8 年	94,000	42,401	20,108	22,312	8,848	187,669
平成 2 9 年	96,112	43,199	20,467	22,740	8,944	191,462
平成 3 0 年	98,906	44,056	20,803	23,220	9,252	196,237
令和元年	102,191	45,089	21,325	23,723	9,412	201,740
令和 2 年	104,527	45,452	21,582	24,054	9,454	205,069
令和 3 年	106,559	45,842	22,083	24,371	9,381	208,236

(両)

特種(殊)用途自動車

	愛知	静岡	岐阜	三重	福井	計
平成 9 年	12,595	5,615	2,219	3,874	1,254	25,557
平成 1 0 年	12,897	5,835	2,326	4,049	1,269	26,376
平成 1 1 年	13,376	6,040	2,473	4,130	1,280	27,299
平成 1 2 年	13,904	6,388	2,573	4,251	1,297	28,413
平成 1 3 年	14,262	6,563	2,647	4,319	1,320	29,111
平成 1 4 年	14,350	6,727	2,673	4,403	1,352	29,505
平成 1 5 年	14,605	7,023	2,852	4,520	1,401	30,401
平成 1 6 年	14,946	7,166	3,019	4,603	1,468	31,202
平成 1 7 年	15,016	7,436	3,283	4,770	1,540	32,045
平成 1 8 年	14,783	7,661	3,421	4,870	1,598	32,333
平成 1 9 年	14,990	7,750	3,430	4,911	1,620	32,701
平成 2 0 年	14,852	7,674	3,372	4,828	1,617	32,343
平成 2 1 年	14,842	7,673	3,401	4,791	1,625	32,332
平成 2 2 年	14,905	7,731	3,324	4,787	1,631	32,378
平成 2 3 年	15,793	8,009	3,337	5,002	1,726	33,867
平成 2 4 年	16,030	8,096	3,298	4,994	1,772	34,190
平成 2 5 年	16,373	8,110	3,352	5,010	1,757	34,602
平成 2 6 年	16,658	8,186	3,331	5,008	1,750	34,933
平成 2 7 年	17,076	8,248	3,394	4,993	1,723	35,434
平成 2 8 年	17,339	8,332	3,458	5,102	1,731	35,962
平成 2 9 年	17,634	8,520	3,534	5,163	1,783	36,634
平成 3 0 年	17,883	8,515	3,600	5,213	1,838	37,049
令和元年	18,048	8,563	3,596	5,239	1,922	37,368
令和 2 年	18,229	8,688	3,687	5,369	1,859	37,832
令和 3 年	18,369	8,656	3,765	5,363	1,842	37,995

(両)

合計

	愛知	静岡	岐阜	三重	福井	計
平成 9年	112,317	49,834	22,210	24,106	10,845	219,312
平成10年	111,707	49,868	21,703	24,367	10,795	218,440
平成11年	111,412	49,967	21,973	24,554	10,714	218,620
平成12年	112,855	50,904	22,290	24,967	10,709	221,725
平成13年	112,670	51,389	22,758	25,011	10,667	222,495
平成14年	111,382	51,573	23,264	25,204	10,675	222,098
平成15年	110,729	52,086	24,033	25,638	10,837	223,323
平成16年	111,398	52,972	25,304	26,325	11,076	227,075
平成17年	111,354	54,400	26,865	27,634	11,439	231,692
平成18年	109,177	55,797	28,287	28,390	11,599	233,250
平成19年	110,744	56,042	28,251	28,781	11,656	235,474
平成20年	111,226	55,478	27,762	28,631	11,534	234,631
平成21年	107,742	53,453	26,349	27,492	11,095	226,131
平成22年	106,952	52,827	25,454	27,067	11,017	223,317
平成23年	118,911	58,237	27,966	29,870	12,175	247,159
平成24年	119,683	58,181	27,524	29,911	12,235	247,534
平成25年	120,770	57,958	27,444	29,796	12,140	248,108
平成26年	121,895	58,167	27,168	29,759	12,190	249,179
平成27年	123,258	58,249	27,266	29,684	12,361	250,818
平成28年	125,387	58,906	27,324	30,201	12,597	254,415
平成29年	127,707	59,744	27,678	30,683	12,739	258,551
平成30年	130,605	60,427	28,035	31,163	13,096	263,326
令和元年	133,930	61,369	28,434	31,638	13,320	268,691
令和2年	135,654	61,414	28,637	32,010	13,258	270,973
令和3年	137,447	61,534	29,101	32,300	13,132	273,514

(両)

Ⅲ. 中部運輸局管内事業用自動車重大事故発生状況

1. 重大事故発生状況の推移

重大事故発生状況の推移

	発生件数（件）		死者数（人）		重傷者数（人）		軽傷者数（人）	
	増減数	増減率（%）	増減数	増減率（%）	増減数	増減率（%）	増減数	増減率（%）
平成18年	603		143		187		299	
	△ 27	△ 4.3	△ 25	△ 14.9	△ 29	△ 13.4	91	39.1
平成19年	567		148		135		278	
	△ 36	△ 6.0	5	3.5	△ 52	△ 27.8	△ 21	△ 7.0
平成20年	535		127		163		217	
	△ 32	△ 5.6	△ 21	△ 14.2	28	20.7	△ 61	△ 21.9
平成21年	413		111		142		189	
	△ 122	△ 22.8	△ 16	△ 12.6	△ 21	△ 12.9	△ 28	△ 12.9
平成22年	451		108		152		194	
	38	9.2	△ 3	△ 2.7	10	7.0	5	2.6
平成23年	519		118		186		323	
	68	15.1	10	9.3	34	22.4	129	66.5
平成24年	513		93		167		345	
	△ 6	△ 1.2	△ 25	△ 21.2	△ 19	△ 10.2	22	6.8
平成25年	595		103		112		229	
	82	16.0	10	10.8	△ 55	△ 32.9	△ 116	△ 33.6
平成26年	654		105		161		318	
	59	9.9	2	1.9	49	43.8	89	38.9
平成27年	583		88		169		288	
	△ 71	△ 10.9	△ 17	△ 16.2	8	5.0	△ 30	△ 9.4
平成28年	638		93		151		290	
	55	9.4	5	5.6	△ 18	△ 10.7	2	0.6
平成29年	620		69		173		334	
	△ 18	△ 2.8	△ 24	△ 25.8	22	14.6	44	15.2
平成30年	595		83		138		214	
	△ 25	△ 4.0	14	20.3	△ 35	△ 20.2	△ 120	△ 35.9
令和元年	545		66		114		171	
	△ 50	△ 8.4	△ 17	△ 20.5	△ 24	△ 17.4	△ 43	△ 20.1
令和2年	456		60		77		124	
	△ 89	△ 16.3	△ 6	△ 9.1	△ 37	△ 32.5	△ 47	△ 20.1
令和3年	545		64		103		202	
	89	19.5	4	6.6	26	33.7	78	62.9

(注) 1. △は減少を示す 2. 増減数及び増減率は対前年比を計上している
 3. 平成17年2月に自動車事故報告規則の一部が改正され、車両故障に係る事故報告対象範囲が拡大された

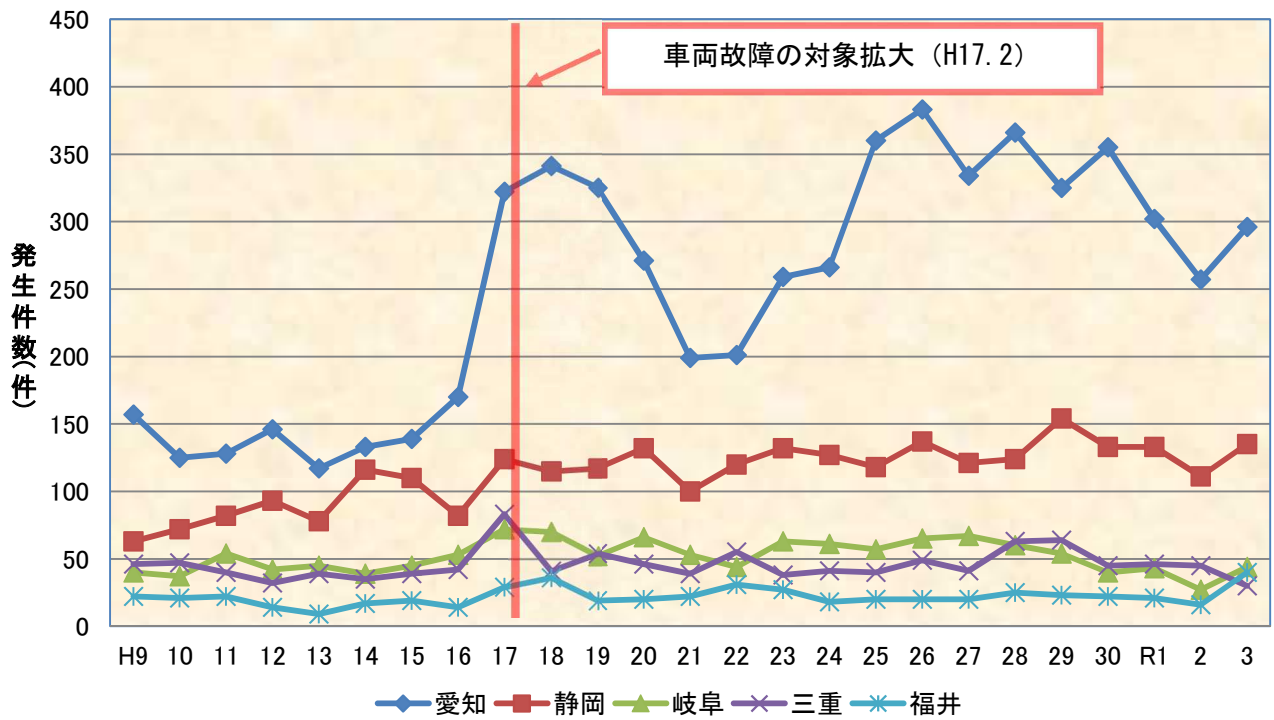
2. 県別重大事故発生状況の推移

県別重大事故発生状況の推移

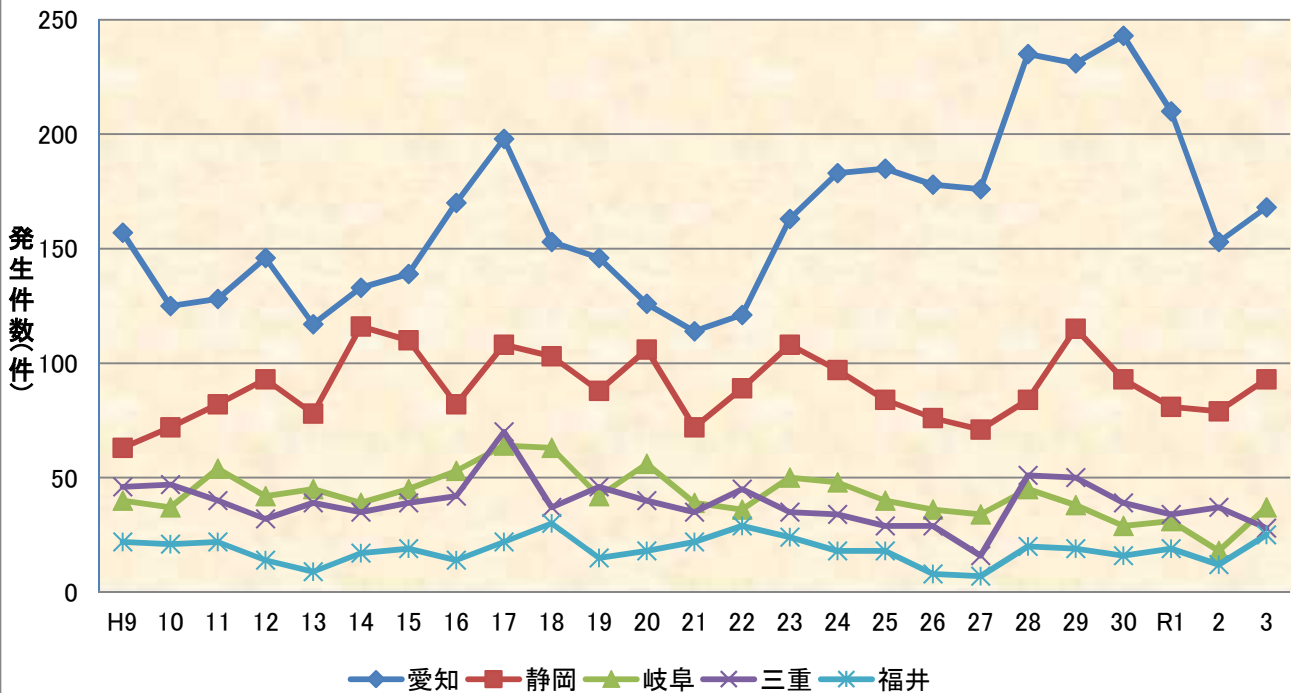
	愛知	静岡	岐阜	三重	福井	合計
平成9年	157	63	40	46	22	328
平成10年	125	72	37	47	21	302
平成11年	128	82	54	40	22	326
平成12年	146	93	42	32	14	327
平成13年	117	78	45	39	9	288
平成14年	133	116	39	35	17	340
平成15年	139	110	45	39	19	352
平成16年	170	82	53	42	14	361
平成17年	322	124	72	83	29	630
平成18年	341	115	70	41	36	603
平成19年	325	117	52	54	19	567
平成20年	271	132	66	46	20	535
平成21年	199	100	53	39	22	413
平成22年	201	120	44	55	31	451
平成23年	259	132	63	38	27	519
平成24年	266	127	61	41	18	513
平成25年	360	118	57	40	20	595
平成26年	383	137	65	49	20	654
平成27年	334	121	67	41	20	583
平成28年	366	124	60	63	25	638
平成29年	325	154	54	64	23	620
平成30年	355	133	40	45	22	595
令和元年	302	133	43	46	21	545
令和2年	257	111	27	45	16	456
令和3年	296	135	44	30	40	545

(件)

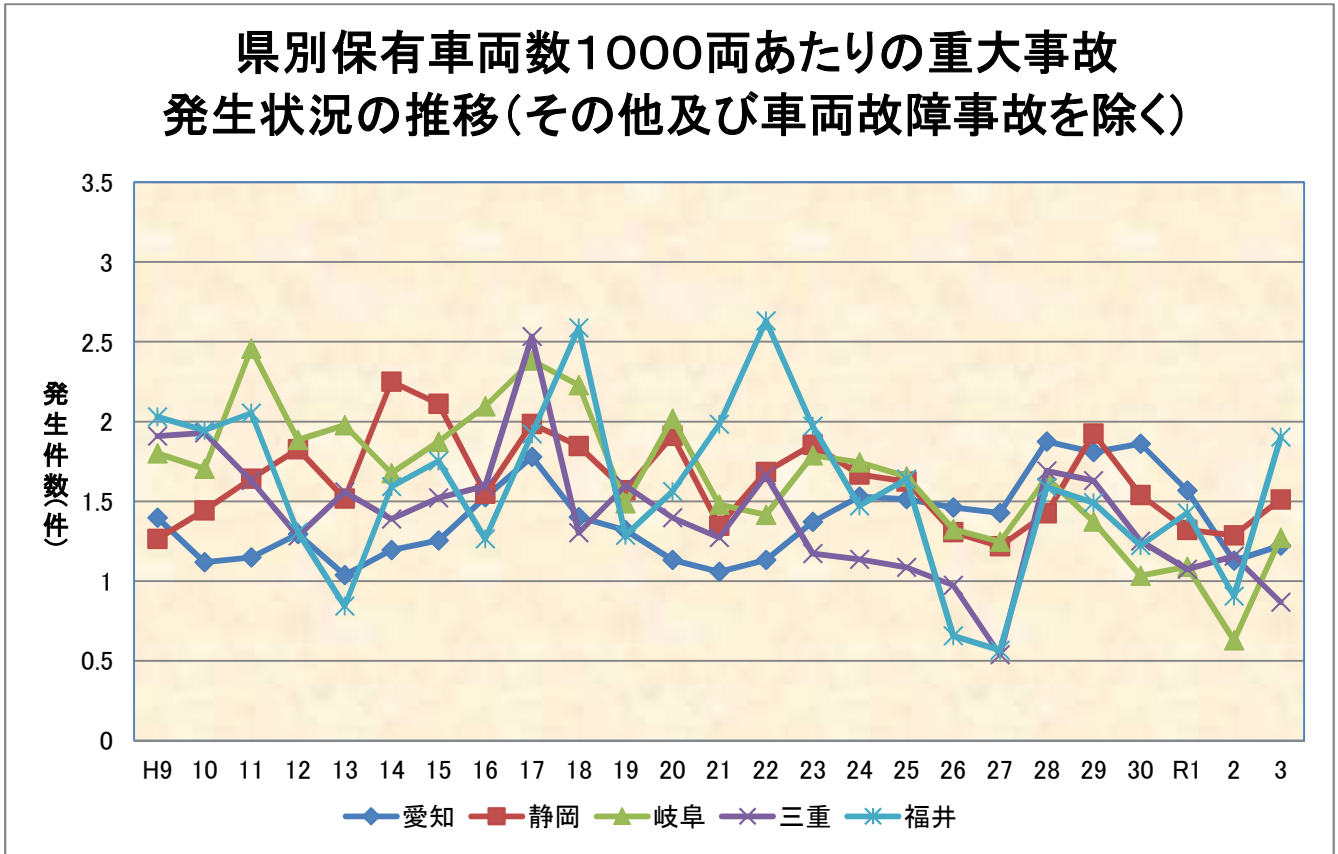
県別重大事故発生状況の推移① (すべての事故件数)



県別重大事故発生状況の推移② (その他の事故及び車両故障事故件数を除く)



3. 県別事業用自動車保有車両数1,000台当たりの重大事故発生状況の推移

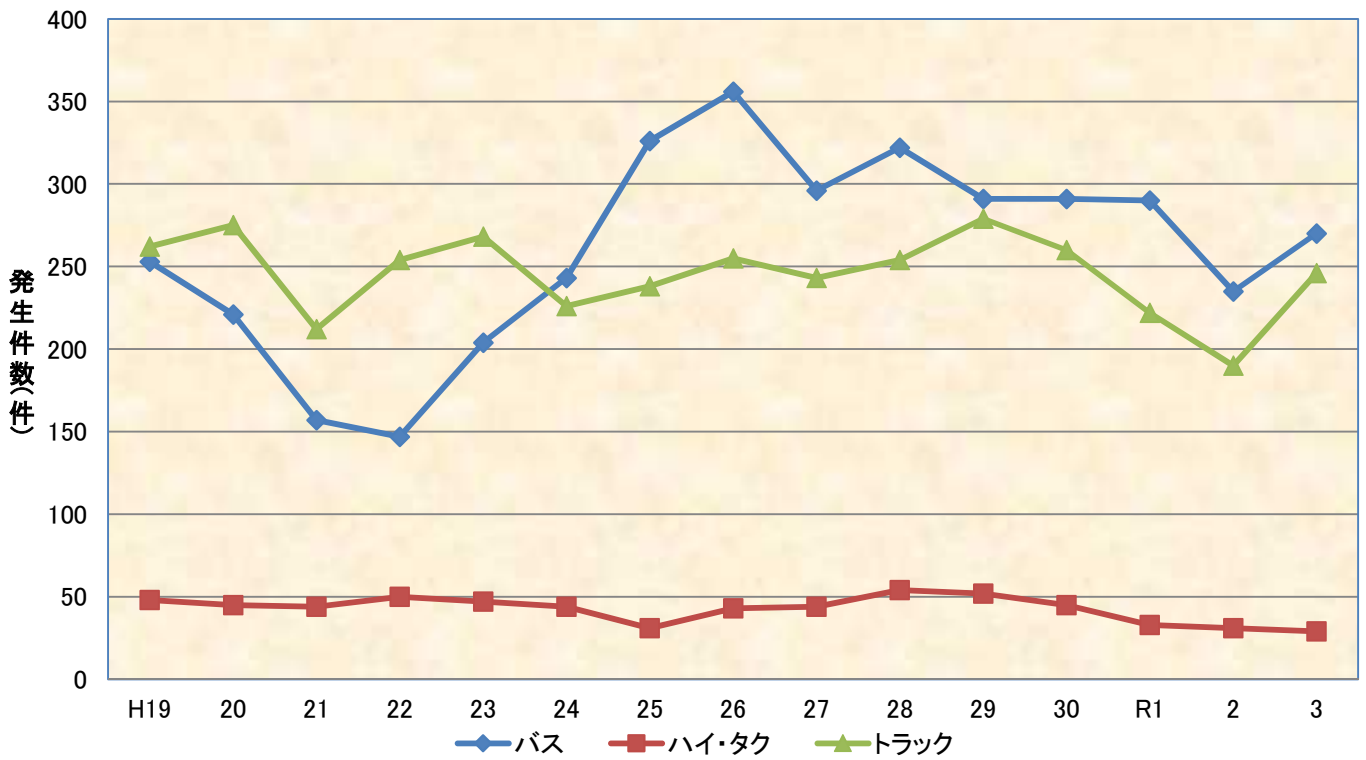


4. 業態別及び種類別重大事故発生状況

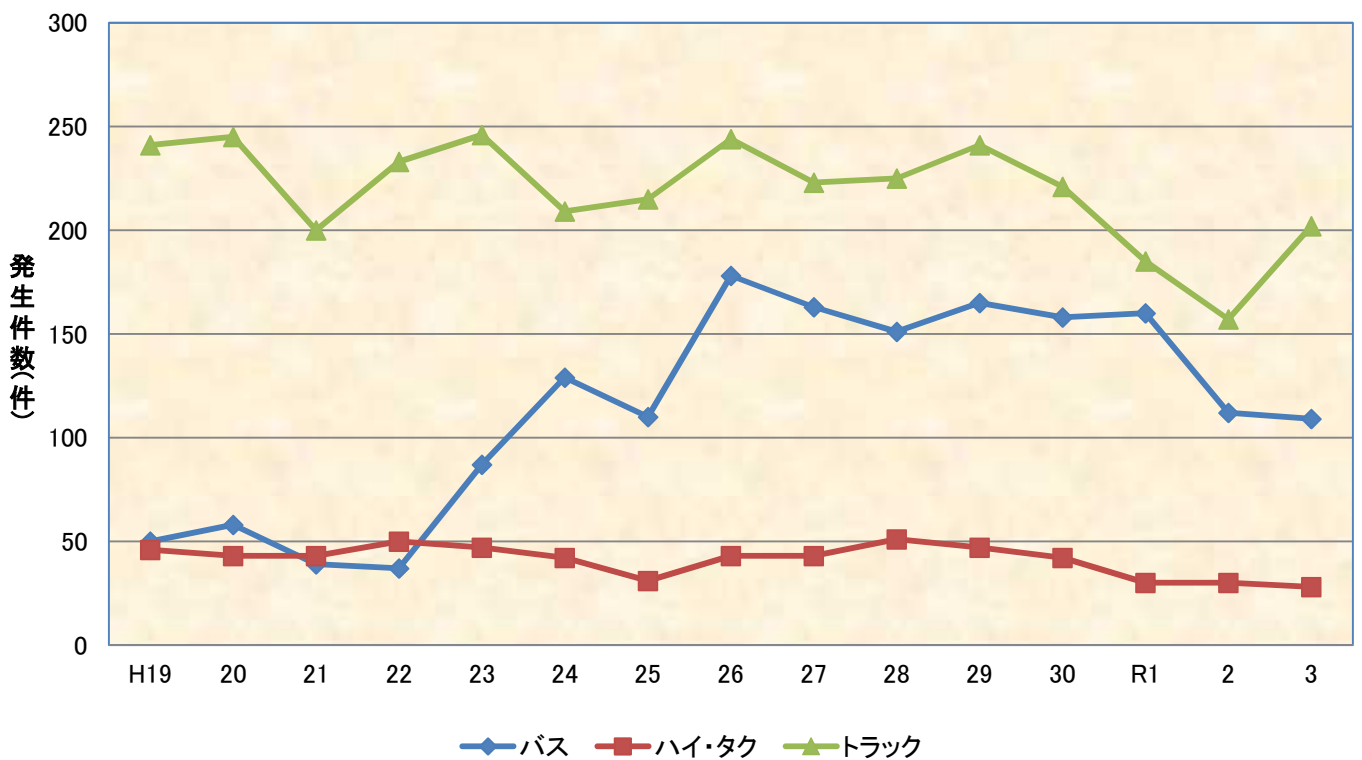
		転覆			転落			路外逸脱			火災			踏切			衝突			車内			死傷		
		件数	死者	負傷者	件数	死者	負傷者	件数	死者	負傷者	件数	死者	負傷者	件数	死者	負傷者	件数	死者	負傷者	件数	死者	負傷者	件数	死者	負傷者
H24年	バス	1	0	15	0	0	0	1	0	1	1	0	0	0	0	0	24	7	113	87	0	114	8	1	12
	ハイ・タク	0	0	0	2	1	2	0	0	0	1	0	1	0	0	0	16	3	25	1	0	1	19	2	19
	トラック	27	2	16	5	1	2	1	0	0	9	0	0	0	0	0	81	41	130				64	30	36
H25年	バス	0	0	0	0	0	0	0	0	0	1	0	0	0	0	0	8	0	27	82	0	94	8	4	4
	ハイ・タク	1	0	2	2	0	1	0	0	0	0	0	0	0	0	0	12	1	19	1	0	1	13	0	13
	トラック	24	0	21	12	3	2	0	0	0	24	0	2	0	0	0	87	57	116				49	30	19
H26年	バス	0	0	0	2	0	0	0	0	0	0	0	0	0	0	0	12	3	53	82	1	100	11	2	9
	ハイ・タク	0	0	0	0	0	0	0	0	0	0	0	0	0	0	0	20	1	36	1	0	1	20	0	21
	トラック	14	1	5	10	1	6	1	0	1	29	0	3	0	0	0	101	43	190				58	44	20
H27年	バス	0	0	0	0	0	0	0	0	0	1	0	0	0	0	0	11	2	75	77	0	90	6	1	5
	ハイ・タク	1	0	1	1	0	1	0	0	0	1	0	0	0	0	0	12	1	23	2	0	2	19	4	15
	トラック	17	3	9	18	2	7	0	0	0	20	0	0	0	0	0	95	41	187				53	27	26
H28年	バス	0	0	0	0	0	0	0	0	0	3	0	0	1	0	29	13	1	39	52	0	57	8	0	21
	ハイ・タク	3	0	5	2	1	0	0	0	0	0	0	0	1	0	1	15	1	24	1	0	1	23	3	20
	トラック	23	2	16	12	0	9	1	1	0	21	1	1	0	0	0	81	45	141				51	27	26
H29年	バス	1	0	0	1	0	21	0	0	0	4	0	0	0	0	0	10	3	90	65	0	80	8	1	9
	ハイ・タク	2	0	4	1	0	1	0	0	0	0	0	0	0	0	0	18	1	35	3	0	7	15	1	15
	トラック	33	0	12	14	1	6	0	0	0	21	0	0	0	0	0	85	33	135				50	24	29
H30年	バス	1	0	0	1	0	1	0	0	0	0	0	0	0	0	0	9	4	48	66	0	77	9	1	10
	ハイ・タク	0	0	0	2	0	2	0	0	0	2	0	1	0	0	0	14	5	17	1	0	1	13	3	10
	トラック	28	0	8	15	0	3	0	0	0	13	1	3	0	0	0	79	33	112				60	32	28
R1年	バス	0	0	0	2	0	2	0	0	0	2	0	0	0	0	0	11	3	16	60	0	68	8	0	8
	ハイ・タク	1	0	2	1	0	0	0	0	0	0	0	0	0	0	0	10	0	23	2	0	3	13	0	15
	トラック	12	0	5	14	1	5	0	0	0	15	0	3	2	0	0	63	33	95				45	24	23
R2年	バス	0	0	0	0	0	0	0	0	0	1	0	0	0	0	0	5	1	6	55	0	58	2	0	2
	ハイ・タク	1	0	2	3	0	1	0	0	0	0	0	0	0	0	0	7	1	13	3	0	3	7	2	5
	トラック	15	0	8	12	2	9	0	0	0	15	0	0	0	0	0	50	23	57				41	25	20
R3年	バス	0	0	0	1	0	2	0	0	0	1	0	0	0	0	0	6	0	12	46	0	52	2	0	2
	ハイ・タク	5	0	7	1	0	1	0	0	0	0	0	0	0	0	0	5	1	10	2	0	2	10	2	9
	トラック	20	1	9	13	0	2	0	0	0	11	0	0	1	0	1	83	36	140				32	16	17

		健康起因			危険物等			車両故障			飲酒等			救護違反			交通障害			その他			計		
		件数	死者	負傷者	件数	死者	負傷者	件数	死者	負傷者	件数	死者	負傷者	件数	死者	負傷者	件数	死者	負傷者	件数	死者	負傷者	件数	死者	負傷者
H24年	バス	7	0	4				113	0	0	0	0	0	0	0	0	0	0	0	1	0	0	243	8	259
	ハイ・タク	3	0	2				1	0	0	0	0	0	0	0	0	0	0	0	1	0	1	44	6	51
	トラック	2	1	1	1	0	1	15	0	0	8	1	5	6	2	5	5	0	6	2	1	0	226	79	202
H25年	バス	11	2	3	0	0	0	215	0	0	0	0	0	0	0	0	0	0	1	1	0	326	7	128	
	ハイ・タク	1	0	0	0	0	0	0	0	0	0	0	1	0	1	0	0	0	0	0	0	31	1	37	
	トラック	5	2	2	3	0	0	21	0	0	6	0	6	3	2	2	2	0	5	2	1	1	238	95	176
H26年	バス	71	0	2	0	0	0	175	0	0	0	0	0	0	0	0	0	0	3	1	0	356	7	164	
	ハイ・タク	2	0	4	0	0	0	0	0	0	0	0	0	0	0	0	0	0	0	0	0	43	1	62	
	トラック	6	5	1	5	0	9	10	0	0	5	0	3	7	2	7	8	0	8	1	1	0	255	97	253
H27年	バス	68	0	0	0	0	0	133	0	0	0	0	0	0	0	0	0	0	0	0	0	296	3	170	
	ハイ・タク	7	2	3	0	0	0	1	0	0	0	0	0	0	0	0	0	0	0	0	0	44	7	45	
	トラック	10	4	4	1	0	0	19	0	0	3	0	0	3	0	3	3	0	6	1	1	0	243	78	242
H28年	バス	73	0	0	0	0	0	171	0	0	0	0	0	1	0	1	0	0	0	0	0	322	1	147	
	ハイ・タク	4	1	4	0	0	0	3	0	0	1	0	2	1	0	1	0	0	0	0	0	54	6	58	
	トラック	15	8	3	1	0	4	28	0	0	10	0	18	1	0	1	9	0	6	1	0	1	254	84	226
H29年	バス	76	1	4	0	0	0	123	0	0	0	0	0	0	0	0	0	0	0	3	0	9	291	5	213
	ハイ・タク	5	1	1	0	0	0	5	0	0	0	0	0	3	0	3	0	0	0	0	0	0	52	3	66
	トラック	12	3	8	4	0	5	36	0	0	4	0	6	4	0	3	14	0	24	2	0	0	279	61	228
H30年	バス	72	0	3	0	0	0	133	0	0	0	0	0	0	0	0	0	0	0	0	0	0	291	5	139
	ハイ・タク	7	0	4	0	0	0	2	0	0	0	0	0	3	0	4	0	0	0	1	0	1	45	8	40
	トラック	13	3	6	1	0	0	39	1	0	4	0	2	1	0	1	7	0	10	0	0	0	260	70	173
R1年	バス	75	1	1	0	0	0	130	0	0	1	0	0	0	0	0	1	0	2	0	0	0	290	4	97
	ハイ・タク	2	1	0	0	0	0	3	0	0	0	0	0	1	0	1	0	0	0	0	0	0	33	1	44
	トラック	11	2	0	4	0	3	36	1	1	9	0	2	2	1	1	8	1	4	1	0	0	222	63	142
R2年	バス	49	0	0	0	0	0	123	0	2	0	0	0	0	0	0	0	0	0	0	0	0	235	1	68
	ハイ・タク	9	2	1	0	0	0	1	0	0	0	0	0	0	0	0	0	0	0	0	0	0	31	5	25
	トラック	11	3	6	1	0	0	33	0	1	2	0	0	2	0	2	8	1	5	0	0	0	190	54	108
R3年	バス	53	1	1	0	0	0	161	0	0	0	0	0	0	0	0	0	0	0	0	0	0	270	1	69
	ハイ・タク	5	0	0	0	0	0	1	0	0	0	0	0	0	0	0	0	0	0	0	0	0	29	3	29
	トラック	18	5	24	3	0	0	44	0	0	6	0	2	4	1	4	11	1	8	0	0	0	246	60	207

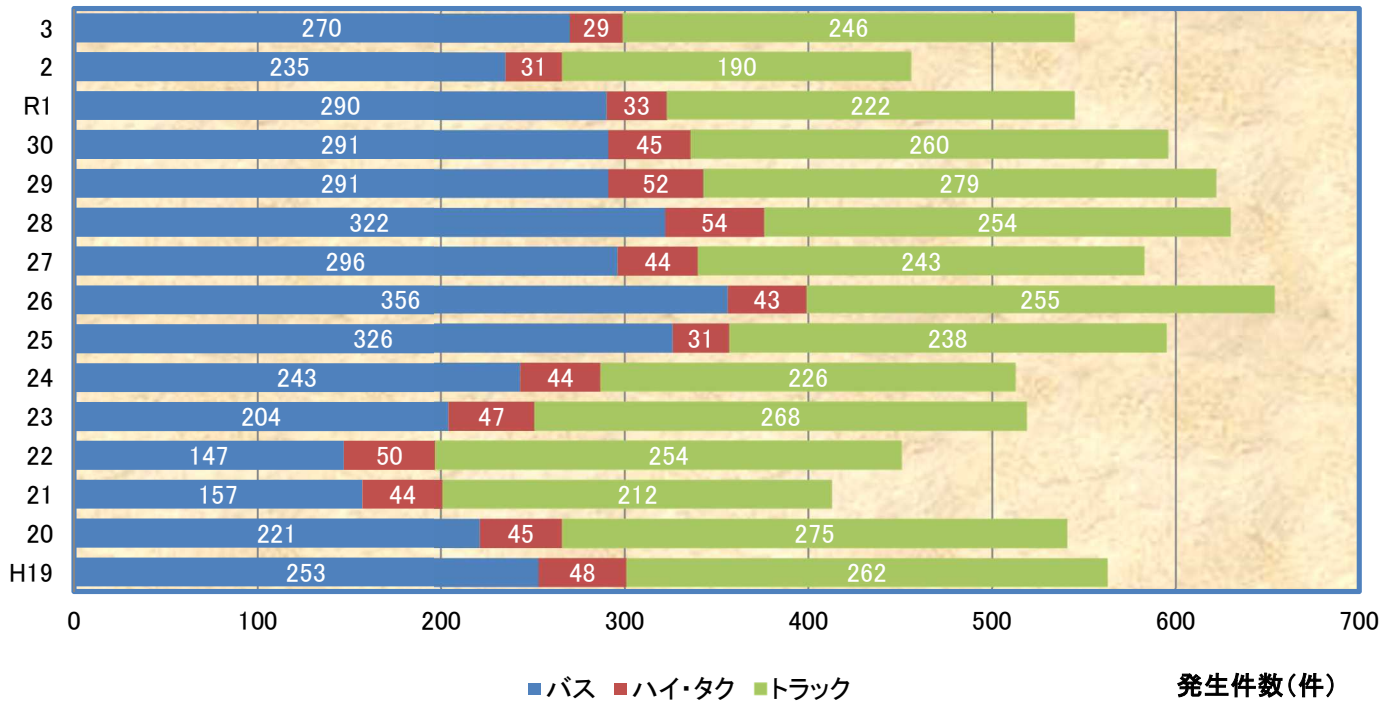
業態別重大事故発生状況の推移 (全事故件数)



業態別重大事故発生状況の推移 (車両故障及びその他事故除く)

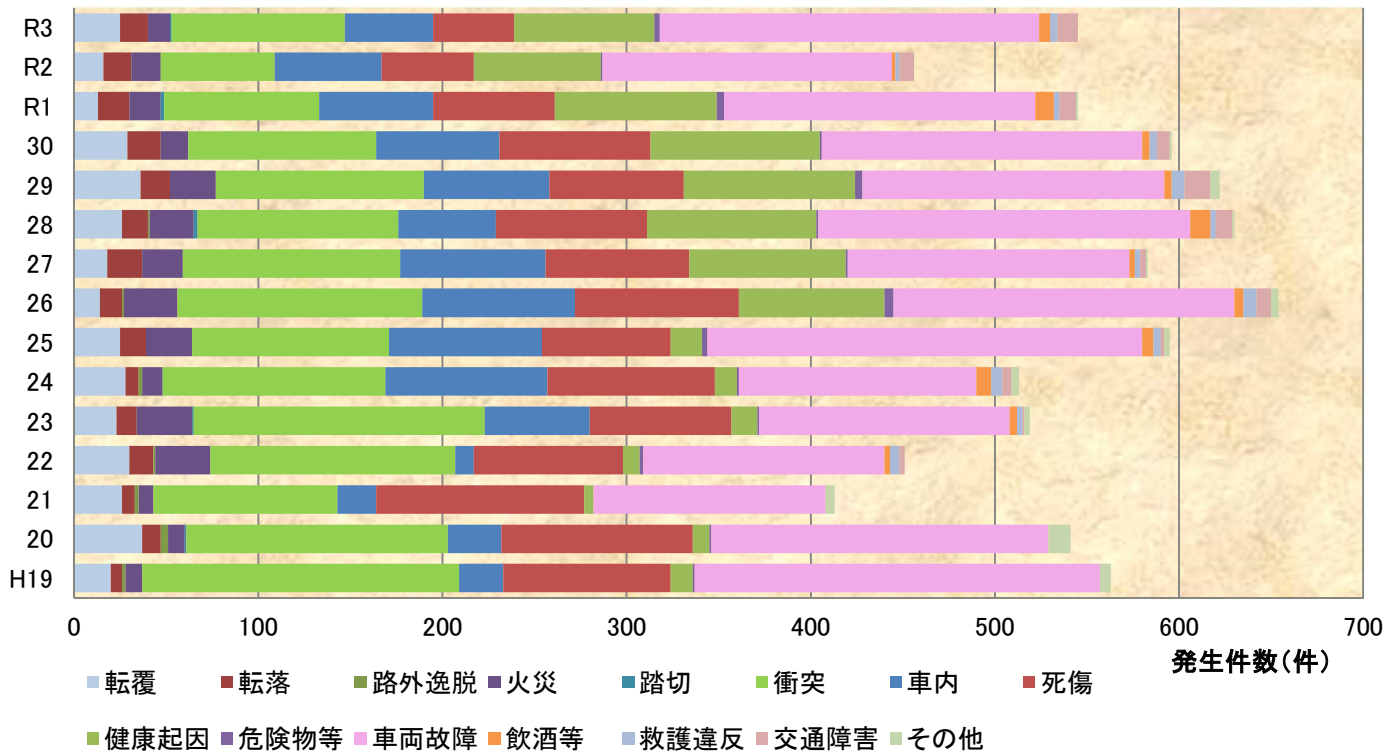


業態別重大事件発生状況の推移

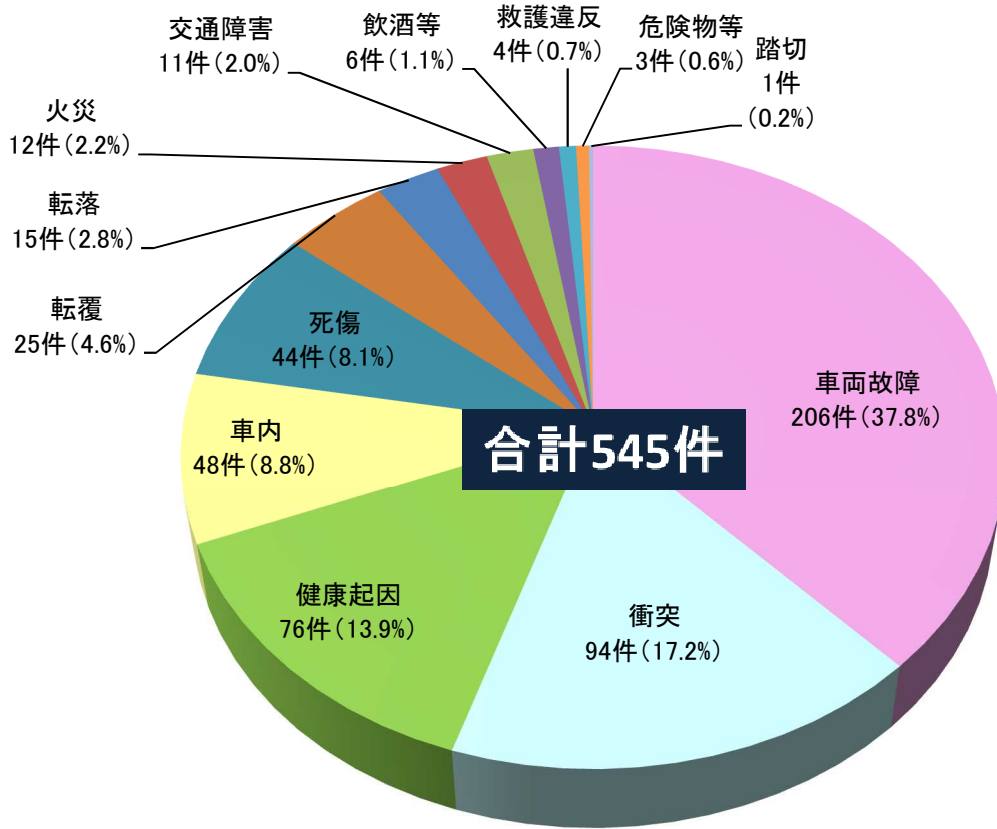


5. 事故種類別重大事故発生状況

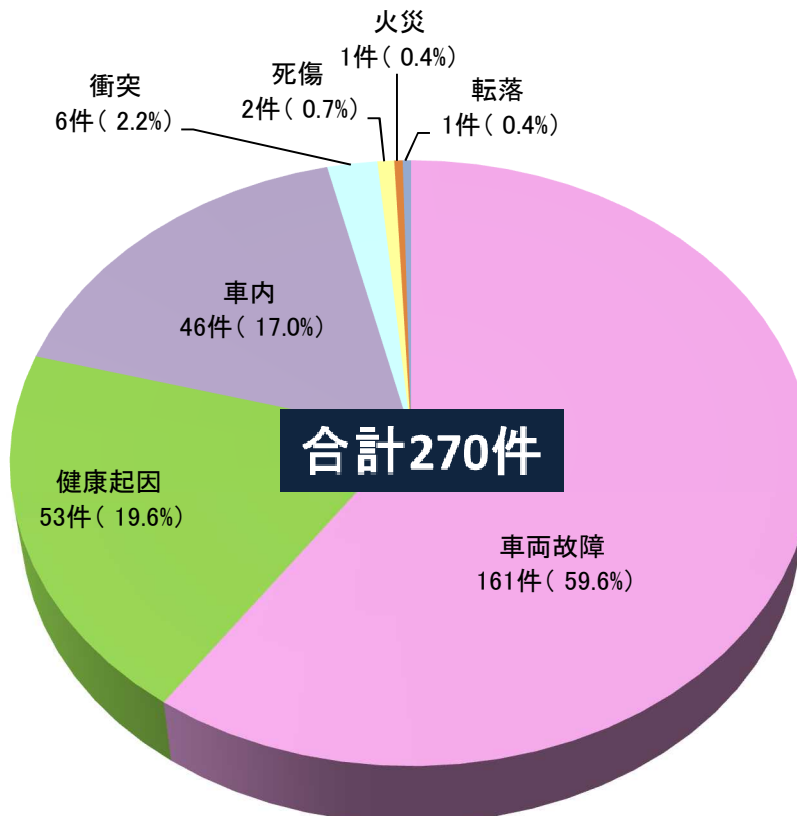
事故種類別重大事故発生状況の推移



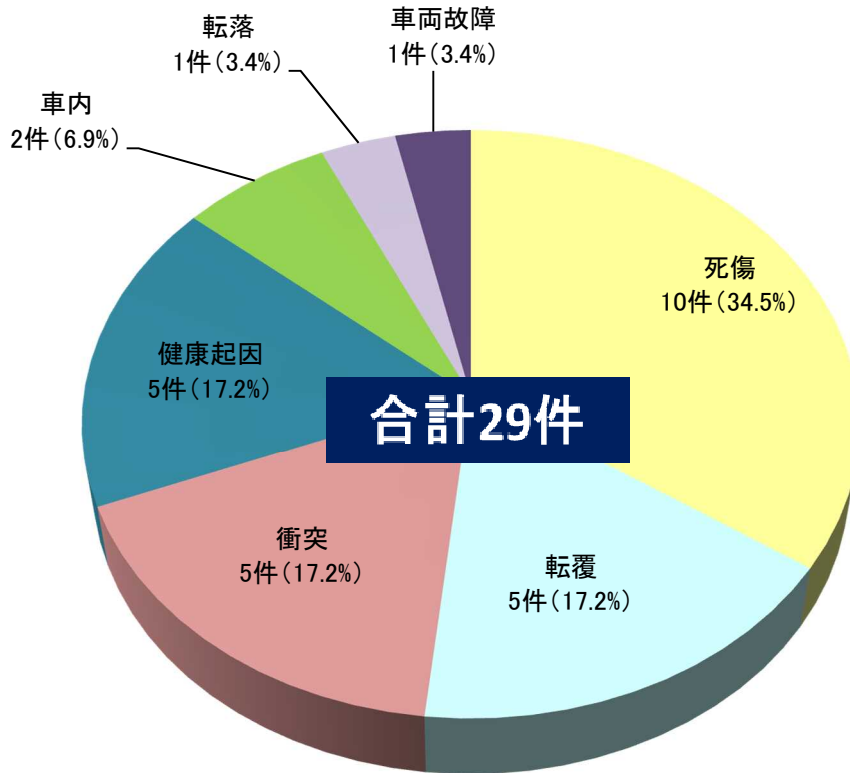
事故種別別重大事故発生状況【全業態】



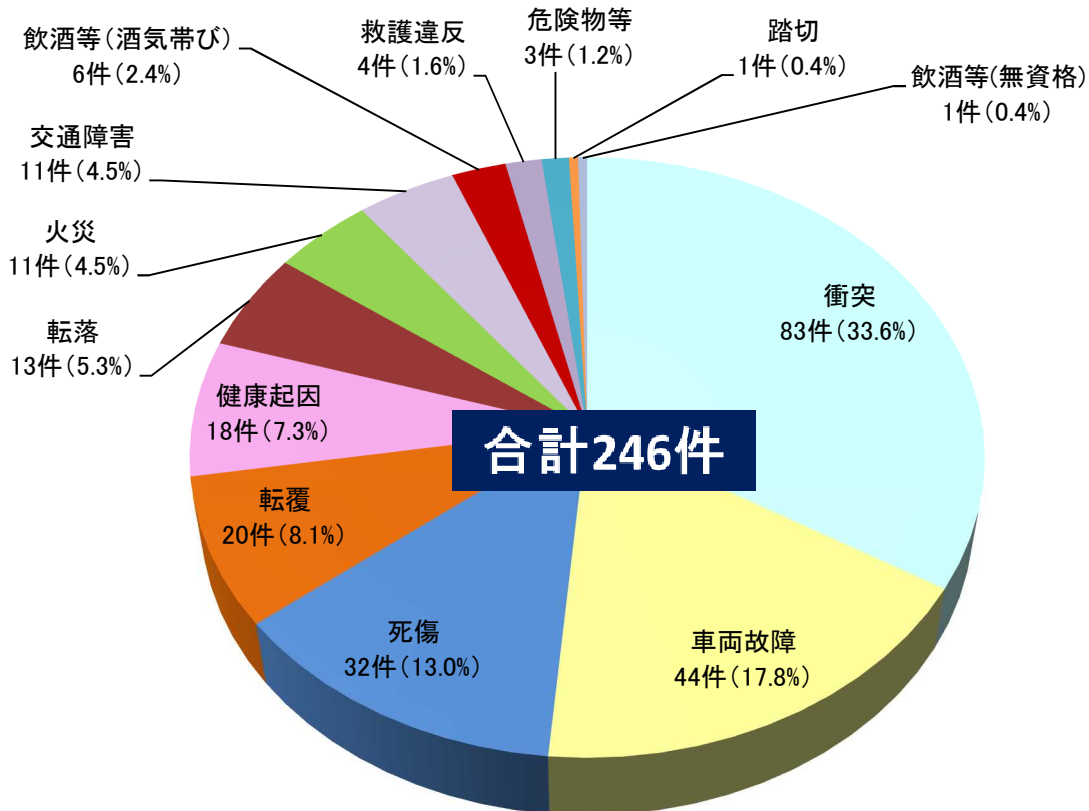
事故種別別重大事故発生状況【バス】



事故種別別重大事故発生状況【ハイ・タク】

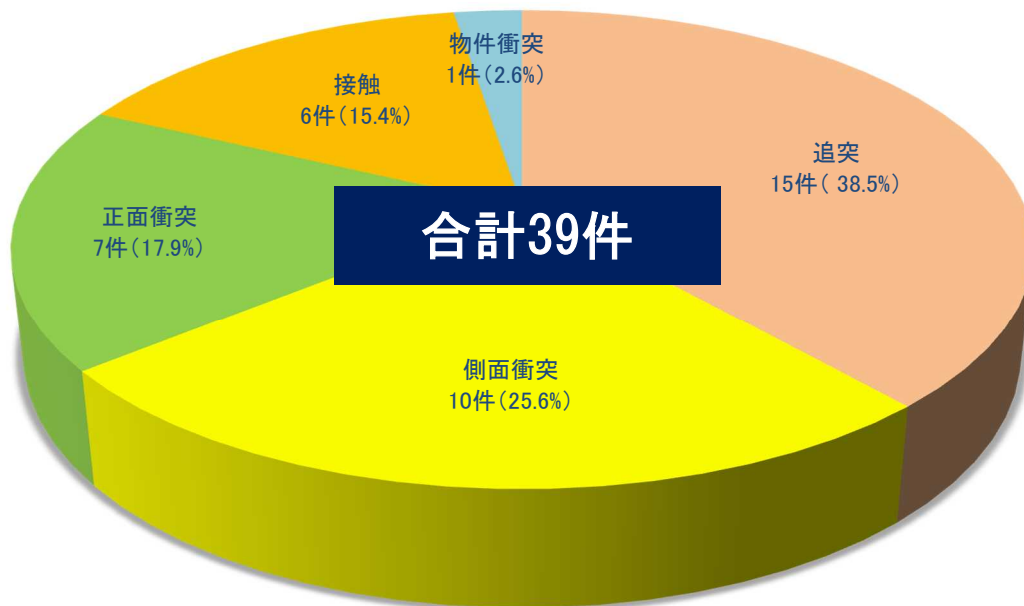


事故種別別重大事故発生状況【トラック】

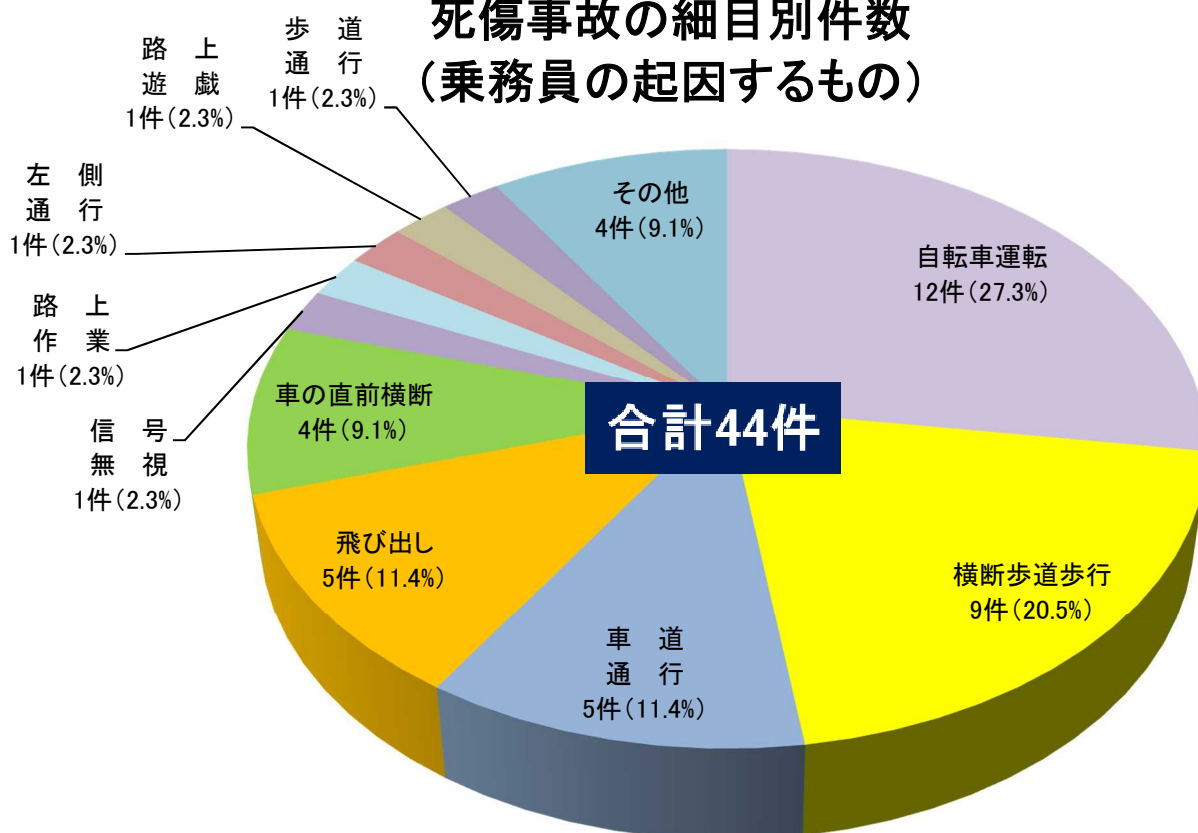


6. 衝突事故、車内事故及び死傷事故の細目

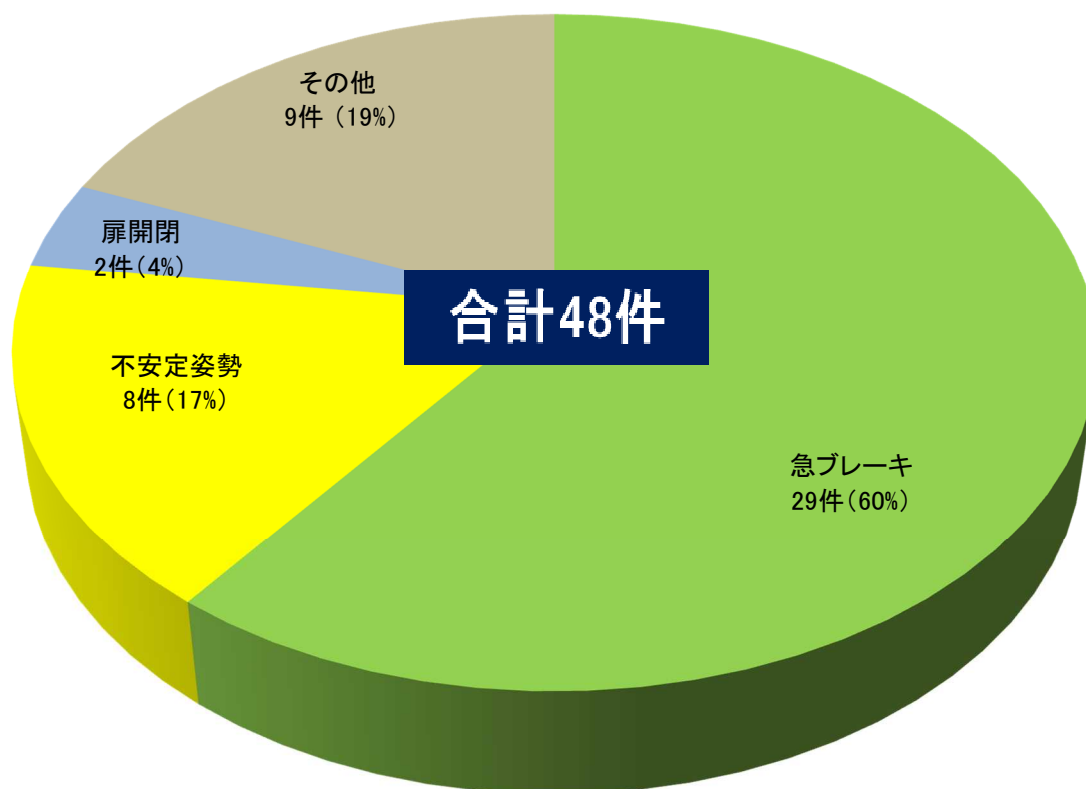
衝突事故の細目別件数
(乗務員に起因するもの)



死傷事故の細目別件数
(乗務員の起因するもの)



車内事故の細目別件数



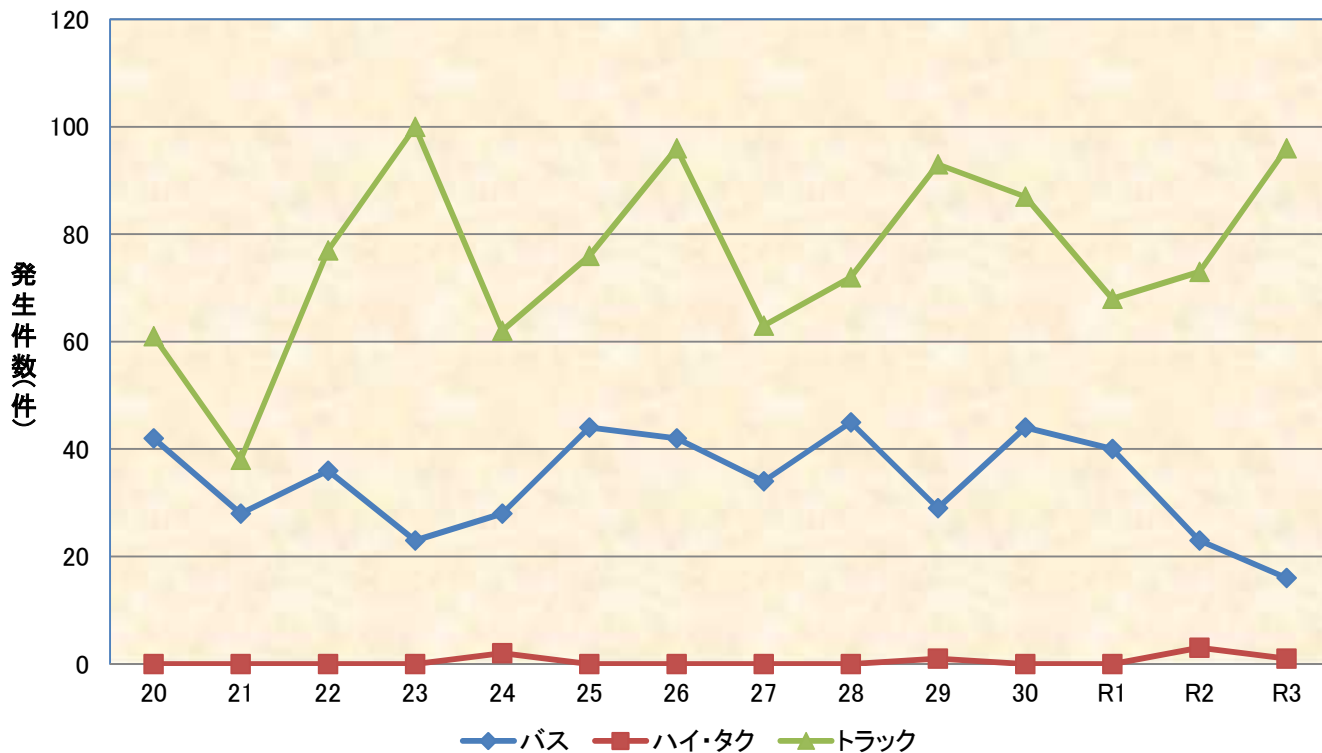
7. 高速道路等における重大事故発生状況

高速自動車国道及び自動車専用道路における重大事故発生状況の推移

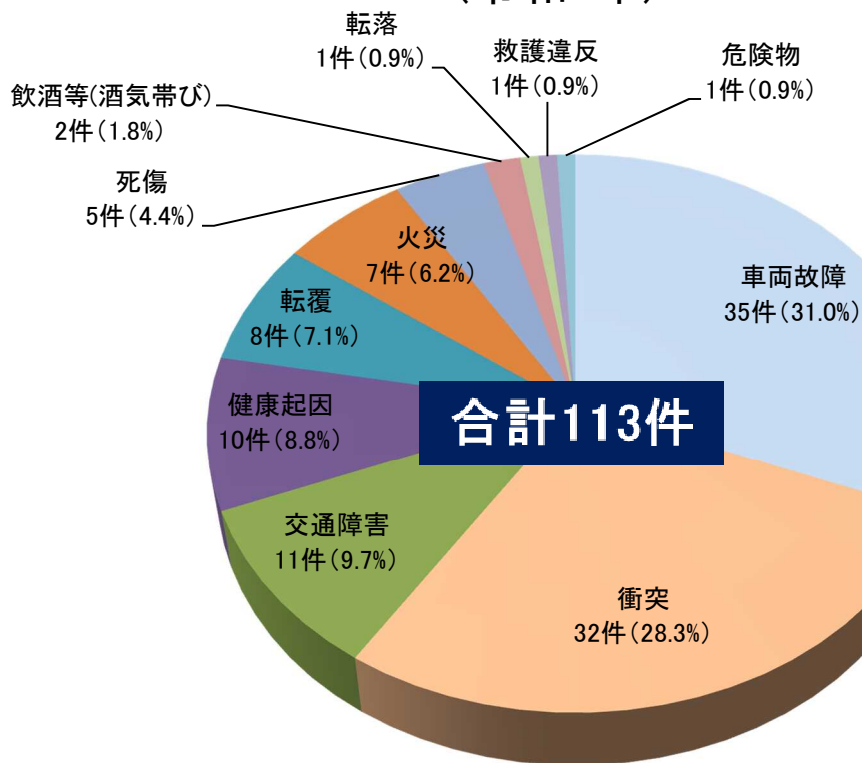
		バス		ハイ・タク		トラック		計		合計
		高速	専用	高速	専用	高速	専用	高速	専用	
平成 26年	事故件数	31	11			72	24	103	35	138
	死者数					20	8	20	8	28
	重傷者数					21	7	21	7	28
	軽傷者数	2				77	18	79	18	97
平成 27年	事故件数	31	3			38	25	69	28	97
	死者数					9	10	9	10	19
	重傷者数					9	11	9	11	20
	軽傷者数	10				55	21	65	21	86
平成 28年	事故件数	43	2			50	22	93	24	117
	死者数					11	12	11	12	23
	重傷者数	3				11	5	14	5	19
	軽傷者数	22				26	11	48	11	59
平成 29年	事故件数	21	8	1		71	22	93	30	123
	死者数	2				15	1	17	1	18
	重傷者数	5				16	12	21	12	33
	軽傷者数	44	6			45	27	89	33	122
平成 30年	事故件数	40	4			67	20	107	24	131
	死者数	1				15	2	16	2	18
	重傷者数	3				20	5	23	5	28
	軽傷者数	41				41	3	82	3	85
令和 元年	事故件数	33	7			55	13	88	20	108
	死者数	1				12	2	13	2	15
	重傷者数	1				13	8	14	8	22
	軽傷者数	9				19	32	28	32	60
令和 2年	事故件数	21	2		3	53	20	74	25	99
	死者数				1	13	8	13	9	22
	重傷者数	1				8	5	9	5	14
	軽傷者数	4			1	22	16	26	17	43
令和 3年	事故件数	14	2	1		74	22	89	24	113
	死者数			1		14	8	15	8	23
	重傷者数					17	8	17	8	25
	軽傷者数					24	5	24	5	29

- (注) 1. 表中「高速」とは高速自動車国道を示す。
 2. 表中「専用」とは高速自動車国道以外の自動車専用道路を示す。
 3. 軽傷者数については重大事故に伴い生じた軽傷者数を計上している。

高速道路等における重大事故発生状況推移



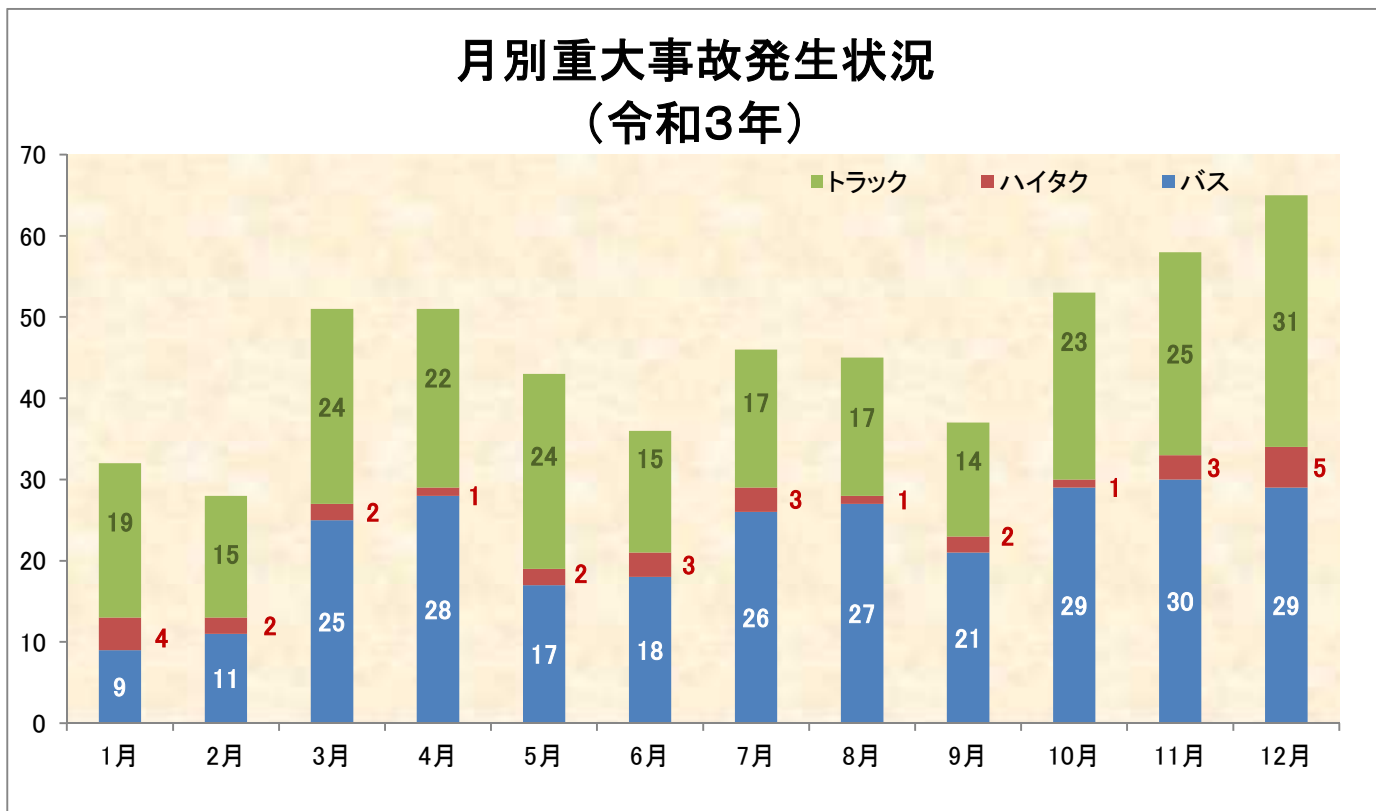
高速道路等における重大事故発生状況 (令和3年)



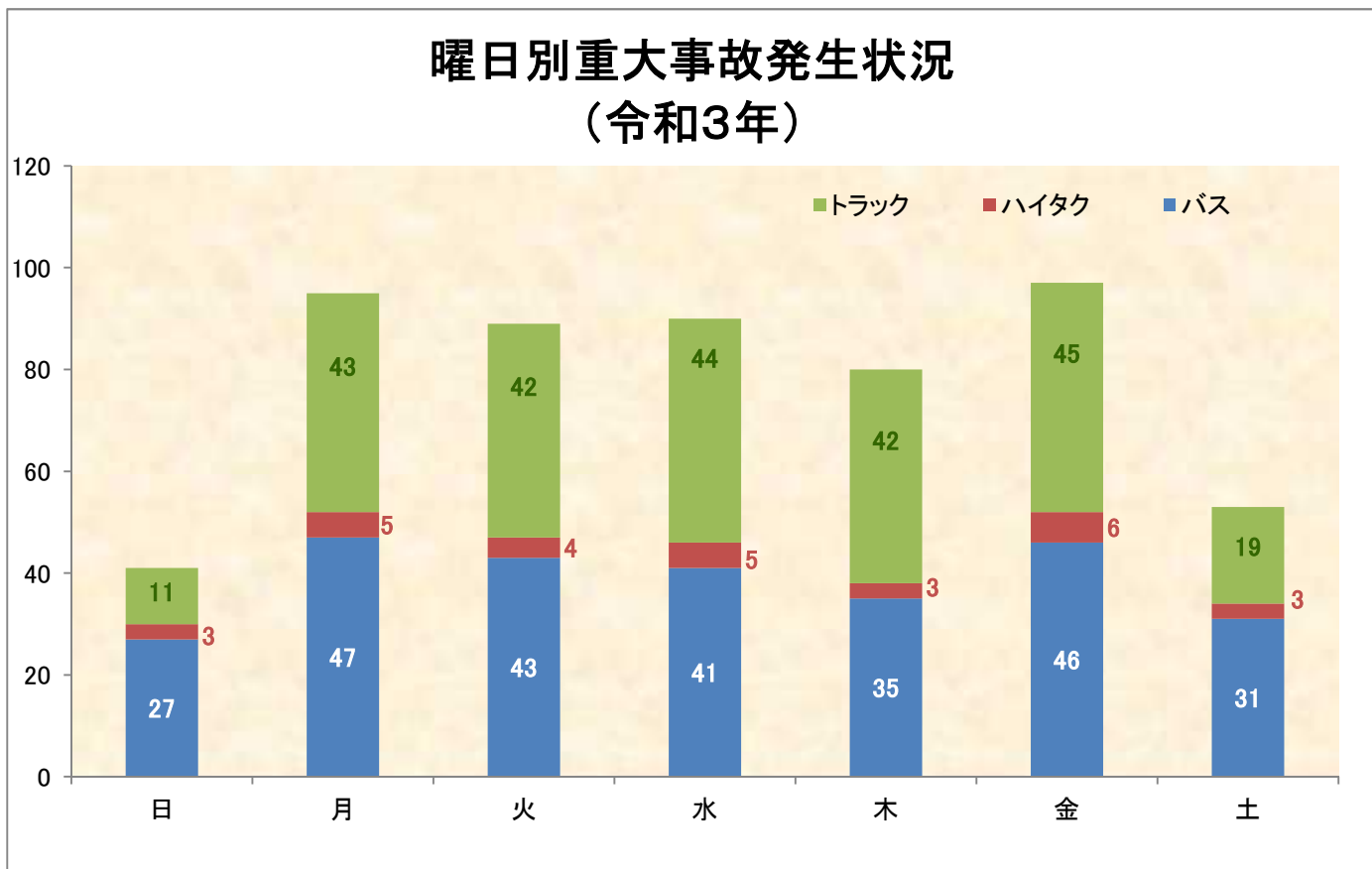
IV. 事故原因

1. 月別、曜日別及び時間帯別重大事故発生状況

ア. 月別

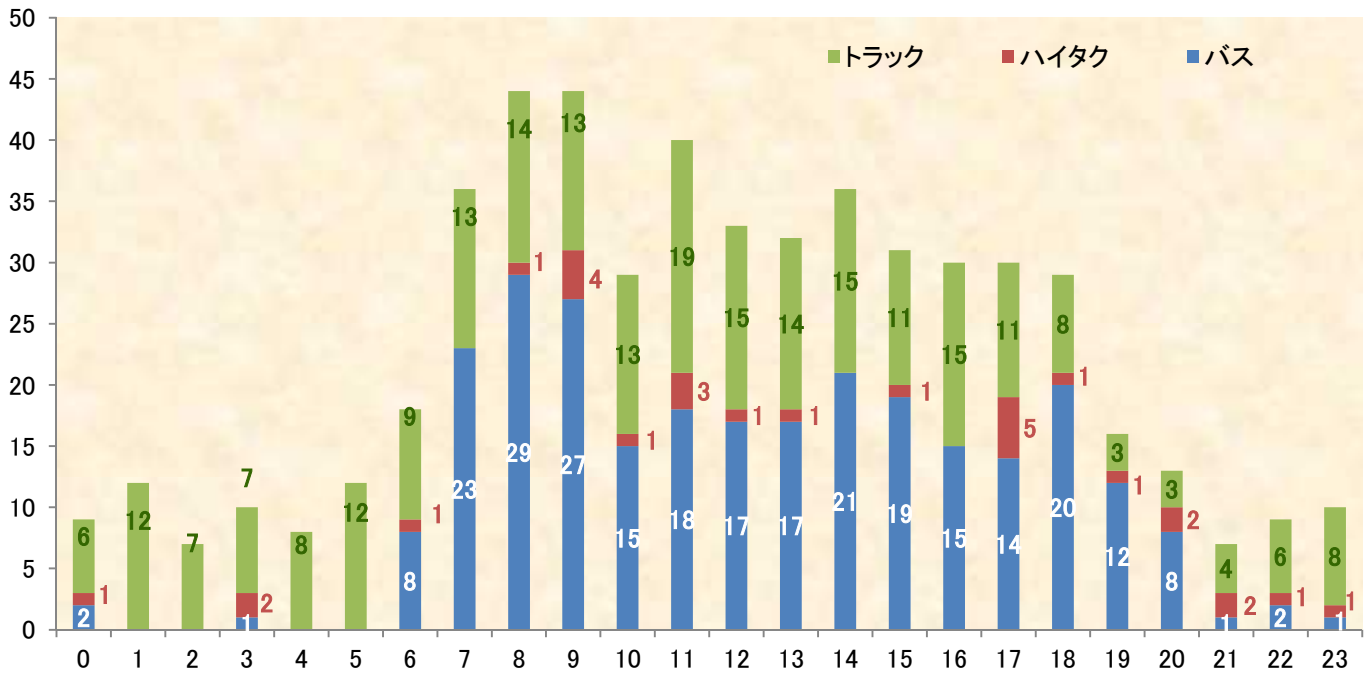


イ. 曜日別



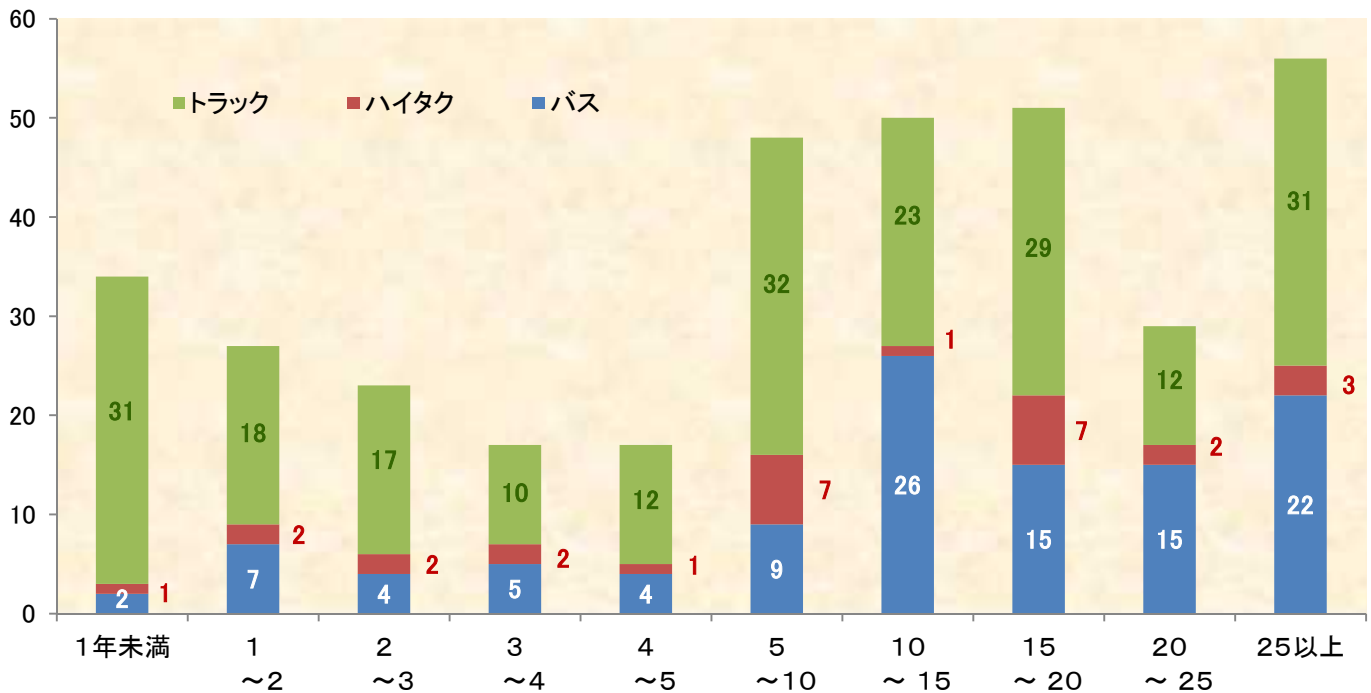
ウ. 時間帯別

時間帯別重大事故発生状況 (令和3年)



3. 乗務員について

事故発生運転者の経験年数(運転者に起因するもの) (令和3年)



※用語の意味

- ①「重大事故」とは自動車事故報告規則（昭和 26 年運輸省令第 104 号）第 2 条に規定する「事故」をいう。
- ②「事故」（自動車事故報告規則第 2 条）とは、次の各号のいずれかに該当する自動車の事故をいう。
- (1) 自動車が転覆し、転落し、火災（積載物品の火災を含む。以下同じ。）を起こし、又は鉄道車両（軌道車両を含む。以下同じ。）と衝突し、若しくは接触したもの
 - (2) 10 台以上の自動車の衝突又は接触を生じたもの
 - (3) 死者又は重傷者（自動車損害賠償保障法施行令（昭和 30 年政令第 286 号）第 5 条第 2 号又は第 3 号に掲げる傷害を受けた者をいう。以下同じ。）を生じたもの
 - (4) 10 人以上の負傷者を生じたもの
 - (5) 自動車に積載された次に掲げるものの全部若しくは一部が飛散し、又は漏えいしたもの
 - イ 消防法（昭和 23 年法律第 186 号）第 2 条第 7 項に規定する危険物
 - ロ 火薬類取締法（昭和 25 年法律第 146 号）第 2 条第 1 項に規定する火薬類
 - ハ 高压ガス保安法（昭和 26 年法律第 204 号）第 2 条に規定する高压ガス
 - ニ 原子力基本法（昭和 30 年法律第 186 号）第 3 条第 2 号に規定する核燃料物質及びそれによって汚染された物
 - ホ 放射性同位元素等の規制に関する法律（昭和 32 年法律第 167 号）第 2 条第 2 項に規定する放射性同位元素及びそれによって汚染された物又は同条第 5 項に規定する放射線発生装置から発生した同条第 1 項に規定する放射線によって汚染された物
 - ヘ シアン化ナトリウム又は毒物及び劇物取締法施行令（昭和 30 年政令 261 号）別表第 2 に掲げる毒物又は劇物
 - ト 道路運送車両の保安基準（昭和 26 年運輸省令第 67 号）第 47 条第 1 項第 3 号に規定する品名の可燃物
 - (6) 自動車に積載されたコンテナが落下したもの
 - (7) 操縦装置又は乗降口の扉を開閉する操作装置の不適切な操作により、旅客に自動車損害賠償保障法施行令第 5 条第 4 号に掲げる傷害が生じたもの
 - (8) 酒気帯び運転（道路交通法（昭和 35 年法律第 105 号）第 65 条第 1 項の規定に違反する行為をいう。以下同じ。）、無免許運転（同法第 64 条の規定に違反する行為をいう。）、大型自動車等無資格運転（同法第 85 条第 5 項から第 9 項までの規定に違反する行為をいう。）又は麻薬等運転（同法第 117 条の 2 第 3 号の罪に当たる行為をいう。）を伴うもの
 - (9) 運転者の疾病により、事業用自動車の運転を継続することが出来なくなったもの
 - (10) 救護義務違反（道路交通法第 117 条の罪に当たる行為をいう。以下同じ。）があつたもの
 - (11) 自動車の装置（道路運送車両法（昭和 26 年法律第 185 号）第 41 条各号に掲げる装置をいう。）の故障（以下単に「故障」という。）により、自動車が運行できなくなったもの
 - (12) 車輪の脱落、被牽引自動車の分離を生じたもの（故障によるものに限る。）
 - (13) 橋脚、架線その他の鉄道施設（鉄道事業法（昭和 61 年法律第 92 号）第 8 条第 1 項に規定する鉄道施設をいい、軌道法（大正 10 年法律第 76 号）による軌道施設を含む。）を損傷し、3 時間以上本線において鉄道車両の運転を休止させたもの
 - (14) 高速自動車国道（高速自動車国道法（昭和 32 年法律第 79 号）第 4 条第 1 項に規定する高速自動車国道をいう。）又は自動車専用道路（道路法（昭和 27 年法律第 180 号）第 48 条の 4 に規定する自動車専用道路をいう。以下同じ。）において、3 時間以上自動車の通行を禁止させたもの
 - (15) 前各号に掲げるもののほか、自動車事故の発生の防止を図るために国土交通大臣が特に必要と認めて報告を指示したもの

③事故種類の定義は次のとおり。

- 「転 覆」 当該自動車は道路上において路面と35度以上傾斜したとき
- 「転 落」 当該自動車は道路外に転落した場合で、その落差が0.5メートル以上のとき
- 「路外逸脱」 当該自動車の車輪が道路（車道と歩道の区別がある場合は、車道）外に逸脱した場合で、「転落」以外の時
- 「火 災」 当該自動車又は積載物品に火災が生じたとき
- 「踏 切」 当該自動車は踏切において、鉄道車両と衝突し、又は接触したとき
- 「衝 突」 当該自動車は鉄道車両、トロリーバス、自動車、原動機付自転車、荷牛馬車、家屋その他の物件に衝突し、又は接触したとき
- 「死 傷」 死傷者を生じたとき（「車内」に該当する場合を除く）
- 「危険物等」 ②の（5）又は（6）に該当する事故
- 「車 内」 ②の（7）に該当する事故
- 「飲 酒 等」 ②の（8）に該当する事故
- 「健康起因」 ②の（9）に該当する事故
- 「救護違反」 ②の（10）に該当する事故
- 「車両故障」 ②の（11）又は（12）に該当する事故
- 「交通障害」 ②の（13）又は（14）に該当する事故
- 「そ の 他」 前各区分に該当しないとき

④「死者」とは事故の発生後24時間以内に死亡した者をいう。

⑤「重傷者」とは、次のいずれかの損害を受けた者をいう。

- （1）脊椎の骨折
- （2）上腕又は前腕の骨折
- （3）大腿又は下腿の骨折
- （4）内臓の破裂
- （5）14日以上病院に入院することを要する傷害
- （6）病院に入院することを要する傷害で、医師の治療を要する期間が30日以上のももの

⑥「軽傷者」とは、上記④及び⑤以外の負傷者をいう。

《参 考》

平成17年2月に事故報告規則が改正され、事故報告の必要な範囲（車両故障事故）が拡大されています。

事故報告を要する車両故障の種類

新：

(1)原動機及び動力伝達装置 (2)車輪及び車軸、そりその他の走行装置 (3)操縦装置 (4)制動装置 (5)ばねその他の緩衝装置
(6)燃料装置及び電気装置 (7)車枠及び車体 (8)連結装置 (9)乗車装置及び物品積載装置 (10)前面ガラスその他の窓ガラス
(11)消音器その他の騒音防止装置 (12)ばい煙、悪臭のあるガス、有毒なガス等の発散防止装置 (13)前照灯、番号灯、尾灯、制動灯、車幅灯その他の灯火装置及び反射器 (14)警音器その他の警報装置 (15)方向指示器その他の指示装置 (16)後写鏡、窓ふき器
その他の視野を確保する装置 (17)速度計、走行距離計その他の計器 (18)消火器その他の防火装置 (19)内圧容器及びその附属装置 (20)その他政令で定める特に必要な自動車の装置 の故障により、自動車が運行できなくなったもの
車輪の脱落、トレーラの離脱等、他の交通に対して危害を及ぼすおそれがある故障を生じたもの

旧：

かじ取装置、制動装置、車枠、車軸、車輪（タイヤを除く。）又はシャシばねの破損又は脱落により、自動車が運行できなくなったもの