

移動手段を確保するため の2つの環境整備

～持続可能な地域公共交通の実現を目指して～

岐阜県 恵那市 まちづくり企画部 交通政策課

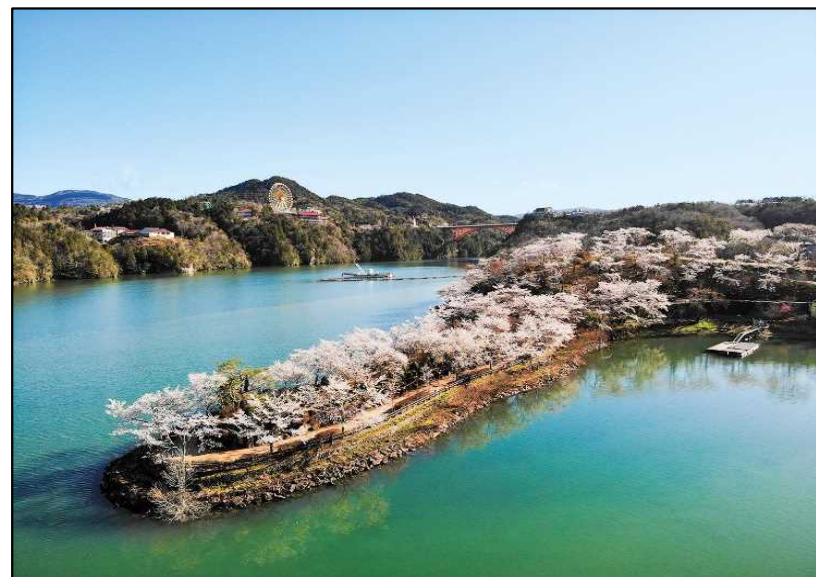




恵那市の紹介



面積 504.24平方キロメートル
人口 47,774人(R2国勢調査)



壮大な渓谷で知られる「恵那峡」



WRCフォーラムエイト・ラリージャパン2022



「栗きんとん」。恵那を代表する秋の味覚





移動手段を確保するための2つの環境整備

1. 便利な暮らしを実現する交通体系の整備

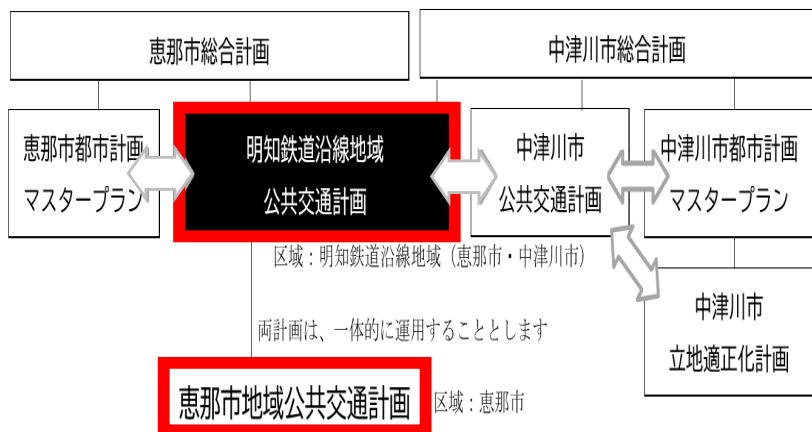
- ・まちなか巡回バス
- ・シェアサイクル事業
- ・地域路線の再編
- ・時刻とバス運賃の見直し

2. 誰もが抵抗なく自然に移動できる環境整備

- ・交通コンシェルジュ
- ・モビリティマネジメント
- ・他との連携



1. 恵那市の公共交通



●明知鉄道を基軸とした公共交通ネットワークを構築し、誰もが利用しやすい新たな移動サービスの提供と、これを生かした持続可能なまちづくりを目的としております。

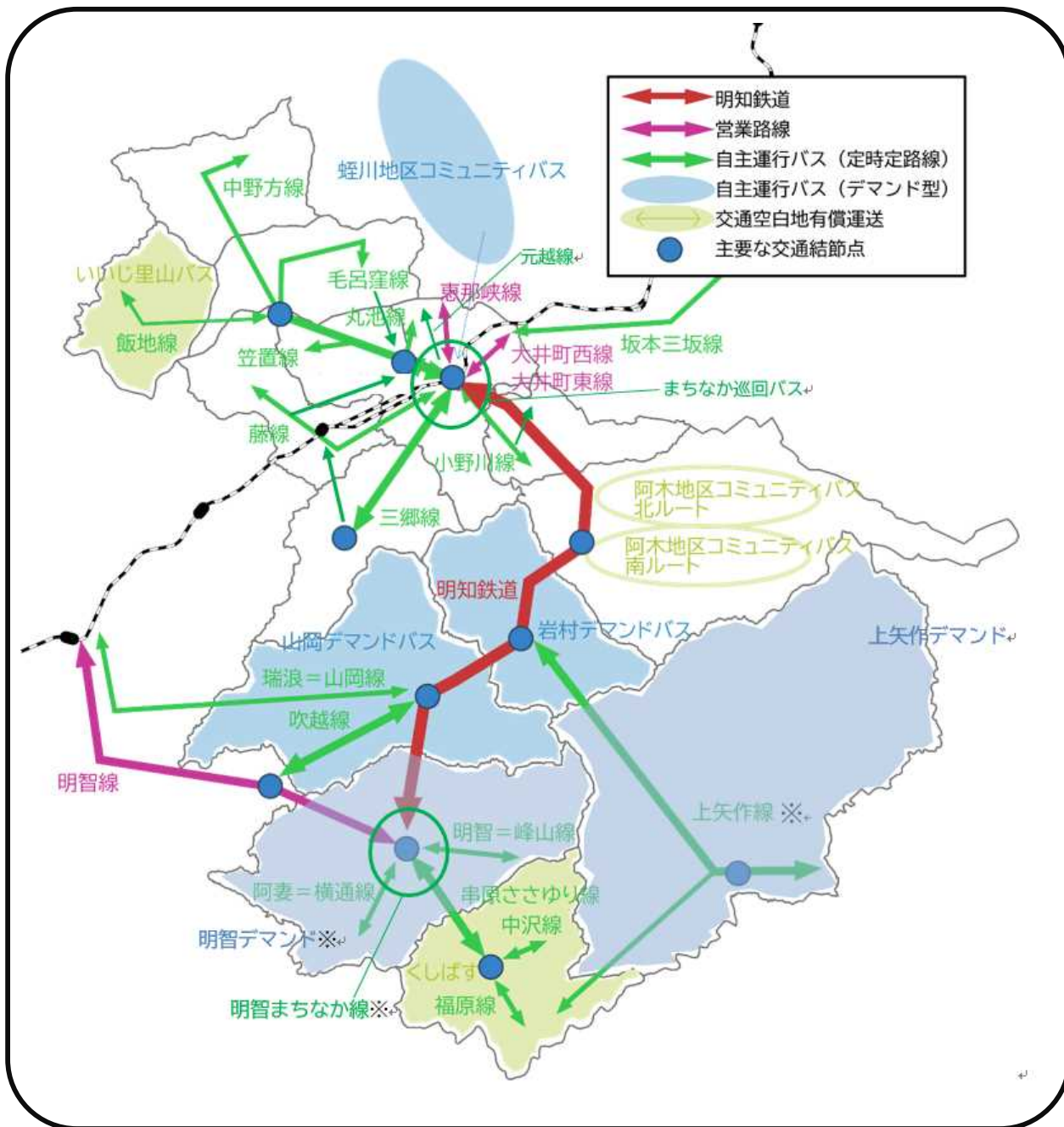
【鉄道】・JR中央線(2駅)

・明知鉄道(11駅)

【バス】・定時定路線(21路線)

・デマンド交通(4地区)

・交通空白地有償運送(2地区)





2. 公共交通の利用状況

明知鉄道の利用状況

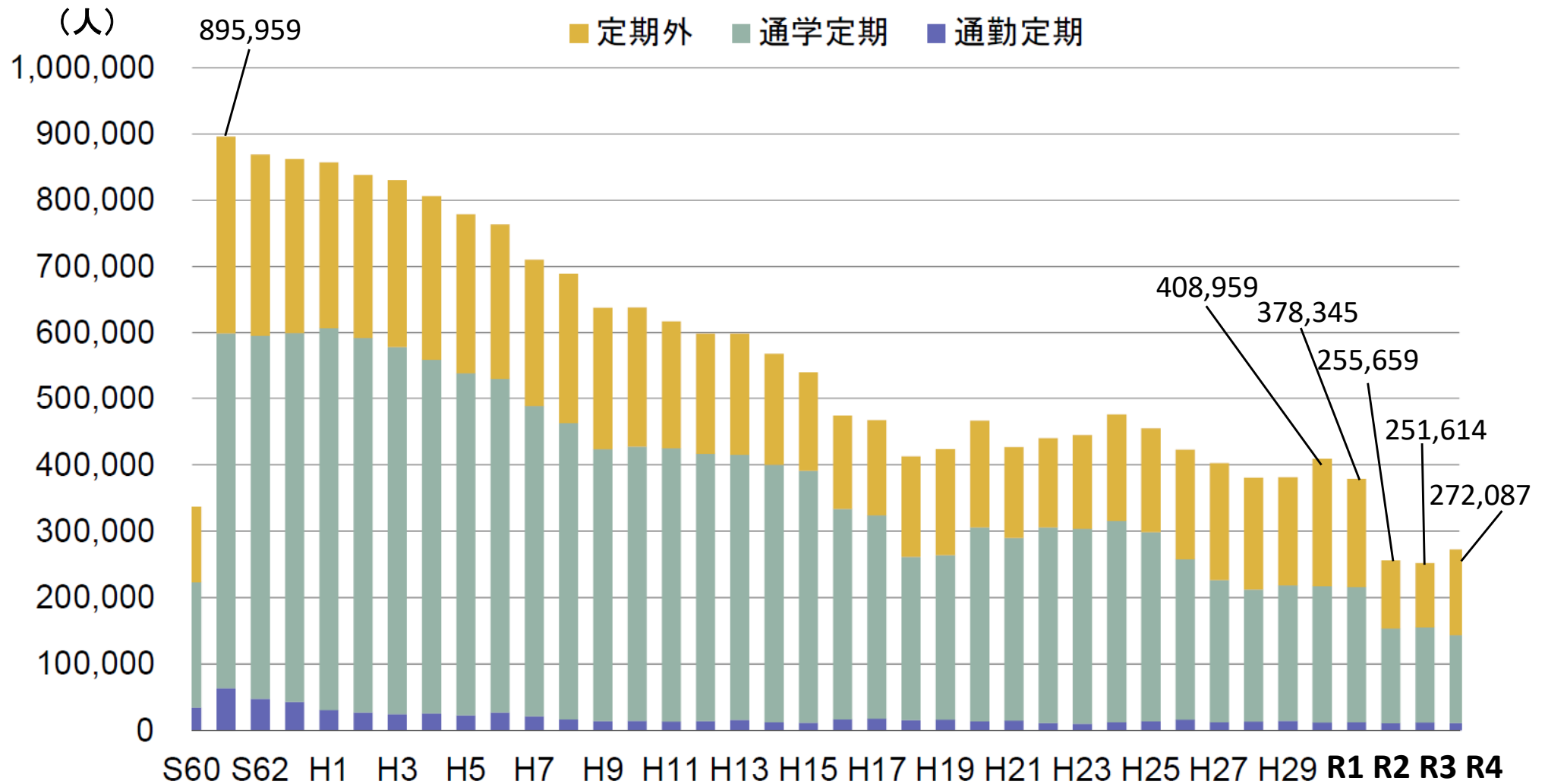


図 明知鉄道の年間利用数の推移

(年度)





3. 公共交通の利用状況

自主運行バス・交通空白地有償運送の利用状況

年間利用者数(人)

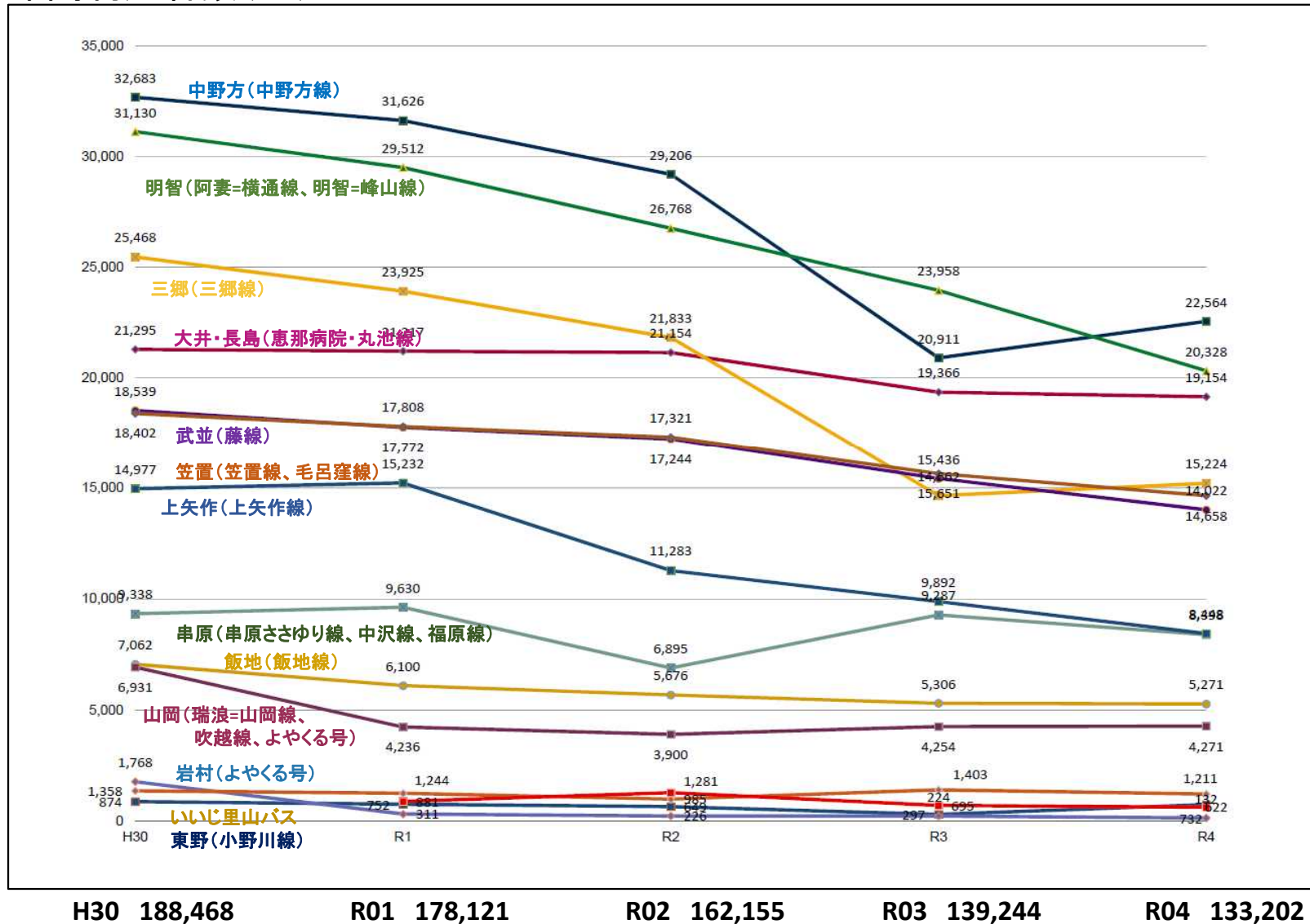


図 自主運行バス・有償運送の利用者数の推移





4. 本市が目指す地域公共交通の姿

【沿線地域の特性】

- ・ 恵那市・中津川市阿木は、山間地が多くを占め、岐阜県東濃地域に位置している。
- ・ 恵那市の人口は46,986人（令和5年11月1日現在）

明知鉄道沿線地域公共交通計画

（計画期間：令和元年～8年度）

※令和4年1月 第二次明知鉄道沿線地域公共交通網形成計画を改訂

【基本的な方針】

多くの担い手が連携し、
多くの方々が安心して暮らし、
おでかけできるまち

計画の目標

- 目標 1 公共交通を「支える」「活用する」
地域住民の活動促進
- 目標 2 沿線への移住定住を促す地域公共交通ネットワークの形成
- 目標 3 域外から来た人や高齢者が抵抗なく
自然に移動できる環境の整備

将来の公共交通ネットワーク図





5. 2つの環境整備前の準備

恵那市地域公共交通計画の策定（法定計画の下位計画）

■地域検討会の開催と地域路線の見直し

市内13地域で地域検討会を開催し、地域路線の見直しを行い、各地域で見直しの方針を決定



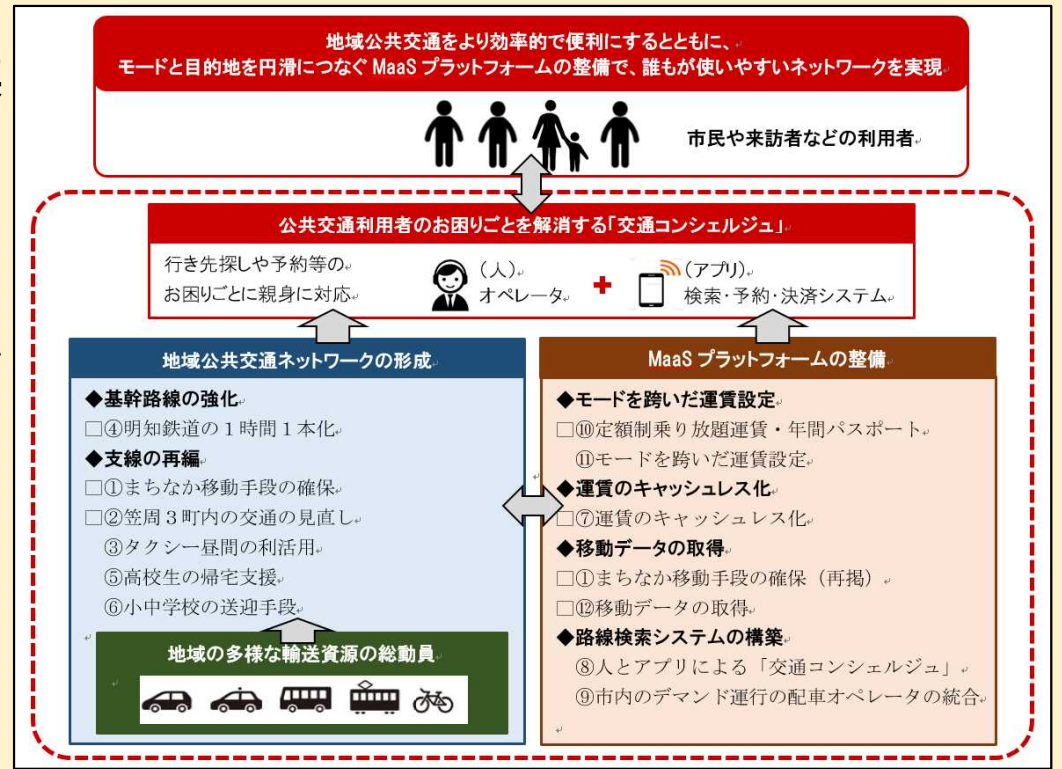
検討会の運営方法
・アンケート調査
・ワークショップetc

↓
**地域路線の再編
時刻とバス運賃の見直し**

■市として新たに具体化・新設すべき事業の整理

ICT等を活用した、誰もが利用しやすい新たな移動サービスの提供
交通事業者との議論を経て、法定計画から新たに具体化・新設すべき事業を抽出

↓
**まちなか巡回バス・シェアサイクル
交通コンシェルジュ
モビリティマネジメント
他との連携**

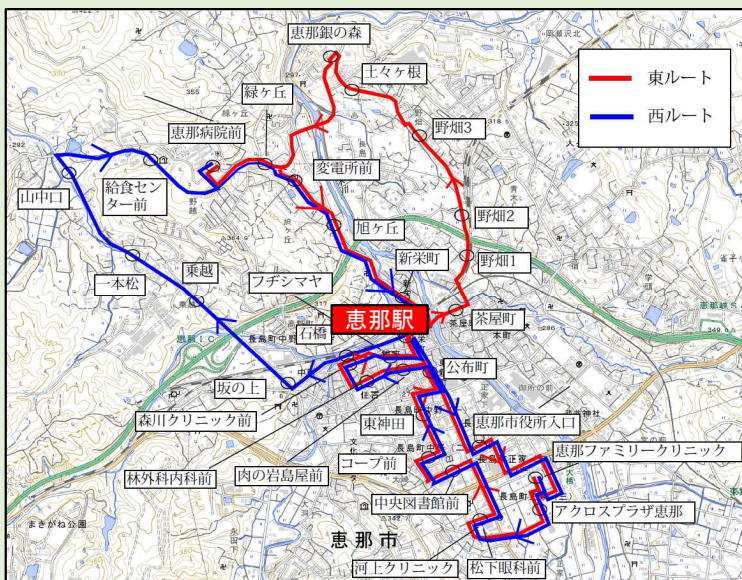




6. 具体的な取組み

便利な暮らしを実現する交通体系の整備

■まちなか巡回バスの新設



● 恵那駅周辺の病院や商業施設を小型車両により、わかりやすい料金・運行時間で新たに巡回バスとして新たに運行を開始

- 開始日 R4/6/1
- 運行日 1/1を除く毎日
- 運行本数 平日10便、土休日6便
- 運賃 1乗車200円
- 利用状況 1便2.5人 (R4.6~R5.3)





6. 具体的な取組み

便利な暮らしを実現する交通体系の整備

■シェアサイクル事業

●まちなか巡回バスなど公共交通機関を補完し、地域住民や観光客の回遊性を向上させるため、民間業者との協働事業。

開始日 R4/8/3
 設置内容 電動アシスト付き自転車 26台
 ステーション 13カ所
 利用料金 15分70円、12時間1,000円
 利用状況 R5.10 117回、64人

ステーション13(ラック数65)

- ・恵那駅(11)
- ・恵那市役所(7)
- ・中山道明治天皇大井行在所(4)
- ・恵那文化センター(6)
- ・恵那中央図書館(5)
- ・バロー恵那店(4)
- ・珈琲屋らんぷ(4)
- ・V・drug恵那店(5)
- ・アクトス恵那(5)
- ・中曽根公園(3)
- ・恵那銀の森(4)
- ・恵那峡(3)
- ・恵那峡温泉ホテルゆずり葉(4)





6. 具体的な取組み

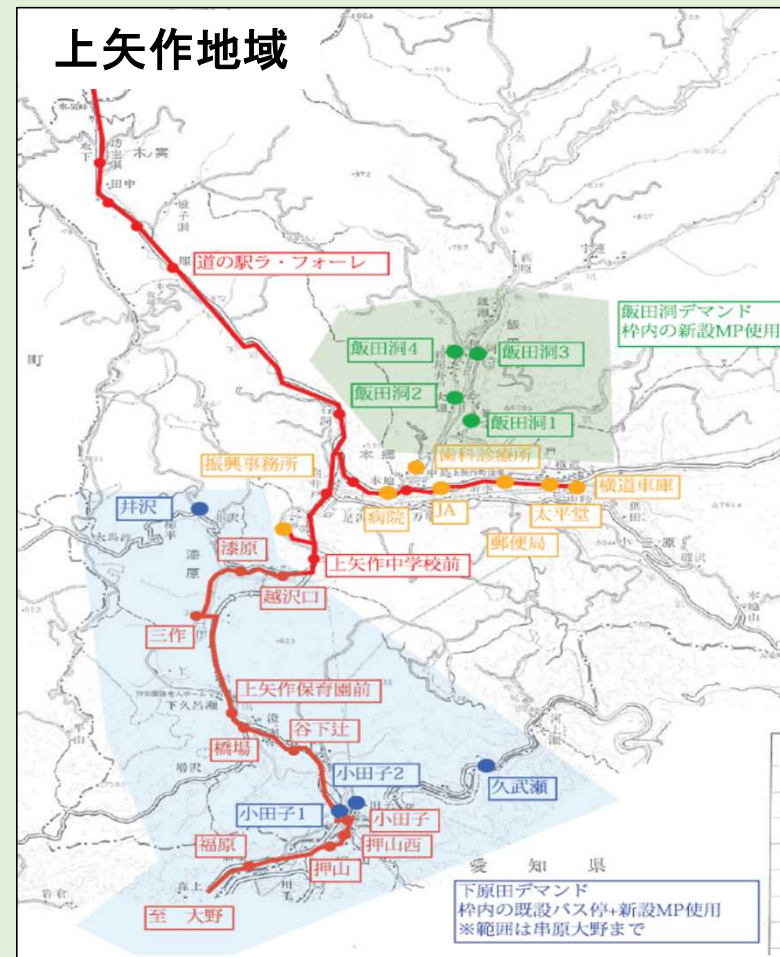
便利な暮らしを実現する交通体系の整備

■地域路線の再編（その1）

● **新設4路線** 元起線、明智まちなか線、明智デマンド、上矢作デマンド

延長5路線 小野川線、大洞循環線、三郷線、藤線、笠置線

開始日 R5/3/18





6. 具体的な取組み

便利な暮らしを実現する交通体系の整備

■地域路線の再編 (その2)

●明智地域 多様な移動手段

- ・課題 交通空白地の解消
通学を中心とした定時定路線の維持
高齢者の足が確保
- ・整備 定時定路線 → まちなか路線(定時定路)
デマンド交通
スクールバス
- ・開始日 R5/3/18



●飯地地域 自家用有償運送(いいじ里山バス)

- ・課題 高校生の足の確保
交通空白地の解消
- ・整備 住民主体による交通空白地有償運送
交通結節点の整備(タクトダイヤ含む)
- ・開始日 H28/10/3



笠置狭バス停(結節点)





6. 具体的な取組み

便利な暮らしを実現する交通体系の整備

■時刻の見直し

朝夕の充実 3路線(三郷線、中野方線、飯地線)

日中の充実 5路線(まちなか巡回バス、大洞団地循環、笠置線、中野方線、飯地線)

■バス運賃の見直し

●運賃の**統一** 運賃 市内1乗車**200円**(デマンド交通300円)(← 最大500円)

対象 市自主運行バス(有償運送含む)

東濃鉄道(株)営業路線(明智線を除く)

●定期券の**再設定** 定期1ヶ月**5,000円**(← 最大18,000円)

●運賃の**割引** ・ワンコインパスポートの発行 年間2,000円のパスポート提示で**1乗車100円**

・市内バス1日フリー乗車券 **500円**

・明鉄1日フリー切符で市内バスも1日**無料**

■小型バスの購入とラッピング車両

●令和4年度 小型車両 6台導入



お得に乗車! 1乗車**100円**で利用可能になります!

ワンコインパスポート 531円

恵那市では下記条件の方に、恵那市内バス路線(全線)を1乗車100円で利用できる、年間バスポート「ワンコインパスポート(2,000円)」を販売しています。

あなたはどっち? **ワンコインパスポート購入申込条件**

75歳以上の方 年間バスポートで1乗車100円に1使うほどお得になります!

【販売金額】 ひとり1枚 2,000円(年間バスポート代金)
 【有効期間】 発行日から1年経過した月末まで
 【対象者】 恵那市在住の75歳以上の方
 【申込方法】 下記の申込書に必要事項を記入の上、販売窓口にて購入申請ください。なお、氏名、年齢、住所の本人確認ができる書類をご持参ください。(保険証等)
 【販売場所】 東濃鉄道恵那営業所・福浜乗車券発売所、東濃タクシー東部営業所、明鉄鉄道明野営業所、中野営業事務所、上矢作営業事務所、明智営業事務所、飯地営業事務所、恵那市観光案内所(えなてらす様)

免許返納の方 年齢制限なし、新規申込は1回無料通量

【販売金額】 新規申込に限り無料通量、更新時、0と1枚 2,000円(年間バスポート代金)
 【有効期間】 発行日から1年経過した月末まで

はおりません
 新規免許返納者特典
 今回、市内バスで利用できる共通回数券をプレゼント!
 *74歳以下の方: 6,000円分
 *75歳以上の方: 2,000円分(えなてらす様)

11月31日までに発行

恵那市 ワンコインパスポート No.0000

2022年5月1日から 恵那市自主運行バス1乗車 100円

イメージ

2023年5月31日まで

恵那市公式キャラクター「エーナ」

氏名 恵那 太郎 2022年4月11日 恵那市発行

【販売窓口】 東濃タクシー東部営業所、上矢作営業事務所、明智営業事務所、飯地営業事務所(えなてらす様)
 【販売窓口】 東濃鉄道恵那営業所、福浜乗車券発売所、東濃タクシー東部営業所、明鉄鉄道明野営業所、中野営業事務所、上矢作営業事務所、明智営業事務所、飯地営業事務所、恵那市観光案内所(えなてらす様)

明知鉄道1日フリー切符で 恵那市内のバスが無料で乗れます!

明知鉄道1日フリー切符(当日のみ)をお持ちの方が恵那市内のバスに乗り入れた場合にフリー切符を見せるとバス運賃が無料になります(市を跨ぐ路線は市外区間の運賃が別途必要です)

1日フリー切符は 明智駅・恵那駅でご購入できます!

食堂車の通行手形や、RYDE PASS(デジタル切符)のフリー切符もOK!

フリー切符で もっとお得に楽しく移動しよう!





6. 具体的な取組み

誰もが抵抗なく自然に移動できる環境整備

■恵那市交通コンシェルジュの設置（その1）

- ・交通弱者や来訪者が快適に移動できる公共交通の**総合案内**
- ・**オペレーター（電話）**と**Webサイト**により、行き方の検索、予約、支払いなど、移動に対する困りごとに親身に対応するサービス。

2022.10.1.スタート  

恵那市交通 コンシェルジュ

Concierge

恵那のお出かけが便利になる

オペレーターやWEBで最適な移動手段をご提案

＼ご案内します／



専用ダイヤル
0573-54-2010
(受付時間 9:00-17:00)



専用サイト
<https://ena-transportal.net>

目的地までの経路検索や観光情報など知りたい情報をお届けします



病院までどうやって行こうかな
電話で聞いてみよう



バスで移動したいな
バス時刻を聞いてみよう



紅葉を見にいきたいな
スマホで調べてみよう



交通コンシェルジュのできるこ




恵那市内の移動について調べられます
使ってみてくださいね



電話の場合はオペレーターが代わりに予約・検索します



サービスメニュー

- ・経路検索
- ・バス時刻情報
- ・バス予約(デマンド交通)
- ・観光情報
- ・お得なクーポン情報
- ・1日フリー乗車券(紙、デジタルチケット)
- ・外国語対応
- ・リアルタイムのバス位置情報
- ・乗降人数カウントシステム
- ・バス停二次元コード設置





6. 具体的な取組み

誰もが抵抗なく自然に移動できる環境整備

■ 恵那市交通コンシェルジュの設置 (その2)

バスの位置情報や時刻表は
相走



こちら
なんだナ



1日フリー乗車券(デジタル・紙)



バス停二次元バーコード



バスのリアルタイム位置情報

恵那市交通コンシェルジュのポータルサイト

<https://www.ena-portal.net>

恵那市ウェブサイト

<https://www.city.ena.lg.jp/soshikiichiran/machizukurikakubu/koutsuu/1/11926.html>





6. 具体的な取組み

誰もが抵抗なく自然に移動できる環境整備

■モビリティマネジメント事業

●公共交通シンポジウム & 交通フェスタの開催

開催日 R4/9/17

来場者 シンポジウム 200人、フェスタ 700人





6. 具体的な取組み

誰もが抵抗なく自然に移動できる環境整備

■モビリティマネジメント事業

●公共交通利用促進冊子「えな通（ツー）ナビ」の配布



市内の公共交通機関の紹介、バス・デマンド交通・シェアサイクル等の利用方法、公共交通で市内をめぐるモデルコース、交通コンシェルジュの機能紹介及び運賃・時刻表を紹介

体裁 A4版フルカラー 24ページ

配布 市内全戸配布

●バスの利用方法の動画配信

・市交通コンシェルジュの活用方法やバスの乗り方の動画をYouTubeで配信

市交通コンシェルジュのポータルサイト <https://www.ena-transportal.net>

市Webサイト <https://www.city.ena.lg.jp/soshikiichiran/machizukurikakubu/koutsuu/1/11926.html>



6. 具体的な取組み

誰もが抵抗なく自然に移動できる環境整備

■モビリティマネジメント事業

●バスなどを活用した市内3コースのスタンプラリー

・配布された地図と専用のスマホアプリを使って、地域内に設定したスポットを公共交通機関を活用し、スポーツと観光をしながらスタンプラリーを楽しむ。

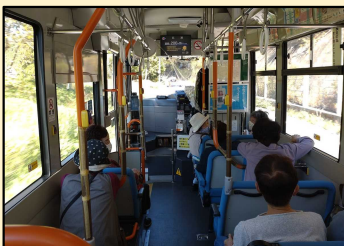
名称 「FDG(フィールドディスカバリーゲーム)in ENA」

料金 無料(ただし通信料は利用者負担)



●バスの乗り方教室

・市内のイベントや高齢者が集うサロン等を通じて、バスの乗り方教室を開催



福寿の里

バス代無料

バスに乗って
道の駅に買い物に
行きませんか

— バスの乗り方教室 —

9月25日(月) 飯田洞方面 ⇄ 道の駅

ご予約は9月21日までに下記へお電話してください

募集人数7名です!

応募者が多数の場合は先着順となります

申込先・上矢作振興事務所 47-2111





7. 他との連携

■交通事業者

- **デジタルサイネージ**の設置
明知鉄道の恵那駅、岩村駅、明智駅の3駅に設置



- 民間路線バスを**協議路線化**
東濃鉄道(株)の3営業路線を交通会議の協議路線化
・運賃1乗車200円 (R5/3/18開始)

■観光関係

- 明知鉄道とWRCの**コラボレーション**
WRCの11/19恵那市開催のPR



- 観光列車での**市民による活動**
明智駅にて料理列車の客を、明智光秀に扮した市民が出迎える観光PR

- 明知鉄道**1日フリー切符の特典**
当日のフリー切符提示で、広重美術館等の入館料が**100円割引**。
市内のバス路線運賃が**無料**になる。

【当日のフリー切符提示でお得な特典付き!】

<p>その1</p> <p>日本大正村 4館共通券 100円割引</p>	<p>その2</p> <p>岩村歴史資料館 入館料 100円割引</p>	<p>その3</p> <p>中山道広重美術館 入館料 100円割引</p>	<p>その4</p> <p>恵那市内の バス路線運賃 無料</p>
--	--	---	--






7. 他との連携

■福祉関係

●高齢者公共交通利用支援

コロナ禍、高齢者のフレイル予防と公共交通事業者を支援

- ・ **75歳以上**の高齢者に対し、**1人1万円分の交通利用チケット**の配布

■都市整備関係

●都市計画マスタープランを基に、都市再生整備計画事業や社会資本総合整備計画事業を実施

- ・ JR中央線と明知鉄道の**恵那駅前**、明知鉄道の**主要駅前**の**整備**



恵那駅前その1



岩村駅前



明智駅前(整備前)



恵那駅前その1



山岡駅前



明智駅前(整備後)





8. 今後の取組み

課題 地域交通を取り巻く状況は年々悪化しているが、鉄道、バス、タクシーなど複数の交通モードによって公共交通網を一体的に再構築して、実情に合った持続可能な公共交通ネットワークを目指すことが必要。

また、持続可能な機能集約・ネットワーク型のまちづくりの実現を図るため、用途地域への集約化に加えて、集落部のコミュニティや経済基盤が維持できる、利用者ニーズに適した地域公共交通を充実させることが必要。



今後の取組み計画

目標1：公共交通を「支える」「活用する」地域住民の活動促進

1. 公共交通を「活用する」市民の意識づくり
2. 公共交通を「支える」市民の活動促進

目標2：沿線への移住定住を促す地域公共交通ネットワークの形成

1. 地域全体の総合的な公共交通ネットワークの形成
2. 快適な公共交通利用環境の整備
3. 関係者との連携強化

目標3：域外から来た人や高齢者が抵抗なく自然に移動できる環境の整備

1. 当地域に適したMaaSの実現
2. バリアフリー化を通じたサービスアップ
3. 観光列車の推進

ご清聴ありがとうございました。

恵那市役所 まちづくり企画部 交通政策課

