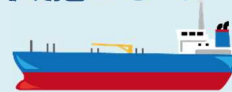


令和5年10月27日

## 中学生を対象に内航海運の役割を学ぶクルーズを実施します！

～ **新たに** 離島の暮らしと船の関わりについても学びます ～



中国運輸局山口運輸支局と山口県内航海運組合とが協働して、周南市立住吉中学校の生徒を対象に、日本の物流に欠かせない「海運」について、海上クルーズを取り入れた課外授業を実施します。（この取り組みは平成28年度より実施しており、今年度は第6回目となります。）

この課外授業では、船の役割について講義を行うと共に、化学製品や鉄鋼産業の工場が集積する周南コンビナートと船との関わりについて海上から見学し、海運や船員の仕事への理解を深めてもらい、進路を考え始める中学生にとって「船員」という職業を進路選択の一つとしてもらうことを目的としています。

今年は新たに、船が島の人々の暮らしを支えていることについても、フェリーの船内見学において学ぶ機会を設けます。（クルーズに使用する船舶の「フェリー新大津島」は、周南市の離島「大津島（おおづしま）」と本土とを結ぶ定期船であり、島民だけでなく、生活用品やゴミを運ぶ役割も果たしています。）

- 日時：令和5年10月31日（火）13:00～15:40頃
- 場所：【講義】  
トクヤマ海陸運送(株)ハーバープラザ／徳山港町2-5  
【クルーズ・船内見学】  
徳山下松港内・※別紙1「航路図」参照  
大津島巡航フェリー乗り場／築港町9-1
- 対象者：周南市立住吉中学校生徒1年生（約40名）、教員
- 内容：



|               |                  |   |
|---------------|------------------|---|
| 講義            | 13:00 -<br>13:35 | 内航海運業の学習  |
| クルーズ・<br>船内見学 | 14:10 -<br>15:40 | 周南コンビナートと内航船の関わり、島の人々の暮らしと旅客船、等の学習船内（操船室、車両甲板、等）の見学 |

※ 取材等につきましては、別紙2「取材登録票」を確認のうえ、10月30日（月）12時迄にメールでお申し込みください。  
（講義からクルーズ・船内見学終了まで取材可能です）

お問合せ先：中国運輸局 山口運輸支局 徳山庁舎  
末田（すえだ）・山口（やまぐち）



TEL:0834-21-0180

## ～～～ 徳山下松港内クルーズ「航路図」 ～～～

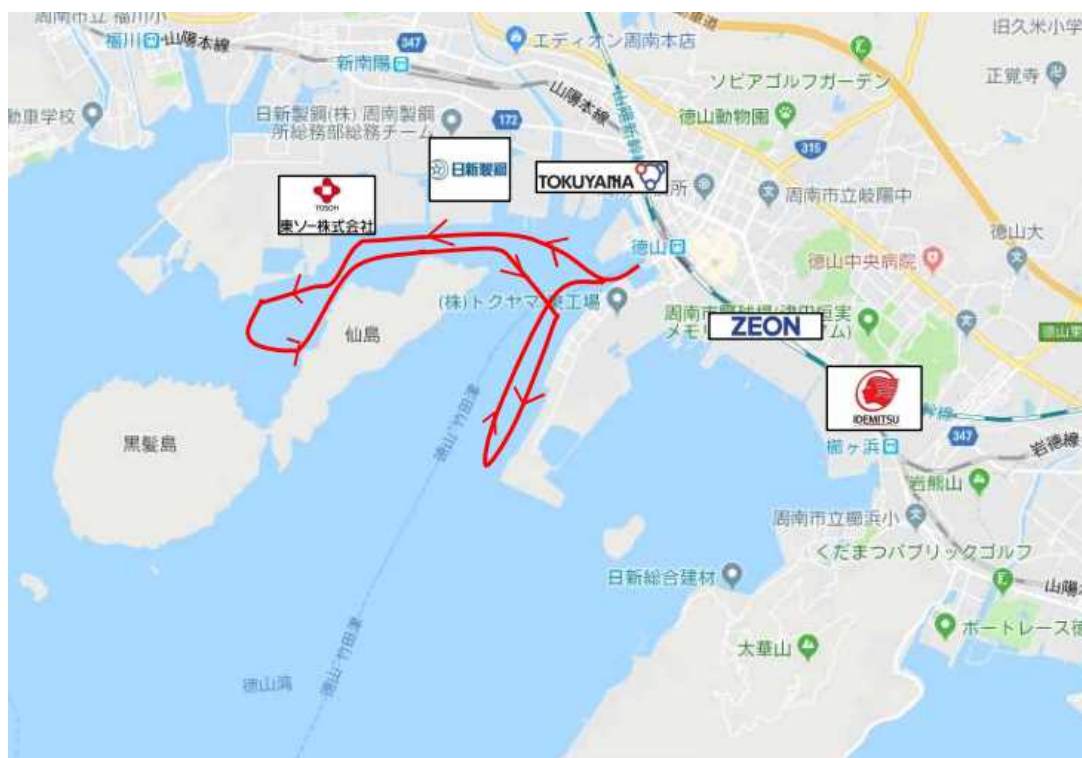
### 1. 実施日時

令和5年10月31日（火） 14:10 ～ 14:50 （発着：大津島巡航フェリー乗り場）

### 2. クルーズ使用予定船舶

『 フェリー新大津島 / 大津島巡航(株)所有船舶 』

### 3. 巡回経路



- 経路は、当日の進行状況や気象海象等により変更する可能性があります。
- クルーズ終了後、大津島巡航フェリー乗り場に停泊した状態で船内見学を行います。

申込 〆 切 : 令和5年10月30日(月) 12時

メールあて先 : [cgt-tokuyama-cruising@gxb.mlit.go.jp](mailto:cgt-tokuyama-cruising@gxb.mlit.go.jp)

### 取材登録票

|           |       |
|-----------|-------|
| 会 社 名     |       |
| 所 属 名     |       |
| 代表取材者氏名   |       |
| 人数(代表含む)  |       |
| 連絡先(携帯番号) |       |
| テレビカメラの有無 | 有 ・ 無 |
| クルーズ乗船の有無 | 有 ・ 無 |

当紙に記入しメールに添付頂くか、メール本文に上記内容をご記入ください。