

令和5年度 地域公共交通確保維持改善事業 事業評価 美祢市地域公共交通協議会（利便増進計画推進事業）の概要



美祢市の概要

- 平成20年3月に1市2町が合併
- 人口 23,247人(令和2年国勢調査)
- 面積 472.64平方キロメートル

協議会の構成員

美祢市 学識経験者 山口運輸支局 JR西日本 路線バス事業者
タクシー事業者 山口県警察署 公募委員 等

地域の概況・公共交通の概況・問題点

- 事業実施前の地域公共交通の概況については別紙のとおり。
- 問題点
 - ・運転士不足により継続困難な路線について、輸送モードを転換し、運送サービスの継続をする必要がある。
 - ・地域の実情に合った支線を再構築する必要がある。
 - ・距離制運賃の民間路線バスと定額運賃のコミュニティバスの間に運賃格差が生じている。

事業実施に際しての目標等

- 利便増進実施計画に記載の項目の目標を次のとおりとする。
 - ・運転士不足により継続困難な堀越・根越線、上宗済線について自家用有償旅客運送を導入する。
 - ・運転士不足により継続困難な杉谷線についてジオタクを新たに導入する。
 - ・地域の実情に合った支線の再構築として、ジオタクの区域拡大及びバス停から300m以内利用制限の撤廃を行う。
 - ・美祢地域西部の運賃格差解消のため、協議運賃区間を設定する。



推進事業の実施

推進事業の計画期間

令和5年10月1日から令和10年3月31日まで

推進事業の実施事業

別紙のとおり

本年度事業の取組内容

- ・ジオタク、ジオバス周知チラシの作成
- ・公共交通ガイド(時刻表)の作成
- ・ジオタク、ジオバス運行準備
- ・本年度事業で作成した利用促進資料を使用した住民説明会の開催

本年度事業の結果概要

- ・ジオタク及びジオバスの周知チラシを13種類11,900部作成し、住民説明会用資料、全戸配布及び各総合支所及び公民館へ配布した。
- ・公共交通ガイド(時刻表)を11,000部作成し、全戸配布及び各総合支所及び公民館へ配布した。
- ・ジオタク、ジオバスの車両に貼るマグネットシートやジオバスのバス停に貼る時刻表などを作成し、円滑に運行が開始できるように準備を行った。
- ・利便増進実施計画による公共交通網の再編について周知するため、令和5年9月に住民説明会を開催し、20会場329人が参加した。

事業実施の適切性

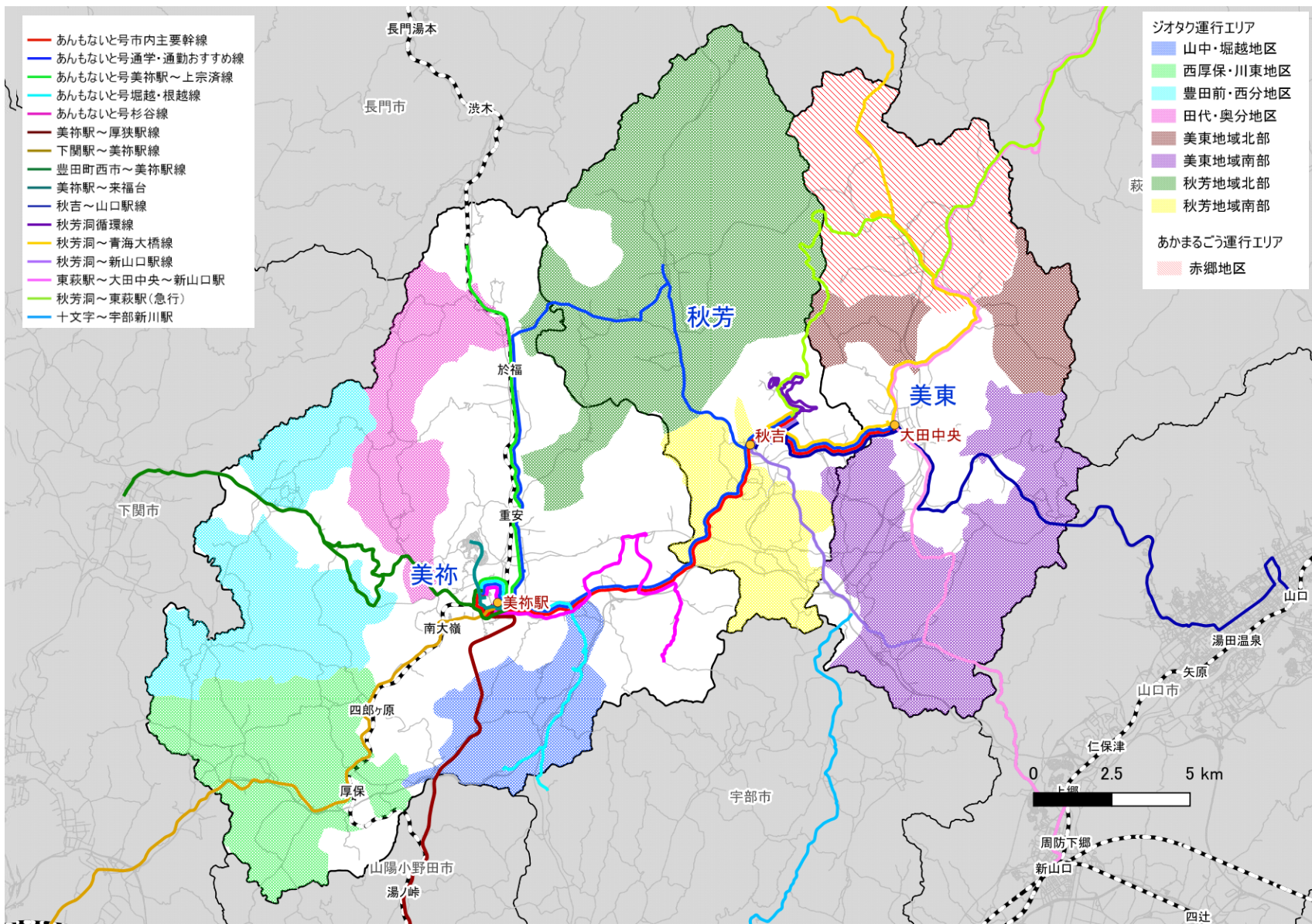
- ・事業が計画どおり適切に実施された。



事業の今後の改善点

- ・チラシの内容で一部表現がわかりにくいという意見があったので、増刷または改訂するタイミングで改善していく。
- ・路線図、ジオタク、ジオバス、路線バスの時刻表だけでなく、令和5年10月の変更点や、各公共交通機関の利用方法などが学べるようにまとめて冊子とした。活用してもらえるように引き続き内容の周知が必要。
- ・車両マグネット等のデザインや材質について、利用者や運行事業者等から意見を収集し、次回以降の参考とする。
- ・ジオタクの利用方法がわからなくて利用していないという参加者が予想以上に多いため、サロン等の集まりを利用して地道に周知活動が必要と考える。

事業実施前の地域公共交通の概況 別紙



推進事業の実施事業(ジオバス・ジオタク周知チラシ)

2024年10月1日(水)
ジオバス(於福線)が運行します

ジオバスは、従来のバスと異なり定額運賃の乗車カードが、乗客1人1枚でなく、乗客が乗車回数に応じて発行されます。

運賃
乗車回数 乗車料
乗車回数 乗車料
乗車回数 乗車料
乗車回数 乗車料

問い合わせ先 美鈴第一交通 ☎080-8242-8131

2024年10月1日(水)
ジオバス(堀越・相越線)が運行します

ジオバスは、従来のバスと異なり定額運賃の乗車カードが、乗客1人1枚でなく、乗客が乗車回数に応じて発行されます。

運賃
乗車回数 乗車料
乗車回数 乗車料
乗車回数 乗車料
乗車回数 乗車料

問い合わせ先 美鈴第一交通 ☎0837-52-1101

ジオバス周知チラシ

2種類

1,900枚

2024年10月1日(水)
ジオタク 山中・堀越地区

月・水・金
9:00 (祝) 99823.300円
11:00 (祝) 99823.300円
13:00 (祝) 99823.300円
15:00 (祝) 99823.300円

問い合わせ先 美鈴第一交通 ☎(0837) 52-0776

2024年10月1日(水)
ジオタク 杉谷・河原地区

月・水・金
9:00 (祝) 99823.300円
11:40 (祝) 99823.300円
13:30 (祝) 99823.300円
15:00 (祝) 99823.300円

予約センター
なないろクア ☎(0837) 53-0470
不在時は 090-7899-1076

2024年10月1日(水)
ジオタク 於福・奥分地区

月・水・金
8:30 (祝) 99823.300円
10:00 (祝) 99823.300円
11:40 (祝) 99823.300円
13:30 (祝) 99823.300円

問い合わせ先 美鈴第一交通 ☎(0837) 52-0776

2024年10月1日(水)
ジオタク 於福・奥分地区

月・水・金
9:30 (祝) 99823.300円
12:30 (祝) 99823.300円
13:30 (祝) 99823.300円
14:30 (祝) 99823.300円

問い合わせ先 美鈴第一交通 ☎(0837) 52-0776

2024年10月1日(水)
ジオタク 豊田前・西分地区

月・水・金
8:30 (祝) 99823.300円
10:00 (祝) 99823.300円
11:40 (祝) 99823.300円
13:30 (祝) 99823.300円

問い合わせ先 美鈴第一交通 ☎(0837) 52-0776

2024年10月1日(水)
ジオタク 豊田前・西分地区

月・水・金
8:30 (祝) 99823.300円
11:00 (祝) 99823.300円
13:00 (祝) 99823.300円
15:30 (祝) 99823.300円

問い合わせ先 美鈴第一交通 ☎(0837) 52-0776

2024年10月1日(水)
ジオタク 厚保・西分地区

月・水・金
8:30 (祝) 99823.300円
10:00 (祝) 99823.300円
11:40 (祝) 99823.300円
13:30 (祝) 99823.300円

問い合わせ先 美鈴第一交通 ☎(0837) 52-0776

2024年10月1日(水)
ジオタク 東東地域北部

月・水・木
8:30 (祝) 99823.300円
10:00 (祝) 99823.300円
11:40 (祝) 99823.300円
13:30 (祝) 99823.300円

問い合わせ先 美鈴第一交通 ☎(08396) 2-0072

2024年10月1日(水)
ジオタク 東東地域南部

月・水・金
8:30 (祝) 99823.300円
10:00 (祝) 99823.300円
11:40 (祝) 99823.300円
13:30 (祝) 99823.300円

問い合わせ先 美鈴第一交通 ☎(08396) 2-0072

2024年10月1日(水)
ジオタク 秋芳地域北部

月・水・金
9:00 (祝) 99823.300円
10:30 (祝) 99823.300円
12:00 (祝) 99823.300円
13:30 (祝) 99823.300円

問い合わせ先 美鈴第一交通 ☎(0837) 62-0033

2024年10月1日(水)
ジオタク 秋芳地域南部

月・水・金
9:00 (祝) 99823.300円
10:00 (祝) 99823.300円
11:40 (祝) 99823.300円
13:00 (祝) 99823.300円

問い合わせ先 美鈴第一交通 ☎(0837) 62-0033

ジオタク周知チラシ
11種類
10,000枚

推進事業の実施事業(公共交通ガイド)



美祢市公共交通ガイド

48頁(カラー12頁、白黒36頁)

11,000枚

推進事業の実施事業(ジオタク・ジオバス運行準備)



区域乗合



美 祢 市
有償運送車両
中山交第1号
全区間 **200円**

ジオタクマグネット

サイズ:45cm*25cm

30枚

区域乗合マグネット

サイズ:30cm*10cm

15枚

ジオバスマグネット

サイズ:65cm*20cm

2枚

自家用有償マグネット

サイズ:42cm*29.7cm

6枚

ジオバス(於福線) 美祢駅①

2023.10.1現在

時計回り

行き先	平日	土日祝
道の駅於福→助行	9:15	10:20
経由	12:45	
美祢市立病院行き	15:25	
美祢市立病院行き	10:11	11:16
道の駅於福・助行方面には行きません。	13:41	

※この便は美祢駅止まりです。市立病院へは行きません。

反時計回り

行き先	平日	土日祝
助行→道の駅於福	7:50	8:35
経由	10:30	12:00
美祢市立病院行き	14:05	
美祢市立病院行き	8:48	9:33
吉友・道の駅於福方面には行きません。	11:28	12:58
	15:03	

8/14~8/16と12/31~1/3は、土日祝ダイヤで運行します。

問い合わせ先 美祢市内タクシー ☎ 080-8242-8131 営業時間 7:00~17:00

ジオバス時刻表

A5片面カラー(防水)

32枚

ジオタク 山中・堀越地区 のりば

2023.10.1現在

■運行時刻の目安 (予約の状況によって異なります)

美祢駅周辺(南)→山中→堀越	美祢駅周辺(南)→方倉地→堀越
→方倉地→美祢駅周辺	→山中→美祢駅周辺
9:00 (祝)	10:00 (祝)
11:00 (祝)	12:00 (祝)
14:30 (祝)	15:30 (祝)

■利用可能地区
 <東原保町> 山崎、長谷、上中村、中村、天子、西の谷、横坂上、横坂下
 <伊 佐 町> 方倉地延福、方倉地、中倉倉庫、方倉地・第一、方倉地・第二、方倉地・中野、有田、美祢中野、伊良、広谷、山崎、上堀越、下堀越、夏下、堀越

■主な乗降場所 上記の利用可能地区に加え、以下の場所で乗降できます。

<ul style="list-style-type: none"> 美祢駅周辺 美祢市役所(美祢駅バス停) 美祢市立病院 市民会館 保健館 児童館 サンワーク美祢 道の駅吉友パーク 市立病院 駅前飲食店クリニック 駅前クリニック 	<ul style="list-style-type: none"> 山本薬店 長谷外科病院 長谷クリニック 藤村内科クリニック アムアート ウェスタまきぎ ザ・ビレッジ ダイリックス デスカウントドラッグ コスモス タスリ記録センター 	<ul style="list-style-type: none"> 藤井薬局 キョウダス トアモリ ホームプラザデファコ 山口銀行 信濃銀行 美祢郵便局 法 (廣島) 伊佐周辺 伊佐公民館 伊佐薬局
--	---	--

■運行日 月・水・金(祝祭日)
 乗りたい便の30分前までに(9:00発の便は前日までに)お電話ください。

予約センター
 美祢市内タクシー ☎ (0837) 52-0776

一乗車 **300円**

ジオタク時刻表

A4片面カラー(防水)

35枚