

令和6年3月27日

令和5年度上期及び令和4年度 中国地区造船事情及び舶用工業製品の生産動向

中国運輸局では、管内（山口県西部を除く中国地方5県）における令和5年度上期及び令和4年度中国地区造船事情及び舶用工業製品の生産動向をとりまとめました。

【概要】

	令和5年度上期	令和4年度
新造船受注量	21隻、321千総トン 総トン数ベースで対前年同期比 38.3%	64隻、1,824千総トン 総トン数ベースで対前年同期比 69.2%
新造船建造量	43隻、1,088千総トン 総トン数ベースで対前年同期比 109.2%	85隻、2,153千総トン 総トン数ベースで対前年同期比 109.0%
新造船手持工事量	190隻、6,259千総トン 総トン数ベースで対前年同期比 88.3%	198隻、6,648千総トン 総トン数ベースで対前年同期比 95.3%
建造許可実績	25隻、1,070千総トン 総トン数ベースで対前年同期比 108.0%	46隻、2,039千総トン 総トン数ベースで対前年同期比 92.3%
修繕実績	1,145隻、180.2億円 金額ベースで対前年同期比 97.2%	2,381隻、357.3億円 金額ベースで対前年同期比 98.6%
舶用工業製品生産高	(令和5年上期) 816億円 対前年同期比104.3%	(令和4年) 1,655億円 対前年同期比116.1%

※詳細については、別添「造船事情」「舶用工業製品の生産動向」をご参照ください。

【問い合わせ先】

中国運輸局

海事振興部船舶産業課

担当：天野（あまの）・築山（つきやま）

電話：082-228-3691

§ 令和5年度上期中国地区造船事情及び船用工業製品の生産動向 §

I. 造船事情

中国管内の令和5年度上期における受注量、建造量、手持工事量及び建造許可実績並びに修繕実績は以下のとおり。

1. 新造船受注量(表1-1・表1-2:参照)

○ 新造船受注量(契約ベース)は、21隻(対前年同期比55.3%)、321千総トン(対前年同期比38.3%)であった。

この内、国内船の新造船受注量については、12隻(対前年同期比57.1%)、7千総トン(対前年同期比44.3%)であった。

また、輸出船の新造船受注量については、9隻(対前年同期比52.9%)、314千総トン(対前年同期比38.2%)であった。

2. 新造船建造量(表2:参照)

○ 新造船の建造量(竣工ベース)は、43隻(対前年同期比102.4%)、1,088千総トン(対前年同期比109.2%)であった。

3. 新造船手持工事量(表3:参照)

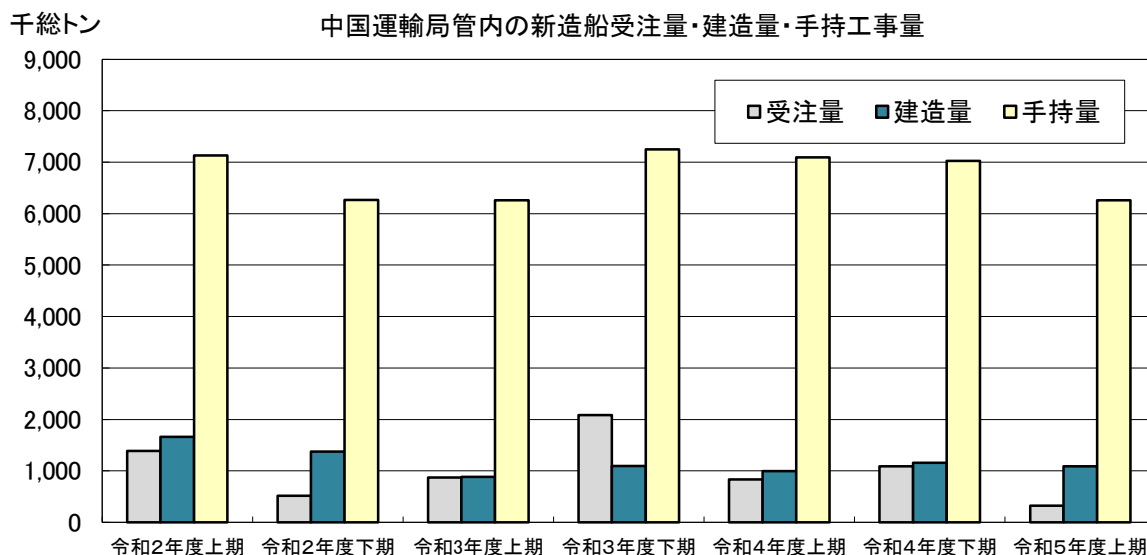
○ 手持工事量(令和5年9月末現在)は、190隻(対前年同期比86.0%)、6,259千総トン(対前年同期比88.3%)であった。

4. 建造許可実績(表4:参照)

○ 臨時船舶建造調整法による令和5年度上期の建造許可は、25隻(対前年同期比96.2%)、1,070千総トン(対前年同期比108.0%)であった。全国におけるシェアは、総トン数で26.1%を占めた。

5. 修繕実績(表5:参照)

○ 令和5年度上期修繕実績は、1,145隻(対前年同期比85.6%)、180.2億円(対前年同期比97.2%)であった。



(千総トン)

	令和2年度上期	令和2年度下期	令和3年度上期	令和3年度下期	令和4年度上期	令和4年度下期	令和5年度上期
受注量	1,386	513	870	2,087	839	1,091	321
建造量	1,663	1,376	881	1,094	996	1,157	1,088
手持量	7,131	6,267	6,256	7,249	7,092	7,026	6,259

※ 手持量は各期末時点のものである。

※ 過去の数値については既発表値を修正している。

表1-1 新造船受注量(令和5年度上期)

	国内船								輸出船								合計	
	貨物船		油槽船		その他		計		貨物船		油槽船		その他		計			
	隻	総トン数	隻	総トン数	隻	総トン数	隻	総トン数	隻	総トン数	隻	総トン数	隻	総トン数	隻	総トン数	隻	総トン数
大型	0	0	0	0	0	0	0	0	6	297,900	0	0	0	0	6	297,900	6	297,900
中型	4	2,246	3	4,329	1	119	8	6,694	0	0	3	16,299	0	0	3	16,299	11	22,993
小型	0	0	0	0	4	326	4	326	0	0	0	0	0	0	0	0	4	326
合計	4	2,246	3	4,329	5	445	12	7,020	6	297,900	3	16,299	0	0	9	314,199	21	321,219
令和4年度上期	5	14,396	1	99	15	1,365	21	15,860	15	823,290	0	0	2	220	17	823,510	38	839,370
							前年同期比	57.1%	44.3%					前年同期比	52.9%	38.2%	55.3%	38.3%

表2 新造船建造量(令和5年度上期)

	国内船								輸出船								合計	
	貨物船		油槽船		その他		計		貨物船		油槽船		その他		計			
	隻	総トン数	隻	総トン数	隻	総トン数	隻	総トン数	隻	総トン数	隻	総トン数	隻	総トン数	隻	総トン数	隻	総トン数
大型	0	0	0	0	2	5,000	2	5,000	23	1,069,050	0	0	0	0	23	1,069,050	25	1,074,050
中型	4	2,246	1	99	0	0	5	2,345	0	0	2	11,030	2	220	4	11,250	9	13,595
小型	0	0	0	0	9	206	9	206	0	0	0	0	0	0	0	0	9	206
合計	4	2,246	1	99	11	5,206	16	7,551	23	1,069,050	2	11,030	2	220	27	1,080,300	43	1,087,851
令和4年度上期	6	11,002	8	226,221	13	22,695	27	259,918	14	732,190	1	4,300	0	0	15	736,490	42	996,408
							前年同期比	59.3%	2.9%					前年同期比	180.0%	146.7%	102.4%	109.2%

表3 新造船手持工事量(令和5年9月30日現在)

	国内船								輸出船								合計	
	貨物船		油槽船		その他		計		貨物船		油槽船		その他		計			
	隻	総トン数	隻	総トン数	隻	総トン数	隻	総トン数	隻	総トン数	隻	総トン数	隻	総トン数	隻	総トン数	隻	総トン数
大型	3	18,330	0	0	14	64,252	17	82,582	92	5,523,570	16	608,900	0	0	108	6,132,470	125	6,215,052
中型	11	8,010	12	6,291	14	3,024	37	17,325	1	670	7	25,039	0	0	8	25,709	45	43,034
小型	0	0	0	0	20	1,357	20	1,357	0	0	0	0	0	0	0	0	20	1,357
合計	14	26,340	12	6,291	48	68,633	74	101,264	93	5,524,240	23	633,939	0	0	116	6,158,179	190	6,259,443
令和5.3月末現在	14	26,340	10	2,061	53	73,375	77	101,776	110	6,295,390	22	628,670	2	220	134	6,924,280	211	7,026,056
令和4.9月末現在	15	39,690	8	1,943	58	94,935	81	136,568	118	6,322,230	20	632,930	2	220	140	6,955,380	221	7,091,948
							前期比	96.1%	99.5%					前期比	86.6%	88.9%	90.0%	89.1%
							前年同期比	91.4%	74.1%					前年同期比	82.9%	88.5%	86.0%	88.3%

(注1) 総トン数は契約ベースによる

(注2) 造船造機統計調査から作成

(注3) 過去の数値については既発表値を修正している

(注4) 大型: 10,000総トン以上の船舶の建造設備を有する造船所

中型: 500総トン以上10,000総トン未満の船舶の建造設備を有する造船所

小型: 500総トン未満の船舶の建造設備を有する造船所

表1-2 新造船受注量(令和5年度上期)

(用途別)

区 分	令和5年度上期						令和5年度上期構成比率						令和4年度上期						
	国内		輸出		合計		国内		輸出		合計		国内		輸出		合計		
	隻数	総トン数	隻数	総トン数	隻数	総トン数	隻数	総トン数	隻数	総トン数	隻数	総トン数	隻数	総トン数	隻数	総トン数	隻数	総トン数	
貨物船	一般貨物船	4	2,246	0	0	4	2,246	33.3%	32.0%	-	-	19.0%	0.7%	3	1,997	1	9,990	4	11,987
	ばら積貨物	0	0	4	124,900	4	124,900	-	-	44.4%	39.8%	19.0%	38.9%	1	499	6	226,500	7	226,999
	貨物兼油槽船	0	0	0	0	0	0	-	-	-	-	-	-	0	0	0	0	0	0
	その他																		
	自動車専用船	0	0	0	0	0	0	-	-	-	-	-	-	0	0	0	0	0	0
	コンテナ船	0	0	2	173,000	2	173,000	-	-	22.2%	55.1%	9.5%	53.9%	0	0	8	586,800	8	586,800
	冷凍運搬船	0	0	0	0	0	0	-	-	-	-	-	-	0	0	0	0	0	0
RO/RO船	0	0	0	0	0	0	-	-	-	-	-	-	1	11,900	0	0	1	11,900	
小 計	4	2,246	6	297,900	10	300,146	33.3%	32.0%	66.7%	94.8%	47.6%	93.4%	5	14,396	15	823,290	20	837,686	
油槽船	一般油槽船	3	4,329	1	999	4	5,328	25.0%	61.7%	11.1%	0.3%	19.0%	1.7%	1	99	0	0	1	99
	石油製品運搬船	0	0	0	0	0	0	-	-	-	-	-	-	0	0	0	0	0	0
	化学製品運搬船	0	0	0	0	0	0	-	-	-	-	-	-	0	0	0	0	0	0
	LPG運搬船	0	0	0	0	0	0	-	-	-	-	-	-	0	0	0	0	0	0
	LNG運搬船	0	0	2	15,300	2	15,300	-	-	22.2%	4.9%	9.5%	4.8%	0	0	0	0	0	0
	小 計	3	4,329	3	16,299	6	20,628	25.0%	61.7%	33.3%	5.2%	28.6%	6.4%	1	99	0	0	1	99
そ の 他	5	445	0	0	5	445	41.7%	6.3%	-	-	23.8%	0.1%	15	1,365	2	220	17	1,585	
合 計	12	7,020	9	314,199	21	321,219	100.0%	100.0%	100.0%	100.0%	100.0%	100.0%	21	15,860	17	823,510	38	839,370	

(注1) 総トン数は契約ベースによる

(注2) 造船造機統計調査から作成

(注3) 昨年度の数値については既発表値を修正している

表4 建造許可実績(令和5年度上期)

区 分		国内		輸出		合計		
		隻数	総トン数	隻数	総トン数	隻数	総トン数	
貨物船	一般貨物船	0	0	0	0	0	0	
	ばら積貨物	0	0	15	479,990	15	479,990	
	その他	自動車専用船	0	0	0	0	0	0
		コンテナ船	0	0	9	587,500	9	587,500
		冷凍運搬船	0	0	0	0	0	0
		RO/RO船	0	0	0	0	0	0
	小 計	0	0	24	1,067,490	24	1,067,490	
油槽船	一般油槽船	0	0	0	0	0	0	
	石油製品運搬船	0	0	0	0	0	0	
	化学製品運搬船	0	0	1	2,990	1	2,990	
	LPG運搬船	0	0	0	0	0	0	
	LNG運搬船	0	0	0	0	0	0	
	小 計	0	0	1	2,990	1	2,990	
そ の 他	0	0	0	0	0	0		
合 計	0	0	25	1,070,480	25	1,070,480		
前 年 同 期 比	-	-	96.2%	108.0%	96.2%	108.0%		
全 国 比	0.0%	0.0%	23.1%	26.2%	22.7%	26.1%		

(注) 総トン数2,500トン以上又は長さ90メートル以上の一般商船(純客船を除く)を対象

表5 修繕実績(令和5年度上期)

(規模別)

規模別	区分	日本船			外国船			合 計		
		隻数	総トン数	金額(千円)	隻数	総トン数	金額(千円)	隻数	総トン数	金額(千円)
大 型		363	1,283,555	11,725,479	75	1,367,318	2,951,471	438	2,650,873	14,676,950
中 型		403	139,160	2,324,111	0	0	0	403	139,160	2,324,111
小 型		296	25,717	1,010,863	8	3,723	11,475	304	29,440	1,022,338
合 計		1,062	1,448,432	15,060,453	83	1,371,041	2,962,946	1,145	2,819,473	18,023,399
前年同期比		88.4%	86.8%	107.2%	60.6%	54.2%	66.0%	85.6%	67.2%	97.2%

(県別)

県別	区分	日本船			外国船			合 計		
		隻数	総トン数	金額(千円)	隻数	総トン数	金額(千円)	隻数	総トン数	金額(千円)
広島県		709	1,252,861	10,949,540	79	1,260,603	2,798,241	788	2,513,464	13,747,781
岡山県		54	38,185	2,562,124	0	0	0	54	38,185	2,562,124
山口県		135	139,254	944,544	3	110,316	163,000	138	249,570	1,107,544
島根県		79	10,491	297,871	1	122	1,705	80	10,613	299,576
鳥取県		85	7,641	306,374	0	0	0	85	7,641	306,374
合 計		1,062	1,448,432	15,060,453	83	1,371,041	2,962,946	1,145	2,819,473	18,023,399

(注1) 造船造機統計調査から作成

(注2) 大型:10,000総トン数以上の船舶の修繕設備を有する造船所

中型:500総トン以上、10,000総トン数未満の船舶の修繕設備を有する造船所

小型:500総トン未満の船舶の修繕設備を有する造船所

II. 舶用工業製品の生産動向

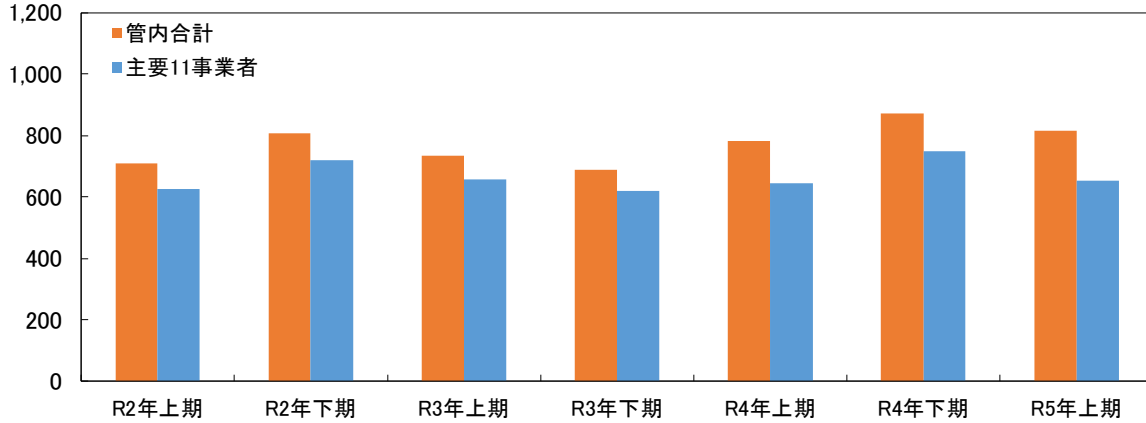
管内舶用工業製品の令和5年上期の生産高は、816億円(対前年同期比104.3%)と前年同期に比べ増加した。

また、管内生産高の約8割を占める主要11事業者(※)の令和5年上期の生産高は、653億円(対前年同期比101.4%)であった。

※主要11事業者

(株)三井E&S、(株)シンコー、
ナカシマプロペラ(株)、
大晃機械工業(株)、
(株)共立機械製作所、(株)芝岡産業、
ヤンマーキャステクノ(株)、
(株)宮原製作所、(株)京泉工業、
扶桑工業(株)、
三井造船特機エンジニアリング(株)

単位:億円 中国運輸局管内の舶用工業製品の生産高

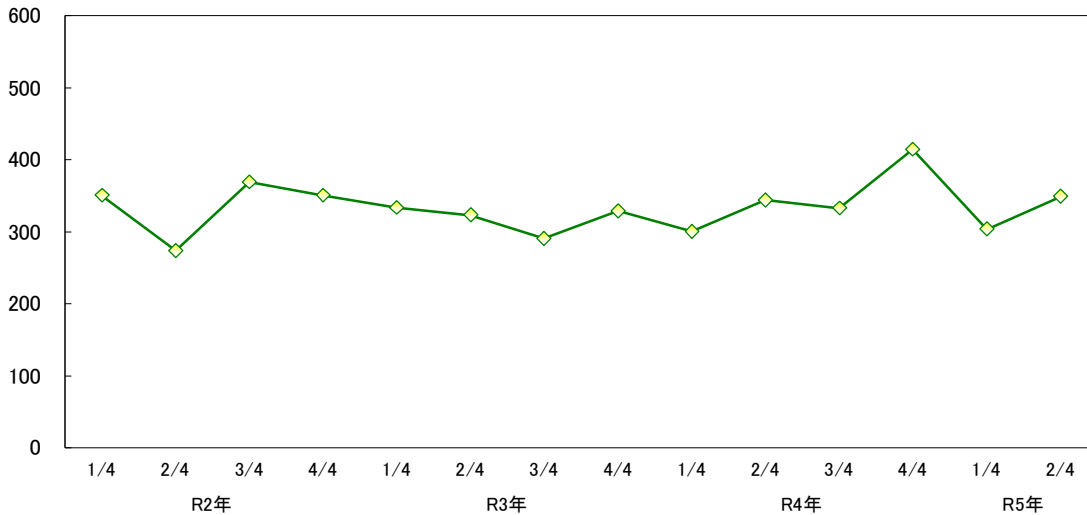


(単位:億円)

	R2年上期	R2年下期	R3年上期	R3年下期	R4年上期	R4年下期	R5年上期
管内合計	711	807	736	689	783	872	816
主要11事業者	625	720	657	620	644	748	653

単位:億円

中国運輸局管内主要11事業者の舶用工業製品の生産動向(四半期ごと)



(単位:億円)

	R2年				R3年				R4年				R5年	
	1/4	2/4	3/4	4/4	1/4	2/4	3/4	4/4	1/4	2/4	3/4	4/4	1/4	2/4
主要11事業者	351	274	369	351	334	323	291	329	301	344	333	415	304	349

§ 令和4年度中国地区造船事情及び船用工業製品の生産動向 §

I. 造船事情

中国管内の令和4年度における受注量、建造量、手持工事量及び建造許可実績並びに修繕実績は以下のとおり。

1. 新造船受注量(表1-1・表1-2:参照)

- 新造船受注量(契約ベース)は、64隻(対前年度比57.1%)、1,824千総トン(対前年度比69.2%)であった。
この内、国内船の新造船受注量については、30隻(対前年度比52.6%)、7千総トン(対前年度比9.2%)であった。
また、輸出船の新造船受注量については、34隻(対前年度比61.8%)、1,816千総トン(対前年度比71.1%)であった。

2. 新造船建造量(表2:参照)

- 新造船の建造量(竣工ベース)は、85隻(対前年度比84.2%)、2,153千総トン(対前年度比109.0%)であった。

3. 新造船手持工事量(表3:参照)

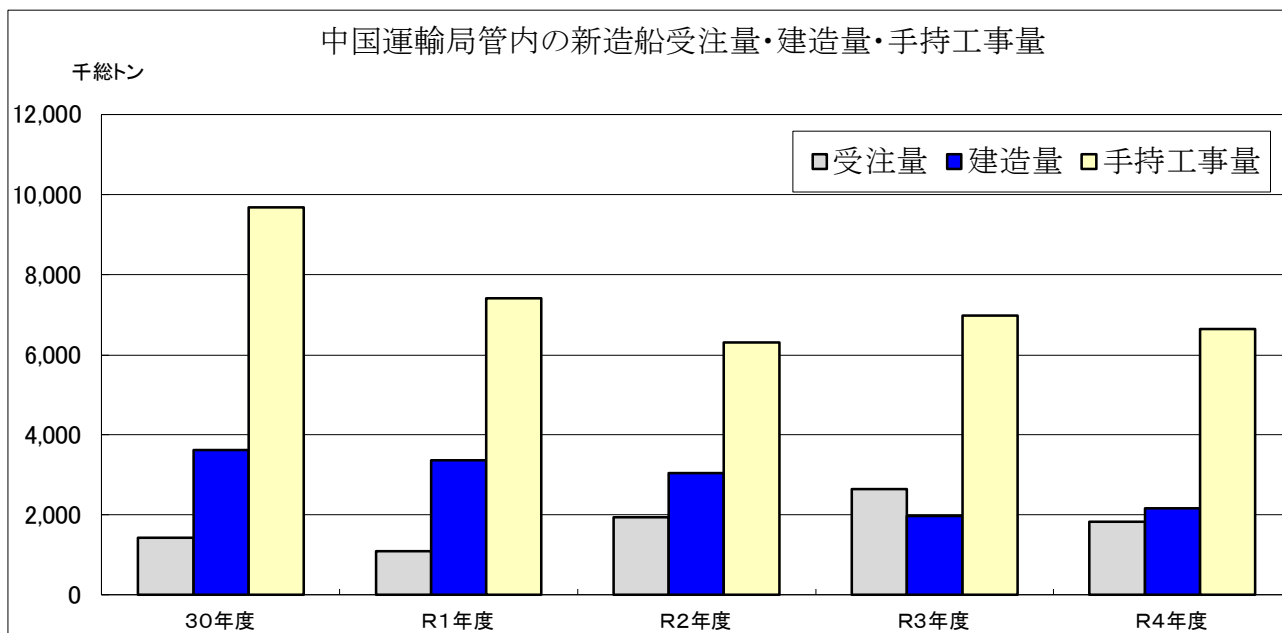
- 手持工事量(令和5年3月末現在)は、198隻(対前年度比91.2%)、6,648千総トン(対前年度比95.3%)であった。

4. 建造許可実績(表4:参照)

- 臨時船舶建造調整法による建造許可は、46隻(対前年度比97.9%)、2,039千総トン(対前年度比92.3%)であった。
全国におけるシェアは、総トン数で19.6%を占めた。

5. 修繕実績(表5:参照)

- 修繕実績は、2,381隻(対前年度比94.1%)、357.3億円(対前年度比98.6%)であった。



(千総トン)

	30年度	R1年度	R2年度	R3年度	R4年度
受注量	1,430	1,081	1,945	2,636	1,824
建造量	3,614	3,360	3,039	1,975	2,153
手持工事量	9,686	7,407	6,313	6,975	6,648

※ 手持工事量は各年度末時点のものである。

※ 過去の受注量・建造量・手持ち工事量については、既発表値を修正している。

表1-1 新造船受注量(令和4年度)

	国内船							輸出船							合計			
	貨物船		油槽船		その他		計		貨物船		油槽船		その他				計	
	隻	総トン数	隻	総トン数	隻	総トン数	隻	総トン数	隻	総トン数	隻	総トン数	隻	総トン数	隻	総トン数	隻	総トン数
大型	0	0	0	0	1	372	1	372	27	1,806,470	0	0	0	0	27	1,806,470	28	1,806,842
中型	8	4,742	4	966	4	677	16	6,385	1	670	4	8,740	2	220	7	9,630	23	16,015
小型	0	0	0	0	13	712	13	712	0	0	0	0	0	0	0	0	13	712
合計	8	4,742	4	966	18	1,761	30	7,469	28	1,807,140	4	8,740	2	220	34	1,816,100	64	1,823,569
令和3年度	13	24,646	4	1,348	40	55,190	57	81,184	50	2,530,830	5	23,730	0	0	55	2,554,560	112	2,635,744
							前年同期比	52.6%		9.2%				前年同期比	61.8%	71.1%	57.1%	69.2%

表2 新造船建造量(令和4年度)

	国内船							輸出船							合計			
	貨物船		油槽船		その他		計		貨物船		油槽船		その他				計	
	隻	総トン数	隻	総トン数	隻	総トン数	隻	総トン数	隻	総トン数	隻	総トン数	隻	総トン数	隻	総トン数	隻	総トン数
大型	2	22,400	4	225,080	8	53,381	14	300,861	38	1,827,180	0	0	0	0	38	1,827,180	52	2,128,041
中型	9	4,941	5	1,890	3	602	17	7,433	0	0	3	17,300	0	0	3	17,300	20	24,733
小型	1	6	0	0	12	370	13	376	0	0	0	0	0	0	0	0	13	376
合計	12	27,347	9	226,970	23	54,353	44	308,670	38	1,827,180	3	17,300	0	0	41	1,844,480	85	2,153,150
令和3年度	12	33,240	12	168,996	38	38,150	62	240,386	35	1,670,300	4	64,799	0	0	39	1,735,099	101	1,975,485
							前年同期比	71.0%		128.4%				前年同期比	105.1%	106.3%	84.2%	109.0%

表3 新造船手持工事量(令和5年3月31日現在)

	国内船							輸出船							合計			
	貨物船		油槽船		その他		計		貨物船		油槽船		その他				計	
	隻	総トン数	隻	総トン数	隻	総トン数	隻	総トン数	隻	総トン数	隻	総トン数	隻	総トン数	隻	総トン数	隻	総トン数
大型	2	6,430	0	0	14	59,402	16	65,832	102	5,939,420	16	608,900	0	0	118	6,548,320	134	6,614,152
中型	9	6,762	10	2,061	13	2,905	32	11,728	1	670	6	19,770	2	220	9	20,660	41	32,388
小型	0	0	0	0	23	1,487	23	1,487	0	0	0	0	0	0	0	0	23	1,487
合計	11	13,192	10	2,061	50	63,794	71	79,047	103	5,940,090	22	628,670	2	220	127	6,568,980	198	6,648,027
令和4年3月末現在	14	33,297	15	228,065	54	116,233	83	377,595	113	5,960,130	21	637,230	0	0	134	6,597,360	217	6,974,955
							前年同期比	85.5%		20.9%				前年同期比	94.8%	99.6%	91.2%	95.3%

(注1) 造船造機統計調査から作成

(注2) 総トン数は契約ベースによる

(注3) 昨年度の数値については、既発表値を修正している

(注4) 大型:10,000総トン以上の船舶の建造設備を有する造船所

中型:500総トン以上10,000総トン未満の船舶の建造設備を有する造船所

小型:500総トン未満の船舶の建造設備を有する造船所

表1-2 新造船受注量(令和4年度)

(用途別)

区分	令和4年度						令和4年度構成比率						令和3年度						
	国内		輸出		合計		国内		輸出		合計		国内		輸出		合計		
	隻数	総トン数	隻数	総トン数	隻数	総トン数	隻数	総トン数	隻数	総トン数	隻数	総トン数	隻数	総トン数	隻数	総トン数	隻数	総トン数	
貨物船	一般貨物船	6	3,494	5	44,770	11	48,264	20.0%	46.8%	14.7%	2.5%	17.2%	2.6%	11	10,990	10	178,480	21	189,470
	ばら積貨物	1	499	6	180,920	7	181,419	3.3%	6.7%	17.6%	10.0%	10.9%	9.9%	1	6	28	1,061,100	29	1,061,106
	貨物兼油槽船	0	0	0	0	0	0	-	-	-	-	-	-	0	0	0	0	0	0
	自動車専用船	0	0	0	0	0	0	-	-	-	-	-	-	0	0	0	0	0	0
	その他	1	749	17	1,581,450	18	1,582,199	3.3%	10.0%	50.0%	87.1%	28.1%	86.8%	0	0	12	1,291,250	12	1,291,250
	冷凍運搬船	0	0	0	0	0	0	-	-	-	-	-	-	0	0	0	0	0	0
	RO/RO船	0	0	0	0	0	0	-	-	-	-	-	-	1	13,650	0	0	1	13,650
	小計	8	4,742	28	1,807,140	36	1,811,882	26.7%	63.5%	82.4%	99.5%	56.3%	99.4%	13	24,646	50	2,530,830	63	2,555,476
油槽船	一般油槽船	4	966	2	2,800	6	3,766	13.3%	12.9%	5.9%	0.2%	9.4%	0.2%	2	400	0	0	2	400
	石油製品運搬船	0	0	0	0	0	0	-	-	-	-	-	-	0	0	0	0	0	0
	化学製品運搬船	0	0	2	5,940	2	5,940	-	-	5.9%	0.3%	3.1%	0.3%	2	948	0	0	2	948
	LPG運搬船	0	0	0	0	0	0	-	-	-	-	-	-	0	0	5	23,730	5	23,730
	LNG運搬船	0	0	0	0	0	0	-	-	-	-	-	-	0	0	0	0	0	0
	小計	4	966	4	8,740	8	9,706	13.3%	12.9%	11.8%	0.5%	12.5%	0.5%	4	1,348	5	23,730	9	25,078
その他	18	1,761	2	220	20	1,981	60.0%	23.6%	5.9%	0.0%	31.3%	0.1%	40	55,190	0	0	40	55,190	
合計	30	7,469	34	1,816,100	64	1,823,569	100%	100%	100%	100%	100%	100%	57	81,184	55	2,554,560	112	2,635,744	

(注1) 造船造機統計調査から作成

(注2) 総トン数は契約ベースによる

(注3) 昨年度の数値は既発表値を修正している。

表4 建造許可実績(令和4年度)

区分	国内		輸出		合計			
	隻数	総トン数	隻数	総トン数	隻数	総トン数		
貨物船	一般貨物船	0	0	0	0	0		
	ばら積貨物	0	0	31	1,342,380	31	1,342,380	
	その他	自動車専用船	0	0	0	0	0	
		コンテナ船	0	0	12	677,500	12	677,500
		冷凍運搬船	0	0	0	0	0	
		RO/RO船	0	0	0	0	0	
	小計	0	0	43	2,019,880	43	2,019,880	
油槽船	一般油槽船	0	0	0	0	0		
	石油製品運搬船	0	0	0	0	0		
	化学製品運搬船	0	0	1	2,950	1	2,950	
	LPG運搬船	0	0	1	6,400	1	6,400	
	LNG運搬船	0	0	0	0	0		
	小計	0	0	2	9,350	2	9,350	
その他	0	0	1	9,980	1	9,980		
合計	0	0	46	2,039,210	46	2,039,210		
前年度比	0.0%	0.0%	115.0%	104.1%	97.9%	92.3%		
全国比	0.0%	0.0%	16.3%	20.0%	15.7%	19.6%		

※総トン数2,500トン以上又は長さ90メートル以上で近海以遠を航行できる構造の一般商船(純客船・官公庁船等を除く)が対象

表5 修繕実績(令和4年度)

(規模別)

区分 規模別	日本船			外国船			合計		
	隻数	総トン数	金額(千円)	隻数	総トン数	金額(千円)	隻数	総トン数	金額(千円)
大型	761	2,721,345	21,238,411	206	4,338,239	8,177,056	967	7,059,584	29,415,467
中型	842	298,451	4,796,780	13	5,819	42,486	855	304,270	4,839,266
小型	559	55,451	1,478,450	0	0	0	559	55,451	1,478,450
合計	2,162	3,075,247	27,513,641	219	4,344,058	8,219,542	2,381	7,419,305	35,733,183
前年度比	92.8%	86.9%	92.0%	109.0%	103.2%	129.6%	94.1%	95.7%	98.6%

(県別)

区分 県別	日本船			外国船			合計		
	隻数	総トン数	金額(千円)	隻数	総トン数	金額(千円)	隻数	総トン数	金額(千円)
広島県	1,510	2,594,734	20,347,580	200	3,720,024	6,431,701	1,710	6,314,758	26,779,281
岡山県	114	80,332	3,489,603	1	8,512	1,025,991	115	88,844	4,515,594
山口県	257	364,291	3,083,585	18	615,522	761,850	275	979,813	3,845,435
島根県	154	21,576	427,817	0	0	0	154	21,576	427,817
鳥取県	127	14,314	165,056	0	0	0	127	14,314	165,056
合計	2,162	3,075,247	27,513,641	219	4,344,058	8,219,542	2,381	7,419,305	35,733,183

(注1) 造船造機統計調査から作成

(注2) 大型:10,000総トン数以上の船舶の修繕設備を有する造船所

中型:500総トン以上、10,000総トン数未満の船舶の修繕設備を有する造船所

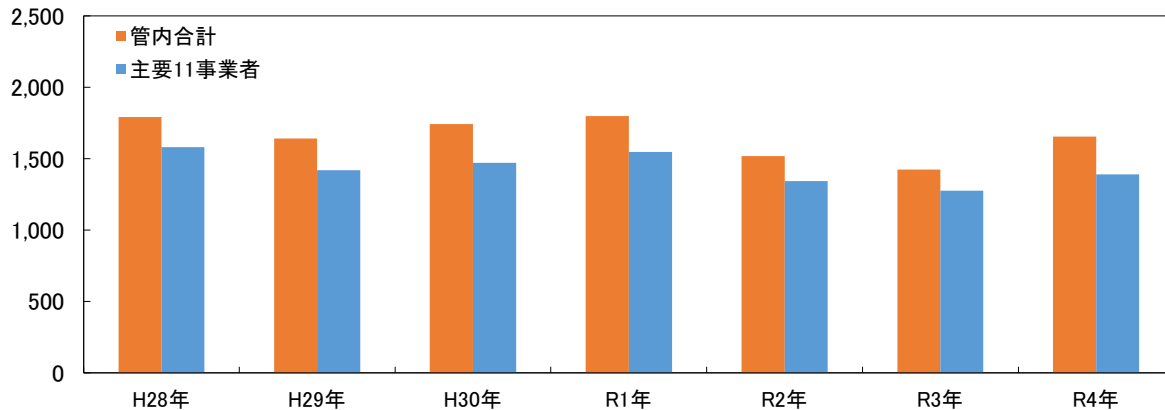
小型:500総トン未満の船舶の修繕設備を有する造船所

Ⅱ. 船用工業製品の生産動向

管内船用工業製品の令和4年の生産高は、1,655億円(対前年同期比116.1%)であった。
また、管内生産高の8割以上を占める主要11事業者(※)の令和4年の生産高は、1,392億円(対前年同期比109.0%)であった。

※主要11事業者
 (株)三井E&S、(株)シンコー、
 ナカシマプロペラ(株)、
 大晃機械工業(株)、
 (株)共立機械製作所、(株)芝岡産業、
 ヤンマーキャステクノ(株)、
 (株)宮原製作所、(株)京泉工業、
 扶桑工業(株)、
 三井造船特機エンジニアリング(株)

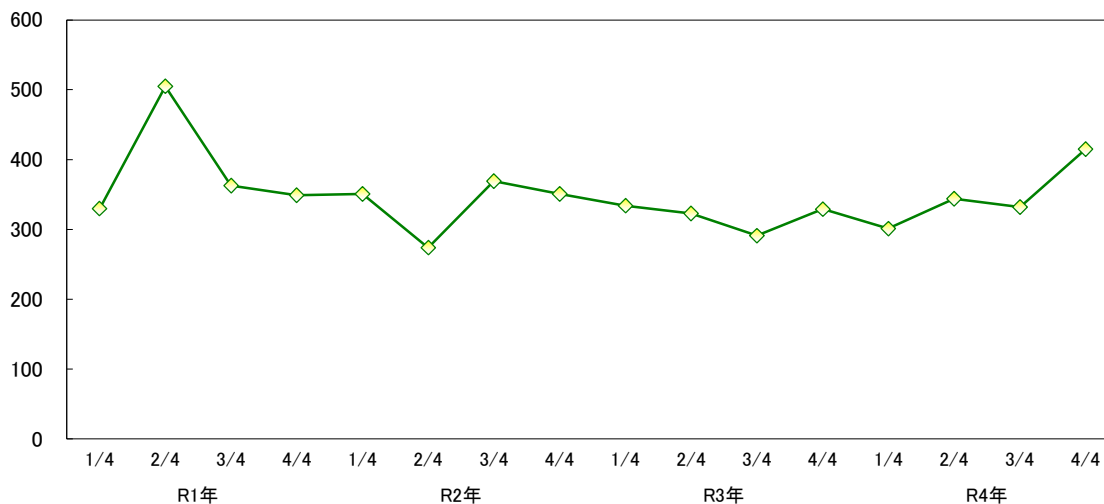
単位:億円 中国運輸局管内の船用工業製品の生産高



(単位:億円)

	H28年	H29年	H30年	R1年	R2年	R3年	R4年
管内合計	1,791	1,642	1,742	1,801	1,518	1,425	1,655
主要11事業者	1,581	1,420	1,471	1,547	1,345	1,277	1,392

単位:億円 中国運輸局管内主要11事業者の船用工業製品の生産動向(四半期ごと)



(単位:億円)

	R1年				R2年				R3年				R4年			
	1/4	2/4	3/4	4/4	1/4	2/4	3/4	4/4	1/4	2/4	3/4	4/4	1/4	2/4	3/4	4/4
主要11事業者	330	505	363	349	351	274	369	351	334	323	291	329	301	344	332	415