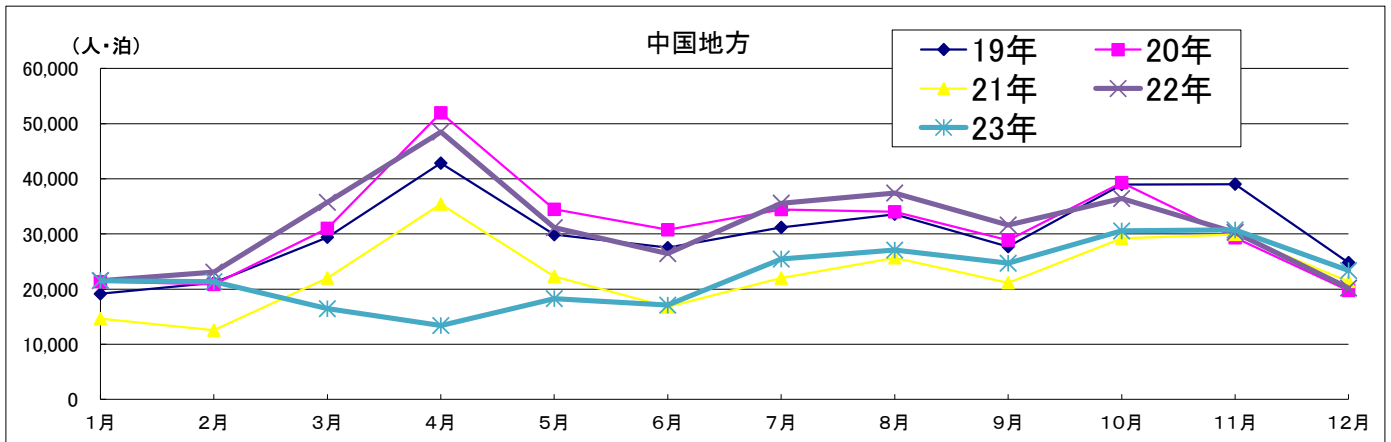


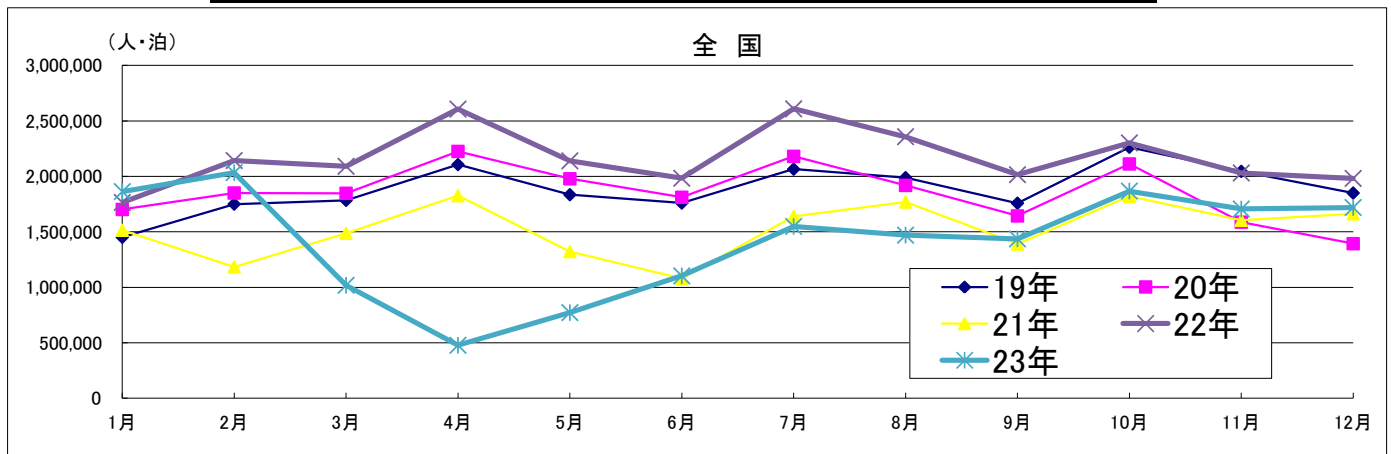
## Ⅱ 国際観光

### 1 外国人宿泊旅行の状況

#### (1) 外国人の延べ宿泊者数の月別推移



中国地方	19年	20年	21年	22年	23年
1月	19,150	21,350	14,650	21,550	21,550
2月	21,120	20,860	12,540	23,070	21,350
3月	29,410	31,020	22,000	35,740	16,450
4月	42,840	51,970	35,420	48,500	13,400
5月	29,880	34,470	22,310	31,160	18,280
6月	27,520	30,770	16,780	26,440	17,090
7月	31,200	34,440	22,000	35,590	25,450
8月	33,590	34,020	25,680	37,430	27,080
9月	27,700	28,890	21,170	31,630	24,700
10月	38,970	39,310	29,200	36,430	30,550
11月	39,040	29,320	29,920	30,300	30,720
12月	24,820	19,770	21,400	20,190	23,370



日本全国	19年	20年	21年	22年	23年
1月	1,451,290	1,701,460	1,514,060	1,765,270	1,862,580
2月	1,749,830	1,849,800	1,183,860	2,142,840	2,033,730
3月	1,783,830	1,847,650	1,487,000	2,090,840	1,018,590
4月	2,106,150	2,224,780	1,825,820	2,605,920	478,110
5月	1,834,840	1,978,240	1,322,550	2,140,090	771,970
6月	1,759,410	1,811,300	1,078,860	1,983,050	1,103,510
7月	2,064,850	2,180,330	1,639,350	2,608,640	1,548,720
8月	1,988,300	1,918,400	1,768,860	2,357,410	1,470,110
9月	1,758,240	1,643,680	1,390,010	2,015,210	1,436,530
10月	2,262,380	2,111,830	1,820,430	2,301,750	1,867,110
11月	2,045,230	1,587,360	1,604,720	2,030,540	1,705,700
12月	1,849,810	1,393,440	1,662,250	1,981,440	1,719,120

注) 従業者数10人以上の施設による。

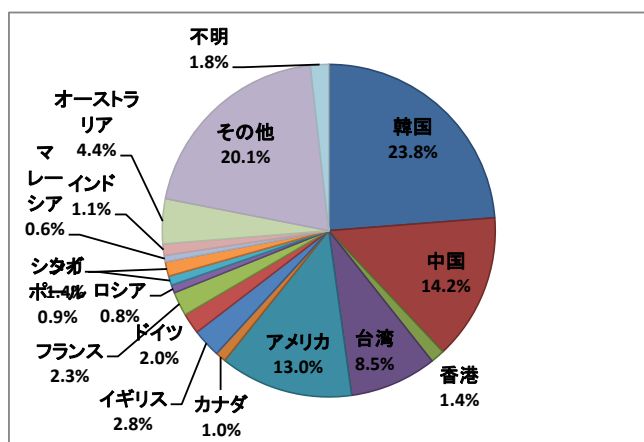
平成22年1月より母集団施設数を拡充したため、単純経年比較は出来ません。

資料: 国土交通省観光庁「宿泊旅行統計調査」

(2) 国籍別外国人延べ宿泊者数(平成23年)

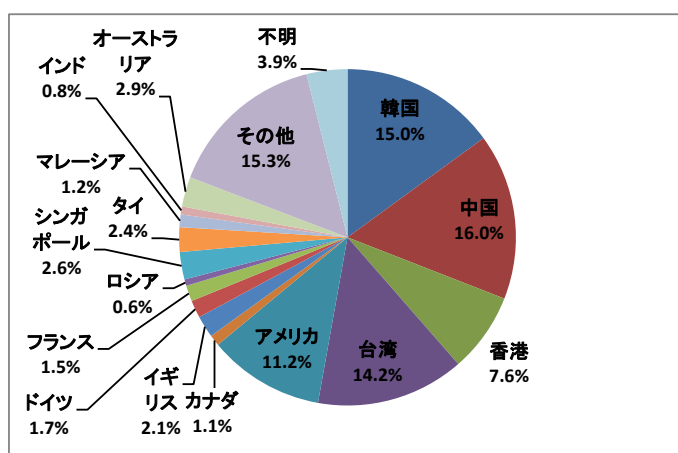
《外国人延べ宿泊者数の国籍別割合》

〈中国地方〉  
269,990人泊



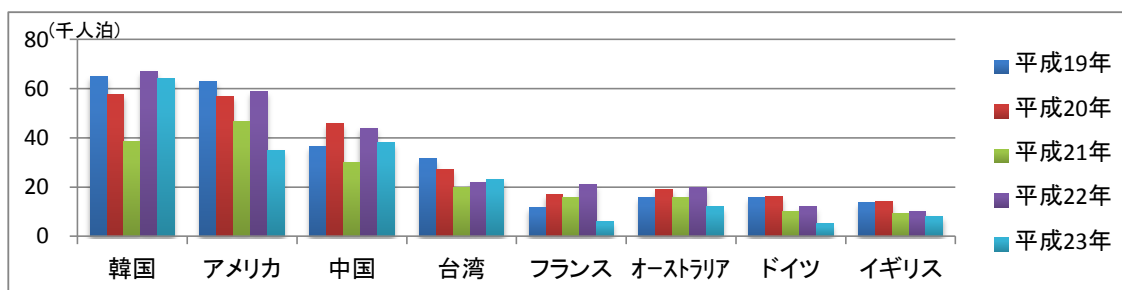
平成23年	中国地方
韓国	64,170
中国	38,370
香港	3,670
台湾	22,850
アメリカ	34,980
カナダ	2,760
イギリス	7,510
ドイツ	5,420
フランス	6,320
ロシア	2,100
シンガポール	2,430
タイ	3,810
マレーシア	1,650
インド	3,020
オーストラリア	11,770
その他	54,390
不明	4,770

〈全国〉  
17,015,780人泊



平成23年	全国
韓国	2,546,320
中国	2,716,310
香港	1,300,860
台湾	2,422,870
アメリカ	1,900,360
カナダ	179,680
イギリス	358,630
ドイツ	285,820
フランス	260,370
ロシア	105,970
シンガポール	446,910
タイ	401,110
マレーシア	206,800
インド	130,890
オーストラリア	485,940
その他	2,599,610
不明	667,330

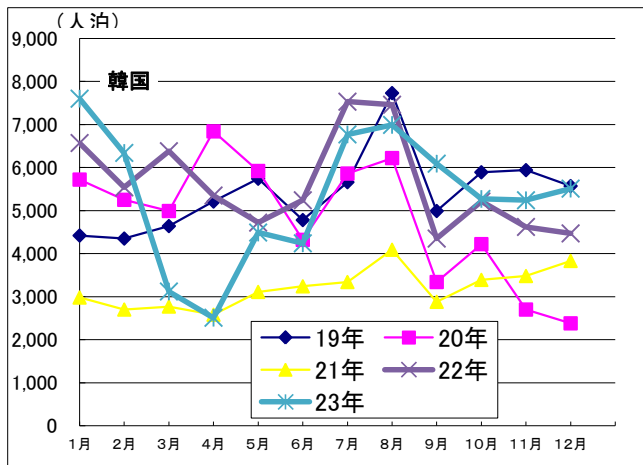
《中国地方の上位8ヶ国の外国人延べ宿泊者数》



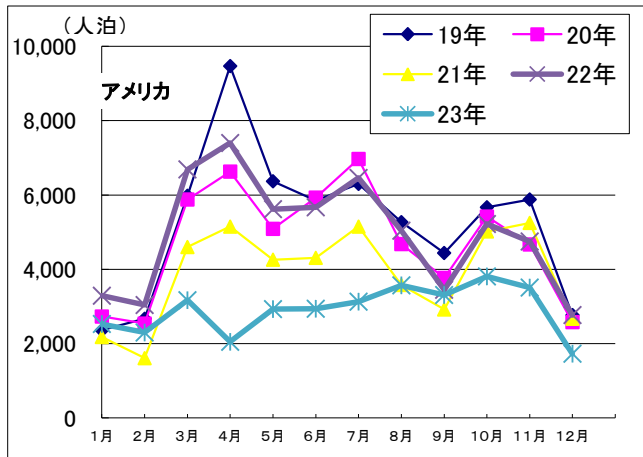
中国延べ計(千人)	韓国	アメリカ	中国	台湾	フランス	オーストラリア	ドイツ	イギリス
平成19年	65	63	36	31	12	16	16	14
平成20年	58	57	46	27	17	19	16	14
平成21年	38	47	30	20	16	16	10	9
平成22年	67	59	44	22	21	20	12	10
平成23年	64	35	38	23	6	12	5	8

注) 従業者数10人以上の施設による。  
平成22年1月より母集団施設数を拡充したため、単純経年比較は出来ません。  
資料: 国土交通省観光庁「宿泊旅行統計調査」

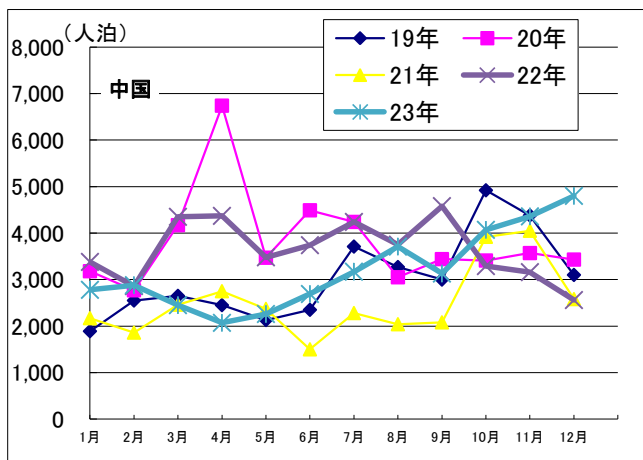
### (3) 中国地方の国籍別外国人延べ宿泊者数の月別推移



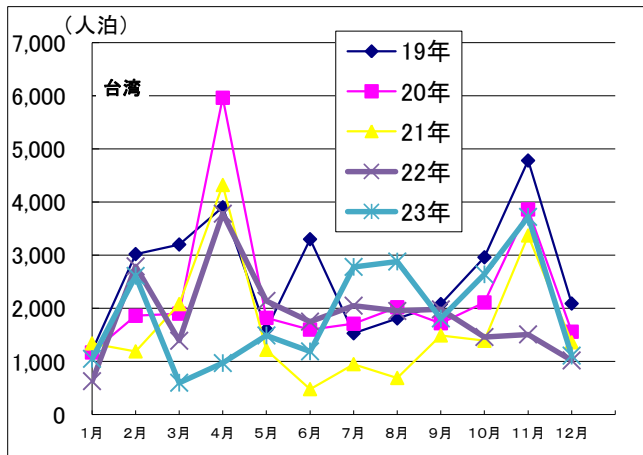
韓国	19年	20年	21年	22年	23年
1月	4,420	5,720	2,980	6,570	7,600
2月	4,350	5,250	2,700	5,540	6,340
3月	4,640	4,990	2,770	6,380	3,120
4月	5,210	6,840	2,580	5,350	2,510
5月	5,740	5,920	3,110	4,720	4,490
6月	4,780	4,320	3,240	5,240	4,240
7月	5,660	5,860	3,340	7,530	6,770
8月	7,730	6,220	4,090	7,460	6,990
9月	4,990	3,340	2,880	4,350	6,090
10月	5,890	4,220	3,390	5,210	5,270
11月	5,940	2,700	3,480	4,620	5,240
12月	5,570	2,380	3,830	4,470	5,510



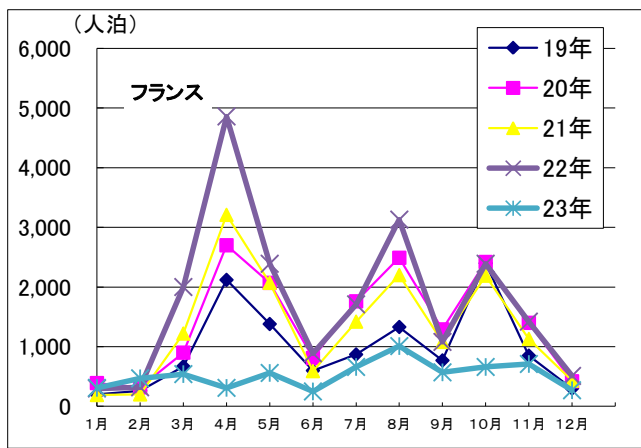
アメリカ	19年	20年	21年	22年	23年
1月	2,360	2,730	2,180	3,290	2,530
2月	2,670	2,540	1,610	3,040	2,300
3月	5,980	5,880	4,600	6,690	3,170
4月	9,470	6,630	5,150	7,400	2,050
5月	6,370	5,090	4,260	5,620	2,930
6月	5,850	5,930	4,310	5,670	2,940
7月	6,300	6,970	5,150	6,460	3,130
8月	5,270	4,680	3,580	5,040	3,570
9月	4,440	3,770	2,920	3,450	3,310
10月	5,670	5,420	5,020	5,220	3,810
11月	5,880	4,670	5,250	4,750	3,510
12月	2,770	2,580	2,670	2,770	1,730



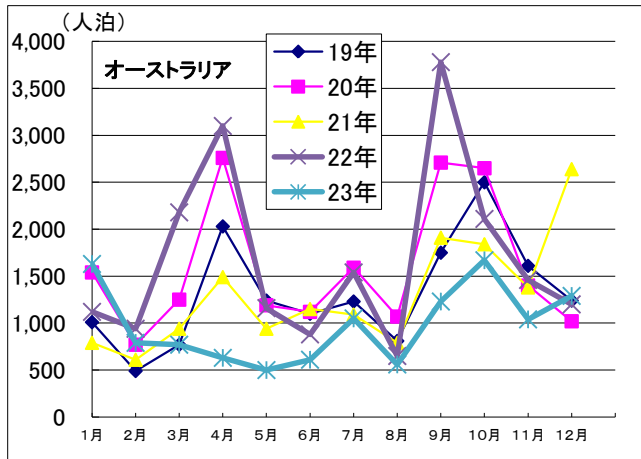
中国	19年	20年	21年	22年	23年
1月	1,890	3,180	2,170	3,380	2,780
2月	2,550	2,770	1,860	2,860	2,880
3月	2,650	4,170	2,460	4,350	2,450
4月	2,450	6,740	2,750	4,370	2,070
5月	2,130	3,470	2,370	3,480	2,260
6月	2,350	4,490	1,500	3,740	2,690
7月	3,710	4,240	2,280	4,240	3,170
8月	3,270	3,050	2,040	3,750	3,710
9月	3,000	3,440	2,080	4,580	3,130
10月	4,920	3,410	3,920	3,290	4,070
11月	4,380	3,570	4,050	3,160	4,360
12月	3,100	3,430	2,580	2,560	4,800



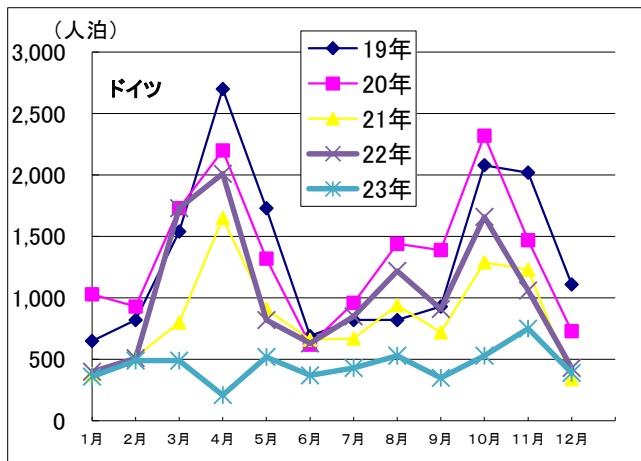
台湾	19年	20年	21年	22年	23年
1月	1,200	1,170	1,340	630	1,050
2月	3,020	1,860	1,190	2,790	2,610
3月	3,200	1,900	2,080	1,390	600
4月	3,900	5,960	4,320	3,780	970
5月	1,600	1,820	1,220	2,140	1,490
6月	3,300	1,600	480	1,750	1,190
7月	1,530	1,710	950	2,050	2,780
8月	1,810	2,020	690	1,950	2,880
9月	2,080	1,720	1,490	1,980	1,810
10月	2,960	2,110	1,390	1,460	2,640
11月	4,780	3,860	3,370	1,510	3,720
12月	2,090	1,560	1,360	1,020	1,110



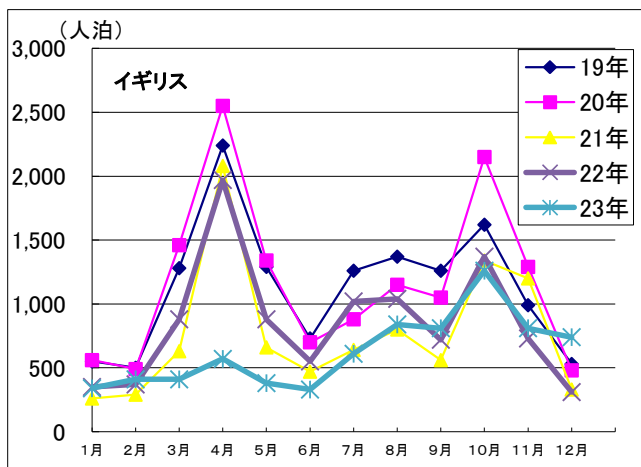
フランス	19年	20年	21年	22年	23年
1月	200	390	190	300	310
2月	260	320	200	320	470
3月	670	900	1,220	2,000	540
4月	2,120	2,700	3,210	4,860	310
5月	1,380	2,070	2,070	2,390	560
6月	600	810	590	890	250
7月	870	1,760	1,420	1,710	660
8月	1,330	2,490	2,200	3,130	1,010
9月	770	1,290	1,080	1,080	570
10月	2,400	2,420	2,190	2,390	660
11月	850	1,400	1,130	1,420	710
12月	300	420	430	510	270



オーストラリア	19年	20年	21年	22年	23年
1月	1,010	1,540	790	1,120	1,630
2月	490	770	610	940	790
3月	770	1,250	940	2,180	770
4月	2,030	2,760	1,490	3,100	630
5月	1,240	1,190	940	1,160	500
6月	1,100	1,120	1,150	880	610
7月	1,230	1,590	1,090	1,540	1,050
8月	810	1,070	790	650	560
9月	1,750	2,710	1,910	3,780	1,230
10月	2,500	2,650	1,840	2,110	1,670
11月	1,610	1,400	1,380	1,460	1,040
12月	1,240	1,020	2,640	1,200	1,290



ドイツ	19年	20年	21年	22年	23年
1月	650	1,030	380	400	360
2月	820	930	520	510	490
3月	1,540	1,730	800	1,730	490
4月	2,700	2,200	1,650	2,010	210
5月	1,730	1,320	910	820	520
6月	690	620	660	630	370
7月	820	960	670	850	430
8月	820	1,440	940	1,220	530
9月	930	1,390	720	910	350
10月	2,080	2,320	1,290	1,660	530
11月	2,020	1,470	1,230	1,060	750
12月	1,110	730	340	430	390



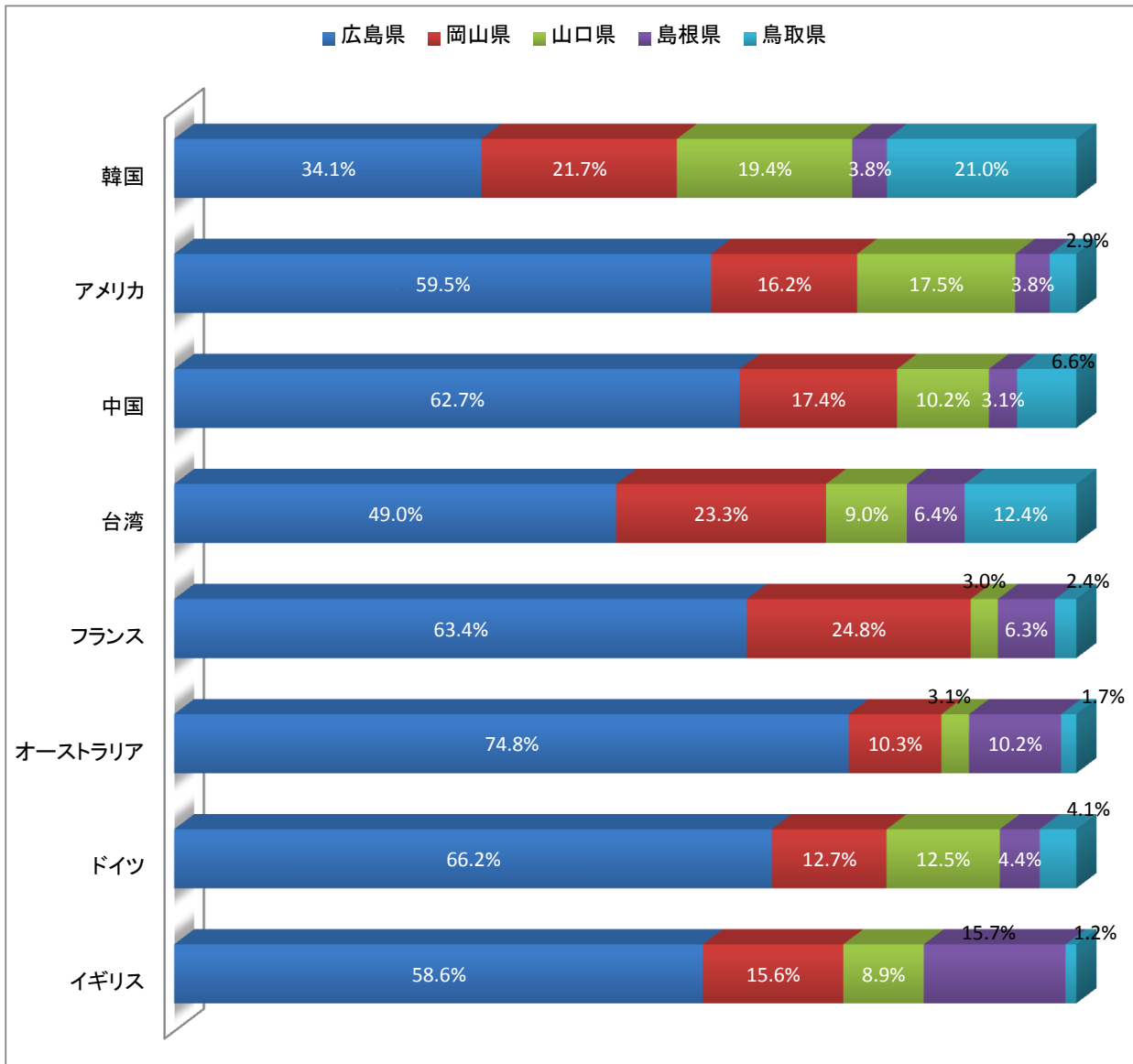
イギリス	19年	20年	21年	22年	23年
1月	550	560	260	350	340
2月	500	490	290	370	410
3月	1,280	1,460	630	880	410
4月	2,240	2,550	2,080	1,970	570
5月	1,290	1,340	660	880	380
6月	730	700	470	550	330
7月	1,260	880	640	1,020	610
8月	1,370	1,150	800	1,040	840
9月	1,260	1,050	560	720	810
10月	1,620	2,150	1,340	1,370	1,260
11月	990	1,290	1,200	730	810
12月	530	480	330	310	740

注) 従業者数10人以上の施設による。  
平成22年1月より母集団施設数を拡充したため、単純経年比較は出来ません。

資料: 国土交通省観光庁「宿泊旅行統計調査」

(4) 中国ブロックでの訪日外国人の宿泊日数の国別・県別シェア

平成23年



	広島県	岡山県	山口県	島根県	鳥取県
韓国	21,860	13,900	12,470	2,470	13,470
アメリカ	20,820	5,660	6,130	1,340	1,030
中国	24,050	6,690	3,910	1,200	2,520
台湾	11,190	5,320	2,050	1,460	2,830
フランス	4,010	1,570	190	400	150
オーストラリア	8,800	1,210	360	1,200	200
ドイツ	3,590	690	680	240	220
イギリス	4,400	1,170	670	1,180	90

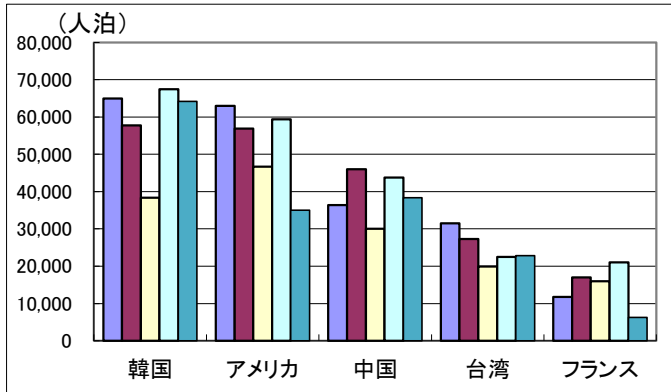
	広島県	岡山県	山口県	島根県	鳥取県
韓国	34.1%	21.7%	19.4%	3.8%	21.0%
アメリカ	59.5%	16.2%	17.5%	3.8%	2.9%
中国	62.7%	17.4%	10.2%	3.1%	6.6%
台湾	49.0%	23.3%	9.0%	6.4%	12.4%
フランス	63.4%	24.8%	3.0%	6.3%	2.4%
オーストラリア	74.8%	10.3%	3.1%	10.2%	1.7%
ドイツ	66.2%	12.7%	12.5%	4.4%	4.1%
イギリス	58.6%	15.6%	8.9%	15.7%	1.2%

注) 従業者数10人以上の施設による。  
資料: 国土交通省観光庁「宿泊旅行統計調査」

## (5) 県別主要外国人延べ宿泊者数

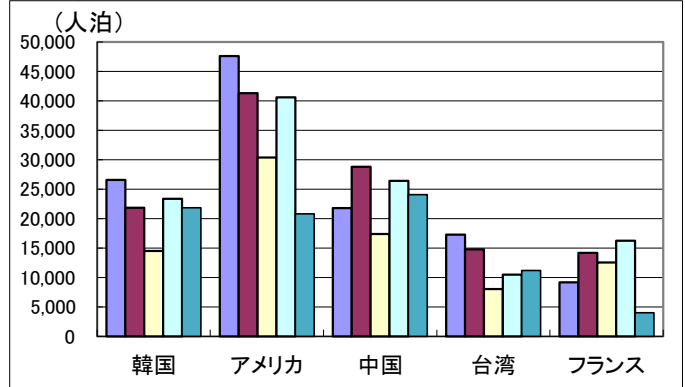
平成19年 平成20年 平成21年 平成22年 平成23年

### 《中国地方》



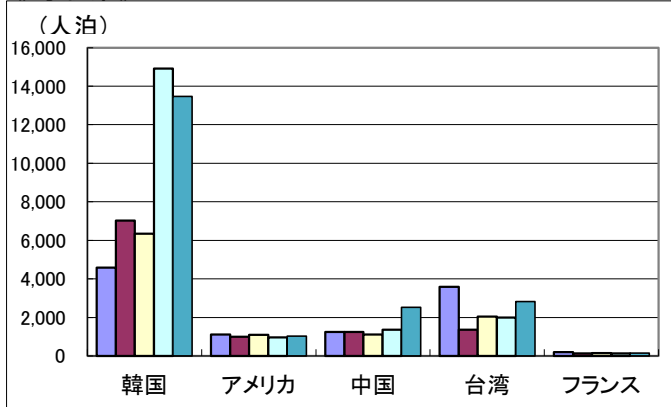
中国地方	韓国	アメリカ	中国	台湾	フランス
19年	64,920	63,000	36,420	31,460	11,750
20年	57,760	56,910	45,960	27,290	16,970
21年	38,390	46,700	30,060	19,880	15,930
22年	67,440	59,400	43,760	22,450	21,000
23年	64,170	34,980	38,370	22,850	6,320

### 《広島県》



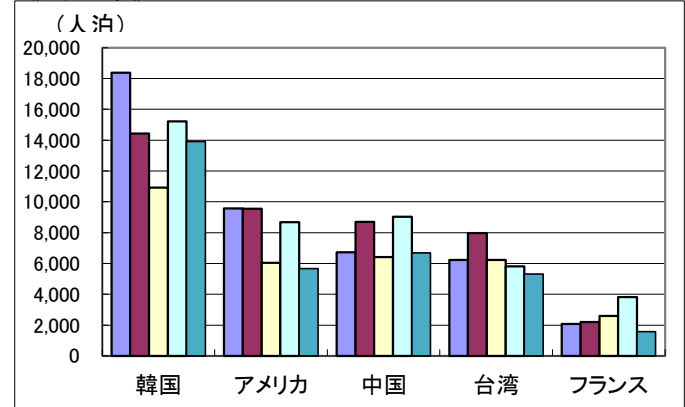
広島県	韓国	アメリカ	中国	台湾	フランス
19年	26,550	47,610	21,790	17,260	9,190
20年	21,840	41,310	28,780	14,750	14,150
21年	14,510	30,370	17,380	8,040	12,550
22年	23,380	40,580	26,400	10,490	16,230
23年	21,860	20,820	24,050	11,190	4,010

### 《鳥取県》



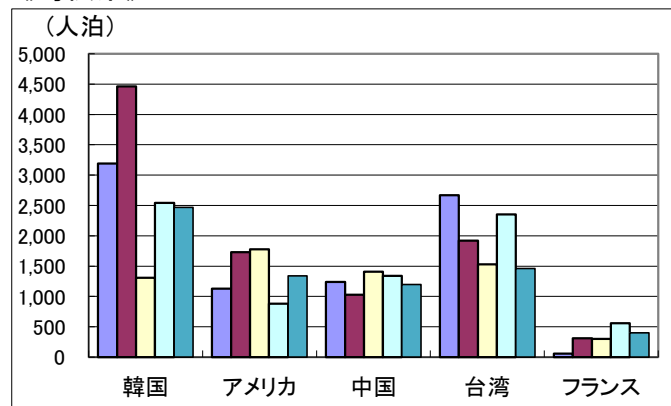
鳥取県	韓国	アメリカ	中国	台湾	フランス
19年	4,580	1,110	1,240	3,580	200
20年	7,020	1,000	1,240	1,360	140
21年	6,340	1,100	1,120	2,040	150
22年	14,920	960	1,370	1,990	130
23年	13,470	1,030	2,520	2,830	150

### 《岡山県》



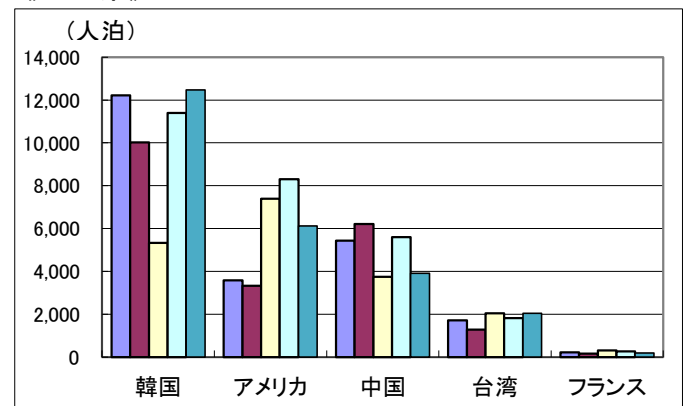
岡山県	韓国	アメリカ	中国	台湾	フランス
19年	18,380	9,560	6,720	6,230	2,070
20年	14,420	9,540	8,690	7,980	2,210
21年	10,910	6,050	6,420	6,230	2,590
22年	15,220	8,680	9,040	5,810	3,810
23年	13,900	5,660	6,690	5,320	1,570

### 《島根県》



島根県	韓国	アメリカ	中国	台湾	フランス
19年	3,190	1,130	1,240	2,670	60
20年	4,460	1,730	1,030	1,920	310
21年	1,310	1,780	1,410	1,530	300
22年	2,540	880	1,340	2,350	560
23年	2,470	1,340	1,200	1,460	400

### 《山口県》



山口県	韓国	アメリカ	中国	台湾	フランス
19年	12,220	3,590	5,430	1,720	230
20年	10,020	3,330	6,220	1,290	170
21年	5,330	7,390	3,750	2,040	320
22年	11,390	8,300	5,600	1,820	270
23年	12,470	6,130	3,910	2,050	190

(注) 従業者数10人以上の施設による。

平成22年1月より母集団施設数を拡充したため、単純経年比較は出来ません。

資料：国土交通省観光庁「宿泊旅行統計調査」