

VI 中国地方の観光資源

1 中国地方の世界遺産等

(1) 中国地方のユネスコ世界遺産(全国:文化遺産12件、自然遺産4件)

1972年ユネスコ総会で採択された「世界の文化遺産及び自然遺産の保護に関する条約」に基づき、ユネスコの世界遺産委員会で登録が決定された、人類が共有すべき「普遍的価値」をもつ遺跡、景観、自然などの物件。

平成25年1月1日現在

世界遺産名	登録年月日	所在地
原爆ドーム	1996.12月	広島県広島市
厳島神社	1996.12月	広島県廿日市市
石見銀山	2007. 6月	島根県大田市

(2) 中国地方のユネスコ無形文化遺産(全国:21件)

2003年ユネスコ総会で採択された「無形文化遺産の保護に関する条約」に基づき、政府間委員会で登録が決定された、地域に根付く慣習・描写・表現・知識及び技術並びにそれらに関する伎芸、物品、加工品及び文化的空間など。

平成25年1月1日現在

無形遺産名	登録年月日	地区名
石州和紙	2009.9月	島根県石見地方
佐陀神能	2011.11月	島根県松江市
壬生の花田植え	2011.11月	広島県北広島町

(3) 中国地方の日本ユネスコプロジェクト未来遺産(全国:39件)

公益社団法人日本ユネスコ協会連盟による、地域の文化・自然遺産を未来に伝える市民の活動を応援する「プロジェクト未来遺産」運動として、全国から応募されたプロジェクトを同連盟の未来遺産委員により選定された活動。

平成25年1月1日現在

活動名称	団体名	登録年	市町村名
日本の記憶が息づく島 OKIを守り伝えるプロジェクト	風待ち海道倶楽部	2009年	島根県隠岐の島町
このままの鞆がいい! 住民の手による歴史的港湾都市「鞆の浦」の歴史・文化・自然の継承と再生	特定非営利活動法人 鞆まちづくり工房	2009年	広島県福山市
未来につなごう! 尾道・坂の町再生プロジェクト	NPO法人尾道空き家再生プロジェクト	2011年	広島県尾道市
笑い講とお笑い講で世界中に笑いを広める運動	一般社団法人 防府市観光協会	2012年	山口県防府市

(4) 中国地方のジオパーク(日本ジオパークネットワーク加盟:全国25地域、中国地方2地域)

ジオパークは、科学的に重要な地質遺産のみでなく、歴史、文化などを有する地域であって、それらを有機的に結びつけ、保全のみでなく、教育や観光にも活用しながら持続的な発展をめざす組織があり、日本ジオパークネットワークに加盟して認められる。世界ジオパークは2004年にユネスコの支援により発足した、世界ジオパークネットワーク(GGN)への加盟が認められてその名称使用が認められる。

平成25年1月1日現在

地域名	構成自治体数	備考
山陰海岸ジオパーク	1府2県3市3町	2010年世界ジオパークに認定
隠岐ジオパーク	3町1村	

(5) 中国地方のラムサール条約登録湿地(全国:46カ所)

1971年にイランのラムサールで開催された「湿地及び水鳥の保全のための国際会議」で採択された「特に水鳥の生息地として交際的に重要な湿地に関する条約」に基づき、条約締約国が国際的な基準に従って指定し、条約事務局へ通知することにより登録される。

平成25年1月1日現在

登録年月	条約湿地名	面積(ha)	所在地	湿地の特徴
2005.11月	中海	8,043	米子市、境港市、松江 江市、安来市	大規模コハクチョウ・ホシハジロ・ キンクロハジロ・スズガモ渡来地
2005.11月	宍道湖	7,652	松江市、出雲市	大規模マガモ・スズガモ渡来地
2005.11月	秋吉台地下水系	563	美祢市	地下水系、カルスト
2012.7月	宮島	142	廿日市市	ミヤジマトンボ生息地

2 中国地方の国立公園・国定公園の現況

(1) 中国地方の国立公園

① わが国全体の状況

平成24年6月1日現在

公園面積(海域を除く:ha)	公園面積/国土面積	H21年利用者数(万人)
2,093,363	5.54%	34,087

② 中国地方の国立公園の現況

平成24年6月1日現在

国立公園名	指定年月	面積(海域を除く:ha)	関係県	H22年利用者数(万人)
山陰海岸	1963(S38). 7月	8,783	京都、兵庫、鳥取	626
瀬戸内海	1934(S9). 3月	66,934	大阪、兵庫、和歌山、岡山、広島、山口、徳島、香川、愛媛、福岡、大分	4,061
大山隠岐	1936(S11). 2月	35,053	鳥取、島根、岡山	926
合 計		110,770		5,613

資料:環境省自然環境局

(2) 中国地方の国定公園

① わが国全体の状況

平成24年6月1日現在

公園面積(海域を除く:ha)	公園面積/国土面積	H21年利用者数(万人)
1,362,613	3.61%	28,465

② 中国地方の国定公園の現況

平成24年6月1日現在

国定公園名	指定年月	面積(海域を除く:ha)	関係県	H22年利用者数(万人)
氷ノ山後山那岐山	1969(S44). 4月	48,803	兵庫、鳥取、岡山	336
比婆道後帝釈	1963(S38). 7月	8,416	鳥取、島根、広島	68
西中国山地	1969(S44). 1月	28,553	島根、広島、山口	86
北長門海岸	1955(S30). 11月	12,384	山口	216
秋吉台	"	4,502	山口	118
合 計		102,658		824

資料:環境省自然環境局

(3) 中国地方の海域公園

平成24年4月1日現在

海域公園地区名	公園名	位置	指定年月	面積
浦富海岸	山陰海岸	鳥取県岩美町	1971(S46). 1月	9.8
島根半島	大山隠岐	島根県出雲市	1972(S47). 10月	7.0
浄土ヶ浦	"	" 隠岐の島町	1975(S50). 12月	20.8
代	"	" "	"	14.8
国賀	"	" 西ノ島町	"	7.3
海士	"	" 海士町	1997(H9). 9月	7.6
須佐湾	北長門海岸	山口県萩市	"	33.0
中国地方		7地区3公園		100.3
全国		100地区27公園		17,767.3

資料:環境省自然環境局

3 中国地方の国指定文化財

(1) 国宝・重要文化財

平成25年1月1日現在

県名	美術工芸品							建造物	計
	絵画	彫刻	工芸	書跡	古書	考古	歴史		
鳥取	3	18	5	1		10		17	54
	1					1		1	3
島根	10	21	20	3	8	10		24	96
			2					2	4
岡山	28	21	48	2	1	8	2	55	165
	2		5					2	9
広島	13	43	64	12	7	4	2	62	207
	2		9	1				7	19
山口	15	19	30	11	11	4	7	38	135
	1		3	2				3	9
中国地方	69	122	167	29	27	36	11	196	657
	6	0	19	3	0	1	0	15	44
全国	1,977	2,668	2,432	1,887	745	594	173	2,397	12,873
	159	126	252	223	60	45	3	217	1,085

(注)1, 各欄の上段が重要文化財、下段が国宝の件数。

2, 重要文化財の件数は国宝の件数を含む。

資料: 文化庁文化財部

(2) 重要無形文化財・民俗文化財等

平成25年1月1日現在

県名	重要無形文化財		民俗文化財		選定保存技術	
	保持者(人)		重要有形民俗文化財	重要無形民俗文化財	保持者(人)	保存団体
	芸能	工芸技術				
鳥取			1	3		
島根		(1)	10	7	2	
岡山		1	1	3		
広島			7	4		
山口			11	5		
中国地方	0	1(1)	30	22	2	0
全国	57(12)	57(14)	212	278	53	29

(注)()は、総合認定保持者の団体又は保持団体を示す。

資料: 文化庁文化財部

(3) 登録文化財

平成25年1月1日現在

県名	登録有形文化財	登録有形民俗文化財	登録記念物		
	建造物		遺跡	名勝地	動物食物地質鉱物
鳥取	152	1		2	
島根	164	2		1	
岡山	250	1		1	
広島	123	0		1	
山口	70	1		1	
中国地方	759	5	0	6	0
全国	8969	25	3	55	5

(4) 重要伝統的建造物郡保存地区

平成25年1月1日現在

県名	市町村保存地区名	種別	面積(ha)	選定年月日
鳥取県	倉吉市打吹玉川	商家町	9.2	平10.12.25
島根県	大田市大森銀山	鉱山町	162.7	昭62.12.5
	大田市温泉津	港町・温泉町	36.6	平16.7.6
岡山県	倉敷市倉敷川畔	商家町	15.0	昭54.5.21
	高梁市吹屋	鉱山町	6.4	昭52.5.18
広島県	呉市豊町御手洗	港町	6.9	平6.7.4
	竹原市竹原地区	製塩町	5.0	昭57.12.16
山口県	萩市堀内地区	武家町	55.0	昭51.9.4
	萩市平安古地区	武家町	4.0	昭51.9.4
	萩市浜崎	港町	10.3	平13.11.14
	萩市佐々並市	宿場町	20.8	平23.6.20
	柳井市古市金屋	商家町	1.7	昭59.12.10
中国地区	8市町村12地区		333.6	
全国	82市町村102地区		3,677.3	

資料:文化庁文化財部

(5) 史跡名勝天然記念物

平成25年1月1日現在

県名	史跡			名勝			天然記念物			計
	史跡	史名	史天	名勝	名史	名天	天然	天史	天名	
鳥取県	30			4	1	1	11			47
	1							1		2
島根県	48	3		5		6	21		1	84
								1		1
岡山県	46			12			13			71
	1			1						2
広島県	23	1		8			13			45
	1	1		1						3
山口県	39	1	1	6		4	37		1	89
								3		3
中国地区	186	5	1	35	1	11	95	0	2	336
	3	1	0	2	0	0		5		11
全国	1,643	28	3	270	24	39	944	3	10	2,964
	53	6	1	27	1	2		72		162

(注) 1, 各欄の上段が史跡名勝天然記念物の件数。下段が特別史跡名勝天然記念物の件数。

2, 史跡名勝天然記念物の件数は、特別史跡名勝天然記念物の件数を含む。

資料:文化庁文化財部

4 日本の百選

(1) ふるさとおにぎり百選(昭和61年、農水省選定)

県名	名称	選定地区名
鳥取県	大山おこわ	大山町
	がにめし	大山町
	い貝めし	琴浦町
島根県	箱ずし	石見地方
	ゆずのきりたんぼ	益田市
	しげさおこわ	隠岐
岡山県	ままかりずし	南部地方
	備前のばらずし	備前地方
	蒜山おこわ	蒜山地方
広島県	コウタケのむすび	北広島町
	コウタケの塩蔵のむすび	
	磯がきずし	呉市
	松茸ごはん	三原市
山口県	わかめむすび	県内全域
	お茶の葉おにぎり	周南市
	岩国ずし	岩国市

(全国で132品選定)

(2) 森林浴の森(昭和61年、林野庁・緑の文明学会選定)

県名	名称	市町村名
鳥取県	打吹山	倉吉市
	三徳山	三朝町
島根県	三瓶山	大田市
	ふれあいの里奥出雲公園	雲南市
岡山県	岡山県立森林公園	鏡野町
	西栗倉村若杉天然林	西栗倉村
広島県	三段峡	安芸太田町
	もみの木森林公園	廿日市市
山口県	室積・虹ヶ浜海岸松林	光市
	長門峡	阿東町

(全国で100カ所選定)

(3) 桜の名所百選(平成2年、(財)日本さくらの会選定)

県名	名称	市町村名
鳥取県	久松公園	鳥取市
	打吹公園	倉吉市
島根県	松江城山公園	松江市
	斐伊川堤防桜並木	雲南市
岡山県	鶴山公園	津山市
広島県	千光寺公園	尾道市
	上野公園	庄原市
山口県	吉香公園・錦帯橋	岩国市
	常盤公園	宇部市

(全国で100カ所選定)

(4) 美しい日本のむら景観百選(平成3年、農水省選定)

県名	地区(景観の特徴)	市町村名
鳥取県	高井谷(古墳群と湧水)	米子市
	東郷池(梨の花と東郷池)	湯梨浜町
	大原千町(大山裾野)	伯耆町
島根県	黒目(築地松の斐川平野)	斐川町
広島県	吉川(賀茂台地の集落)	東広島市
	寺領(祇園坊柿の干し柿)	安芸太田町
山口県	砂田(田布施川河畔)	田布施町
	伏馬(ひまわり畑)	萩市

(全国で89地区選定)

(5) 水源の森百選(平成7年、林野庁選定)

県名	名称	市町村名
鳥取県	芦津水辺の森	智頭町
	出立山町民の森	日南町
島根県	玉峰山水源の森	奥出雲町
	八川水源の森	奥出雲町
岡山県	岡山県立森林公園	鏡野町
	毛無山ブナ林	新庄村
広島県	冠山水源の森	廿日市市
	比婆山水源の森	庄原市
山口県	水源の森木谷山	岩国市
	十種ヶ峰水源の森	阿東町

(全国で100カ所選定)

(6) 日本の音風景百選(平成8年、環境庁選定)

県名	名称	市町村名
鳥取県	水鳥公園の渡り鳥	米子市
	三徳川のせせらぎとカジカガエル	三朝町
	因州和紙の紙すき	鳥取市
島根県	琴ヶ浜海岸の鳴き砂	大田市
岡山県	諏訪洞・備中川のせせらぎと水車	真庭市
	新庄宿の小川	新庄村
広島県	広島市の平和の鐘	広島市
	千光寺鷲音楼の鐘	尾道市
島根県・山口県	山口線のSL	山口市・津和野町

(全国で100カ所選定)

(7) 日本の渚百選(平成8年、日本の渚・中央委員会選定)

県名	名称	市町村名
鳥取県	浦富海岸	岩美町
	白兔海岸・鳥取砂丘	鳥取市
	弓ヶ浜海岸	米子市、境港市
島根県	稲佐の浜	出雲市
	琴ヶ浜	大田市
岡山県	沙美海岸	倉敷市
	渋川海岸	玉野市
広島県	ロマン・ビーチ県民の浜・恋が浜	呉市
	桂浜ロマン・ビーチ	呉市
山口県	青海島	長門市
	室積・虹ヶ浜海岸	光市

(全国で100カ所選定)

(8) 歴史の道百選(平成8年、文化庁選定)

名称	選定箇所	県名
大山大道	川床道—川床～地蔵峠(鳥取県大山町・中山町・琴浦町・倉吉市)、横手道—大山寺～榎水高原(大山町)、三坂峠～湯原釘貫(岡山県真庭市)	鳥取県、岡山県
智頭往来～志戸坂峠越	市瀬～志戸坂峠(鳥取県智頭町)～坂根(岡山県西粟倉村)	鳥取県、岡山県
石見銀山街道	降路坂道—温泉津～松山～降路坂～坂根口(大田市)、やなしお道—小松地～志君～粕淵(邑智町)	鳥取県
広瀬・清水街道	広瀬～鍵尾峠～清水峠～安来(安来市)	鳥取県
山陽道—大山峠越・玖波	大山峠(東広島市～広島市)、向原～玖波(廿日市市～大竹市)	広島県
萩往還	悴坂(萩市)、一升谷(萩市)、一ノ坂(山口市)、三田尻御茶屋・藩船倉跡(防府市)	山口県
赤間関街道—中道筋・雲雀峠	雲雀峠～絵堂、下の峠～秋吉(美祿市)	山口県

(全国:78カ所選定)

(9) 日本の灯台50選(平成10年、海上保安庁:47カ所)
世界灯台100選(平成10年、国際航路標識協会)

県	灯台名	市町村
鳥取県	美保関燈台 出雲日御碕燈台	松江市 出雲市
広島県	高根島灯台	尾道市
山口県	角島灯台	下関市

※太字・斜体・下選付きは世界灯台100選に選定、日本全国では5カ所

(10) 日本の棚田百選(平成11年、農林水産省選定)

県名	名称	市町村名
鳥取県	横尾	岩美町
	つく米	若桜町
鳥根県	中垣内	益田市
	山王寺	雲南市
	大原新田	奥出雲町
	神谷	邑南町
	都川	浜田市
	室谷	浜田市
	大井谷	吉賀町
岡山県	北庄	久米南町
	上糶	久米南町
	小山	美咲町
	大井和西棚田	美咲町
広島県	井仁	安芸太田町
山口県	東後畑	長門市

(全国:100カ所選定)

(11) 日本の夕陽百選(平成11年、日本の夕陽百選選考委員会)

県名	夕陽スポット名称	選定地区名
鳥取県	鳥取砂丘	鳥取市
鳥根県	鳥根県立美術館	松江市
	道の駅キララ多岐・見晴らしの丘公園	出雲市
岡山県	鷲羽山	倉敷市
	牛窓町フェリー乗場・天神社・前島	瀬戸内市
広島県	原爆ドーム	広島市
山口県	笠山・菊ヶ浜	萩市
	きららビーチ焼野・竜王山公園	山陽小野田市

(全国:68カ所選定)

(12) かおり風景百選(平成13年、環境庁選定)

県名	名称	市町村名
鳥取県	酒と醤油のかおる倉吉白壁土蔵群	倉吉市
鳥根県	石見曇ヶ浦磯のかおり	浜田市
岡山県	吉備丘陵の白桃	岡山市、倉敷市、赤磐市
	毛無山ブナとカタクリの花(毛無山)	新庄村
広島県	厳島神社潮のかおり	廿日市市
	シトラスパーク瀬戸田の柑橘類	尾道市
山口県	萩城下町夏みかんの花	萩市

(全国:100カ所選定)

(13) 快水浴場百選(平成18年環境省選定)

県名	名称	市町村名
鳥取県	砂丘海水浴場	鳥取市
	白兔海水浴場	鳥取市
	石脇海水浴場	湯梨浜町
鳥根県	鳥根県立石見海浜公園	浜田市
岡山県	渋川海水浴場	玉野市
広島県	県民の浜海水浴場	呉市蒲刈町
	片添ヶ浜海水浴場	周防大島町
	室積海水浴場	光市
	虹ヶ浜海水浴場	光市
	土井ヶ浜海水浴場	下関市
	菊ヶ浜海水浴場	萩市

(全国:100カ所選定)

(14) 未来に残したい漁業漁村の歴史文化財産百選(平成18年、水産庁選定委員会選定)

県名	名称	市町村名
鳥取県	湖山池の石がま	鳥取市
鳥根県	青石畳	松江市
	経島	出雲市
	都万漁港船小屋	隠岐の島町
岡山県	大多府漁港元祿防波堤	備前市
	むかし下津井回船問屋	倉敷市
広島県	江波の曳き舟	広島市
山口県	沖家室の漁村集落	周防大島町
	岩島の神舞と石積み集落	上関町
	牛島漁港藤田・西崎の波止	光市
	下関漁港閘門	下関市
	青海島鯨墓	長門市

(全国:100カ所選定)

(15)郷土料理百選(平成19年、農水省選定)

県名	名称	市町村名
鳥取県	かに汁	倉吉市
島根県	あごのやき	松江市
	しじみ汁	松江市
	出雲そば	浜田市
岡山県	岡山ばらずし	岡山市、倉敷市、赤磐市
	ままかり寿司	新庄村
広島県	カキの土手鍋	廿日市市
	あなご飯	尾道市
山口県	ふく料理	下関市
	岩国ずし	岩国市

(全国:99品選定)

(16)名水百選(昭和60年、環境省選定)

県名	名水名	所在地
鳥取県	天の真名井	米子市
島根県	天川の水	隠岐郡海士町
	壇鏡の滝湧水	隠岐郡隠岐の島町
岡山県	塩釜の冷泉	真庭市
	岩井	苫田郡鏡野町
広島県	太田川(中流域)	広島市
	今出川清水	安芸郡府中町
山口県	別府弁天池湧水	美祢市
	桜井戸	岩国市
	寂地川	岩国市

(全国:100カ所選定)

(17)平成の名水百選(平成20年、環境省選定)

県名	名水名	所在地
鳥取県	布勢の清水(湧水)	鳥取市
	宇野地蔵ダキ(湧水)	東伯郡湯梨浜町
	地蔵滝の泉(湧水)	西伯郡伯耆町
島根県	浜山湧水郡(湧水)	出雲市
	鷹入の滝(河川)	安来市
岡山県	一本杉の湧水(湧水)	鹿足郡吉賀町
	夏日の極上水(湧水)	新見市
広島県	桂の滝(河川)	呉市
	八王子よみがえりの水(地下水)	山県郡北広島町
山口県	三明戸湧水、阿字雄の滝(湧水)	萩市
	潮音洞、清流通り(用水)	周南市

(全国:100カ所選定)

(18)にほんの里100選

(平成21年、朝日新聞社・(財)森林文化協会選定)

県名	名称	市町村名
鳥取県	別所・国信	智頭町
	西谷新田	智頭町
島根県	西ノ島	西ノ島町
	斐川町	出雲市
岡山県	阿波	津山市
	真鍋島	笠岡市
広島県	因島重井町	尾道市
	八幡湿原	北広島町
山口県	祝島	上関町
	米川東部地区	米川東部
	徳地串	山口市

(全国:100カ所選定)

(19)恋人の聖地

(平成18年から、NPO地域活性化支援センター)

県名	地区・スポット名	市町村名
鳥取県	大山・榎水高原	伯耆町
	日韓友好交流公園「風の丘」	琴浦町
	白兔(はくと)海岸	鳥取市
岡山県	バレンタインパーク (岡山フライタルストリート)	美作市 岡山市
	牛窓・牛窓オリーブ園	瀬戸内市
	千光寺公園	尾道市
広島県	宮島弥山消えずの霊火堂 (宮島ロープウェー)	廿日市市 廿日市市
	海峡夢タワー	下関市
山口県	恋叶うまち長門湯本温泉	長門市

※()は「恋人の聖地サテライト」として選定

(平成24年12月末現在全国115カ所選定)

(20)国民保養温泉地(温泉法第14条に基づき環境省が指定)

県名	指定温泉地	所在地
鳥取県	鹿野・吉岡温泉	鳥取市
	関金温泉	倉吉市
	岩井温泉	気高郡岩美町
島根県	三瓶温泉	大田市
	鷺の湯温泉	安来市
岡山県	湯原温泉	真庭市
	奥津温泉★	苫田郡奥津町
広島県	湯来・湯の山温泉★	広島市
	矢野温泉	府中市
山口県	俵山温泉★	長門市
	三丘温泉★	周南市

※★は国民保健温泉地にも指定。

(全国:89カ所指定)

5 中国地方の温泉

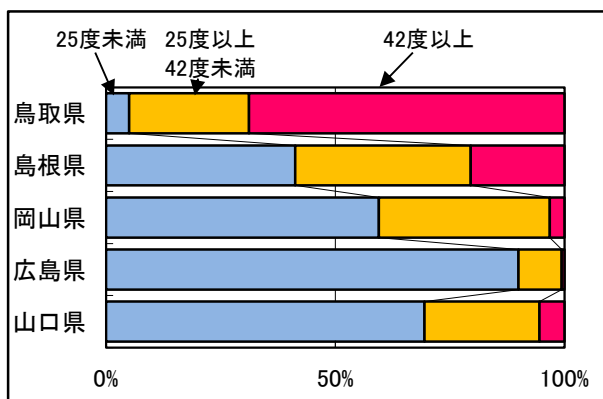
(1) 平成22年度中国地方の温泉利用状況

平成23年3月末現在

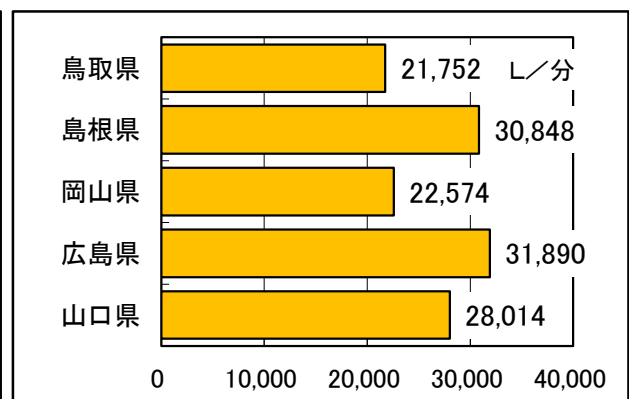
県名	温泉地数	温度別源泉数				源泉総数	湧出量(L/分)		宿泊施設数	年度延宿泊利用人員
		25度未満	25度～42度	42度以上	水蒸気・ガス		自噴	動力		
鳥取県	18	10	52	137	0	320	466	21,286	142	1,257,185
島根県	42	113	105	56	0	271	16,504	14,344	118	1,053,481
岡山県	41	131	82	7	0	220	4,966	17,608	116	787,081
広島県	63	304	32	2	0	338	3,096	28,794	78	819,377
山口県	58	282	102	22	0	401	4,315	23,699	184	1,519,520
中国地方	222	840	373	224	0	1,550	29,347	105,731	638	5,436,644
全国	3,185	4,044	6,842	13,146	1,180	27,825	760,024	1,926,535	14,052	124,925,272

資料：環境省自然環境局

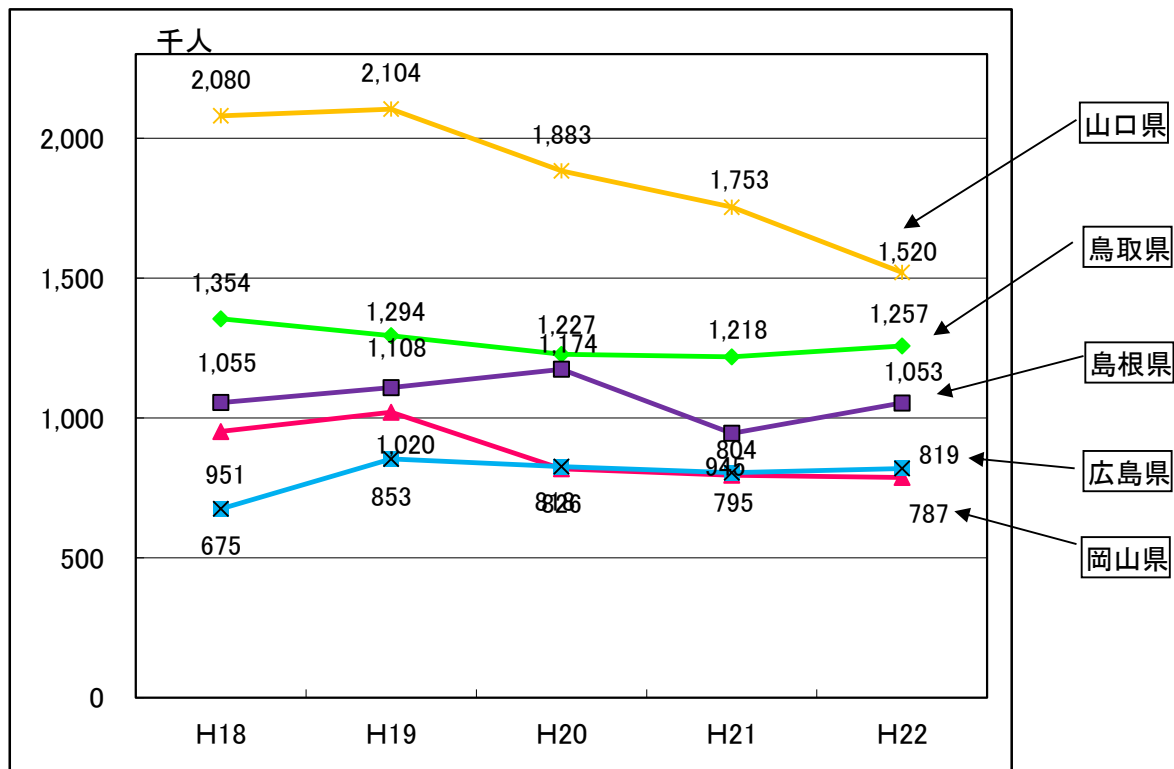
各県の温度別源泉の比率



各県の温泉湧出量(L/分)



(2) 年度別延べ宿泊利用人員の推移



資料：環境省自然環境局

(2)大規模自転車道

大規模自転車道は、自然公園、名勝、観光施設、レクリエーション施設等を結び、あわせて自転車利用の増大に対処するために「交通事故の防止と交通の円滑化に寄与し、あわせて国民の心身の健全な発達に資すること」を目的として昭和48年度から整備されています。

中国地方の大規模自転車道

平成22年3月31日現在

路線名	起点	終点	整備済 キロ数	全体計 画キロ数	主な施設
鳥取県4路線					
一般県道鳥取河原自転車道線 (因幡自転車道)	鳥取市浜坂	鳥取市河原町片山	20.3	20.3	
一般県道倉吉東郷自転車道線 (伯耆自転車道)	倉吉市石塚	東伯郡湯梨浜町長和田	24.3	24.3	休憩所3 トイレ3
一般県道米子境港自転車道線 (弓ヶ浜自転車道)	米子市福市	境港市上道町	18.6	25.2	休憩所2
一般県道赤碕東郷自転車道線 (鳥取県中部海岸自転車道)	東伯郡琴浦町別所	東伯郡湯梨浜町野花	8.9	33.3	
島根県2路線					
一般県道出雲路自転車道線 (出雲路自転車道)	出雲市鹿園寺町	出雲市大社町杵築北	30.9	30.9	駐輪場3、サイクリングターミナル1
一般県道宍道湖湖北自転車道線 (宍道湖湖北自転車道)	松江市菅田町	出雲市鹿園寺町	14.6	20.8	道の駅1 駐輪場1
岡山県4路線					
一般県道岡山総社自転車道線 (吉備路自転車道)	岡山市北区伊島町	総社市中央町	20.6	20.6	休憩所2、トイレ3、駐輪場1
一般県道岡山賀陽自転車道線 (吉備高原自転車道)	岡山市北区新庄下	加賀郡吉備中央町吉川	30.1	30.1	休憩所1
一般県道八束川上自転車道線 (蒜山高原自転車道)	真庭市蒜山下長田	真庭市蒜山下長田	28.9	28.9	休憩所11 トイレ1
一般県道備前柵原自転車道線 (片鉄ロマン街道)	備前市西片上	久米郡美咲町吉ヶ原	34.2	34.2	休憩所7 トイレ5
広島県1路線					
一般県道向島因島瀬戸田自転車道線 (瀬戸内海横断自転車道)	尾道市向島町津部田	尾道市瀬戸田町垂水	32.7	37.0	休憩所5 トイレ1
山口県3路線					
一般県道山口秋吉台公園自転車道線	山口市宮島町	美祢郡秋芳町秋吉	30.8	30.8	休憩所5
一般県道山口防府小郡自転車道線 (周防往還自転車道)	山口市宮島町	山口市小郡東津	36.1	36.1	休憩所1
一般県道佐波川自転車道線	防府市新橋	山口市徳地野谷	32.0	32.0	休憩所3、サイクリングターミナル1

資料:国土交通省道路局

(3)道の駅

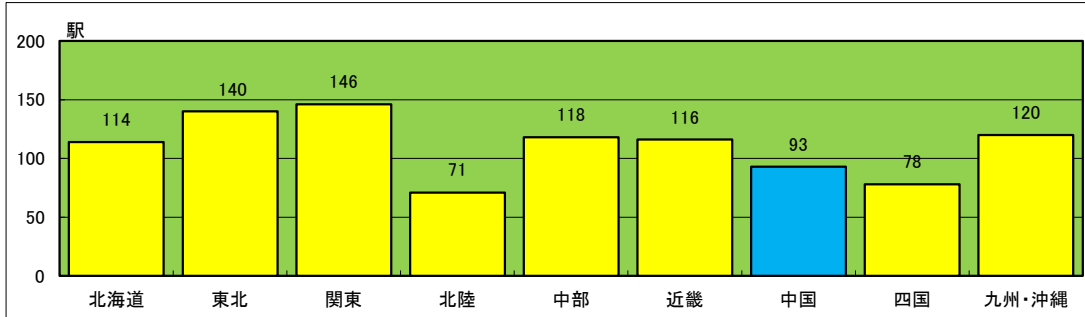


道の駅のシンボルマーク

活力ある地域づくりや地域連携が促進されるよう、地方公共団体と地域住民等が一体となり、休憩・情報発信・地域の関係機能を持つ「道の駅」が全国各地で整備されています。いまや「道の駅」は自家用車等を活用して観光する人々への観光情報等の提供や利便確保のみでなく、温泉や体験型施設と一体となった「道の駅」の整備など、個性豊かな地域の賑わいの場として、また旅行者と地域住民との交流の場としても発展を続けています。
現在全国996箇所が道の駅として登録されています。

各ブロック別「道の駅」設置数

平成24年9月



(注)平成24年9月現在の登録駅数。
資料:国土交通省道路局

中国地方の「道の駅」一覧表

平成24年9月

「道の駅」名称	所在地	路線名	電話番号
鳥取県12駅			
大栄	東伯郡北栄町	国道9号	0858-37-5451
三朝・楽市楽座	東伯郡三朝町	国道179号	0858-43-2286
北条公園	東伯郡北栄町	国道9号	0858-36-4600
ポート赤碕	東伯郡琴浦町	国道9号	0858-49-2020
はっとう	八頭郡八頭町	国道29号	0858-84-3870
犬狹	倉吉市	国道313号	0858-45-1313
はわい	東伯郡湯梨浜町	国道9号	0858-35-3933
神話の里 白うさぎ	鳥取市	国道9号	0857-59-6700
清流茶屋 かわはら	鳥取市	国道53号	0858-85-5331
若桜	八頭郡若桜町	国道29号	0858-76-5760
大山恵みの里	西伯郡大山町	県道旧奈和西坪線	0859-54-6030
燕趙園	東伯郡湯梨浜町	主要地方道倉吉青谷線	0858-32-2184
鳥根県28駅			
掛合の里	雲南市	国道54号	0854-62-1510
頓原	飯石郡飯南町	国道54号	0854-72-1111
ゆうひパーク浜田	浜田市	国道9号	0855-23-8000
ゆうひパーク三隅	浜田市	国道9号	0855-32-2880
瑞穂	邑智郡邑南町	国道261号	0855-83-1112
グリーンロード大和	邑智郡美郷町	国道375号	0855-82-2812
大社ご縁広場	出雲市	県道斐川出雲大社線	0853-53-5858
サンエイト美都	益田市	国道191号	0856-52-3644
奥出雲おろちループ	仁多郡奥出雲町	国道314号	0854-52-3111
広瀬・富田城	安来市	主要地方道安来木次線	0854-23-3255
赤来高原	飯石郡飯南町	国道54号	0854-76-2007
かきのきむら	鹿足郡吉賀町	国道187号	0856-79-8024
キララ多伎	出雲市	国道9号	0853-86-9080
湯の川	出雲市	国道9号	0853-73-9327
シルクウェイにちはら	鹿足郡津和野町	国道9号	0856-74-2045
秋鹿なぎさ公園	松江市	国道431号	0852-88-3700
津和野温泉 なごみの里	鹿足郡津和野町	主要地方道萩津和野線	0856-72-4122
さくらの里きすき	雲南市	国道54号	0854-40-0540
本庄	松江市	国道431号	0852-34-1528
匹見峡	益田市	国道191号	0856-58-0477
酒蔵奥出雲交流館	仁多郡奥出雲町	国道432号	0854-57-0888
インフォメーションセンターかわもと	邑智郡川本町	国道261号	0854-72-1111

6 中国地方の観光カリスマ

各地で観光振興の核となる人材を育てていくため、「観光カリスマ百選」選定委員会（委員長：島田晴雄内閣府特命顧問）において、その先達となる人々を「観光カリスマ」に選定しており、現在93名が全国で活躍されています。

中国地方では7名の方が「観光カリスマ」に認定されています。

氏名	住所	カリスマ名称
寺谷 誠一郎	鳥取県智頭町	「日本の原風景に磨きをかけ、過疎地を観光地に変えたカリスマ」
吉崎 博章	島根県隠岐の島町	「観光による離島振興を進めるカリスマ」
松場 登美	島根県大田市	「わらしべカリスマ」
徳永 巧	岡山県真庭市	「美しい自然や文化遺産等をグリーン・ツーリズムに結び付けるカリスマ」
平田 克明	広島県三次市	「四季を通じて多角的な観光農園を展開する農村交流のカリスマ」
坂本 多旦	山口県阿東町	「農村経営を基礎とした観光交流空間の創出のカリスマ」

7 観光レクリエーション施設等

(1) 県別観光レクリエーション施設数

種別	県	鳥取県	島根県	岡山県	広島県	山口県	中国地方	全国
スポーツ・レクリエーション施設	サイクリングコース	1	5	6	5	2	19	392
	ハイキングコース	22	14	35	53	63	187	1,877
	オリエンテーリングコース	1	0	4	8	6	19	128
	自然歩道・自然研究路	14	29	18	19	23	103	1,171
	キャンプ場	33	41	51	63	76	264	2,822
	フィールドアーチェリー場	0	0	0	1	1	2	24
	ゴルフ場	14	11	55	52	38	170	2,565
	スキー場	11	8	13	23	4	59	701
	アイススケート場	1	2	1	2	0	6	122
	海水浴場	14	36	14	17	53	134	1,202
	マリーナ・ヨットハーバー	2	1	1	10	10	24	267
	観光農林業	26	18	19	59	96	218	1,973
	観光牧場	1	1	2	3	2	9	251
	観光漁業	15	15	14	63	43	150	1,359
	レジャーランド・テーマパーク	4	5	10	8	4	31	387
	公園	47	62	96	85	85	375	4,448
フィールドアスレチック	1	0	3	3	5	12	116	
	小計	207	248	342	474	511	1,782	19,805
展示見学施設	博物館	35	77	77	90	93	372	3,772
	美術館	6	17	28	29	12	92	970
	水族館	0	2	3	1	2	8	106
	動植物園	5	12	11	12	6	46	576
	産業観光施設	12	8	9	30	21	80	1,155
	小計	58	116	128	162	134	598	6,579

資料：(社)日本観光振興協会「全国観光情報データベース」平成23年度末現在

「道の駅」名称	所在地	路線名	電話番号
むいかいち温泉	鹿足郡吉賀町	主要地方道六日市錦線	0856-77-3040
ロード銀山	大田市	国道9号	0854-82-1991
サンピコごうつ	江津市	国道9号	0855-55-3151
おろちの里	雲南市	国道314号	0854-48-9062
あらエッサ	安来市	国道9号	0854-23-2510
たたらば壱番地	雲南市	市道桃木線	未定 ※平成25年3月供用開始
岡山県16駅			
かもがわ円城	加賀郡吉備中央町	国道429号	0867-34-1717
メルヘンの里 新庄	真庭郡新庄村	国道181号	0867-56-2908
あわくらんど	英田郡西粟倉村	国道373号	0868-79-2331
くめなん	久米郡久米南町	国道53号	0867-28-3553
みやま公園	玉野市	国道30号	0863-32-0115
一本松展望園	瀬戸内市	県道寒河本庄岡山線	0869-25-1900
黒井山グリーンパーク	瀬戸内市	県道寒河本庄岡山線	0869-25-0891
鯉が窪	新見市	国道182号	0867-94-9017
蒜山高原	真庭市	県道蒜山高原線	0867-66-7005
風の家	真庭市	国道482号	0867-66-4393
彩葉茶屋	美作市	県道美作奈義線	0868-72-8311
奥津温泉	苫田郡鏡野町	国道179号	0868-52-7178
久米の里	津山市	国道181号	0868-57-7234
醍醐の里	真庭市	国道313号	0867-52-8040
かよう	加賀郡吉備中央町	国道484号	0866-55-6008
笠岡ベイファーム	笠岡市	国道2号笠岡バイパス	0865-67-6755
広島県17駅			
リストアステーション	庄原市	国道432号	0824-88-3050
遊YOUさろん東城	庄原市	国道182号	08477-2-4444
さんわ182ステーション	神石郡神石高原町	国道182号	0847-85-2550
豊平どんぐり村	山県郡北広島町	主要地方道安佐豊平芸北線	0826-84-1313
来夢とごうち	山県郡安芸太田町	国道191号	0826-28-1800
よがんす白竜	三原市	国道432号	0847-35-3022
アリストめまぐま	福山市	主要地方道鞆松永線	084-987-5000
スパ羅漢	廿日市市	国道186号	0829-72-2221
ゆめランド布野	三次市	国道54号	0824-54-2929
ふおレスト君田	三次市	主要地方道三次高野線	0824-53-7021
クロスロードみつぎ	尾道市	国道486号	0848-76-3115
舞ロードIC千代田	山県郡北広島町	主要地方道浜田八重可部線	0826-72-0171
北の関宿安芸高田	安芸高田市	主要地方道三次美土里線	0826-57-1657
湖畔の里福富	東広島市	国道375号(バイパス)	082-435-2110
たけはら	竹原市	国道185号	0846-23-5100
みはら神明の里	三原市	国道2号三原バイパス	0848-63-8585
たかの	庄原市	主要地方道三次高野線	未定 ※平成25年3月供用開始
山口県20駅			
阿武町	阿武郡阿武町	国道191号	08388-2-0355
萩往還	萩市	主要地方道萩秋芳線	0838-22-9889
あさひ	萩市	国道262号	0838-56-0278
あいお	山口市	県道大海秋穂二島線	083-984-5704
ゆとりパークたまがわ	萩市	国道191号	08387-2-1150
サザンセトとうわ	大島郡周防大島町	国道437号	0820-78-0033
きくがわ	下関市	国道491号	083-287-4649
ハピネスふくえ	萩市	主要地方道萩篠生線	0838-52-0356
長門峡	山口市	国道9号	083-955-0777
ピュアラインにしき	岩国市	国道187号	0827-71-0011
おふく	美祿市	国道316号	0837-56-5005
みとう	美祿市	国道435号	08396-2-2500
仁保の郷	山口市	国道376号	083-929-0480
萩しーまーと	萩市	主要地方道萩川上線	0838-24-4937
願成就温泉	山口市	国道9号	08395-7-0118
うり坊の郷 katamata	萩市	国道315号	08388-8-0114
蛸街道西ノ市	下関市	主要県道下関長門線	083-767-0241
きらら あじす	山口市	(県)きらら浜沖の原線・(県)山口阿知須宇部線	0836-66-1001
萩・さんさん三見	萩市	国道191号萩三隅道路	0838-27-0041
北浦街道 豊北	下関市	国道191号	083-786-0111

資料:国土交通省道路局