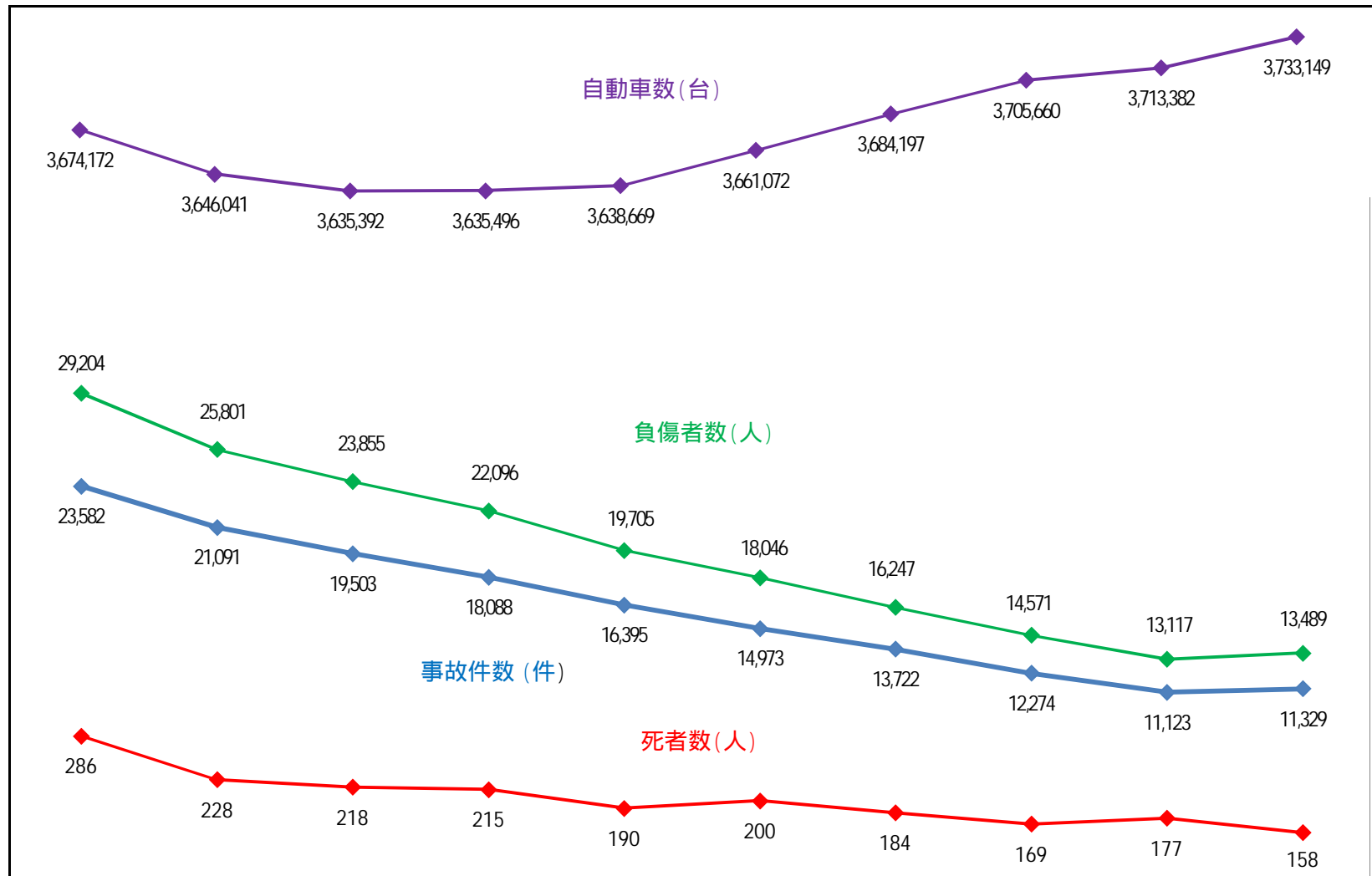


# (1) 北海道における交通事故の推移

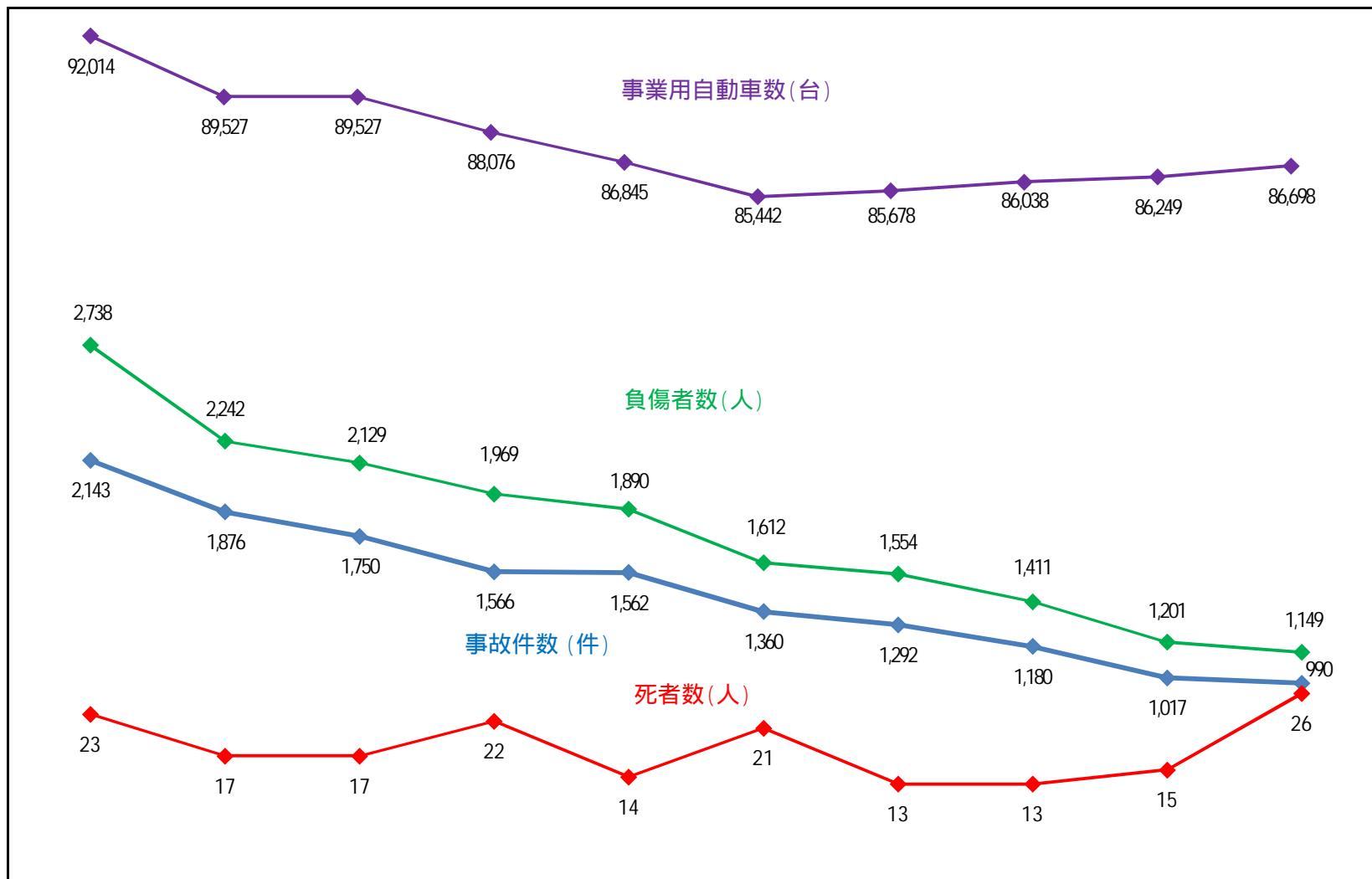


	平成19年	平成20年	平成21年	平成22年	平成23年	平成24年	平成25年	平成26年	平成27年	平成28年
事故件数(件)	23,582	21,091	19,503	18,088	16,395	14,973	13,722	12,274	11,123	11,329
死者数(人)	286	228	218	215	190	200	184	169	177	158
負傷者数(人)	29,204	25,801	23,855	22,096	19,705	18,046	16,247	14,571	13,117	13,489
自動車台数(台)	3,674,172	3,646,041	3,635,392	3,635,496	3,638,669	3,661,072	3,684,197	3,705,660	3,713,382	3,733,149

(注) 1. 事故件数及び死傷者数は北海道警察本部資料による人身事故のみの数です。

2. 自動車台数は北海道運輸局資料による各年12月末の自動車(被けん引自動車、小型特殊を除く)の台数です。

## (2) 北海道における事業用自動車事故の推移

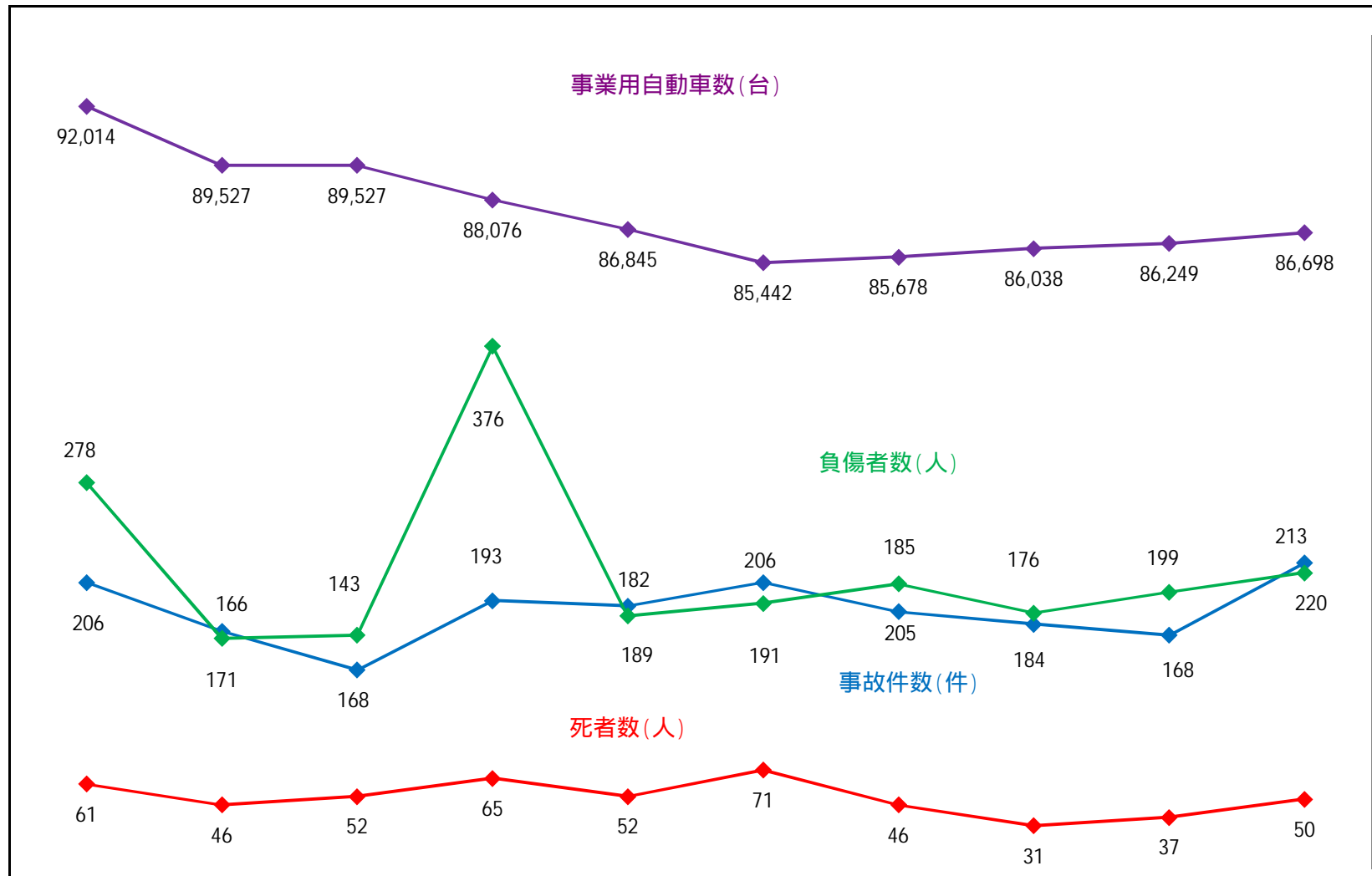


	平成19年	平成20年	平成21年	平成22年	平成23年	平成24年	平成25年	平成26年	平成27年	平成28年
事故件数(件)	2,143	1,876	1,750	1,566	1,562	1,360	1,292	1,180	1,017	990
死者数(人)	23	17	17	22	14	21	13	13	15	26
負傷者数(人)	2,738	2,242	2,129	1,969	1,890	1,612	1,554	1,411	1,201	1,149
自動車台数(台)	92,014	89,527	89,527	88,076	86,845	85,442	85,678	86,038	86,249	86,698

(注) 1. 事故件数及び死傷者数は北海道警察本部資料による人身事故のみの数です。

2. 自動車台数は北海道運輸局資料による各年12月末の事業用自動車(軽自動車、被けん引自動車を除く)の台数です。

### (3) 北海道における事業用自動車による重大事故の推移



	平成19年	平成20年	平成21年	平成22年	平成23年	平成24年	平成25年	平成26年	平成27年	平成28年
事故件数(件)	206	171	143	193	189	206	185	176	168	220
死者数(人)	61	46	52	65	52	71	46	31	37	50
負傷者数(人)	278	166	168	376	182	191	205	184	199	213
自動車台数(台)	92,014	89,527	89,527	88,076	86,845	85,442	85,678	86,038	86,249	86,698

(注) 1. 事故件数及び死傷者数は自動車自動車事故報告規則に基づき報告された事業用自動車による事故について集計したものです。(車両故障除く)

2. 自動車台数は北海道運輸局資料による各年12月末の事業用自動車(軽自動車、被けん引自動車を除く)の台数です。



(イ)重大事故の業態別100件当たり発生状況

区分 業態	件数	死者数	負傷者数			事故100件当たり			
			重傷	軽傷	計	死者数	負傷者数		
							重傷	軽傷	計
バス	280		15	50	91		5.4	17.9	32.5
ハイ・タク	43	5	29	16	27	11.6	67.4	37.2	62.8
トラック	134	45	49	54	81	33.6	36.6	40.3	60.4
計	457	50	93	120	199	10.9	20.4	26.3	43.5

(ウ)重大事故の業態別事故原因

区分 業態	乗務員		運転者の健康起因		車両		旅客		積載物		道路		相手方		その他		合計	
	件数	%	件数	%	件数	%	件数	%	件数	%	件数	%	件数	%	件数	%	件数	%
バス	14	6.2	11	4.9	193	85.4	1	0.4		0.0		0.0	7	3.1		0.0	226	100.0
ハイ・タク	24	72.7	2	6.1	1	3.0		0.0		0.0		0.0	6	18.2		0.0	33	100.0
トラック	22	45.8	1	2.1	7	14.6		0.0		0.0		0.0	16	33.3	2	4.2	48	100.0
計	60	19.5	14	4.6	201	65.5	1	0.3		0.0		0.0	29	9.4	2	0.7	307	100.0

(エ)重大事故の業態別千台当たり発生状況推移

支局	年 項目等 業態	24			25			26			27			28		
		事故件数	千台当り 件数	対象 自動車数	事故件数	千台当り 件数	対象 自動車数	事故件数	千台当り 件数	対象 自動車数	事故件数	千台当り 件数	対象 自動車数	事故件数	千台当り 件数	対象 自動車数
		札幌	バス	33	9.4	3,494	23	6.6	3,495	32	8.9	3,595	35	9.6	3,663	37
	ハイ・タク	25	3.2	7,811	17	2.2	7,763	20	2.6	7,751	24	3.1	7,747	33	4.3	7,650
	トラック	42	1.4	30,274	40	1.3	30,532	42	1.4	30,773	34	1.1	31,133	43	1.4	31,486
	計	100	2.4	41,579	80	1.9	41,790	94	2.2	42,119	93	2.2	42,543	113	2.6	43,365
旭川	バス	5	5.7	876	4	4.5	884	6	6.7	899	5	5.6	889	4	4.5	894
	ハイ・タク	6	4.3	1,393	2	1.4	1,390	5	3.7	1,365	1	0.7	1,342			1,318
	トラック	12	1.5	8,053	19	2.3	8,136	9	1.1	8,166	15	1.9	8,098	18	2.2	8,088
	計	23	2.2	10,322	25	2.4	10,410	20	1.9	10,430	21	2.0	10,329	22	2.0	10,809
函館	バス	2	4.0	500	2	4.1	486	1	2.0	492	2	4.0	504	1	1.9	535
	ハイ・タク	2	1.9	1,064	4	3.8	1,045			997	2	2.0	994	3	3.0	997
	トラック	10	2.1	4,805	15	3.2	4,746	8	1.7	4,642	9	2.0	4,615	11	2.4	4,592
	計	14	2.2	6,369	21	3.3	6,277	9	1.5	6,131	13	2.1	6,113	15	2.2	6,821
室蘭	バス	2	2.9	695	2	2.9	698	1	1.4	729	2	2.8	726	4	5.4	741
	ハイ・タク	3	3.8	785	2	2.6	778	1	1.3	752	1	1.3	752	3	4.0	747
	トラック	18	2.4	7,607	15	2.0	7,606	12	1.6	7,680	15	2.0	7,689	19	2.5	7,715
	計	23	2.5	9,087	19	2.1	9,082	14	1.5	9,161	18	57.7	312	26	2.7	9,718
釧路	バス			307	2	6.6	304	4	12.9	309	1	3.2	311	1	3.2	310
	ハイ・タク	6	9.4	637	3	4.8	631	6	9.7	621	1	1.6	613	3	5.0	603
	トラック	12	2.1	5,629	12	2.1	5,633	10	1.8	5,662	5	0.9	5,572	21	3.7	5,626
	計	18	2.7	6,573	17	2.6	6,568	20	3.0	6,592	7	1.1	6,496	25	3.6	6,995
帯広	バス	1	3.1	324	1	3.0	337	1	3.1	322	1	3.0	335	1	2.9	346
	ハイ・タク	2	3.6	555	2	3.6	551			543			547	1	1.8	545
	トラック	18	3.1	5,744	14	2.4	5,801	11	1.9	5,879	8	1.4	5,885	7	1.2	5,873
	計	21	3.2	6,623	17	2.5	6,689	12	1.8	6,744	9	1.3	6,767	9	1.3	6,756
北見	バス	2	5.6	360	1	2.8	359	2	5.6	358	1	2.8	358	3	8.2	365
	ハイ・タク			438			437			420	1		411			411
	トラック	5	1.2	4,091	5	1.2	4,066	5	1.2	4,083	6	1.5	4,065	7	1.7	4,048
	計	7	1.4	4,889	6	1.2	4,862	7	1.4	4,861	7	1.4	4,834	10	2.0	5,063
局計	バス	45	6.9	6,556	35	5.3	6,563	47	7.0	6,704	47	6.9	6,786	51	7.3	6,999
	ハイ・タク	44	3.5	12,683	30	2.4	12,595	32	2.6	12,449	29	2.3	12,406	43	3.5	12,271
	トラック	117	1.8	66,203	120	1.8	66,520	97	1.5	66,885	92	1.4	67,057	126	1.9	67,428
	計	206	2.4	85,442	185	2.2	85,678	176	2.0	86,038	168	1.9	86,249	220	2.5	86,698

(注) 事故件数は車両故障によるものを除く。

(オ) 重大事故の業態・種類別発生状況の推移

年	事故の種類 業態	合計			転覆			転落			路外逸脱			火災			踏切			衝突			車内			死傷			健康起因			危険物等			車両故障			飲酒・無免許			その他		
		件数	死者	傷者	件数	死者	傷者	件数	死者	傷者	件数	死者	傷者	件数	死者	傷者	件数	死者	傷者	件数	死者	傷者	件数	死者	傷者	件数	死者	傷者	件数	死者	傷者	件数	死者	傷者	件数	死者	傷者	件数	死者	傷者			
24	バス	109	5	50				2			1			3					11	5	24	18		18	5		5	5		3								1		3			
	ハイ・タク	44	5	54	1		1	2						1		1			7	1	17	1		1	27	2	31	5		4													
	トラック	124	61	87	10		7	14	3	5	1	1		10		1		4	58	44	61				17	12	6	4	1	7						1		1	1	1			
	計	277	71	191	11		8	18	3	5	2	1		14		1	2	4	76	50	102	19		19	49	14	42	14	1	14						1		2	1	4			
25	バス	160	3	63				2			1	1	1	1					9		43	16		16	3	2	1	3		2													
	ハイ・タク	31	2	27				4				3							8	2	6	1		1	16		16	1		1													
	トラック	130	9	115	12		15	15	1	2	3		2	8		2	1	52	5	79				18	2	14	2									4		1	4	1	1		
	計	321	14	205	12		15	21	1	5	4	1	3	9		2	1	69	7	128	17		17	37	4	31	6		3							4		1	4	1	1		
26	バス	269	2	75				5		31	1	2	3					4	1	7	23		27	3		3	8	1	5														
	ハイ・タク	32	3	31	2		3				1								7		11	1		1	18		16	2	2										1	1			
	トラック	103	3	78	8		5	13		4	1			9				48	3	56				14		10										2		1	2		2		
	計	404	8	184	10		8	18		35	3	2	12					59	4	74	24		28	35		29	10	3	5								2		1	3	1	2	
27	バス	234	1	91				1						1					8		54	25		31	7	1	6	5															
	ハイ・タク	31	4	27				1						3					4	1	8	1		1	20	2	18	1	1														
	トラック	108	2	81	9		2	17		2				10		1	1	1	45	1	70				13	1	4	2									1			3		1	
	計	373	7	199	9		2	19		2				14		1	1	1	57	2	132	26		32	40	4	28	8	1									1		3		1	
28	バス	280		65				4		14				7					4		14	15		28	5		5	15		1										1		3	
	ハイ・タク	43	5	45	1		1							1						11		17			28	5	27	2															
	トラック	134	45	103	12	1	5	19	3	8				12		1	1	4	56	32	71				21	7	13	3	1	1									1		1		
	計	457	50	213	13	1	6	23	3	22				20		1	1	4	71	32	102	15		28	54	12	45	20	1	2									1		2	1	3

(6) 支局・業態別の運行管理者選任数

平成28年3月31日 現在

支局	業態					旅 客					貨 物					合 計
	乗 合	貸 切	乗 用	特 定	計	特 積	そ の 他	特 定	特定二種	計	特 積	そ の 他	特 定	特定二種	計	
札幌	278	420	657	18	1,373	368	3777	22	1	4,168	5,541					
旭川	115	64	133	5	317	36	1041	5	2	1,084	1,401					
函館	63	58	97	1	219	120	584	4	0	708	927					
室蘭	52	80	80	3	215	95	844	2	1	942	1,157					
釧路	24	30	67	0	121	80	571	7	0	658	779					
帯広	33	26	48	6	113	106	613	5	0	724	837					
北見	42	29	49	2	122	29	564	3	0	596	718					
局 計	607	707	1,131	35	2,480	834	7,994	48	4	8,880	11,360					

(7) 支局・業態別の整備管理者選任状況

平成28年3月31日 現在

支局	業種 項目	事業用									自家用									合 計		
		バ ス			ハイ・タク			トラック			レンタカー			バ ス			そ の 他					
		選任届出 本 抛 数	選任届出 事業者数	選任届出 人員数	選任届出 本 抛 数	選任届出 事業者数	選任届出 人員数	選任届出 本 抛 数	選任届出 事業者数	選任届出 人員数	選任届出 本 抛 数	選任届出 事業者数	選任届出 人員数	選任届出 本 抛 数	選任届出 事業者数	選任届出 人員数	選任届出 本 抛 数	選任届出 事業者数	選任届出 人員数	選任届出 本 抛 数	選任届出 事業者数	選任届出 人員数
札幌	200	157	286	150	125	335	2,137	1,850	2,555	321	194	373	1,110	962	1,143	1,881	1,767	3,541	5,799	5,055	8,233	
旭川	76	60	168	53	46	82	619	527	744	137	82	140	390	331	409	131	134	150	1,406	1,180	1,693	
函館	49	34	90	33	32	50	409	357	473	81	62	84	191	176	202	73	66	85	836	727	984	
室蘭	44	36	57	29	20	49	558	491	622	96	73	108	656	628	677	272	231	301	1,655	1,479	1,814	
釧路	24	13	52	16	16	28	402	360	465	52	34	63	240	219	297	46	35	77	780	677	982	
帯広	25	18	38	22	22	37	411	389	482	71	57	72	162	143	187	52	37	56	743	666	872	
北見	34	24	41	16	14	32	321	265	391	51	42	60	174	171	216	76	61	98	672	577	838	
局 計	452	342	732	319	275	613	4,857	4,239	5,732	809	544	900	2,923	2,630	3,131	2,531	2,331	4,308	11,891	10,361	15,416	

(注) 貨物軽自動車運送事業を除いた数字です