

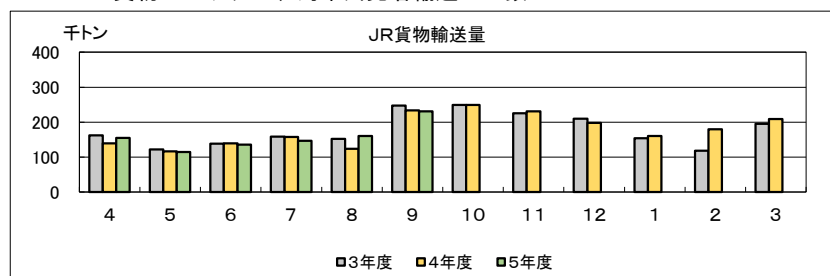
Ⅲ.貨物輸送

鉄道輸送（JR貨物）

単位：千トン、%

区分 年月別	JR貨物										JR貨物コンテナ			
	札幌	前年同期 (月)比	帯広	前年同期 (月)比	旭川	前年同期 (月)比	函館	前年同期 (月)比	合計	前年同期 (月)比	上り (発送)	下り (到着)	合計	前年同期 (月)比
2年度	1,107	98.0	467	93.8	541	99.2	136	98.8	2,252	97.4	1,974	2,070	4,044	95.5
3年度	1,065	96.2	463	99.1	467	86.3	137	100.3	2,132	94.7	1,858	2,009	3,867	95.6
4年度	1,051	98.6	454	98.1	498	106.5	133	97.5	2,136	100.2	1,864	1,914	3,778	97.7
4年 7月～9月	260	91.5	113	89.4	108	102.0	34	81.5	515	92.3	450	449	899	89.8
4年 10月～12月	315	96.3	139	95.7	185	107.9	39	95.8	678	99.1	605	512	1,117	95.9
5年 1月～3月	261	115.8	110	108.0	149	129.3	29	115.7	549	117.4	468	444	912	110.5
5年 4月～6月	215	100.3	88	95.0	71	127.5	31	98.7	405	102.8	343	478	821	96.5
5年 7月～9月	266	102.6	121	107.1	112	104.0	38	109.3	537	104.3	478	478	956	106.4
3年10月～4年9月	1,027	93.3	452	97.0	450	86.9	131	96.0	2,061	92.7	1,801	1,938	3,739	93.5
4年 9月	106	93.8	50	84.0	63	108.2	14	89.0	234	94.5	214	164	377	93.8
4年 10月	115	98.0	51	94.1	69	110.3	15	94.4	249	100.0	227	174	401	97.9
4年 11月	106	100.9	47	97.9	65	109.1	13	100.8	231	102.4	207	172	380	98.7
4年 12月	94	89.8	41	95.1	52	103.6	11	92.4	198	94.3	171	165	336	90.9
5年 1月	74	102.1	33	98.2	45	112.1	8	105.0	160	104.0	138	123	260	97.8
5年 2月	84	150.9	36	137.9	51	164.6	9	138.7	179	151.0	154	138	292	136.6
5年 3月	103	106.0	41	97.4	53	120.3	12	110.4	210	107.6	176	184	360	104.2
5年 4月	80	106.2	32	96.0	34	178.1	9	80.0	155	111.6	134	171	305	95.8
5年 5月	62	96.7	26	97.4	18	104.0	9	107.6	114	98.7	95	142	237	96.7
5年 6月	74	97.4	30	92.1	19	97.9	13	111.3	135	97.3	114	166	280	97.2
5年 7月	81	90.7	32	92.0	20	97.6	13	104.1	146	93.0	125	164	289	93.0
5年 8月	85	133.3	34	125.4	29	121.2	12	141.9	160	129.8	141	150	291	138.3
5年 9月	100	94.3	54	107.8	63	99.5	13	93.4	230	98.5	212	164	376	99.5
直近6か月	482	101.6	209	101.7	183	112.0	68	104.3	942	103.7	821	956	1,777	101.6
直近12か月	1,058	103.0	458	101.2	517	114.9	136	103.8	2,169	105.2	1,893	1,913	3,806	101.8
担当部	北海道運輸局交通政策部													

- ※ 1. 出典：各事業者より任意で提出された集計値（資料提供元：日本貨物鉄道（株）、鉄道部計画課） 4. JR貨物の札幌の輸送量には、苫小牧の輸送量を含む
 2. JR貨物の輸送量は、発送トン数（コンテナ輸送量を含む）
 3. JR貨物コンテナは、对本州発着輸送トン数



Ⅲ.貨物輸送

トラック輸送（特積・一般・ターミナル）

単位：トン、%

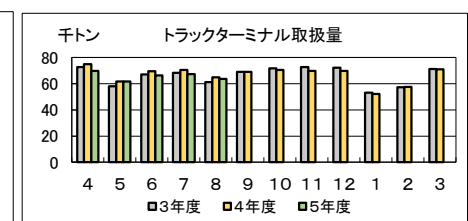
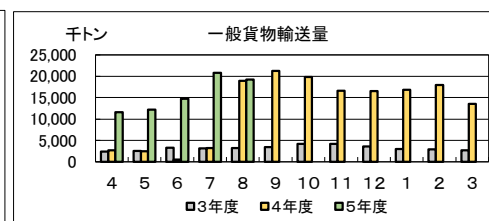
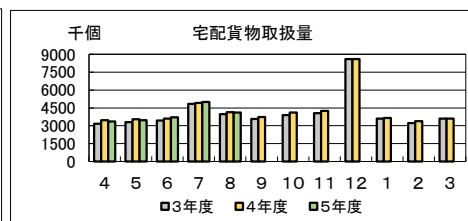
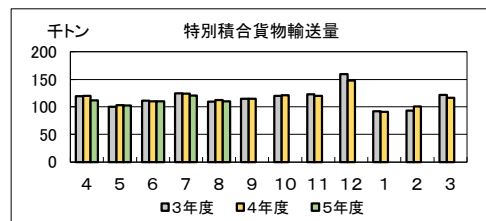
単位：個、%

単位：トン、%

単位：トン、%

区 分 年 月 別	特 別 積 合 貨 物		宅 配 貨 物		一 般 貨 物		トラックターミナル		
	輸 送 量	前年同期 (月) 比	取 扱 量	前年同期 (月) 比	輸 送 量	前年同期 (月) 比	取 扱 量	前年同期 (月) 比	
2 年度	1,350,926	99.3	44,638,058	115.4	42,344,642.4	99.3	784,413	99.8	
3 年度	1,388,101	102.8	49,221,550	110.3	38,660,005.2	91.3	794,676	101.3	
4 年度	1,385,870	99.8	50,967,254	103.5	152,900,283.6	395.5	801,747	100.9	
4 年 4 月 ~ 6 月	336,421	101.9	10,612,703	107.4	8,211,953.6	100.1	206,375	104.3	
4 年 7 月 ~ 9 月	351,593	100.9	12,790,280	103.4	43,399,330.0	443.5	204,671	103.1	
4 年 10 月 ~ 12 月	388,874	96.7	16,937,441	102.4	52,939,000.0	439.0	210,034	145.3	
5 年 1 月 ~ 3 月	308,982	100.5	10,626,830	101.8	48,350,000.0	561.3	180,667	99.5	
5 年 4 月 ~ 6 月	324,521	96.5	10,513,706	99.1	38,442,000.0	468.1	198,023	96.0	
3年9月 ~ 4年8月	1,397,171	101.9	50,214,547	108.4	54,446,276.1	132.2	809,315	103.8	
4 年 8 月	112,623	103.1	4,123,454	104.0	18,940,000.0	591.8	64,880	106.0	
4 年 9 月	114,756	100.3	3,735,214	104.5	21,275,000.0	619.1	69,096	100.1	
4 年 10 月	120,972	101.1	4,105,480	106.0	19,829,000.0	466.4	70,351	97.9	
4 年 11 月	120,101	97.7	4,233,590	104.5	16,568,000.0	393.2	69,839	96.0	
4 年 12 月	147,802	92.7	8,598,371	99.8	16,542,000.0	460.1	69,844	96.8	
5 年 1 月	91,327	99.0	3,641,814	100.9	16,818,000.0	556.6	52,222	98.2	
5 年 2 月	101,005	107.8	3,383,122	105.1	17,982,000.0	627.4	57,462	100.3	
5 年 3 月	116,651	96.0	3,601,894	99.8	13,550,000.0	497.1	70,983	99.7	
5 年 4 月	111,849	93.2	3,357,103	97.0	11,541,000.0	423.4	69,759	93.0	
5 年 5 月	102,378	99.2	3,458,443	97.3	12,203,000.0	489.3	61,744	100.0	
5 年 6 月	110,294	97.4	3,698,160	102.8	14,698,000.0	491.2	66,520	95.5	
5 年 7 月	120,638	97.1	4,982,796	101.0	20,846,000.0	654.6	67,319	95.2	
5 年 8 月	110,263	97.9	4,103,871	99.5	19,189,000.0	101.3	63,609	98.0	
直近6か月	672,072	96.7	23,202,267	99.7	92,027,000.0	278.3	399,934	96.8	
直近12か月	1,368,034	97.9	50,899,858	101.4	201,041,000.0	369.2	788,748	97.5	
担 当 部	北海道運輸局自動車交通部						北海道運輸局交通政策部		

- ※ 1. 出典：各事業者より任意で提出された集計値（資料提供元：特別積合貨物道内主要事業者（7社）、北海道トラックターミナル（株）、自動車輸送統計月報）
- 2. 特別積合貨物の輸送量は、発送トン数
- 3. 宅配貨物の取扱量は、発送個数
- 4. トラックターミナルの取扱量は、発着トン数
- 5. 令和4年8月より一般貨物輸送量は「自動車輸送統計月報」から引用



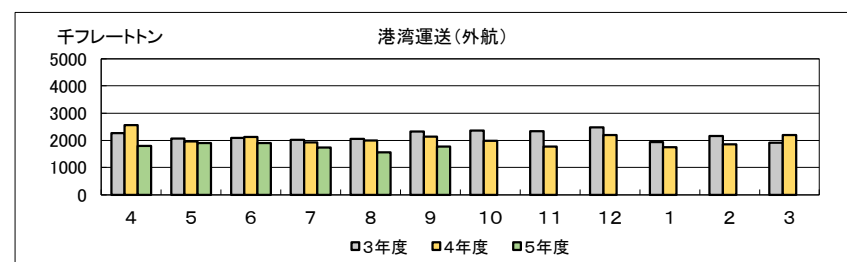
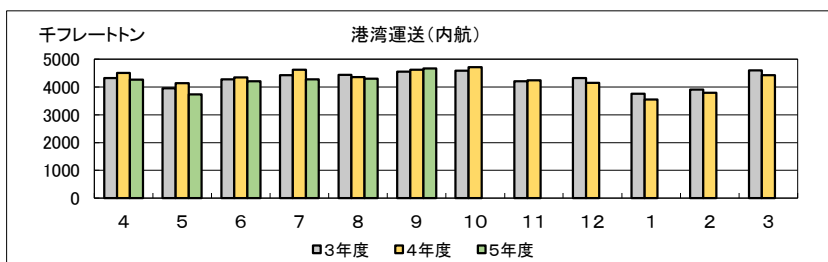
Ⅲ.貨物輸送

港湾運送（内航・外航）

単位：千フレートトン、%

区 分 年 月 別	内 航						外 航						合 計	
	移出	前年同期 (月)比	移入	前年同期 (月)比	合計	前年同期 (月)比	輸出	前年同期 (月)比	輸入	前年同期 (月)比	合計	前年同期 (月)比	合計	前年同期 (月)比
2年度	24,703	100.4	26,623	102.2	51,326	101.3	3,935	75.8	18,291	86.4	22,226	84.3	73,552	95.5
3年度	25,321	102.5	26,033	97.8	51,354	100.1	4,912	124.8	21,096	115.3	26,008	117.0	77,362	105.2
4年度	25,085	99.1	26,329	101.1	51,414	100.1	4,613	93.9	19,827	94.0	24,440	94.0	75,855	98.1
4年 7月～9月	6,624	100.5	6,971	102.2	13,595	101.4	1,144	94.4	4,909	94.5	6,053	94.5	19,648	99.1
4年 10月～12月	6,352	97.6	6,752	102.0	13,104	99.8	1,123	90.9	4,823	81.1	5,946	82.8	19,050	93.8
5年 1月～3月	5,810	96.1	5,937	95.4	11,747	95.7	1,052	90.8	4,755	98.1	5,808	96.7	17,555	96.1
5年 4月～6月	5,935	94.2	6,258	93.8	12,193	94.0	1,037	80.2	4,563	85.5	5,601	84.4	17,794	90.8
5年 7月～9月	6,477	97.8	6,763	97.0	13,240	97.4	910	79.6	4,163	84.8	5,074	83.8	18,314	93.2
3年10月～4年9月	25,475	99.7	26,486	101.0	51,961	100.3	4,833	103.7	21,041	104.8	25,874	104.6	77,835	101.7
4年 9月	2,272	102.4	2,348	100.7	4,620	101.5	339	86.3	1,795	92.8	2,135	91.7	6,755	98.2
4年 10月	2,280	100.3	2,429	104.8	4,708	102.5	377	89.2	1,609	82.7	1,987	83.9	6,695	96.2
4年 11月	2,074	98.1	2,168	103.5	4,242	100.8	323	80.1	1,444	74.8	1,766	75.7	6,009	91.8
4年 12月	1,998	94.4	2,156	97.6	4,154	96.0	423	103.3	1,770	85.6	2,193	88.5	6,347	93.3
5年 1月	1,801	96.2	1,743	92.5	3,545	94.3	290	80.0	1,465	93.3	1,755	90.8	5,299	93.2
5年 2月	1,857	96.1	1,928	97.4	3,785	96.8	376	111.5	1,472	80.9	1,848	85.7	5,633	92.8
5年 3月	2,151	96.0	2,266	96.0	4,417	96.0	386	84.1	1,819	124.7	2,205	115.0	6,622	101.6
5年 4月	2,032	95.3	2,225	94.1	4,258	94.7	314	69.6	1,473	70.0	1,787	70.0	6,045	85.7
5年 5月	1,889	91.1	1,840	89.2	3,729	90.2	375	96.3	1,532	98.1	1,907	97.7	5,636	92.6
5年 6月	2,014	96.2	2,193	97.8	4,207	97.0	348	76.8	1,558	93.0	1,906	89.6	6,113	94.6
5年 7月	2,084	94.0	2,188	91.0	4,272	92.4	303	70.5	1,442	96.6	1,745	90.8	6,016	91.9
5年 8月	2,115	99.1	2,186	98.5	4,301	98.8	298	79.3	1,260	77.7	1,557	78.0	5,858	92.3
5年 9月	2,279	100.3	2,389	101.8	4,668	101.0	310	91.3	1,461	81.4	1,771	83.0	6,439	95.3
直近6か月	12,412	96.0	13,021	95.5	25,433	95.7	1,948	79.9	8,726	85.1	10,674	84.1	36,108	92.0
直近12か月	24,574	96.5	25,710	97.1	50,284	96.8	4,123	85.3	18,305	87.0	22,428	86.7	72,712	93.4
担 当 部	北海道運輸局海事振興部													

- ※ 1. 出典：港湾荷役実績報告書（資料提供元：海事振興部貨物・港運課）
 2. 北海道内7港（小樽、函館、室蘭、苫小牧、釧路、留萌、稚内）の取扱量

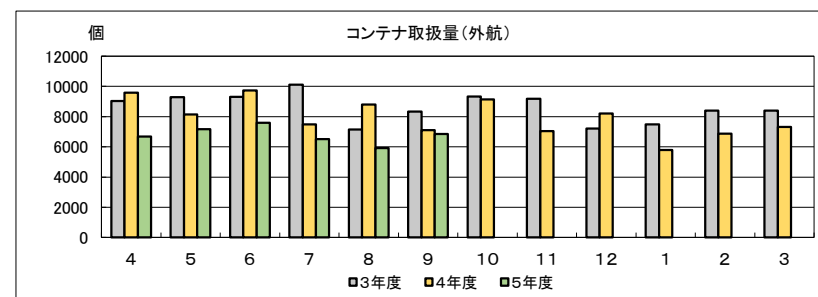
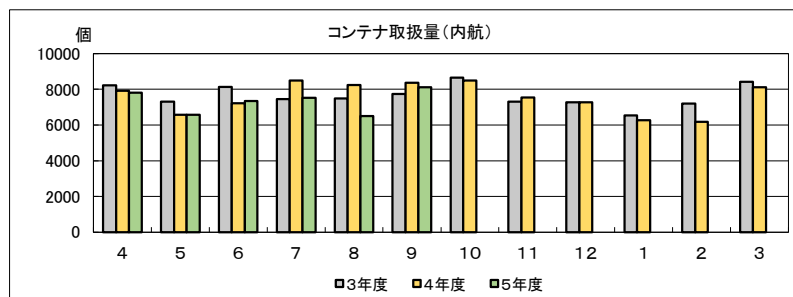


港湾運送（内航・外航コンテナ）

単位：個、%

区分 年月別	内航コンテナ								外航コンテナ					
	20Feet型	前年同期 (月)比	40Feet型	前年同期 (月)比	その他	前年同期 (月)比	合計	前年同期 (月)比	20Feet型	前年同期 (月)比	40Feet型	前年同期 (月)比	合計	前年同期 (月)比
2年度	6,931	163.7	6,687	162.8	84,216	93.9	97,834	99.8	35,038	90.2	70,253	90.0	105,291	90.0
3年度	3,686	53.2	3,483	52.1	84,537	100.4	91,706	93.7	35,151	100.3	68,095	96.9	103,246	98.1
4年度	3,643	98.8	3,624	104.0	83,374	98.6	90,641	98.8	31,003	88.2	64,198	94.3	95,201	92.2
4年 7月～9月	955	102.2	941	124.1	23,216	110.7	25,112	110.8	7,431	88.7	15,956	92.6	23,387	91.3
4年 10月～12月	922	101.4	972	127.7	21,409	99.4	23,303	100.4	8,221	88.3	16,146	98.4	24,367	94.8
5年 1月～3月	762	86.4	938	88.5	18,836	93.2	20,536	92.7	6,902	80.6	13,077	83.2	19,979	82.3
5年 4月～6月	761	75.8	727	94.0	20,485	102.9	21,973	101.3	6,887	81.5	14,316	75.3	21,203	77.2
5年 7月～9月	878	91.9	803	85.3	20,452	88.1	22,133	88.1	6,907	92.9	12,358	77.5	19,265	82.4
3年10月～4年9月	3,750	104.2	3,535	97.7	84,886	95.7	92,171	96.1	33,747	95.2	67,098	95.2	100,845	95.2
4年 9月	337	97.7	422	283.2	7,613	105.0	8,372	108.1	2,232	75.7	4,866	90.2	7,098	85.0
4年 10月	358	106.9	352	176.9	7,777	95.8	8,487	98.1	3,170	88.2	5,952	103.8	9,122	97.8
4年 11月	259	93.8	300	103.8	6,984	103.5	7,543	103.2	2,280	73.3	4,758	78.4	7,038	76.7
4年 12月	305	102.3	320	117.2	6,648	99.5	7,273	100.2	2,771	106.4	5,436	118.2	8,207	114.0
5年 1月	213	75.8	366	100.8	5,682	96.5	6,261	95.8	2,002	70.6	3,786	81.5	5,788	77.4
5年 2月	265	89.5	309	99.7	5,598	85.0	6,172	85.0	2,443	86.6	4,420	79.2	6,863	81.7
5年 3月	284	93.1	263	68.0	7,556	97.7	8,103	96.2	2,457	84.8	4,871	88.6	7,328	87.3
5年 4月	269	61.7	180	70.0	7,356	101.9	7,805	98.7	2,272	74.4	4,429	67.7	6,701	69.8
5年 5月	220	80.9	200	114.3	6,147	100.5	6,567	100.0	2,260	93.1	4,909	86.0	7,169	88.1
5年 6月	272	91.9	347	101.8	6,982	106.1	7,601	105.3	2,355	79.3	4,978	73.5	7,333	75.3
5年 7月	290	95.7	203	77.8	7,031	88.6	7,524	88.5	2,342	100.5	4,167	80.8	6,509	87.0
5年 8月	232	73.7	263	101.9	6,008	78.4	6,503	78.9	2,110	73.6	3,804	64.1	5,914	67.2
5年 9月	356	105.6	337	79.9	7,413	97.4	8,106	96.8	2,455	110.0	4,387	90.2	6,842	96.4
直近6か月	1,639	83.7	1,530	89.3	40,937	94.9	44,106	94.2	13,794	86.9	26,674	76.3	40,468	79.6
直近12か月	3,323	88.6	3,440	97.3	81,182	95.6	87,945	95.4	28,917	85.7	55,897	83.3	84,814	84.1
担当部	北海道運輸局海事振興部													

- ※ 1. 出典：港湾荷役実績報告書（資料提供元：海事振興部貨物・港運課）
- 2. 北海道内7港（小樽、函館、室蘭、苫小牧、釧路、留萌、稚内）の取扱量
- 3. 実入りコンテナの取扱実績
- 4. 内航「その他」のコンテナは、主に12フィート（5トン）コンテナ

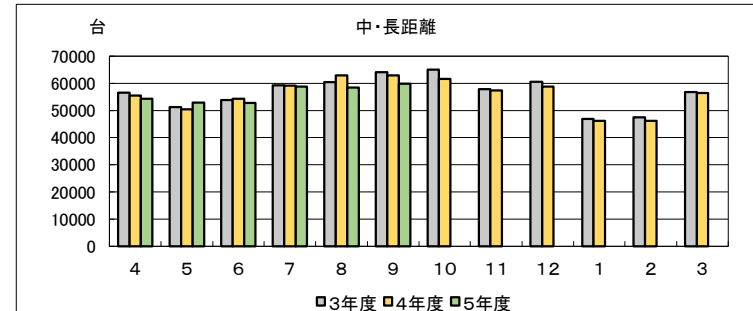
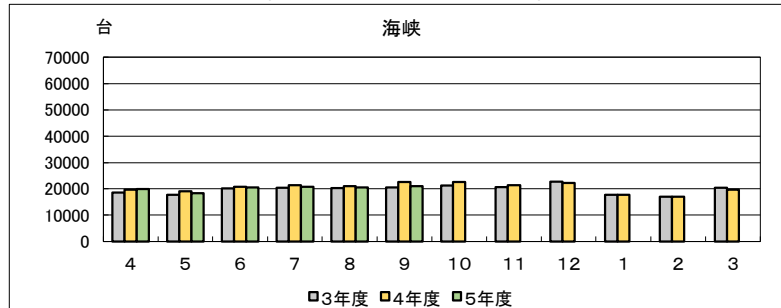


船舶輸送（フェリー）

単位：台、%

区 分 年 月 別	海 峡						中 ・ 長 距 離					
	下り	前年同期 (月) 比	上り	前年同期 (月) 比	合計	前年同期 (月) 比	下り	前年同期 (月) 比	上り	前年同期 (月) 比	合計	前年同期 (月) 比
1 年度	116,244	98.9	117,152	99.5	233,396	99.2	348,685	99.8	325,766	100.4	674,451	100.1
2 年度	112,980	97.2	117,218	100.1	230,198	98.6	338,831	97.2	315,698	96.9	654,529	97.0
3 年度	120,479	106.6	124,551	106.3	245,030	106.4	345,154	101.9	326,672	103.5	671,826	102.6
4 年 4 月 ~ 6 月	29,530	106.3	29,936	104.3	59,466	105.3	83,224	97.3	77,005	101.1	160,229	99.1
4 年 7 月 ~ 9 月	31,703	106.5	33,212	105.6	64,915	106.0	94,263	101.3	90,658	99.8	184,921	100.6
5 年 10 月 ~ 12 月	26,665	83.9	27,809	84.7	54,474	84.3	76,821	80.8	72,062	81.6	148,883	81.2
5 年 1 月 ~ 3 月	29,369	109.5	29,444	104.1	58,813	106.7	83,084	106.1	76,823	105.5	159,907	105.8
5 年 4 月 ~ 6 月	30,469	103.2	31,927	106.7	62,396	104.9	90,271	108.5	86,754	112.7	177,025	110.5
3年10月～4年9月	119,826	105.7	124,258	105.3	244,084	105.5	350,899	101.3	328,796	101.5	679,695	101.4
4 年 9 月	10,910	110.5	11,689	109.3	22,599	109.9	31,849	99.4	31,139	97.3	62,988	98.4
4 年 10 月	10,954	105.6	11,652	106.8	22,606	106.2	31,164	92.2	30,441	97.6	61,605	94.8
4 年 11 月	10,415	104.3	10,990	103.0	21,405	103.6	29,109	98.5	28,242	99.9	57,351	99.2
4 年 12 月	11,212	98.3	10,952	97.4	22,164	97.8	30,573	96.4	28,264	98.0	58,837	97.2
5 年 1 月	8,536	100.7	9,310	100.9	17,846	100.8	23,209	97.6	23,073	100.0	46,282	98.8
5 年 2 月	8,346	101.4	8,605	98.5	16,951	99.9	23,585	95.1	22,603	99.3	46,188	97.1
5 年 3 月	9,783	96.7	9,894	95.9	19,677	96.3	30,027	100.9	26,386	97.7	56,413	99.4
5 年 4 月	10,032	101.9	9,907	101.7	19,939	101.8	28,207	96.9	26,006	98.6	54,213	97.7
5 年 5 月	8,980	96.0	9,303	95.6	18,283	95.8	27,445	106.2	25,462	103.7	52,907	105.0
5 年 6 月	10,357	100.3	10,234	97.8	20,591	99.1	27,432	97.0	25,355	97.3	52,787	97.1
5 年 7 月	10,184	96.5	10,607	98.3	20,791	97.4	30,109	97.8	28,638	101.3	58,747	99.5
5 年 8 月	10,097	98.6	10,482	97.6	20,579	98.1	29,629	93.7	28,774	92.1	58,403	92.9
5 年 9 月	10,188	93.4	10,838	92.7	21,026	93.0	30,533	95.9	29,342	94.2	59,875	95.1
直近6か月	59,838	97.7	61,371	97.2	121,209	97.4	173,355	97.7	163,577	97.6	336,932	97.6
直近12か月	119,084	99.4	122,774	98.8	241,858	99.1	341,022	97.2	322,586	98.1	663,608	97.6
担 当 部	北海道運輸局海事振興部											

※ 1. 出典：各事業者より任意で提出された数値を海事振興部旅客・船舶産業課にて集計（資料提供元：海事振興部旅客・船舶産業課）
 2. 下りは本州発北海道着便、上りは北海道発本州着便



Ⅲ.貨物輸送

航空輸送（国内）

単位：トン、%

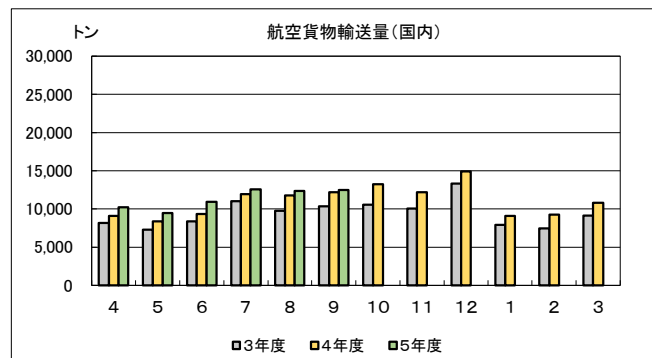
区 分 年 月 別	輸 送 量	前年同期 (月) 比
2 年度	108,880	64.5
3 年度	113,362	104.1
4 年度	132,210	116.6
4 年 7 月～ 9 月	35,915	115.4
4 年 10 月～ 12 月	40,332	118.9
5 年 1 月～ 3 月	29,158	119.0
5 年 4 月～ 6 月	30,576	114.1
5 年 7 月～ 9 月	37,338	104.0
3年10月～4年9月	121,141	107.9
4 年 9 月	12,200	118.0
4 年 10 月	13,211	125.4
4 年 11 月	12,202	121.6
4 年 12 月	14,919	111.8
5 年 1 月	9,117	115.3
5 年 2 月	9,231	123.6
5 年 3 月	10,810	118.3
5 年 4 月	10,213	112.4
5 年 5 月	9,444	112.9
5 年 6 月	10,919	116.8
5 年 7 月	12,557	105.3
5 年 8 月	12,328	104.6
5 年 9 月	12,453	102.1
直近6か月	67,913	108.3
直近12か月	137,403	113.4
担 当 部	北海道運輸局交通政策部	

新千歳空港―道外主要空港間貨物輸送量

単位：Kg、%

航 空 路	5年9月	4年9月	対前年 同月比
新千歳～東京(羽田)	10,013,023	9,550,016	104.8
新千歳～大阪(伊丹)	711,769	462,173	154.0
新千歳～大阪(関空)	39,622	62,688	63.2
新千歳～名古屋(中部)	159,974	214,539	74.6
担 当 部	北海道運輸局交通政策部		

- ※ 1. 出典：道内各空港事務所、出張所及び北海道エアポート（株）より任意で提出された集計値
（資料提供元：道内各空港事務所、出張所及び北海道エアポート（株））
2. 道内各空港相互間の取扱量は、発ベースの集計



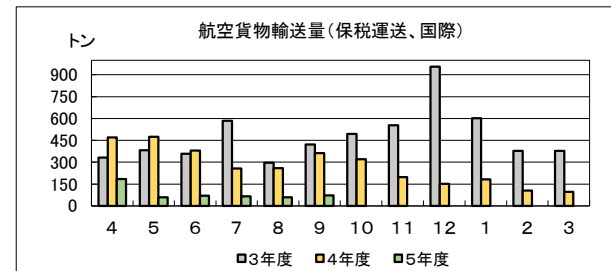
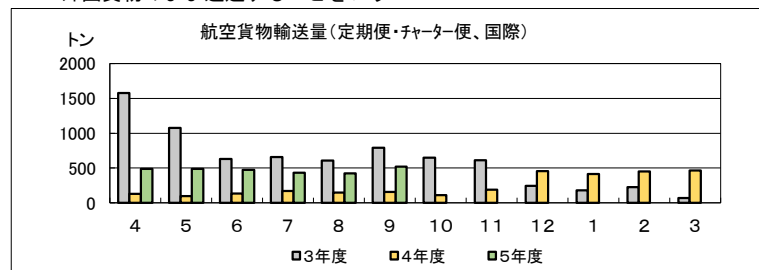
Ⅲ.貨物輸送

航空輸送（国際）

単位：トン、%

区 分 年 月 別	定期便及びチャーター便		保税運送物		合 計					
	取扱量	前年同期 (月) 比	取扱量	前年同期 (月) 比	積荷	前年同期 (月) 比	卸荷	前年同期 (月) 比	合計	前年同期 (月) 比
2 年度	10,606.9	70.7	2,106.2	194.7	11,533.2	98.7	1,179.9	26.6	12,713.1	78.9
3 年度	7,338.3	69.2	5,735.0	272.3	9,604.7	83.3	2,360.5	200.1	11,965.2	94.1
4 年度	2,926.5	39.9	3,249.0	56.7	5,070.1	52.8	1,228.7	52.1	6,298.8	52.6
4 年 7 月 ~ 9 月	475.1	23.0	878.0	67.4	1,069.6	37.6	283.5	54.0	1,353.1	40.2
4 年 10 月 ~ 12 月	758.5	50.3	666.9	33.3	1,104.9	40.0	422.7	56.3	1,425.4	40.6
5 年 1 月 ~ 3 月	1,330.0	277.3	382.1	28.1	1,450.3	99.6	282.9	74.2	1,712.1	93.2
5 年 4 月 ~ 6 月	1,454.3	400.7	312.0	23.6	1,373.0	95.0	411.3	171.7	1,766.4	104.8
5 年 7 月 ~ 9 月	1,375.3	289.5	194.8	22.2	1,205.4	112.7	364.7	128.6	1,570.1	116.0
3年10月 ~ 4年9月	2,826.8	20.3	5,562.2	165.8	6,733.2	47.7	1,655.7	79.1	8,389.0	48.5
4 年 9 月	155.0	19.6	362.2	85.7	403.0	41.4	114.3	47.4	517.3	42.6
4 年 10 月	112.5	17.3	318.6	64.3	324.8	33.9	106.3	56.8	431.1	37.7
4 年 11 月	189.3	30.9	197.6	35.7	281.6	37.4	167.3	40.5	386.9	33.2
4 年 12 月	456.7	184.8	150.7	15.8	498.5	47.4	149.1	98.3	607.3	50.5
5 年 1 月	415.4	233.0	182.4	30.3	501.8	82.2	96.1	56.7	597.8	76.6
5 年 2 月	449.5	196.6	104.3	27.6	469.1	99.8	84.6	62.2	553.8	91.3
5 年 3 月	465.1	639.9	95.4	25.2	479.4	127.9	102.2	134.7	560.5	124.4
5 年 4 月	490.0	376.2	184.7	39.3	460.9	90.9	213.7	230.7	674.7	112.4
5 年 5 月	490.3	493.2	58.5	12.3	457.8	91.7	90.9	122.8	548.7	95.8
5 年 6 月	474.1	355.7	68.9	18.2	454.2	103.5	106.6	146.2	543.0	106.1
5 年 7 月	432.8	252.8	64.9	25.4	385.1	113.0	112.6	130.2	497.7	116.5
5 年 8 月	423.6	284.5	56.6	21.8	347.3	106.6	132.8	160.4	480.2	117.5
5 年 9 月	519.0	334.8	73.3	20.2	473.0	117.4	119.3	104.4	592.3	114.5
直 近 6 か 月	2,829.7	337.7	506.8	23.0	2,578.4	102.5	776.0	148.3	3,336.5	109.8
直 近 12 か 月	4,918.2	174.0	1,555.7	28.0	5,133.6	76.2	1,481.6	89.5	6,473.9	77.2
担 当 部										

- ※ 1. 出典：新千歳空港事務所及び北海道エアポート（株）より任意で提出された集計値（資料提供元：新千歳空港事務所及び北海道エアポート（株））
- 2. 保税運送物とは、国内線取扱保税運送をいう
- 3. 保税運送とは、輸出入しようとする貨物を積荷港又は揚げ港で通関せず、税関の承認を得たほかの開港または保税地域相互間を外国貨物のまま運送することをいう



Ⅲ.貨物輸送

営業倉庫

単位：トン、%

区 分 年 月 別	普通倉庫					貯蔵槽倉庫					冷蔵倉庫				
	入庫高	前年同期 (月)比	保管残高	前年同期 (月)比	利用率	入庫高	前年同期 (月)比	保管残高	前年同期 (月)比	利用率	入庫高	前年同期 (月)比	保管残高	前年同期 (月)比	利用率
2年度	760,278	107.4	175,375	100.6	83.0	3,616,094	109.4	509,285	101.1	68.2	288,343	90.4	47,021	97.3	28.7
3年度	923,828	121.5	172,971	98.6	82.7	3,787,163	104.7	487,078	95.6	70.8	297,929	103.3	46,451	98.8	29.2
4年度	994,858	107.7	180,742	104.5	83.2	3,809,023	100.6	479,765	98.5	68.0	294,668	98.9	49,598	106.8	32.8
4年4月～6月	238,410	102.7	175,036	100.7	83.4	952,062	90.2	457,157	93.4	65.9	76,093	103.0	49,480	107.1	30.0
4年7月～9月	248,966	110.8	173,736	101.5	83.9	1,031,758	117.8	479,822	92.2	72.3	77,458	103.9	52,488	110.2	31.2
4年10月～12月	287,857	118.8	186,938	109.3	83.2	908,491	104.4	508,882	105.6	66.6	80,248	93.8	53,323	106.8	31.8
5年1月～3月	219,625	97.7	187,259	106.4	82.4	916,712	93.0	473,199	103.6	67.3	60,869	95.1	43,102	102.5	27.3
5年4月～6月	270,871	113.6	179,931	102.8	82.5	960,077	100.8	463,587	101.4	69.7	72,965	95.9	43,750	88.4	30.4
3年7月～4年6月	930,043	111.5	173,280	99.0	82.9	3,684,092	99.8	479,063	93.8	68.4	300,165	103.2	47,272	101.6	29.5
4年6月	83,549	99.2	175,743	98.6	84.2	312,423	79.2	442,486	82.8	65.9	26,779	110.4	51,181	109.5	30.0
4年7月	85,477	112.8	177,877	102.1	83.0	343,835	144.0	461,187	93.7	72.3	26,663	99.3	52,654	110.5	31.2
4年8月	81,289	106.4	175,112	102.3	86.2	304,863	99.6	450,712	87.7	72.3	26,615	112.4	52,082	110.2	31.2
4年9月	82,200	113.4	168,218	100.1	82.5	383,060	115.6	527,567	94.9	72.3	24,180	100.8	52,727	109.9	31.2
4年10月	90,948	119.2	177,087	103.5	81.1	315,550	133.0	536,944	111.3	66.6	26,380	91.3	54,012	106.4	31.8
4年11月	98,675	123.7	189,038	109.3	83.7	280,931	83.8	508,202	99.9	66.6	25,978	97.0	54,380	107.8	31.8
4年12月	98,234	113.9	194,688	115.1	84.8	312,010	104.8	481,499	106.0	66.6	27,890	93.4	51,577	106.2	31.8
5年1月	62,999	88.6	193,260	108.0	81.9	336,219	110.1	520,424	116.0	67.3	17,765	87.6	44,392	104.7	27.3
5年2月	70,793	106.7	188,590	107.1	83.4	206,681	72.0	428,694	96.9	67.3	19,527	96.7	42,705	101.5	27.3
5年3月	85,833	98.3	179,928	104.2	81.9	373,812	95.1	470,479	98.3	67.3	23,577	100.2	42,208	101.2	27.3
5年4月	89,870	104.3	179,513	103.7	82.4	272,134	83.7	420,782	90.1	69.7	25,782	95.5	42,886	88.1	30.4
5年5月	86,163	125.4	180,790	102.6	82.5	383,095	121.8	486,567	105.3	69.7	21,990	98.6	43,222	89.0	30.4
5年6月	94,838	113.5	179,491	102.1	82.4	304,848	97.6	483,412	109.2	69.7	25,193	94.1	45,142	88.2	30.4
直近6か月	490,496	105.9	183,595	104.6	82.4	1,876,789	96.9	468,393	102.5	68.5	133,834	95.5	43,426	94.9	28.8
直近12か月	1,027,319	110.5	181,966	105.0	83.0	3,817,038	103.6	481,372	100.5	69.0	291,540	97.1	48,166	101.9	30.2
担 当 部	北海道運輸局交通環境部														

- ※ 1. 出典：月末倉庫使用状況報告書、月間入出庫高及び月末保管残高報告書（資料提供元：札幌倉庫協会、交通政策部環境・物流課）
- 2. 普通倉庫は、札幌市所在20事業者の1～3類・野積・危険品倉庫の合計
- 3. 貯蔵槽倉庫は、道内20事業者の合計
- 4. 冷蔵倉庫は、札幌市所在の21事業者の合計
- 5. 保管残高の直近6か月、12か月、年度、四半期の数値は、それぞれの期間の平均月末残高
- 6. 利用率(%)は(受寄物在庫面(容)積÷所管面(容)積)×100で、貯蔵槽倉庫・冷蔵倉庫は四半期毎の数値

