

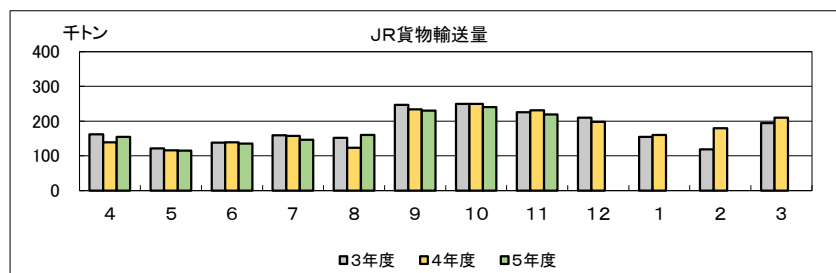
Ⅲ.貨物輸送

鉄道輸送（JR貨物）

単位：千トン、%

区 分 年 月 別	J R 貨 物										J R 貨物コンテナ			
	札幌	前年同期 (月) 比	帯広	前年同期 (月) 比	旭川	前年同期 (月) 比	函館	前年同期 (月) 比	合計	前年同期 (月) 比	上り (発送)	下り (到着)	合計	前年同期 (月) 比
2 年度	1,107	98.0	467	93.8	541	99.2	136	98.8	2,252	97.4	1,974	2,070	4,044	95.5
3 年度	1,065	96.2	463	99.1	467	86.3	137	100.3	2,132	94.7	1,858	2,009	3,867	95.6
4 年度	1,051	98.6	454	98.1	498	106.5	133	97.5	2,136	100.2	1,864	1,914	3,778	97.7
4 年 7 月 ~ 9 月	260	91.5	113	89.4	108	102.0	34	81.5	515	92.3	450	449	899	89.8
4 年 10 月 ~ 12 月	315	96.3	139	95.7	185	107.9	39	95.8	678	99.1	605	512	1,117	95.9
5 年 1 月 ~ 3 月	261	115.8	110	108.0	149	129.3	29	115.7	549	117.4	468	444	912	110.5
5 年 4 月 ~ 6 月	215	100.3	88	95.0	71	127.5	31	98.7	405	102.8	343	478	821	96.5
5 年 7 月 ~ 9 月	266	102.6	121	107.1	112	104.0	38	109.3	537	104.3	478	478	956	106.4
3年12月 ~ 4年11月	1,026	94.3	448	96.2	462	93.5	130	94.5	2,066	94.5	1,807	1,917	3,725	94.3
4 年 11 月	106	100.9	47	97.9	65	109.1	13	100.8	231	102.4	207	172	380	98.7
4 年 12 月	94	89.8	41	95.1	52	103.6	11	92.4	198	94.3	171	165	336	90.9
5 年 1 月	74	102.1	33	98.2	45	112.1	8	105.0	160	104.0	138	123	260	97.8
5 年 2 月	84	150.9	36	137.9	51	164.6	9	138.7	179	151.0	154	138	292	136.6
5 年 3 月	103	106.0	41	97.4	53	120.3	12	110.4	210	107.6	176	184	360	104.2
5 年 4 月	80	106.2	32	96.0	34	178.1	9	80.0	155	111.6	134	171	305	95.8
5 年 5 月	62	96.7	26	97.4	18	104.0	9	107.6	114	98.7	95	142	237	96.7
5 年 6 月	74	97.4	30	92.1	19	97.9	13	111.3	135	97.3	114	166	280	97.2
5 年 7 月	81	90.7	32	92.0	20	97.6	13	104.1	146	93.0	125	164	289	93.0
5 年 8 月	85	133.3	34	125.4	29	121.2	12	141.9	160	129.8	141	150	291	138.3
5 年 9 月	100	94.3	54	107.8	63	99.5	13	93.4	230	98.5	212	164	376	99.5
5 年 10 月	108	93.7	51	101.0	69	100.7	13	83.0	241	96.5	221	168	390	97.2
5 年 11 月	101	94.9	45	94.7	62	96.1	12	91.5	220	95.0	199	169	368	97.1
直近6か月	548	98.6	247	101.4	262	100.7	75	101.1	1,132	99.9	1,013	981	1,994	101.4
直近12か月	1,046	101.9	456	101.7	515	111.5	132	101.6	2,149	104.0	1,880	1,903	3,784	101.6
担 当 部	北海道運輸局交通政策部													

- ※ 1. 出典：各事業者より任意で提出された集計値（資料提供元：日本貨物鉄道（株）、鉄道部計画課） 4. JR貨物の札幌の輸送量には、苫小牧の輸送量を含む
 2. JR貨物の輸送量は、発送トン数（コンテナ輸送量を含む）
 3. JR貨物コンテナは、对本州発着輸送トン数



Ⅲ.貨物輸送

トラック輸送（特積・一般・ターミナル）

単位：トン、%

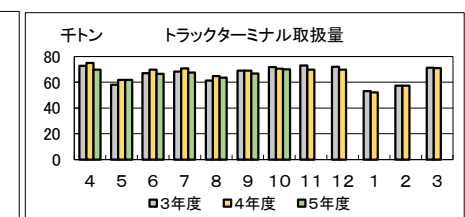
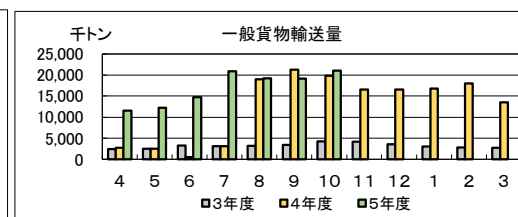
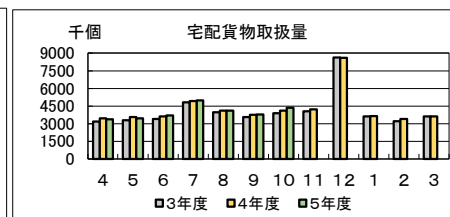
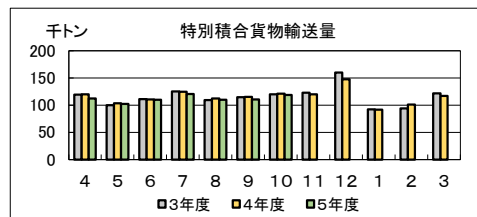
単位：個、%

単位：トン、%

単位：トン、%

区 分 年 月 別	特 別 積 合 貨 物		宅 配 貨 物		一 般 貨 物		トラックターミナル		
	輸 送 量	前年同期 (月) 比	取 扱 量	前年同期 (月) 比	輸 送 量	前年同期 (月) 比	取 扱 量	前年同期 (月) 比	
2年度	1,350,926	99.3	44,638,058	115.4	42,344,642.4	99.3	784,413	99.8	
3年度	1,388,101	102.8	49,221,550	110.3	38,660,005.2	91.3	794,676	101.3	
4年度	1,385,870	99.8	50,967,254	103.5	152,900,283.6	395.5	801,747	100.9	
4年 7月～ 9月	351,593	100.9	12,790,280	103.4	43,399,330.0	443.5	204,671	103.1	
4年 10月～ 12月	388,874	96.7	16,937,441	102.4	52,939,000.0	439.0	210,034	145.3	
5年 1月～ 3月	308,982	100.5	10,626,830	101.8	48,350,000.0	561.3	180,667	99.5	
5年 4月～ 6月	324,521	96.5	10,513,706	99.1	38,442,000.0	468.1	198,023	96.0	
5年 7月～ 9月	341,671	97.2	12,877,743	100.7	59,204,000.0	136.4	197,693	96.6	
3年11月～ 4年10月	1,398,826	102.0	50,608,146	107.1	87,862,011.2	218.2	807,928	103.1	
4年 10月	120,972	101.1	4,105,480	106.0	19,829,000.0	466.4	70,351	97.9	
4年 11月	120,101	97.7	4,233,590	104.5	16,568,000.0	393.2	69,839	96.0	
4年 12月	147,802	92.7	8,598,371	99.8	16,542,000.0	460.1	69,844	96.8	
5年 1月	91,327	99.0	3,641,814	100.9	16,818,000.0	556.6	52,222	98.2	
5年 2月	101,005	107.8	3,383,122	105.1	17,982,000.0	627.4	57,462	100.3	
5年 3月	116,651	96.0	3,601,894	99.8	13,550,000.0	497.1	70,983	99.7	
5年 4月	111,849	93.2	3,357,103	97.0	11,541,000.0	423.4	69,759	93.0	
5年 5月	102,378	99.2	3,458,443	97.3	12,203,000.0	489.3	61,744	100.0	
5年 6月	110,294	97.4	3,698,160	102.8	14,698,000.0	491.2	66,520	95.5	
5年 7月	120,638	97.1	4,982,796	101.0	20,846,000.0	654.6	67,319	95.2	
5年 8月	110,263	97.9	4,103,871	99.5	19,189,000.0	101.3	63,609	98.0	
5年 9月	110,771	96.5	3,791,076	101.5	19,169,000.0	90.1	66,765	96.6	
5年 10月	118,756	98.2	4,359,840	106.2	21,076,000.0	106.3	70,114	99.7	
直近6か月	673,099	97.7	24,394,186	101.4	107,181,000.0	156.0	396,071	97.5	
直近12か月	1,361,834	97.4	51,210,080	101.2	200,182,000.0	227.8	786,180	97.3	
担 当 部	北海道運輸局自動車交通部						北海道運輸局交通政策部		

- ※ 1. 出典：各事業者より任意で提出された集計値（資料提供元：特別積合貨物道内主要事業者（7社）、北海道トラックターミナル（株）、自動車輸送統計月報）
- 2. 特別積合貨物の輸送量は、発送トン数
- 3. 宅配貨物の取扱量は、発送個数
- 4. トラックターミナルの取扱量は、発着トン数
- 5. 令和4年8月より一般貨物輸送量は「自動車輸送統計月報」から引用



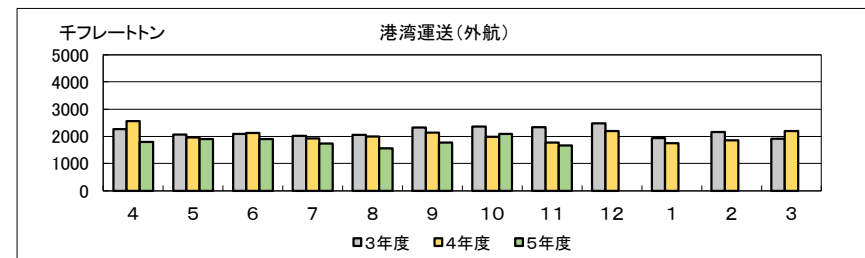
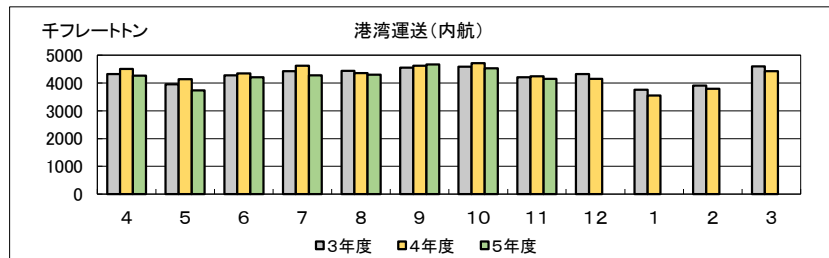
Ⅲ.貨物輸送

港湾運送（内航・外航）

単位：千フレートトン、%

区 分 年 月 別	内 航						外 航						合 計	
	移出	前年同期 (月)比	移入	前年同期 (月)比	合計	前年同期 (月)比	輸出	前年同期 (月)比	輸入	前年同期 (月)比	合計	前年同期 (月)比	合計	前年同期 (月)比
2年度	24,703	100.4	26,623	102.2	51,326	101.3	3,935	75.8	18,291	86.4	22,226	84.3	73,552	95.5
3年度	25,321	102.5	26,033	97.8	51,354	100.1	4,912	124.8	21,096	115.3	26,008	117.0	77,362	105.2
4年度	25,085	99.1	26,329	101.1	51,414	100.1	4,613	93.9	19,827	94.0	24,440	94.0	75,855	98.1
4年 7月～9月	6,624	100.5	6,971	102.2	13,595	101.4	1,144	94.4	4,909	94.5	6,053	94.5	19,648	99.1
4年 10月～12月	6,352	97.6	6,752	102.0	13,104	99.8	1,123	90.9	4,823	81.1	5,946	82.8	19,050	93.8
5年 1月～3月	5,810	96.1	5,937	95.4	11,747	95.7	1,052	90.8	4,755	98.1	5,808	96.7	17,555	96.1
5年 4月～6月	5,935	94.2	6,258	93.8	12,193	94.0	1,037	80.2	4,563	85.5	5,601	84.4	17,794	90.8
5年 7月～9月	6,477	97.8	6,763	97.0	13,240	97.4	910	79.6	4,163	84.8	5,074	83.8	18,314	93.2
3年12月～4年11月	25,440	100.2	26,669	102.6	52,109	101.4	4,707	98.9	20,217	95.7	24,924	96.3	77,033	99.7
4年 11月	2,074	98.1	2,168	103.5	4,242	100.8	323	80.1	1,444	74.8	1,766	75.7	6,009	91.8
4年 12月	1,998	94.4	2,156	97.6	4,154	96.0	423	103.3	1,770	85.6	2,193	88.5	6,347	93.3
5年 1月	1,801	96.2	1,743	92.5	3,545	94.3	290	80.0	1,465	93.3	1,755	90.8	5,299	93.2
5年 2月	1,857	96.1	1,928	97.4	3,785	96.8	376	111.5	1,472	80.9	1,848	85.7	5,633	92.8
5年 3月	2,151	96.0	2,266	96.0	4,417	96.0	386	84.1	1,819	124.7	2,205	115.0	6,622	101.6
5年 4月	2,032	95.3	2,225	94.1	4,258	94.7	314	69.6	1,473	70.0	1,787	70.0	6,045	85.7
5年 5月	1,889	91.1	1,840	89.2	3,729	90.2	375	96.3	1,532	98.1	1,907	97.7	5,636	92.6
5年 6月	2,014	96.2	2,193	97.8	4,207	97.0	348	76.8	1,558	93.0	1,906	89.6	6,113	94.6
5年 7月	2,084	94.0	2,188	91.0	4,272	92.4	303	70.5	1,442	96.6	1,745	90.8	6,016	91.9
5年 8月	2,115	99.1	2,186	98.5	4,301	98.8	298	79.3	1,260	77.7	1,557	78.0	5,858	92.3
5年 9月	2,279	100.3	2,389	101.8	4,668	101.0	310	91.3	1,461	81.4	1,771	83.0	6,439	95.3
5年 10月	2,216	97.2	2,318	95.5	4,534	96.3	316	83.8	1,774	110.2	2,090	105.2	6,625	99.0
5年 11月	2,041	98.4	2,104	97.1	4,145	97.7	265	81.9	1,408	97.6	1,673	94.7	5,818	96.8
直近6か月	12,748	97.5	13,378	96.9	26,127	97.2	1,839	80.1	8,904	92.4	10,744	90.0	36,870	95.0
直近12か月	24,477	96.2	25,537	95.8	50,014	96.0	4,004	85.1	18,435	91.2	22,438	90.0	72,452	94.1
担 当 部	北海道運輸局海事振興部													

- ※ 1. 出典：港湾荷役実績報告書（資料提供元：海事振興部貨物・港運課）
 2. 北海道内7港（小樽、函館、室蘭、苫小牧、釧路、留萌、稚内）の取扱量

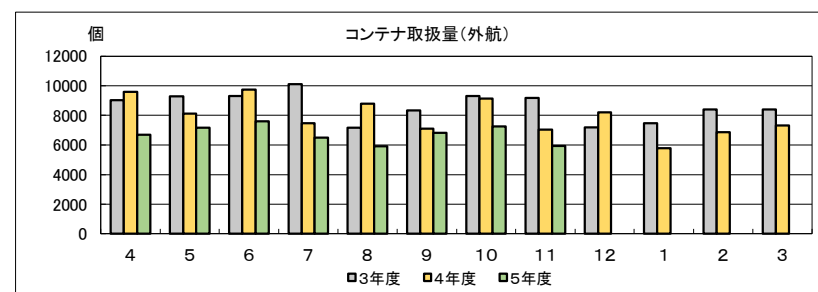
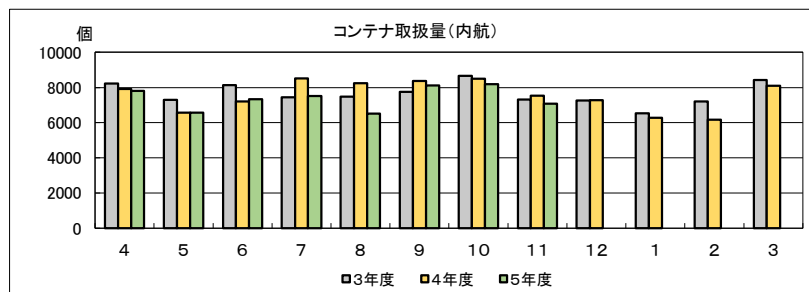


港湾運送（内航・外航コンテナ）

単位：個、%

区分 年月別	内航コンテナ								外航コンテナ					
	20Feet型	前年同期 (月)比	40Feet型	前年同期 (月)比	その他	前年同期 (月)比	合計	前年同期 (月)比	20Feet型	前年同期 (月)比	40Feet型	前年同期 (月)比	合計	前年同期 (月)比
2年度	6,931	163.7	6,687	162.8	84,216	93.9	97,834	99.8	35,038	90.2	70,253	90.0	105,291	90.0
3年度	3,686	53.2	3,483	52.1	84,537	100.4	91,706	93.7	35,151	100.3	68,095	96.9	103,246	98.1
4年度	3,643	98.8	3,624	104.0	83,374	98.6	90,641	98.8	31,003	88.2	64,198	94.3	95,201	92.2
4年 7月～9月	955	102.2	941	124.1	23,216	110.7	25,112	110.8	7,431	88.7	15,956	92.6	23,387	91.3
4年 10月～12月	922	101.4	972	127.7	21,409	99.4	23,303	100.4	8,221	88.3	16,146	98.4	24,367	94.8
5年 1月～3月	762	86.4	938	88.5	18,836	93.2	20,536	92.7	6,902	80.6	13,077	83.2	19,979	82.3
5年 4月～6月	761	75.8	727	94.0	20,485	102.9	21,973	101.3	6,887	81.5	14,316	75.3	21,203	77.2
5年 7月～9月	878	91.9	803	85.3	20,452	88.1	22,133	88.1	6,907	92.9	12,358	77.5	19,265	82.4
3年12月～4年11月	3,756	104.8	3,699	107.4	84,784	97.4	92,239	98.0	32,492	90.9	66,003	93.8	98,495	92.8
4年 11月	259	93.8	300	103.8	6,984	103.5	7,543	103.2	2,280	73.3	4,758	78.4	7,038	76.7
4年 12月	305	102.3	320	117.2	6,648	99.5	7,273	100.2	2,771	106.4	5,436	118.2	8,207	114.0
5年 1月	213	75.8	366	100.8	5,682	96.5	6,261	95.8	2,002	70.6	3,786	81.5	5,788	77.4
5年 2月	265	89.5	309	99.7	5,598	85.0	6,172	85.8	2,443	86.6	4,420	79.2	6,863	81.7
5年 3月	284	93.1	263	68.0	7,556	97.7	8,103	96.2	2,457	84.8	4,871	88.6	7,328	87.3
5年 4月	269	61.7	180	70.0	7,356	101.9	7,805	98.7	2,272	74.4	4,429	67.7	6,701	69.8
5年 5月	220	80.9	200	114.3	6,147	100.5	6,567	100.0	2,260	93.1	4,909	86.0	7,169	88.1
5年 6月	272	91.9	347	101.8	6,982	106.1	7,601	105.3	2,355	79.3	4,978	73.5	7,333	75.3
5年 7月	290	95.7	203	77.8	7,031	88.6	7,524	88.5	2,342	100.5	4,167	80.8	6,509	87.0
5年 8月	232	73.7	263	101.9	6,008	78.4	6,503	78.9	2,110	73.6	3,804	64.1	5,914	67.2
5年 9月	356	105.6	337	79.9	7,413	97.4	8,106	96.8	2,455	110.0	4,387	90.2	6,842	96.4
5年 10月	324	90.5	287	81.5	7,571	97.4	8,182	96.4	2,673	84.3	4,587	77.1	7,260	79.6
5年 11月	274	105.8	239	79.7	6,561	93.9	7,074	93.8	1,961	86.0	3,975	83.5	5,936	84.3
直近6か月	1,748	93.6	1,676	86.7	41,566	93.3	44,990	93.0	13,896	87.7	25,898	77.5	39,794	80.7
直近12か月	3,304	88.0	3,314	89.6	80,553	95.0	87,171	94.5	28,101	86.5	53,749	81.4	81,850	83.1
担当部	北海道運輸局海事振興部													

- ※ 1. 出典：港湾荷役実績報告書（資料提供元：海事振興部貨物・港運課）
- 2. 北海道内7港（小樽、函館、室蘭、苫小牧、釧路、留萌、稚内）の取扱量
- 3. 実入りコンテナの取扱実績
- 4. 内航「その他」のコンテナは、主に12フィート（5トン）コンテナ

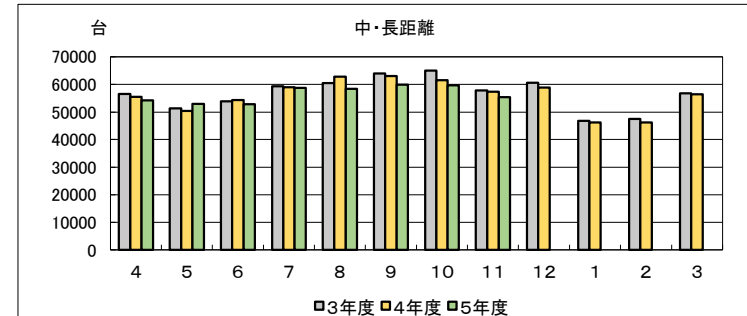
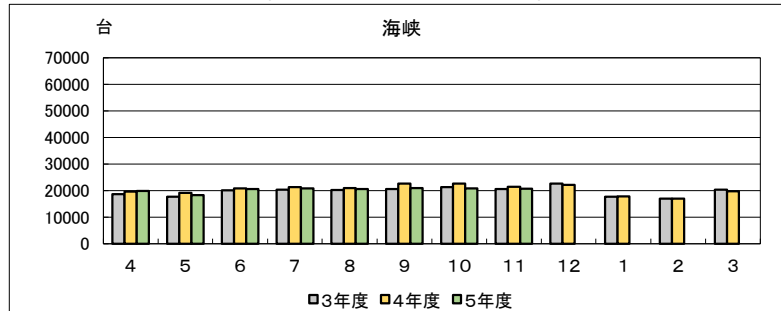


船舶輸送（フェリー）

単位：台、%

区 分 年 月 別	海 峡						中 ・ 長 距 離					
	下り	前年同期 (月) 比	上り	前年同期 (月) 比	合計	前年同期 (月) 比	下り	前年同期 (月) 比	上り	前年同期 (月) 比	合計	前年同期 (月) 比
1 年度	116,244	98.9	117,152	99.5	233,396	99.2	348,685	99.8	325,766	100.4	674,451	100.1
2 年度	112,980	97.2	117,218	100.1	230,198	98.6	338,831	97.2	315,698	96.9	654,529	97.0
3 年度	120,479	106.6	124,551	106.3	245,030	106.4	345,154	101.9	326,672	103.5	671,826	102.6
4 年 4 月 ~ 6 月	29,530	106.3	29,936	104.3	59,466	105.3	83,224	97.3	77,005	101.1	160,229	99.1
4 年 7 月 ~ 9 月	31,703	106.5	33,212	105.6	64,915	106.0	94,263	101.3	90,658	99.8	184,921	100.6
5 年 10 月 ~ 12 月	26,665	83.9	27,809	84.7	54,474	84.3	76,821	80.8	72,062	81.6	148,883	81.2
5 年 1 月 ~ 3 月	29,369	109.5	29,444	104.1	58,813	106.7	83,084	106.1	76,823	105.5	159,907	105.8
5 年 4 月 ~ 6 月	30,469	103.2	31,927	106.7	62,396	104.9	90,271	108.5	86,754	112.7	177,025	110.5
3年12月 ~ 4年11月	120,835	106.4	125,325	105.8	246,160	106.1	347,797	99.6	328,024	100.5	675,821	100.1
4 年 11 月	10,415	104.3	10,990	103.0	21,405	103.6	29,109	98.5	28,242	99.9	57,351	99.2
4 年 12 月	11,212	98.3	10,952	97.4	22,164	97.8	30,573	96.4	28,264	98.0	58,837	97.2
5 年 1 月	8,536	100.7	9,310	100.9	17,846	100.8	23,209	97.6	23,073	100.0	46,282	98.8
5 年 2 月	8,346	101.4	8,605	98.5	16,951	99.9	23,585	95.1	22,603	99.3	46,188	97.1
5 年 3 月	9,783	96.7	9,894	95.9	19,677	96.3	30,027	100.9	26,386	97.7	56,413	99.4
5 年 4 月	10,032	101.9	9,907	101.7	19,939	101.8	28,207	96.9	26,006	98.6	54,213	97.7
5 年 5 月	8,980	96.0	9,303	95.6	18,283	95.8	27,445	106.2	25,462	103.7	52,907	105.0
5 年 6 月	10,357	100.3	10,234	97.8	20,591	99.1	27,432	97.0	25,355	97.3	52,787	97.1
5 年 7 月	10,184	96.5	10,607	98.3	20,791	97.4	30,109	97.8	28,638	101.3	58,747	99.5
5 年 8 月	10,097	98.6	10,482	97.6	20,579	98.1	29,629	93.7	28,774	92.1	58,403	92.9
5 年 9 月	10,188	93.4	10,838	92.7	21,026	93.0	30,533	95.9	29,342	94.2	59,875	95.1
5 年 10 月	10,141	92.6	10,714	91.9	20,855	92.3	30,033	96.4	29,563	97.1	59,596	96.7
5 年 11 月	10,208	98.0	10,546	96.0	20,754	97.0	28,767	98.8	26,708	94.6	55,475	96.7
直近6か月	61,175	96.5	63,421	95.6	124,596	96.1	176,503	96.6	168,380	96.0	344,883	96.3
直近12か月	118,064	97.7	121,392	96.9	239,456	97.3	339,549	97.6	320,174	97.6	659,723	97.6
担 当 部	北海道運輸局海事振興部											

※ 1. 出典：各事業者より任意で提出された数値を海事振興部旅客・船舶産業課にて集計（資料提供元：海事振興部旅客・船舶産業課）
 2. 下りは本州発北海道着便、上りは北海道発本州着便



航空輸送（国内）

単位：トン、%

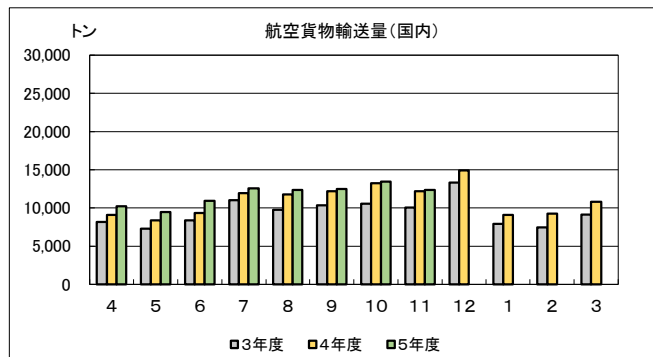
区 分 年 月 別	輸 送 量	前年同期 (月) 比
2 年度	108,880	64.5
3 年度	113,362	104.1
4 年度	132,210	116.6
4 年 7 月～ 9 月	35,915	115.4
4 年 10 月～ 12 月	40,332	118.9
5 年 1 月～ 3 月	29,158	119.0
5 年 4 月～ 6 月	30,576	114.1
5 年 7 月～ 9 月	37,338	104.0
3年12月～4年11月	125,982	113.3
4 年 11 月	12,202	121.6
4 年 12 月	14,919	111.8
5 年 1 月	9,117	115.3
5 年 2 月	9,231	123.6
5 年 3 月	10,810	118.3
5 年 4 月	10,213	112.4
5 年 5 月	9,444	112.9
5 年 6 月	10,919	116.8
5 年 7 月	12,557	105.3
5 年 8 月	12,328	104.6
5 年 9 月	12,453	102.1
5 年 10 月	13,429	101.6
5 年 11 月	12,360	101.3
直近6か月	74,045	104.8
直近12か月	137,779	109.4
担 当 部	北海道運輸局交通政策部	

新千歳空港一道外主要空港間貨物輸送量

単位：Kg、%

航 空 路	5年11月	4年11月	対前年 同月比
新千歳～東京(羽田)	10,334,530	10,471,405	98.7
新千歳～大阪(伊丹)	537,370	352,688	152.4
新千歳～大阪(関空)	42,680	44,200	96.6
新千歳～名古屋(中部)	201,471	207,308	97.2
担 当 部	北海道運輸局交通政策部		

- ※ 1. 出典：道内各空港事務所、出張所及び北海道エアポート（株）より任意で提出された集計値
（資料提供元：道内各空港事務所、出張所及び北海道エアポート（株））
2. 道内各空港相互間の取扱量は、発ベースの集計



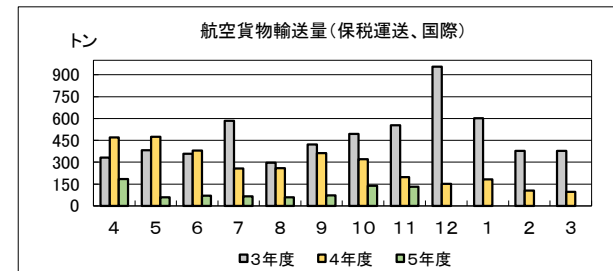
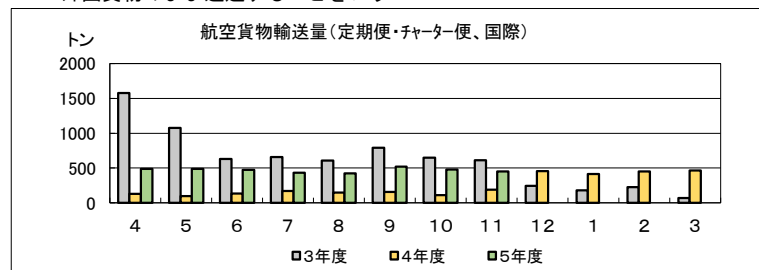
Ⅲ.貨物輸送

航空輸送（国際）

単位：トン、%

区 分 年 月 別	定期便及びチャーター便		保税運送物		合 計					
	取扱量	前年同期 (月) 比	取扱量	前年同期 (月) 比	積荷	前年同期 (月) 比	卸荷	前年同期 (月) 比	合計	前年同期 (月) 比
2 年度	10,606.9	70.7	2,106.2	194.7	11,533.2	98.7	1,179.9	26.6	12,713.1	78.9
3 年度	7,338.3	69.2	5,735.0	272.3	9,604.7	83.3	2,360.5	200.1	11,965.2	94.1
4 年度	2,926.5	39.9	3,249.0	56.7	5,070.1	52.8	1,228.7	52.1	6,298.8	52.6
4 年 7 月 ~ 9 月	475.1	23.0	878.0	67.4	1,069.6	37.6	283.5	54.0	1,353.1	40.2
4 年 10 月 ~ 12 月	758.5	50.3	666.9	33.3	1,104.9	40.0	422.7	56.3	1,425.4	40.6
5 年 1 月 ~ 3 月	1,330.0	277.3	382.1	28.1	1,450.3	99.6	282.9	74.2	1,712.1	93.2
5 年 4 月 ~ 6 月	1,454.3	400.7	312.0	23.6	1,373.0	95.0	411.3	171.7	1,766.4	104.8
5 年 7 月 ~ 9 月	1,375.3	289.5	194.8	22.2	1,205.4	112.7	364.7	128.6	1,570.1	116.0
3年12月 ~ 4年11月	1,866.6	14.7	5,030.0	121.0	5,628.9	42.0	1,329.7	56.7	6,896.6	40.9
4 年 11 月	189.3	30.9	197.6	35.7	281.6	37.4	167.3	40.5	386.9	33.2
4 年 12 月	456.7	184.8	150.7	15.8	498.5	47.4	149.1	98.3	607.3	50.5
5 年 1 月	415.4	233.0	182.4	30.3	501.8	82.2	96.1	56.7	597.8	76.6
5 年 2 月	449.5	196.6	104.3	27.6	469.1	99.8	84.6	62.2	553.8	91.3
5 年 3 月	465.1	639.9	95.4	25.2	479.4	127.9	102.2	134.7	560.5	124.4
5 年 4 月	490.0	376.2	184.7	39.3	460.9	90.9	213.7	230.7	674.7	112.4
5 年 5 月	490.3	493.2	58.5	12.3	457.8	91.7	90.9	122.8	548.7	95.8
5 年 6 月	474.1	355.7	68.9	18.2	454.2	103.5	106.6	146.2	543.0	106.1
5 年 7 月	432.8	252.8	64.9	25.4	385.1	113.0	112.6	130.2	497.7	116.5
5 年 8 月	423.6	284.5	56.6	21.8	347.3	106.6	132.8	160.4	480.2	117.5
5 年 9 月	519.0	334.8	73.3	20.2	473.0	117.4	119.3	104.4	592.3	114.5
5 年 10 月	479.9	426.5	138.7	43.5	322.3	99.2	296.2	278.7	618.6	143.5
5 年 11 月	448.6	237.0	130.6	66.1	303.3	107.7	275.9	164.9	579.2	149.7
直 近 6 か 月	2,777.9	305.2	533.0	30.1	2,285.3	108.1	1,043.5	165.6	3,310.9	123.4
直 近 12 か 月	5,544.9	297.1	1,308.8	26.0	5,152.8	91.5	1,780.1	133.9	6,853.7	99.4
担 当 部										

- ※ 1. 出典：新千歳空港事務所及び北海道エアポート（株）より任意で提出された集計値（資料提供元：新千歳空港事務所及び北海道エアポート（株））
- 2. 保税運送物とは、国内線取扱保税運送をいう
- 3. 保税運送とは、輸出入しようとする貨物を積荷港又は揚げ港で通関せず、税関の承認を得たほかの開港または保税地域相互間を外国貨物のまま運送することをいう



Ⅲ.貨物輸送

営業倉庫

単位：トン、%

区分 年月別	普通倉庫					貯蔵槽倉庫					冷蔵倉庫				
	入庫高	前年同期 (月)比	保管残高	前年同期 (月)比	利用率	入庫高	前年同期 (月)比	保管残高	前年同期 (月)比	利用率	入庫高	前年同期 (月)比	保管残高	前年同期 (月)比	利用率
2年度	760,278	107.4	175,375	100.6	83.0	3,616,094	109.4	509,285	101.1	68.2	288,343	90.4	47,021	97.3	28.7
3年度	923,828	121.5	172,971	98.6	82.7	3,787,163	104.7	487,078	95.6	70.8	297,929	103.3	46,451	98.8	29.2
4年度	994,858	107.7	180,742	104.5	83.2	3,809,023	100.6	479,765	98.5	68.0	294,668	98.9	49,598	106.8	32.8
4年7月～9月	248,966	110.8	173,736	101.5	83.9	1,031,758	117.8	479,822	92.2	72.3	77,458	103.9	52,488	110.2	31.2
4年10月～12月	287,857	118.8	186,938	109.3	83.2	908,491	104.4	508,882	105.6	66.6	80,248	93.8	53,323	106.8	31.8
5年1月～3月	219,625	97.7	187,259	106.4	82.4	916,712	93.0	473,199	103.6	67.3	60,869	95.1	43,102	102.5	27.3
5年4月～6月	270,871	113.6	179,931	102.8	82.5	960,077	100.8	463,587	101.4	69.7	72,965	95.9	43,750	88.4	30.4
5年7月～9月	268,059	107.7	172,928	99.5	81.9	945,001	91.6	501,569	104.5	69.7	70,954	91.6	45,378	86.5	29.7
3年10月～4年9月	954,360	108.6	173,934	99.7	83.6	3,839,848	106.7	468,880	91.4	67.9	303,105	102.7	48,488	103.8	29.9
4年9月	82,200	113.4	168,218	100.1	82.5	383,060	115.6	527,567	94.9	72.3	24,180	100.8	52,727	109.9	31.2
4年10月	90,948	119.2	177,087	103.5	81.1	315,550	133.0	536,944	111.3	66.6	26,380	91.3	54,012	106.4	31.8
4年11月	98,675	123.7	189,038	109.3	83.7	280,931	83.8	508,202	99.9	66.6	25,978	97.0	54,380	107.8	31.8
4年12月	98,234	113.9	194,688	115.1	84.8	312,010	104.8	481,499	106.0	66.6	27,890	93.4	51,577	106.2	31.8
5年1月	62,999	88.6	193,260	108.0	81.9	336,219	110.1	520,424	116.0	67.3	17,765	87.6	44,392	104.7	27.3
5年2月	70,793	106.7	188,590	107.1	83.4	206,681	72.0	428,694	96.9	67.3	19,527	96.7	42,705	101.5	27.3
5年3月	85,833	98.3	179,928	104.2	81.9	373,812	95.1	470,479	98.3	67.3	23,577	100.2	42,208	101.2	27.3
5年4月	89,870	104.3	179,513	103.7	82.4	272,134	83.7	420,782	90.1	69.7	25,782	95.5	42,886	88.1	30.4
5年5月	86,163	125.4	180,790	102.6	82.5	383,095	121.8	486,567	105.3	69.7	21,990	98.6	43,222	89.0	30.4
5年6月	94,838	113.5	179,491	102.1	82.4	304,848	97.6	483,412	109.2	69.7	25,193	94.1	45,142	88.2	30.4
5年7月	88,561	103.6	175,787	98.8	81.8	335,417	97.6	514,852	111.6	69.7	26,002	97.5	46,736	88.8	29.7
5年8月	86,318	106.2	168,690	96.3	81.6	255,969	84.0	468,922	104.0	69.7	22,433	84.3	45,255	86.9	29.7
5年9月	93,180	113.4	174,307	103.6	82.4	353,615	92.3	520,933	98.7	69.7	22,519	93.1	44,142	83.7	29.7
直近6か月	538,930	110.6	176,430	101.2	82.2	1,905,078	96.0	482,578	103.0	69.7	143,919	93.7	44,564	87.4	30.1
直近12か月	1,046,412	109.6	181,764	104.5	82.5	3,730,281	97.1	486,809	103.8	68.3	285,036	94.0	46,388	95.7	29.8
担当部	北海道運輸局交通環境部														

- ※ 1. 出典：月末倉庫使用状況報告書、月間入出庫高及び月末保管残高報告書（資料提供元：札幌倉庫協会、交通政策部環境・物流課）
- 2. 普通倉庫は、札幌市所在20事業者の1～3類・野積・危険品倉庫の合計
- 3. 貯蔵槽倉庫は、道内20事業者の合計
- 4. 冷蔵倉庫は、札幌市所在の21事業者の合計
- 5. 保管残高の直近6か月、12か月、年度、四半期の数値は、それぞれの期間の平均月末残高
- 6. 利用率(%)は(受寄物在庫面(容)積÷所管面(容)積)×100で、貯蔵槽倉庫・冷蔵倉庫は四半期毎の数値

