

小樽地域公共交通活性化協議会における地域公共交通確保維持改善事業の概要

事業実施の目的・必要性

小樽市の交通は鉄道、路線バス、タクシーで構成されており、市内を東西に走る鉄道が幹線の役割を果たし、さらに市内にくまなく張りめぐらされたバス路線網とこれを補完するタクシーが、地域内における移動手段として、それぞれ、通勤・通学・通院・買い物等の住民生活において、重要な役割を果たしている。

しかしながら市内の路線バスは、人口減少等により年々利用者が減少、収支が悪化し、維持が困難な状況となっている。このため、地域内フィーダー系統確保維持計画を策定し、地域住民の移動手段を確保する。

生活交通確保維持改善計画の目標

住民1人当たりの年間利用回数を60回以上とする。

(令和3年 58.62回/人 ≒
R3の年間輸送人員6,495,955人/人口(R3.9月末の総人口)
110,807人)

地域公共交通の現況

- JR函館線（銭函駅、朝里駅、小樽築港駅、南小樽駅、小樽駅、塩谷駅、蘭島駅）
- 北海道中央バス(株)（市内27路線）
- タクシー事業者（8社）

協議会開催状況

- 令和4年6月1日 令和4年度第1回協議会
・令和5年度小樽市地域内フィーダー系統確保維持計画(案)について等
- 令和5年1月17日 令和4年度第2回協議会
・令和4補助年度フィーダー系統補助事業評価(案)について等
- 令和5年6月8日 令和5年度第1回協議会
・令和6年度小樽市地域内フィーダー系統確保維持計画(案)について等
- 令和6年1月10日 令和5年度第2回協議会
・令和5補助年度フィーダー系統補助事業評価(案)について等

令和5年度事業概要

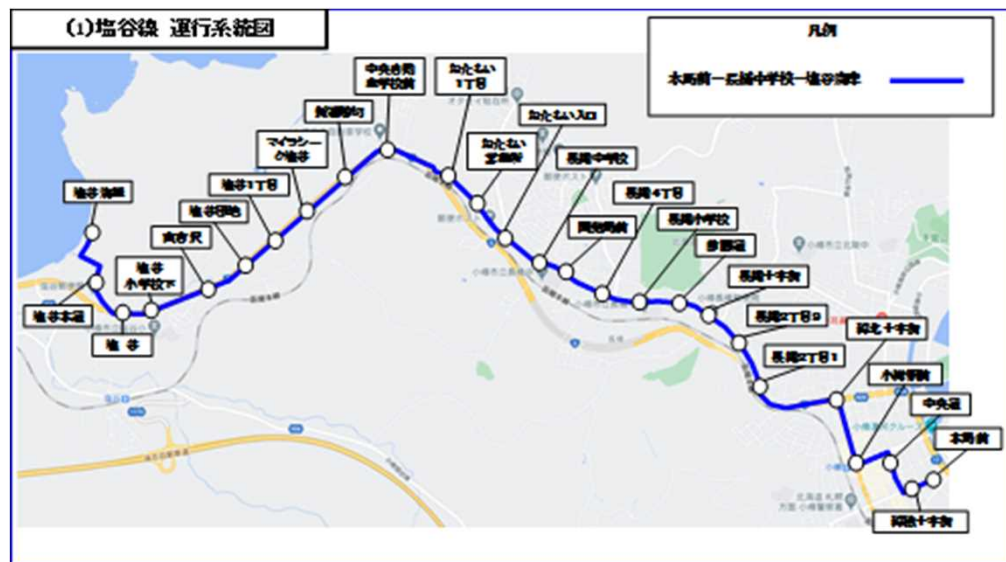
○塩谷線	本局前～長橋中学校～塩谷海岸	運行回数:8,930.5回
○祝津線	小樽駅前～赤岩～おたる水族館	運行回数:7,461.5回
○小樽ベイビュータウン線	小樽駅前～朝里町～ベイビュータウン	運行回数:121.0回
○山手中通線	小樽駅前～入船公園～小樽駅前	運行回数:726.0回
○新光・ぱるて築港線	済生会小樽病院～ぱるて築港～小樽自動車学校前	運行回数:1,091.0回
○おたる水族館線	本局前～小樽駅前～おたる水族館	運行回数:2,219.5回
○朝里川温泉線	小樽駅前～朝里町～朝里川温泉	運行回数:7,859.5回
○銭函・桂岡線①	銭函浄水場～銭函駅前	運行回数:2,764.0回
○銭函・桂岡線②	銭函浄水場～銭函駅前～銭函パークゴルフ場	運行回数:964.0回
○小樽・桂岡線	小樽駅前～小樽築港駅前～桂岡中央公園	運行回数:1,081.0回
○おたもい線	本局前～幸3丁目～おたもい入口	運行回数:10,247.5回
○ぱるて築港線①	小樽駅前～済生会小樽病院～ぱるて築港	運行回数:726.0回
○ぱるて築港線②	小樽駅前～済生会小樽病院～新日本海フェリー	運行回数:121.0回
○ぱるて築港線③	小樽駅前～市立病院～ぱるて築港	運行回数:850.0回
○ぱるて築港線④	小樽駅前～市立病院～新日本海フェリー	運行回数:421.5回
○最上・ぱるて築港線	最上町～済生会小樽病院～ぱるて築港	運行回数:1,580.5回

令和4年度事業の実施状況

1) プロセス、創意工夫

- ・新型コロナウイルス感染症対策として、バス車内の消毒や換気など、衛生管理の徹底に努めた。
- ・バス利用者の利用状況に応じたダイヤ改正を行うことで、適正なバス運行を行った。
- ・バス関連動画を制作し、YouTubeに公開することで、バスの利用促進に努めた。
- ・SNSを活用し、各種情報発信を行った。
- ・小樽築港駅前の交通環境改善のため、関係機関と協議を重ねた。

2) 運行系統



(5) 新光 ばるて築線 運行系統図

凡例

- 新向津本場—実生会小樽病院—新光2丁目(平日運行) →
- 新向津本場—新光2丁目(土日祝運行) →
- 小樽白鳥中学校—実生会小樽病院(平日運行) →
- 小樽白鳥中学校—新向津本場(土日祝運行) →



(6) おたる水族館線 運行系統図

凡例

- 本局前—小樽中央駅—おたる水族館(朝専用) →
- 本局前—おたる水族館(昼専用) →



(7) 朝里川温泉線 運行系統図

凡例

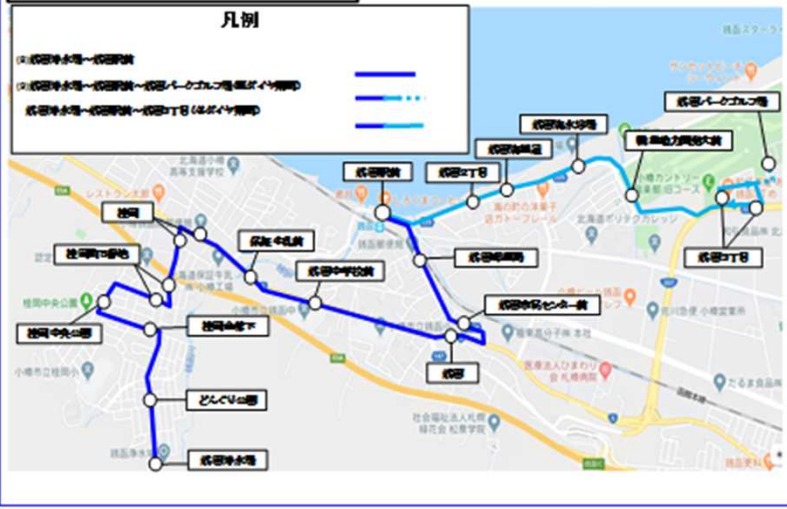
- 小樽駅前—朝里町—朝里川温泉 →

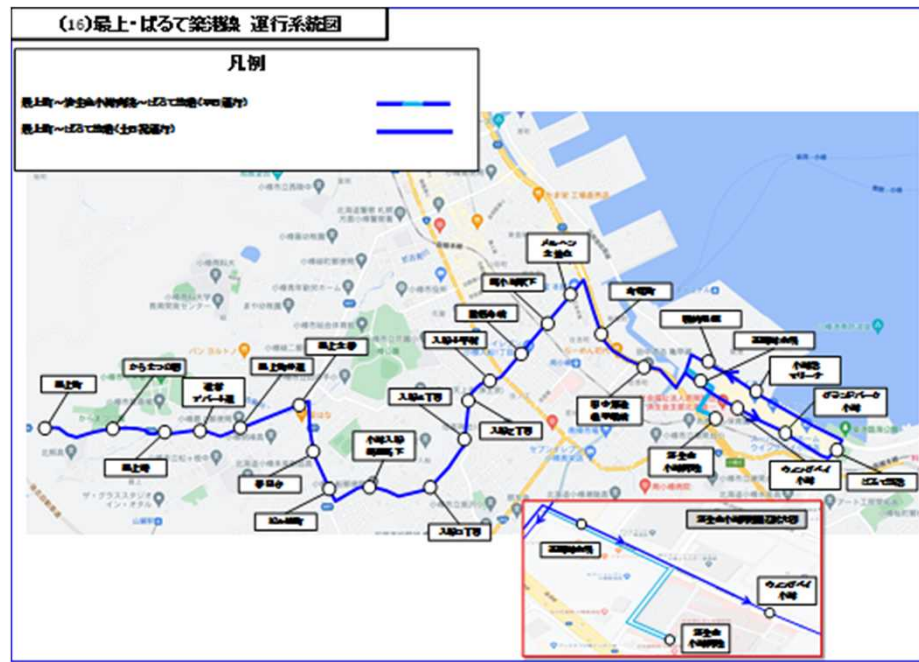
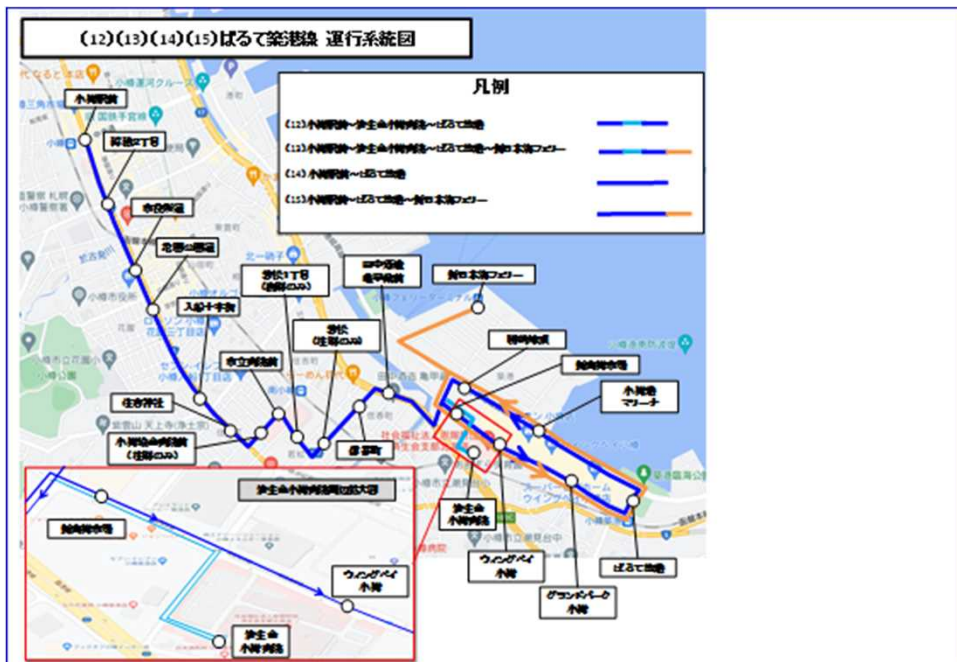
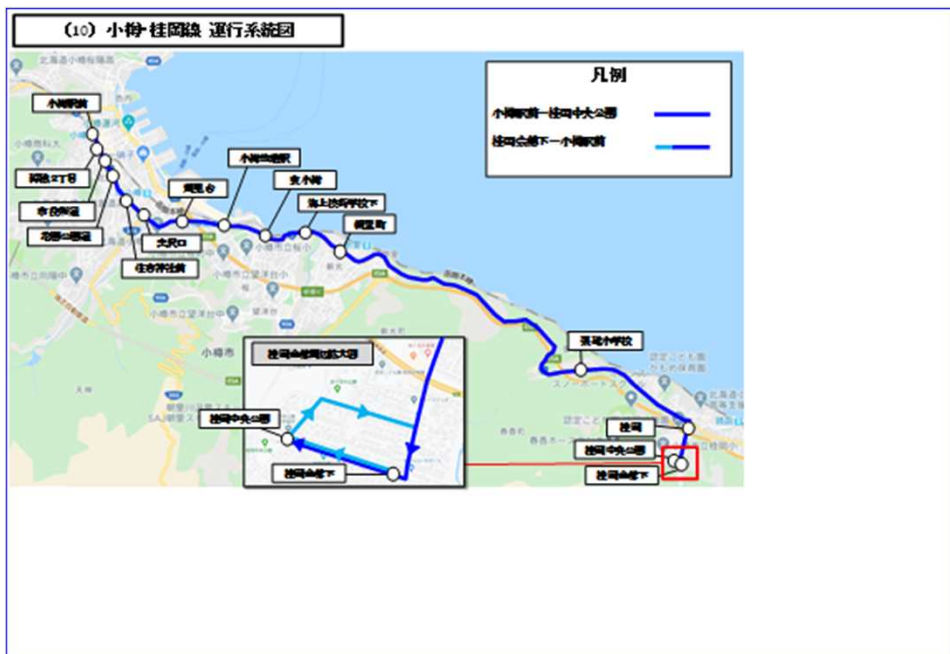


(8) 釜石 桂岡線 運行系統図

凡例

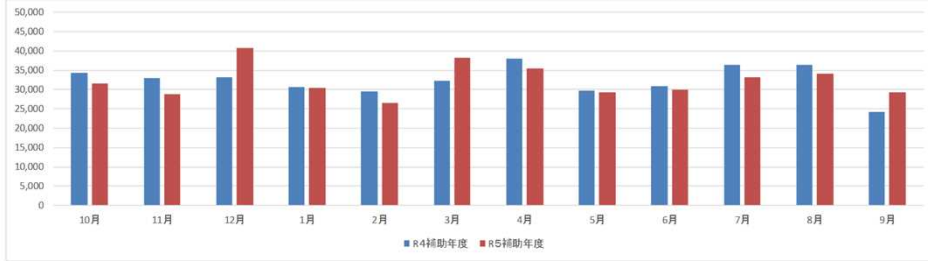
- 釜石中央駅—桂岡線 →
- 釜石中央駅—桂岡線—桂岡パークゴルフ場(平日専用) →
- 釜石中央駅—桂岡線—桂岡2丁目(土日祝専用) →



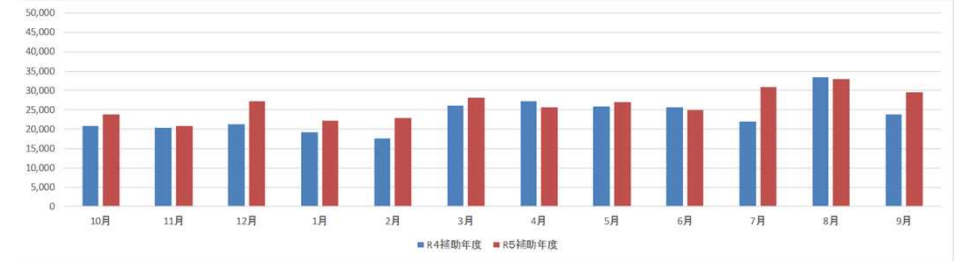


3) 利用実績

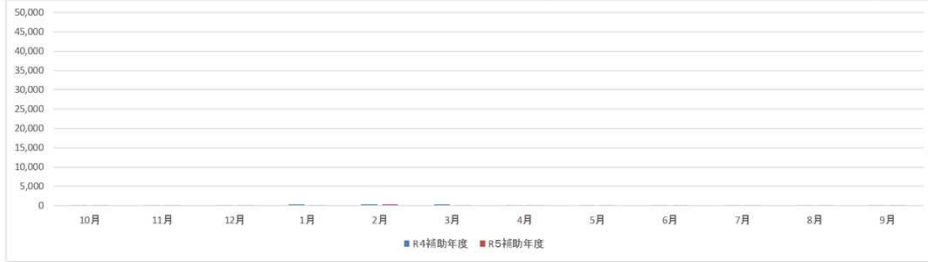
輸送人員 路線		単位:人											
塩谷線													
年度	10月	11月	12月	1月	2月	3月	4月	5月	6月	7月	8月	9月	計
R4補助年度	34,340	33,075	33,235	30,725	29,447	32,283	37,969	29,846	30,943	36,341	36,460	24,344	389,008
R5補助年度	31,503	28,941	40,780	30,432	26,570	38,185	35,416	29,293	29,955	33,116	34,080	29,285	387,556



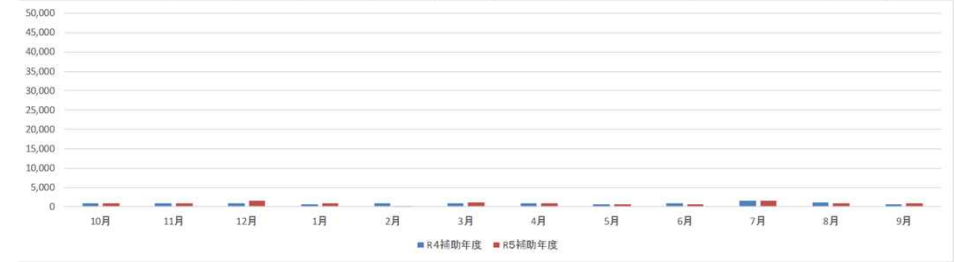
輸送人員 路線		単位:人											
祝津線													
年度	10月	11月	12月	1月	2月	3月	4月	5月	6月	7月	8月	9月	計
R4補助年度	20,897	20,292	21,327	19,109	17,513	26,056	27,139	25,886	25,697	22,023	33,427	23,727	283,093
R5補助年度	23,840	20,824	27,337	22,259	22,936	28,196	25,725	27,081	24,914	30,926	32,983	29,511	316,532



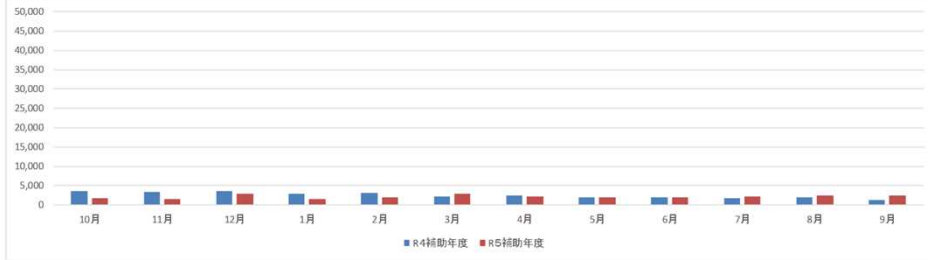
輸送人員 路線		単位:人											
小樽ベイビュータウン線													
年度	10月	11月	12月	1月	2月	3月	4月	5月	6月	7月	8月	9月	計
R4補助年度	98	86	85	349	278	365	122	83	57	167	112	72	1,874
R5補助年度	99	94	95	94	360	64	139	109	73	161	139	59	1,486



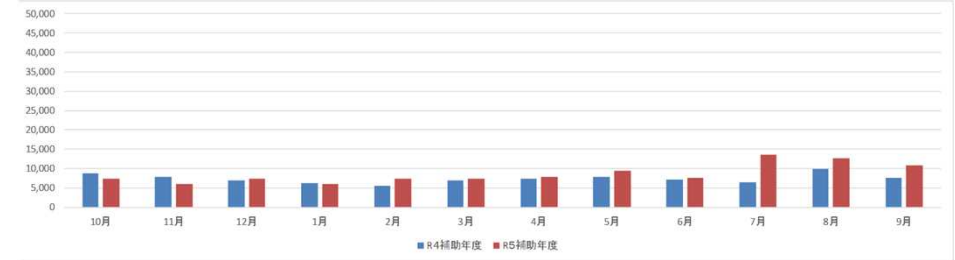
輸送人員 路線		単位:人											
山手中通線													
年度	10月	11月	12月	1月	2月	3月	4月	5月	6月	7月	8月	9月	計
R4補助年度	917	856	946	735	791	859	879	694	786	1,671	1,106	703	10,943
R5補助年度	930	946	1,525	862	241	1,171	979	697	668	1,531	928	868	11,346



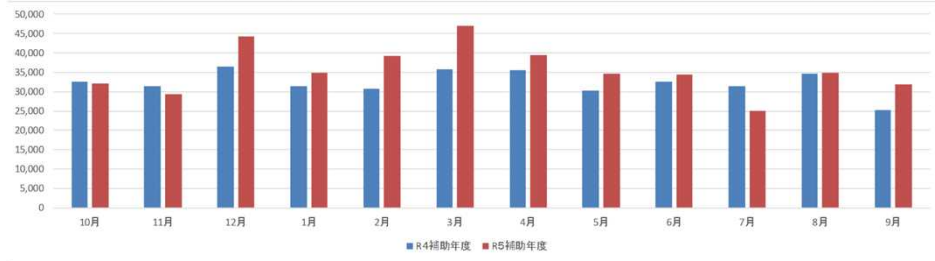
輸送人員 路線		単位:人											
新光ばるて築港線													
年度	10月	11月	12月	1月	2月	3月	4月	5月	6月	7月	8月	9月	計
R4補助年度	3,499	3,384	3,609	2,855	3,139	2,303	2,356	1,911	2,055	1,728	2,007	1,398	30,244
R5補助年度	1,822	1,609	2,812	1,632	2,082	2,989	2,321	1,880	2,046	2,298	2,383	2,425	26,299



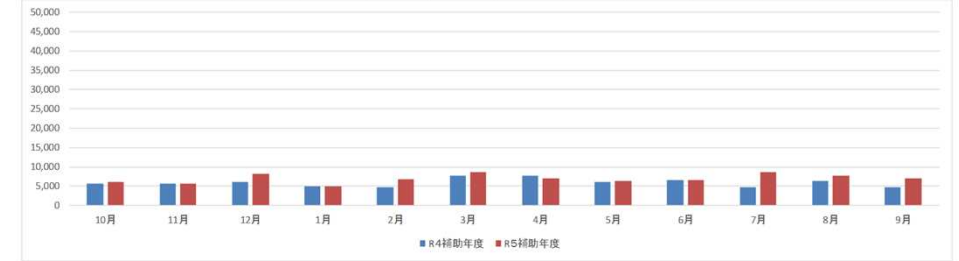
輸送人員 路線		単位:人											
小樽水族館線													
年度	10月	11月	12月	1月	2月	3月	4月	5月	6月	7月	8月	9月	計
R4補助年度	8,683	7,812	6,961	6,366	5,483	6,897	7,292	7,842	7,250	6,592	9,897	7,649	88,724
R5補助年度	7,307	6,089	7,440	6,122	7,505	7,479	7,818	9,426	7,523	13,665	12,782	10,814	103,950



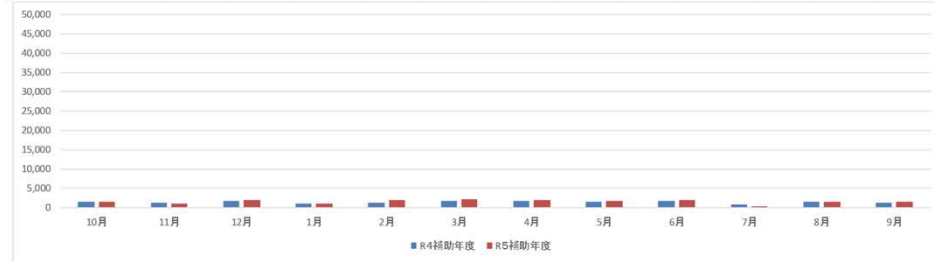
輸送人員 路線		単位:人												
朝里川温泉線		10月	11月	12月	1月	2月	3月	4月	5月	6月	7月	8月	9月	計
R4補助年度		32,527	31,461	36,388	31,387	30,716	35,713	35,601	30,207	32,519	31,470	34,684	25,239	387,912
R5補助年度		32,120	29,281	44,363	34,798	39,322	47,024	39,417	34,631	34,459	25,034	34,881	31,883	427,213



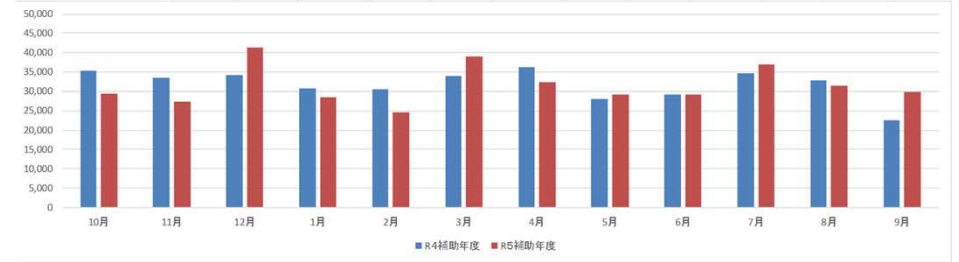
輸送人員 路線		単位:人												
銭函・桂岡線		10月	11月	12月	1月	2月	3月	4月	5月	6月	7月	8月	9月	計
R4補助年度		5,669	5,551	5,995	5,073	4,687	7,648	7,708	6,032	6,548	4,666	6,296	4,665	70,538
R5補助年度		6,183	5,583	8,257	5,027	6,864	8,650	7,007	6,253	6,630	8,746	7,612	7,055	83,867



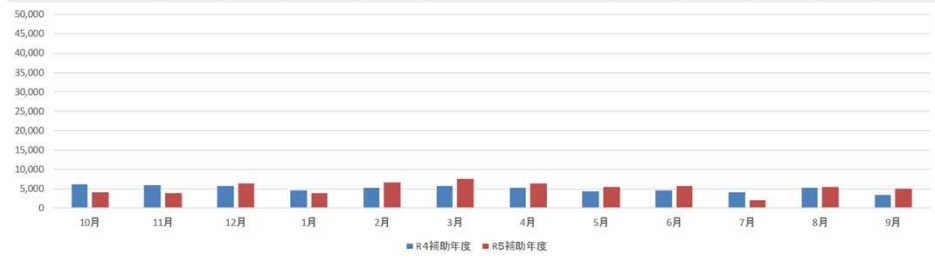
輸送人員 路線		単位:人												
小樽・桂岡線		10月	11月	12月	1月	2月	3月	4月	5月	6月	7月	8月	9月	計
R4補助年度		1,411	1,377	1,695	1,073	1,333	1,843	1,804	1,624	1,751	915	1,444	1,267	17,537
R5補助年度		1,418	1,155	1,969	1,137	1,981	2,283	2,083	1,708	1,944	402	1,548	1,475	19,103



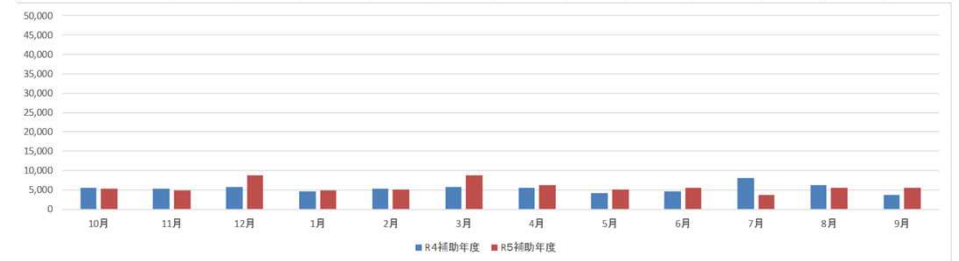
輸送人員 路線		単位:人												
おたもい線		10月	11月	12月	1月	2月	3月	4月	5月	6月	7月	8月	9月	計
R4補助年度		35,352	33,576	34,280	30,741	30,510	33,911	36,370	28,062	29,203	34,591	32,958	22,435	381,989
R5補助年度		29,374	27,336	41,213	28,461	24,723	39,080	32,477	29,078	29,214	36,928	31,482	29,888	379,254



輸送人員 路線		単位:人												
ばるて築港線		10月	11月	12月	1月	2月	3月	4月	5月	6月	7月	8月	9月	計
R4補助年度		6,141	5,872	5,727	4,531	5,353	5,693	5,343	4,298	4,603	4,184	5,143	3,436	60,324
R5補助年度		4,094	3,878	6,306	3,930	6,686	7,569	6,286	5,423	5,775	1,994	5,519	4,920	62,380

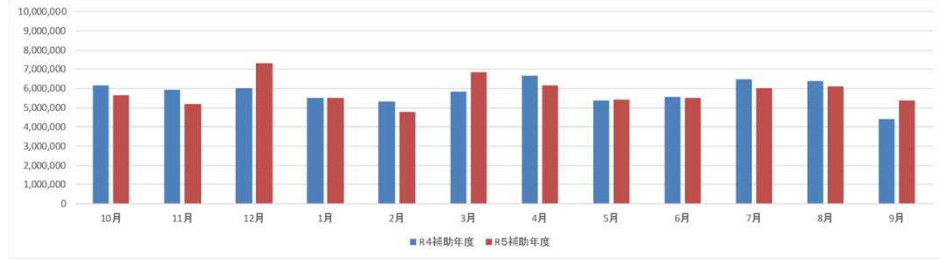


輸送人員 路線		単位:人												
最上ばるて線		10月	11月	12月	1月	2月	3月	4月	5月	6月	7月	8月	9月	計
R4補助年度		5,576	5,335	5,763	4,749	5,340	5,835	5,666	4,273	4,653	7,988	6,205	3,748	65,131
R5補助年度		5,262	4,885	8,794	4,957	5,113	8,848	6,329	5,131	5,536	3,802	5,484	5,498	69,639

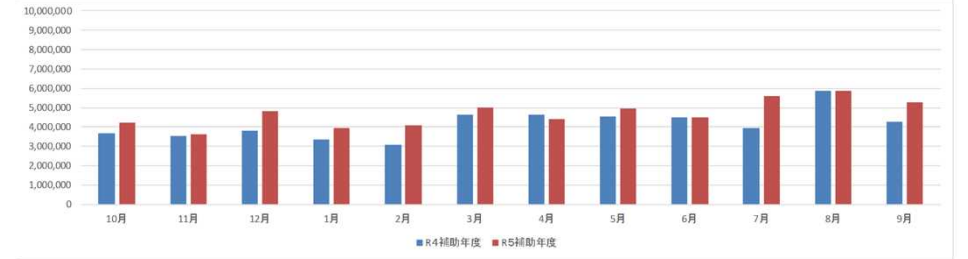


4) 収入実績

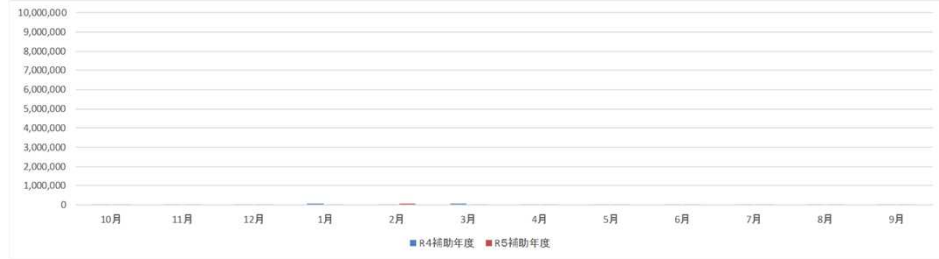
収入 路線		単位:円												
塩谷線		10月	11月	12月	1月	2月	3月	4月	5月	6月	7月	8月	9月	計
R4補助年度		6,178,281	5,952,221	6,042,899	5,534,772	5,325,997	5,846,005	6,657,758	5,366,969	5,576,140	6,476,919	6,390,887	4,404,510	69,753,358
R5補助年度		5,670,124	5,177,129	7,308,781	5,503,244	4,783,958	6,852,721	6,168,939	5,424,943	5,498,670	6,036,133	6,097,411	5,370,439	69,892,492



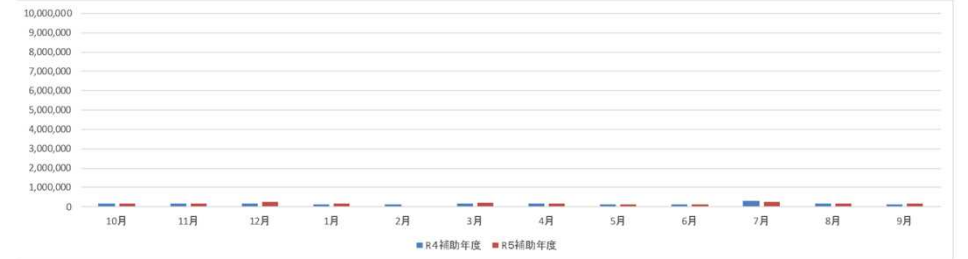
収入 路線		単位:人												
祝津線		10月	11月	12月	1月	2月	3月	4月	5月	6月	7月	8月	9月	計
R4補助年度		3,663,568	3,547,898	3,799,331	3,375,405	3,061,435	4,632,026	4,634,904	4,561,339	4,525,678	3,944,187	5,890,264	4,252,188	49,888,223
R5補助年度		4,208,096	3,647,392	4,816,984	3,937,793	4,068,451	5,002,411	4,393,740	4,977,511	4,488,732	5,595,977	5,874,544	5,262,523	56,274,154



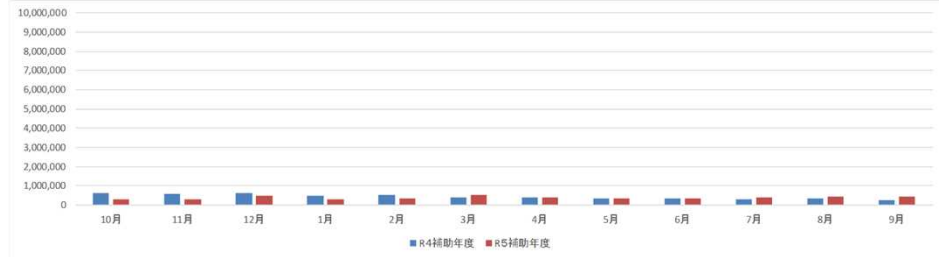
収入 路線		単位:円												
小樽ベイビータウン線		10月	11月	12月	1月	2月	3月	4月	5月	6月	7月	8月	9月	計
R4補助年度		16,361	15,149	16,677	61,851	49,392	66,183	16,190	13,350	10,081	26,821	17,468	11,925	321,448
R5補助年度		15,867	13,590	16,666	15,674	62,980	12,586	21,719	17,241	11,929	27,034	21,479	10,355	247,120



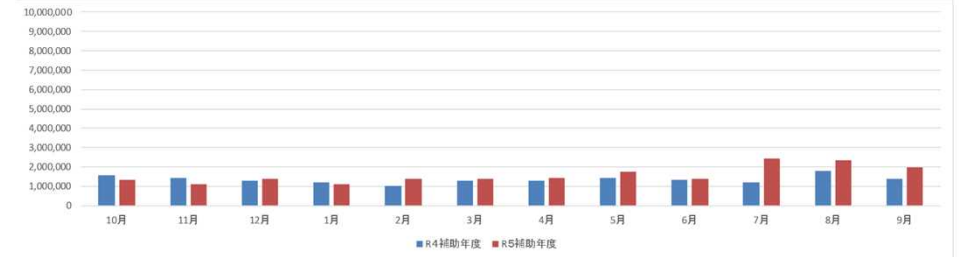
収入 路線		単位:人												
山手中通線		10月	11月	12月	1月	2月	3月	4月	5月	6月	7月	8月	9月	計
R4補助年度		161,420	151,668	166,616	130,063	138,413	151,779	154,516	121,284	137,750	291,057	191,486	123,893	1,919,945
R5補助年度		165,336	168,150	265,132	150,904	46,021	202,910	166,764	123,233	118,707	264,414	160,060	153,904	1,985,535



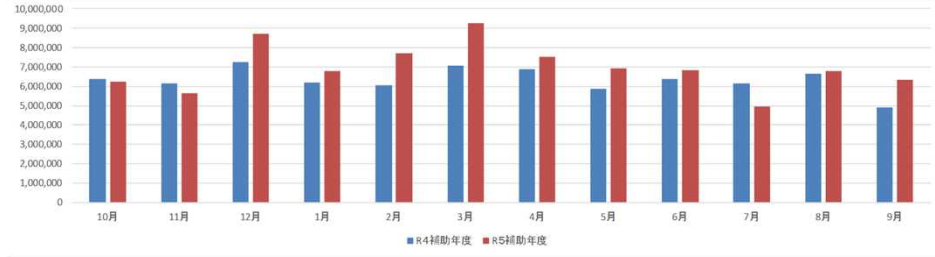
収入 路線		単位:円												
新光ばるて築港線		10月	11月	12月	1月	2月	3月	4月	5月	6月	7月	8月	9月	計
R4補助年度		611,247	592,611	631,535	499,702	546,954	406,805	414,429	338,837	362,989	306,965	352,570	251,354	5,315,998
R5補助年度		324,700	286,052	494,155	291,150	367,616	523,546	407,833	333,408	365,436	406,612	424,324	433,585	4,658,417



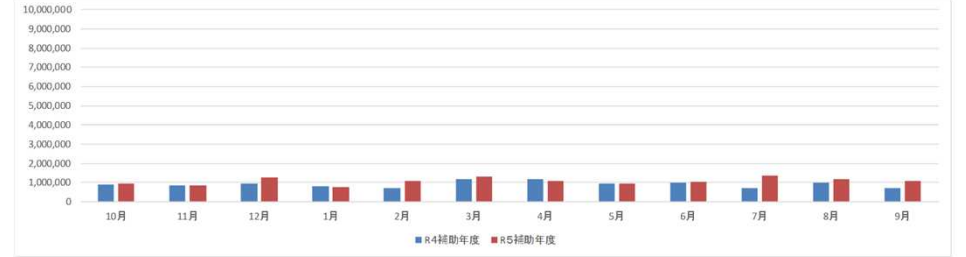
収入 路線		単位:人												
小樽水族館線		10月	11月	12月	1月	2月	3月	4月	5月	6月	7月	8月	9月	計
R4補助年度		1,585,086	1,427,307	1,289,027	1,184,023	1,005,177	1,276,306	1,312,510	1,432,855	1,325,235	1,228,637	1,808,481	1,408,793	16,283,437
R5補助年度		1,355,212	1,120,808	1,375,151	1,132,673	1,386,647	1,377,997	1,420,292	1,753,508	1,395,001	2,461,331	2,330,059	1,983,412	19,092,091



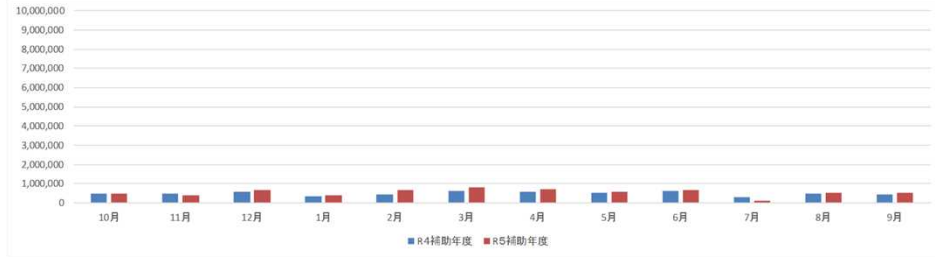
収入 路線		単位:人												
朝里川温泉線		10月	11月	12月	1月	2月	3月	4月	5月	6月	7月	8月	9月	計
R4補助年度		6,368,424	6,169,604	7,235,587	6,190,196	6,052,280	7,057,998	6,895,756	5,877,972	6,361,959	6,154,156	6,642,253	4,909,420	75,915,605
R5補助年度		6,258,126	5,657,897	8,735,853	6,812,864	7,711,531	9,246,254	7,523,492	6,917,576	6,818,796	4,981,433	6,813,422	6,323,054	83,800,298



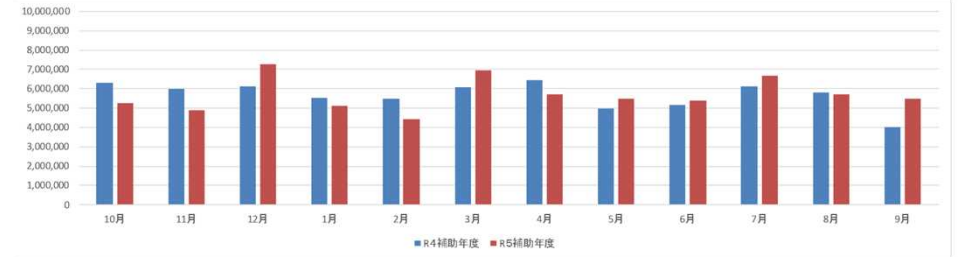
収入 路線		単位:円												
銭函・桂岡線		10月	11月	12月	1月	2月	3月	4月	5月	6月	7月	8月	9月	計
R4補助年度		897,611	877,533	943,645	801,074	736,313	1,188,556	1,168,492	939,451	1,019,634	724,807	983,691	738,476	11,019,283
R5補助年度		957,272	873,952	1,272,415	778,325	1,071,625	1,334,738	1,083,619	965,970	1,025,758	1,347,351	1,178,377	1,091,987	12,981,389



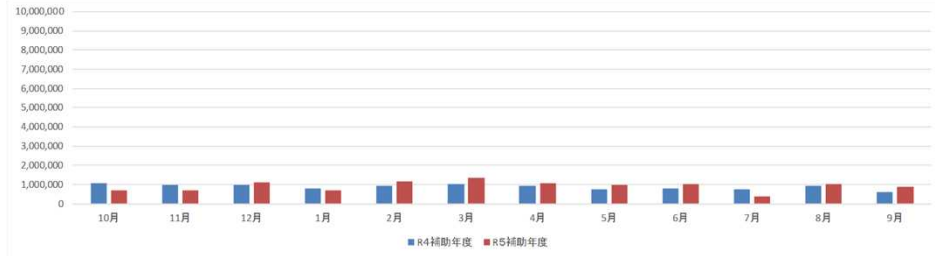
収入 路線		単位:円												
小樽・桂岡線		10月	11月	12月	1月	2月	3月	4月	5月	6月	7月	8月	9月	計
R4補助年度		477,168	471,651	593,633	358,071	461,595	645,548	602,626	545,390	612,866	314,889	488,736	439,014	6,011,187
R5補助年度		485,110	392,393	688,698	390,067	690,015	800,882	700,337	580,204	670,457	138,204	523,685	514,271	6,574,323



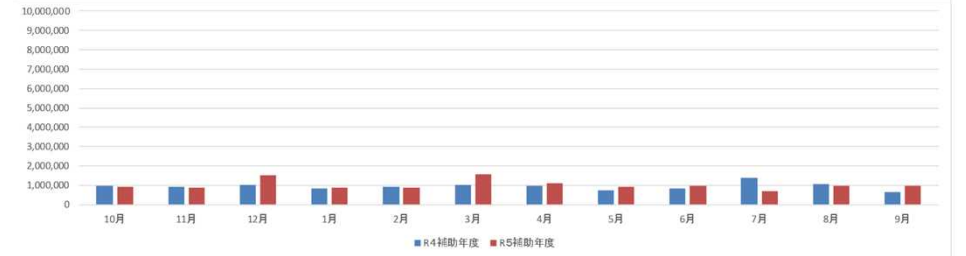
収入 路線		単位:人												
おたもい線		10月	11月	12月	1月	2月	3月	4月	5月	6月	7月	8月	9月	計
R4補助年度		6,311,865	6,005,888	6,132,617	5,530,720	5,465,273	6,101,835	6,438,951	4,992,231	5,184,560	6,142,231	5,819,013	4,009,558	68,134,742
R5補助年度		5,251,886	4,882,006	7,264,462	5,110,549	4,437,001	6,927,512	5,702,084	5,475,524	5,379,683	6,692,021	5,712,489	5,466,197	68,301,414



収入 路線		単位:円												
ばるて築港線		10月	11月	12月	1月	2月	3月	4月	5月	6月	7月	8月	9月	計
R4補助年度		1,060,434	995,450	986,478	776,698	917,160	1,007,725	926,580	756,872	809,933	746,539	916,439	599,196	10,499,504
R5補助年度		725,021	697,327	1,108,055	684,869	1,168,680	1,332,009	1,078,572	1,000,417	1,044,559	398,195	1,005,610	895,772	11,139,086



収入 路線		単位:人												
最上ばるて線		10月	11月	12月	1月	2月	3月	4月	5月	6月	7月	8月	9月	計
R4補助年度		984,263	942,467	1,017,984	842,673	942,934	1,035,761	995,044	754,306	820,098	1,390,400	1,087,596	670,713	11,484,239
R5補助年度		930,475	865,751	1,540,256	882,511	908,257	1,550,895	1,110,178	931,099	989,021	691,185	983,823	987,007	12,370,458



5) 事業実施の適切性

概ね計画どおり事業は適切に実施された。

7) 事業の今後の改善点

引き続き利用者の増に向けて、利便性の強化や、HPやSNSを活用した広報活動等の利用促進策を実施していく。

6) 目標・効果達成状況

計画申請時の目標を住民1人当たりの年間利用回数60回以上としていたところ、コロナ禍からの回復に伴う人流活発化による影響等により68.00回となった。

(R5の年間輸送人員7,279,208人/人口(R5.9月末の総人口107,054人)

8) 地方運輸局における二次評価結果

- ・自己評価のとおり、事業は適切に実施されている。
- ・目標は達成できており、引き続き利用者増に向けて、関係機関との連携強化や各種情報発信により効果的な周知を行う等、利用促進につながる取組を期待する。
- ・持続可能な公共交通を維持する観点から、収支率といった事業効率の改善につながる目標を設定することもご検討いただきたい。