

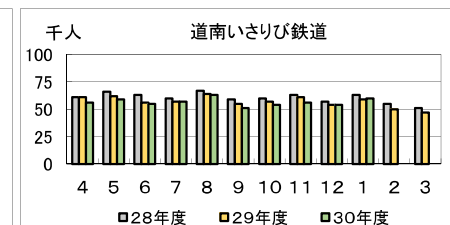
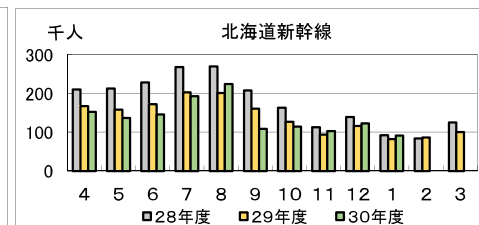
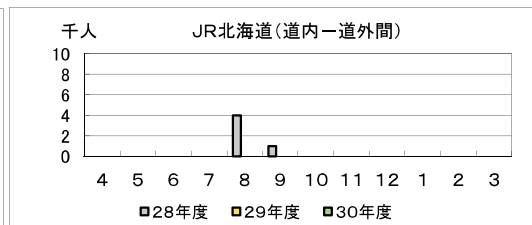
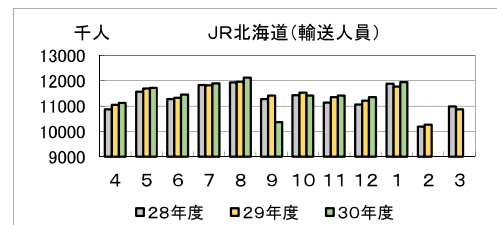
II.旅客輸送

鉄道輸送（JR北海道・民鉄）

単位：千人、%

区 分 年月別	JR北海道							北海道新幹線				道南いさりび鉄道			
	輸 送 人 員 (◇)			前年同期 (月) 比	道内一道外間 (◇の内数)	前年同期 (月) 比	輸送人員(◇の内数)			前年同期 (月) 比	輸 送 人 員			前年同期 (月) 比	
	定期	定期外	合計(◆)				定期	定期外	合計		定期	定期外	合計		
27年度	77,532	56,845	134,377	102.2	1,278	93.4	0	90	90	-	4	10	14	-	
28年度	77,533	57,915	135,448	100.8	5	0.4	4	2,109	2,113	2,347.8	477	248	725	5,178.6	
29年度	77,715	58,560	136,275	100.6	0	0.0	12	1,655	1,667	78.9	451	232	683	94.2	
29年10月～12月	19,576	14,514	34,090	101.4	0	-	3	334	337	81.2	117	55	172	95.6	
30年1月～3月	17,903	15,010	32,913	99.5	0	-	3	265	268	89.0	101	55	156	92.3	
30年4月～6月	20,519	13,785	34,304	100.7	0	-	3	432	435	87.5	113	57	170	95.0	
30年7月～9月	19,741	14,654	34,395	97.7	0	-	3	523	526	93.1	107	64	171	97.2	
30年10月～12月	19,410	14,774	34,184	100.3	0	-	3	337	340	100.9	109	55	164	95.3	
29年2月～30年1月	77,751	58,568	136,319	100.5	0	0.0	12	1,678	1,690	84.8	458	234	692	109.3	
30年1月	6,851	4,924	11,775	99.1	0	-	1	81	82	89.1	40	19	59	93.7	
30年2月	5,395	4,868	10,263	100.7	0	-	1	85	86	102.4	34	16	50	90.9	
30年3月	5,657	5,218	10,875	98.9	0	-	1	99	100	80.0	27	20	47	92.2	
30年4月	6,679	4,449	11,128	100.7	0	-	1	151	152	91.0	37	19	56	91.8	
30年5月	7,070	4,646	11,716	100.2	0	-	1	136	137	86.7	38	21	59	95.2	
30年6月	6,770	4,690	11,460	101.1	0	-	1	145	146	84.9	38	17	55	98.2	
30年7月	6,720	5,177	11,897	100.6	0	-	1	192	193	95.1	35	22	57	100.0	
30年8月	6,489	5,638	12,127	101.4	0	-	1	223	224	111.4	36	27	63	98.4	
30年9月	6,532	3,839	10,371	90.9	0	-	1	108	109	67.7	36	15	51	92.7	
30年10月	6,848	4,564	11,412	99.0	0	-	1	113	114	89.8	37	17	54	94.7	
30年11月	6,723	4,698	11,421	100.6	0	-	1	102	103	109.6	40	16	56	91.8	
30年12月	5,839	5,512	11,351	101.2	0	-	1	122	123	106.0	32	22	54	100.0	
31年1月	6,814	5,131	11,945	101.4	0	-	1	90	91	111.0	40	20	60	101.7	
直近6か月	39,245	29,382	68,627	99.1	0	-	6	758	764	97.8	221	117	338	96.3	
直近12か月	77,536	58,430	135,966	99.7	0	-	12	1,566	1,578	95.5	430	232	662	97.6	
担 当 部	北海道運輸局鉄道部														

※ 1. 資料提供元は、鉄道部計画課 2. 「道内一道外間」は「輸送人員」の内数 3. 北海道新幹線、道南いさりび鉄道は平成28年3月26日開業
4. 鉄道輸送（JR北海道・民鉄）の数値は乗車券販売数から推計した人員のため、必ずしも当月の輸送人員と一致しない場合があります



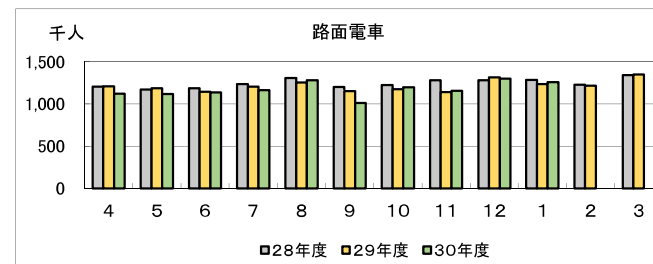
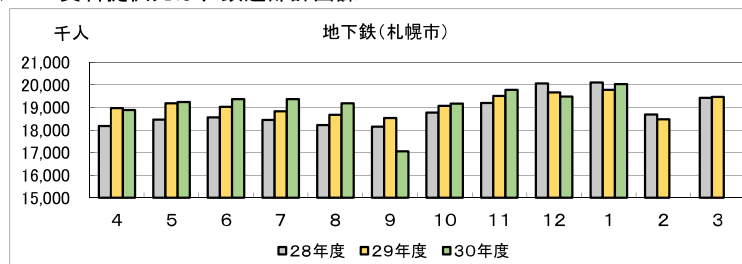
II.旅客輸送

鉄道輸送（地下鉄・路面電車）

単位：千人、%

区分 年月別	地下鉄				路面電車（市電）								合計			
	札幌市				札幌市				函館市				合計			
	輸送人員			前年同期 (月)比	輸送人員			前年同期 (月)比	輸送人員			前年同期 (月)比	輸送人員			前年同期 (月)比
	定期	定期外	合計		定期	定期外	合計		定期	定期外	合計		定期	定期外	合計	
27年度	71,260	149,342	220,602	101.6	1,298	7,037	8,335	102.4	416	4,862	5,278	102.5	1,714	11,899	13,613	102.5
28年度	73,887	152,394	226,281	102.6	1,477	7,583	9,060	108.7	431	5,376	5,807	110.0	1,908	12,959	14,867	109.2
29年度	76,523	152,675	229,198	101.3	1,683	7,163	8,846	97.6	446	5,301	5,747	99.0	2,129	12,464	14,593	98.2
29年10月～12月	19,417	38,838	58,255	100.4	452	1,835	2,287	98.3	109	1,238	1,347	98.1	561	3,073	3,634	98.2
30年1月～3月	18,672	39,051	57,723	99.2	469	1,927	2,396	95.0	120	1,288	1,408	105.5	589	3,215	3,804	98.7
30年4月～6月	20,363	37,135	57,498	100.5	411	1,670	2,081	99.0	206	1,092	1,298	90.1	617	2,762	3,379	95.4
30年7月～9月	19,074	36,551	55,625	99.3	388	1,637	2,025	98.2	115	1,320	1,435	92.5	503	2,957	3,460	95.7
30年10月～12月	19,652	38,777	58,429	100.3	460	1,809	2,269	99.2	214	1,174	1,388	103.0	674	2,983	3,657	100.6
29年2月～30年1月	76,219	153,152	229,371	101.9	1,654	7,276	8,930	99.2	431	5,234	5,665	98.0	2,085	12,510	14,595	98.7
30年1月	6,941	12,845	19,786	98.4	175	627	802	95.1	54	380	434	98.0	229	1,007	1,236	96.1
30年2月	5,959	12,514	18,473	98.9	153	629	782	96.3	27	409	436	104.6	180	1,038	1,218	99.1
30年3月	5,772	13,692	19,464	100.2	141	671	812	93.8	39	499	538	113.3	180	1,170	1,350	100.7
30年4月	6,574	12,314	18,888	99.6	137	558	695	97.2	110	317	427	86.4	247	875	1,122	92.8
30年5月	6,965	12,280	19,245	100.3	137	553	690	99.3	47	382	429	87.2	184	935	1,119	94.3
30年6月	6,824	12,541	19,365	101.8	137	559	696	100.7	49	393	442	97.4	186	952	1,138	99.4
30年7月	6,404	12,967	19,371	102.9	128	566	694	101.5	41	431	472	90.6	169	997	1,166	96.8
30年8月	6,226	12,962	19,188	102.7	129	595	724	103.4	31	527	558	100.4	160	1,122	1,282	102.1
30年9月	6,444	10,622	17,066	92.1	131	476	607	89.5	43	362	405	85.3	174	838	1,012	87.8
30年10月	6,861	12,313	19,174	100.5	145	565	710	100.6	105	383	488	103.6	250	948	1,198	101.8
30年11月	7,144	12,634	19,778	101.4	171	572	743	99.1	60	354	414	105.6	231	926	1,157	101.3
30年12月	5,647	13,830	19,477	99.0	144	672	816	98.2	49	437	486	100.4	193	1,109	1,302	99.0
31年1月	7,023	13,013	20,036	101.3	178	629	807	100.6	54	398	452	104.1	232	1,027	1,259	101.9
直近6か月	39,345	75,374	114,719	99.5	898	3,509	4,407	98.7	342	2,461	2,803	99.7	1,240	5,970	7,210	99.1
直近12か月	77,843	151,682	229,525	100.1	1,731	7,045	8,776	98.3	655	4,892	5,547	97.9	2,386	11,937	14,323	98.1
担当部	北海道運輸局鉄道部															

※ 1. 資料提供元は、鉄道部計画課



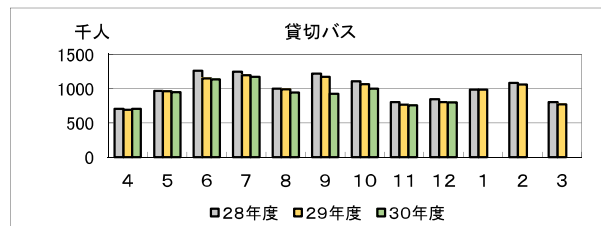
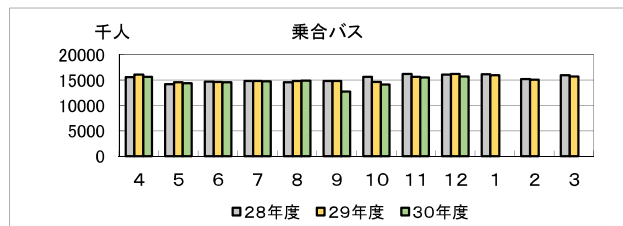
Ⅱ.旅客輸送

自動車輸送（乗合バス・貸切バス）

単位：千人、%

区 分 年月別	乗 合 バ ス			前年同期 (月) 比	貸 切 バ ス	
	輸 送 人 員				輸送人員	前年同期 (月) 比
	定期	定期外	合計			
27年度	42,581	144,330	186,910	101.1	11,712	95.6
28年度	41,966	141,830	183,796	98.3	12,059	103.0
29年度	40,667	143,057	183,724	100.0	11,694	97.0
29年 1月～3月	9,697	37,097	46,794	99.0	2,825	98.1
30年 4月～6月	10,820	32,659	43,479	96.0	2,741	97.4
30年 7月～9月	9,256	33,120	42,376	95.7	3,052	90.7
30年 10月～12月	10,347	34,954	45,300	95.6	2,565	95.3
30年 1月～3月	10,347	34,954	45,300	96.8	2,565	90.8
29年1月～29年12月	41,095	143,125	184,220	99.6	11,748	98.0
29年 12月	3,141	13,060	16,201	100.9	818	96.7
30年 1月	3,964	12,015	15,979	99.1	980	99.4
30年 2月	3,155	11,945	15,100	99.3	1,078	99.3
30年 3月	2,578	13,137	15,715	98.5	767	95.0
30年 4月	4,492	11,123	15,616	97.0	682	98.5
30年 5月	3,231	10,424	13,656	93.8	933	96.5
30年 6月	3,096	11,111	14,207	97.1	1,126	97.6
30年 7月	3,298	11,485	14,783	99.8	1,177	98.4
30年 8月	3,174	11,682	14,855	100.3	947	95.4
30年 9月	2,785	9,954	12,738	87.0	928	78.9
30年 10月	3,295	10,812	14,107	90.9	1,002	93.2
30年 11月	3,962	11,551	15,512	99.1	760	95.3
30年 12月	3,090	12,591	15,681	96.8	802	98.1
直近 6 か月	19,603	68,074	87,676	95.7	5,616	92.7
直近 12 か月	40,119	137,829	177,949	96.6	11,182	95.2
担 当 部	北海道運輸局自動車交通部					

- ※ 1. 資料提供元は、（一社）北海道バス協会（数値は協会加盟事業者を集計）
- 2. 平成30年4月からの数値は、北海道運輸局による暫定値



II.旅客輸送

自動車輸送（ハイヤー・タクシー）

単位：千人、%

区 分 年月別	ハイヤー・タクシー（個人・福祉タクシーを除く）			
	全 道		札幌交通圏	
	輸送人員	前年同期 （月）比	輸送人員	前年同期 （月）比
27年度	90,346	102.6	51,521	99.3
28年度	88,726	102.4	50,516	98.0
29年度	86,614	101.9	49,623	98.2
29年10月～12月	22,918	98.4	13,050	98.5
30年1月～3月	22,005	97.4	12,653	98.3
30年4月～6月	19,722	97.1	11,301	96.2
30年7月～9月	20,117	94.1	11,458	94.2
30年10月～12月	21,566	94.1	12,374	94.8
29年1月～29年12月	87,208	97.4	49,844	97.8
29年12月	8,743	100.7	4,925	103.0
30年1月	7,397	97.6	4,199	100.2
30年2月	7,002	97.3	4,041	98.0
30年3月	7,606	97.2	4,413	96.8
30年4月	6,494	95.0	3,756	94.8
30年5月	6,277	97.5	3,637	98.7
30年6月	6,951	98.7	3,908	95.3
30年7月	7,049	96.1	4,037	96.5
30年8月	7,341	101.3	4,172	102.6
30年9月	5,727	84.3	3,249	82.9
30年10月	6,599	93.0	3,799	95.1
30年11月	6,758	95.5	3,961	95.9
30年12月	8,209	93.9	4,614	93.7
直近6か月	41,683	94.1	23,831	94.5
直近12か月	83,410	95.6	47,785	95.9
担 当 部	北海道運輸局自動車交通部			

◆都市別実車率（法人のみ）

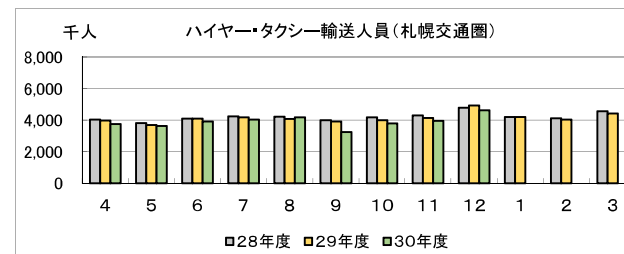
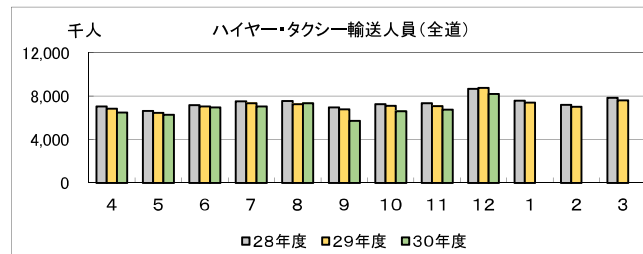
単位：%

都市名 月別	札幌交通圏				
	札幌市	小樽市	函館市	旭川市	
30年7月	38.2	38.3	35.1	36.2	36.2
30年8月	39.1	39.2	36.9	36.9	36.9
30年9月	39.1	39.2	33.4	32.9	35.4
30年10月	38.7	38.8	33.7	34.0	35.2
30年11月	39.8	39.9	34.1	32.6	36.8
30年12月	43.9	44.1	40.7	38.8	42.2

都市名 月別	札幌交通圏			
	室蘭市	苫小牧市	釧路市	帯広市
30年7月	34.0	36.6	31.8	38.3
30年8月	34.5	37.7	34.4	38.6
30年9月	33.5	36.6	32.6	37.2
30年10月	34.0	36.9	33.0	37.0
30年11月	34.4	37.6	32.7	37.5
30年12月	38.1	41.7	39.1	42.5

実車率： タクシーの輸送効率指標
 （実車キロ÷走行キロ）×100

- ※ 1. 資料提供元は、（一社）北海道ハイヤー協会
 2. 札幌交通圏とは、札幌・江別市・石狩市・北広島市をいう（ただし、平成17年10月1日に石狩市に編入された旧厚田村及び旧浜益村の区域を除く）



II.旅客輸送

船舶輸送（フェリー）

単位：人、%

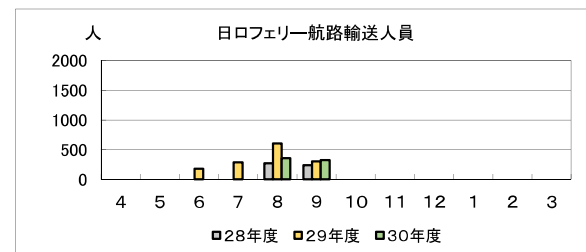
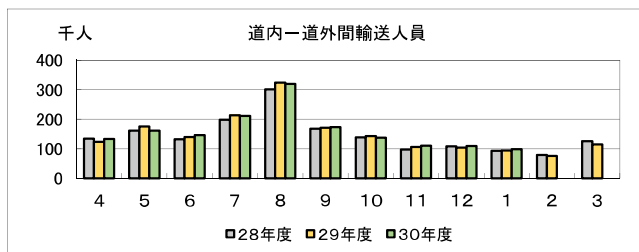
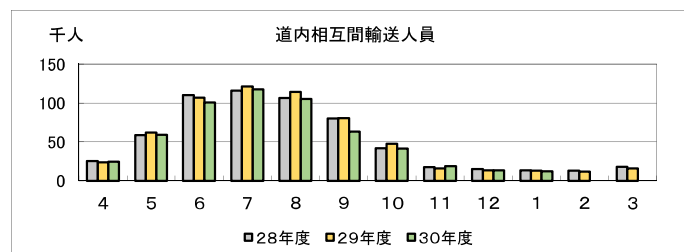
区分 年月別	道内相互間 離島航路		道内一 道外間						合計	
	輸送人員	前年同期 (月)比	海 峡		中・長距離		合計		輸送人員	前年同期 (月)比
			輸送人員	前年同期 (月)比	輸送人員	前年同期 (月)比	輸送人員	前年同期 (月)比		
27年度	608,516	98.5	669,588	101.2	1,055,600	105.4	1,725,188	103.8	2,333,705	102.3
28年度	616,303	101.3	702,124	104.9	1,032,109	97.8	1,734,232	100.5	2,350,535	100.7
29年度	626,948	101.7	748,856	106.7	1,034,020	100.2	1,782,876	102.8	2,409,823	102.5
29年10月～12月	77,283	103.1	154,203	106.9	198,724	99.6	352,927	102.7	430,210	102.7
30年1月～3月	41,050	91.6	115,627	97.8	168,499	94.6	284,126	95.9	325,176	95.4
30年4月～6月	184,319	95.8	184,213	98.7	255,946	101.9	440,159	100.5	624,477	99.1
30年7月～9月	285,570	90.3	287,702	98.4	416,329	100.2	704,031	99.4	989,111	96.6
30年10月～12月	73,656	95.3	151,170	98.0	206,340	103.8	357,510	101.3	431,165	100.2
29年2月～30年1月	630,477	102.7	754,229	108.5	1,041,749	101.2	1,795,978	104.1	2,426,454	103.8
30年1月	13,151	98.4	38,069	108.0	55,518	96.8	93,586	101.1	106,737	100.7
30年2月	12,059	91.4	31,592	96.8	44,277	96.3	75,869	96.5	87,928	95.7
30年3月	15,841	86.9	45,967	91.4	68,705	92.0	114,671	91.7	130,512	91.1
30年4月	24,587	103.8	55,805	108.4	76,852	106.8	132,657	107.5	157,244	106.9
30年5月	59,063	95.3	70,732	91.4	90,856	92.9	161,588	92.2	220,650	93.0
30年6月	100,669	94.3	57,677	99.9	88,238	108.3	145,914	104.8	246,583	100.2
30年7月	117,590	96.8	78,260	100.7	133,089	98.4	211,349	99.2	328,448	98.2
30年8月	104,647	91.7	139,421	98.7	180,016	98.4	319,437	98.5	424,084	96.7
30年9月	63,334	78.6	70,022	95.3	103,224	106.2	173,245	101.5	236,579	94.1
30年10月	41,362	86.9	56,731	88.7	80,469	102.0	137,199	96.1	178,561	93.8
30年11月	18,705	115.6	48,216	105.1	62,609	104.2	110,825	104.6	129,530	106.1
30年12月	13,589	100.7	46,224	104.1	63,263	105.8	109,486	105.1	123,075	104.6
31年1月	12,185	92.7	38,882	102.1	59,171	106.6	98,053	104.8	110,238	103.3
直近6か月	253,821	89.0	399,494	98.2	548,750	102.7	948,244	100.7	1,202,065	98.0
直近12か月	583,629	92.6	739,525	98.1	1,050,766	100.9	1,790,291	99.7	2,373,429	97.8
担当部	北海道運輸局海事振興部									

船舶輸送（国際）

単位：人、%

区分 年月別	北海道～ロシア フェリー航路	
	輸送人員	前年同期 (月)比
27年度	4,401	99.2
28年度	511	11.6
29年度	1,374	268.9
29年10月～12月	0	-
30年1月～3月	0	-
30年4月～6月	0	-
30年7月～9月	678	56.8
30年10月～12月	0	-
29年2月～30年1月	1,374	268.9
30年1月	0	-
30年2月	0	-
30年3月	0	-
30年4月	0	-
30年5月	0	-
30年6月	0	-
30年7月	0	-
30年8月	354	58.5
30年9月	324	106.9
30年10月	0	-
30年11月	0	-
30年12月	0	-
31年1月	0	-
直近6か月	678	74.7
直近12か月	678	49.3
担当部	北海道運輸局旭川運輸支局	

- ※ 1. 資料提供元は、海事振興部旅客・船舶産業課
 2. 北海道～ロシアフェリー航路（平成27年度は6～9月までの運航、平成28年度は8～9月までの運航、平成29年度は6～9月までの運航、平成30年度は8～9月までの運航）
 3. 北海道～ロシアフェリー航路 使用船舶（平成27年度までは2,628トン、平成28年度からは270トン）



II.旅客輸送

航空輸送（国内）

単位：人、%

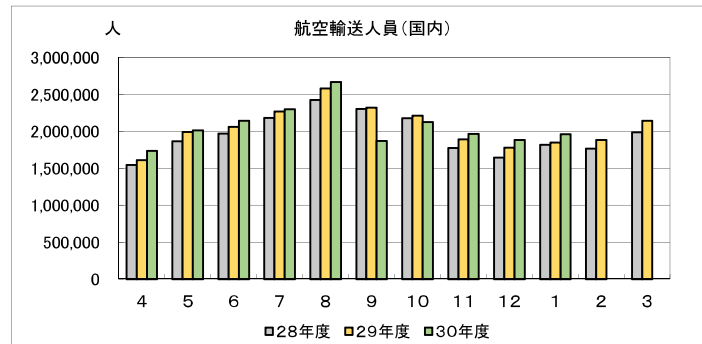
区 分 年 月 別	道 内 相 互 間	前年同期 (月) 比	道 内 一 道 外 間	前年同期 (月) 比	合 計	前年同期 (月) 比
27年度	701,250	100.4	22,422,907	104.0	23,124,157	103.9
28年度	754,776	107.6	22,689,781	101.2	23,444,557	101.4
29年度	813,385	107.8	23,765,325	104.7	24,578,710	104.8
29年10月～12月	196,977	106.6	5,682,425	105.0	5,879,402	105.1
30年1月～3月	179,410	105.1	5,695,894	105.5	5,875,304	105.5
30年4月～6月	205,286	103.8	5,682,715	104.1	5,888,001	104.0
30年7月～9月	235,496	98.5	6,594,778	95.2	6,830,274	95.3
30年10月～12月	200,027	101.5	5,774,529	101.6	5,974,556	101.6
29年2月～30年1月	807,458	108.7	23,496,040	104.0	24,303,498	104.1
30年1月	56,667	105.0	1,791,570	101.5	1,848,237	101.6
30年2月	59,259	110.1	1,823,885	106.7	1,883,144	106.8
30年3月	63,484	100.7	2,080,439	108.1	2,143,923	107.8
30年4月	59,589	106.8	1,674,635	107.8	1,734,224	107.7
30年5月	67,762	102.9	1,944,611	101.0	2,012,373	101.1
30年6月	77,935	102.3	2,063,469	104.1	2,141,404	104.0
30年7月	81,957	101.5	2,214,482	101.3	2,296,439	101.3
30年8月	86,675	106.2	2,578,934	103.4	2,665,609	103.4
30年9月	66,864	87.0	1,801,362	80.3	1,868,226	80.5
30年10月	73,265	99.7	2,053,102	96.1	2,126,367	96.2
30年11月	68,385	105.8	1,897,416	103.8	1,965,801	103.9
30年12月	58,377	99.2	1,824,011	106.2	1,882,388	106.0
31年1月	58,770	103.7	1,899,652	106.0	1,958,422	106.0
直近6か月	412,336	100.1	12,054,477	98.7	12,466,813	98.7
直近12か月	822,322	101.8	23,855,998	101.5	24,678,320	101.5
担 当 部	北海道運輸局交通政策部					

新千歳空港―道外主要空港間輸送人員

単位：人、%

航 空 路	31年1月	30年1月	対前年 同月比
新千歳～東京（羽田）	792,890	755,039	105.0
新千歳～大阪（伊丹・関西）	212,575	210,347	101.1
担 当 部	北海道運輸局交通政策部		

- ※ 1. 資料提供元は、道内各空港事務所、出張所
 2. 道内各空港相互間の輸送人員量は、発ベースの集計



Ⅱ.旅客輸送

航空輸送（国際）

単位：人、%

区 分 年 月 別	新 千 歳 空 港						函館空港		旭川空港	
	定期便	前年同期 (月) 比	不定期便 (チャーター)	前年同期 (月) 比	合 計	前年同期 (月) 比	定期便	前年同期 (月) 比	定期便	前年同期 (月) 比
27年度	2,217,580	139.6	48,716	46.3	2,266,296	133.8	202,779	127.4	189,973	120.8
28年度	2,645,239	119.3	73,798	151.5	2,719,037	120.0	195,163	96.2	95,236	50.1
29年度	3,455,911	130.6	37,309	50.6	3,493,220	128.5	179,665	92.1	23,772	25.0
29年10月～12月	884,255	128.1	5,742	21.7	889,997	124.2	46,018	87.5	0	-
30年1月～3月	1,049,044	125.9	11,298	49.9	1,060,342	123.9	47,334	95.7	7,404	67.5
30年4月～6月	816,308	125.5	6,924	68.0	823,232	124.6	42,961	106.8	7,356	546.5
30年7月～9月	914,580	104.9	13,843	137.2	928,423	105.2	46,431	100.8	14,846	98.8
30年10月～12月	902,662	102.1	5,522	96.2	908,184	102.0	43,484	94.5	6,600	-
29年2月～30年1月	3,309,154	129.2	44,282	61.2	3,353,436	127.4	179,838	91.5	25,934	20.6
30年1月	374,334	122.5	5,123	54.0	379,457	120.5	15,799	89.1	3,115	68.9
30年2月	362,222	126.0	5,595	64.3	367,817	124.2	15,526	94.2	2,560	62.3
30年3月	312,488	130.0	580	13.1	313,068	127.8	16,009	105.1	1,729	73.7
30年4月	240,539	122.0	6,447	155.4	246,986	122.6	13,048	117.4	2,259	244.5
30年5月	280,067	124.4	168	5.6	280,235	122.8	15,049	98.8	2,595	-
30年6月	295,702	129.7	309	10.1	296,011	128.1	14,864	107.1	2,502	592.9
30年7月	368,361	116.5	5,428	102.5	373,789	116.2	17,135	100.5	9,708	86.5
30年8月	360,020	112.4	8,323	204.0	368,343	113.5	16,641	100.1	2,307	60.8
30年9月	186,199	79.1	92	12.9	186,291	78.9	12,655	102.0	2,831	-
30年10月	247,630	90.6	1,118	138.9	248,748	90.8	12,935	86.5	2,668	-
30年11月	246,818	96.1	172	113.9	246,990	96.2	14,701	101.0	1,149	-
30年12月	408,214	115.2	4,232	88.4	412,446	114.8	15,848	95.9	2,783	-
31年1月	434,756	116.1	4,905	95.7	439,661	115.9	16,487	104.4	2,783	89.3
直近6か月	1,883,637	103.8	18,842	120.3	1,902,479	104.0	89,267	98.3	14,521	210.1
直近12か月	3,743,016	113.1	37,369	84.4	3,780,385	112.7	180,898	100.6	35,874	138.3
担 当 部	北海道運輸局交通政策部									

- ※ 1. 資料提供元は、新千歳、函館、旭川各空港事務所
 2. 函館空港の平成31年1月国際定期便は、台北線
 3. 旭川空港の平成31年1月国際定期便は、台北線
 4. 新千歳空港の平成31年1月国際定期便は、ホノルル・バンコク・クアラルンプール・ユジノサハリンスク・シンガポール・マニラ・ウラジオストク・グアム・ジャカルタ・デンパサール・台北・高雄・ソウル・釜山・大邱・清州・北京・上海・天津・杭州・南京・香港線

