

児童絵画展クイズラリー 正解発表！！！！

第1問 海上保安庁のマスコットキャラクターではないのはどれ？

- うみまる
- うーみん
- ウルトラマン**



ぶち解説 うみまる(兄)平成10年4月10日生まれ タテゴトアザラシの子供
うーみん(妹)平成14年5月12日生まれ

第2問

MOOの横に今年完成した「耐震強化岸壁」により釧路港は に強い港になりましたが、
はなんでしょう？

- 地震**
- カミナリ
- 不景気



第3問

海上コンテナの高さはどのくらい？

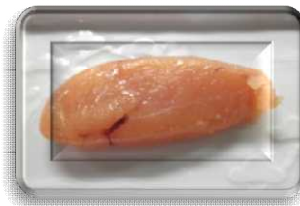
- 1m60cm
- 2m60cm**
- 5m60cm



第4問

私の親は誰でしょう？

- ニシン
- スケトウダラ**
- ハタハタ



ぶち解説 スケトウダラの卵がタラコ、ニシンの卵がカズノコ、ハタハタの卵がブリコだよ！

第5問

海上保安庁の緊急通報番号は118番ですが、これをより広く知ってもらうために制定した
「118番の日」はいつ？

- 1月18日**
- 8月11日
- 11月8日



ぶち解説

海のもしもは118番です。
平成12年5月1日に運用が開始されて、昨年10周年を迎えましたがより広く知ってもらうため、
毎年1月18日を「118番の日」として制定しました。

第6問 釧路港には、防波堤というものが建設されています。この防波堤は何から港を守るのでしょうか？



波
風
誘惑

第7問 7月26日に釧路港へ寄港するクルーズ客船はどれ？

ふじ丸
にっぽん丸
飛鳥



ぶち解説 今年は、東日本大震災と放射能の漏洩等の風評被害により、予定されていた海外のクルーズ客船の釧路港入港はキャンセルとなりました。しかし、7月26日(火)に国内最大の「飛鳥」が入港し、9月に国内のクルーズ客船「ぱしふいっくびいなす」と「ふじ丸」の2隻が入港予定となっています。

第8問 クルーズ客船のサービス格付けで一番高いのは次のどれ？

ラグジュアリークラス
プレミアムクラス
ブティッククラス

ぶち解説 クルーズ客船のサービスは、乗組員1人あたりの”乗船客数・総トン数(広さ)”と1日あたりの料金等で格付けされます。クラスは下から順に、「スタンダード」「プレミアム」「ラグジュアリー」「ブティック」の4タイプに分かれます。

第9問 クリオネは何の仲間でしょうか？

魚(さかな)
貝(かい)
くらげ



ぶち解説 クリオネはハダカカメガイ科の一属だよ！

第10問 幣舞橋の全長は何メートルでしょうか？

84メートル
104メートル
124メートル



ぶち解説 幣舞橋(ぬさまいばし)は、釧路川を越え、北大通と大町を結ぶ全長124m、幅33.8mの橋で、現在で5代目です。

何問正解できたかな？

クイズラリーに参加いただきありがとうございました！！！！



釧路港海の月間実行委員会

