



令和元年 12月5日

観 光 部

## 北陸信越運輸局管内の宿泊旅行統計調査の集計結果 (令和元年9月) について

観光庁の宿泊旅行統計調査の令和元年9月分（第2次速報）が取りまとめられたことを受け、北陸信越運輸局管内（新潟県、長野県、富山県、石川県）の集計結果（令和元年9月）を取りまとめました。

### 1. 延べ宿泊者数（月別）（P1～P2）

令和元年9月の管内の延べ宿泊者数については、管内4県計が340万人泊で前年同月比は3.3%減、新潟県が89万人泊で同13.4%増、長野県が144万人泊で同10.4%減、富山県が34万人泊で同5.6%減、石川県が73万人泊で同4.3%減であった。

なお、全国は4,375万人泊で同1.5%減であった。

### 2. 外国人延べ宿泊者数（月別）（P3～P4）

令和元年9月の管内の外国人延べ宿泊者数については、管内4県計が17万人泊で前年同月比は15.2%減、新潟県が2万人泊で同47.3%減、長野県が7万人泊で同10.7%減、富山県が2万人泊で同9.1%減、石川県が6万人泊で同7.9%減であった。

なお、全国は692万人泊で同1.7%増であった。

### 3. 宿泊施設の客室稼働率（月別）（P5～P6）

令和元年9月の管内の宿泊施設の客室稼働率については、管内4県計が47.6%で前年同月比は1.3ポイント増、新潟県が46.3%で同4.6ポイント増、長野県が40.0%で同0.2ポイント増、富山県が60.0%で同2.3ポイント増、石川県が64.1%で同2.6ポイント減であった。

なお、全国は62.7%で同1.1ポイント増であった。

### 4. 延べ宿泊者数、外国人延べ宿泊者数、外国人比率（1～9月分）（P7）

（1）令和元年1～9月の管内の延べ宿泊者数については、管内4県計が3,133万人泊で前年同期比は0.2%減、新潟県が847万人泊で同13.0%増、長野県が1,391万人泊で同3.3%減、富山県が265万人泊で同6.5%減、石川県が630万人泊で同5.8%減であった。

なお、全国は41,121万人泊で同2.2%増であった。

（2）令和元年1～9月の管内の外国人延べ宿泊者数については、管内4県計が248万人泊で前年同期比は1.9%増、新潟県が34万人泊で同5.4%増、長野県が122万人泊で同5.0%増、富山県が24万人泊で同2.2%増、石川県

が67万人泊で同5.0%減であった。

なお、全国は7,698万人泊で同9.4%増であった。

(3) 令和元年1～9月の管内の外国人比率(注)については、管内4県計が7.9%で前年同期比は0.2ポイント増、新潟県が4.0%で同0.3ポイント減、長野県が8.8%で同0.7ポイント増、富山県が9.2%で同0.8ポイント増、石川県が10.7%で同0.1ポイント増であった。

なお、全国は18.7%で同1.2ポイント増であった。

注) 外国人比率とは、延べ宿泊者数に対する外国人延べ宿泊者数の割合。

[外国人比率] = [外国人延べ宿泊者数] ÷ [延べ宿泊者数] × 100

※ 宿泊旅行統計調査の活用における留意点(詳細は「参考」をご覧ください。)

・当資料の数値は暫定値であるため、確定値において数値が変更します。

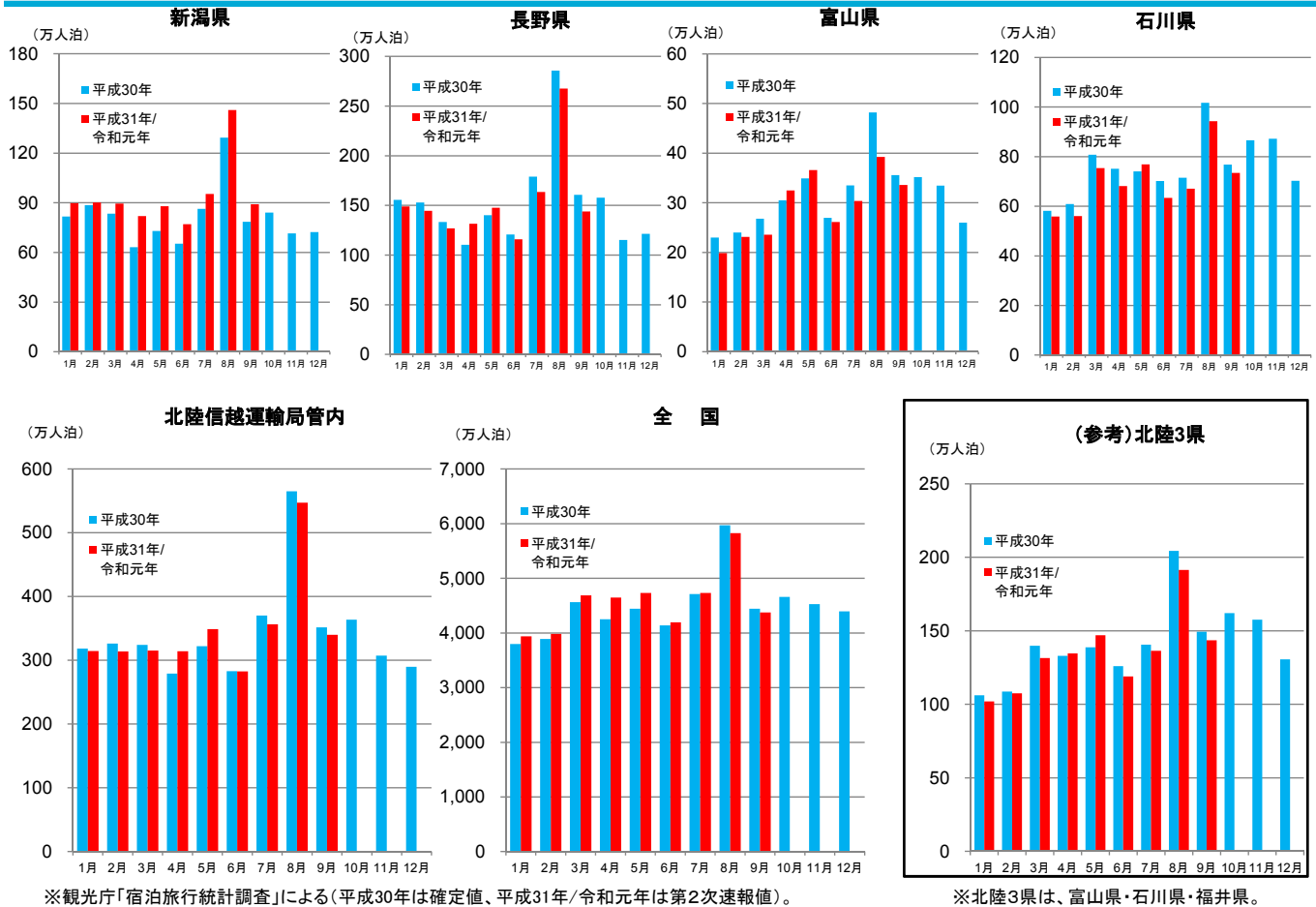
【連絡先】

北陸信越運輸局 観光部 観光企画課 中村、入澤

電 話 025-285-9181

FAX 025-285-9172

# 1. 延べ宿泊者数(月別)



## 1-2. 延べ宿泊者数(月別)

(単位は人泊。なお、対前年比の単位は%)

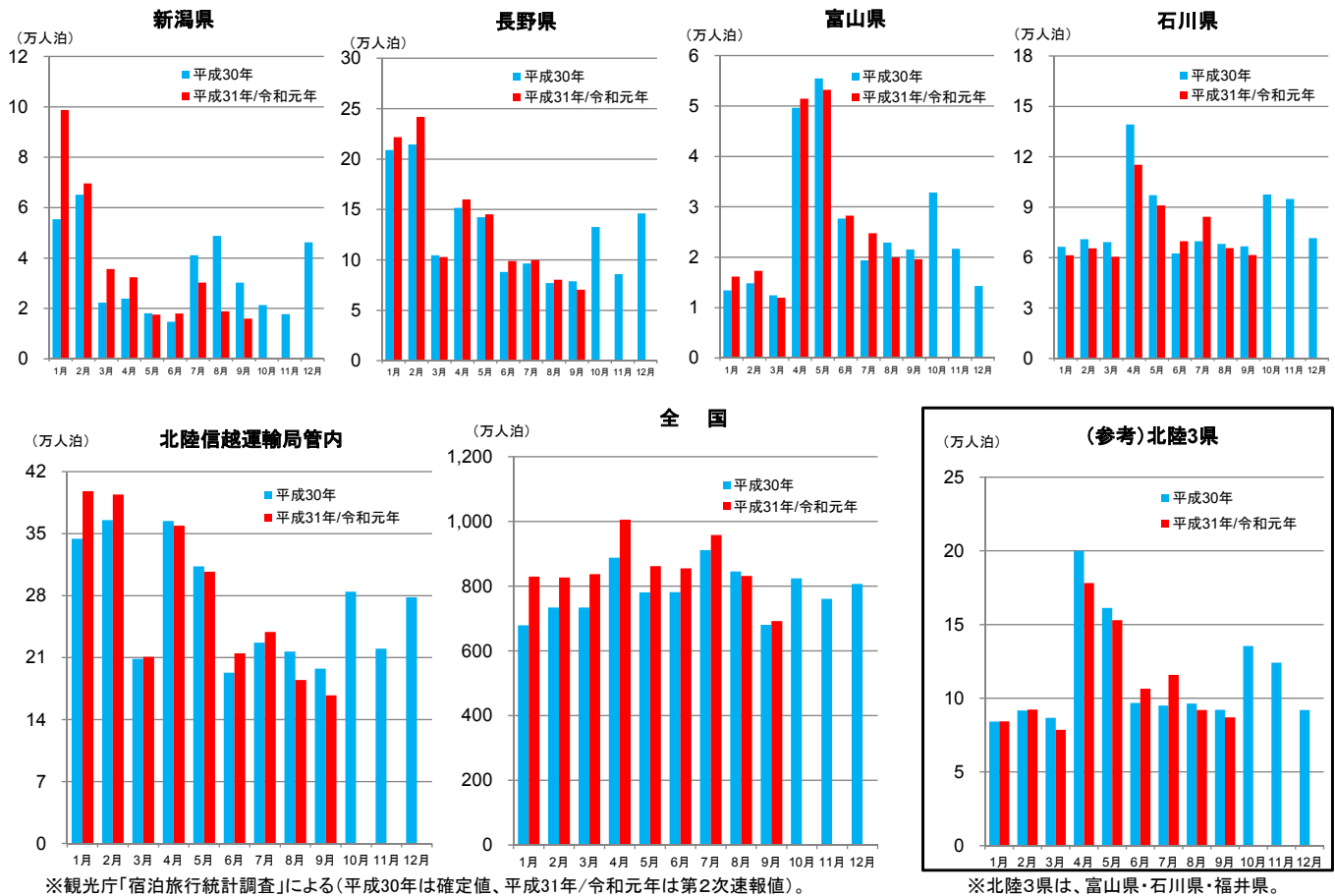
県別	年別	1月	2月	3月	4月	5月	6月	7月	8月	9月	10月	11月	12月	計	1~9月分計
新潟県	平成30年	816,340	885,850	834,620	631,800	729,030	652,620	863,510	1,294,110	785,350	840,500	714,810	722,350	9,770,880	7,493,230
	平成31年/令和元年	898,090	901,280	895,240	819,060	878,590	771,020	953,940	1,459,730	890,520					8,467,470
	対前年比	110.0	101.7	107.3	129.6	120.5	118.1	110.5	112.8	113.4					113.0
長野県	平成30年	1,556,880	1,528,840	1,332,680	1,102,730	1,401,220	1,206,270	1,790,160	2,856,890	1,606,300	1,578,230	1,151,140	1,213,450	18,324,790	14,381,970
	平成31年/令和元年	1,489,180	1,445,680	1,268,900	1,315,560	1,475,880	1,158,530	1,636,250	2,676,770	1,438,490					13,905,240
	対前年比	95.7	94.6	95.2	119.3	105.3	96.0	91.4	93.7	89.6					96.7
富山県	平成30年	229,760	239,890	267,960	305,100	349,230	269,410	335,060	481,940	355,650	351,850	334,730	259,800	3,780,400	2,834,000
	平成31年/令和元年	198,590	231,090	235,570	324,700	365,940	261,070	303,470	392,240	335,760					2,648,430
	対前年比	86.4	96.3	87.9	106.4	104.8	96.9	90.6	81.4	94.4					93.5
石川県	平成30年	581,440	608,920	807,470	750,860	740,580	701,440	715,140	1,017,110	767,960	865,410	872,450	702,040	9,130,810	6,690,920
	平成31年/令和元年	558,670	560,100	753,950	681,600	768,450	633,890	670,750	942,240	734,600					6,304,250
	対前年比	96.1	92.0	93.4	90.8	103.8	90.4	93.8	92.6	95.7					94.2
当局管内	平成30年	3,184,420	3,263,490	3,242,730	2,790,490	3,220,060	2,829,740	3,703,870	5,650,050	3,515,270	3,635,990	3,073,120	2,897,640	41,006,880	31,400,120
	平成31年/令和元年	3,144,530	3,138,150	3,153,660	3,140,920	3,488,870	2,824,510	3,564,410	5,470,970	3,399,370					31,325,390
	対前年比	98.7	96.2	97.3	112.6	108.3	99.8	96.2	96.8	96.7					99.8
全国	平成30年	37,964,420	38,899,650	45,644,860	42,509,270	44,445,160	41,406,270	47,142,860	59,715,640	44,439,890	46,582,920	45,282,650	43,967,910	538,001,500	402,168,020
	平成31年/令和元年	39,368,380	39,820,270	46,872,690	46,502,140	47,319,360	41,964,670	47,321,550	58,284,070	43,754,670					411,207,800
	対前年比	103.7	102.4	102.7	109.4	106.5	101.3	100.4	97.6	98.5					102.2
福井県	平成30年	249,600	238,260	322,200	273,320	298,540	289,420	354,910	545,320	370,370	403,040	368,060	343,910	4,056,940	2,941,940
	平成31年/令和元年	261,820	283,370	325,280	340,110	334,990	295,330	389,250	579,900	365,160					3,175,210
	対前年比	104.9	118.9	101.0	124.4	112.2	102.0	109.7	106.3	98.6					107.9
北陸3県	平成30年	1,060,800	1,087,070	1,397,630	1,329,280	1,388,350	1,260,270	1,405,110	2,044,370	1,493,980	1,620,300	1,575,240	1,305,750	16,968,150	12,466,860
	平成31年/令和元年	1,019,080	1,074,560	1,314,800	1,346,410	1,469,380	1,190,290	1,363,470	1,914,380	1,435,520					12,127,890
	対前年比	96.1	98.8	94.1	101.3	105.8	94.4	97.0	93.6	96.1					97.3

※観光庁「宿泊旅行統計調査」による(平成30年は確定値、平成31年/令和元年は第2次速報値)。

※端数処理により、合計値が異なる場合がある。

※当局管内は、新潟県・長野県・富山県・石川県。北陸3県は、富山県・石川県・福井県。

## 2. 外国人延べ宿泊者数(月別)



### 2-2. 外国人延べ宿泊者数(月別)

(単位は人泊。なお、対前年比の単位は%)

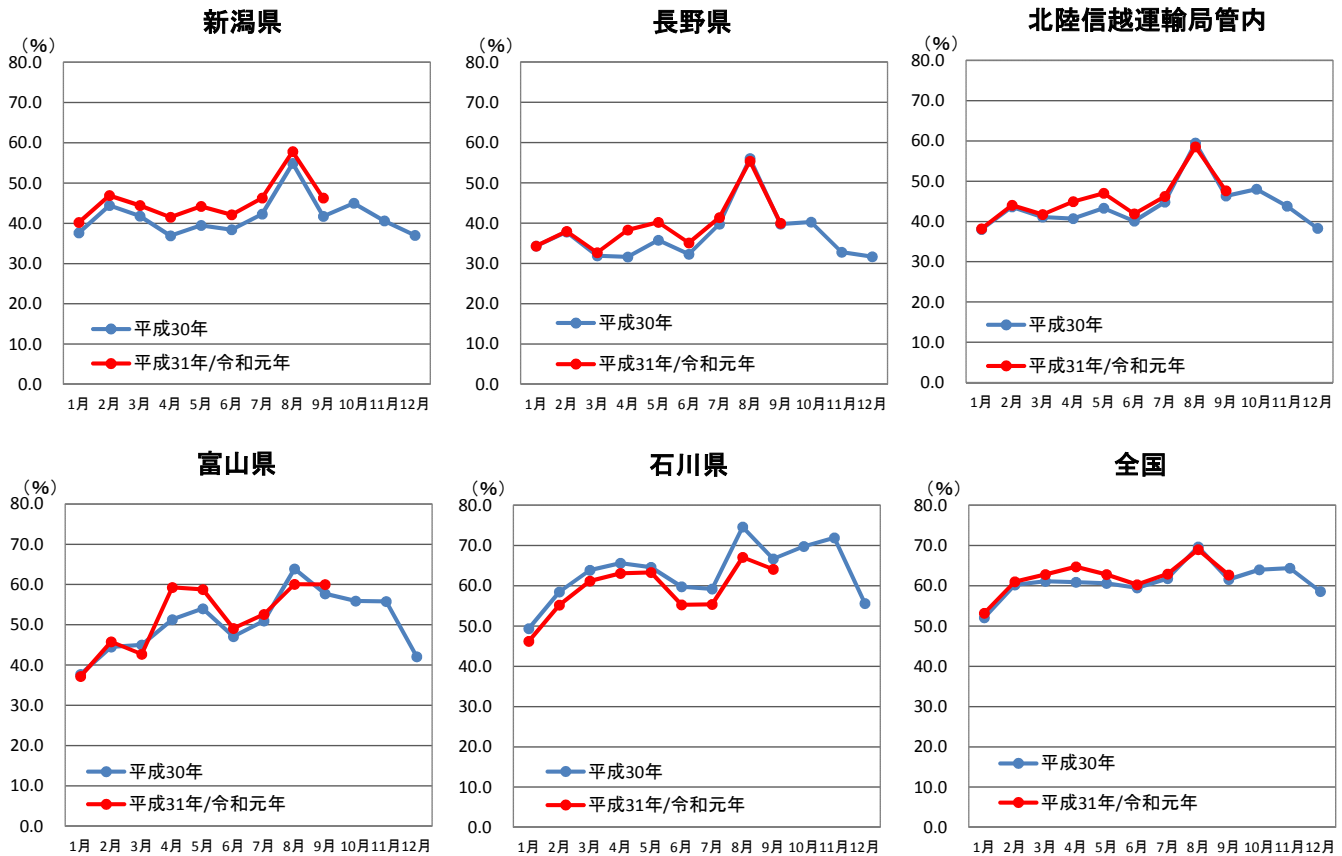
県別	年別	1月	2月	3月	4月	5月	6月	7月	8月	9月	10月	11月	12月	計	1~9月分計
新潟県	平成30年	55,420	65,150	22,280	23,890	18,040	14,720	41,140	48,740	30,260	21,380	17,680	46,200	404,890	319,640
	平成31年/令和元年	98,710	69,570	35,600	32,380	17,550	17,970	30,230	18,900	15,950					336,860
	対前年比	178.1	106.8	159.8	135.5	97.3	122.1	73.5	38.8	52.7					105.4
長野県	平成30年	209,000	214,370	104,630	151,620	142,300	88,060	96,550	77,100	78,870	132,600	85,920	146,130	1,527,160	1,162,500
	平成31年/令和元年	221,760	241,830	102,860	160,030	145,140	98,910	99,830	80,350	70,470					1,221,180
	対前年比	106.1	112.8	98.3	105.5	102.0	112.3	103.4	104.2	89.3					105.0
富山県	平成30年	13,420	14,830	12,440	49,650	55,470	27,680	19,400	22,920	21,550	32,860	21,670	14,310	306,200	237,360
	平成31年/令和元年	16,180	17,290	11,960	51,480	53,220	28,230	24,770	19,970	19,590					242,690
	対前年比	120.6	116.6	96.1	103.7	95.9	102.0	127.7	87.1	90.9					102.2
石川県	平成30年	66,440	70,870	69,250	139,240	97,140	62,450	69,710	68,150	66,750	97,560	94,850	71,520	973,950	710,000
	平成31年/令和元年	61,350	65,530	60,530	115,220	91,010	69,710	84,230	65,600	61,470					674,650
	対前年比	92.3	92.5	87.4	82.7	93.7	111.6	120.8	96.3	92.1					95.0
当局管内	平成30年	344,280	365,220	208,600	364,410	312,950	192,910	226,810	216,910	197,430	284,410	220,120	278,170	3,212,210	2,429,520
	平成31年/令和元年	397,990	394,210	210,960	359,110	306,920	214,820	239,060	184,820	167,480					2,475,370
	対前年比	115.6	107.9	101.1	98.5	98.1	111.4	105.4	85.2	84.8					101.9
全国	平成30年	6,792,680	7,338,660	7,339,200	8,878,900	7,809,530	7,818,990	9,113,960	8,456,930	6,804,510	8,244,600	7,609,070	8,068,220	94,275,240	70,353,360
	平成31年/令和元年	8,299,640	8,267,390	8,375,530	10,055,850	8,618,650	8,549,260	9,579,460	8,315,870	6,920,770					76,982,420
	対前年比	122.2	112.7	114.1	113.3	110.4	109.3	105.1	98.3	101.7					109.4
福井県	平成30年	4,370	6,010	5,050	11,060	8,610	6,740	5,900	5,370	3,870	5,060	7,640	6,180	75,860	56,980
	平成31年/令和元年	6,850	9,510	6,010	11,390	8,700	8,550	6,900	6,380	6,020					70,310
	対前年比	156.8	158.2	119.0	103.0	101.0	126.9	116.9	118.8	155.6					123.4
北陸3県	平成30年	84,230	91,710	86,740	199,950	161,220	96,870	95,010	96,440	92,170	135,480	124,160	92,010	1,356,010	1,004,340
	平成31年/令和元年	84,380	92,330	78,500	178,090	152,930	106,490	115,900	91,950	87,080					987,650
	対前年比	100.2	100.7	90.5	89.1	94.9	109.9	122.0	95.3	94.5					98.3

※観光庁「宿泊旅行統計調査」による(平成30年は確定値、平成31年/令和元年は第2次速報値)。

※端数処理により、合計値が異なる場合がある。

※当局管内は、新潟県・長野県・富山県・石川県。北陸3県は、富山県・石川県・福井県。

### 3. 宿泊施設の客室稼働率(月別)



※観光庁「宿泊旅行統計調査」による(平成30年は確定値、平成31年/令和元年は第2次速報値)。

### 3-2. 宿泊施設の客室稼働率(月別)

(単位は%。なお、ポイント差の単位はポイント)

県別	年別	1月	2月	3月	4月	5月	6月	7月	8月	9月	10月	11月	12月	年計
新潟県	平成30年	37.6	44.4	41.8	36.9	39.5	38.4	42.3	54.9	41.7	45.0	40.6	37.0	41.7
	平成31年/令和元年	40.2	46.9	44.4	41.5	44.2	42.1	46.3	57.8	46.3				
	ポイント差	+2.6	+2.5	+2.6	+4.6	+4.7	+3.7	+4.0	+2.9	+4.6				
長野県	平成30年	34.3	37.8	31.9	31.6	35.8	32.3	39.8	56.1	39.8	40.3	32.8	31.7	37.1
	平成31年/令和元年	34.3	38.0	32.7	38.3	40.2	35.1	41.4	55.4	40.0				
	ポイント差	0.0	+0.2	+0.8	+6.7	+4.4	+2.8	+1.6	-0.7	+0.2				
富山県	平成30年	37.7	44.5	45.0	51.3	54.0	47.1	51.0	63.9	57.7	55.9	55.8	42.1	50.4
	平成31年/令和元年	37.2	45.8	42.7	59.3	58.8	49.1	52.6	60.1	60.0				
	ポイント差	-0.5	+1.3	-2.3	+8.0	+4.8	+2.0	+1.6	-3.8	+2.3				
石川県	平成30年	49.4	58.5	63.9	65.6	64.6	59.8	59.2	74.6	66.7	69.8	71.9	55.6	63.3
	平成31年/令和元年	46.2	55.2	61.2	63.1	63.3	55.3	55.4	67.1	64.1				
	ポイント差	-3.2	-3.3	-2.7	-2.5	-1.3	-4.5	-3.8	-7.5	-2.6				
当局管内	平成30年	38.0	43.6	41.1	40.7	43.3	40.1	44.8	59.5	46.3	48.0	43.8	38.3	44.0
	平成31年/令和元年	38.2	44.0	41.7	44.9	47.0	41.9	46.2	58.5	47.6				
	ポイント差	+0.2	+0.4	+0.6	+4.2	+3.7	+1.8	+1.4	-1.0	+1.3				
全国	平成30年	52.1	60.2	61.1	60.9	60.6	59.5	61.8	69.7	61.6	64.0	64.4	58.6	61.2
	平成31年/令和元年	53.2	61.0	62.8	64.7	62.8	60.3	62.9	69.0	62.7				
	ポイント差	+1.1	+0.8	+1.7	+3.8	+2.2	+0.8	+1.1	-0.7	+1.1				
福井県	平成30年	33.9	40.5	46.0	45.8	46.0	47.0	48.8	62.4	53.7	56.9	56.0	48.6	48.9
	平成31年/令和元年	38.8	46.1	48.7	51.0	50.0	48.8	55.4	64.6	55.1				
	ポイント差	+4.9	+5.6	+2.7	+5.2	+4.0	+1.8	+6.6	+2.2	+1.4				

※観光庁「宿泊旅行統計調査」による(平成30年は確定値、平成31年/令和元年は第2次速報値)。

※当局管内は、新潟県・長野県・富山県・石川県。

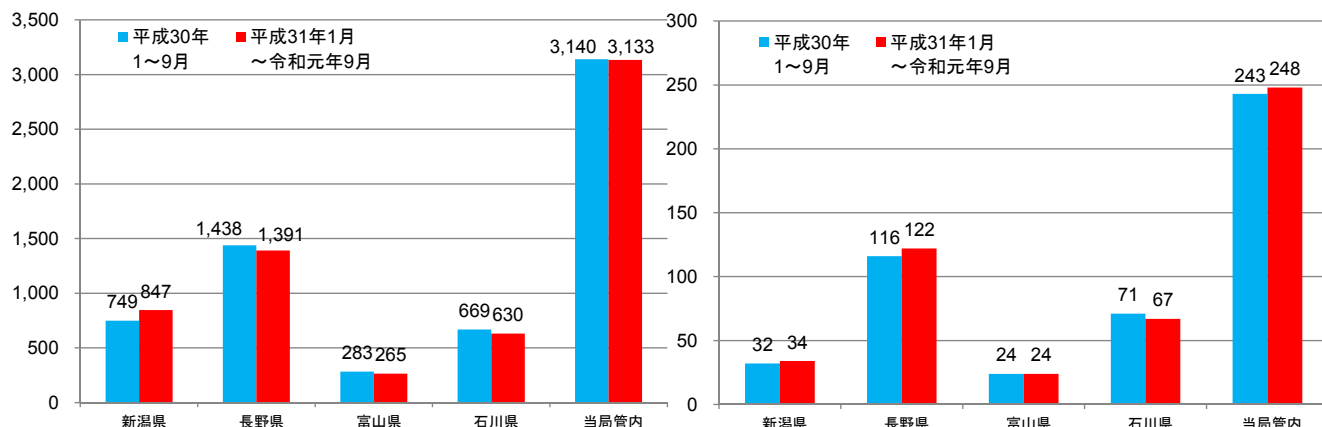
## 4. 延べ宿泊者数、外国人延べ宿泊者数、外国人比率(1～9月分)

(万人泊)

延べ宿泊者数(北陸信越運輸局管内)

(万人泊)

外国人延べ宿泊者数(北陸信越運輸局管内)



	延べ宿泊者数(万人泊)			外国人延べ宿泊者数(万人泊)			外国人比率(%)		
	平成30年 1～9月	平成31年1月 ～令和元年9月	対前年比 (%)	平成30年 1～9月	平成31年1月 ～令和元年9月	対前年比 (%)	平成30年 1～9月	平成31年1月 ～令和元年9月	ポイント差
新潟県	749	847	113.0	32	34	105.4	4.3	4.0	-0.3
長野県	1,438	1,391	96.7	116	122	105.0	8.1	8.8	0.7
富山県	283	265	93.5	24	24	102.2	8.4	9.2	0.8
石川県	669	630	94.2	71	67	95.0	10.6	10.7	0.1
当局管内	3,140	3,133	99.8	243	248	101.9	7.7	7.9	0.2
全国	40,217	41,121	102.2	7,035	7,698	109.4	17.5	18.7	1.2
福井県	294	318	107.9	6	7	123.4	1.9	2.2	0.3
北陸3県	1,247	1,213	97.3	100	99	98.3	8.1	8.1	0.0

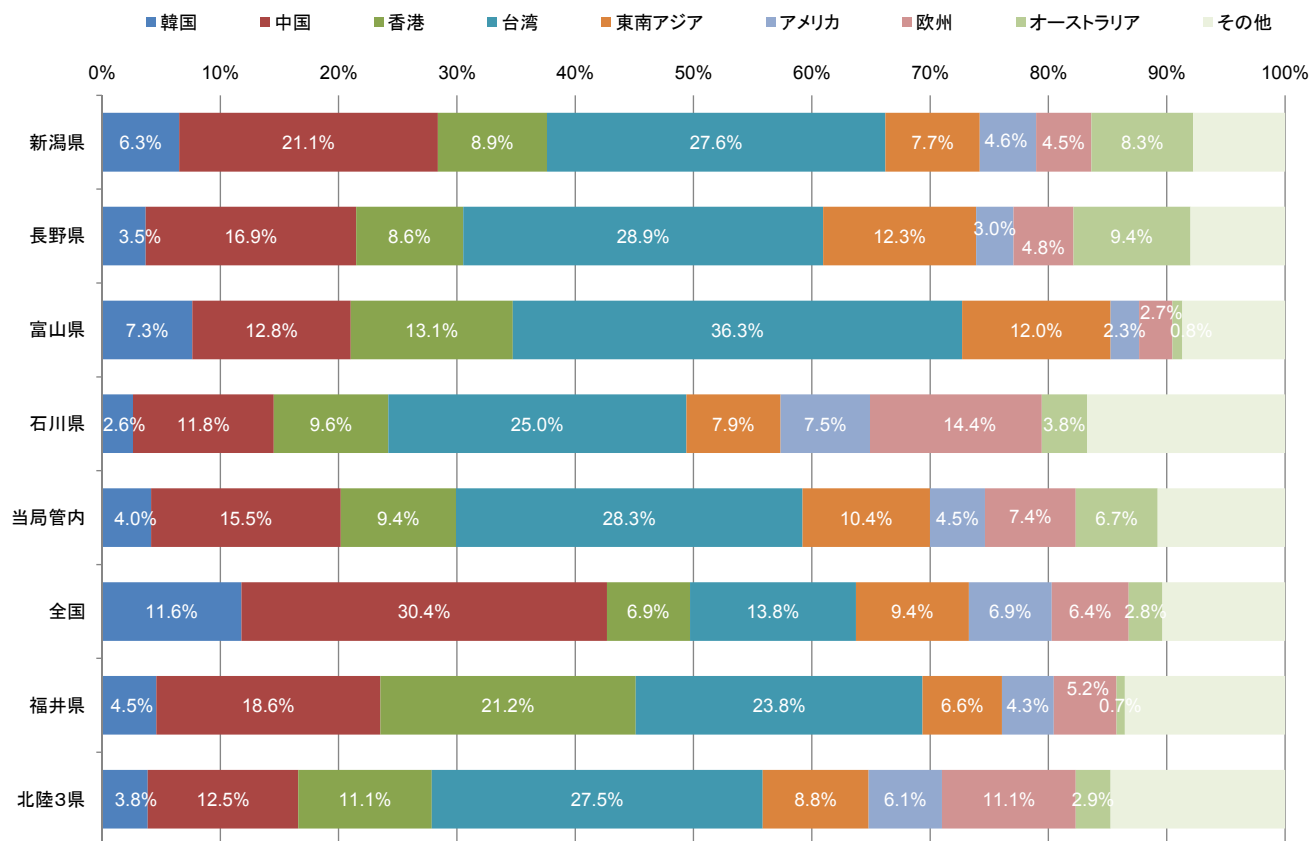
※観光庁「宿泊旅行統計調査」による(平成30年は確定値、平成31年/令和元年は第2次速報値)。

※端数処理により、合計値が異なる場合がある。

※当局管内は、新潟県・長野県・富山県・石川県。北陸3県は、富山県・石川県・福井県。

※外国人比率とは、延べ宿泊者数に対する外国人延べ宿泊者数の割合。[外国人比率] = [外国人延べ宿泊者数] ÷ [延べ宿泊者数] × 100

## 【参考】国籍(出身地)別外国人延べ宿泊者数構成比(平成31年1月～令和元年9月分)



※観光庁「宿泊旅行統計調査」による(第2次速報値)。

※従業員数10人以上の施設に対する調査から作成。

※端数処理により、合計値が異なる場合がある。

※東南アジア=シンガポール・タイ・マレーシア・インドネシア・ベトナム・フィリピン

※欧州=ドイツ・イギリス・フランス・ロシア・イタリア・スペイン

## 観光庁の宿泊旅行統計調査の概要

### 1. 調査対象期間

毎月(1ヶ月間)

### 2. 調査施設

全国のホテル、旅館、簡易宿所、会社・団体の宿泊所などの全宿泊施設

54,867施設

令和元年9月(第2次速報)

	調査施設数	有効回収率
従業者数10名以上	12,436施設	58.7%
従業者数10名未満	6,774施設	37.8%
全体	19,210施設	51.4%

## 宿泊旅行統計調査の活用における留意点

○当資料の数値は暫定値であるため、確定値において数値が変更します。

○平成22年第2四半期(4～6月調査)から、従業者数10人未満の施設も調査対象となり、その際に母集団数に差異が生じております。調査結果をご活用の際は以下の点にご留意下さい。

### ● 母集団施設数について

- ・平成21年(確定値)第1四半期:従業者数10人以上の施設(約1万施設)
- ・平成22年(確定値)第1四半期以降:従業者数10人以上の施設(約1.2万施設)

※従業者数10人以上の施設でも、平成21年確定値と平成22年確定値の母集団数には差があります。比較する際には、第1表をご確認頂く等、ご注意下さい。

## 調査対象拡充の概要

### 1. 平成22年第1四半期以前の調査

#### (1) 調査対象施設

平成16年度事業所・企業データベース(総務省)を基に、国土交通省観光庁で補正を加えた名簿から抽出した、全国の従業者数10人以上のホテル、旅館、簡易宿所の宿泊施設

#### (2) 集計結果

全国の従業者数10人以上の宿泊施設における延べ宿泊者数等の推計値

### 2. 平成22年第2四半期以降の調査 ※下線部は主な追加・変更点

#### (1) 調査対象施設

統計法第27条に規定する事業所母集団データベース(総務省)を基に、国土交通省観光庁で補正を加えた名簿から抽出した、全国のホテル、旅館、簡易宿所、会社・団体の宿泊所などの宿泊施設

調査施設については、従業者数に応じて以下のとおり

- 従業者数10人以上の事業所 : 全数(悉皆)調査
- 従業者数5人～9人の事業所 : 1/3を無作為に抽出してサンプル調査
- 従業者数0人～4人の事業所 : 1/9を無作為に抽出してサンプル調査

#### (2) 集計結果

全国のすべての宿泊施設における延べ宿泊者数等の推計値

### ● 宿泊旅行統計調査の詳細データについて

<宿泊旅行統計調査>の詳細データについては、下記ホームページに掲載しています。

国土交通省観光庁ホームページ  
<http://www.mlit.go.jp/kankocho/>

観光庁

統計情報・白書

統計情報

宿泊旅行統計調査

(宿泊旅行統計ホームページ)