

新潟空港ユニバーサルデザイン診断

新潟空港旅客ターミナルビル

令和5年6月6日 実施

第6回移動等円滑化評価会議北陸信越分科会
令和5年8月25日 会議資料

NAB 新潟空港ビルディング
Niigata Airport Building Corporation

空港におけるユニバーサルデザイン診断

■ユニバーサルデザインとは

- バリアフリー … 障壁を取り除く（物理的／制度的／情報面／心理的）
- ユニバーサルデザイン … はじめから誰もが障壁なく使える
すべてに共通する普遍的なデザイン（仕組み・サービス）
「モノ」と「情報」の両面から

■目的

ハード・ソフト両面からのユニバーサルデザイン計画の作成を進めるために、現在の空港におけるユニバーサルデザインの実態を把握し、改善のための方針を明確にすることを目的として実施。

→ 世界レベルへの引き上げ

空港におけるユニバーサルデザイン診断

■実施者

中央大学研究開発機構
(公財)交通エコロジー・モビリティ財団
八千代エンジニアリング株式会社
(一社)全国空港ビル事業者協会

■参加者

東京航空局新潟空港事務所
北陸信越運輸局交通政策部
航空会社

■2019年度から全国18空港において実施

○2019年度 → 小松、旭川、出雲、宮崎
○2020年度 → 那覇、山形、徳島、鹿児島
○2021年度 → 南紀白浜、福岡、青森
○2022年度 → 静岡、新石垣、広島、長崎、福江、新千歳、秋田

■今年度は新潟（6月6日実施済）をはじめとして、羽田、熊本、宮古、岡山で実施予定

新潟空港での診断実施状況

■施設の基本情報

- 竣工年：1996年7月（築27年）
- 地上4階 地下2階
- 1階 床面積 = 11,220m²



新潟空港での診断実施状況

■バリアフリー改修履歴、取り組みの説明

2016.3 … 多機能トイレのオストメイト対応

2019.3 … エレベーター増設

2020.3 … エスカレーター増設

2020.3 … 搭乗橋（PBB）のバリアフリー対応（段差解消）

2022.2 … 搭乗橋（PBB）のカーペット張替え（傾斜を判別しやすい配色）

2022.3 … 視覚障がい者用誘導点字ブロック敷設（1Fロビー）

2022.3 … 小便器用手すり設置

2022.10… 「心のバリアフリー教室」開催

（主催：北陸信越運輸局／協力：新潟市東区社会福祉協議会）

2024.2… 旅客用エレベーターの機能向上（フルハイトミラーなど車椅子対策）※予定

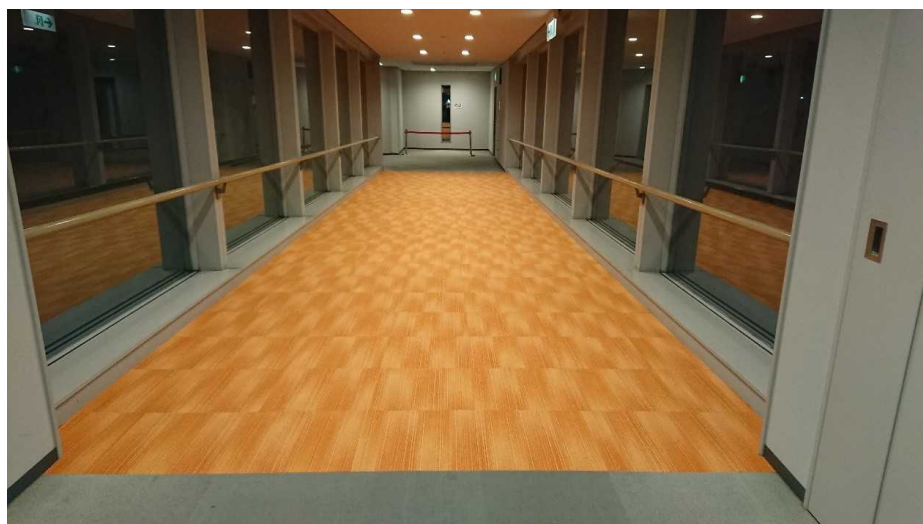
その他 … 1F総合案内所に車椅子（1台）、筆談ボードの設置、授乳室・医務室の活用（→カームダウン）、

新潟空港での診断実施状況

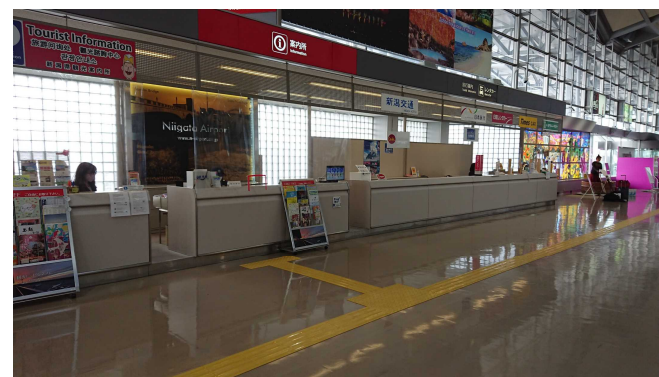
□旅客搭乗橋（PBB）

傾斜部分 別色

従来色 →



□誘導点字ブロック敷設



□小便器用手すり設置



主な指摘事項

■館内全体

- 見通しが良く豊かな空間が良い。案内・広告の視界を遮らない
- エレベーターの位置が分かりにくく誘導サインが必要
- 聴覚障がい者のためのフラッシュライト設備が必要（特にトイレ）
- 点字ブロックの整理が必要
- インフォメーションカウンターはローカウンターの設置があるとよい
- 階段はバリアフリー法に準拠できていない（上下端部に点字ブロックが必要）
- 手すりの高さが低すぎる（安全性確保＝1,100mm）

主な指摘事項

■設備

□トイレ

- 車椅子に対応させるための改修が必要
- 男性トイレにもおむつ交換台が欲しい

□授乳室

- 広さがあり良いが、プライバシー確保へより一層の配慮を
- 女性のための空間から、男女（父母）協同の傾向にあることを意識する必要あり

□車椅子

- 車椅子を借りることができるか、台数は足りているか、分かりやすく案内されているか
- 日頃のメンテナンスが大切
- 通路幅の確保が必要

主な指摘事項

■案内サイン

- 公共案内（2次交通案内など）よりも、観光PR・宣伝広告が目立つ状態は良くない
- サイン計画（統一感・背面色・文字色・色見）の見直し → ガイドラインあり
- 色による情報提供＝カラーコントロールを整理することが必要
 - … 国際線／国内線／出発／到着
- サインは必要最小限でよい。
- サインを1か所に集約すると広い面積が必要になるので機能分散させるとよい
- サインが均一的に過ぎるため、役割に応じたメリハリが必要
- サイン間の関係性を踏まえた配置の見直しが必要。掲示の高さも意識すること
- 床サインの検討（エレベーターへの誘導には有効）

今後の対応

■基本的な考え方

- ユニバーサルデザイン診断を生かした、バリアフリー対策への取り組み
- 基準をアップデート
- 方針・基本計画の策定 … 「統一感、美観も大切」
- 決まったこと、できるところから着手

～ これからもご指導ご鞭撻をよろしくお願いいたします。