



平成31年4月9日

北陸信越運輸局

北陸信越運輸局管内の宿泊旅行統計調査の集計結果
(平成31年1月) について

観光庁の宿泊旅行統計調査の平成31年1月分(第2次速報)が取りまとめられたことを受け、北陸信越運輸局管内(新潟県、長野県、富山県、石川県)の集計結果(平成31年1月)を取りまとめました。

1. 延べ宿泊者数(月別)(P1~P2)

平成31年1月の管内の延べ宿泊者数については、管内4県計が314万人泊で前年同月比は2.7%増、新潟県が90万人泊で同13.9%増、長野県が149万人泊で同2.0%減、富山県が20万人泊で同10.6%減、石川県が56万人泊で同5.0%増であった。

なお、全国は3,937万人泊で同10.2%増であった。

2. 外国人延べ宿泊者数(月別)(P3~P4)

平成31年1月の管内の外国人延べ宿泊者数については、管内4県計が40万人泊で前年同月比は18.0%増、新潟県が10万人泊で同82.8%増、長野県が22万人泊で同5.6%増、富山県が2万人泊で同46.6%増、石川県が6万人泊で同1.5%減であった。

なお、全国は830万人泊で同32.3%増であった。

3. 宿泊施設の客室稼働率(月別)(P5~P6)

平成31年1月の管内の宿泊施設の客室稼働率については、管内4県計が38.2%で前年同月比は0.1ポイント増、新潟県が40.2%で同1.2ポイント増、長野県が34.3%で同0.4ポイント増、富山県が37.2%で同2.0ポイント減、石川県が46.2%で同2.5ポイント減であった。

なお、全国は53.2%で同1.1ポイント増であった。

4. 延べ宿泊者数、外国人延べ宿泊者数、外国人比率(1月分)(P7)

(1)平成31年1月の管内の延べ宿泊者数及び管内の外国人延べ宿泊者数については、上記1.及び2.のとおり。

(2)平成31年1月の管内の外国人比率(注)については、管内4県計が12.7%で前年同期比は1.7ポイント増、新潟県が11.0%で同4.1ポイント増、長野県が14.9%で同1.1ポイント増、富山県が8.1%で同3.1ポイント増、石川県が11.0%で同0.7ポイント減であった。

なお、全国は21.1%で同3.5ポイント増であった。

注) 外国人比率とは、延べ宿泊者数に対する外国人延べ宿泊者数の割合。

$$[\text{外国人比率}] = [\text{外国人延べ宿泊者数}] \div [\text{延べ宿泊者数}] \times 100$$

※ 宿泊旅行統計調査の活用における留意点（詳細は「参考」をご覧ください。）

- 当資料の数値は暫定値であるため、確定値において数値が変更します。

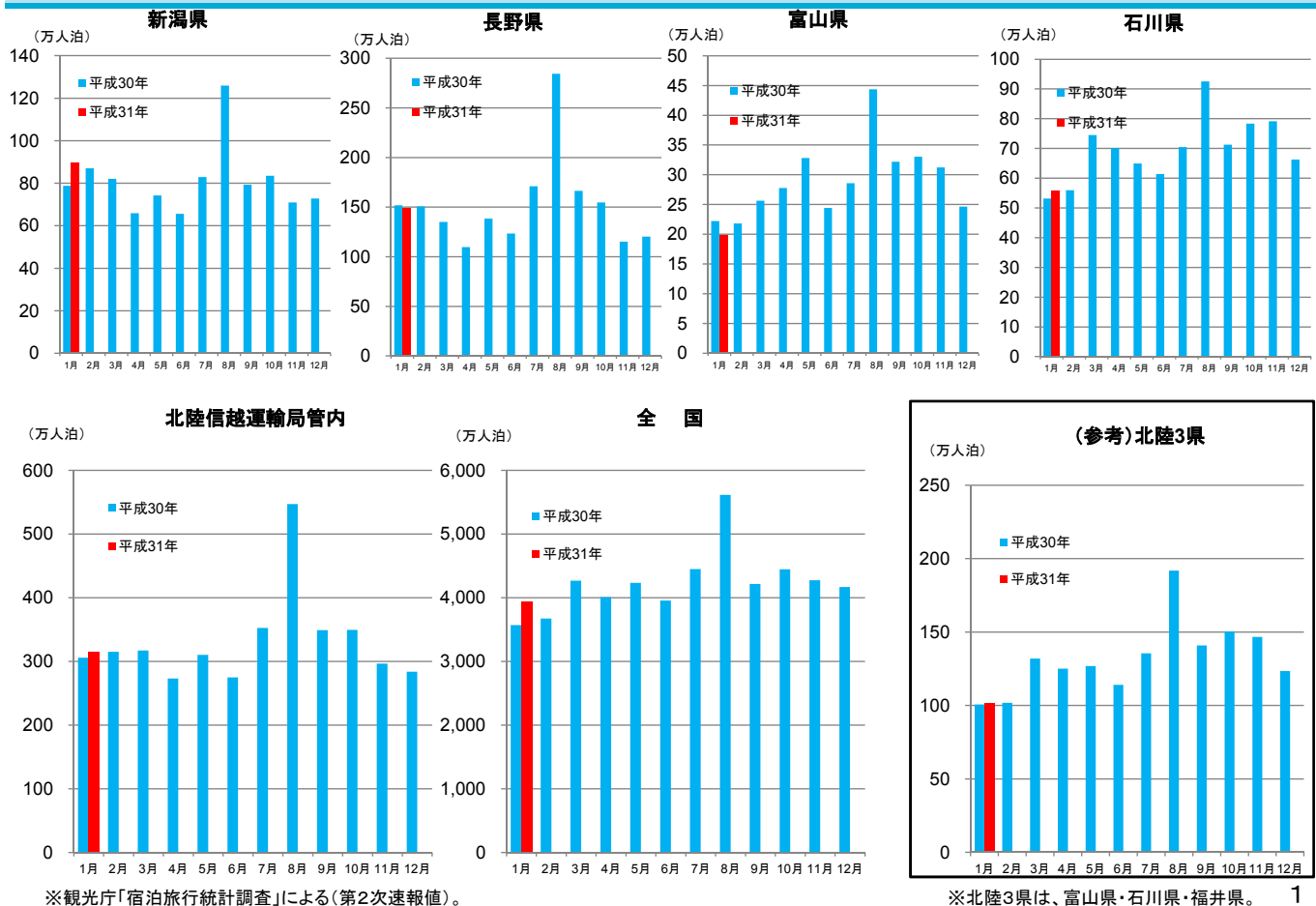
【連絡先】

北陸信越運輸局 観光部 観光企画課 中村、入澤

電 話 025-285-9181

FAX 025-285-9172

1. 延べ宿泊者数(月別)



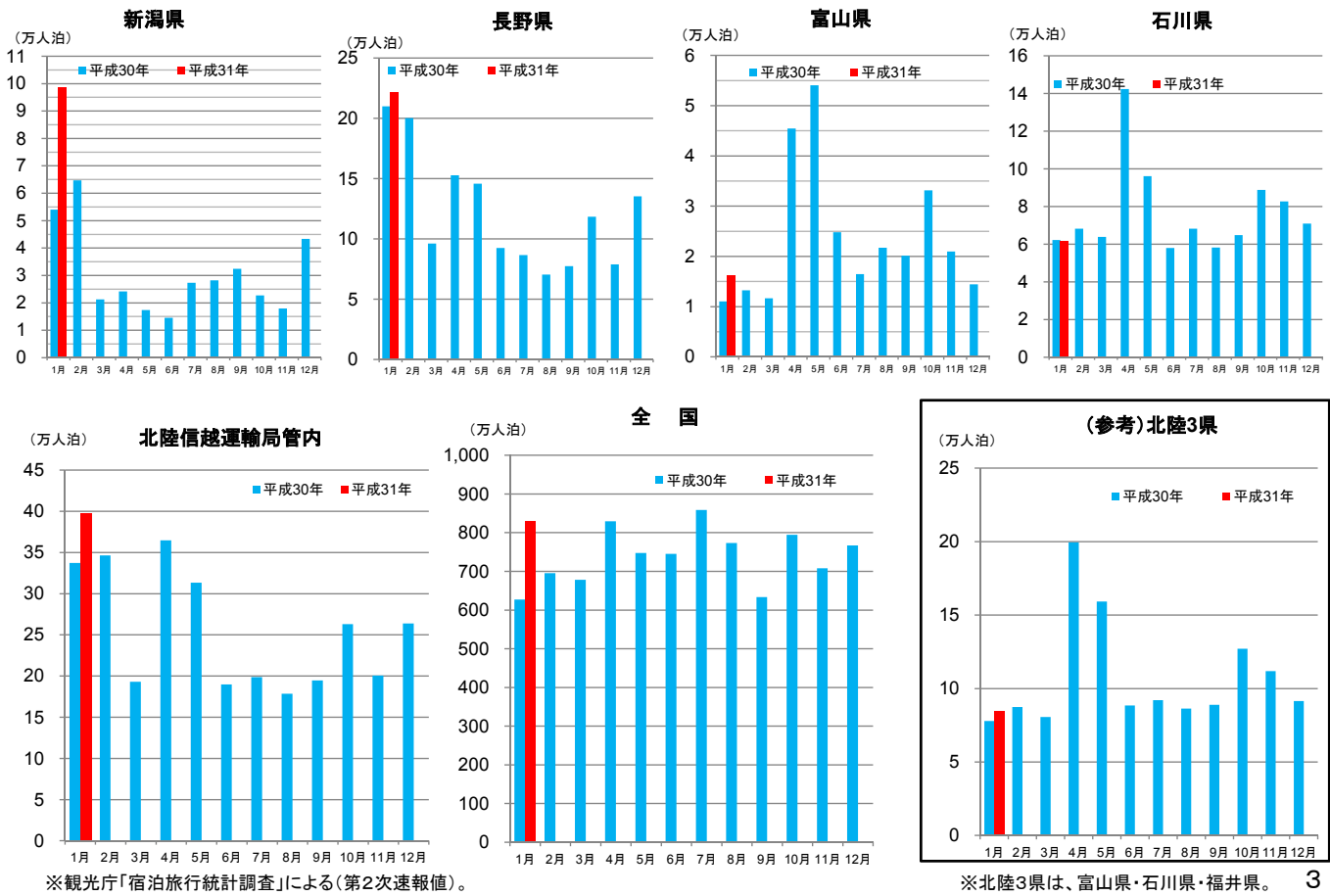
1-2. 延べ宿泊者数(月別)

(単位は人泊。なお、対前年比の単位は%)

県別	年別	1月	2月	3月	4月	5月	6月	7月	8月	9月	10月	11月	12月	計	1月分計
新潟県	平成30年	788,270	869,920	821,210	659,500	742,510	656,150	828,730	1,259,700	792,870	834,640	709,480	728,140	9,691,120	788,270
	平成31年	898,090													898,090
	対前年比	113.9													113.9
長野県	平成30年	1,518,800	1,506,460	1,351,470	1,096,140	1,384,090	1,234,780	1,709,890	2,844,960	1,663,780	1,546,250	1,152,230	1,202,580	18,211,430	1,518,800
	平成31年	1,489,180													1,489,180
	対前年比	98.0													98.0
富山県	平成30年	222,160	218,110	256,490	277,840	328,210	244,280	285,790	443,490	321,840	330,440	312,160	246,530	3,487,340	222,160
	平成31年	198,590													198,590
	対前年比	89.4													89.4
石川県	平成30年	531,930	559,800	744,920	700,820	649,650	613,840	704,340	925,700	712,880	783,370	791,580	662,320	8,381,150	531,930
	平成31年	558,670													558,670
	対前年比	105.0													105.0
当局管内	平成30年	3,061,170	3,154,290	3,174,090	2,734,310	3,104,460	2,749,060	3,528,760	5,473,840	3,491,370	3,494,700	2,965,440	2,839,580	39,771,070	3,061,170
	平成31年	3,144,530													3,144,530
	対前年比	102.7													102.7
全国	平成30年	35,725,280	36,765,040	42,699,480	40,103,250	42,360,590	39,572,370	44,530,530	56,158,180	42,163,910	44,483,540	42,758,200	41,699,690	509,020,060	35,725,280
	平成31年	39,368,380													39,368,380
	対前年比	110.2													110.2
福井県	平成30年	251,380	240,050	317,590	272,280	291,310	282,050	364,660	548,870	374,300	390,050	362,670	325,320	4,020,530	251,380
	平成31年	261,820													261,820
	対前年比	104.2													104.2
北陸3県	平成30年	1,005,470	1,017,960	1,319,000	1,250,940	1,269,170	1,140,170	1,354,790	1,918,060	1,409,020	1,503,860	1,466,410	1,234,170	15,889,020	1,005,470
	平成31年	1,019,080													1,019,080
	対前年比	101.4													101.4

※観光庁「宿泊旅行統計調査」による(第2次速報値)。
 ※端数処理により、合計値が異なる場合がある。
 ※当局管内は、新潟県・長野県・富山県・石川県。北陸3県は、富山県・石川県・福井県。

2. 外国人延べ宿泊者数(月別)



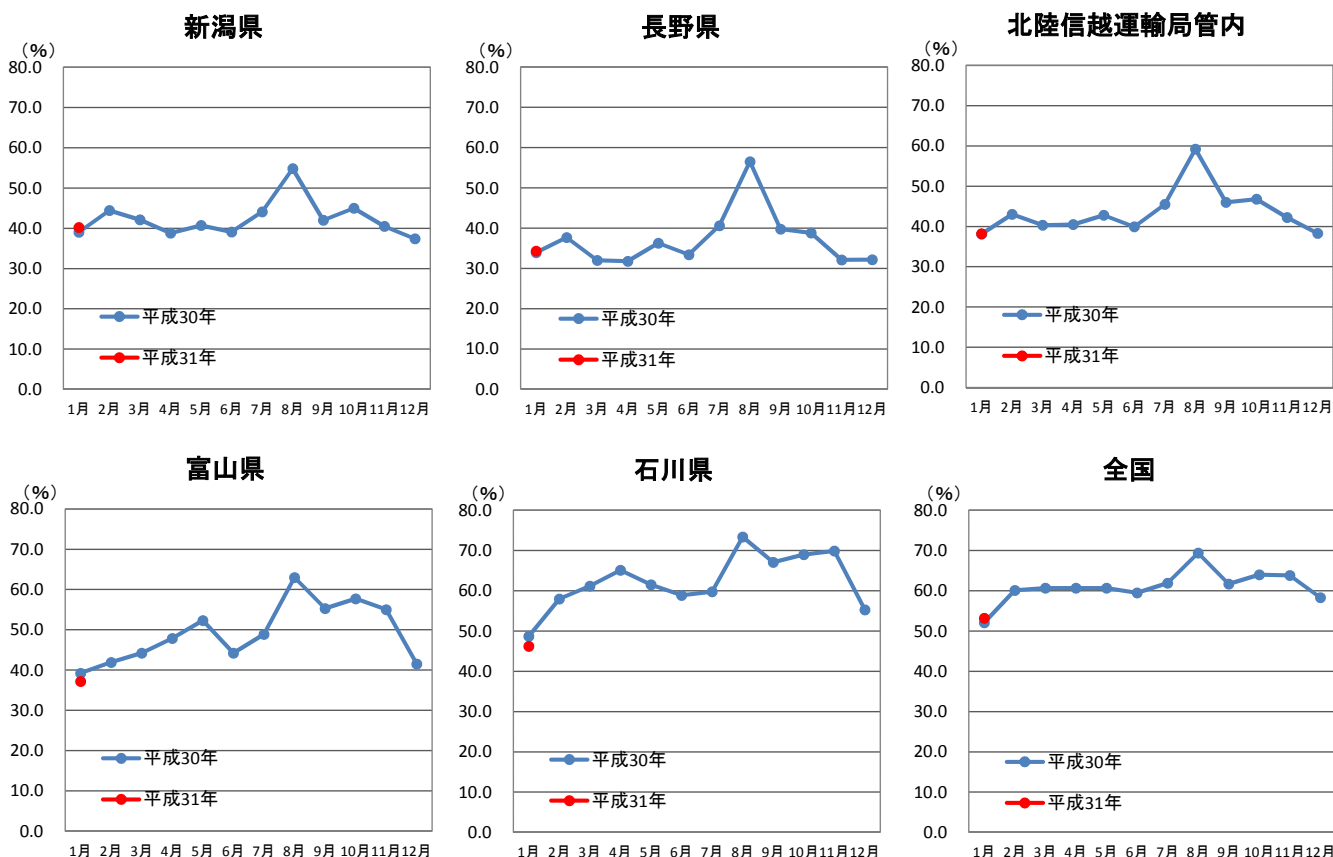
2-2. 外国人延べ宿泊者数(月別)

(単位は人泊。なお、対前年比の単位は%)

県別	年別	1月	2月	3月	4月	5月	6月	7月	8月	9月	10月	11月	12月	計	1月分計
新潟県	平成30年	54,000	64,700	21,290	24,190	17,410	14,570	27,350	28,250	32,400	22,690	17,930	43,350	368,130	54,000
	平成31年	98,710													98,710
	対前年比	182.8													182.8
長野県	平成30年	209,990	200,190	96,150	152,880	145,820	92,450	86,620	70,490	77,360	118,470	78,970	135,280	1,464,670	209,990
	平成31年	221,760													221,760
	対前年比	105.6													105.6
富山県	平成30年	11,040	13,230	11,680	45,450	54,050	24,800	16,480	21,720	20,140	33,150	20,960	14,460	287,160	11,040
	平成31年	16,180													16,180
	対前年比	146.6													146.6
石川県	平成30年	62,270	68,210	63,880	142,300	96,080	58,030	68,220	58,170	64,840	88,830	82,680	70,880	924,390	62,270
	平成31年	61,350													61,350
	対前年比	98.5													98.5
当局管内	平成30年	337,290	346,330	193,000	364,820	313,360	189,840	198,670	178,630	194,750	263,140	200,540	263,960	3,044,330	337,290
	平成31年	397,990													397,990
	対前年比	118.0													118.0
全国	平成30年	6,272,730	6,956,570	6,782,720	8,295,570	7,474,200	7,454,590	8,585,580	7,735,870	6,333,240	7,946,400	7,079,920	7,672,110	88,589,500	6,272,730
	平成31年	8,299,640													8,299,640
	対前年比	132.3													132.3
福井県	平成30年	4,540	5,940	5,010	11,710	9,120	5,610	7,410	6,470	3,970	5,060	8,240	6,190	79,270	4,540
	平成31年	6,850													6,850
	対前年比	150.9													150.9
北陸3県	平成30年	77,850	87,380	80,570	199,460	159,250	88,440	92,110	86,360	88,950	127,040	111,880	91,530	1,290,820	77,850
	平成31年	84,380													84,380
	対前年比	108.4													108.4

※観光庁「宿泊旅行統計調査」による(第2次速報値)。
 ※端数処理により、合計値が異なる場合がある。
 ※当局管内は、新潟県・長野県・富山県・石川県。北陸3県は、富山県・石川県・福井県。

3. 宿泊施設の客室稼働率(月別)



※観光庁「宿泊旅行統計調査」による(第2次速報値)。

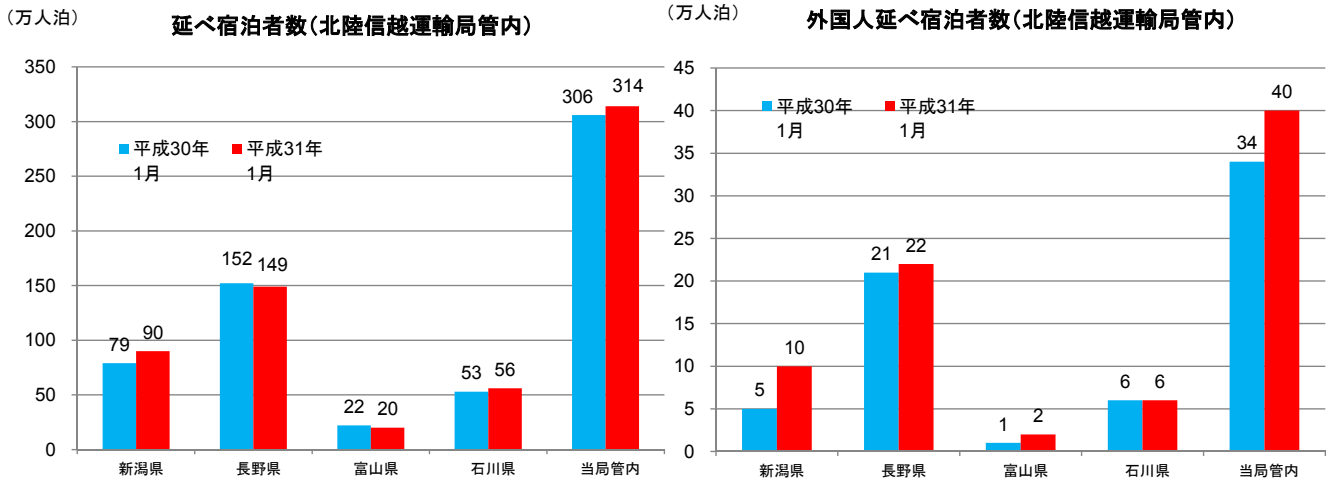
3-2. 宿泊施設の客室稼働率(月別)

(単位は%。なお、ポイント差の単位はポイント)

県別	年別	1月	2月	3月	4月	5月	6月	7月	8月	9月	10月	11月	12月	年計
新潟県	平成30年	39.0	44.4	42.1	38.8	40.7	39.1	44.1	54.8	42.0	45.0	40.5	37.4	42.4
	平成31年	40.2												
	ポイント差	+1.2												
長野県	平成30年	33.9	37.7	32.0	31.8	36.3	33.4	40.6	56.5	39.8	38.8	32.1	32.2	37.1
	平成31年	34.3												
	ポイント差	+0.4												
富山県	平成30年	39.2	41.9	44.2	47.9	52.3	44.2	48.9	63.0	55.3	57.7	55.0	41.5	49.3
	平成31年	37.2												
	ポイント差	-2.0												
石川県	平成30年	48.7	58.0	61.2	65.1	61.5	58.9	59.8	73.4	67.1	69.0	69.9	55.3	62.2
	平成31年	46.2												
	ポイント差	-2.5												
当局管内	平成30年	38.1	43.0	40.3	40.5	42.8	39.9	45.5	59.2	46.0	46.8	42.2	38.3	43.6
	平成31年	38.2												
	ポイント差	+0.1												
全国	平成30年	52.1	60.1	60.7	60.7	60.7	59.5	61.9	69.4	61.7	64.0	63.8	58.3	61.1
	平成31年	53.2												
	ポイント差	+1.1												
福井県	平成30年	33.4	39.1	44.1	45.5	46.0	46.5	48.9	63.3	54.1	56.1	55.2	46.9	48.3
	平成31年	38.8												
	ポイント差	+5.4												

※観光庁「宿泊旅行統計調査」による(第2次速報値)。
 ※当局管内は、新潟県・長野県・富山県・石川県。

4. 延べ宿泊者数、外国人延べ宿泊者数、外国人比率(1月分)



	延べ宿泊者数(万人泊)			外国人延べ宿泊者数(万人泊)			外国人比率(%)		
	平成30年 1月	平成31年 1月	対前年比 (%)	平成30年 1月	平成31年 1月	対前年比 (%)	平成30年 1月	平成31年 1月	ポイント差
新潟県	79	90	113.9	5	10	182.8	6.9	11.0	4.1
長野県	152	149	98.0	21	22	105.6	13.8	14.9	1.1
富山県	22	20	89.4	1	2	146.6	5.0	8.1	3.1
石川県	53	56	105.0	6	6	98.5	11.7	11.0	-0.7
当局管内	306	314	102.7	34	40	118.0	11.0	12.7	1.7
全国	3,573	3,937	110.2	627	830	132.3	17.6	21.1	3.5
福井県	25	26	104.2	0	1	150.9	1.8	2.6	0.8
北陸3県	101	102	101.4	8	8	108.4	7.7	8.3	0.6

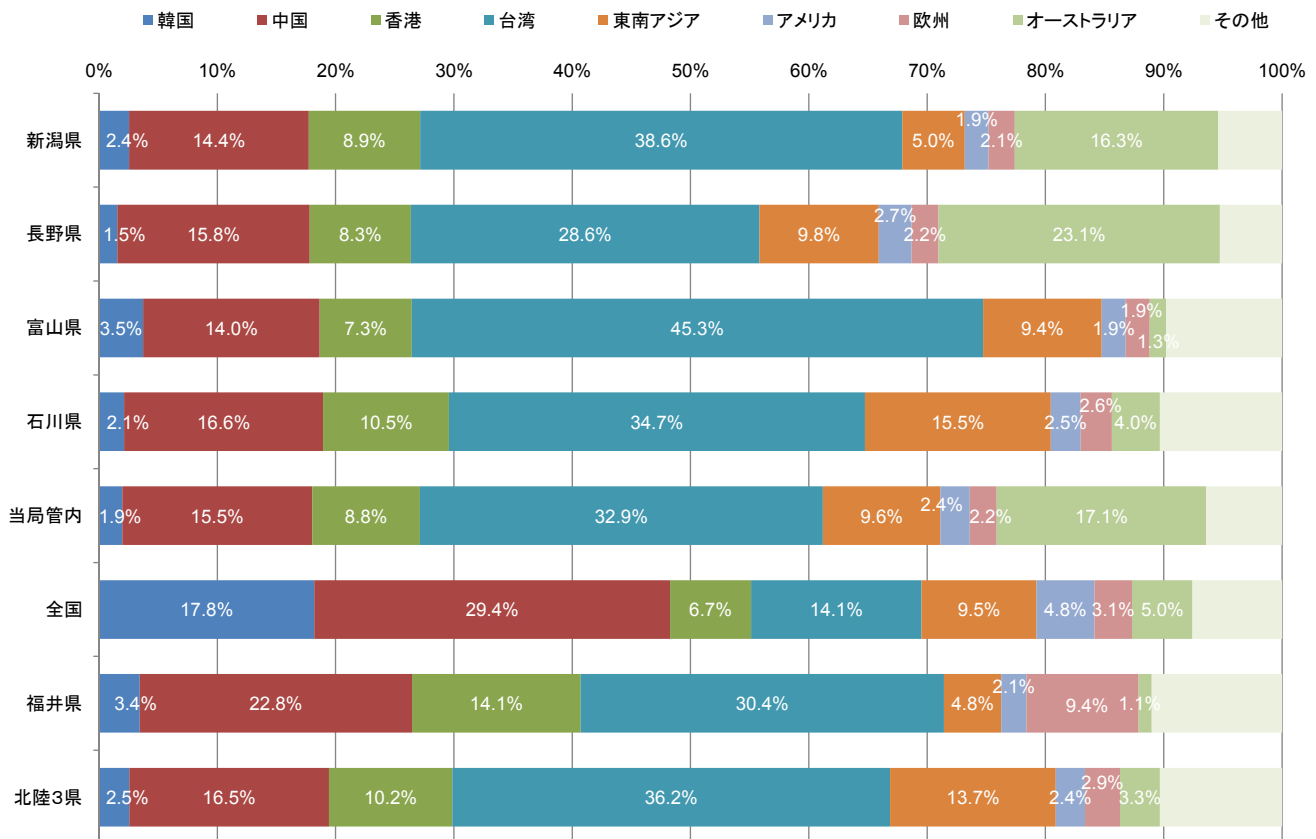
※観光庁「宿泊旅行統計調査」による(第2次速報値)。

※端数処理により、合計値が異なる場合がある。

※当局管内は、新潟県・長野県・富山県・石川県。北陸3県は、富山県・石川県・福井県。

※外国人比率とは、延べ宿泊者数に対する外国人延べ宿泊者数の割合。[外国人比率] = [外国人延べ宿泊者数] ÷ [延べ宿泊者数] × 100

【参考】国籍(出身地)別外国人延べ宿泊者数構成比(平成31年1月分)



※観光庁「宿泊旅行統計調査」による(第2次速報値)。

※従業員数10人以上の施設。

※端数処理により、合計値が異なる場合がある。

※東南アジア=シンガポール・タイ・マレーシア・インドネシア・ベトナム・フィリピン

※欧州=ドイツ・イギリス・フランス・ロシア・イタリア・スペイン

観光庁の宿泊旅行統計調査の概要

1. 調査対象期間

毎月(1ヶ月間)

2. 調査施設

全国のホテル、旅館、簡易宿所、会社・団体の宿泊所などの全宿泊施設
54,562施設

平成31年1月(第2次速報)

	調査施設数	有効回収率
従業者数10名以上	12,359施設	60.0%
従業者数10名未満	7,144施設	39.6%
全体	19,503施設	52.5%

宿泊旅行統計調査の活用における留意点

○当資料の数値は暫定値であるため、確定値において数値が変更します。

○平成22年第2四半期(4～6月調査)から、従業者数10人未満の施設も調査対象となり、その際に母集団数に差異が生じております。調査結果をご活用の際は以下の点にご留意下さい。

● 母集団施設数について

- ・平成21年(確定値)第1四半期:従業者数10人以上の施設(約1万施設)
- ・平成22年(確定値)第1四半期以降:従業者数10人以上の施設(約1.2万施設)

※従業者数10人以上の施設でも、平成21年確定値と平成22年確定値の母集団数には差があります。比較する際には、第1表をご確認頂く等、ご注意下さい。

調査対象拡充の概要

1. 平成22年第1四半期以前の調査

(1) 調査対象施設

平成16年度事業所・企業データベース(総務省)を基に、国土交通省観光庁で補正を加えた名簿から抽出した、全国の従業者数10人以上のホテル、旅館、簡易宿所の宿泊施設

(2) 集計結果

全国の従業者数10人以上の宿泊施設における延べ宿泊者数等の推計値

2. 平成22年第2四半期以降の調査 ※下線部は主な追加・変更点

(1) 調査対象施設

統計法第27条に規定する事業所母集団データベース(総務省)を基に、国土交通省観光庁で補正を加えた名簿から抽出した、全国のホテル、旅館、簡易宿所、会社・団体の宿泊所などの宿泊施設

調査施設については、従業者数に応じて以下のとおり

- 従業者数10人以上の事業所 : 全数(悉皆)調査
- 従業者数5人～9人の事業所 : 1/3を無作為に抽出してサンプル調査
- 従業者数0人～4人の事業所 : 1/9を無作為に抽出してサンプル調査

(2) 集計結果

全国のすべての宿泊施設における延べ宿泊者数等の推計値

● 宿泊旅行統計調査の詳細データについて

<宿泊旅行統計調査>の詳細データについては、下記ホームページに掲載しています。

国土交通省観光庁ホームページ
<http://www.mlit.go.jp/kankocho/>

観光庁

統計情報・白書

統計情報

宿泊旅行統計調査

(宿泊旅行統計ホームページ)