

平成24年度「地域公共交通確保維持事業（地域内フィーダー系統）」の実施地域

【東京都】
29. 檜原村

【神奈川県】
30. 秦野市

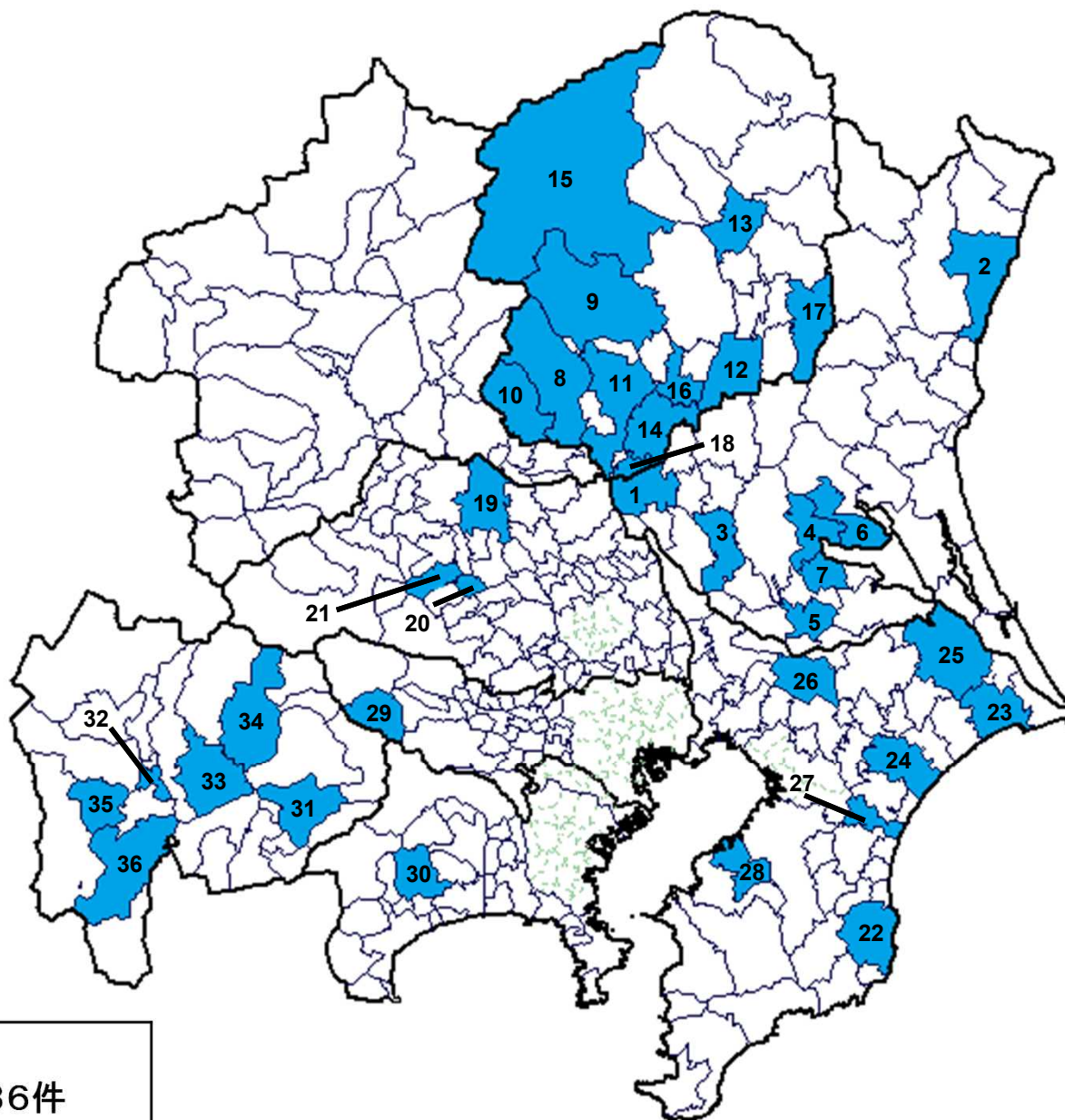
【山梨県】
31. 都留市
32. 中央市
33. 笛吹市
34. 甲州市
35. 富士川町
36. 身延町

【茨城県】
1. 古河市
2. 日立市
3. 常総市
4. 土浦市
5. 龍ヶ崎市
6. かすみがうら市
7. 阿見町

【栃木県】
8. 佐野市
9. 鹿沼市
10. 足利市
11. 栃木市
12. 真岡市
13. さくら市
14. 小山市
15. 日光市
16. 下野市
17. 茂木町
18. 野木町

【埼玉県】
19. 熊谷市
20. 鳩山町
21. ときがわ町

【千葉県】
22. いすみ市
23. 旭市
24. 山武市
25. 香取市
26. 印西市
27. 大網白里市
28. 袖ヶ浦市



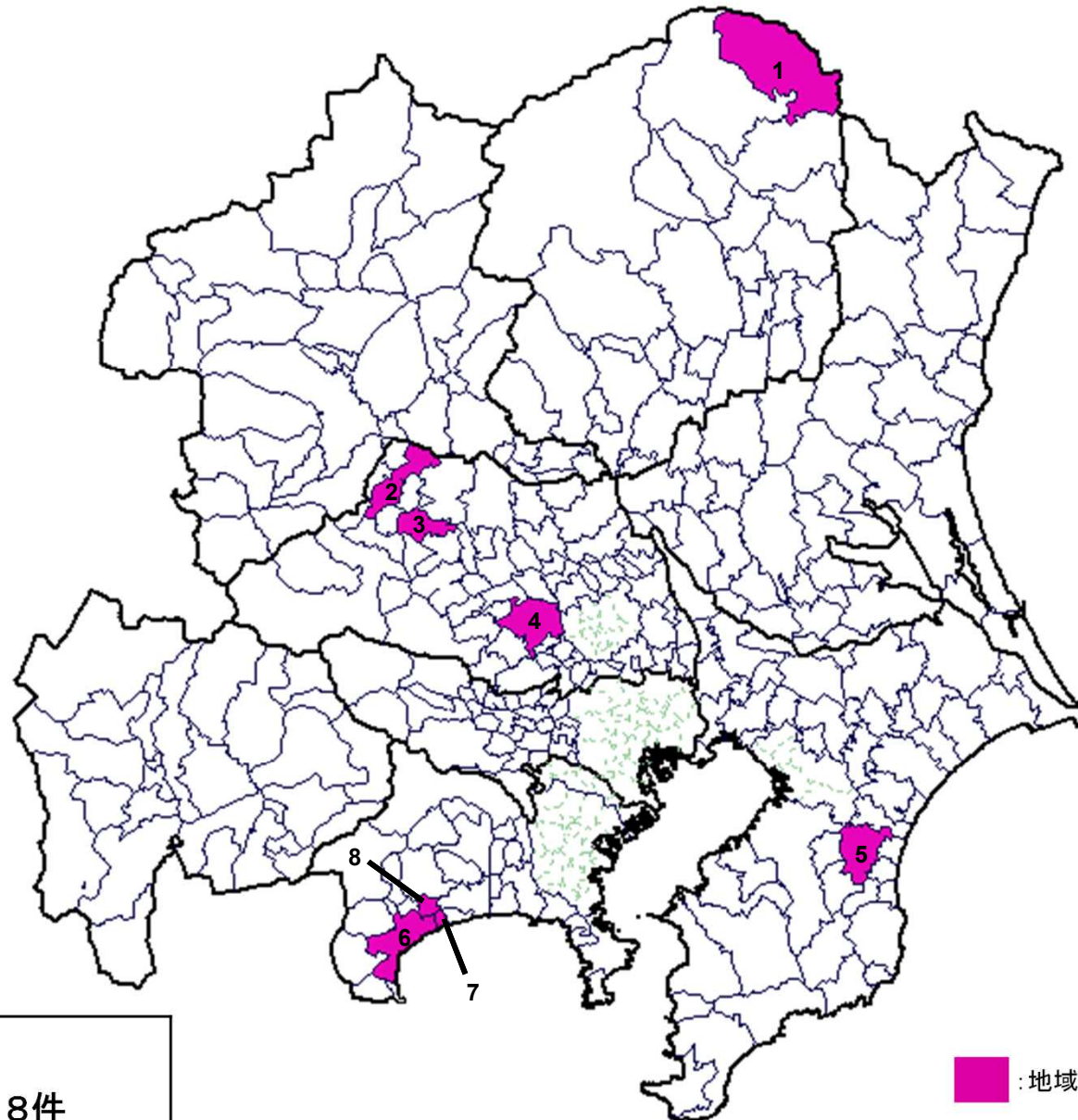
◇認定件数

平成24年度地域
内フィーダー系統

36件

■ : 地域公共交通確保維持事業(地域内フィーダー系統)実施地域

平成24年度「地域公共交通調査事業」の実施地域



【栃木県】
1. 那須町

【埼玉県】
2. 本庄市
3. 寄居町
4. 川越市

【千葉県】
5. 茂原市

【神奈川県】
6. 小田原市
7. 二宮町
8. 中井町

◇認定件数

平成24年度 調査事業	8件
----------------	----

■ : 地域公共交通調査事業実施地域