

平成25年度「地域公共交通確保維持事業（地域内フィーダー系統）」の実施地域

【千葉県】

- 32. 旭市
- 33. 印西市
- 34. いすみ市
- 35. 山武市
- 36. 香取市
- 37. 市原市
- 38. 東金市
- 39. 長南町
- 40. 大網白里市

【東京都】

- 41. 檜原村

【神奈川県】

- 42. 秦野市
- 43. 中井町

【山梨県】

- 44. 都留市
- 45. 中央市
- 46. 笛吹市
- 47. 甲州市
- 48. 富士川町
- 49. 身延町

【茨城県】

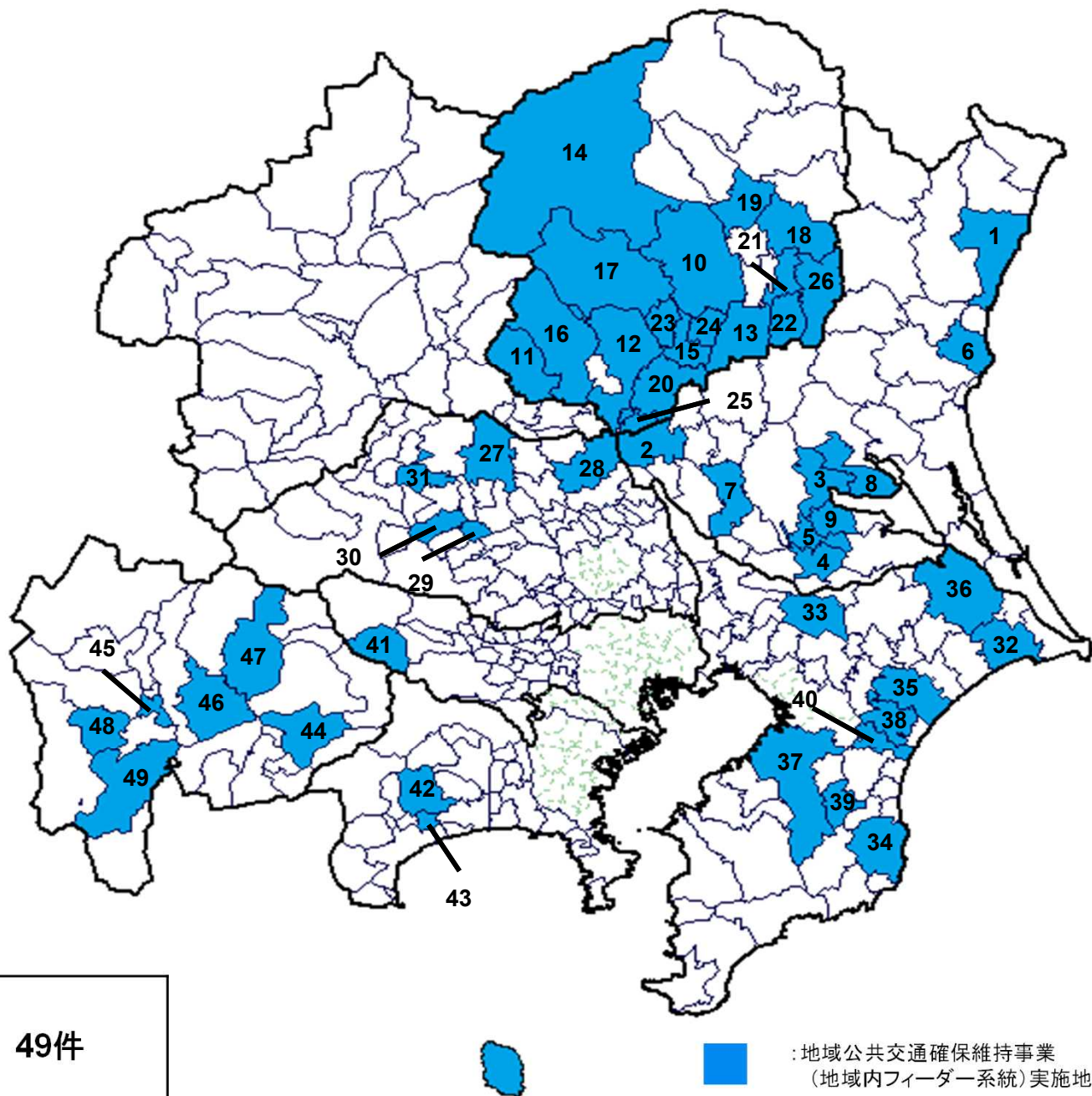
- 1. 日立市
- 2. 古河市
- 3. 土浦市
- 4. 龍ヶ崎市
- 5. 牛久市
- 6. ひたちなか市
- 7. 常総市
- 8. かすみがうら市
- 9. 阿見町

【栃木県】

- 10. 宇都宮市
- 11. 足利市
- 12. 栃木市
- 13. 真岡市
- 14. 日光市
- 15. 下野市
- 16. 佐野市
- 17. 鹿沼市
- 18. 那須烏山市
- 19. さくら市
- 20. 小山市
- 21. 市貝町
- 22. 益子町
- 23. 壬生町
- 24. 上三川町
- 25. 野木町
- 26. 茂木町

【埼玉県】

- 27. 熊谷市
- 28. 加須市
- 29. 鳩山町
- 30. ときがわ町
- 31. 寄居町



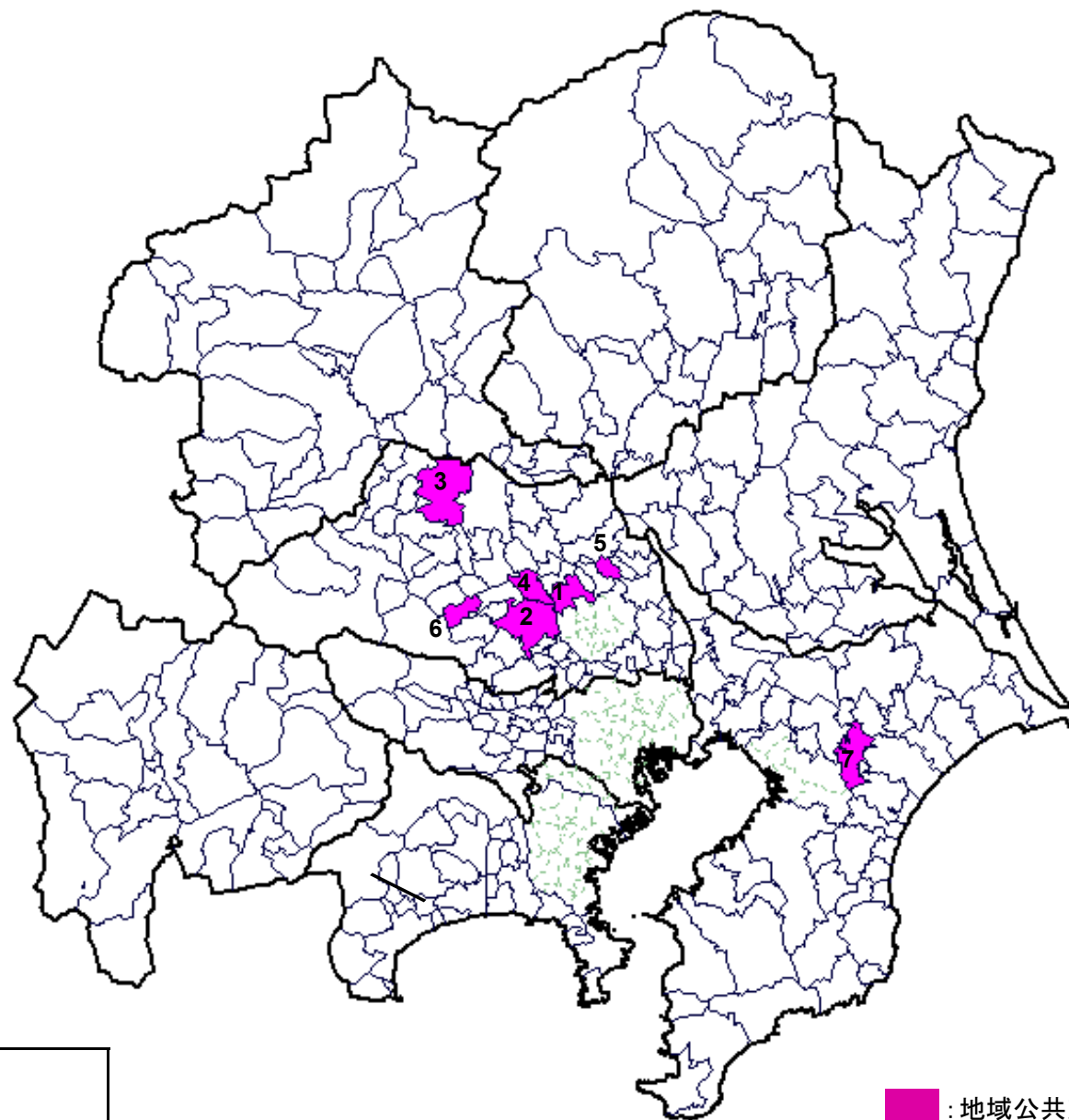
◇認定件数

平成25年度地域内フィーダー系統

49件

■ : 地域公共交通確保維持事業
(地域内フィーダー系統) 実施地域

平成25年度「地域公共交通調査事業」の実施地域



◇ 認定件数

平成25年度 調査事業	7件
----------------	----