

平成28年度「地域公共交通確保維持事業（地域内フィーダー系統）」の実施地域

【埼玉県】

- 37. 熊谷市
- 38. 鳩山町
- 39. ときがわ町
- 40. 加須市
- 41. 寄居町
- 42. 毛呂山町
- 43. 本庄市
- 44. 深谷市
- 45. 白岡市
- 46. 小鹿野町
- 47. 上尾市
- 48. 幸手市

【千葉県】

- 49. 旭市
- 50. 印西市
- 51. いすみ市
- 52. 香取市
- 53. 山武市
- 54. 大網白里市
- 55. 東金市
- 56. 市原市
- 57. 長南町
- 58. 茂原市
- 59. 勝浦市
- 60. 鴨川市
- 61. 御宿町
- 62. 横芝光町
- 63. 君津市

【東京都】

- 64. 大島町
- 65. 檜原村

【神奈川県】

- 66. 秦野市
- 67. 中井町
- 68. 二宮町
- 69. 相模原市

【山梨県】

- 70. 身延町
- 71. 中央市
- 72. 笛吹市
- 73. 富士川町
- 74. 甲州市
- 75. 都留市
- 76. 上野原市
- 77. 南アルプス市

【茨城県】

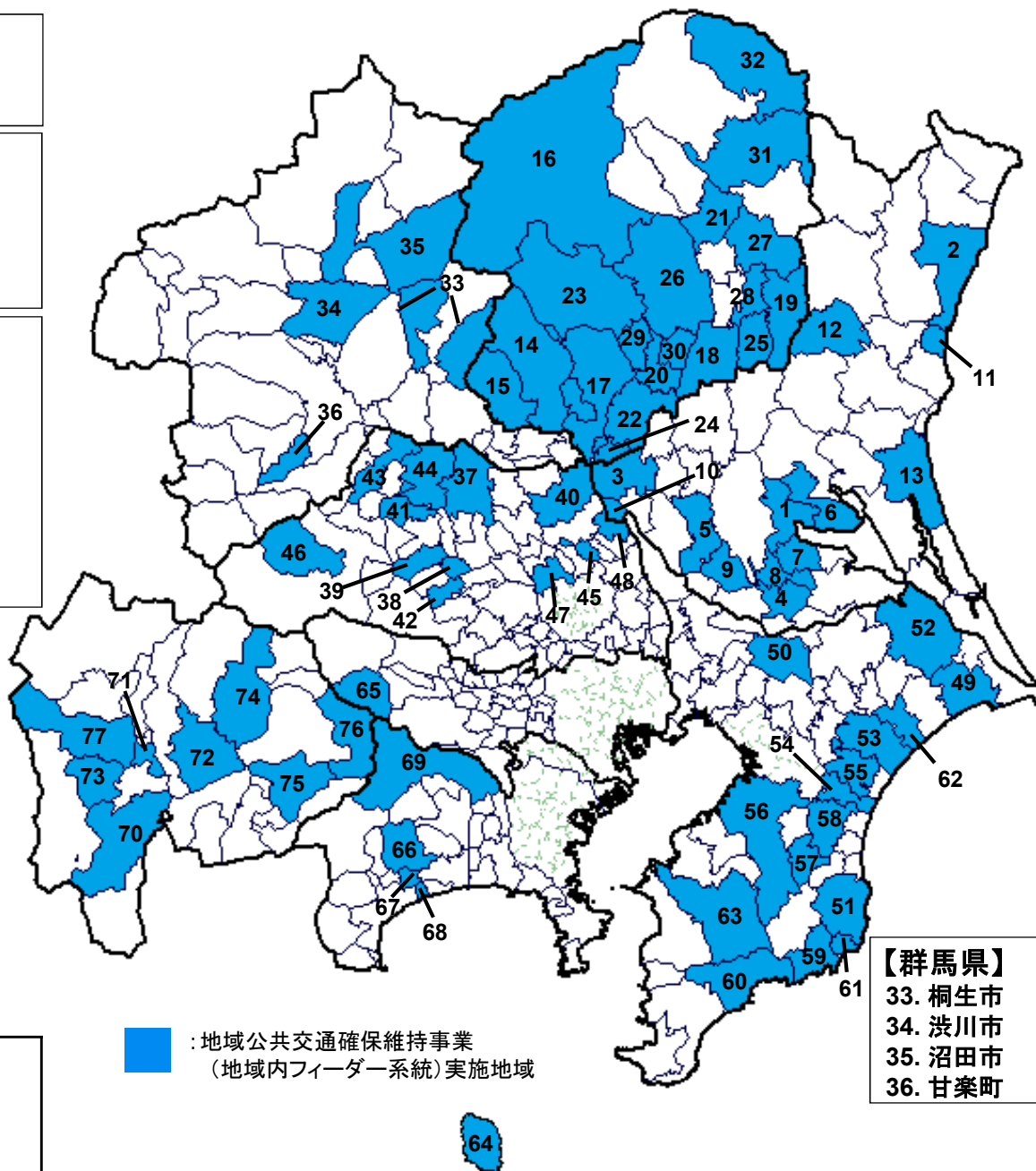
- 1. 土浦市
- 2. 日立市
- 3. 古河市
- 4. 龍ヶ崎市
- 5. 常総市
- 6. かすみがうら市
- 7. 阿見町
- 8. 牛久市
- 9. つくばみらい市
- 10. 五霞町
- 11. 東海村
- 12. 城里町
- 13. 鉾田市

【栃木県】

- 14. 佐野市
- 15. 足利市
- 16. 日光市
- 17. 栃木市
- 18. 真岡市
- 19. 茂木町
- 20. 下野市
- 21. さくら市
- 22. 小山市
- 23. 鹿沼市
- 24. 野木町
- 25. 益子町
- 26. 宇都宮市
- 27. 那須烏山市
- 28. 市貝町
- 29. 壬生町
- 30. 上三川町
- 31. 大田原市
- 32. 那須町

【群馬県】

- 33. 桐生市
- 34. 渋川市
- 35. 沼田市
- 36. 甘楽町

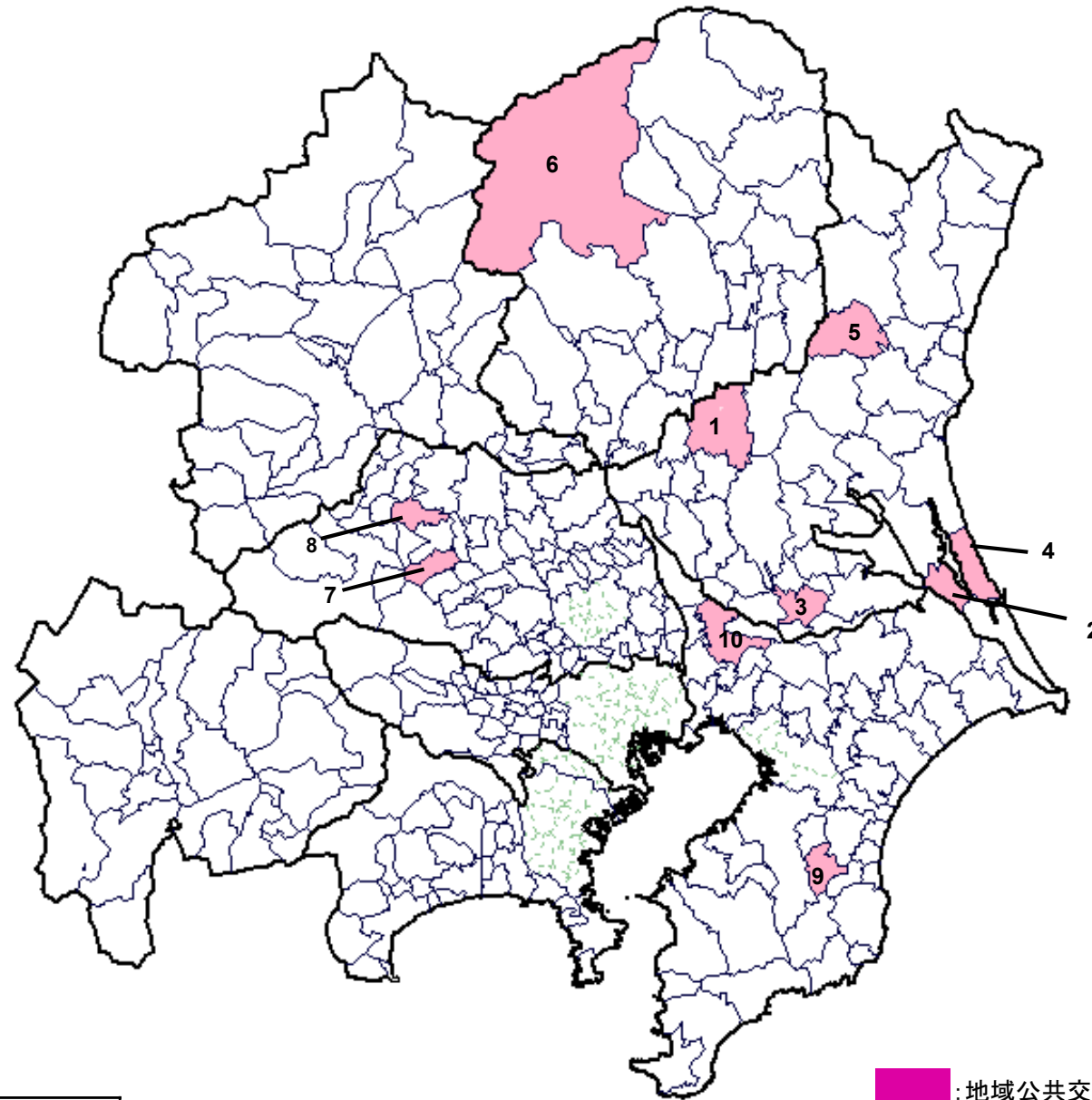


◇認定件数

平成28年度地域
内フィーダー系統

77件

平成28年度「地域公共交通調査事業（計画策定事業）」の実施地域



【茨城県】

1. 筑西市
2. 潮来市
3. 龍ヶ崎市
4. 鹿嶋市
5. 城里町

【栃木県】

6. 日光市

【埼玉県】

7. ときがわ町
8. 寄居町

【千葉県】

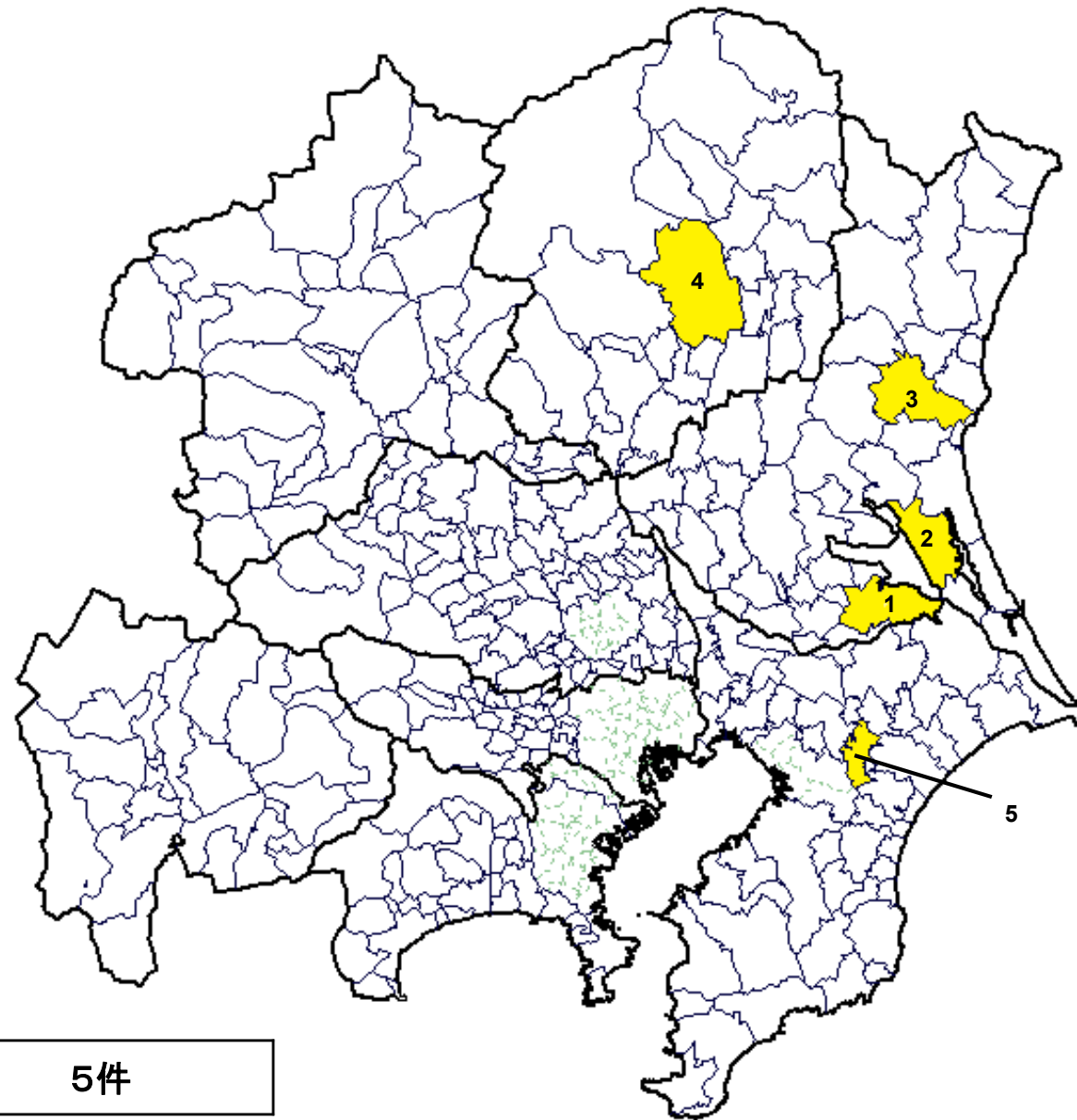
9. 長南町
10. 柏市

◇平成28年度申請件数

計画策定事業	10件
--------	-----

■:地域公共交通調査事業(計画策定事業)実施地域

平成28年度「地域公共交通再編推進事業（再編計画策定事業）」の実施地域



【茨城県】

1. 稲敷市
2. 行方市
3. 水戸市

【栃木県】


4. 宇都宮市

【千葉県】

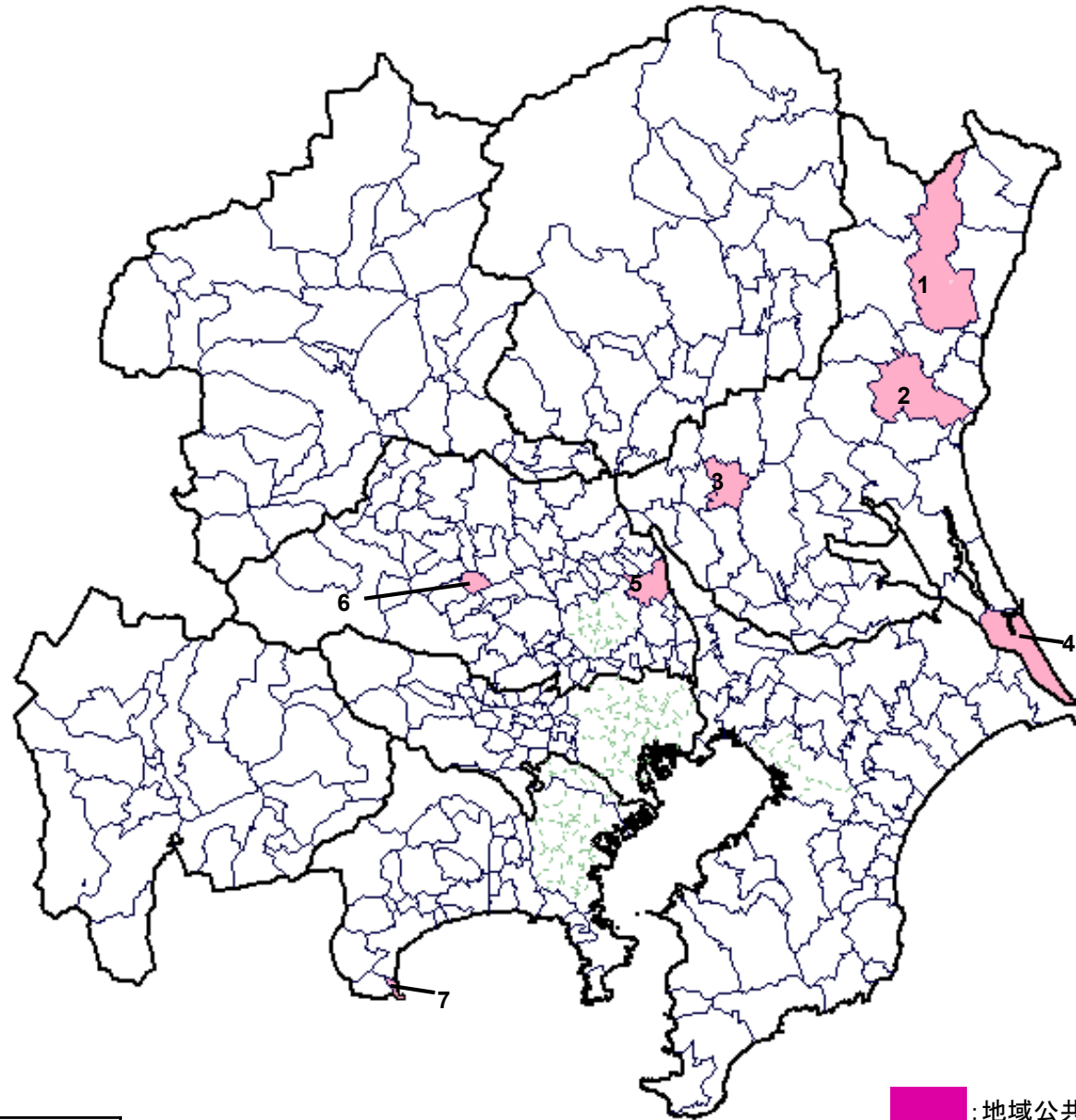
5. 八街市

◇平成28年度申請件数

再編計画策定事業	5件
----------	----

 : 地域公共交通再編推進事業(再編計画策定事業)実施地域

平成28年度「地域公共交通調査事業（計画推進事業）」の実施地域



【茨城県】

1. 常陸太田市
2. 水戸市
3. 下妻市
4. 神栖市

【埼玉県】

5. 春日部市
6. 鳩山町

【神奈川県】

7. 真鶴町

◇平成28年度申請件数

計画推進事業

7件

■: 地域公共交通調査事業(計画推進事業)実施地域

平成28年度「地域公共交通再編推進事業（再編計画推進事業）」の実施地域



【埼玉県】
1. 上尾市

◇平成28年度申請件数

再編計画推進事業	1件
----------	----

■ : 地域公共交通再編推進事業(再編計画策定事業)実施地域