

# 関西の観光統計について

## ～2021年5月分～



法務省出入国管理統計及び観光庁の宿泊統計調査に基づき、5月分の近畿運輸局管内(2府4県)の集計結果を取りまとめました。2021年5月の関西への外国人入国者数は、新型コロナウイルス感染症対策の入国拒否により、2,002人(前年比+994.0%)となりました。延べ宿泊者数は、2,322,770人(前年比+139.0%)となり増加、外国人延べ宿泊者数は、37,300人(前年比+70.6%)となり増加しました。

### 【主な市場の入国者数】

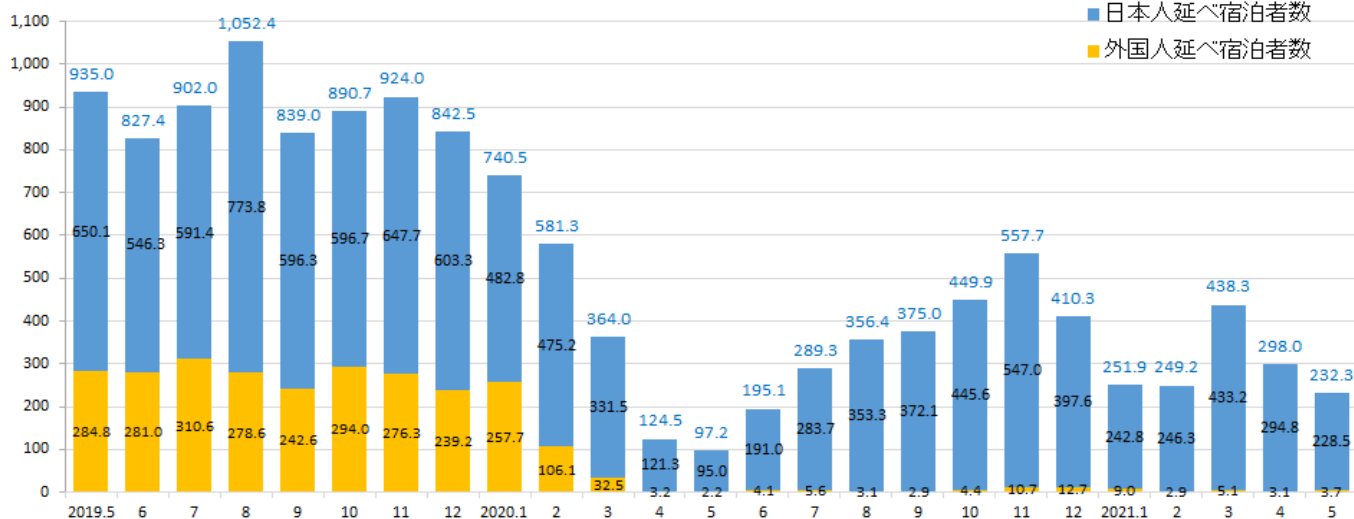
#### ●2021年5月入国者数

国・地域等	A 2019年 5月	B 2020年 5月	C 2021年 5月	(C/A-1)*100 一昨年同月比 (%)	(C/B-1)*100 前年同月比 (%)
韓国	165,963	53	380	▲99.8%	617.0%
中国	278,459	54	399	▲99.9%	638.9%
台湾	91,694	20	69	▲99.9%	245.0%
香港	54,123	0	10	▲100.0%	-(注)
タイ	26,863	1	104	▲99.6%	10300.0%
アメリカ	23,396	0	127	▲99.5%	-(注)
その他	120,406	55	913	▲99.2%	1560.0%
5月入国者数	760,904	183	2,002	▲99.7%	994.0%

※ 前年の数値が0の時は、前年同月比が算出できないため — で表示。

### 【近畿運輸局管内 延べ宿泊者数推移】

(万人泊)



※上表の青字にした数値は、日本人及び外国人の延べ宿泊者数を合計した全体の数値である。

近畿運輸局観光部

## ■2021年5月

### 1.外国人入国者数【別紙 1-1、別紙 1-2、別紙 1-3、別紙 1-4】

近畿運輸局管内(以下、「管内」という)の外国人入国者数は、2,002人で、前年同月比+994.0%であった。また、関西国際空港を利用した外国人入国者数も、2,002人、前年同月比+994.4%と大幅に増加した。

### 2. 延べ宿泊者数【別紙 2-1、別紙 2-3、別紙 2-4、別紙2-5、別紙2-6】

管内の延べ宿泊者数は、232万人泊、前年同月比+139.0%で、府県別では奈良県(+259.4%)、和歌山県(+221.8%)、京都府(+173.6%)、滋賀県(+147.1%)、大阪府(+122.2%)、兵庫県(+99.6%)となり、全地域で大幅に増加した。

### 3. 外国人延べ宿泊者数【別紙 2-2、別紙 2-3、別紙 2-4、別紙 2-5、別紙 2-7】

管内の外国人延べ宿泊者数は、約4万人泊、前年同月比+70.6%であった。管内の府県別では、滋賀県(+487.7%)、兵庫県(+301.9%)、和歌山県(+82.9%)、大阪府(+55.8%)で増加し、京都府(▲23.8%)は減少、奈良県では、対前年比0%であった。

### 4. 外国人延べ宿泊者数の割合【別紙 2-3】

管内の延べ宿泊者数全体に占める外国人の割合は、1.6%と前年同月比で0.7ポイント減少した。全国の1.2%(前年同月比0.5ポイント減少)を上回った。

### 5. 府県別国籍(出身地)別外国人延べ宿泊者数構成比【別紙 3-1、別紙 3-2】

管内では、インドネシア・フィリピン各15%、アメリカ11%となっている。管内の府県別では、大阪府でインドネシア22%、フィリピン16%、アメリカ12%、京都府でアメリカ14%、ベトナム9%、兵庫県でフィリピン23%、ベトナム16%、滋賀県で中国33%、ベトナム14%、奈良県でアメリカ26%、中国11%、和歌山県ではアメリカ15%、中国12%となっており、府県毎に異なる傾向となっている。

### 6. 客室稼働率【別紙 4-1、別紙 4-2、別紙 4-3、別紙4-4、別紙4-5】

管内各府県の客室稼働率では、和歌山県がシティホテル(42.7%)全国5位、奈良県がリゾートホテル(26.8%)全国10位となっていることから、コロナ禍において「緊急事態宣言」による外出自粛、移動の制限により管内各府県の観光地などの客室稼働率の低下が継続している。

### 7. 参考資料

【参考①】 近畿運輸局管内延べ宿泊者数推移表

【参考②】 近畿運輸局管内客室稼働率推移表

【参考③】 主要国籍・地域別ブロック別外国人延べ宿泊者数の割合

(2021年1月～5月)

【参考④】 府県別延べ宿泊者数のブロック割合 (2021年5月)

【参考⑤】 訪日外国人旅行者数の推移(2003年～2021年)

【参考⑥】 訪日外国人旅行者数(2021年6月推計値)

※ 数値は、法務省発表の出入国管理統計による確定値。

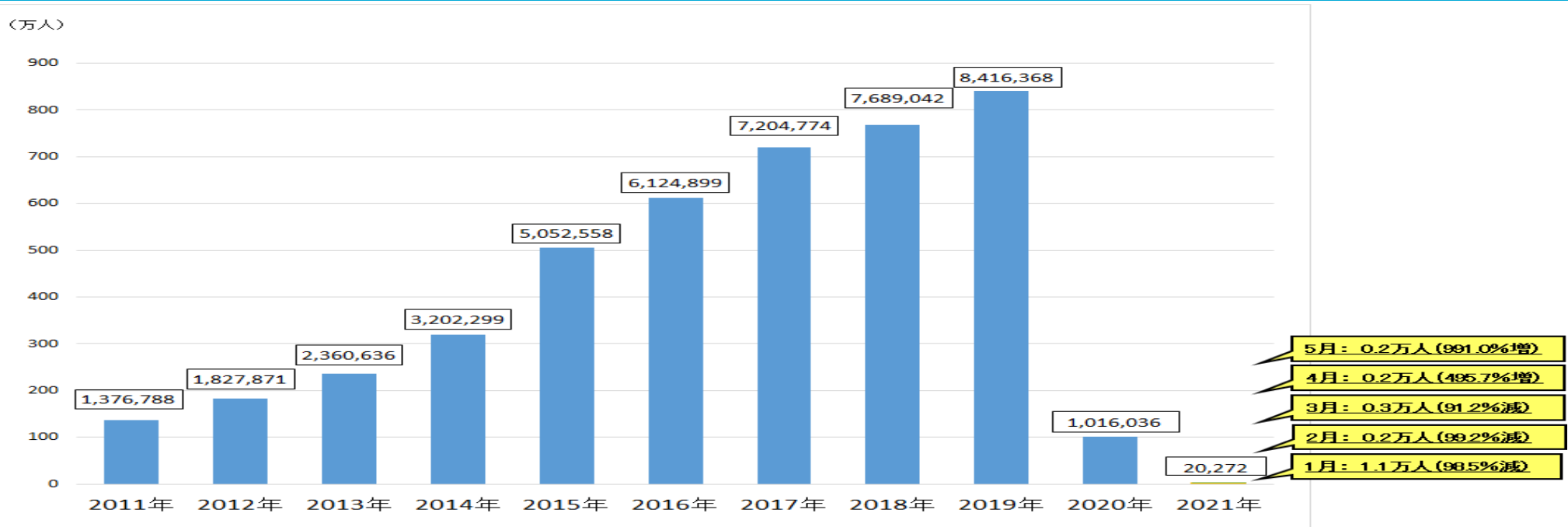
※ 数値は、観光庁発表の宿泊旅行統計調査による。

※ 令和3年5月の宿泊旅行の数値は第2次速報、比較対象としている前年(令和元年)同月の数値は確報値。

※ 従業者数10人未満の施設を含む。

※ 国籍(出身地)別の数値は従業員数10人以上の施設。

# 【別紙1-1】近畿の外国人入国者数の推移



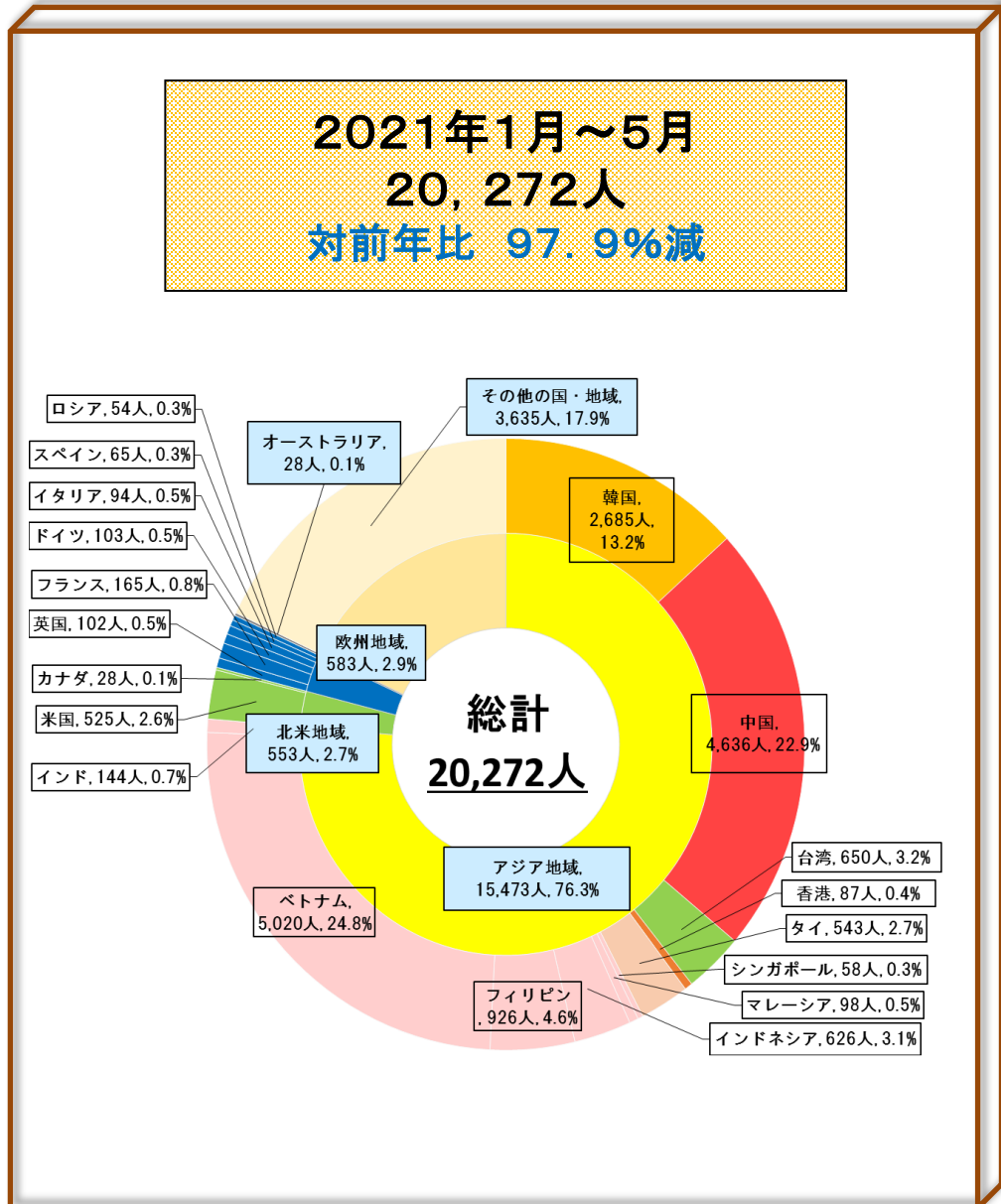
年	1月	2月	3月	4月	5月	6月	7月	8月	9月	10月	11月	12月	合計
2018	652,039	647,683	681,209	744,917	700,105	665,101	664,587	636,630	312,083	651,186	664,143	669,359	7,689,042 ※1
	1,444	4,783		4,811			7,122	7,146	7,794		1	7	33,108 ※2
	653,483	652,466	681,209	749,728	700,105	665,101	671,709	643,776	319,877	651,186	664,144	669,366	7,722,150 ※3
2019	697,749	679,450	728,440	769,014	760,904	772,254	767,664	669,198	601,051	652,514	672,224	645,906	8,416,368 ※1
	2		4,740	5,946	12,876	10,442	13,881		4,606	11,942	4,669		69,104 ※2
	697,751	679,450	733,180	774,960	773,780	782,696	781,545	669,198	605,657	664,456	676,893	645,906	8,485,472 ※3
2020	714,019	229,321	35,747	393	183	577	834	1,616	2,467	5,381	11,945	13,553	1,016,036 ※1
	2												2 ※2
	714,021	229,321	35,747	393	183	577	834	1,616	2,467	5,381	11,945	13,553	1,016,038 ※3
2021	10,919	1,881	3,129	2,341	2,002								20,272 ※1
													0 ※2
	10,919	1,881	3,129	2,341	2,002								20,272 ※3
対前年比	-98.5%	-99.2%	-91.2%	495.7%	994.0%								-97.9% ※4
	-98.5%	-99.2%	-91.2%	495.7%	994.0%								-97.9% ※5

※1 外国人入国者数、※2 特例上陸数、※3 特例上陸を含む外国人入国者数、※4 外国人入国者数の比較、※5 特例上陸を含む入国者数の比較

・「特例上陸」には、2012.6からは一部クルーズ船の出入国管理及び難民認定法第14条による寄港地上陸、2015.1からは同法14条の2による船舶観光上陸を計上

# 【別紙1-2】主要国・地域から近畿への外国人入国者数(2021年5月)

国・地域	2020年	2021年	倍率(%)	2020年	2021年	倍率(%)
	5月	5月		1月~5月	1月~5月	
韓国	53	380	617.0%	130,997	2,685	-98.0%
中国	54	399	638.9%	361,353	4,636	-98.7%
台湾	20	69	245.0%	150,959	650	-99.6%
香港	0	10	-	75,921	87	-99.9%
タイ	1	104	10300.0%	41,345	543	-98.7%
シンガポール	1	17	1600.0%	10,916	58	-99.5%
マレーシア	1	15	1400.0%	19,686	98	-99.5%
インドネシア	16	88	450.0%	15,627	626	-96.0%
フィリピン	2	131	6450.0%	39,559	926	-97.7%
ベトナム	0	50	-	29,815	5,020	-83.2%
インド	0	6	-	2,337	144	-93.8%
オーストラリア	1	6	500.0%	18,922	28	-99.9%
米国	0	127	-	23,070	525	-97.7%
カナダ	0	6	-	5,783	28	-99.5%
英国	0	25	-	6,751	102	-98.5%
フランス	6	11	83.3%	6,213	165	-97.3%
ドイツ	1	22	2100.0%	3,979	103	-97.4%
イタリア	0	19	-	1,709	94	-94.5%
スペイン	4	6	50.0%	1,514	65	-95.7%
ロシア	4	7	75.0%	1,679	54	-96.8%



\* 上記の表には船舶観光上陸を含まない

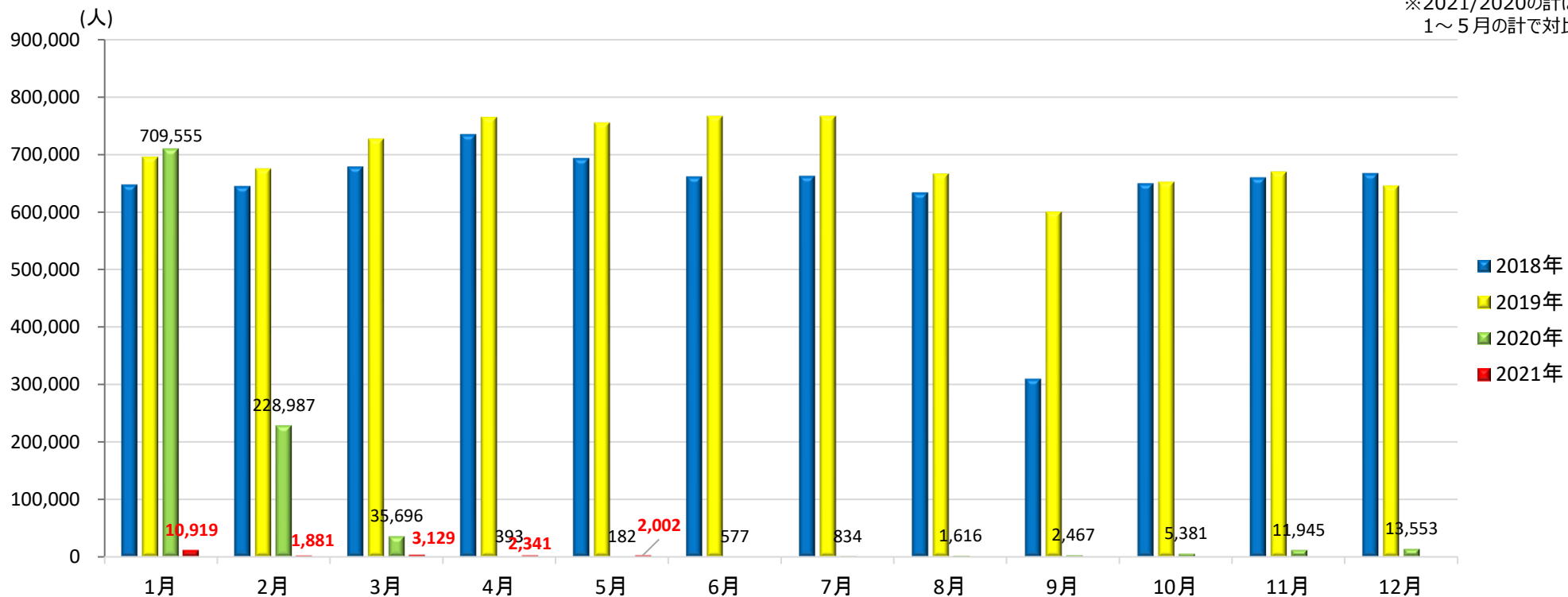
**【別紙1-3】空港別外国人入国者数の推移(2021年5月)**

空港名簿		1月	2月	3月	4月	5月	6月	7月	8月	9月	10月	11月	12月	合計
全体	2021年	55,718	13,832	19,398	17,558	17,376								123,882
	2020年	2,698,824	1,155,960	217,679	5,312	4,488								4,082,263
	対前年比(増減)	-97.9%	-98.8%	-91.1%	230.5%	287.2%								-97.0%
	シェア	100.0%	100.0%	100.0%	100.0%	100.0%								100.0%
新千歳空港	2021年	2	0	0	0	0								2
	2020年	180,955	87,824	3,150	0	0								271,929
	対前年比(増減)	-100.0%	-100.0%	-100.0%										-100.0%
	シェア	0.0%	0.0%	0.0%	0.0%	0.0%								0.0%
羽田空港	2021年	6,569	2,246	2,463	3,013	3,715								18,006
	2020年	372,665	181,940	47,489	1,171	803								604,068
	対前年比(増減)	-98.2%	-98.8%	-94.8%	157.3%	362.6%								-97.0%
	シェア	11.8%	16.2%	12.7%	17.2%	21.4%								14.5%
成田空港	2021年	33,824	8,986	12,890	11,441	10,713								77,854
	2020年	800,145	399,441	103,975	3,683	3,220								1,310,464
	対前年比(増減)	-95.8%	-97.8%	-87.6%	210.6%	232.7%								-94.1%
	シェア	60.7%	65.0%	66.5%	65.2%	61.7%								62.8%
中部空港	2021年	2,275	527	471	411	661								4,345
	2020年	186,507	60,552	11,074	10	0								258,143
	対前年比(増減)	-98.8%	-99.1%	-95.7%	4010.0%									-98.3%
	シェア	4.1%	3.8%	2.4%	2.3%	3.8%								3.5%
関西空港	2021年	10,919	1,881	3,129	2,341	2,002								20,272
	2020年	709,555	228,987	35,696	393	182								974,813
	対前年比(増減)	-98.5%	-99.2%	-91.2%	495.7%	1000.0%								-97.9%
	シェア	19.6%	13.6%	16.1%	13.3%	11.5%								16.4%
福岡空港	2021年	2,129	191	349	352	251								3,272
	2020年	173,492	80,162	10,260	30	273								264,217
	対前年比(増減)	-98.8%	-99.8%	-96.6%	1073.3%	-8.1%								-98.8%
	シェア	3.8%	1.4%	1.8%	2.0%	1.4%								2.6%
那覇空港	2021年	0	0	0	0	0								0
	2020年	122,473	51,948	3,118	1	0								177,540
	対前年比(増減)	-100.0%	-100.0%	-100.0%	-100.0%									-100.0%
	シェア	0.0%	0.0%	0.0%	0.0%	0.0%								0.0%
その他	2021年	0	1	96	0	34								131
	2020年	153,032	65,106	2,917	24	10								221,089
	対前年比(増減)	-100.0%	-100.0%	-96.7%	-100.0%	240.0%								-99.9%
	シェア	0.0%	0.0%	0.5%	0.0%	0.2%								0.1%

# 【別紙1-4】関西国際空港外国人入国者数の推移

	1月	2月	3月	4月	5月	6月	7月	8月	9月	10月	11月	12月	計
2018年	647,590	645,170	678,931	735,422	693,565	661,814	662,774	633,770	310,031	649,945	659,880	667,412	7,646,304
2019年	695,094	674,836	726,300	764,217	754,239	765,872	765,789	665,852	600,014	651,663	669,164	644,999	8,378,039
2020年	709,555	228,987	35,696	393	182	577	834	1,616	2,467	5,381	11,945	13,553	1,011,186
2021年	10,919	1,881	3,129	2,341	2,002								20,272
2018/2017	110.7%	129.2%	124.8%	116.4%	123.0%	113.2%	101.2%	102.9%	54.3%	102.6%	104.4%	103.6%	130.7%
2019/2018	107.3%	104.6%	107.0%	103.9%	108.7%	115.7%	115.5%	105.1%	193.5%	100.3%	101.4%	96.6%	109.6%
2020/2019	102.1%	33.9%	4.9%	0.1%	0.0%	0.1%	0.1%	0.2%	0.4%	0.8%	1.8%	2.1%	12.1%
2021/2020	1.5%	0.8%	8.8%	595.7%	1100.0%								2.0%

※2021/2020の計は  
1～5月の計で対比



(出典：法務省出入国管理統計)

## 【別紙2-1】

## 延べ宿泊者数(2021年5月)

府県別等	1月	2月	3月	4月	5月	6月	7月	8月	9月	10月	11月	12月	合計
滋賀県	2021年	142,250	155,010	211,070	183,550	191,340							883,220
	2020年	273,790	244,700	219,480	91,490	77,430							906,890
	対前年比(増減)	-48.0%	-36.7%	-3.8%	100.6%	147.1%							-2.6%
京都府	2021年	543,680	608,570	1,204,440	718,690	508,100							3,583,480
	2020年	2,075,700	1,569,010	1,109,070	234,420	185,720							5,173,920
	対前年比(増減)	-73.8%	-61.2%	8.6%	206.6%	173.6%							-30.7%
大阪府	2021年	1,080,060	966,360	1,675,690	1,184,990	854,380							5,761,480
	2020年	3,541,520	2,661,690	1,313,480	542,560	384,460							8,443,710
	対前年比(増減)	-69.5%	-63.7%	27.6%	118.4%	122.2%							-31.8%
兵庫県	2021年	498,010	502,830	806,640	562,210	464,520							2,834,210
	2020年	1,022,570	947,170	688,630	251,060	232,740							3,142,170
	対前年比(増減)	-51.3%	-46.9%	17.1%	123.9%	99.6%							-9.8%
奈良県	2021年	76,250	86,770	149,960	107,660	92,340							512,980
	2020年	143,270	105,050	84,020	39,610	25,690							397,640
	対前年比(増減)	-46.8%	-17.4%	78.5%	171.8%	259.4%							29.0%
和歌山県	2021年	178,450	172,830	335,130	222,540	212,090							1,121,040
	2020年	348,150	285,470	225,590	85,920	65,910							1,011,040
	対前年比(増減)	-48.7%	-39.5%	48.6%	159.0%	221.8%							10.9%
近畿管内	2021年	2,518,700	2,492,360	4,382,930	2,979,650	2,322,770							14,696,410
	2020年	7,405,000	5,813,080	3,640,270	1,245,070	971,940							19,075,360
	対前年比(増減)	-66.0%	-57.1%	20.4%	139.3%	139.0%							-23.0%
関東管内	2021年	4,894,240	5,016,200	7,103,620	6,592,450	6,131,190							29,737,700
	2020年	12,692,940	10,395,670	6,249,670	2,827,800	2,407,250							34,573,330
	対前年比(増減)	-61.4%	-51.7%	13.7%	133.1%	154.7%							-14.0%
東京都	2021年	1,968,790	2,218,520	2,854,360	2,718,210	2,291,390							12,051,270
	2020年	6,079,140	4,566,290	2,312,480	1,030,880	834,740							14,823,530
	対前年比(増減)	-67.6%	-51.4%	23.4%	163.7%	174.5%							-18.7%
全国	2021年	17,289,120	17,634,050	27,292,910	22,444,480	20,474,110							105,134,670
	2020年	43,156,910	37,443,380	23,940,920	9,706,670	7,785,180							122,033,060
	対前年比(増減)	-59.9%	-52.9%	14.0%	131.2%	163.0%							-13.8%

(※関東管内＝東京都、神奈川県、埼玉県、千葉県、茨城県、栃木県、群馬県、山梨県)

【出典：観光庁2021年宿泊旅行統計調査報告】



## 【別紙2-2】

## 外国人延べ宿泊者数(2021年5月)

府県別等		1月	2月	3月	4月	5月	6月	7月	8月	9月	10月	11月	12月	合計
滋賀県	2021年	1,290	850	1,530	950	6,230								10,850
	2020年	27,640	10,740	5,140	1,200	1,060								45,780
	対前年比(増減)	-95.3%	-92.1%	-70.2%	-20.8%	487.7%								
京都府	2021年	9,760	4,840	22,130	5,190	3,750								45,670
	2020年	891,520	437,470	169,030	8,940	4,920								1,511,880
	対前年比(増減)	-98.9%	-98.9%	-86.9%	-41.9%	-23.8%								
大阪府	2021年	70,150	19,090	20,740	20,020	21,990								151,990
	2020年	1,495,120	543,190	133,000	17,780	14,110								2,203,200
	対前年比(増減)	-95.3%	-96.5%	-84.4%	12.6%	55.8%								
兵庫県	2021年	6,410	3,450	4,760	3,920	4,260								22,800
	2020年	97,010	46,990	8,590	2,050	1,060								155,700
	対前年比(増減)	-93.4%	-92.7%	-44.6%	91.2%	301.9%								
奈良県	2021年	390	420	980	490	310								2,590
	2020年	34,260	8,540	3,200	1,130	310								47,440
	対前年比(増減)	-98.9%	-95.1%	-69.4%	-56.6%	0.0%								
和歌山県	2021年	2,260	370	830	830	750								5,040
	2020年	31,740	14,550	5,860	1,030	410								53,590
	対前年比(増減)	-92.9%	-97.5%	-85.8%	-19.4%	82.9%								
近畿管内	2021年	90,250	29,020	50,980	31,410	37,300								238,960
	2020年	2,577,300	1,061,490	324,820	32,120	21,870								4,017,600
	対前年比(増減)	-96.5%	-97.3%	-84.3%	-2.2%	70.6%								
関東管内	2021年	232,870	90,900	104,250	111,680	111,060								650,760
	2020年	3,252,730	1,684,780	474,070	106,850	62,630								5,581,060
	対前年比(増減)	-92.8%	-94.6%	-78.0%	4.5%	77.3%								
東京都	2021年	118,690	43,180	45,180	53,920	47,760								308,730
	2020年	2,372,680	1,206,320	314,700	54,610	27,050								3,975,360
	対前年比(増減)	-95.0%	-96.4%	-85.6%	-1.3%	76.6%								
全国	2021年	457,580	206,900	264,350	224,680	242,170								1,395,680
	2020年	9,702,700	4,851,940	1,130,370	202,630	129,140								16,016,780
	対前年比(増減)	-95.3%	-95.7%	-76.6%	10.9%	87.5%								

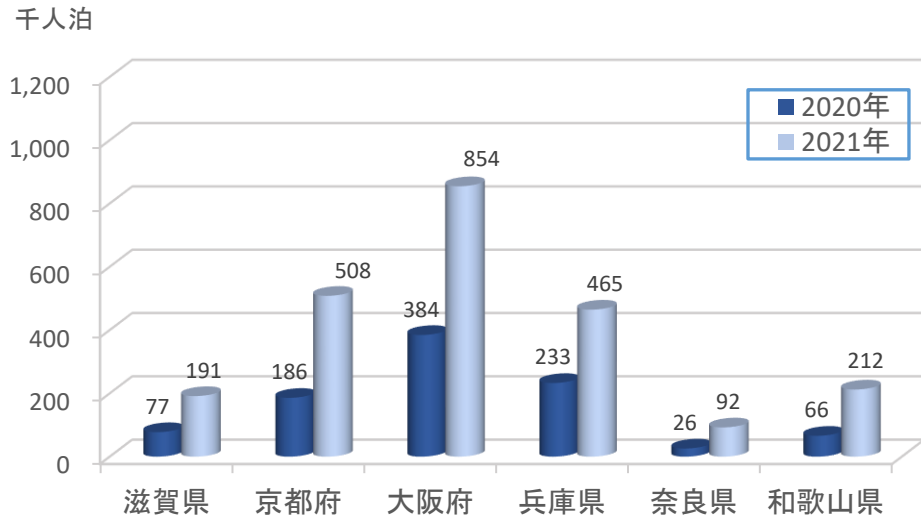
(※関東管内＝東京都、神奈川県、埼玉県、千葉県、茨城県、栃木県、群馬県、山梨県)

〔出典：観光庁2021年宿泊旅行統計調査報告〕

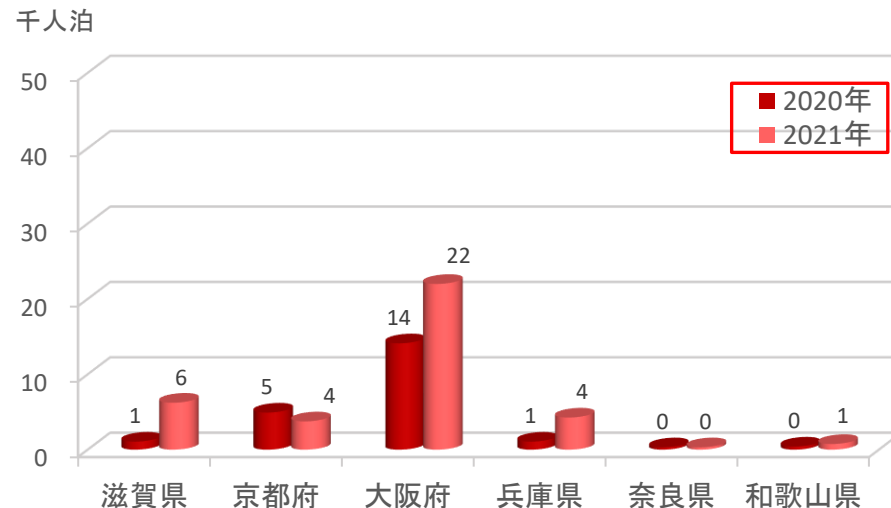


# 【別紙2-3】延べ宿泊者数・外国人延べ宿泊者数

## 延べ宿泊者数(近畿管内府県別)



## 外国人延べ宿泊者数(近畿管内府県別)



## 延べ宿泊者数全体に占める外国人延べ宿泊者数の割合(2021年5月)

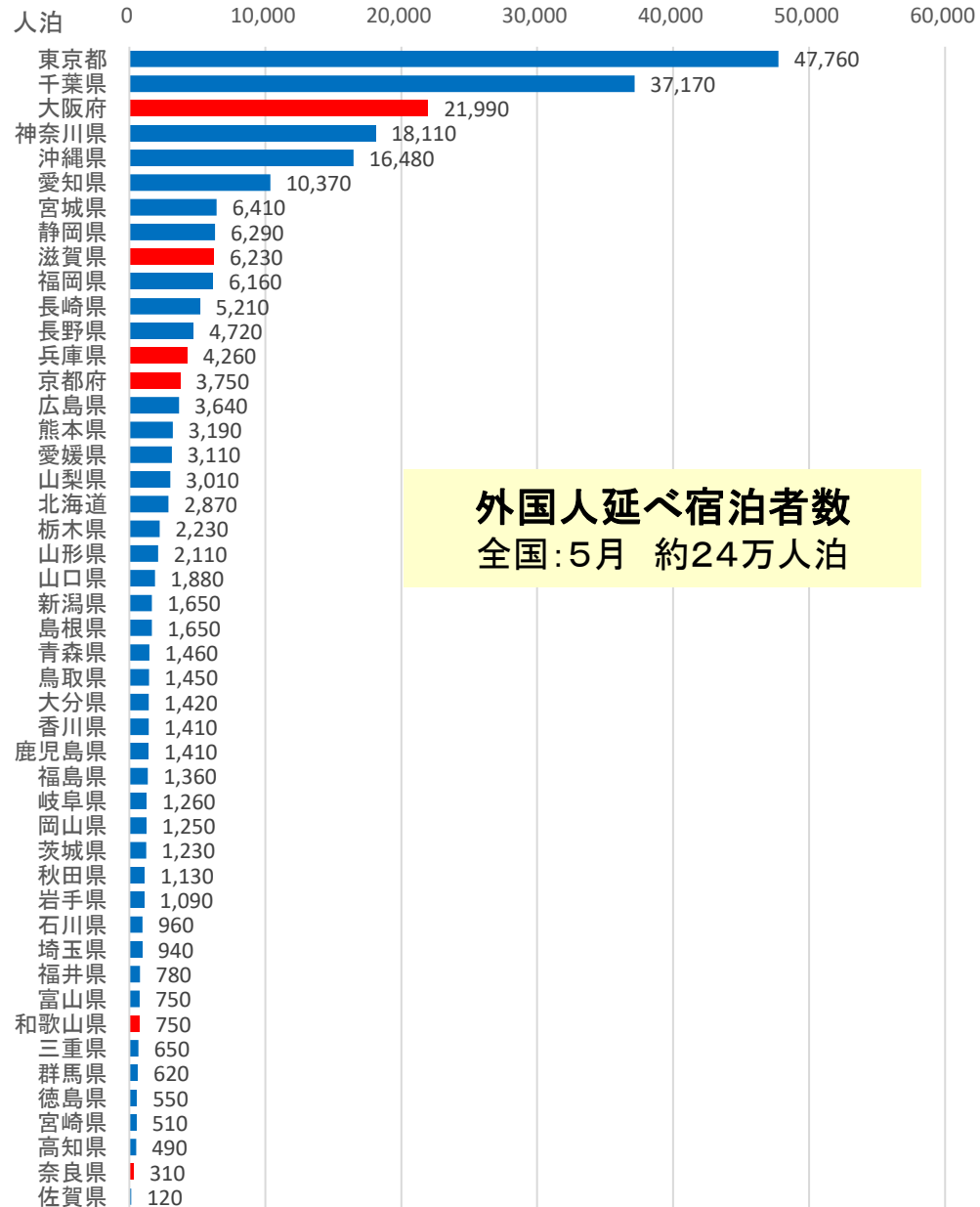
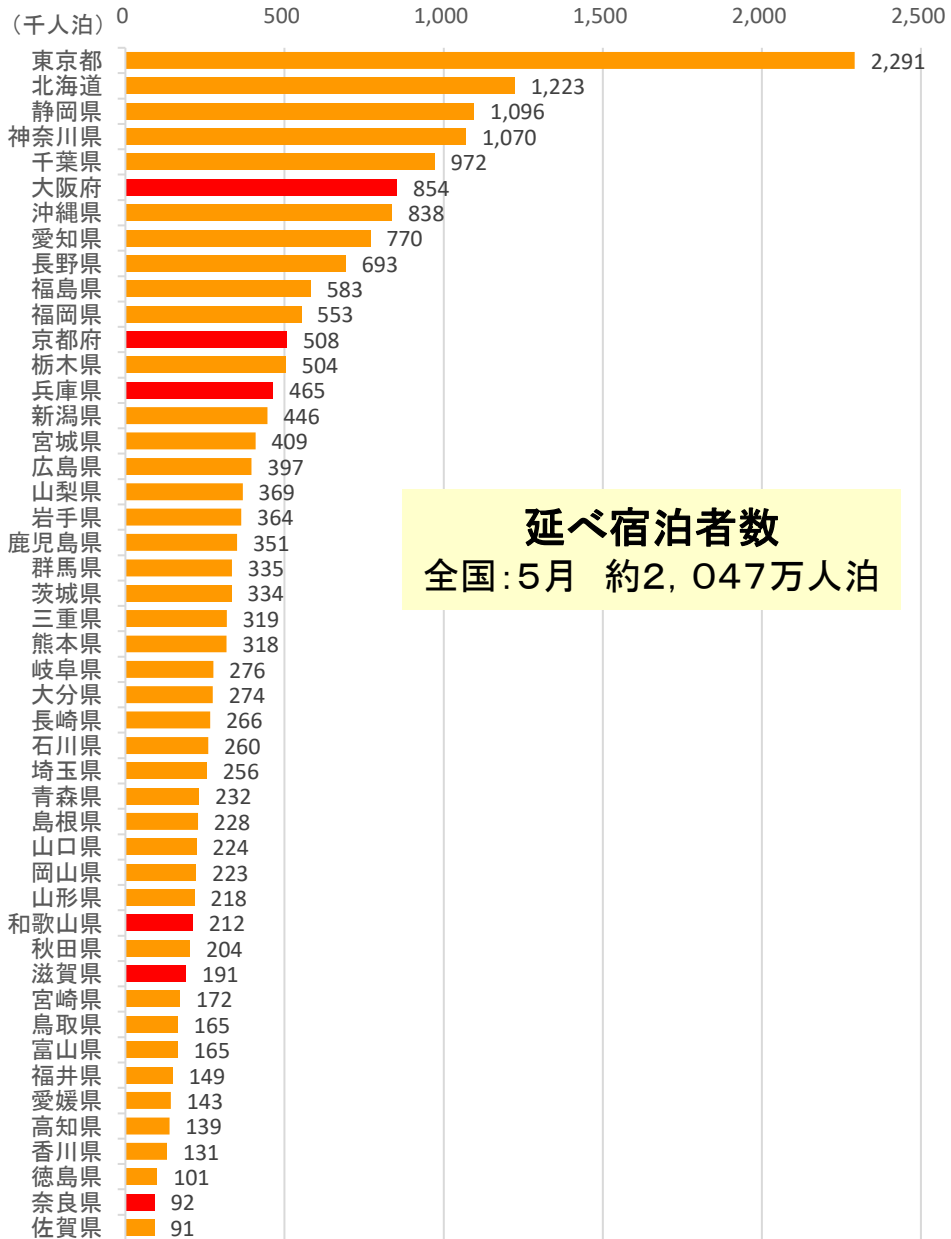
単位:千人泊

府県別	①全延べ宿泊者数			②外国人延べ宿泊者数			外国人比率	
	2020年	2021年	伸び率	2020年	2021年	伸び率	2020年	2021年
滋賀県	77	191	147.1%	1	6	487.7%	1.4%	3.3%
京都府	186	508	173.6%	5	4	-23.8%	2.6%	0.7%
大阪府	384	854	122.2%	14	22	55.8%	3.7%	2.6%
兵庫県	233	465	99.6%	1	4	301.9%	0.5%	0.9%
奈良県	26	92	259.4%	0	0	0.0%	1.2%	0.3%
和歌山県	66	212	221.8%	0	1	82.9%	0.6%	0.4%
近畿管内計	972	2,323	139.0%	22	37	70.6%	2.3%	1.6%
関東管内計	2,407	6,131	154.7%	63	111	77.3%	2.6%	1.8%
東京都	835	2,291	174.5%	27	48	76.6%	3.2%	2.1%
全国	7,785	20,474	163.0%	129	242	87.5%	1.7%	1.2%

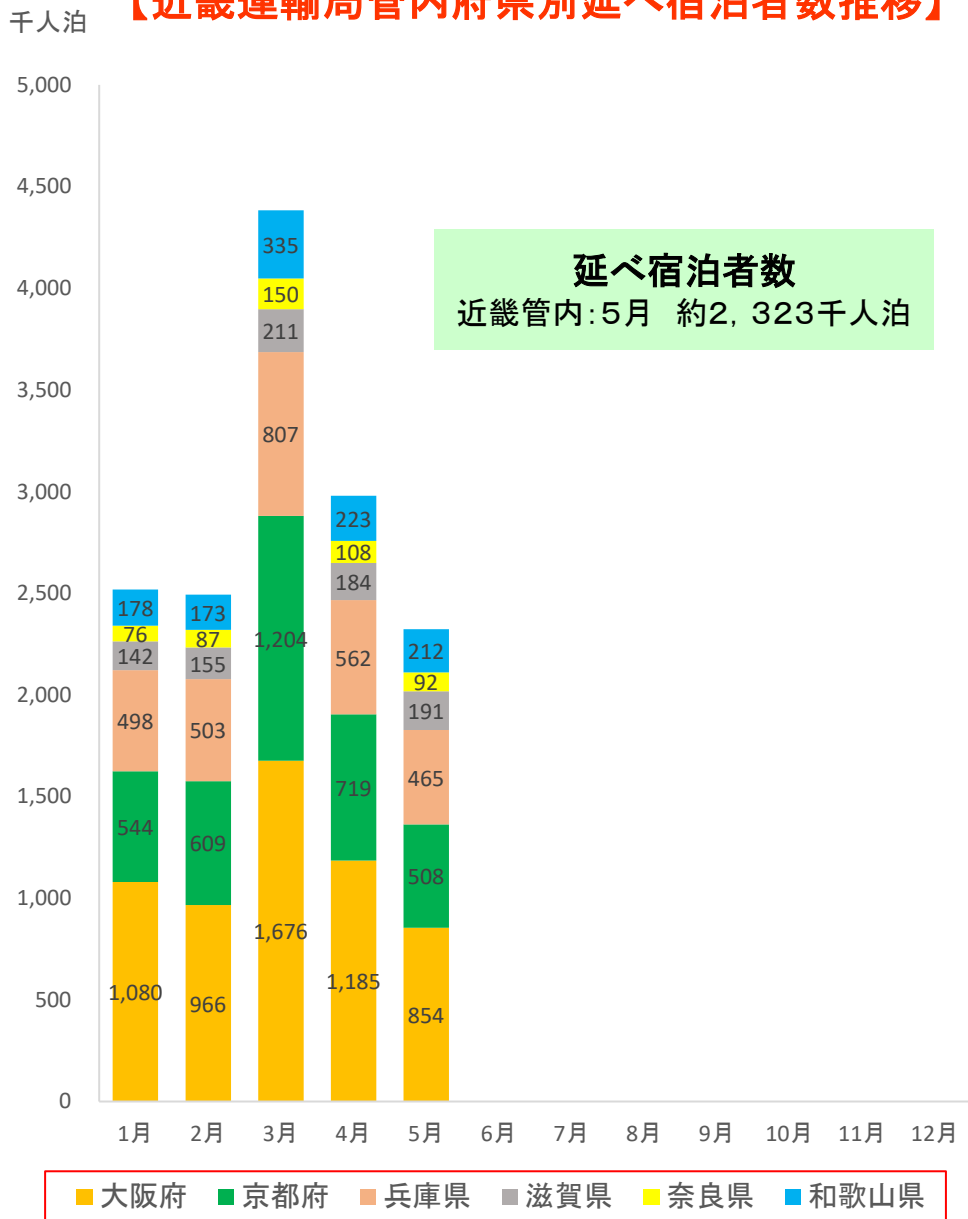
[出典:観光庁2021年宿泊旅行統計調査報告 ※従業者数10人未満の施設を含む。]  
 (※関東管内=東京都、神奈川県、埼玉県、千葉県、茨城県、栃木県、群馬県、山梨県)

※端数処理の関係で合計値及び割合が異なることがある。]

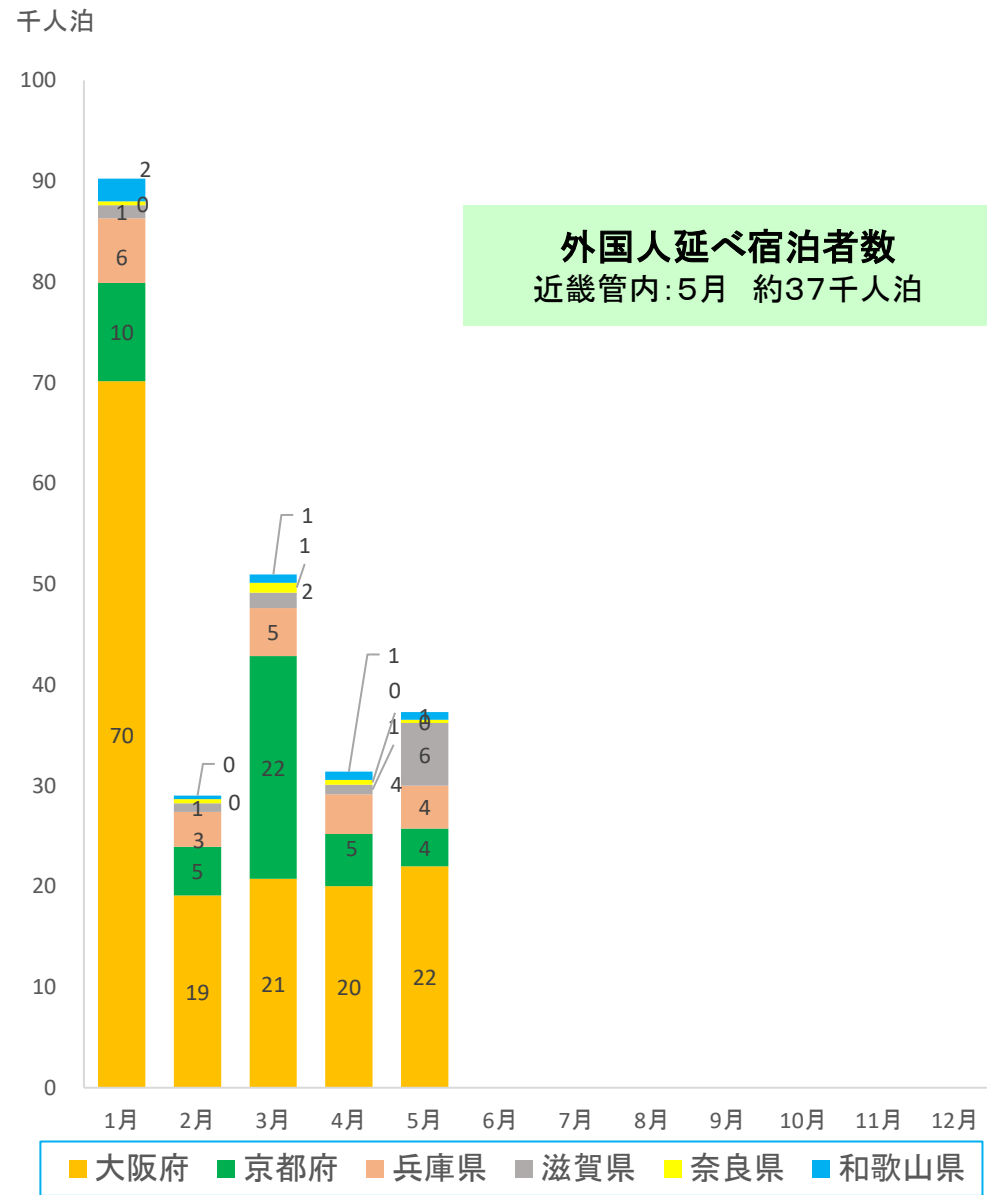
# 【別紙2-4】都道府県別延べ宿泊者数・外国人延べ宿泊者数(2021年5月)



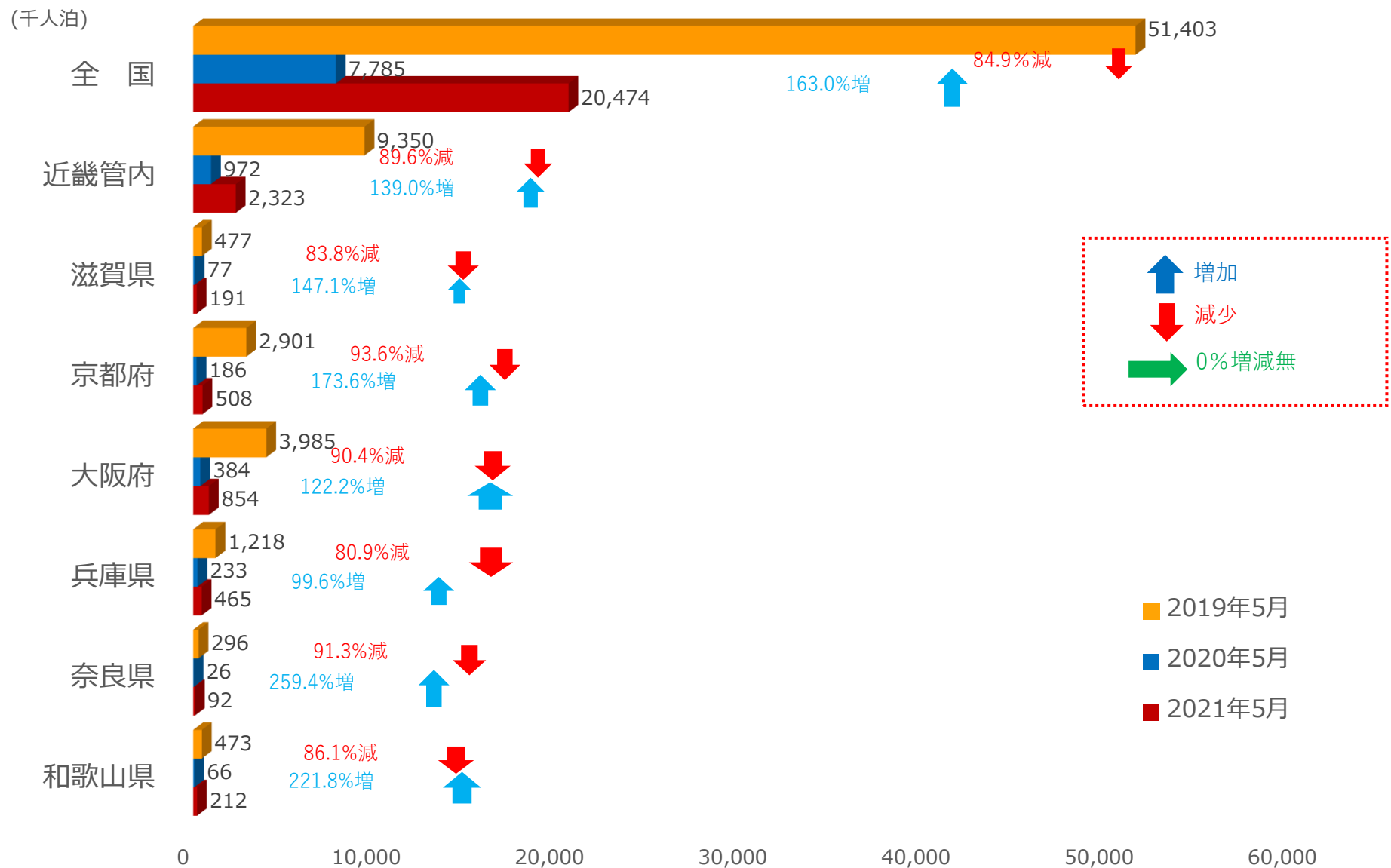
【近畿運輸局管内府県別延べ宿泊者数推移】



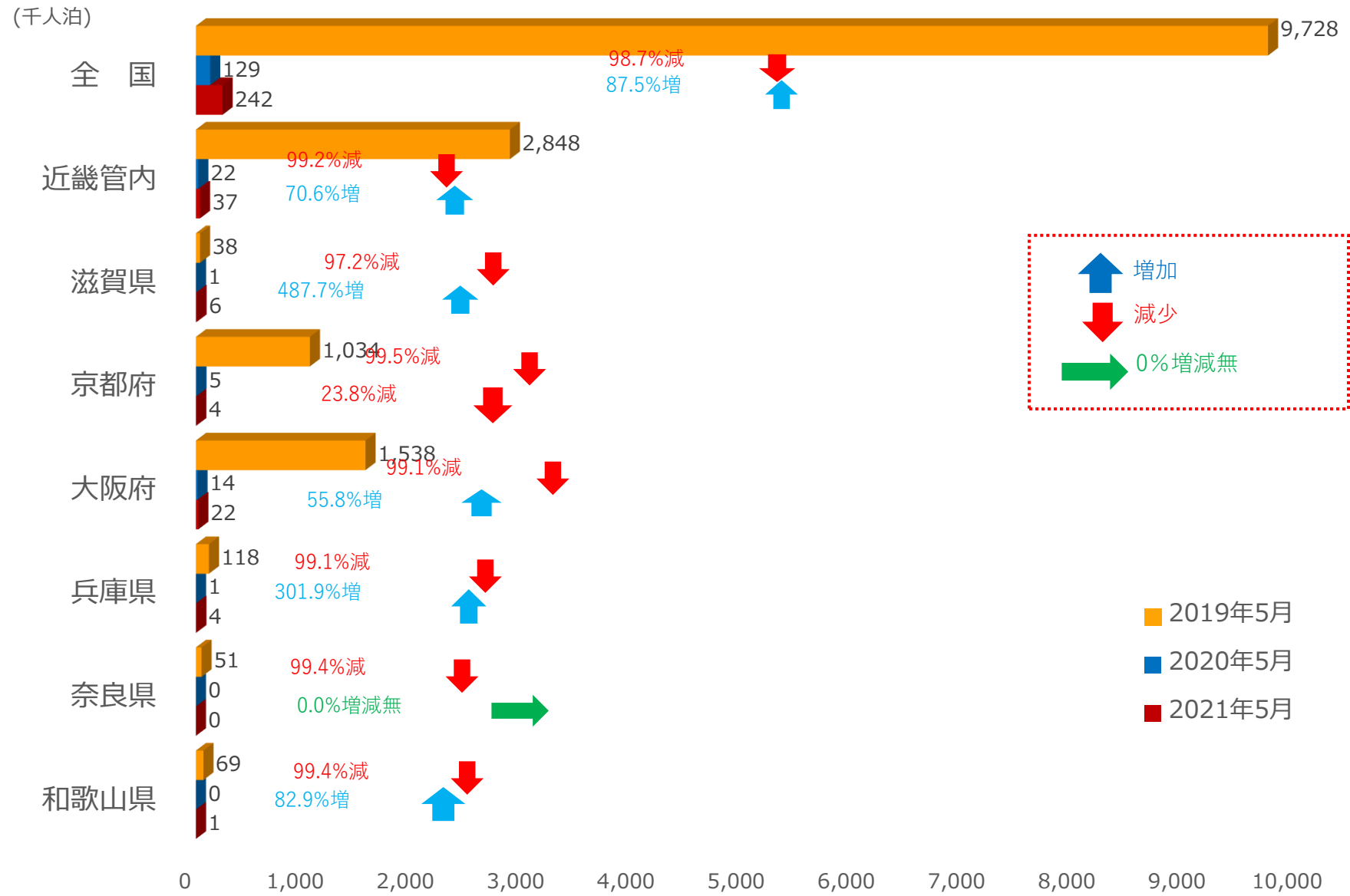
【近畿運輸局管内府県別延べ外国人宿泊者数推移】



➤ コロナ禍の影響を対比するため、3カ年(2019年~2021年)を対象とした。

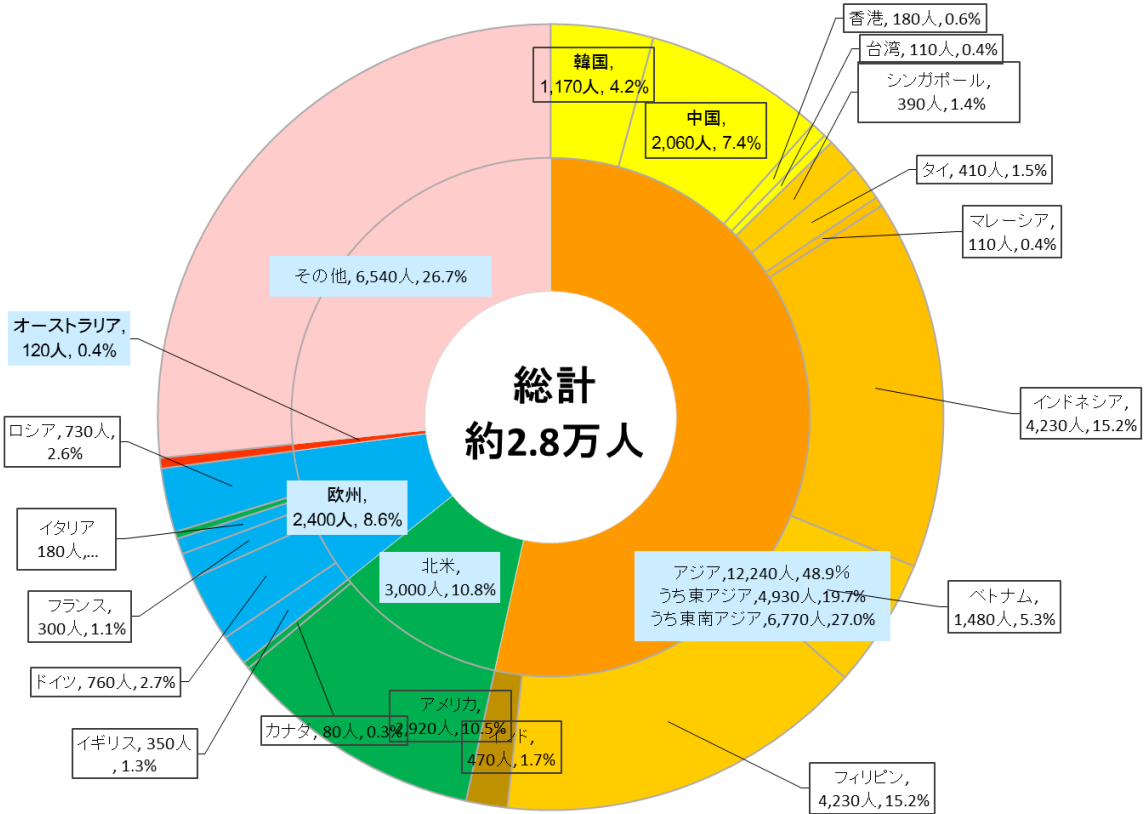


➤ コロナ禍の影響を対比するため、3カ年(2019年~2021年)を対象とした。



[出典: 観光庁2021年宿泊旅行統計調査報告]

- 国籍(出身地)別外国人延べ宿泊者数は、第1位がインドネシアで、第2位がフィリピン、第3位がアメリカ、第4位が中国、第5位がベトナムで上位5カ国で全体の約54%を占める。
- 前年度の比較をみると、台湾(前年比▲67.6%)が大幅に減少した。



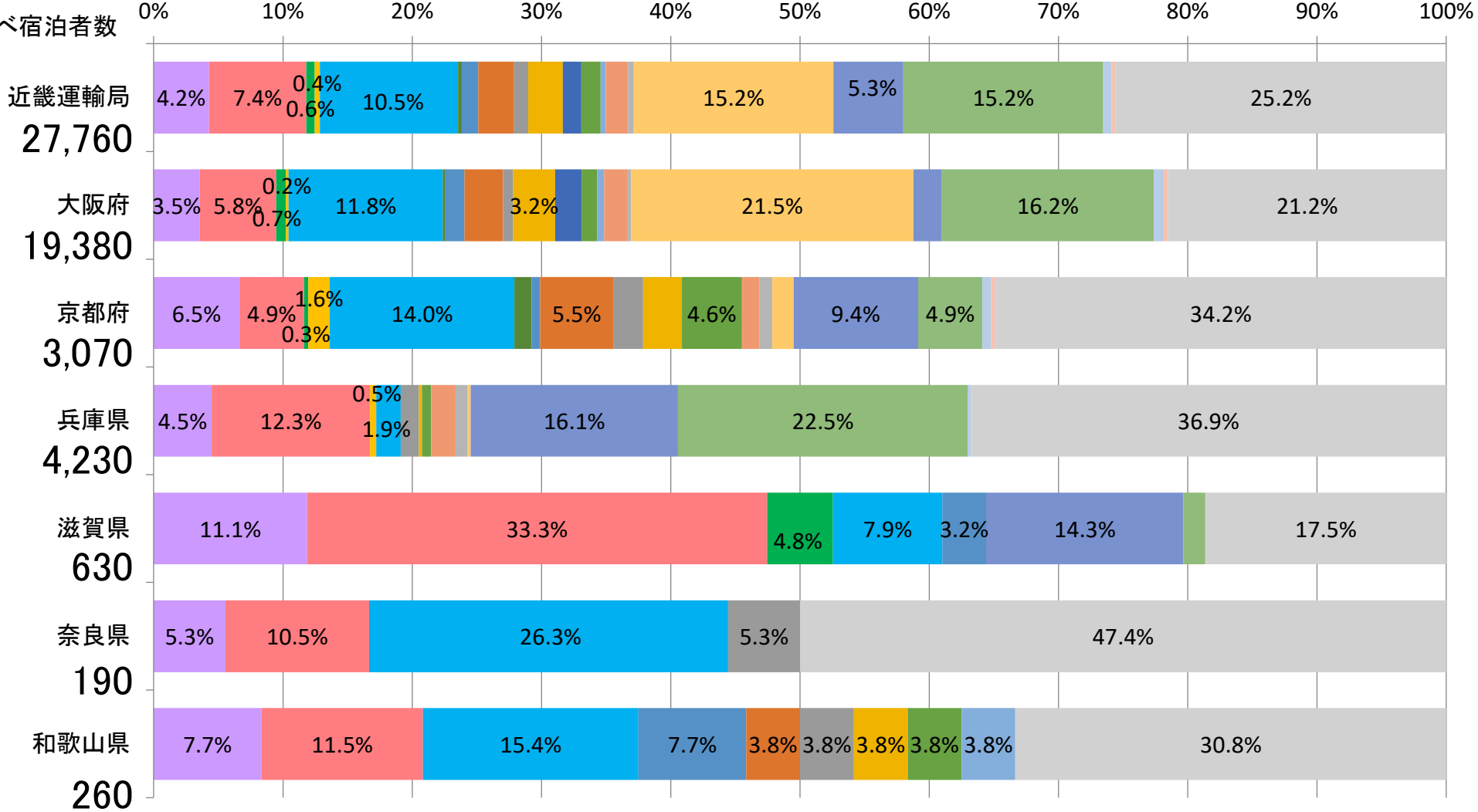
順位	国籍(出身地)	人泊	シェア	前年比
第1位	インドネシア	4,230	15.2%	605.0%
第2位	フィリピン	4,230	15.2%	220.5%
第3位	アメリカ	2,920	10.5%	-10.2%
第4位	中国	2,060	7.4%	24.8%
第5位	ベトナム	1,480	5.3%	82.7%
第6位	韓国	1,170	4.2%	105.3%
第7位	ドイツ	760	2.7%	130.3%
第8位	ロシア	730	2.6%	1360.0%
第9位	インド	470	1.7%	20.5%
第10位	タイ	410	1.5%	115.8%
第11位	シンガポール	390	1.4%	333.3%
第12位	イギリス	350	1.3%	6.1%
第13位	フランス	300	1.1%	-33.3%
第14位	香港	180	0.6%	-43.8%
第15位	イタリア	180	0.6%	260.0%
第16位	オーストラリア	120	0.4%	-45.5%
第17位	台湾	110	0.4%	-67.6%
第18位	マレーシア	110	0.4%	57.1%
第19位	カナダ	80	0.3%	-20.0%
第20位	スペイン	80	0.3%	14.3%
	その他	7,400	26.7%	69.3%
		27,760	100.0%	78.3%

〔出典：観光庁2021年宿泊旅行統計調査報告(速報値)。泊数は従業員数10人以上の宿泊施設の調査から算出。〕

【別紙3-2】府県別国籍(出身地)別外国人延べ宿泊者構成比(2021年5月)  近畿運輸局

- 韓国
- 中国
- 香港
- 台湾
- アメリカ
- カナダ
- イギリス
- ドイツ
- フランス
- ロシア
- シンガポール
- タイ
- マレーシア
- インド
- オーストラリア
- インドネシア
- ベトナム
- フィリピン
- イタリア
- スペイン
- その他

外国人延べ宿泊者数  
(人)



[出典:観光庁2021年宿泊旅行統計調査報告(速報値)。泊数は従業員数10人以上の宿泊施設の調査から算出。]



# 【別紙 4-1】 客室稼働率(前年同月比較)(2021年5月)

	全体			旅館			リゾートホテル			ビジネスホテル			シティホテル			簡易宿所		
	2020年	2021年		2020年	2021年		2020年	2021年		2020年	2021年		2020年	2021年		2020年	2021年	
	稼働率(%)	稼働率(%)	順位	稼働率(%)	稼働率(%)	順位	稼働率(%)	稼働率(%)	順位	稼働率(%)	稼働率(%)	順位	稼働率(%)	稼働率(%)	順位	稼働率(%)	稼働率(%)	順位
滋賀県	15.9	31.5	13	2.9	18.6	17	5.2	24.4	15	30.1	47.1	15	9.9	28.4	27	2.0	10.7	27
京都府	6.2	14.1	47	2.5	6.3	47	3.6	10.7	42	10.1	18.9	46	3.0	11.9	47	3.1	8.9	35
大阪府	9.3	16.0	46	2.2	8.9	46	0.1	8.7	45	11.2	17.8	47	7.2	13.4	46	5.2	11.7	21
兵庫県	14.0	23.3	40	4.2	10.1	43	6.5	17.6	30	25.8	34.0	37	12.9	25.3	36	1.6	5.7	46
奈良県	6.5	18.7	45	5.0	12.6	39	5.3	26.8	10	13.6	22.8	45	9.3	22.3	41	1.6	15.1	14
和歌山県	12.3	26.5	33	2.7	18.5	18	2.7	22.5	20	30.9	43.5	21	17.2	42.7	5	12.1	14.2	16
近畿管内計	9.6	17.9	-	3.4	12.0	-	3.7	15.5	-	14.1	21.9	-	6.8	15.1	-	4.1	10.2	-
関東管内計	14.9	30.5	-	6.0	20.2	-	3.8	27.4	-	20.8	37.9	-	9.0	25.2	-	16.2	21.4	-
全国	12.9	26.8	-	5.9	17.2	-	3.3	20.5	-	20.3	35.3	-	8.5	23.9	-	6.0	14.1	-

[2020年:稼働率の単位は%、2021年:稼働率の単位は%、順位は都道府県順位、]

### 客室稼働率【全体】

### 客室稼働率【ビジネスホテル】

### 客室稼働率【シティホテル】

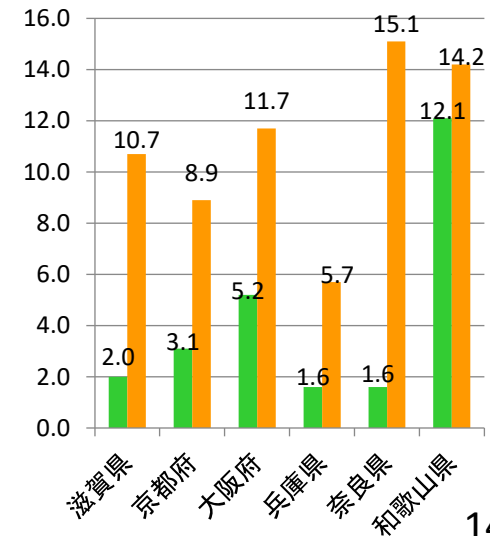
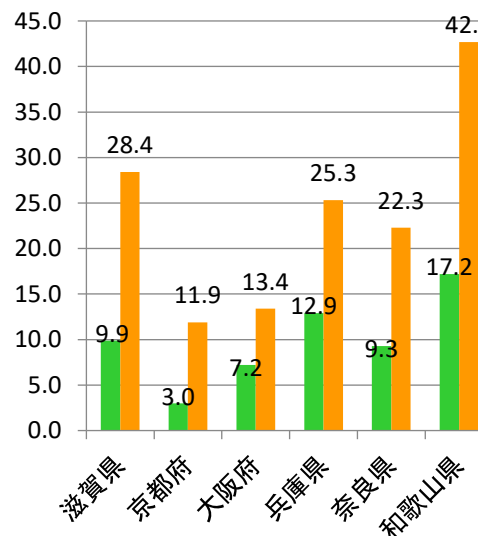
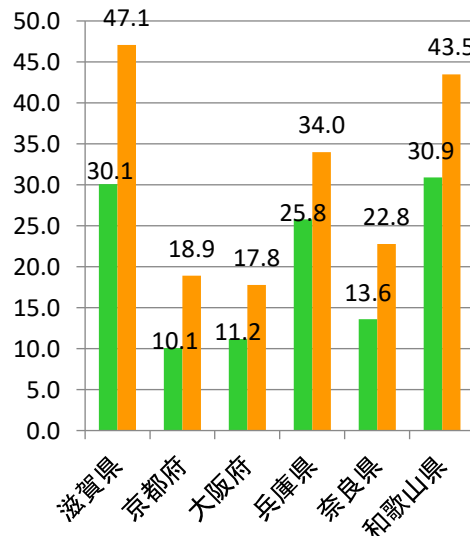
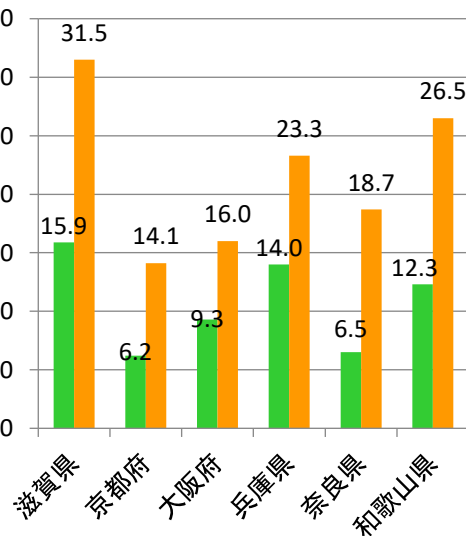
### 客室稼働率【簡易宿所】

■ 2020年05月 ■ 2021年05月

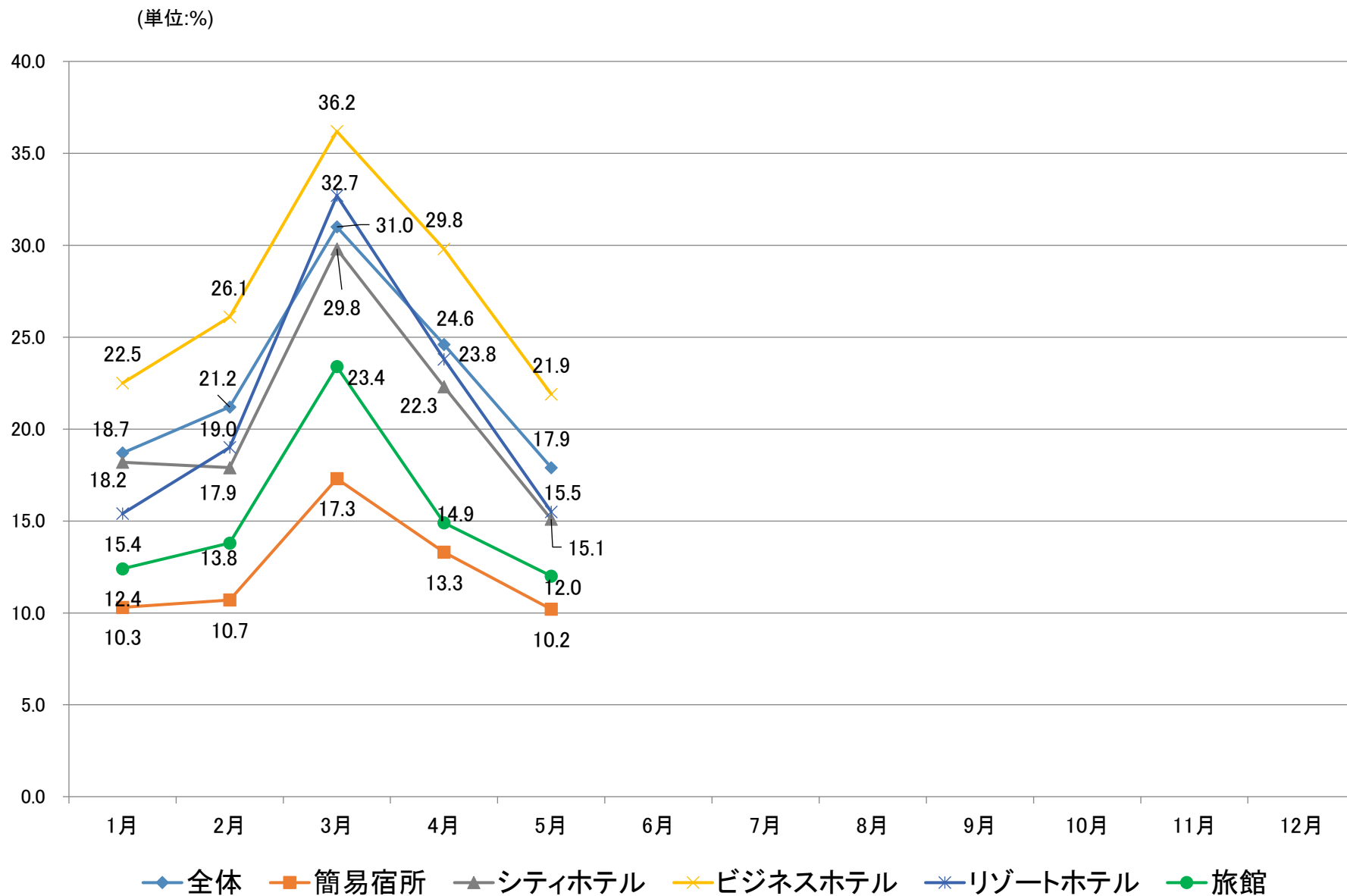
■ 2020年05月 ■ 2021年05月

■ 2020年05月 ■ 2021年05月

■ 2020年05月 ■ 2021年05月



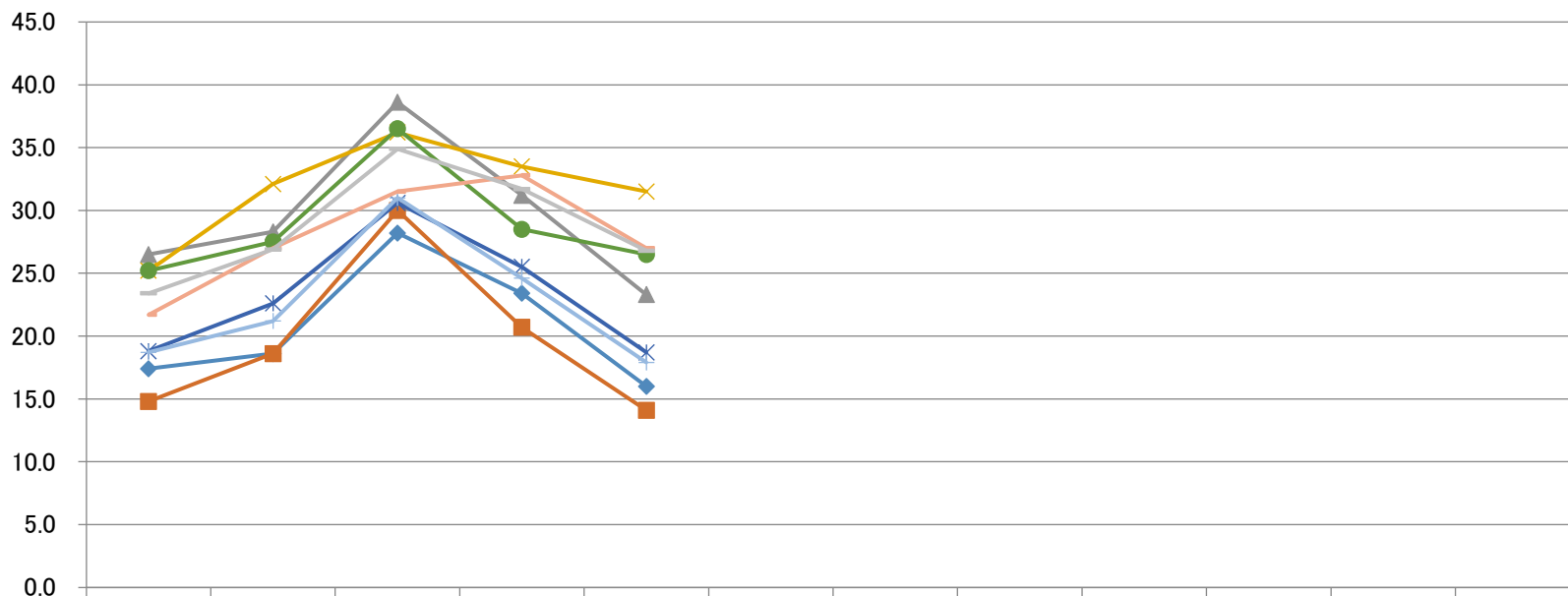
【別紙 4-2】近畿運輸局管内宿泊施設タイプ別客室稼働率(2021年1月～5月) 近畿運輸局



〔出典:観光庁2021年宿泊旅行統計調査報告〕

# 【別紙 4-3】近畿運輸局管内(全国・東京都)客室稼働率の推移 近畿運輸局

(単位:%)



	1月	2月	3月	4月	5月	6月	7月	8月	9月	10月	11月	12月
◆大阪府	17.4	18.6	28.2	23.4	16.0							
■京都府	14.8	18.6	30.0	20.7	14.1							
▲兵庫県	26.5	28.3	38.6	31.2	23.3							
✕滋賀県	25.2	32.1	36.2	33.5	31.5							
✧奈良県	18.8	22.6	30.6	25.5	18.7							
●和歌山県	25.2	27.5	36.5	28.5	26.5							
+2府4県	18.7	21.2	31.0	24.6	17.9							
—東京都	21.7	27.0	31.5	32.8	27.0							
—全国	23.4	26.9	34.9	31.7	26.8							

[出典:観光庁2021年宿泊旅行統計調査報告]

# 【別紙 4-4】全国客室稼働率(2021年5月)

都道府県別客室稼働率

■ : 90.0%以上

■ : 80%以上

太字 : 1位

(左、単位:%、右:宿泊施設タイプ別の都道府県順位)

	全体		旅館		リゾートホテル		ビジネスホテル		シティホテル		簡易宿所	
	稼働率	順位	稼働率	順位	稼働率	順位	稼働率	順位	稼働率	順位	稼働率	順位
全国	26.8	-	17.2	-	20.5	-	35.3	-	23.9	-	14.1	-
北海道	24.0	39	16.3	27	12.0	41	33.4	39	21.9	43	11.6	22
青森県	34.6	9	16.9	23	15.8	37	46.3	17	29.0	24	12.9	19
岩手県	37.2	6	28.4	2	26.0	11	45.1	18	51.0	2	16.4	11
宮城県	31.0	14	16.4	25	15.7	38	40.1	29	28.4	27	17.3	9
秋田県	37.0	7	28.0	3	29.7	4	48.8	9	52.2	1	10.7	27
山形県	27.8	30	16.7	24	18.2	29	40.5	28	40.1	9	9.9	31
福島県	33.4	11	17.4	22	20.0	25	51.1	3	41.4	6	19.4	7
茨城県	38.6	4	14.8	32	40.0	1	47.5	10	35.1	17	5.3	47
栃木県	33.6	10	22.6	7	27.6	9	49.1	7	33.9	18	13.5	17
群馬県	29.1	23	24.1	4	15.4	39	50.6	4	25.8	35	5.8	45
埼玉県	38.9	3	19.7	15	24.4	15	43.1	23	38.9	11	32.4	3
千葉県	30.9	15	23.9	6	28.1	7	38.1	31	36.3	14	14.3	15
東京都	27.0	31	17.6	21	18.8	27	31.2	41	21.5	44	23.2	5
神奈川県	37.6	5	21.7	9	35.8	2	47.2	12	35.4	16	34.2	1
新潟県	26.6	32	14.7	34	8.4	46	49.1	7	32.3	19	17.2	10
富山県	29.4	19	18.5	18	10.1	43	36.5	33	22.5	40	11.0	25
石川県	22.5	43	16.4	25	20.3	24	29.1	42	22.0	42	7.9	38
福井県	28.5	27	15.2	31	30.3	3	47.2	12	28.7	25	13.3	18
山梨県	24.9	37	14.4	36	25.6	12	49.8	6	40.3	8	12.7	20
長野県	19.8	44	9.9	45	16.3	32	46.8	16	49.7	4	6.3	44
岐阜県	28.0	29	14.8	32	13.8	40	50.0	5	23.7	38	11.4	24
静岡県	32.6	12	24.1	4	24.7	13	47.2	12	39.0	10	19.5	6
愛知県	30.5	16	19.9	13	24.5	14	33.5	38	28.6	26	18.7	8

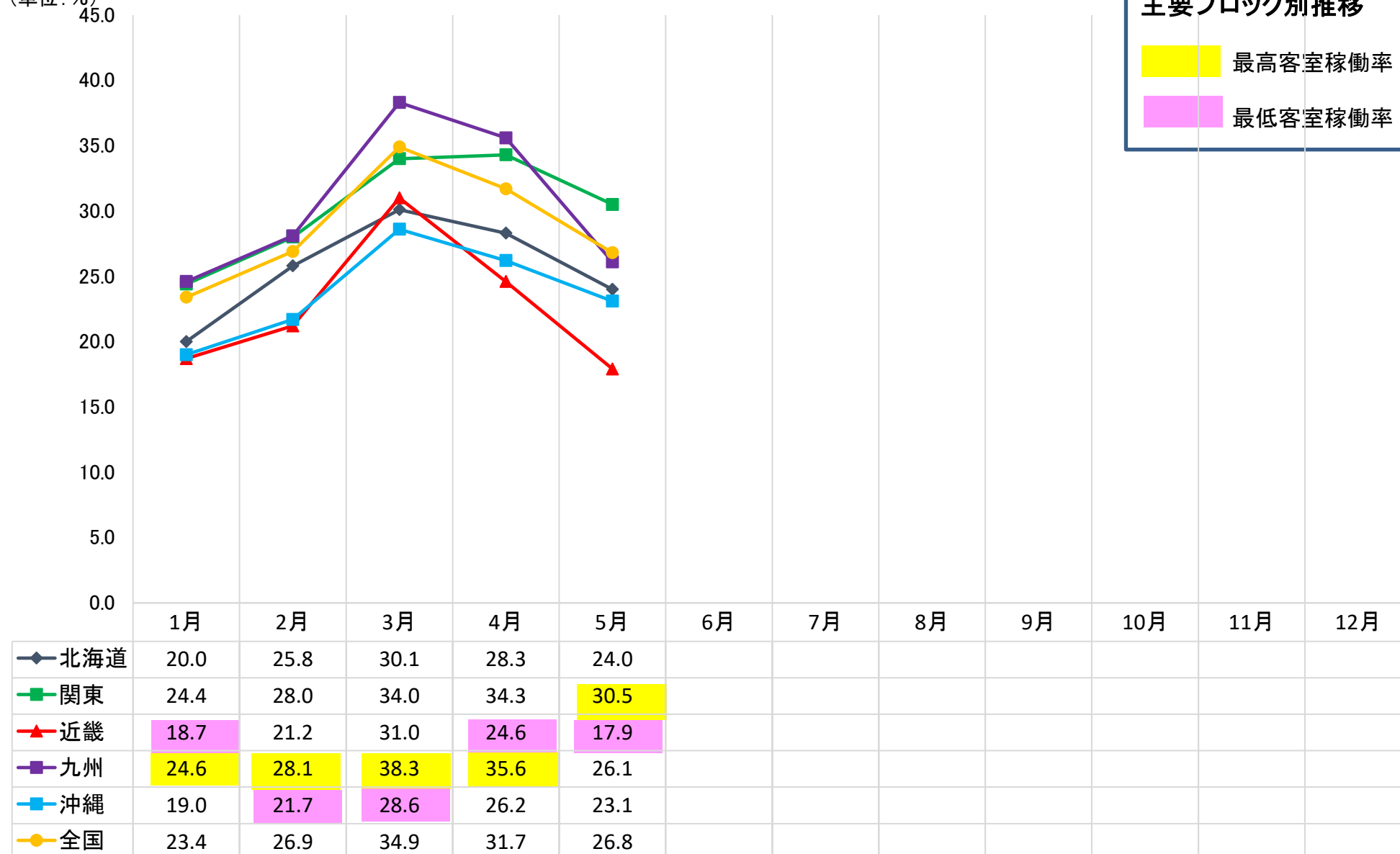
	全体		旅館		リゾートホテル		ビジネスホテル		シティホテル		簡易宿所	
	稼働率	順位	稼働率	順位	稼働率	順位	稼働率	順位	稼働率	順位	稼働率	順位
三重県	29.1	23	15.7	29	18.7	28	42.9	24	30.2	22	8.4	37
滋賀県	31.5	13	18.6	17	24.4	15	47.1	15	28.4	27	10.7	27
京都府	14.1	47	6.3	47	10.7	42	18.9	46	11.9	47	8.9	35
大阪府	16.0	46	8.9	46	8.7	45	17.8	47	13.4	46	11.7	21
兵庫県	23.3	40	10.1	43	17.6	30	34.0	37	25.3	36	5.7	46
奈良県	18.7	45	12.6	39	26.8	10	22.8	45	22.3	41	15.1	14
和歌山県	26.5	33	18.5	18	22.5	20	43.5	21	42.7	5	14.2	16
鳥取県	35.3	8	21.6	11	20.6	23	47.3	11	40.4	7	9.3	33
島根県	47.2	1	31.2	1	28.9	5	58.2	1	49.8	3	25.2	4
岡山県	28.9	26	14.5	35	6.2	47	42.2	26	27.4	31	7.2	41
広島県	29.3	21	15.6	30	21.0	22	36.0	34	29.2	23	7.2	41
山口県	41.6	2	19.6	16	28.6	6	52.9	2	36.7	13	33.5	2
徳島県	29.0	25	13.2	37	27.8	8	42.3	25	26.6	32	9.0	34
香川県	26.0	34	11.3	41	19.0	26	38.4	30	31.4	20	9.8	32
愛媛県	25.2	36	12.2	40	17.1	31	36.0	34	22.9	39	10.3	29
高知県	29.4	19	22.1	8	23.3	19	44.3	20	31.0	21	8.6	36
福岡県	22.9	42	10.8	42	9.5	44	25.0	44	26.5	33	10.8	26
佐賀県	28.3	28	20.1	12	22.3	21	45.1	18	27.8	30	7.3	40
長崎県	25.3	35	13.1	38	16.0	36	38.1	31	26.3	34	6.6	43
熊本県	30.4	17	19.9	13	16.2	34	43.5	21	35.8	15	11.6	22
大分県	24.2	38	18.1	20	16.2	34	33.1	40	38.1	12	10.1	30
宮崎県	30.0	18	16.3	27	16.3	32	40.6	27	21.2	45	7.9	38
鹿児島県	29.2	22	21.7	9	23.7	18	35.9	36	28.2	29	15.9	12
沖縄県	23.1	41	10.0	44	23.8	17	28.8	43	23.8	37	15.7	13

# 【別紙 4-5】全国主要ブロック別客室稼働率の推移

(単位:%)

## 主要ブロック別推移

- 最高客室稼働率
- 最低客室稼働率



(単位：人  
泊、%)

# 【参考①】近畿運輸局管内延べ宿泊者数推移表

	延べ宿泊者数		うち日本人延べ宿泊者数		うち外国人延べ宿泊者数	
		前年(同月)比		前年(同月)比		前年(同月)比
平成31年・令和元年	105,661,030	22.5%	72,725,310	6.6%	32,935,720	36.7%
令和2年	45,412,620	-57.0%	40,961,250	-43.7%	4,451,370	-86.5%
令和2年 1月	7,405,000	2.8%	4,827,700	-0.8%	2,577,300	10.3%
2月	5,813,080	-22.2%	4,751,590	-6.9%	1,061,490	-55.1%
3月	3,640,270	-60.5%	3,315,450	-49.1%	324,820	-88.0%
4月	1,245,070	-87.1%	1,212,950	-80.4%	32,120	-99.1%
5月	971,940	-89.6%	950,070	-85.4%	21,870	-99.2%
6月	1,951,150	-76.4%	1,909,740	-65.0%	41,410	-98.5%
7月	2,893,290	-67.9%	2,837,430	-52.0%	55,860	-98.2%
8月	3,563,640	-66.1%	3,532,610	-54.3%	31,030	-98.9%
9月	3,749,880	-55.3%	3,721,260	-37.6%	28,620	-98.8%
10月	4,499,490	-49.5%	4,455,720	-25.3%	43,770	-98.5%
11月	5,577,050	-39.6%	5,470,480	-15.5%	106,570	-96.1%
12月	4,102,760	-51.3%	3,976,250	-34.1%	126,510	-94.7%
令和3年 1月	2,518,700	-66.0%	2,428,450	-49.7%	90,250	-96.5%
2月	2,492,360	-57.1%	2,463,340	-48.2%	29,020	-97.3%
3月	4,382,930	20.4%	4,331,950	30.7%	50,980	-84.3%
4月	2,979,650	139.3%	2,948,240	143.1%	31,410	-2.2%
5月	2,322,770	139.0%	2,285,470	140.6%	37,300	70.6%
6月						
7月						
8月						
9月						
10月						
11月						
12月						

# 【参考②】近畿運輸局管内客室稼働率推移表

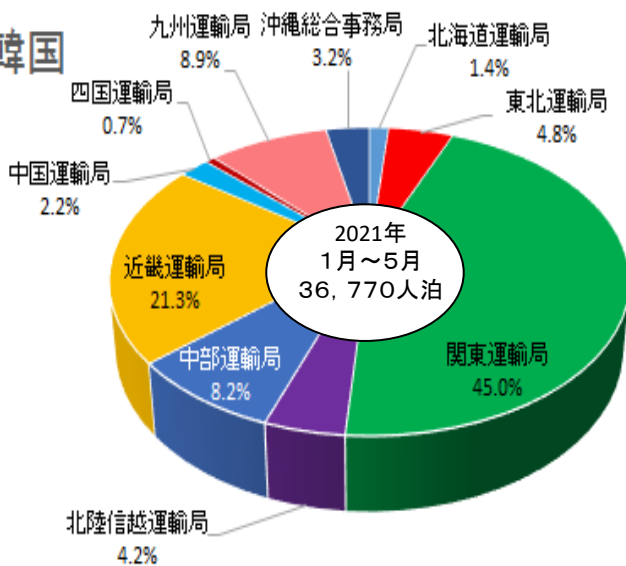
(単位：％)

	全体	旅館	リゾートホテル	ビジネスホテル	シティホテル	簡易宿所
平成31年・令和元年	37.7	65.6	77.9	82.0	40.7	33.7
令和2年	23.6	34.8	36.2	31.5	16.0	15.1
1月	56.0	32.9	55.1	64.5	68.5	31.1
2月	49.9	31.5	51.3	58.5	54.3	27.0
3月	29.8	21.5	27.0	35.6	27.6	18.9
4月	12.6	5.0	6.3	17.7	8.9	6.9
5月	9.6	3.4	3.7	14.1	6.8	4.1
6月	18.8	9.7	15.2	24.7	15.3	8.7
7月	24.2	18.3	26.0	29.3	21.0	12.1
8月	25.8	28.7	43.1	27.7	22.8	14.9
9月	31.3	27.5	42.5	35.2	31.3	15.8
10月	36.8	34.8	54.9	40.7	39.3	14.3
11月	45.6	39.6	63.2	50.1	50.0	20.7
12月	33.7	29.4	38.0	38.5	33.3	16.4
令和3年 1月	18.7	12.4	15.4	22.5	18.2	10.3
2月	21.2	13.8	19.0	26.1	17.9	10.7
3月	31.0	23.4	32.7	36.2	29.8	17.3
4月	24.6	14.9	23.8	29.8	22.3	13.3
5月	17.9	12.0	15.5	21.9	15.1	10.2
6月						
7月						
8月						
9月						
10月						
11月						
12月						

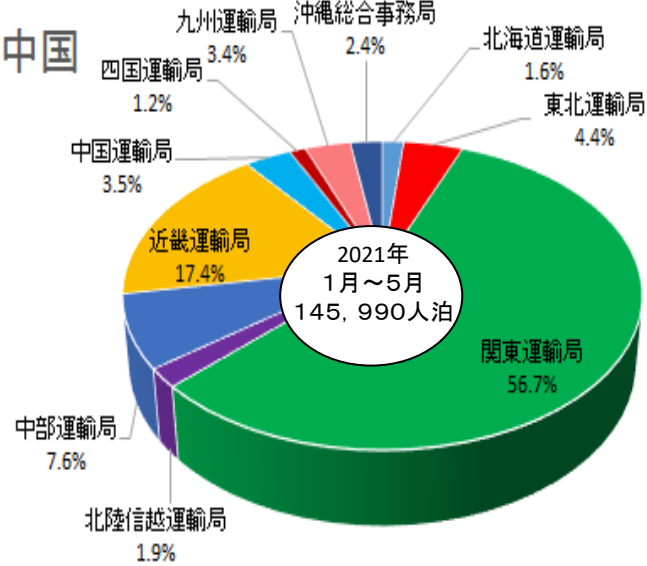


# 【参考 ③】主要国籍・地域別ブロック別外国人延べ宿泊者数の割合(2021年1月～5月)近畿運輸局

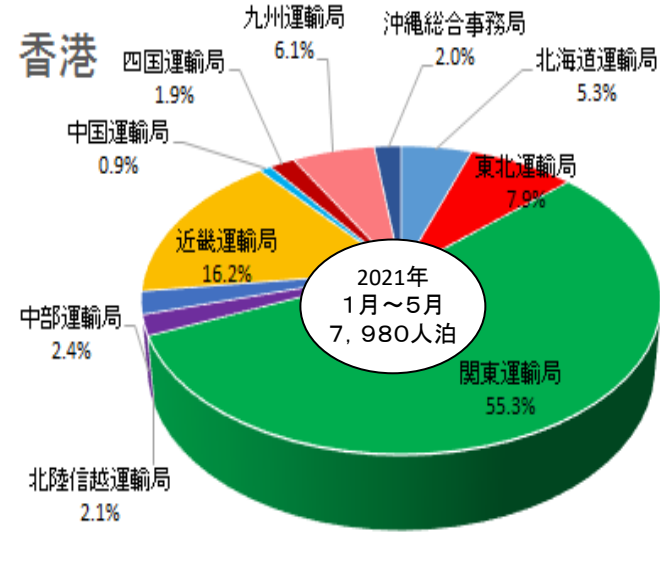
## 韓国



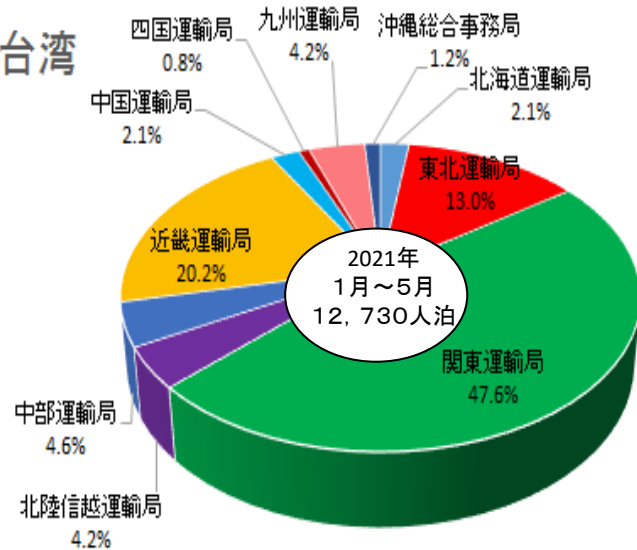
## 中国



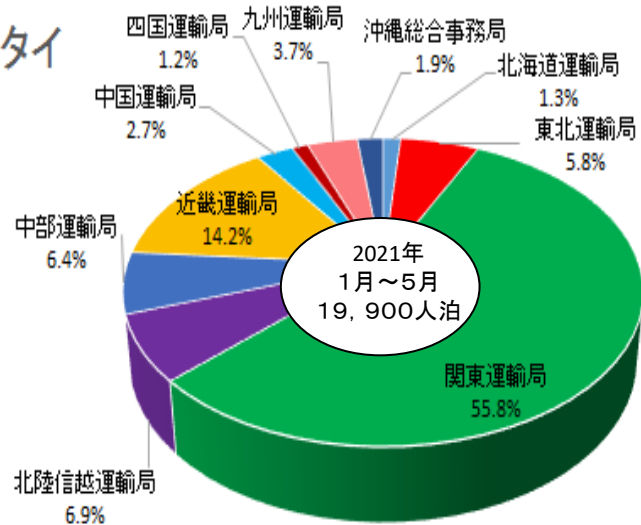
## 香港



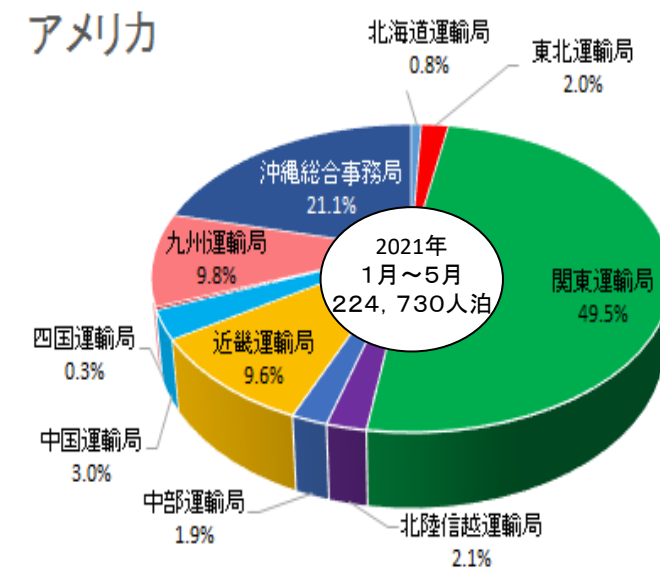
## 台湾



## タイ

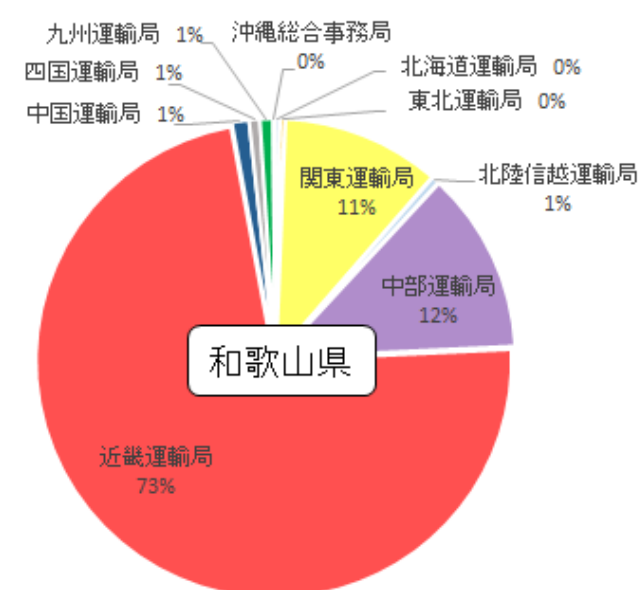
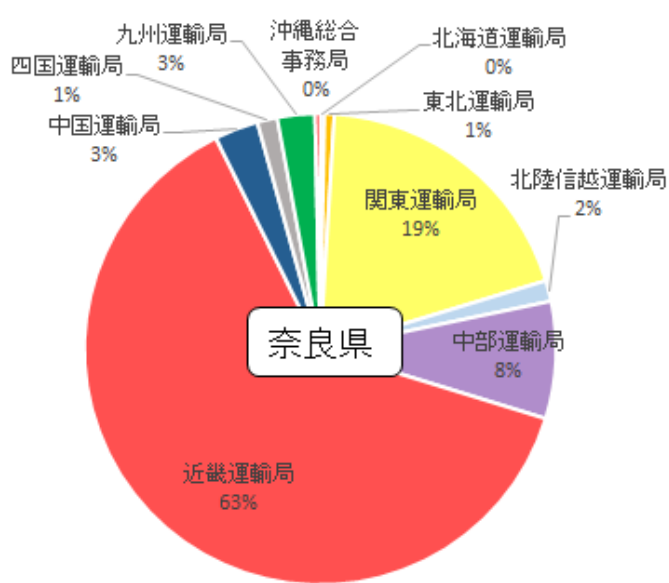
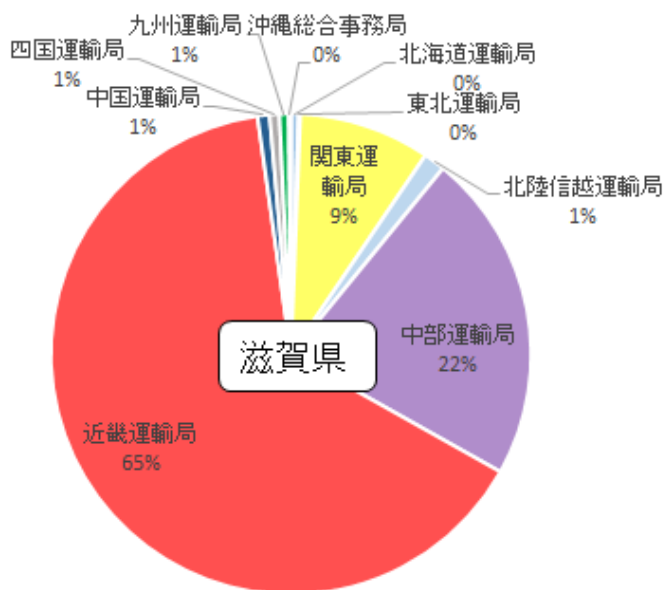
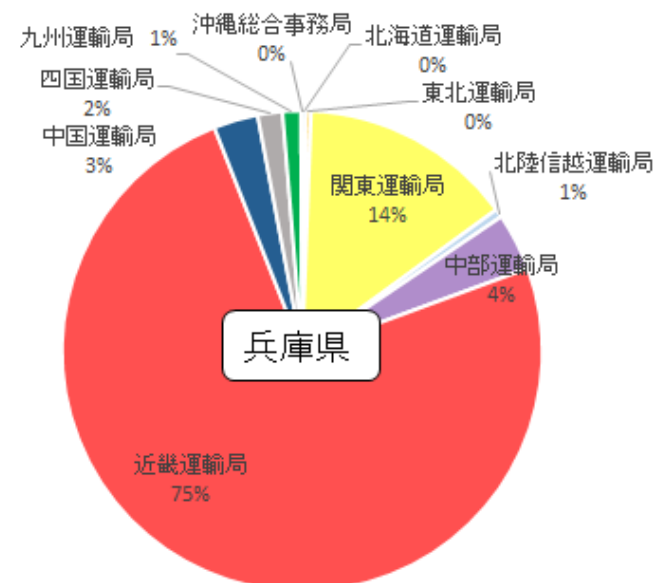
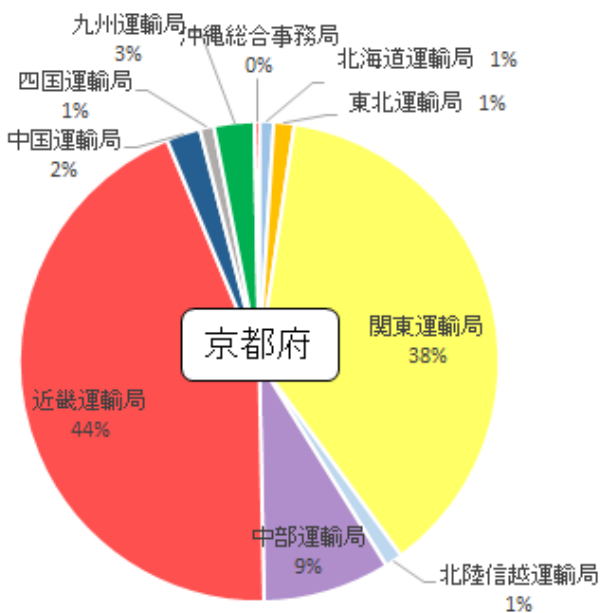
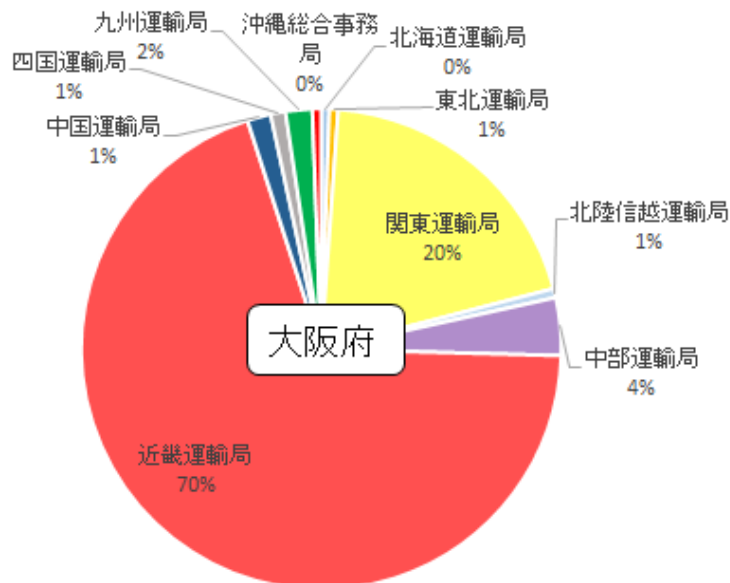


## アメリカ



〔出典：観光庁2021年宿泊旅行統計調査報告(速報値)。泊数は従業員数10人以上の宿泊施設の調査から算出。〕

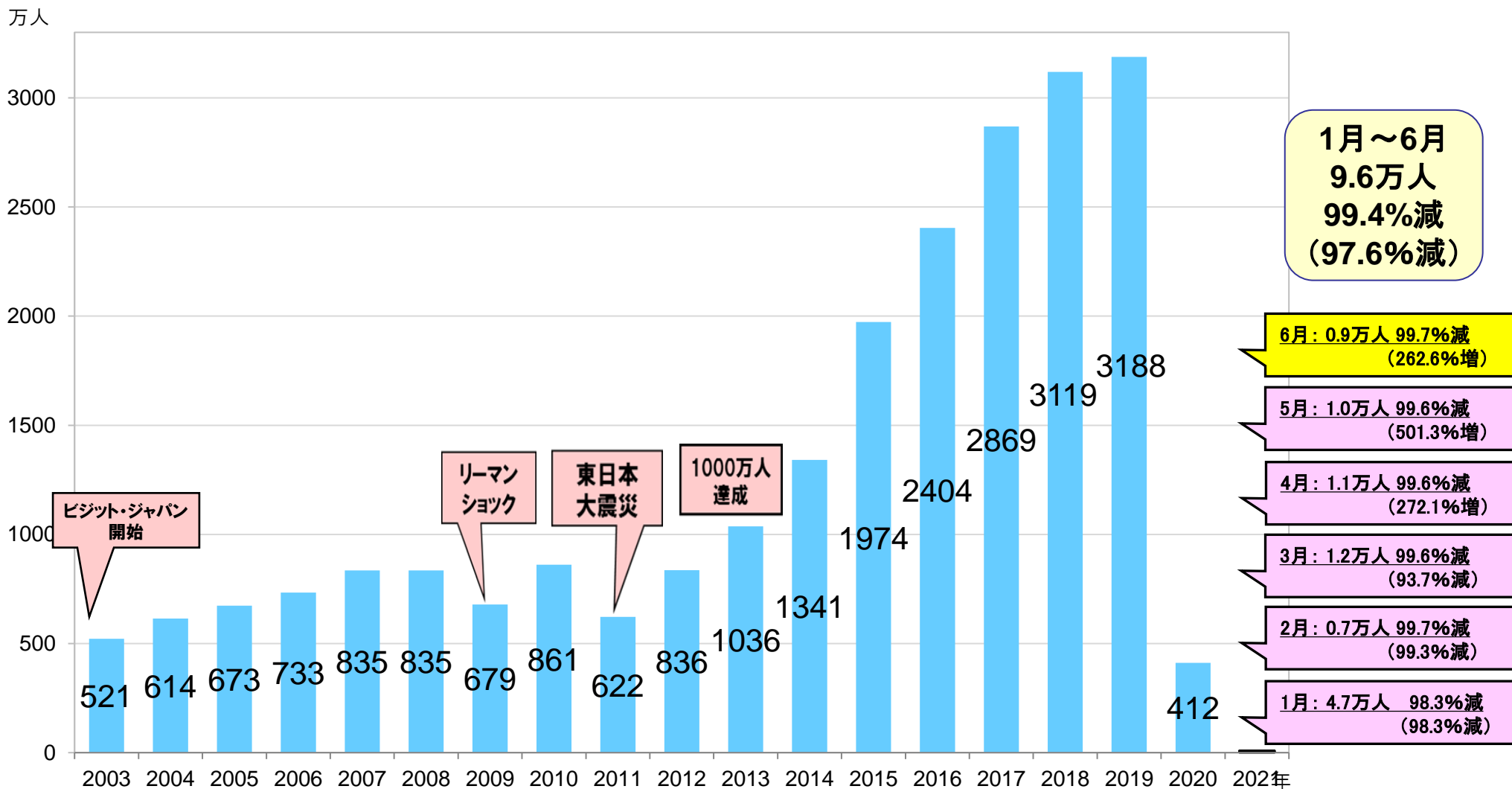
# 【参考④】府県別宿泊者数のブロック割合(2021年5月)



[出典: 観光庁2021年宿泊旅行統計調査報告]

# 【参考⑤】訪日外国人旅行者数の推移(全国)

※昨年は、新型コロナウイルスの影響により、出入国者数が激減する等、特殊な状況となったことに鑑み、各月の訪日外国人旅行者数は2019年を基準として比較した数字を記載。



【お問い合わせ先】  
観光庁国際観光課 大内、十川、山川  
(代表) 03-5253-8111(内線27402、27420) (直通) 03-5253-8324

注) 2019年以前の値は確定値、2020年、2021年1月～4月の値は暫定値、2021年5月～6月の値は推計値、  
%は対2019年同月比、( )内は対前年同月比

出典：日本政府観光局(JNTO)

# 【参考⑥】訪日外国人旅行者数(2021年6月推計値)

国・地域	Country/Area	総数 Total				総数 Total			
		2019年 6月	2020年 6月	2021年 6月	伸率(%)	2019年 1月～6月	2020年 1月～6月	2021年 1月～6月	伸率(%)
総数	Grand Total	2,880,041	2,565	9,300	▲ 99.7	16,633,614	3,946,972	96,300	▲ 99.4
韓国	South Korea	611,867	122	800	▲ 99.9	3,862,658	477,816	8,300	▲ 99.8
中国	China	880,651	334	2,000	▲ 99.8	4,532,465	1,022,897	23,000	▲ 99.5
台湾	Taiwan	461,085	45	300	▲ 99.9	2,480,849	689,749	2,600	▲ 99.9
香港	Hong Kong	209,030	7	50	▲ 100.0	1,097,889	344,910	440	▲ 100.0
タイ	Thailand	62,984	12	100	▲ 99.8	683,595	215,342	1,400	▲ 99.8
シンガポール	Singapore	47,264	5	40	▲ 99.9	214,083	54,787	310	▲ 99.9
マレーシア	Malaysia	30,534	13	100	▲ 99.7	237,929	74,742	700	▲ 99.7
インドネシア	Indonesia	49,290	18	500	▲ 99.0	215,873	69,720	2,400	▲ 98.9
フィリピン	Philippines	46,842	48	400	▲ 99.1	295,120	104,347	2,700	▲ 99.1
ベトナム	Vietnam	35,419	122	400	▲ 98.9	253,247	111,501	21,600	▲ 91.5
インド	India	15,359	69	70	▲ 99.5	92,940	22,538	3,410	▲ 96.3
豪州	Australia	37,283	11	100	▲ 99.7	326,906	142,666	500	▲ 99.8
米国	U.S.A.	175,491	136	1,200	▲ 99.3	875,124	214,203	4,900	▲ 99.4
カナダ	Canada	25,402	17	100	▲ 99.6	183,769	52,750	500	▲ 99.7
メキシコ	Mexico	5,676	3	80	▲ 98.6	31,624	9,368	260	▲ 99.2
英国	United Kingdom	25,801	30	300	▲ 98.8	185,698	49,808	1,200	▲ 99.4
フランス	France	21,317	16	200	▲ 99.1	160,310	41,313	1,200	▲ 99.3
ドイツ	Germany	15,697	14	200	▲ 98.7	118,479	28,625	1,000	▲ 99.2
イタリア	Italy	11,357	8	100	▲ 99.1	74,768	13,143	500	▲ 99.3
ロシア	Russia	8,844	0	100	▲ 98.9	55,940	20,763	800	▲ 98.6
スペイン	Spain	9,762	10	100	▲ 99.0	51,422	11,267	700	▲ 98.6
中東地域	Middle East	7,747	28	100	▲ 98.7	46,070	7,077	500	▲ 98.9
その他	Others	85,339	1,497	1,960	▲ 97.7	556,856	167,640	17,380	▲ 96.9

◆注1: 本資料を引用される際は、出典名を「日本政府観光局(JNTO)」と明示してください。

◆注2: 上記の2019年の数値は確定値、2020年の数値は暫定値、2021年の数値はJNTOが独自に算出した推計値である。

◆注3: 訪日外国人旅行者とは、法務省集計による出入国管理統計に基づき、算出したものである。具体的には、外国人正規入国者から、日本を主たる居住国とする永住者等の外国人を除き、これに外国人一時上陸客等を加えた入国外国人旅行者のことであり、駐在員やその家族、留学生等の入国者・再入国者は訪日外国人旅行者に含まれる。なお、上記の訪日外国人旅行者数には、乗員上陸数は含まれない。

◆注4: 中東地域はイスラエル、トルコ、GCC6か国(サウジアラビア、アラブ首長国連邦(UAE)、バーレーン、オマーン、カタール、クウェート)を指す。

◆注5: 新型コロナウイルス感染症に関する水際対策の強化により、上陸拒否対象国からは特段の事情がない限り入国できない(上陸拒否対象国: 159の国、地域(6月21日現在))。

◆注6: 昨年は、新型コロナウイルスの影響により、出入国数が激減する等、特殊な状況となったことに鑑み、各月の訪日外国人旅行者数は2019年を基準として比較した数字を記載。