

関西の観光統計について

～2020年11月分～



法務省出入国管理統計及び観光庁の宿泊統計調査に基づき、11月分の近畿運輸局管内(2府4県)の集計結果を取りまとめました。
2020年11月の関西への外国人入国者数は、新型コロナウイルス感染症対策の入国拒否により、11,945人(前年比▲98.2%)となりました。
延べ宿泊者数は、5,577,050人(前年比▲39.6%)、外国人延べ宿泊者数は、106,570人(前年比▲96.1%)となり、大幅に減少しました。

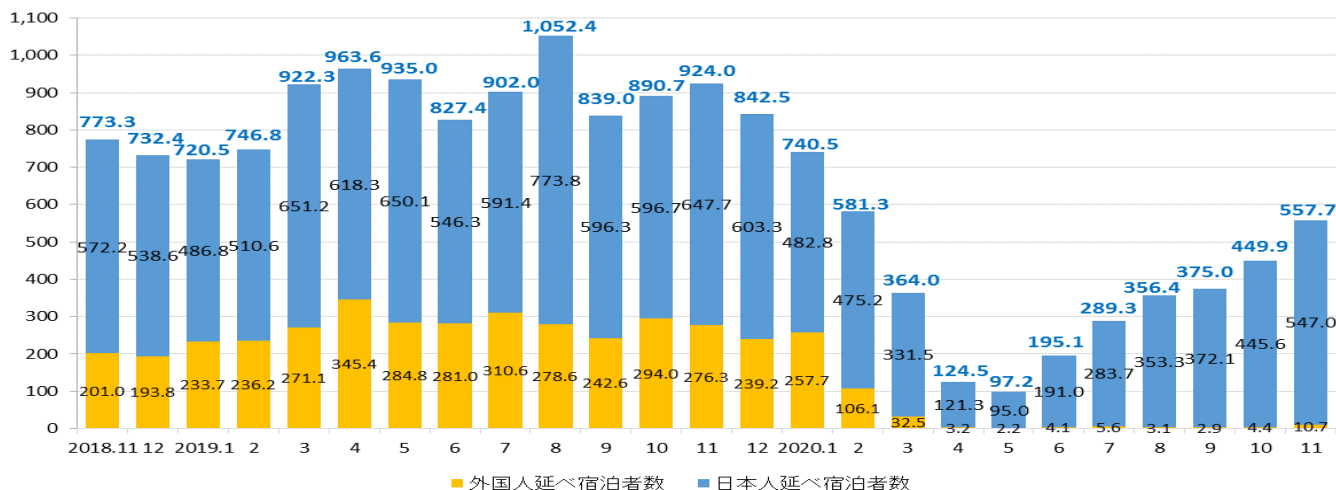
【主な市場の入国者数】

●2020年11月入国者数

国・地域等	A 2018年 11月	B 2019年 11月	C 2020年 11月	(C/A-1)*100 一昨年同月比 (%)	(C/B-1)*100 前年同月比 (%)
韓国	172,808	59,380	1,130	▲99.3%	▲98.1%
中国	199,105	270,334	3,475	▲98.3%	▲98.7%
台湾	84,224	94,577	347	▲99.6%	▲99.6%
香港	50,942	53,222	92	▲99.8%	▲99.8%
タイ	30,772	37,387	294	▲99.0%	▲99.2%
アメリカ	16,420	20,371	167	▲99.0%	▲99.2%
その他	109,872	136,953	6,440	▲94.1%	▲95.3%
11月入国者数	664,143	672,224	11,945	▲98.2%	▲98.2%

【近畿運輸局管内 延べ宿泊者数推移】

(万人泊)



※上表の青字にした数値は、日本人及び外国人の延べ宿泊者数を合計した全体の数値である。

近畿運輸局観光部

■2020年11月

1.外国人入国者数【別紙 1-1、別紙 1-2、別紙 1-3、別紙 1-4】

近畿運輸局管内(以下、「管内」という)の外国人入国者数は、11,945人で、前年同月比▲98.2%であった。また、関西国際空港を利用した外国人入国者数も、11,945人、前年同月比▲98.2%と大幅に減少した。

2. 延べ宿泊者数【別紙 2-1、別紙 2-3、別紙 2-4】

管内の延べ宿泊者数は、558万人泊、前年同月比▲39.6%で、府県別では大阪府(▲54.8%)、京都府(▲36.3%)、奈良県(▲28.8%)、滋賀県(▲27.1%)、和歌山県(▲17.7%)、兵庫県(▲13.2%)と全地域で大幅に減少した。

3. 外国人延べ宿泊者数【別紙 2-2、別紙 2-3、別紙 2-5】

管内の外国人延べ宿泊者数は、11万人泊、前年同月比▲96.1%であった。
管内の府県別では、奈良県(▲98.9%)、京都府(▲98.1%)、兵庫県(▲95.5%)、和歌山県(▲95.3%)、大阪府(▲94.7%)、滋賀県(▲93.6%)、と全地域で大幅に減少した。

4. 外国人延べ宿泊者数の割合【別紙 2-3】

管内の延べ宿泊者数全体に占める外国人の割合は、1.9%と前年同月比で28.0ポイント減少した。全国の1.3%(前年同月比17.0ポイント減少)を上回った。

5. 府県別国籍(出身地)別外国人延べ宿泊者数構成比

【別紙 3-1、別紙 3-2、別紙 3-3】

管内では、ベトナム20%、中国17%、アメリカ10%となっている。管内の府県別では、大阪府でベトナム28%、中国15%、アメリカ9%、京都府で中国26%、アメリカ15%、兵庫県で韓国・ベトナム10%、奈良県でアメリカ19%、韓国16%、滋賀県で中国29%、インドネシア13%、和歌山県ではアメリカ21%、中国12%となっており府県毎に異なる傾向となっている。

6. 客室稼働率【別紙 4-1、別紙 4-2、別紙 4-3、別紙4-4】

管内各府県の客室稼働率は、奈良県がリゾートホテル81.9%で全国1位、大阪府がリゾートホテル79.2%で全国2位、和歌山県がビジネスホテル71.9%で全国2位となっているが、新型コロナウイルス感染症の拡大継続により、管内各府県の客室稼働率は、減少が継続している。

7. 参考資料

【参考①】 近畿運輸局管内延べ宿泊者数推移表

【参考②】 近畿運輸局管内客室稼働率推移表

【参考③】 主要国籍・地域別ブロック別外国人延べ宿泊者数の割合

(2020年1月～11月)

【参考④】 府県別延べ宿泊者数のブロック割合 (2020年11月)

【参考⑤】 訪日外国人旅行者数の推移(2003年～2020年)

【参考⑥】 訪日外国人旅行者数(2020年12月推計値)

※ 数値は、法務省発表の出入国管理統計による確定値。

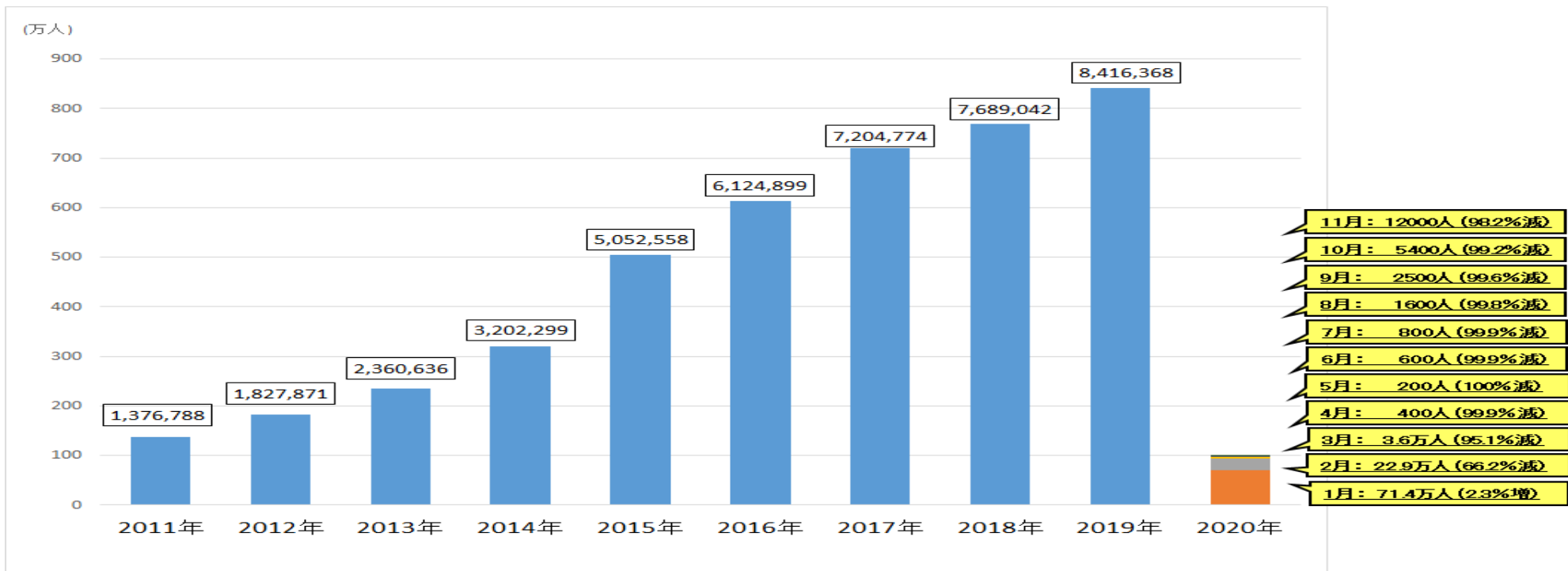
※ 数値は、観光庁発表の宿泊旅行統計調査による。

※ 令和2年11月の宿泊旅行の数値は第2次速報、比較対象としている前年(令和元年)同月の数値は確報値。

※ 従業者数10人未満の施設を含む。

※ 国籍(出身地)別の数値は従業者数10人以上の施設。

【別紙1-1】近畿の外国人入国者数の推移



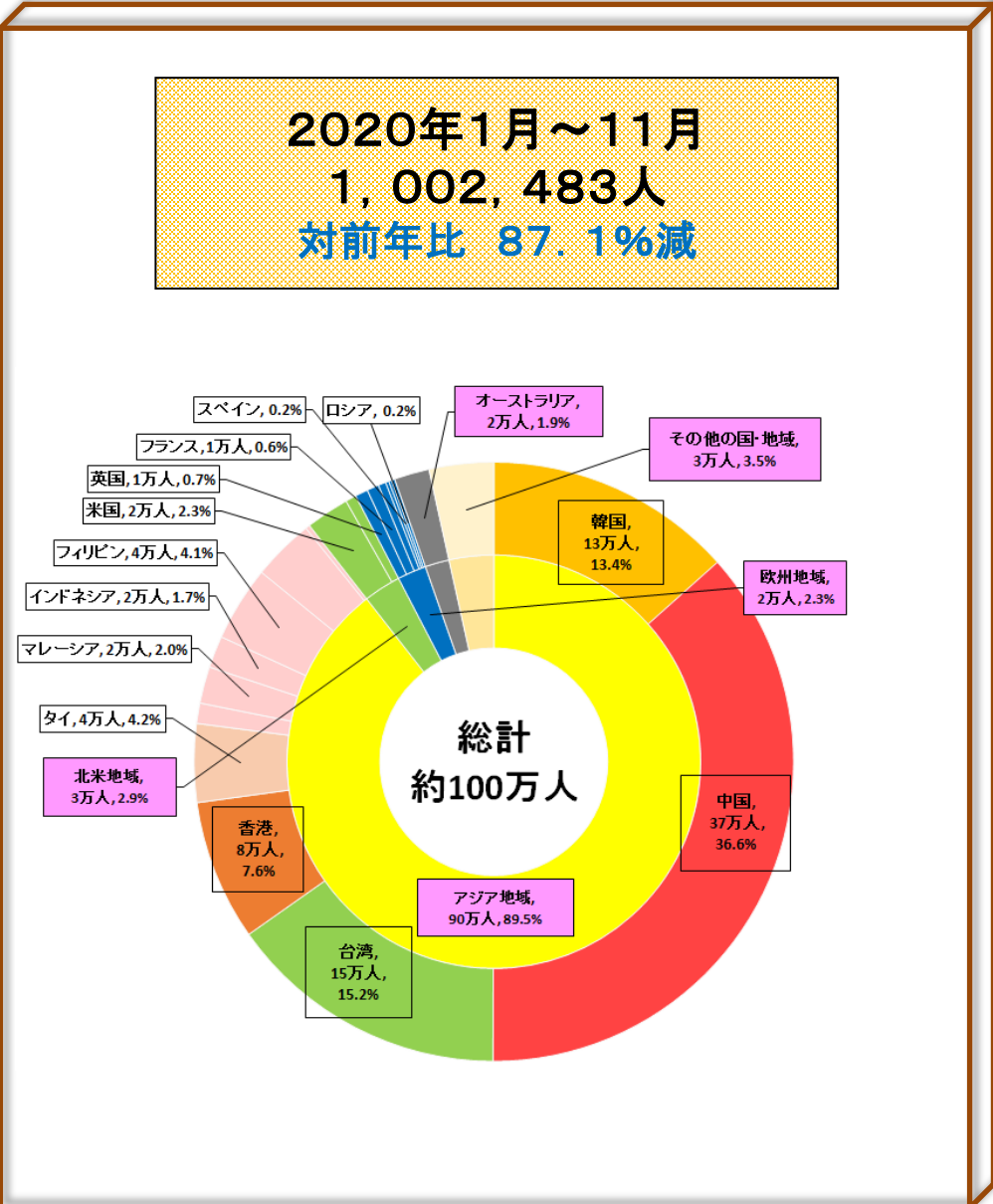
年	1月	2月	3月	4月	5月	6月	7月	8月	9月	10月	11月	12月	合計
2017	588,645	504,246	547,920	641,335	567,180	587,643	657,202	618,285	573,382	637,083	634,744	647,109	7,204,774 ※1
			3,471		1,880		8,079	7,356	5,329	4,981	6,360	4,216	41,672 ※2
	588,645	504,246	551,391	641,335	569,060	587,643	665,281	625,641	578,711	642,064	641,104	651,325	7,246,446 ※3
2018	652,039	647,683	681,209	744,917	700,105	665,101	664,587	636,630	312,083	651,186	664,143	669,359	7,689,042 ※1
	1,444	4,783		4,811			7,122	7,146	7,794		1	7	33,108 ※2
	653,483	652,466	681,209	749,728	700,105	665,101	671,709	643,776	319,877	651,186	664,144	669,366	7,722,150 ※3
2019	697,749	679,450	728,440	769,014	760,904	772,254	767,664	669,198	601,051	652,514	672,224	645,906	8,416,368 ※1
	2		4,740	5,946	12,876	10,442	13,881		4,606	11,942	4,669		69,104 ※2
	697,751	679,450	733,180	774,960	773,780	782,696	781,545	669,198	605,657	664,456	676,893	645,906	8,485,472 ※3
2020	714,019	229,321	35,747	393	183	577	834	1,616	2,467	5,381	11,945		1,002,483 ※1
	2												2 ※2
	714,021	229,321	35,747	393	183	577	834	1,616	2,467	5,381	11,945		1,002,485 ※3
対前年比	2.3%	-66.2%	-95.1%	-99.9%	-100.0%	-99.9%	-99.9%	-99.8%	-99.6%	-99.2%	-98.2%		-87.1% ※4
	2.3%	-66.2%	-95.1%	-99.9%	-100.0%	-99.9%	-99.9%	-99.8%	-99.6%	-99.2%	-98.2%		-87.2% ※5

・※1 外国人入国者数、※2 特例上陸数、※3 特例上陸を含む外国人入国者数、※4 外国人入国者数の比較、※5 特例上陸を含む入国者数の比較

・「特例上陸」には、2012.6からは一部クルーズ船の出入国管理及び難民認定法第14条による寄港地上陸、2015.1からは同法14条の2による船舶観光上陸を計上

(出典：法務省出入国管理統計)

国・地域	2019年	2020年	倍率(%)	2019年	2020年	倍率(%)
	11月	11月		1月~11月	1月~11月	
韓国	59,380	1,130	-98.1%	1,455,603	134,399	-90.8%
中国	270,334	3,475	-98.7%	3,065,569	367,278	-88.0%
台湾	94,577	347	-99.6%	1,020,198	152,220	-85.1%
香港	53,222	92	-99.8%	542,676	76,050	-86.0%
タイ	37,387	294	-99.2%	274,447	42,414	-84.5%
シンガポール	17,238	40	-99.8%	91,661	11,011	-88.0%
マレーシア	20,944	53	-99.7%	129,829	19,861	-84.7%
インドネシア	7,805	1,087	-86.1%	74,747	17,212	-77.0%
フィリピン	22,678	531	-97.7%	171,676	40,612	-76.3%
ベトナム	12,580	2,919	-76.8%	139,636	33,370	-76.1%
インド	1,668	32	-98.1%	20,354	2,400	-88.2%
オーストラリア	8,409	10	-99.9%	86,240	18,967	-78.0%
米国	20,371	167	-99.2%	210,723	23,452	-88.9%
カナダ	4,882	17	-99.7%	53,006	5,826	-89.0%
英国	5,489	42	-99.2%	56,930	6,900	-87.9%
フランス	4,954	97	-98.0%	58,513	6,480	-88.9%
ドイツ	3,027	47	-98.4%	33,733	4,100	-87.8%
イタリア	1,842	22	-98.8%	23,291	1,799	-92.3%
スペイン	2,071	14	-99.3%	27,254	1,593	-94.2%
ロシア	910	11	-98.8%	9,057	1,709	-81.1%



* 上記の表には船舶観光上陸を含まない

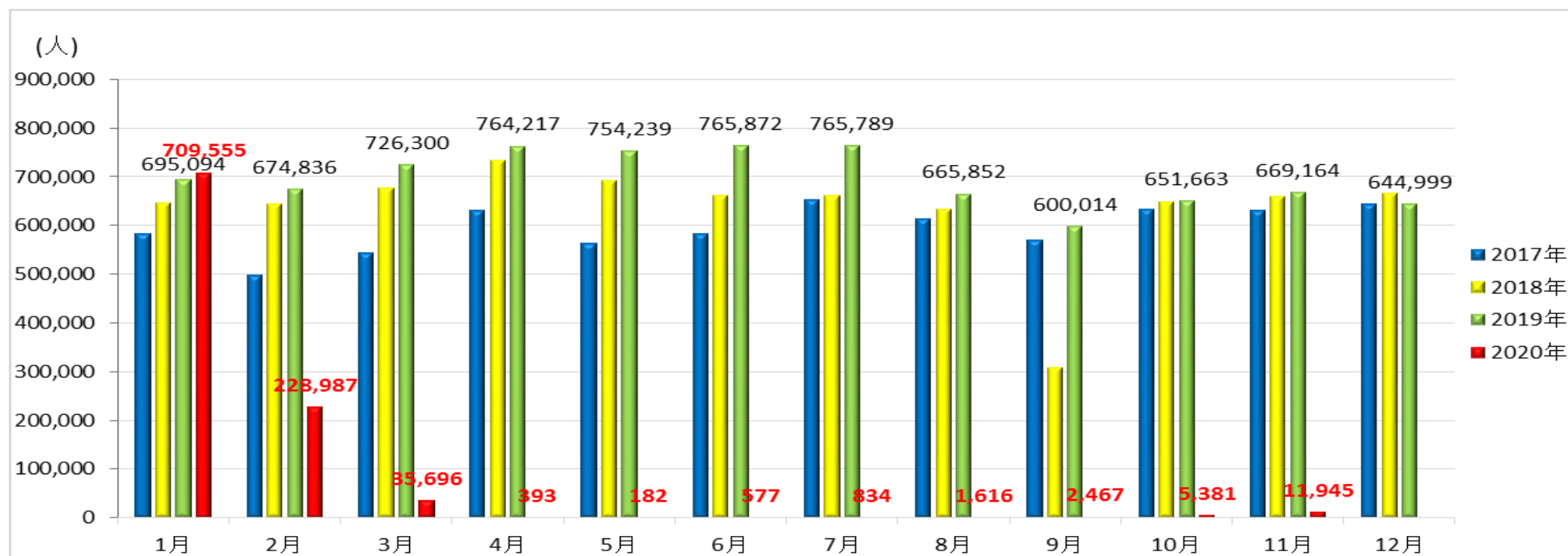
【別紙1-3】空港別外国人入国者数の推移(2020年1月~11月)

空港名簿		1月	2月	3月	4月	5月	6月	7月	8月	9月	10月	11月	12月	合計
全体	2020年	2,698,824	1,155,960	217,679	5,312	4,488	8,028	10,300	15,882	18,861	35,578	66,603		4,237,515
	2019年	2,702,560	2,581,770	2,752,194	2,885,456	2,742,819	2,753,983	2,824,777	2,425,830	2,209,000	2,441,612	2,384,737		28,704,738
	対前年比(増減)	-0.1%	-55.2%	-92.1%	-99.8%	-99.8%	-99.7%	-99.6%	-99.3%	-99.1%	-98.5%	-97.2%		-85.2%
	シェア	100.0%	100.0%	100.0%	100.0%	100.0%	100.0%	100.0%	100.0%	100.0%	100.0%	100.0%		100.0%
新千歳空港	2020年	180,955	87,824	3,150	0	0	0	0	0	0	0	0		271,929
	2019年	202,631	191,766	141,670	116,293	139,523	155,971	189,385	129,238	82,580	101,296	99,467		1,549,820
	対前年比(増減)	-10.7%	-54.2%	-97.8%	-100.0%	-100.0%	-100.0%	-100.0%	-100.0%	-100.0%	-100.0%	-100.0%		-82.5%
	シェア	6.7%	7.6%	1.4%	0.0%	0.0%	0.0%	0.0%	0.0%	0.0%	0.0%	0.0%		6.4%
羽田空港	2020年	372,665	181,940	47,489	1,171	803	1,323	1,717	3,236	3,032	5,861	7,941		627,178
	2019年	352,942	330,877	375,408	401,024	361,183	356,790	375,236	330,730	328,180	369,464	346,839		3,928,673
	対前年比(増減)	5.6%	-45.0%	-87.4%	-99.7%	-99.8%	-99.6%	-99.5%	-99.0%	-99.1%	-98.4%	-97.7%		-84.0%
	シェア	13.8%	15.7%	21.8%	22.0%	17.9%	16.5%	16.7%	20.4%	16.1%	16.5%	11.9%		14.8%
成田空港	2020年	800,145	399,441	103,975	3,683	3,220	5,926	7,334	10,758	13,003	23,568	45,052		1,416,105
	2019年	721,467	671,425	801,687	855,766	757,402	740,273	778,718	699,422	687,210	764,273	739,705		8,217,348
	対前年比(増減)	10.9%	-40.5%	-87.0%	-99.6%	-99.6%	-99.2%	-99.1%	-98.5%	-98.1%	-96.9%	-93.9%		-82.8%
	シェア	29.6%	34.6%	47.8%	69.3%	71.7%	73.8%	71.2%	67.7%	68.9%	66.2%	67.6%		33.4%
中部空港	2020年	186,507	60,552	11,074	10	0	178	323	166	246	498	840		260,394
	2019年	130,377	133,028	132,166	160,282	158,754	161,320	167,830	156,212	135,066	149,804	144,424		1,629,263
	対前年比(増減)	43.1%	-54.5%	-91.6%	-100.0%	-100.0%	-99.9%	-99.8%	-99.9%	-99.8%	-99.7%	-99.4%		-84.0%
	シェア	6.9%	5.2%	5.1%	0.2%	0.0%	2.2%	3.1%	1.0%	1.3%	1.4%	1.3%		6.1%
関西空港	2020年	709,555	228,987	35,696	393	182	577	834	1,616	2,467	5,381	11,945		997,633
	2019年	695,094	674,836	726,300	764,217	754,239	765,872	765,789	665,852	600,014	651,663	669,164		7,733,040
	対前年比(増減)	2.1%	-66.1%	-95.1%	-99.9%	-100.0%	-99.9%	-99.9%	-99.8%	-99.6%	-99.2%	-98.2%		-87.1%
	シェア	26.3%	19.8%	16.4%	7.4%	4.1%	7.2%	8.1%	10.2%	13.1%	15.1%	17.9%		23.5%
福岡空港	2020年	173,492	80,162	10,260	30	273	10	79	89	84	221	820		265,520
	2019年	219,710	205,318	213,028	203,250	197,675	200,036	185,541	140,627	127,009	146,316	146,439		1,984,949
	対前年比(増減)	-21.0%	-61.0%	-95.2%	-100.0%	-99.9%	-100.0%	-100.0%	-99.9%	-99.9%	-99.8%	-99.4%		-86.6%
	シェア	6.4%	6.9%	4.7%	0.6%	6.1%	0.1%	0.8%	0.6%	0.4%	0.6%	1.2%		6.3%
那覇空港	2020年	122,473	51,948	3,118	1	0	0	0	0	1	0	0		177,541
	2019年	151,247	138,742	142,698	145,148	158,849	164,510	168,109	144,760	115,697	118,924	96,959		1,545,643
	対前年比(増減)	-19.0%	-62.6%	-97.8%	-100.0%	-100.0%	-100.0%	-100.0%	-100.0%	-100.0%	-100.0%	-100.0%		-88.5%
	シェア	4.5%	4.5%	1.4%	0.0%	0.0%	0.0%	0.0%	0.0%	0.0%	0.0%	0.0%		4.2%
その他	2020年	153,032	65,106	2,917	24	10	14	13	17	28	49	5		221,215
	2019年	229,092	235,778	219,237	239,476	215,194	209,211	194,169	158,989	133,244	139,872	141,740		2,116,002
	対前年比(増減)	-33.2%	-72.4%	-98.7%	-100.0%	-100.0%	-100.0%	-100.0%	-100.0%	-100.0%	-100.0%	-100.0%		-89.5%
	シェア	5.7%	5.6%	1.3%	0.5%	0.2%	0.2%	0.1%	0.1%	0.1%	0.1%	0.0%		5.2%

【別紙1-4】関西国際空港外国人入国者数の推移

	1月	2月	3月	4月	5月	6月	7月	8月	9月	10月	11月	12月	計
2017年	585,030	499,449	543,933	631,935	563,876	584,548	654,890	615,803	570,784	633,672	631,790	644,286	7,159,996
2018年	647,590	645,170	678,931	735,422	693,565	661,814	662,774	633,770	310,031	649,945	659,880	667,412	7,646,304
2019年	695,094	674,836	726,300	764,217	754,239	765,872	765,789	665,852	600,014	651,663	669,164	644,999	8,378,039
2020年	709,555	228,987	35,696	393	182	577	834	1,616	2,467	5,381	11,945		997,633
2017/2016	121.4%	99.4%	105.2%	113.4%	119.8%	114.2%	113.0%	118.8%	124.2%	125.3%	130.5%	129.3%	110.8%
2018/2017	110.7%	129.2%	124.8%	116.4%	123.0%	113.2%	101.2%	102.9%	54.3%	102.6%	104.4%	103.6%	106.8%
2019/2018	107.3%	104.6%	107.0%	103.9%	108.7%	115.7%	115.5%	105.1%	193.5%	100.3%	101.4%	96.6%	109.6%
2020/2019	102.1%	33.9%	4.9%	0.1%	0.0%	0.1%	0.1%	0.2%	0.4%	0.8%	1.8%		11.9%

※2020/2019の計は
1～11月の計で対比



(出典：法務省出入国管理統計)

【別紙2-1】

延べ宿泊者数(2020年11月)

府県別等		1月	2月	3月	4月	5月	6月	7月	8月	9月	10月	11月	12月	合計
滋賀県	2020年	273,790	244,700	219,480	91,490	77,430	123,170	200,800	297,020	264,160	269,450	327,100		2,388,590
	2019年	290,440	304,360	426,020	472,950	476,860	368,370	433,930	633,320	410,090	393,210	448,960		4,658,510
	対前年比(増減)	-5.7%	-19.6%	-48.5%	-80.7%	-83.8%	-66.6%	-53.7%	-53.1%	-35.6%	-31.5%	-27.1%		-48.7%
京都府	2020年	2,075,700	1,569,010	1,109,070	234,420	185,720	407,220	667,940	841,210	1,011,090	1,274,090	1,799,090		11,174,560
	2019年	1,987,960	2,030,200	2,684,290	3,070,530	2,901,030	2,449,910	2,464,370	2,714,820	2,455,280	2,777,070	2,826,280		28,361,740
	対前年比(増減)	4.4%	-22.7%	-58.7%	-92.4%	-93.6%	-83.4%	-72.9%	-69.0%	-58.8%	-54.1%	-36.3%		-60.6%
大阪府	2020年	3,541,520	2,661,690	1,313,480	542,560	384,460	799,310	1,047,330	968,170	1,227,610	1,539,860	1,805,030		15,831,020
	2019年	3,390,460	3,560,450	4,077,640	4,129,800	3,985,060	3,841,860	4,181,610	4,570,020	3,768,840	3,975,350	3,997,170		43,478,260
	対前年比(増減)	4.5%	-25.2%	-67.8%	-86.9%	-90.4%	-79.2%	-75.0%	-78.8%	-67.4%	-61.3%	-54.8%		-63.6%
兵庫県	2020年	1,022,570	947,170	688,630	251,060	232,740	423,100	637,930	887,700	800,270	923,710	1,054,040		7,868,920
	2019年	1,057,540	1,099,210	1,339,240	1,224,250	1,218,170	1,041,370	1,216,770	1,621,420	1,120,280	1,112,570	1,213,670		13,264,490
	対前年比(増減)	-3.3%	-13.8%	-48.6%	-79.5%	-80.9%	-59.4%	-47.6%	-45.3%	-28.6%	-17.0%	-13.2%		-40.7%
奈良県	2020年	143,270	105,050	84,020	39,610	25,690	56,980	80,850	156,620	145,490	144,270	182,610		1,164,460
	2019年	143,250	143,220	225,210	270,870	295,820	218,230	233,290	298,450	218,760	230,770	256,320		2,534,190
	対前年比(増減)	0.0%	-26.7%	-62.7%	-85.4%	-91.3%	-73.9%	-65.3%	-47.5%	-33.5%	-37.5%	-28.8%		-54.1%
和歌山県	2020年	348,150	285,470	225,590	85,920	65,910	141,380	258,440	412,910	301,250	348,110	409,180		2,882,310
	2019年	335,700	330,270	470,220	467,760	472,770	354,040	489,980	686,040	416,690	417,770	497,460		4,938,700
	対前年比(増減)	3.7%	-13.6%	-52.0%	-81.6%	-86.1%	-60.1%	-47.3%	-39.8%	-27.7%	-16.7%	-17.7%		-41.6%
近畿管内	2020年	7,405,000	5,813,080	3,640,270	1,245,070	971,940	1,951,150	2,893,290	3,563,640	3,749,880	4,499,490	5,577,050		41,309,860
	2019年	7,205,350	7,467,710	9,222,620	9,636,160	9,349,700	8,273,780	9,019,950	10,524,060	8,389,940	8,906,740	9,239,840		97,235,850
	対前年比(増減)	2.8%	-22.2%	-60.5%	-87.1%	-89.6%	-76.4%	-67.9%	-66.1%	-55.3%	-49.5%	-39.6%		-57.5%
関東管内	2020年	12,692,940	10,395,670	6,249,670	2,827,800	2,407,250	3,845,120	5,094,590	6,675,770	6,260,740	8,019,870	8,742,340		73,211,760
	2019年	12,159,590	12,188,490	14,908,200	14,926,080	14,392,600	13,052,500	14,723,010	17,409,370	14,298,930	14,257,520	14,304,790		156,621,080
	対前年比(増減)	4.4%	-14.7%	-58.1%	-81.1%	-83.3%	-70.5%	-65.4%	-61.7%	-56.2%	-43.7%	-38.9%		-53.3%
東京都	2020年	6,079,140	4,566,290	2,312,480	1,030,880	834,740	1,412,770	1,561,300	1,685,530	1,776,060	2,670,360	3,047,500		26,977,050
	2019年	5,720,130	5,722,490	6,690,740	7,053,330	6,555,570	6,137,790	6,779,110	7,066,900	6,596,800	6,932,910	6,697,010		71,952,780
	対前年比(増減)	6.3%	-20.2%	-65.4%	-85.4%	-87.3%	-77.0%	-77.0%	-76.1%	-73.1%	-61.5%	-54.5%		-62.5%
全国	2020年	43,156,910	37,443,380	23,940,920	9,706,670	7,785,180	14,240,840	21,578,040	26,149,030	26,020,820	32,412,890	34,501,310		276,935,990
	2019年	42,684,710	43,539,370	51,147,600	50,718,730	51,402,690	45,810,390	51,780,530	63,234,040	48,761,240	50,052,850	49,659,370		548,791,520
	対前年比(増減)	1.1%	-14.0%	-53.2%	-80.9%	-84.9%	-68.9%	-58.3%	-58.6%	-46.6%	-35.2%	-30.5%		-49.5%

(※関東管内＝東京都、神奈川県、埼玉県、千葉県、茨城県、栃木県、群馬県、山梨県)

〔出展：観光庁2020年宿泊旅行統計調査報告〕

【別紙2-2】

外国人延べ宿泊者数(2020年11月)

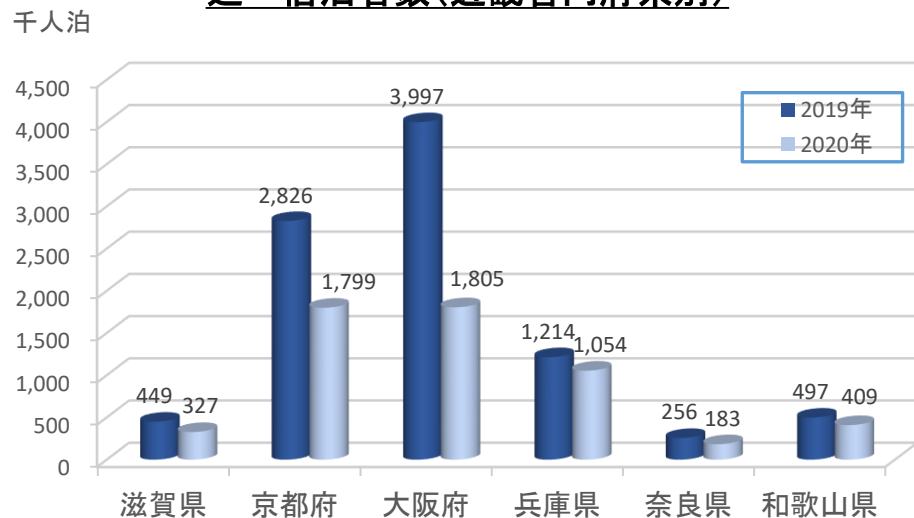
府県別等		1月	2月	3月	4月	5月	6月	7月	8月	9月	10月	11月	12月	合計
滋賀県	2020年	27,640	10,740	5,140	1,200	1,060	680	670	1,190	1,150	1,360	2,620		53,450
	2019年	27,200	38,650	40,960	52,900	37,590	32,460	34,300	26,610	26,960	34,530	40,850		393,010
	対前年比(増減)	1.6%	-72.2%	-87.5%	-97.7%	-97.2%	-97.9%	-98.0%	-95.5%	-95.7%	-96.1%	-93.6%		-86.4%
京都府	2020年	891,520	437,470	169,030	8,940	4,920	7,790	10,350	6,020	5,820	9,720	20,540		1,572,120
	2019年	737,800	743,770	988,880	1,440,230	1,034,240	985,500	1,066,820	1,036,180	921,610	1,178,960	1,092,710		11,226,700
	対前年比(増減)	20.8%	-41.2%	-82.9%	-99.4%	-99.5%	-99.2%	-99.0%	-99.4%	-99.4%	-99.2%	-98.1%		-86.0%
大阪府	2020年	1,495,120	543,190	133,000	17,780	14,110	30,480	39,910	17,640	16,540	26,090	74,940		2,408,800
	2019年	1,411,170	1,387,100	1,449,930	1,681,340	1,538,420	1,572,720	1,759,470	1,521,170	1,291,960	1,496,590	1,411,200		16,521,070
	対前年比(増減)	5.9%	-60.8%	-90.8%	-98.9%	-99.1%	-98.1%	-97.7%	-98.8%	-98.7%	-98.3%	-94.7%		-85.4%
兵庫県	2020年	97,010	46,990	8,590	2,050	1,060	1,540	3,550	3,990	3,380	4,020	4,970		177,150
	2019年	106,400	123,220	134,640	129,770	118,310	120,980	125,190	99,880	94,210	115,150	109,630		1,277,380
	対前年比(増減)	-8.8%	-61.9%	-93.6%	-98.4%	-99.1%	-98.7%	-97.2%	-96.0%	-96.4%	-96.5%	-95.5%		-86.1%
奈良県	2020年	34,260	8,540	3,200	1,130	310	390	390	910	890	380	480		50,880
	2019年	28,490	31,560	39,920	65,890	51,090	44,860	59,240	53,170	41,650	44,860	44,250		504,980
	対前年比(増減)	20.3%	-72.9%	-92.0%	-98.3%	-99.4%	-99.1%	-99.3%	-98.3%	-97.9%	-99.2%	-98.9%		-89.9%
和歌山県	2020年	31,740	14,550	5,860	1,030	410	540	990	1,270	850	2,210	3,020		62,470
	2019年	26,220	37,340	56,390	83,430	68,600	53,950	60,900	49,330	50,100	70,020	64,430		620,710
	対前年比(増減)	21.1%	-61.0%	-89.6%	-98.8%	-99.4%	-99.0%	-98.4%	-97.4%	-98.3%	-96.8%	-95.3%		-89.9%
近畿管内	2020年	2,577,300	1,061,490	324,820	32,120	21,870	41,410	55,860	31,030	28,620	43,770	106,570		4,324,860
	2019年	2,337,300	2,361,640	2,710,720	3,453,560	2,848,250	2,810,470	3,105,910	2,786,340	2,426,490	2,940,110	2,763,070		30,543,860
	対前年比(増減)	10.3%	-55.1%	-88.0%	-99.1%	-99.2%	-98.5%	-98.2%	-98.9%	-98.8%	-98.5%	-96.1%		-85.8%
関東管内	2020年	3,252,730	1,684,780	474,070	106,850	62,630	79,010	90,380	101,100	87,510	121,600	208,110		6,268,770
	2019年	2,861,040	2,785,580	3,417,450	4,107,000	3,390,800	3,373,300	3,749,750	3,347,140	3,131,040	3,675,880	3,380,370		37,219,350
	対前年比(増減)	13.7%	-39.5%	-86.1%	-97.4%	-98.2%	-97.7%	-97.6%	-97.0%	-97.2%	-96.7%	-93.8%		-83.2%
東京都	2020年	2,372,680	1,206,320	314,700	54,610	27,050	36,950	32,840	42,340	32,540	47,290	100,350		4,267,670
	2019年	2,105,750	1,962,300	2,490,890	2,977,690	2,435,160	2,420,180	2,635,270	2,398,610	2,315,840	2,696,780	2,447,940		26,886,410
	対前年比(増減)	12.7%	-38.5%	-87.4%	-98.2%	-98.9%	-98.5%	-98.8%	-98.2%	-98.6%	-98.2%	-95.9%		-84.1%
全国	2020年	9,702,700	4,851,940	1,130,370	202,630	129,140	179,240	225,890	218,980	185,270	266,070	434,130		17,526,360
	2019年	9,208,780	9,276,270	9,515,070	11,284,480	9,727,570	9,586,990	10,801,410	9,486,460	8,260,400	10,262,020	9,064,070		106,473,520
	対前年比(増減)	5.4%	-47.7%	-88.1%	-98.2%	-98.7%	-98.1%	-97.9%	-97.7%	-97.8%	-97.4%	-95.2%		-83.5%

(※関東管内＝東京都、神奈川県、埼玉県、千葉県、茨城県、栃木県、群馬県、山梨県)

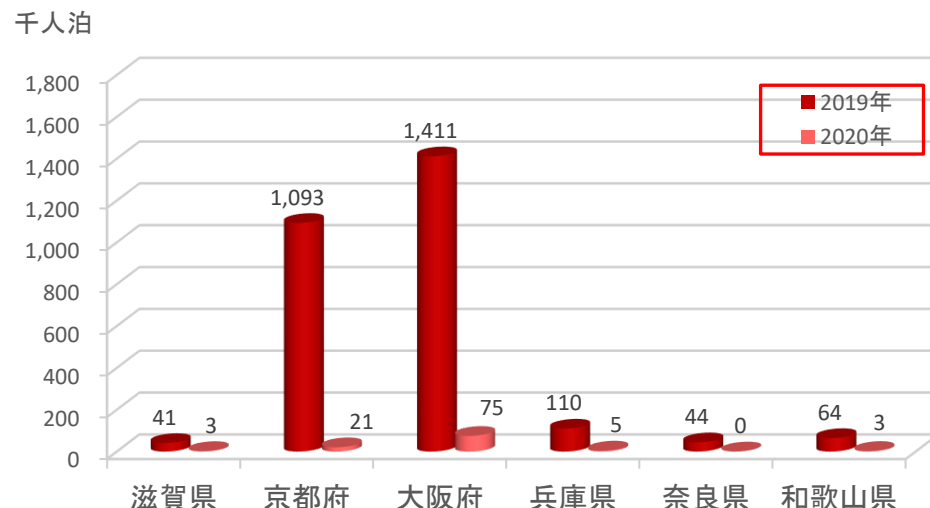
〔出展：観光庁2020年宿泊旅行統計調査報告〕

【別紙2-3】延べ宿泊者数・外国人延べ宿泊者数

延べ宿泊者数(近畿管内府県別)



外国人延べ宿泊者数(近畿管内府県別)



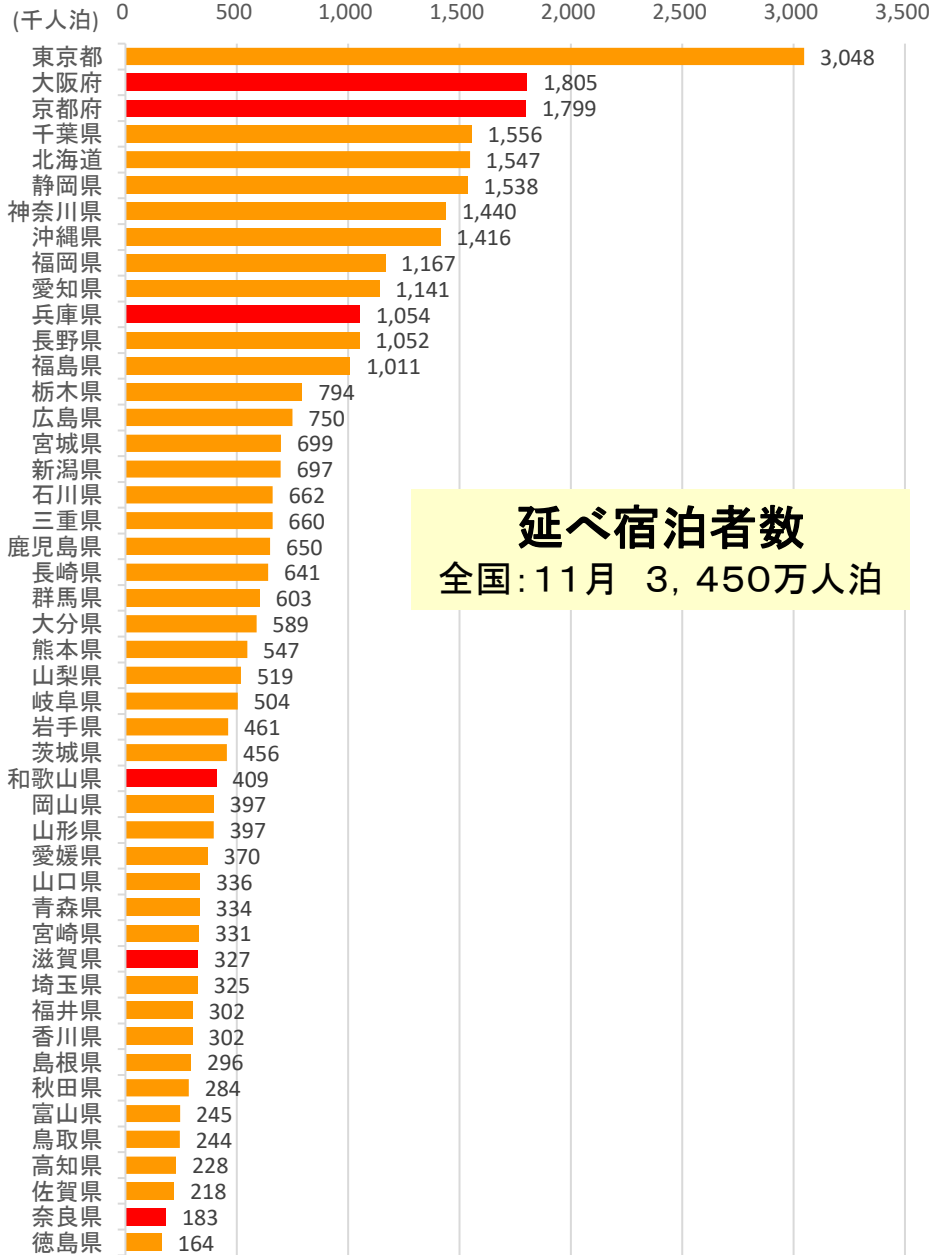
延べ宿泊者数全体に占める外国人延べ宿泊者数の割合(2020年11月)

単位:千人泊

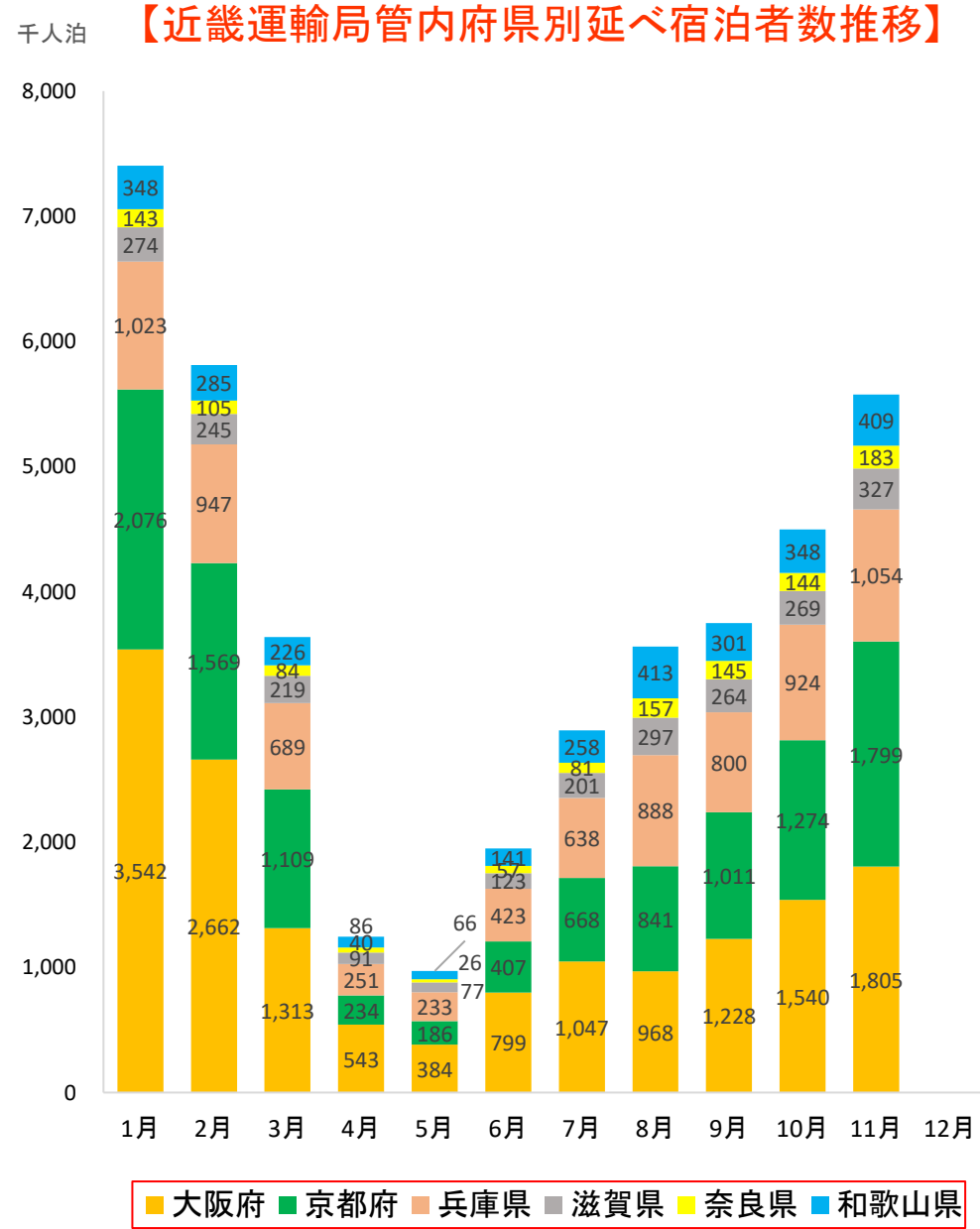
府県別	①全延べ宿泊者数			②外国人延べ宿泊者数			外国人比率	
	2019年	2020年	伸び率	2019年	2020年	伸び率	2019年	2020年
滋賀県	449	327	-27.1%	41	3	-93.6%	9.1%	0.8%
京都府	2,826	1,799	-36.3%	1,093	21	-98.1%	38.7%	1.1%
大阪府	3,997	1,805	-54.8%	1,411	75	-94.7%	35.3%	4.2%
兵庫県	1,214	1,054	-13.2%	110	5	-95.5%	9.0%	0.5%
奈良県	256	183	-28.8%	44	0	-98.9%	17.3%	0.3%
和歌山県	497	409	-17.7%	64	3	-95.3%	13.0%	0.7%
近畿管内計	9,240	5,577	-39.6%	2,763	107	-96.1%	29.9%	1.9%
関東管内計	14,305	8,742	-38.9%	3,380	208	-93.8%	23.6%	2.4%
東京都	6,697	3,048	-54.5%	2,448	100	-95.9%	36.6%	3.3%
全 国	49,659	34,501	-30.5%	9,064	434	-95.2%	18.3%	1.3%

[出展:観光庁2020年宿泊旅行統計調査報告 ※従業者数10人未満の施設を含む。 ※端数処理の関係で合計値及び割合が異なることがある。]
 (※関東管内=東京都、神奈川県、埼玉県、千葉県、茨城県、栃木県、群馬県、山梨県)

【別紙2-4】都道府県別延べ宿泊者数(2020年11月)

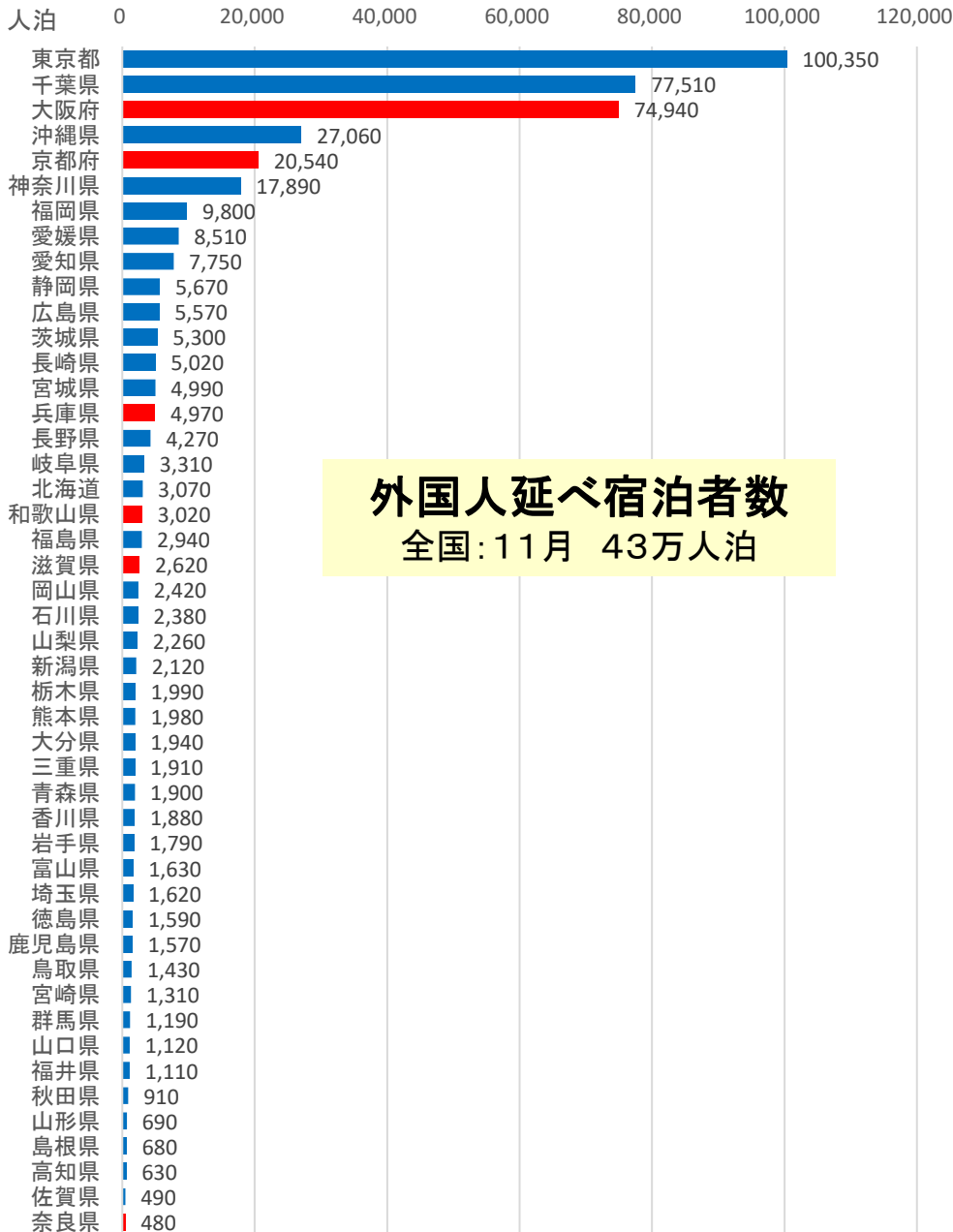


延べ宿泊者数
全国: 11月 3,450万人泊



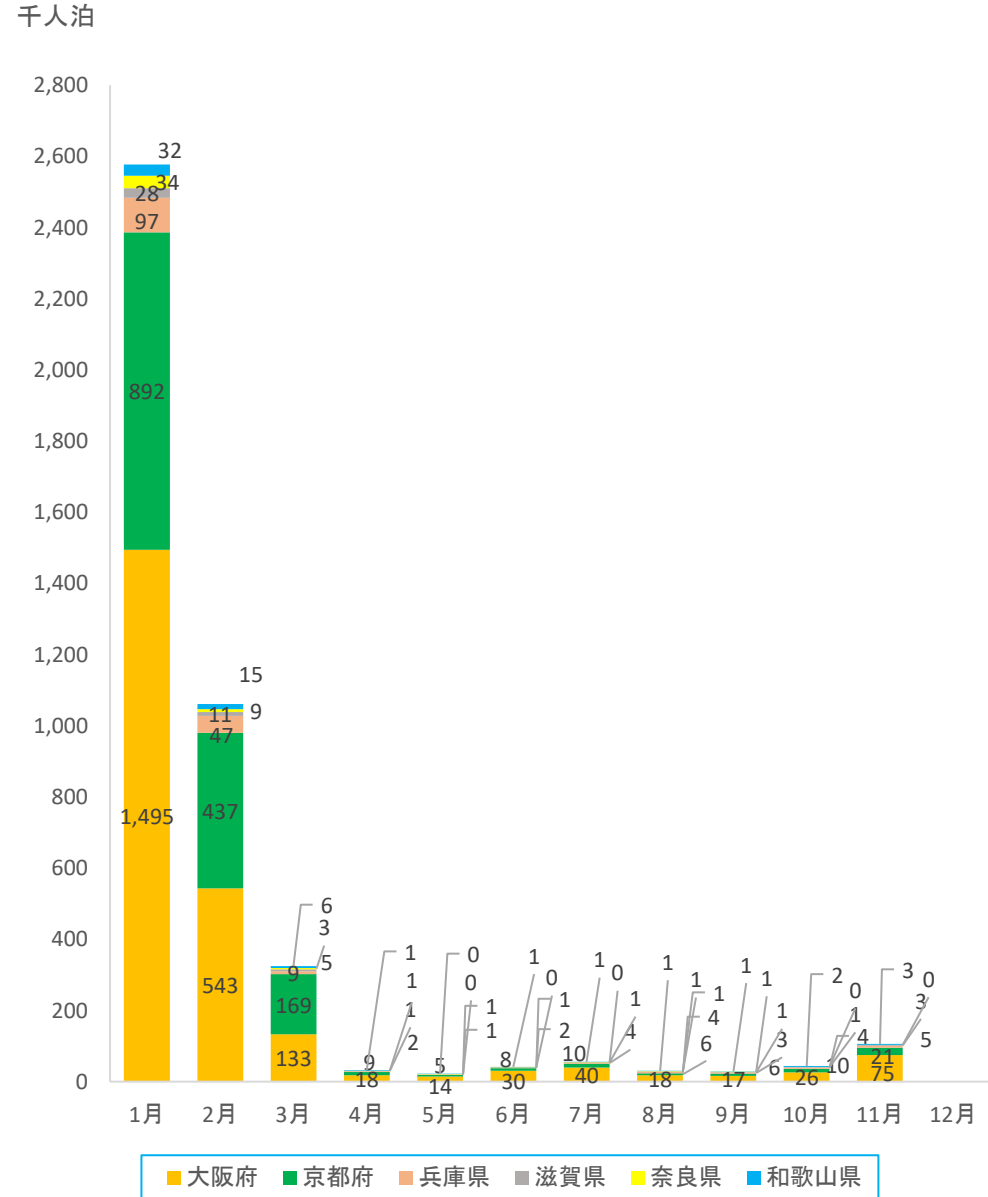
[出展: 観光庁2020年宿泊旅行統計調査報告]

【別紙2-5】都道府県別外国人延べ宿泊者数(2020年11月)

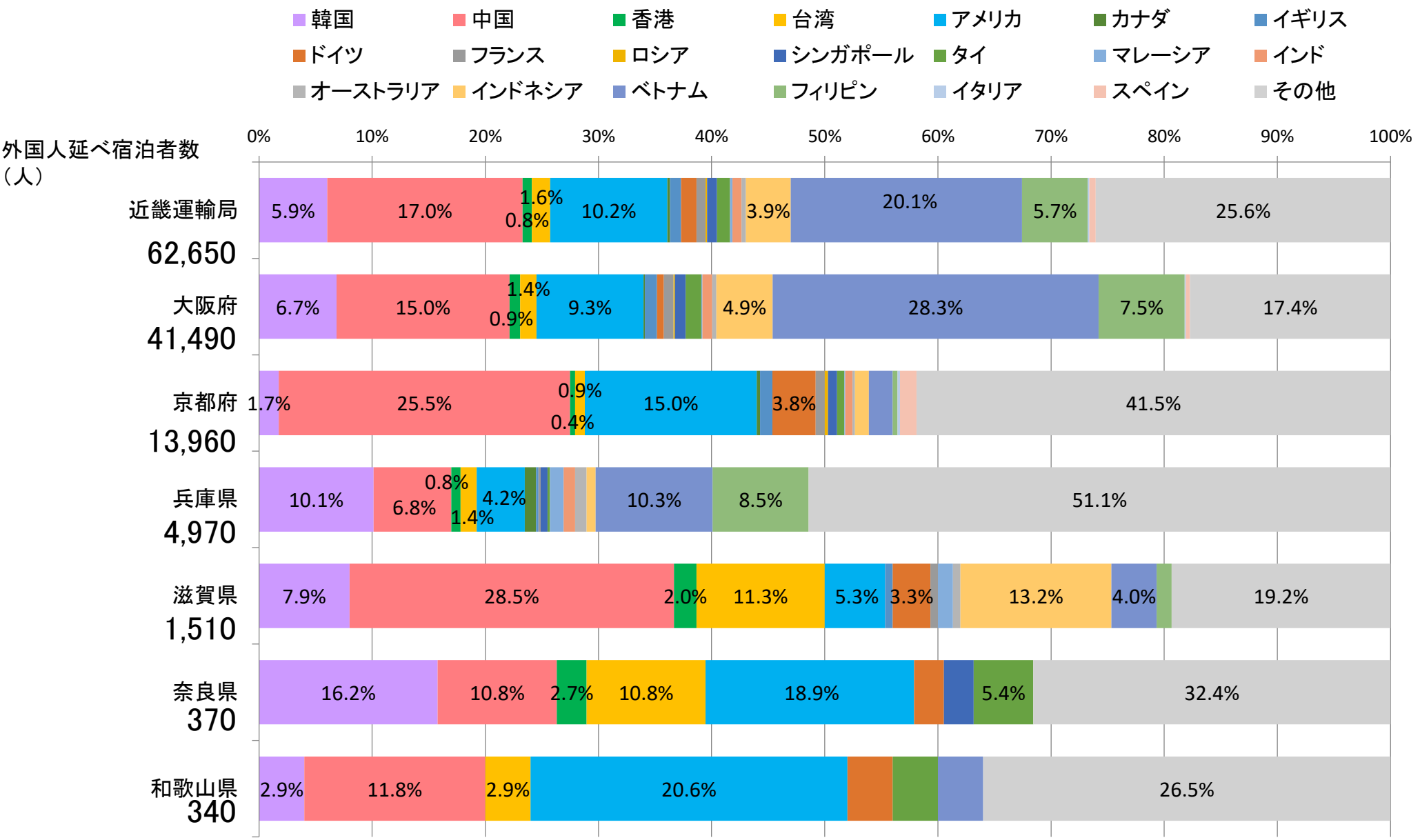


外国人延べ宿泊者数
全国: 11月 43万人泊

【近畿運輸局管内府県別延べ外国人宿泊者数推移】



【別紙3-1】府県別国籍(出身地)別外国人延べ宿泊者構成比(2020年11月) 近畿運輸局

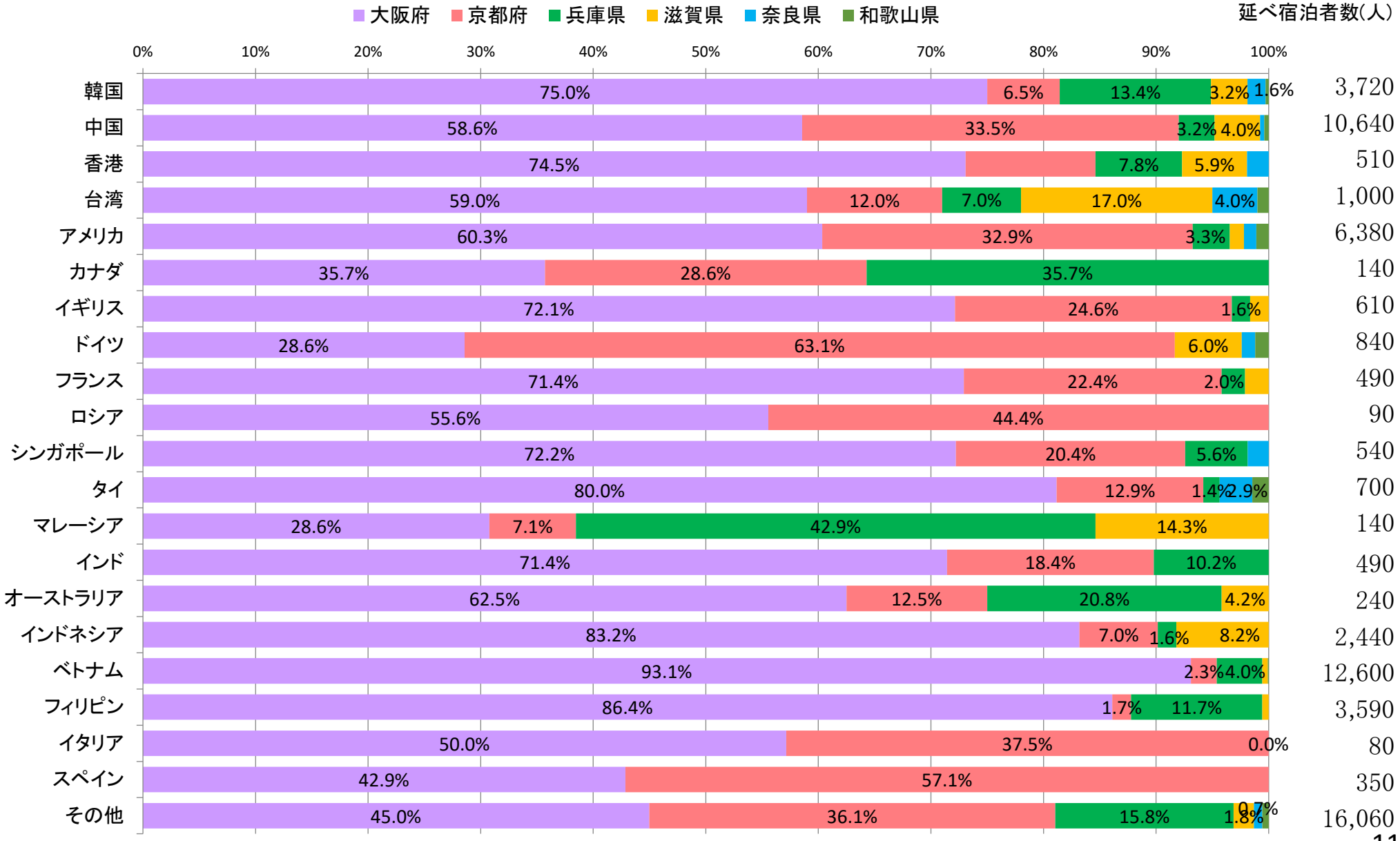


[出展: 観光庁2020年宿泊旅行統計調査報告(速報値)。泊数は従業員数10人以上の宿泊施設の調査から算出。]

【別紙3-2】国籍(出身地)別、府県別外国人延べ宿泊者構成比(2020年11月)近畿運輸局



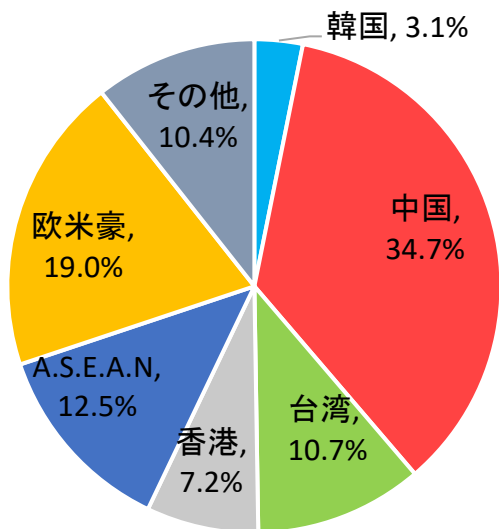
近畿管内外国人延べ宿泊者数(人)



[出展:観光庁2020年宿泊旅行統計調査報告(速報値)。泊数は従業員数10人以上の宿泊施設の調査から算出。]

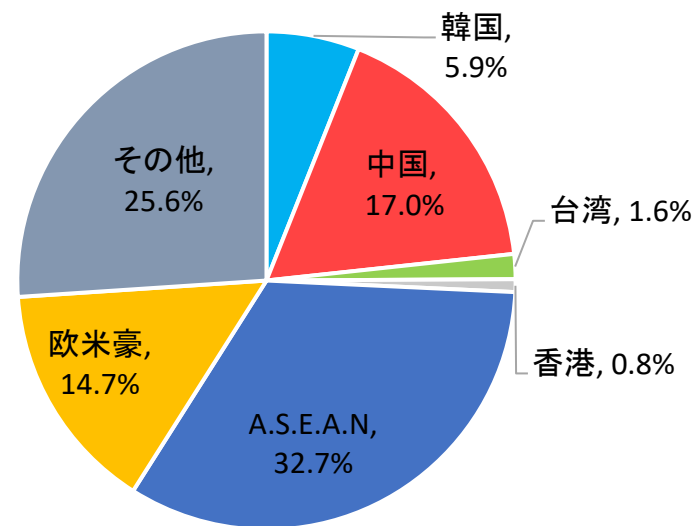
※ 中国が34.7%から17.0%、台湾が10.7%から1.6%と大幅に減少した。
 ※ アジア(韓国、中国、台湾、香港)からは、前年は全体の約52.6%であったが、本年は25.3%にとどまっている。
 ※ A. S. E. A. N・欧米豪・その他の国・地域からは73.0%と大幅に増加した。

令和元年11月



■ 韓国 ■ 中国 ■ 台湾 ■ 香港 ■ A.S.E.A.N ■ 欧米豪 ■ その他

令和2年11月



■ 韓国 ■ 中国 ■ 台湾 ■ 香港 ■ A.S.E.A.N ■ 欧米豪 ■ その他

* A.S.E.A.N.(シンガポール・タイ・マレーシア・インドネシア・ベトナム・フィリピン・インド)
 * 欧米豪(アメリカ・カナダ・イギリス・ドイツ・フランス・ロシア・オーストラリア・イタリア・スペイン)

【別紙 4-1】 客室稼働率(前年同月比較)(2020年11月)

	全体			旅館			リゾートホテル			ビジネスホテル			シティホテル			簡易宿所		
	2019年	2020年	順位	2019年	2020年	順位	2019年	2020年	順位	2019年	2020年	順位	2019年	2020年	順位	2019年	2020年	順位
	稼働率(%)	稼働率(%)		稼働率(%)	稼働率(%)		稼働率(%)	稼働率(%)		稼働率(%)	稼働率(%)		稼働率(%)	稼働率(%)		稼働率(%)	稼働率(%)	
滋賀県	61.3	50.3	23	38.4	49.8	9	70.6	61.4	12	77.1	60.9	26	88.0	65.3	16	15.7	10.8	34
京都府	74.7	49.8	27	51.1	41.1	25	71.9	57.8	19	87.3	60.3	30	85.4	56.8	31	55.2	22.8	6
大阪府	80.7	40.5	40	36.8	21.7	45	88.4	79.2	2	82.0	40.4	47	85.9	42.4	45	64.9	25.9	3
兵庫県	60.0	49.9	26	40.8	40.5	28	62.7	60.9	13	82.8	60.4	29	78.3	61.9	20	17.5	12.3	31
奈良県	50.0	43.7	39	35.7	32.0	37	85.8	81.9	1	71.6	60.2	32	85.2	57.8	29	23.9	17.9	15
和歌山県	53.4	47.8	34	42.2	40.9	27	56.7	57.9	18	80.1	71.9	2	85.3	73.2	5	26.5	19.2	13
近畿管内計	71.9	45.6	-	42.7	39.6	-	71.2	63.2	-	82.7	50.1	-	84.9	50.0	-	46.5	20.7	-
関東管内計	73.2	45.0	-	45.2	38.3	-	71.8	53.5	-	84.0	52.2	-	86.7	42.4	-	40.8	21.7	-
全国	65.6	46.2	-	41.9	39.3	-	57.5	47.5	-	79.9	55.0	-	82.5	49.5	-	34.3	17.0	-

[2019年:稼働率の単位は%、2020年:稼働率の単位は%、順位は都道府県順位、]

客室稼働率【全体】

■ 2019年11月 ■ 2020年11月

客室稼働率【ビジネスホテル】

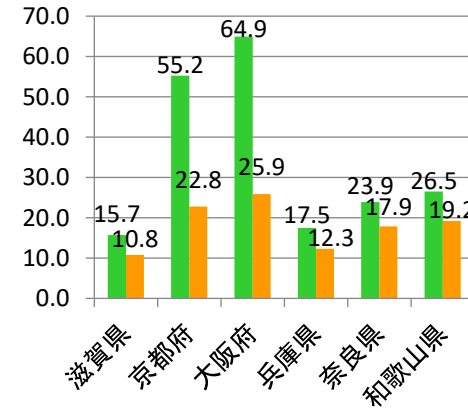
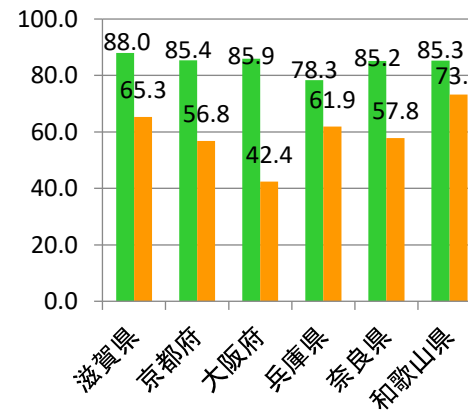
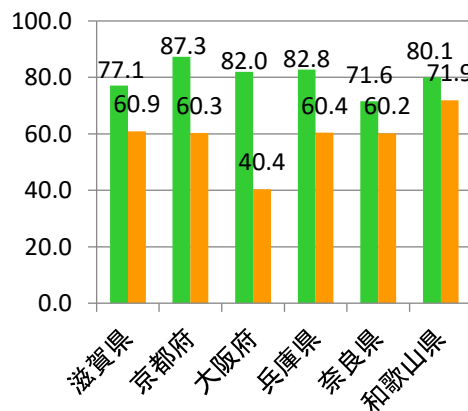
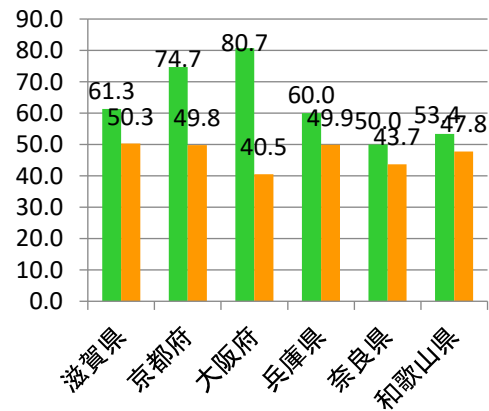
■ 2019年11月 ■ 2020年11月

客室稼働率【シティホテル】

■ 2019年11月 ■ 2020年11月

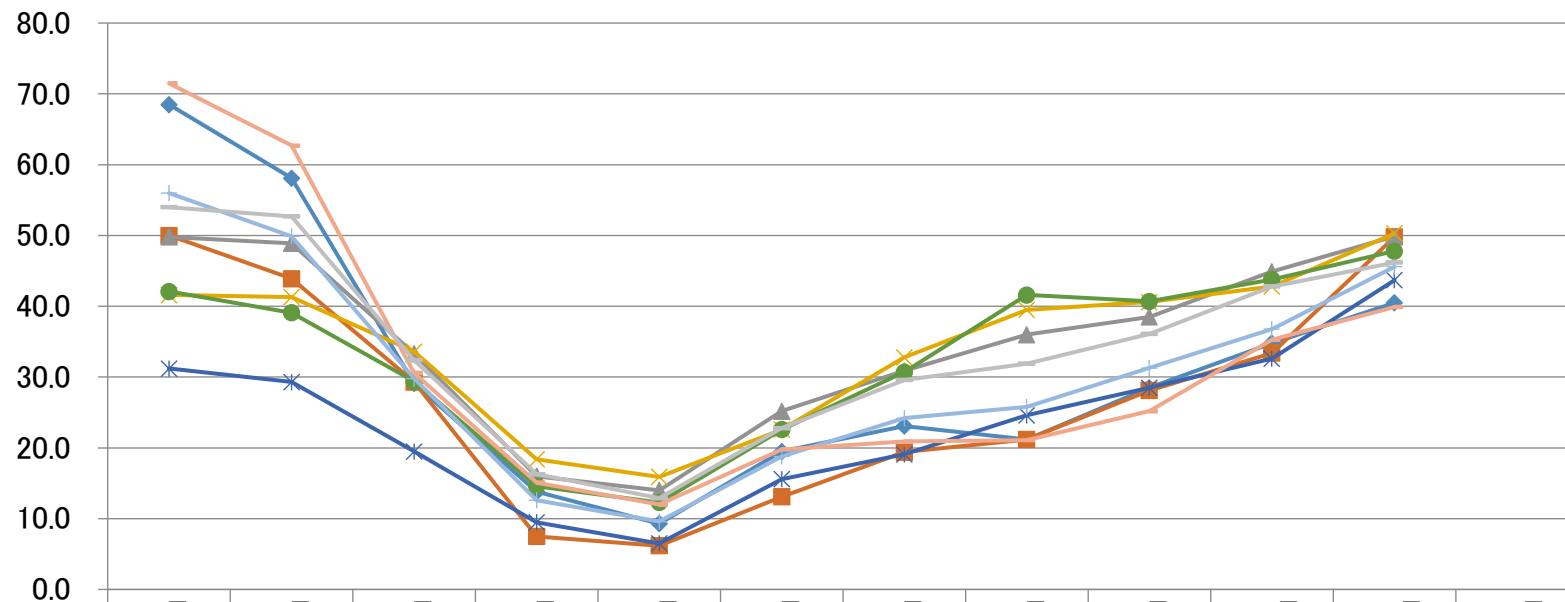
客室稼働率【簡易宿所】

■ 2019年11月 ■ 2020年11月



【別紙 4-2】近畿運輸局管内(全国・東京都)客室稼働率の推移 近畿運輸局

(単位:%)



	1月	2月	3月	4月	5月	6月	7月	8月	9月	10月	11月	12月
◆大阪府	68.5	58.1	29.1	13.8	9.3	19.5	23.1	21.2	28.5	34.8	40.5	
■京都府	50.0	43.9	29.3	7.5	6.2	13.1	19.4	21.2	28.1	33.4	49.8	
▲兵庫県	49.8	48.9	33.3	16.0	14.0	25.2	30.9	36.0	38.5	44.9	49.9	
✕滋賀県	41.6	41.3	33.6	18.4	15.9	22.6	32.8	39.5	40.6	42.8	50.3	
✧奈良県	31.2	29.3	19.5	9.5	6.5	15.6	19.1	24.6	28.5	32.6	43.7	
●和歌山県	42.1	39.1	29.4	14.6	12.3	22.6	30.7	41.6	40.7	43.8	47.8	
+2府4県	56.0	49.9	29.8	12.6	9.6	18.8	24.2	25.8	31.3	36.8	45.6	
—東京都	71.5	62.7	30.6	15.1	12.0	19.8	20.9	21.1	25.2	35.3	39.9	
—全国	54.0	52.7	32.4	16.3	12.9	22.8	29.6	31.9	36.1	42.8	46.2	

【別紙 4-3】全国客室稼働率(2020年11月)

都道府県別客室稼働率

■ : 90.0%以上

■ : 80%以上

太字 : 1位

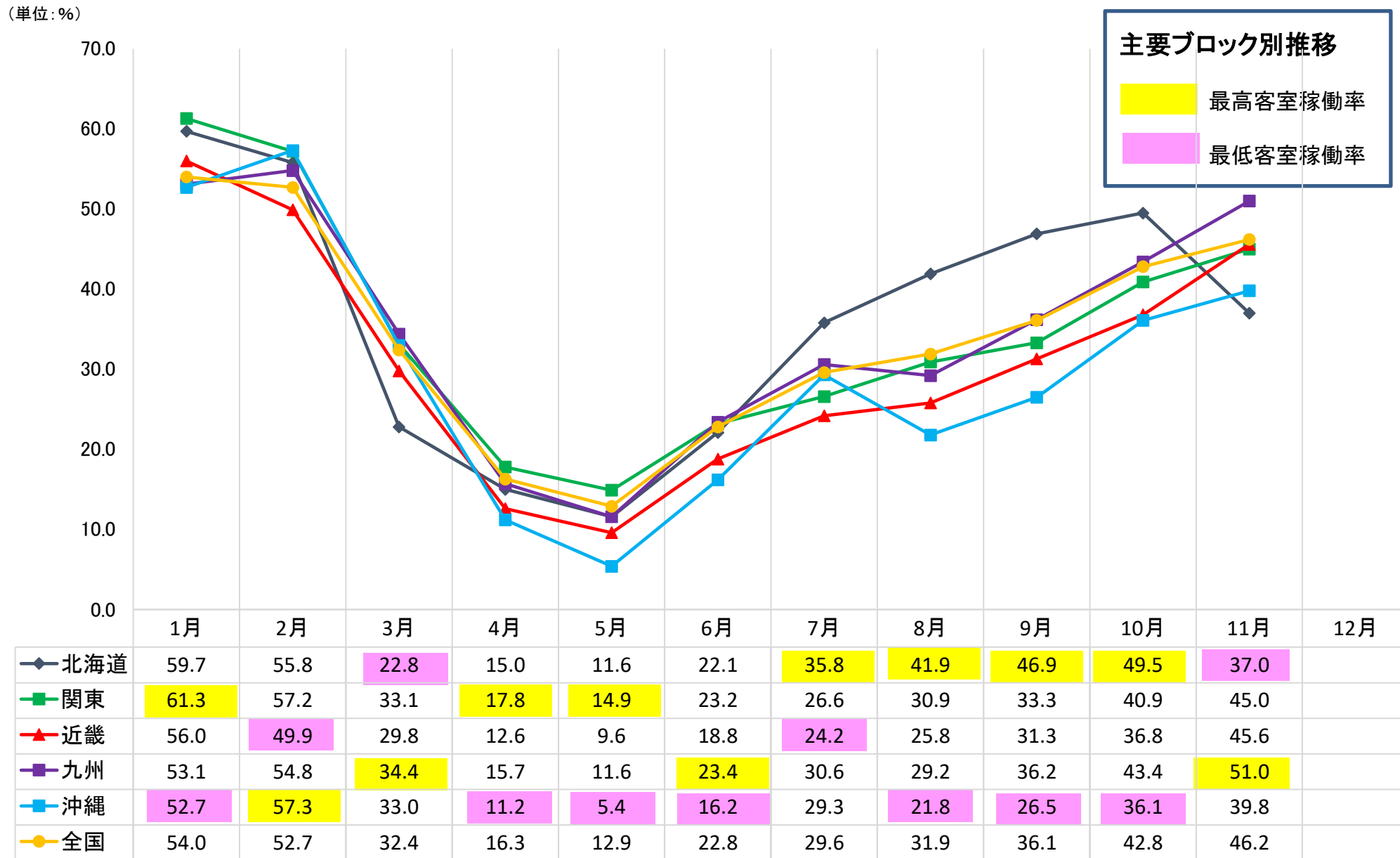
(左、単位:%、右:宿泊施設タイプ別の都道府県順位)

	全体		旅館		リゾートホテル		ビジネスホテル		シティホテル		簡易宿所	
	稼働率	順位	稼働率	順位	稼働率	順位	稼働率	順位	稼働率	順位	稼働率	順位
全国	46.2	-	39.3	-	47.5	-	55.0	-	49.5	-	17.0	-
北海道	37.0	44	36.2	32	22.9	46	44.1	46	39.9	46	12.4	29
青森県	49.1	31	35.4	33	37.5	39	61.6	23	45.9	40	13.3	27
岩手県	51.7	15	45.1	18	43.0	35	62.8	17	67.7	13	15.0	22
宮城県	50.3	23	46.2	14	48.6	28	57.6	35	52.4	35	18.8	14
秋田県	52.8	14	46.1	15	50.2	27	61.3	24	74.9	4	9.7	40
山形県	46.5	37	44.7	20	29.3	45	62.6	18	58.1	28	3.5	47
福島県	50.7	22	45.0	19	48.0	29	61.1	25	57.3	30	24.3	4
茨城県	53.8	11	30.0	40	50.6	26	62.9	16	42.6	44	19.7	11
栃木県	51.5	16	52.5	7	54.3	22	62.2	20	49.6	39	16.3	18
群馬県	47.4	35	46.0	17	31.3	43	63.8	13	64.2	18	10.4	36
埼玉県	54.1	10	28.2	42	41.3	36	61.9	21	58.3	26	19.6	12
千葉県	49.8	27	32.7	36	59.1	16	55.1	40	59.8	22	16.6	16
東京都	39.9	41	24.0	44	34.7	41	45.7	44	36.2	47	21.9	8
神奈川県	51.1	19	49.0	12	71.3	4	57.4	37	59.5	24	35.1	1
新潟県	37.0	44	27.5	43	15.4	47	57.5	36	50.6	37	9.3	42
富山県	39.2	43	36.6	31	31.8	42	44.4	45	50.0	38	8.9	44
石川県	55.2	8	57.3	4	59.2	15	58.5	34	72.0	9	15.2	21
福井県	50.2	25	37.5	30	52.0	24	71.5	3	45.1	41	10.0	38
山梨県	34.5	46	30.4	38	38.6	38	56.2	38	64.0	19	12.4	29
長野県	30.7	47	21.6	46	31.2	44	62.3	19	70.7	10	4.7	46
岐阜県	50.9	21	41.7	24	47.4	30	71.4	4	45.0	42	12.7	28
静岡県	49.8	27	49.2	11	46.5	31	60.8	27	51.6	36	15.4	20
愛知県	47.3	36	29.5	41	40.5	37	49.5	42	52.5	34	26.2	2

	全体		旅館		リゾートホテル		ビジネスホテル		シティホテル		簡易宿所	
	稼働率	順位	稼働率	順位	稼働率	順位	稼働率	順位	稼働率	順位	稼働率	順位
三重県	51.3	17	46.1	15	59.4	14	61.7	22	55.3	33	9.7	40
滋賀県	50.3	23	49.8	9	61.4	12	60.9	26	65.3	16	10.8	34
京都府	49.8	27	41.1	25	57.8	19	60.3	30	56.8	31	22.8	6
大阪府	40.5	40	21.7	45	79.2	2	40.4	47	42.4	45	25.9	3
兵庫県	49.9	26	40.5	28	60.9	13	60.4	29	61.9	20	12.3	31
奈良県	43.7	39	32.0	37	81.9	1	60.2	32	57.8	29	17.9	15
和歌山県	47.8	34	40.9	27	57.9	18	71.9	2	73.2	5	19.2	13
鳥取県	55.8	6	62.9	2	52.1	23	63.4	15	78.1	2	13.6	26
島根県	62.9	1	57.2	5	66.9	8	75.3	1	75.0	3	14.7	23
岡山県	53.8	11	35.2	34	43.6	34	66.1	7	61.1	21	14.0	25
広島県	58.2	3	41.1	25	68.4	6	65.2	8	72.5	7	15.9	19
山口県	58.2	3	53.4	6	62.8	11	65.2	8	65.1	17	22.0	7
徳島県	45.0	38	34.9	35	70.6	5	55.4	39	58.5	25	6.4	45
香川県	55.7	7	60.4	3	67.9	7	58.7	33	68.4	12	21.9	8
愛媛県	58.4	2	63.5	1	72.3	3	64.8	10	72.9	6	23.3	5
高知県	49.7	30	49.5	10	58.4	17	64.4	11	79.4	1	9.3	42
福岡県	48.6	32	30.3	39	36.1	40	52.3	41	56.7	32	11.6	33
佐賀県	51.1	19	50.1	8	66.5	9	66.2	6	59.8	22	9.9	39
長崎県	54.5	9	43.0	22	66.3	10	63.7	14	72.1	8	11.7	32
熊本県	48.2	33	42.5	23	44.7	33	60.8	27	58.2	27	14.1	24
大分県	53.6	13	48.2	13	57.2	20	64.1	12	66.1	15	10.1	37
宮崎県	56.0	5	43.5	21	51.0	25	70.2	5	67.6	14	10.6	35
鹿児島県	51.3	17	39.5	29	56.2	21	60.3	30	69.3	11	20.0	10
沖縄県	39.8	42	20.4	47	45.8	32	47.5	43	43.0	43	16.6	16

【別紙 4-4】全国主要ブロック別客室稼働率の推移

(単位: %)



(単位：人
泊、%)

【参考①】近畿運輸局管内延べ宿泊者数推移表

	延べ宿泊者数		うち日本人延べ宿泊者数		うち外国人延べ宿泊者数	
		前年(同月)比		前年(同月)比		前年(同月)比
平成30年	86,276,240	10.5%	62,188,880	6.6%	24,087,360	21.8%
平成31年・令和元年	105,661,030	22.5%	72,725,310	16.9%	32,935,720	36.7%
平成31年 1月	7,205,350	25.5%	4,868,050	16.6%	2,337,300	49.0%
2月	7,467,710	25.2%	5,106,070	19.2%	2,361,640	40.7%
3月	9,222,620	25.4%	6,511,900	17.0%	2,710,720	51.7%
4月	9,636,160	31.7%	6,182,600	26.3%	3,453,560	42.5%
令和1年 5月	9,349,700	26.7%	6,501,450	23.1%	2,848,250	35.6%
6月	8,273,780	25.2%	5,463,310	20.3%	2,810,470	36.0%
7月	9,019,950	21.8%	5,914,040	19.5%	3,105,910	26.5%
8月	10,524,060	13.5%	7,737,720	12.9%	2,786,340	15.4%
9月	8,389,940	25.1%	5,963,450	15.8%	2,426,490	55.9%
10月	8,906,740	19.2%	5,966,630	10.8%	2,940,110	40.8%
11月	9,239,840	19.5%	6,476,770	13.2%	2,763,070	37.4%
12月	8,425,180	15.0%	6,033,320	12.0%	2,391,860	23.4%
令和2年 1月	7,405,000	2.8%	4,827,700	-0.8%	2,577,300	10.3%
2月	5,813,080	-22.2%	4,751,590	-6.9%	1,061,490	-55.1%
3月	3,640,270	-60.5%	3,315,450	-49.1%	324,820	-88.0%
4月	1,245,070	-87.1%	1,212,950	-80.4%	32,120	-99.1%
5月	971,940	-89.6%	950,070	-85.4%	21,870	-99.2%
6月	1,951,150	-76.4%	1,909,740	-65.0%	41,410	-98.5%
7月	2,893,290	-67.9%	2,837,430	-52.0%	55,860	-98.2%
8月	3,563,640	-66.1%	3,532,610	-54.3%	31,030	-98.9%
9月	3,749,880	-55.3%	3,721,260	-37.6%	28,620	-98.8%
10月	4,499,490	-49.5%	4,455,720	-25.3%	43,770	-98.5%
11月	5,577,050	-39.6%	5,470,480	-15.5%	106,570	-96.1%
12月						

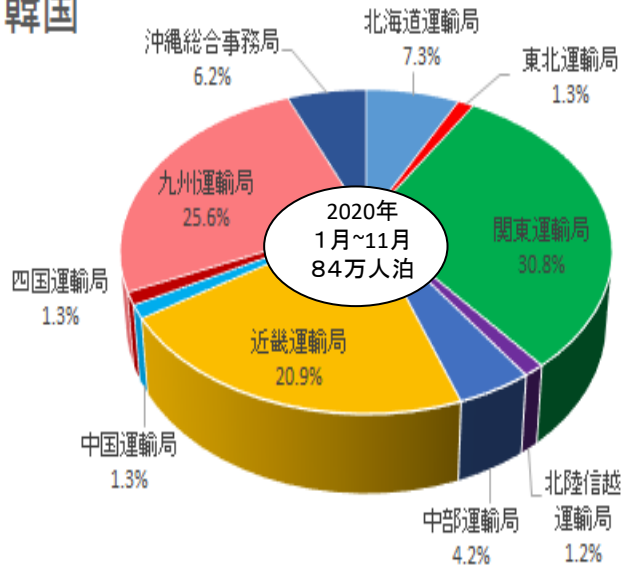
【参考②】近畿運輸局管内客室稼働率推移表

(単位：％)

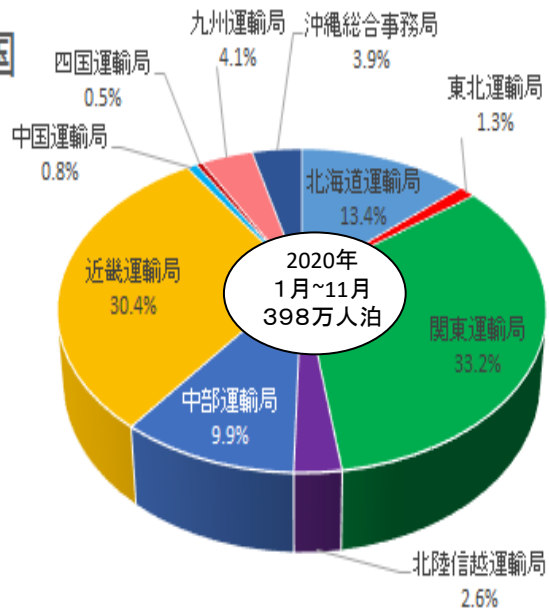
	全体	旅館	リゾートホテル	ビジネスホテル	シティホテル	簡易宿所
平成30年	77.3	38.4	66.9	77.8	83.6	39.6
平成31年・令和元年	67.7	37.6	66.1	77.7	82.6	41.7
平成31年 1月	56.6	30.8	53.1	68.0	68.2	28.3
2月	64.4	35.4	61.6	76.3	79.9	33.4
3月	69.4	39.5	69.6	81.1	84.9	38.9
4月	74.3	42.8	67.7	85.6	88.7	51.6
令和1年 5月	69.3	42.0	64.5	79.1	84.4	44.9
6月	65.6	33.5	62.5	77.4	83.2	37.3
7月	66.4	35.8	66.3	75.7	82.6	41.5
8月	72.6	45.2	76.4	81.7	85.8	46.7
9月	65.9	34.3	65.3	76.0	81.0	41.7
10月	67.3	36.7	64.8	77.9	82.6	41.1
11月	71.9	42.7	71.2	82.7	84.9	46.5
12月	62.9	33.8	62.0	72.9	77.4	36.5
令和2年 1月	56.0	32.9	55.1	64.5	68.5	31.1
2月	49.9	31.5	51.3	58.5	54.3	27.0
3月	29.8	21.5	27.0	35.6	27.6	18.9
4月	12.6	5.0	6.3	17.7	8.9	6.9
5月	9.6	3.4	3.7	14.1	6.8	4.1
6月	18.8	9.7	15.2	24.7	15.3	8.7
7月	24.2	18.3	26.0	29.3	21.0	12.1
8月	25.8	28.7	43.1	27.7	22.8	14.9
9月	31.3	27.5	42.5	35.2	31.3	15.8
10月	36.8	34.8	54.9	40.7	39.3	14.3
11月	45.6	39.6	63.2	50.1	50.0	20.7
12月						

【参考 ③】主要国籍・地域別ブロック別外国人延べ宿泊者数の割合(2020年1月～11月) 近畿運輸局

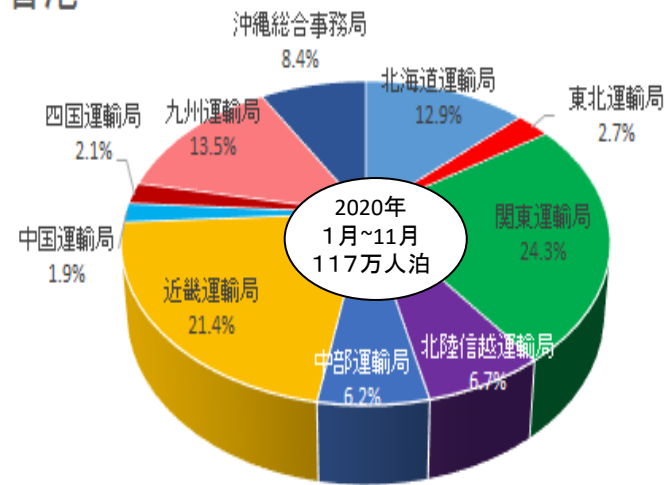
韓国



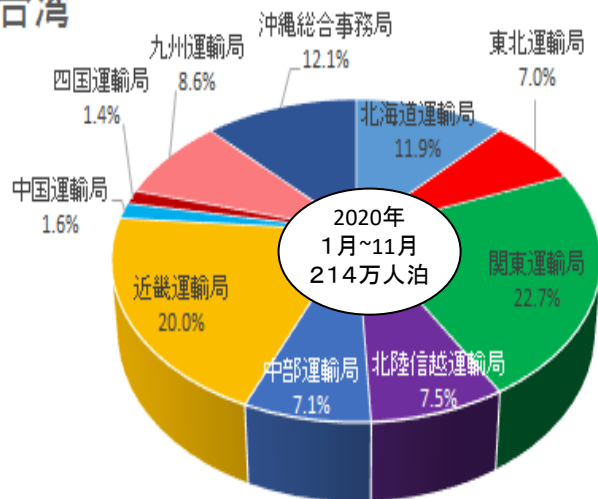
中国



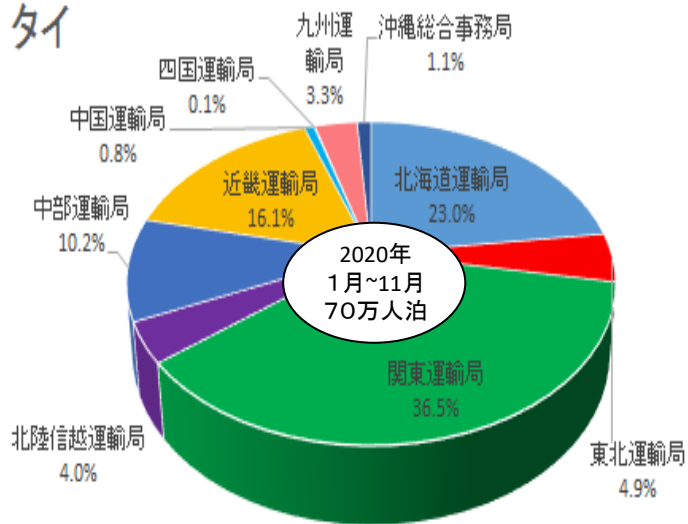
香港



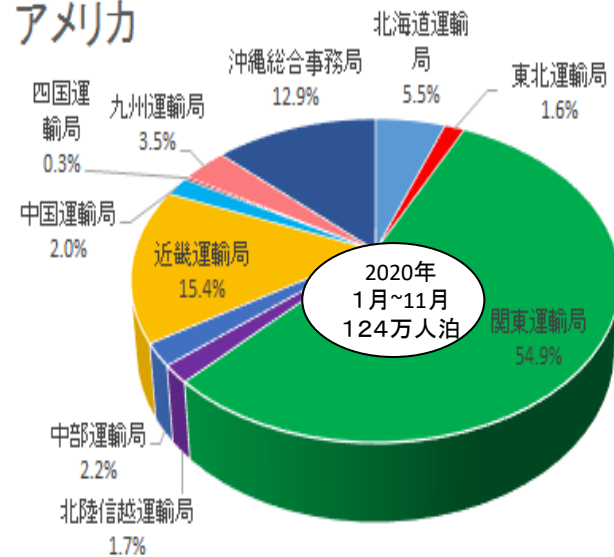
台湾



タイ

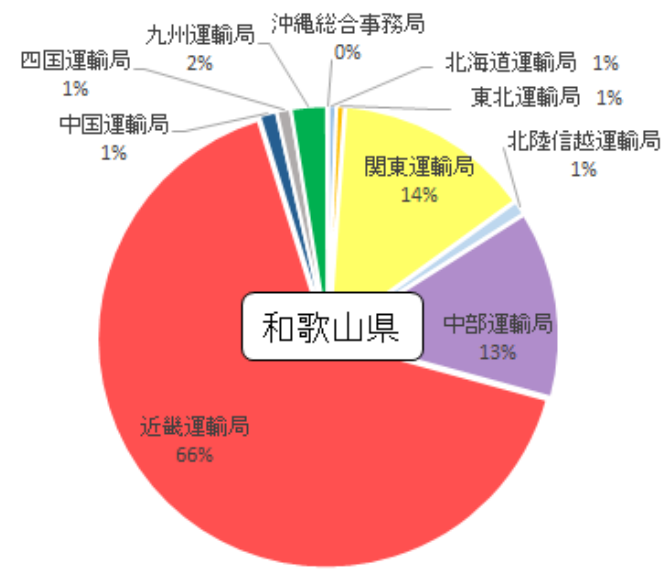
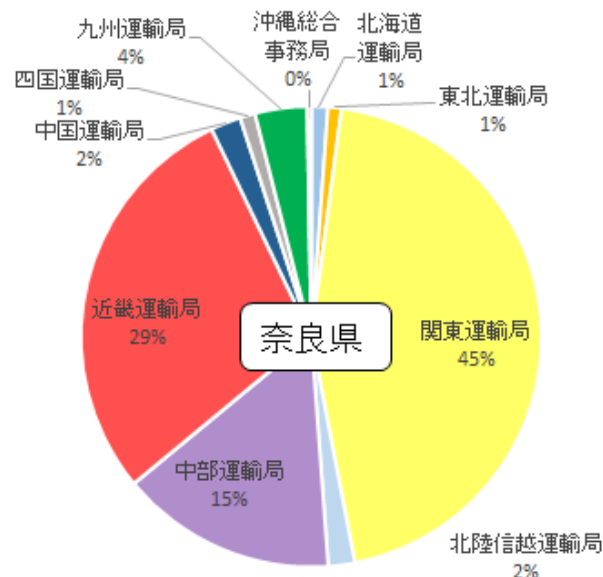
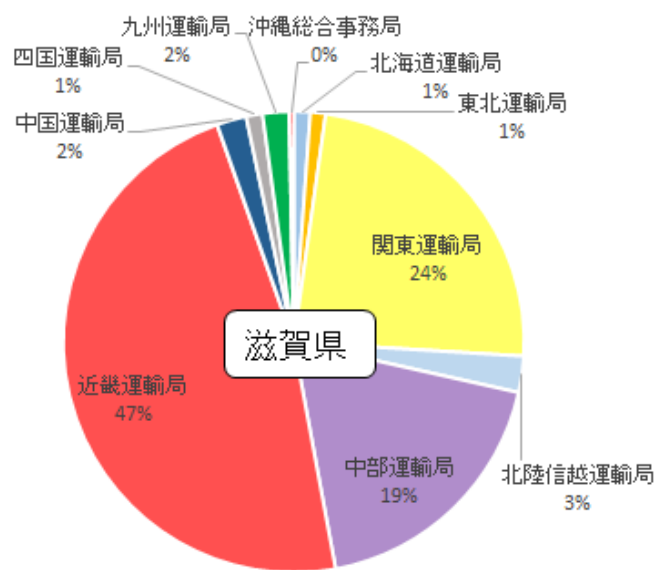
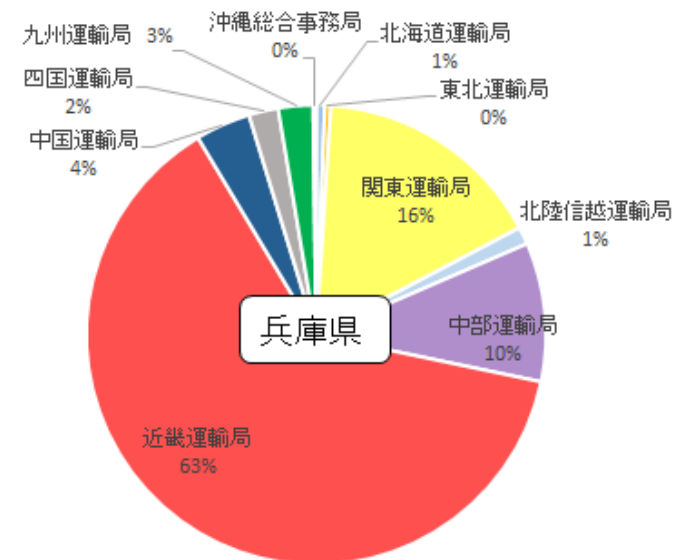
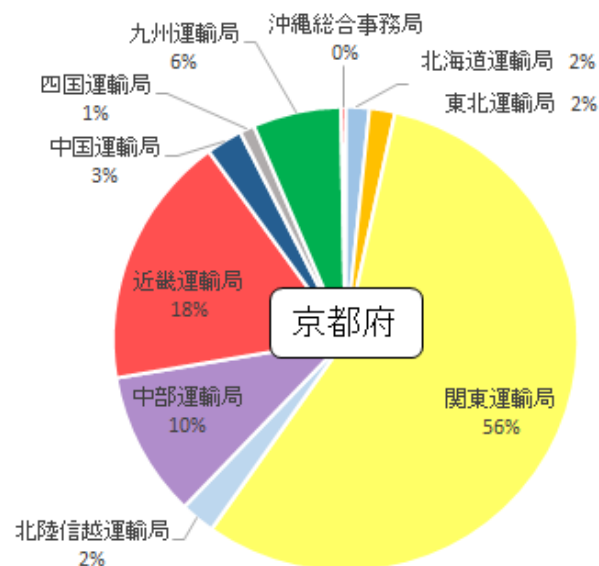
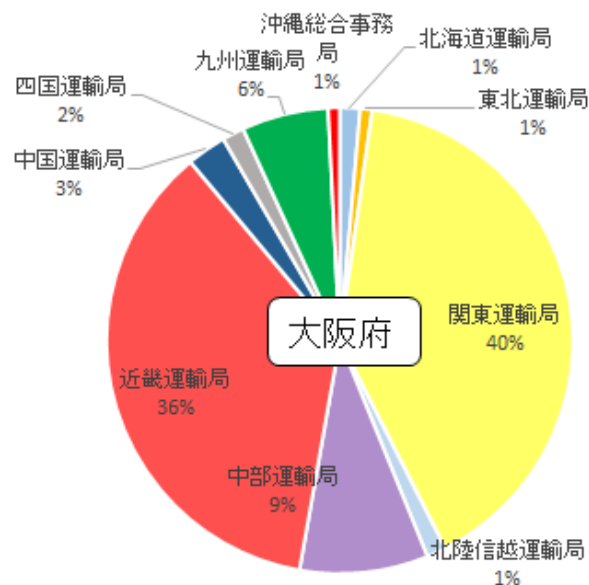


アメリカ

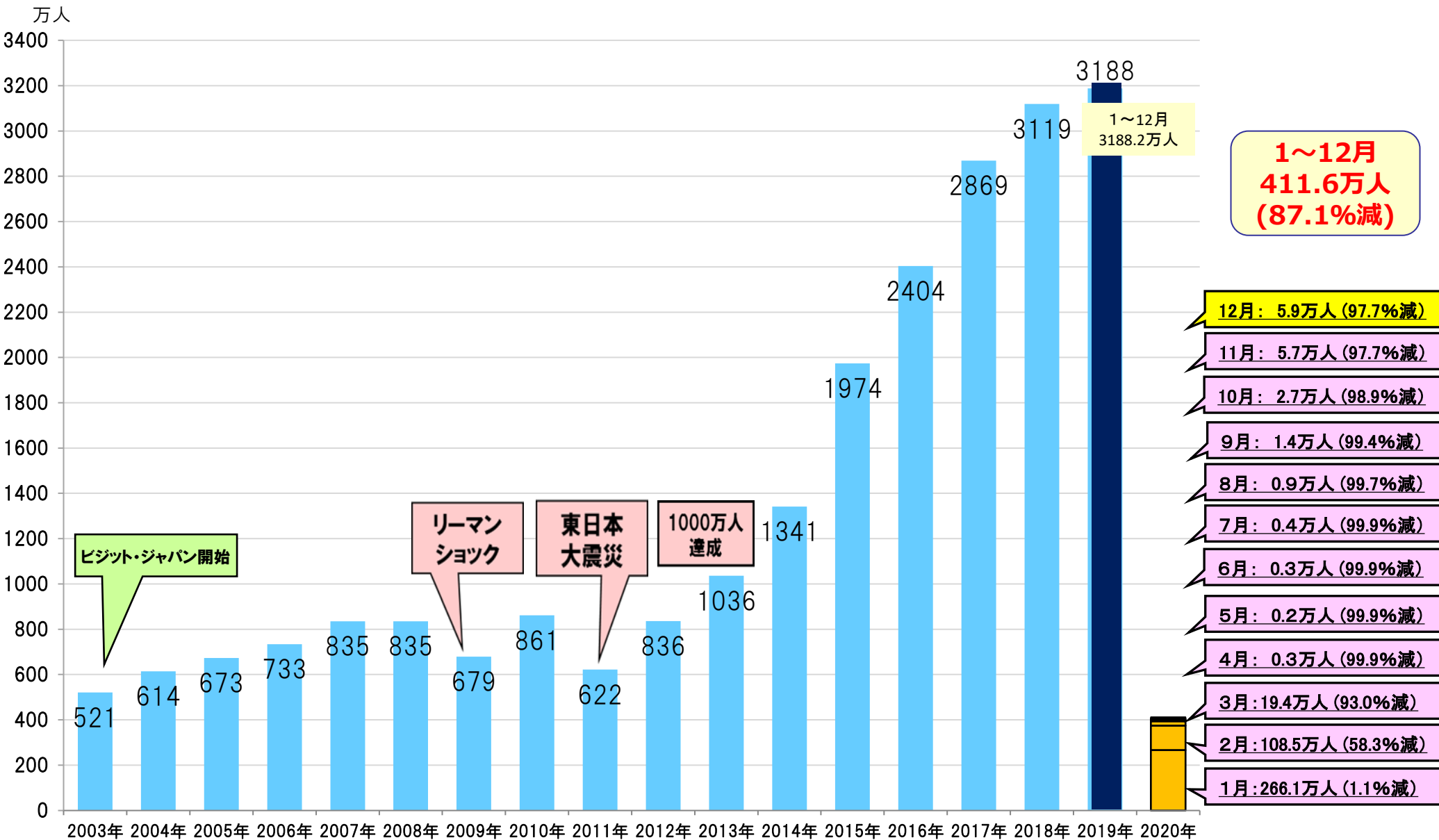


[出展: 観光庁2020年宿泊旅行統計調査報告(速報値)。泊数は従業員数10人以上の宿泊施設の調査から算出。]

【参考④】府県別宿泊者数のブロック割合(2020年11月)



【参考⑤】訪日外国人旅行者数の推移(全国)



出典：JNTO（日本政府観光局） 注）2019年までの値は確定値、2020年の値は暫定値、2020年9月～11月の値は推計値、%は対前年（2019年）同月比

【参考⑥】訪日外国人旅行者数(2020年12月推計値)

国・地域	Country/Area	総数 Total			総数 Total		
		2019年 12月	2020年 12月	伸率(%)	2019年 1月～12月	2020年 1月～12月	伸率(%)
総数	Grand Total	2,526,387	58,700	▲ 97.7	31,882,049	4,115,900	▲ 87.1
韓国	South Korea	247,959	2,800	▲ 98.9	5,584,597	487,900	▲ 91.3
中国	China	710,234	18,400	▲ 97.4	9,594,394	1,069,200	▲ 88.9
台湾	Taiwan	348,269	1,000	▲ 99.7	4,890,602	694,500	▲ 85.8
香港	Hong Kong	249,642	300	▲ 99.9	2,290,792	346,100	▲ 84.9
タイ	Thailand	164,936	700	▲ 99.6	1,318,977	219,800	▲ 83.3
シンガポール	Singapore	100,376	100	▲ 99.9	492,252	55,300	▲ 88.8
マレーシア	Malaysia	78,250	300	▲ 99.6	501,592	76,500	▲ 84.7
インドネシア	Indonesia	59,203	3,300	▲ 94.4	412,779	77,700	▲ 81.2
フィリピン	Philippines	81,542	2,300	▲ 97.2	613,114	109,100	▲ 82.2
ベトナム	Vietnam	30,606	15,700	▲ 48.7	495,051	152,500	▲ 69.2
インド	India	11,739	1,600	▲ 86.4	175,896	26,900	▲ 84.7
豪州	Australia	72,653	200	▲ 99.7	621,771	143,600	▲ 76.9
米国	U.S.A.	144,498	1,300	▲ 99.1	1,723,861	219,300	▲ 87.3
カナダ	Canada	35,132	200	▲ 99.4	375,262	53,300	▲ 85.8
メキシコ	Mexico	6,499	50	▲ 99.2	71,745	9,530	▲ 86.7
英国	United Kingdom	27,750	400	▲ 98.6	424,279	51,100	▲ 88.0
フランス	France	20,261	400	▲ 98.0	336,333	43,100	▲ 87.2
ドイツ	Germany	13,639	300	▲ 97.8	236,544	29,700	▲ 87.4
イタリア	Italy	11,196	200	▲ 98.2	162,769	13,700	▲ 91.6
ロシア	Russia	8,833	400	▲ 95.5	120,043	22,300	▲ 81.4
スペイン	Spain	7,295	100	▲ 98.6	130,243	11,700	▲ 91.0
中東地域	Middle East	5,554	100	▲ 98.2	95,160	7,800	▲ 91.8
その他	Others	90,321	8,550	▲ 90.5	1,213,993	195,270	▲ 83.9

◆注1：本資料を引用される際は、出典名を「日本政府観光局(JNTO)」と明示してください。

◆注2：上記の2019年の数値は確定値、2020年の数値はJNTOが独自に算出した推計値である。

◆注3：訪日外国人旅行者とは、法務省集計による出入国管理統計に基づき、算出したものである。具体的には、外国人正規入国者から、日本を主たる居住国とする永住者等の外国人を除き、これに外国人一時上陸客等を加えた入国外国人旅行者のことである。駐在員やその家族、留学生等の入国者・再入国者は訪日外国人旅行者に含まれる。なお、上記の訪日外国人旅行者数には、乗員上陸数は含まれない。

◆注4：中東地域はイスラエル、トルコ、GCC6か国(サウジアラビア、アラブ首長国連邦(UAE)、バーレーン、オマーン、カタール、クウェート)を指す。

◆注5：新型コロナウイルス感染症に関する水際対策の強化により、上陸拒否対象国からは特段の事情がない限り入国できない(上陸拒否対象国：152の国、地域(1月6日現在))。