

関西の観光統計について

～2023年11月分～



法務省出入国管理統計及び観光庁の宿泊統計調査に基づき、11月分の近畿運輸局管内(2府4県)の集計結果を取りまとめました。

2023年11月の関西への外国人入国者数は、665,189人(2019年同月比▲1.0%)となりました。

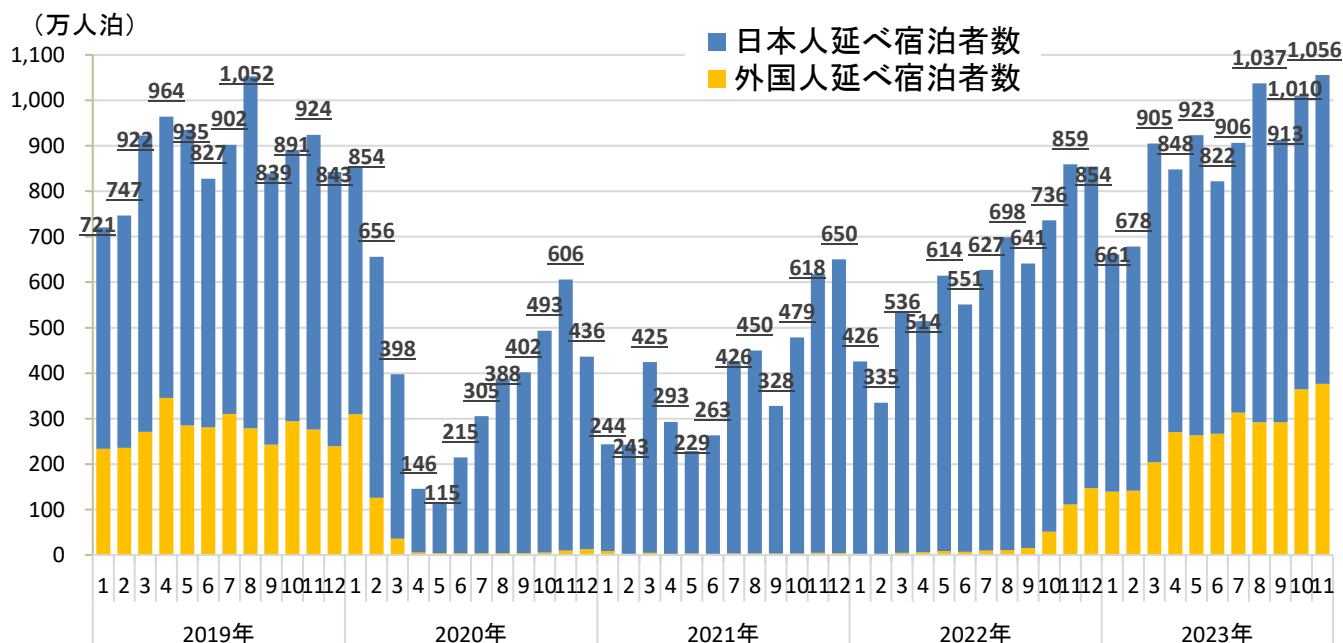
延べ宿泊者数は10,556,560人(2019年同月比+14.3%)、外国人延べ宿泊者数は3,767,540人(2019年同月比+36.4%)となりました。

【主な市場の入国者数】

●2023年11月入国者数

国・地域等	A 2019年 11月	B 2022年 11月	C 2023年 11月	(C/A-1)*100 2019年同月比 (%)	(C/B-1)*100 前年同月比 (%)
韓国	59,380	113,717	211,525	+256.2%	+86.0%
中国	270,334	4,509	102,678	▲62.0%	+2177.2%
台湾	94,577	27,171	104,098	+10.1%	+283.1%
香港	53,222	28,268	59,819	+12.4%	+111.6%
タイ	37,387	9,773	33,398	▲10.7%	+241.7%
アメリカ	20,371	6,271	19,266	▲5.4%	+207.2%
その他	136,953	57,556	134,405	▲1.9%	+133.5%
11月入国者数	672,224	247,265	665,189	▲1.0%	+169.0%

【近畿運輸局管内 延べ宿泊者数推移】



近畿運輸局観光部

■2023年11月

1.外国人入国者数【別紙 1-1、別紙 1-2、別紙 1-3、別紙 1-4】

近畿運輸局管内(以下、「管内」という)の外国人入国者数は、665,189人で、2019年同月比▲1.0%であった。また、関西国際空港を利用した外国人入国者数は、663,794人で、2019年同月比▲0.8%と同様に減少した。

2. 延べ宿泊者数【別紙 2-1、別紙 2-3、別紙 2-4、別紙2-5】

管内の延べ宿泊者数は、約1,056万人泊、2019年同月比+14.3%であった。管内の府県別では、京都府(+19.9%)、大阪府(+17.7%)、兵庫県(+13.4%)、奈良県(+5.2%) で増加、滋賀県(▲10.6%)、和歌山県(▲17.2%) は減少した。

3. 外国人延べ宿泊者数【別紙 2-2、別紙 2-3、別紙 2-4、別紙 2-5】

管内の外国人延べ宿泊者数は、約377万人泊、2019年同月比+36.4%であった。管内の府県別では、大阪府(+44.6%)、京都府(+34.2%)、和歌山県(+14.3%)、兵庫県(+3.7%)で増加、奈良県(▲11.5%)、滋賀県(▲16.6%) は減少した。

4. 外国人延べ宿泊者数の割合【別紙 2-3】

管内の延べ宿泊者数全体に占める外国人の割合は35.7%で2019年同月から5.8ポイント増加した。なお、全国は22.5%(2019年同月比4.2ポイント増加)であった。

5. 府県別国籍(出身地)別外国人延べ宿泊者数構成比【別紙 3-1、別紙 3-2】

管内では、韓国15%、中国14%、台湾11%、アメリカ10%、香港6%であった。管内の府県別では、滋賀県で台湾26%、香港12%、京都府でアメリカ、中国14%、台湾12%、大阪府で韓国21%、中国15%、兵庫県で中国17%、台湾16%、奈良県で中国23%、アメリカ12%、和歌山県で中国18%、香港、台湾17%となっている。

6. 客室稼働率【別紙 4-1、別紙 4-2、別紙 4-3、別紙4-4、別紙4-5】

管内各府県の客室稼働率では、大阪府(77.4%)が全国2位、京都府(71.5%)同5位、滋賀県(66.1%)同12位、兵庫県(63.5%)同16位、奈良県(59.2%)同28位、和歌山県(53.6%)同38位であった。

また、タイプ別にみるとリゾートホテルで奈良県(76.9%)が全国2位、シティホテルで奈良県(84.1%)が全国2位、簡易宿所で大阪府(56.9%)が全国1位、京都府(50.0%)が同2位となっている。

7. 参考資料

【参考①】 近畿運輸局管内延べ宿泊者数推移表

【参考②】 近畿運輸局管内客室稼働率推移表

【参考③】 主要国籍・地域別ブロック別外国人延べ宿泊者数の割合(2023年11月)

【参考④】 府県別延べ宿泊者数のブロック割合(2023年11月)

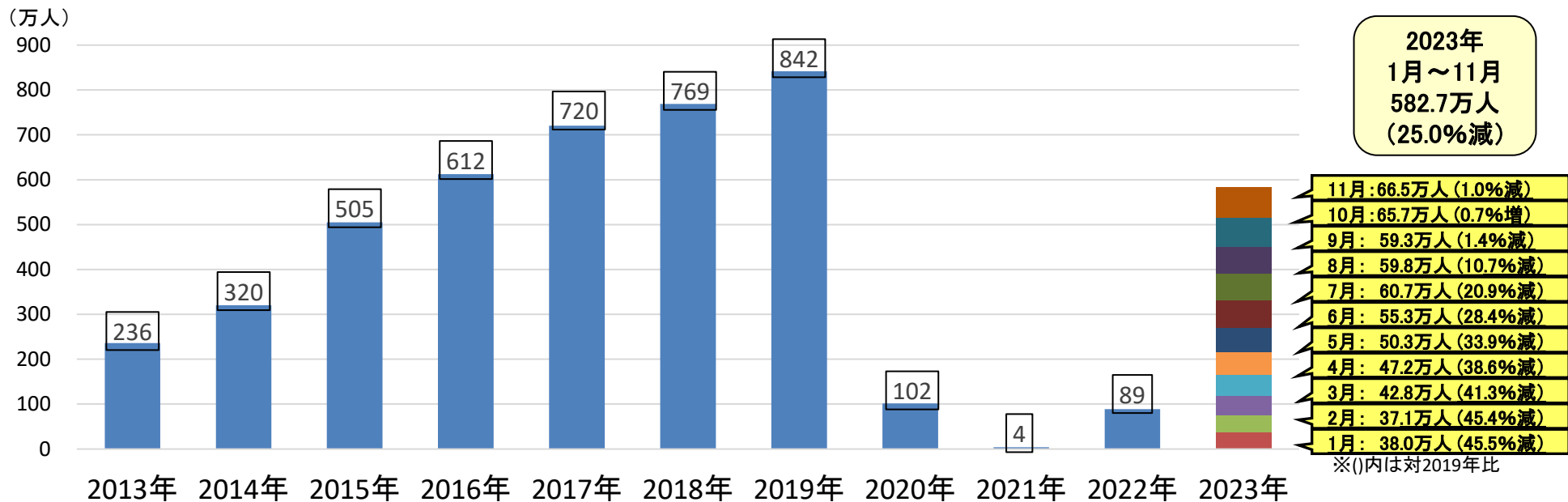
【参考⑤】 訪日外国人旅行者数の推移(2003年～2023年)

【参考⑥】 訪日外国人旅行者数(2023年12月推計値)

【参考⑦】 出国日本人数の推移

※ 数値は、法務省発表の出入国管理統計による確定値。※ 数値は、観光庁発表の宿泊旅行統計調査による。
※ 令和5年11月の宿泊旅行の数値は第2次速報、比較対象としている2019年(令和元年)同月の数値は確報値。
※ 従業者数10人未満の施設を含む。※ 国籍(出身地)別の数値は従業員数10人以上の施設。

【別紙1-1】近畿の外国人入国者数の推移



年	1月	2月	3月	4月	5月	6月	7月	8月	9月	10月	11月	12月	合計
2019	697,749	679,450	728,440	769,014	760,904	772,254	767,664	669,198	601,051	652,514	672,224	645,906	8,416,368※1
	2		4,740	5,946	12,876	10,442	13,881		4,606	11,934	4,677		69,104※2
	697,751	679,450	733,180	774,960	773,780	782,696	781,545	669,198	605,657	664,448	676,901	645,906	8,485,472※3
2022	3,497	3,499	10,285	21,616	27,162	23,463	25,189	34,311	41,456	116,659	247,265	331,606	886,008※1
													0※2
	3,497	3,499	10,285	21,616	27,162	23,463	25,189	34,311	41,456	116,659	247,265	331,606	886,008※3
2023	380,209	370,935	427,799	472,463	502,823	553,293	607,086	597,779	592,766	656,913	665,189		5,827,255※1
													0※2
	380,209	370,935	427,799	472,463	502,823	553,293	607,086	597,779	592,766	656,913	665,189		5,827,255※3
対2019年比 (増減)※	-45.5%	-45.4%	-41.3%	-38.6%	-33.9%	-28.4%	-20.9%	-10.7%	-1.4%	+0.7%	-1.0%		-25.0%※4
	-45.5%	-45.4%	-41.7%	-39.0%	-35.0%	-29.3%	-22.3%	-10.7%	-2.1%	-1.1%	-1.7%		-25.7%※5
対前年比 (増減)※	+10772.4%	+10501.2%	+4059.4%	+2085.7%	+1751.2%	+2258.2%	+2310.1%	+1642.2%	+1329.9%	+463.1%	+169.0%		+951.1%※4
	+10772.4%	+10501.2%	+4059.4%	+2085.7%	+1751.2%	+2258.2%	+2310.1%	+1642.2%	+1329.9%	+463.1%	+169.0%		+951.1%※5

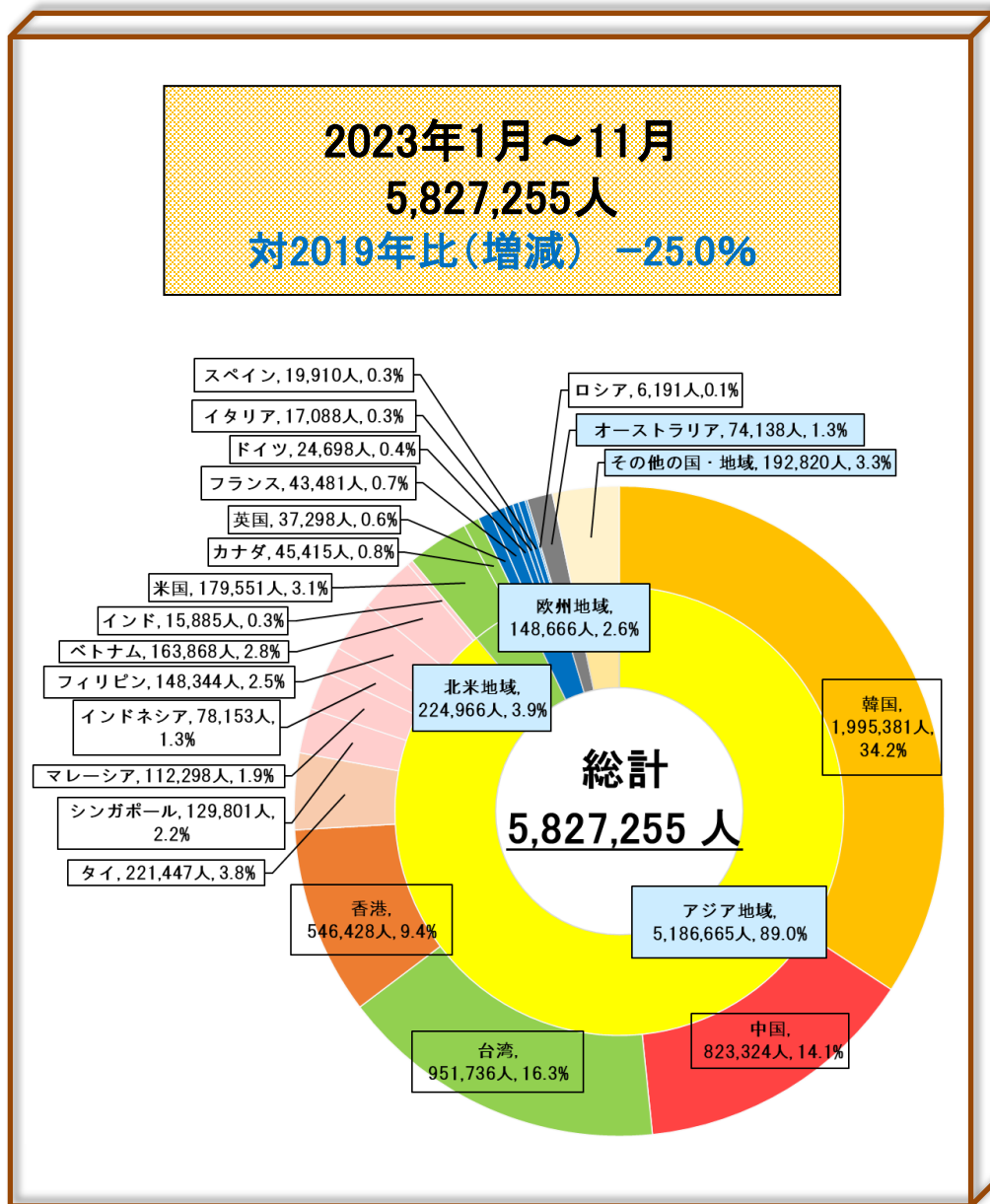
※1 外国人入国者数、※2 特例上陸数、※3 特例上陸を含む外国人入国者数、※4 外国人入国者数の比較、※5 特例上陸を含む入国者数の比較
 ・※対前年比(増減)及び対2019年比(増減)の合計欄は1月～11月の計で対比
 ・「特例上陸」には、2012.6からは一部クルーズ船の出入国管理及び難民認定法第14条による寄港地上陸、2015.1からは同法14条の2による船舶観光上陸を計上
 ・近畿の外国人入国者数とは、「関西空港、白浜空港、但馬空港、舞鶴港、大阪港、堺泉北港、神戸港、姫路港、尼崎西宮芦屋港、東播磨港、有田港、和歌山下津港」からの入国者数を指す

【別紙1-2】主要国・地域から近畿への外国人入国者数(2023年11月)

国・地域	2019年	2023年	伸率(%)	2019年	2023年	伸率(%)
	11月	11月		1月~11月	1月~11月	
韓国	59,380	211,525	+256.2%	1,455,603	1,995,381	+37.1%
中国	270,334	102,678	-62.0%	3,065,569	823,324	-73.1%
台湾	94,577	104,098	+10.1%	1,020,198	951,736	-6.7%
香港	53,222	59,819	+12.4%	542,676	546,428	+0.7%
タイ	37,387	33,398	-10.7%	274,447	221,447	-19.3%
シンガポール	17,238	25,298	+46.8%	91,661	129,801	+41.6%
マレーシア	20,944	17,689	-15.5%	129,829	112,298	-13.5%
インドネシア	7,805	8,231	+5.5%	74,747	78,153	+4.6%
フィリピン	22,678	16,821	-25.8%	171,676	148,344	-13.6%
ベトナム	12,580	15,472	+23.0%	139,636	163,868	+17.4%
インド	1,668	1,824	+9.4%	20,354	15,885	-22.0%
オーストラリア	8,409	8,968	+6.6%	86,240	74,138	-14.0%
米国	20,371	19,266	-5.4%	210,723	179,551	-14.8%
カナダ	4,882	4,085	-16.3%	53,006	45,415	-14.3%
英国	5,489	4,078	-25.7%	56,930	37,298	-34.5%
フランス	4,954	4,510	-9.0%	58,513	43,481	-25.7%
ドイツ	3,027	2,361	-22.0%	33,733	24,698	-26.8%
イタリア	1,842	1,679	-8.8%	23,291	17,088	-26.6%
スペイン	2,071	2,137	+3.2%	27,254	19,910	-26.9%
ロシア	910	1,047	+15.1%	9,057	6,191	-31.6%

* 上記の表には船舶観光上陸を含まない

* 近畿の外国人入国者数とは、「関西空港、白浜空港、但馬空港、舞鶴港、大阪港、堺泉北港、神戸港、姫路港、尼崎西宮芦屋港、東播磨港、有田港、和歌山下津港」からの入国者数を指す



【別紙1-3】港別外国人入国者数の推移(2023年11月)

単位:人

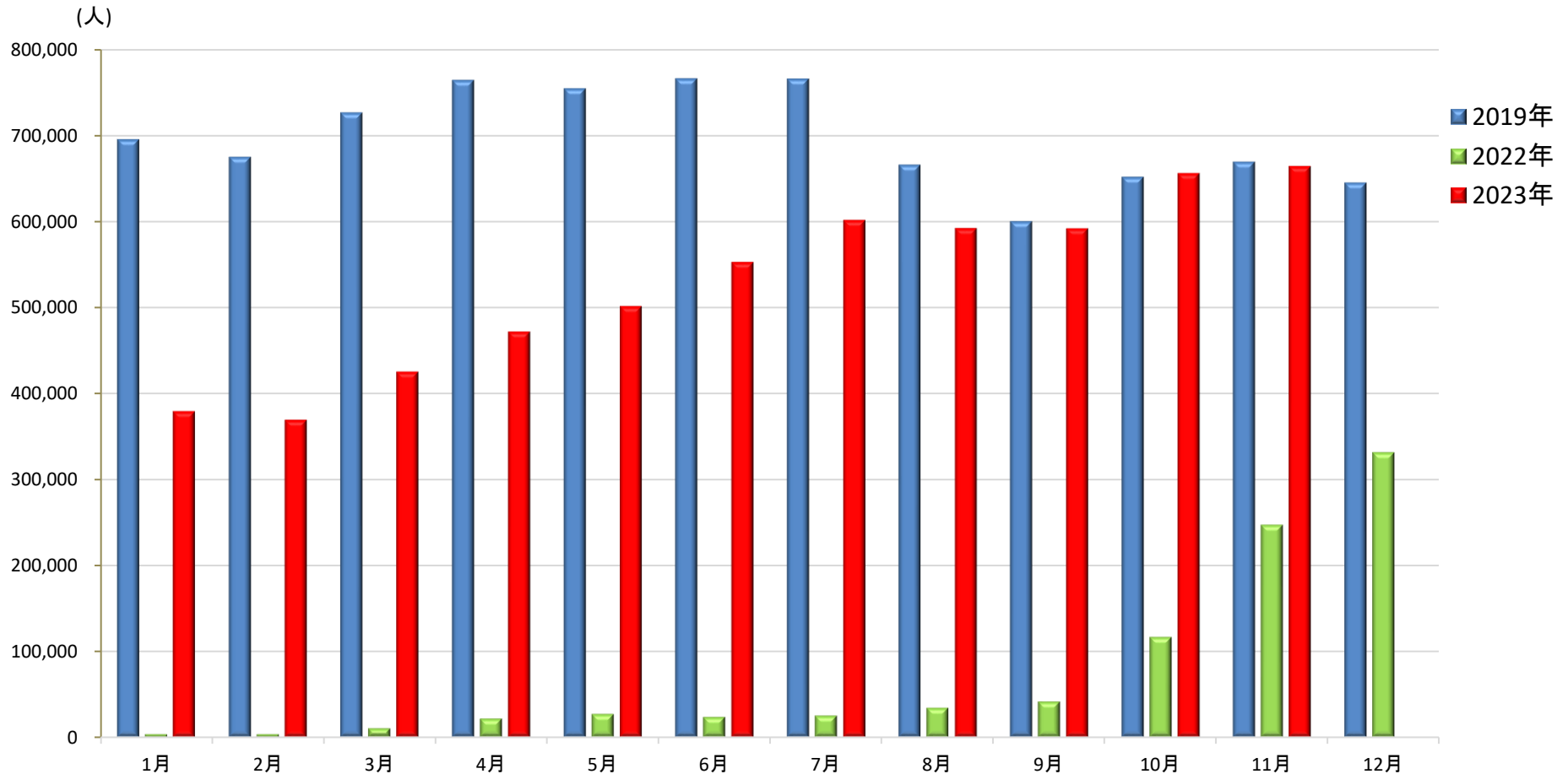
空港名簿		1月	2月	3月	4月	5月	6月	7月	8月	9月	10月	11月	12月	合計
全体	2023年	1,567,402	1,526,458	1,877,676	2,006,130	1,983,276	2,127,747	2,360,803	2,270,836	2,249,871	2,573,848	2,504,169		23,048,216
	2019年	2,702,560	2,581,770	2,752,194	2,885,456	2,742,819	2,753,983	2,824,777	2,425,830	2,209,000	2,441,612	2,384,737	2,482,441	31,187,179
	2019年比(増減)	-42.0%	-40.9%	-31.8%	-30.5%	-27.7%	-22.7%	-16.4%	-6.4%	+1.9%	+5.4%	+5.0%		-19.7%
	シェア	100.0%	100.0%	100.0%	100.0%	100.0%	100.0%	100.0%	100.0%	100.0%	100.0%	100.0%	100.0%	100.0%
新千歳空港	2023年	123,816	117,410	82,474	56,632	61,361	86,439	140,857	128,989	85,018	90,321	92,004		1,065,321
	2019年	202,631	191,766	141,670	116,293	139,523	155,971	189,385	129,238	82,580	101,296	99,467	182,617	1,732,437
	2019年比(増減)	-38.9%	-38.8%	-41.8%	-51.3%	-56.0%	-44.6%	-25.6%	-0.2%	+3.0%	-10.8%	-7.5%		-31.3%
	シェア	7.9%	7.7%	4.4%	2.8%	3.1%	4.1%	6.0%	5.7%	3.8%	3.5%	3.7%		4.6%
羽田空港	2023年	254,439	231,327	350,405	412,206	387,012	398,546	436,646	390,346	407,532	490,393	437,676		4,196,528
	2019年	352,942	330,877	375,408	401,024	361,183	356,790	375,236	330,730	328,180	369,464	346,839	359,405	4,288,078
	2019年比(増減)	-27.9%	-30.1%	-6.7%	+2.8%	+7.2%	+11.7%	+16.4%	+18.0%	+24.2%	+32.7%	+26.2%		+6.8%
	シェア	16.2%	15.2%	18.7%	20.5%	19.5%	18.7%	18.5%	17.2%	18.1%	19.1%	17.5%		18.2%
成田空港	2023年	501,711	502,757	668,377	654,834	632,606	661,492	707,227	677,245	678,433	782,684	749,311		7,216,677
	2019年	721,467	671,425	801,687	855,766	757,402	740,273	778,718	699,422	687,210	764,273	739,705	761,425	8,978,773
	2019年比(増減)	-30.5%	-25.1%	-16.6%	-23.5%	-16.5%	-10.6%	-9.2%	-3.2%	-1.3%	+2.4%	+1.3%		-12.2%
	シェア	32.0%	32.9%	35.6%	32.6%	31.9%	31.1%	30.0%	29.8%	30.2%	30.4%	29.9%		31.3%
中部空港	2023年	46,354	44,941	49,892	68,592	65,709	65,238	68,583	74,393	74,380	86,213	88,118		732,413
	2019年	130,377	133,028	132,166	160,282	158,754	161,320	167,830	156,212	135,066	149,804	144,424	147,191	1,776,454
	2019年比(増減)	-64.4%	-66.2%	-62.3%	-57.2%	-58.6%	-59.6%	-59.1%	-52.4%	-44.9%	-42.4%	-39.0%		-55.0%
	シェア	3.0%	2.9%	2.7%	3.4%	3.3%	3.1%	2.9%	3.3%	3.3%	3.3%	3.5%		3.2%
関西空港	2023年	379,297	369,193	425,326	471,893	501,210	552,494	601,249	591,857	591,611	655,578	663,794		5,803,502
	2019年	695,094	674,836	726,300	764,217	754,239	765,872	765,789	665,852	600,014	651,663	669,164	644,999	8,378,039
	2019年比(増減)	-45.4%	-45.3%	-41.4%	-38.3%	-33.5%	-27.9%	-21.5%	-11.1%	-1.4%	+0.6%	-0.8%		-25.0%
	シェア	24.2%	24.2%	22.7%	23.5%	25.3%	26.0%	25.5%	26.1%	26.3%	25.5%	26.5%		25.2%
福岡空港	2023年	197,348	191,334	200,410	200,649	200,296	216,205	225,316	229,712	222,533	251,570	260,684		2,396,057
	2019年	219,710	205,318	213,028	203,250	197,675	200,036	185,541	140,627	127,009	146,316	146,439	157,007	2,141,956
	2019年比(増減)	-10.2%	-6.8%	-5.9%	-1.3%	+1.3%	+8.1%	+21.4%	+63.3%	+75.2%	+71.9%	+78.0%		+20.7%
	シェア	12.6%	12.5%	10.7%	10.0%	10.1%	10.2%	9.5%	10.1%	9.9%	9.8%	10.4%		10.4%
那覇空港	2023年	45,708	43,848	51,914	59,888	63,202	67,868	79,947	71,452	79,337	78,691	77,093		718,948
	2019年	151,247	138,742	142,698	145,148	158,849	164,510	168,109	144,760	115,697	118,924	96,959	104,505	1,650,148
	2019年比(増減)	-69.8%	-68.4%	-63.6%	-58.7%	-60.2%	-58.7%	-52.4%	-50.6%	-31.4%	-33.8%	-20.5%		-53.5%
	シェア	2.9%	2.9%	2.8%	3.0%	3.2%	3.2%	3.4%	3.1%	3.5%	3.1%	3.1%		3.1%
その他	2023年	18,729	25,648	48,878	81,436	71,880	79,465	100,978	106,842	111,027	138,398	135,489		918,770
	2019年	229,092	235,778	219,237	239,476	215,194	209,211	194,169	158,989	133,244	139,872	141,740	125,292	2,241,294
	2019年比(増減)	-91.8%	-89.1%	-77.7%	-66.0%	-66.6%	-62.0%	-48.0%	-32.8%	-16.7%	-1.1%	-4.4%		-56.6%
	シェア	1.2%	1.7%	2.6%	4.1%	3.6%	3.7%	4.3%	4.7%	4.9%	5.4%	5.4%		4.0%

・※対2019年比(増減)の合計欄は1月～11月の計で対比

【別紙1-4】関西国際空港外国人入国者数の推移

	1月	2月	3月	4月	5月	6月	7月	8月	9月	10月	11月	12月	計
2019年	695,094	674,836	726,300	764,217	754,239	765,872	765,789	665,852	600,014	651,663	669,164	644,999	8,378,039
2022年	3,497	3,499	10,284	21,616	27,161	23,463	25,189	34,311	41,456	116,657	247,089	331,248	885,470
2023年	379,297	369,193	425,326	471,893	501,210	552,494	601,249	591,857	591,611	655,578	663,794		5,803,502
対2019年比 (増減)※	-45.4%	-45.3%	-41.4%	-38.3%	-33.5%	-27.9%	-21.5%	-11.1%	-1.4%	+0.6%	-0.8%		-25.0%
対前年比 (増減)※	+10746.4%	+10451.4%	+4035.8%	+2083.1%	+1745.3%	+2254.7%	+2287.0%	+1625.0%	+1327.1%	+462.0%	+168.6%		+947.1%

※対2019年比(増減)の合計欄は1月～11月の計で対比



延べ宿泊者数(2023年11月)

単位:人泊

府県別等	1月	2月	3月	4月	5月	6月	7月	8月	9月	10月	11月	12月	合計	
滋賀県	2023年	262,650	257,220	374,040	348,790	363,820	295,070	389,660	498,300	368,770	384,490	401,460	3,944,270	
	2019年	290,440	304,360	426,020	472,950	476,860	368,370	433,930	633,320	410,090	393,210	448,960	357,640	5,016,150
	2019年比(増減)	-9.6%	-15.5%	-12.2%	-26.3%	-23.7%	-19.9%	-10.2%	-21.3%	-10.1%	-2.2%	-10.6%		-15.3%
京都府	2023年	1,807,960	1,779,950	2,681,000	2,806,930	2,841,200	2,525,890	2,548,270	2,764,210	2,710,490	3,132,180	3,389,810	28,987,890	
	2019年	1,987,960	2,030,200	2,684,290	3,070,530	2,901,030	2,449,910	2,464,370	2,714,820	2,455,280	2,777,070	2,826,280	2,387,820	30,749,560
	2019年比(増減)	-9.1%	-12.3%	-0.1%	-8.6%	-2.1%	+3.1%	+3.4%	+1.8%	+10.4%	+12.8%	+19.9%		+2.2%
大阪府	2023年	3,057,360	3,286,390	4,035,400	3,646,100	4,119,880	3,778,360	4,256,170	4,727,750	4,235,760	4,708,450	4,706,530	44,558,150	
	2019年	3,390,460	3,560,450	4,077,640	4,129,800	3,985,060	3,841,860	4,181,610	4,570,020	3,768,840	3,975,350	3,997,170	3,949,260	47,427,520
	2019年比(増減)	-9.8%	-7.7%	-1.0%	-11.7%	+3.4%	-1.7%	+1.8%	+3.5%	+12.4%	+18.4%	+17.7%		+2.5%
兵庫県	2023年	1,016,390	999,860	1,326,770	1,155,060	1,289,500	1,110,250	1,226,440	1,558,650	1,247,250	1,262,890	1,376,870	13,569,930	
	2019年	1,057,540	1,099,210	1,339,240	1,224,250	1,218,170	1,041,370	1,216,770	1,621,420	1,120,280	1,112,570	1,213,670	1,152,690	14,417,180
	2019年比(増減)	-3.9%	-9.0%	-0.9%	-5.7%	+5.9%	+6.6%	+0.8%	-3.9%	+11.3%	+13.5%	+13.4%		+2.3%
奈良県	2023年	164,570	171,210	201,460	202,930	246,550	197,630	224,910	259,730	212,700	247,610	269,750	2,399,050	
	2019年	143,250	143,220	225,210	270,870	295,820	218,230	233,290	298,450	218,760	230,770	256,320	192,130	2,726,320
	2019年比(増減)	+14.9%	+19.5%	-10.5%	-25.1%	-16.7%	-9.4%	-3.6%	-13.0%	-2.8%	+7.3%	+5.2%		-5.3%
和歌山県	2023年	301,040	288,140	427,270	320,060	373,100	313,140	419,160	564,610	353,600	365,820	412,130	4,138,070	
	2019年	335,700	330,270	470,220	467,760	472,770	354,040	489,980	686,040	416,690	417,770	497,460	385,630	5,324,330
	2019年比(増減)	-10.3%	-12.8%	-9.1%	-31.6%	-21.1%	-11.6%	-14.5%	-17.7%	-15.1%	-12.4%	-17.2%		-16.2%
近畿管内	2023年	6,609,980	6,782,760	9,045,940	8,479,870	9,234,050	8,220,350	9,064,610	10,373,240	9,128,570	10,101,450	10,556,560	97,597,380	
	2019年	7,205,350	7,467,710	9,222,620	9,636,160	9,349,700	8,273,780	9,019,950	10,524,060	8,389,940	8,906,740	9,239,840	8,425,180	105,661,030
	2019年比(増減)	-8.3%	-9.2%	-1.9%	-12.0%	-1.2%	-0.6%	+0.5%	-1.4%	+8.8%	+13.4%	+14.3%		+0.4%
関東管内	2023年	12,831,410	12,878,570	16,087,760	14,985,810	15,231,400	14,674,250	16,276,860	18,395,610	15,640,600	16,887,350	16,467,130	170,356,750	
	2019年	12,159,590	12,188,490	14,908,200	14,926,080	14,392,600	13,052,500	14,723,010	17,409,370	14,298,930	14,257,520	14,304,790	14,490,740	171,111,820
	2019年比(増減)	+5.5%	+5.7%	+7.9%	+0.4%	+5.8%	+12.4%	+10.6%	+5.7%	+9.4%	+18.4%	+15.1%		+8.8%
東京都	2023年	6,533,230	6,646,220	7,849,200	8,088,620	7,874,610	8,015,280	8,455,210	8,869,420	8,208,220	9,112,330	8,542,620	88,194,960	
	2019年	5,720,130	5,722,490	6,690,740	7,053,330	6,555,570	6,137,790	6,779,110	7,066,900	6,596,800	6,932,910	6,697,010	7,028,940	78,981,720
	2019年比(増減)	+14.2%	+16.1%	+17.3%	+14.7%	+20.1%	+30.6%	+24.7%	+25.5%	+24.4%	+31.4%	+27.6%		+22.6%
全国	2023年	39,494,940	41,139,780	50,678,060	45,539,500	49,258,420	45,325,030	52,543,200	61,023,920	50,318,010	53,777,550	52,918,750	542,017,160	
	2019年	42,684,710	43,539,370	51,147,600	50,718,730	51,402,690	45,810,390	51,780,530	63,234,040	48,761,240	50,052,850	49,659,370	47,129,960	595,921,480
	2019年比(増減)	-7.5%	-5.5%	-0.9%	-10.2%	-4.2%	-1.1%	+1.5%	-3.5%	+3.2%	+7.4%	+6.6%		-1.2%

・※対2019年比(増減)の合計欄は1月~11月の計で対比

(※関東管内=東京都、神奈川県、埼玉県、千葉県、茨城県、栃木県、群馬県、山梨県)

出典:観光庁「宿泊旅行統計調査報告」より近畿運輸局が作成

【別紙2-2】

外国人延べ宿泊者数(2023年11月)

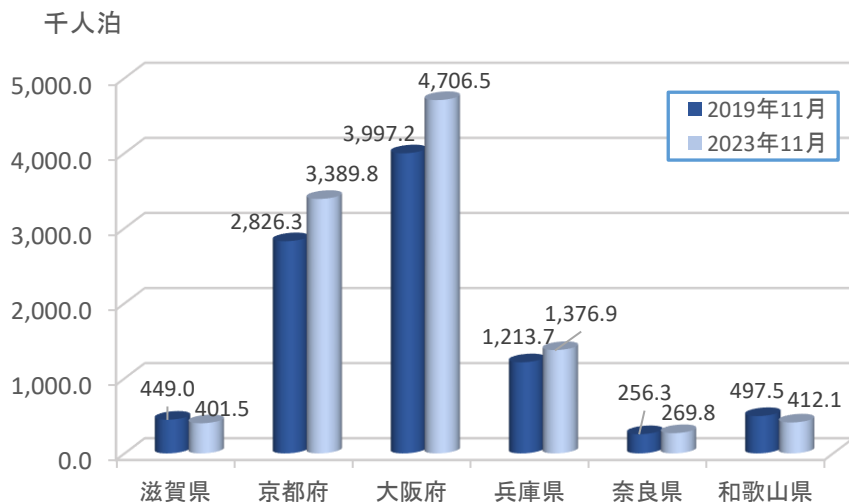
単位:人泊

府県別等		1月	2月	3月	4月	5月	6月	7月	8月	9月	10月	11月	12月	合計
滋賀県	2023年	21,120	16,560	16,980	17,650	13,820	14,190	18,990	20,370	20,980	32,080	34,080		226,820
	2019年	27,200	38,650	40,960	52,900	37,590	32,460	34,300	26,610	26,960	34,530	40,850	30,870	423,880
	2019年比(増減)	-22.4%	-57.2%	-58.5%	-66.6%	-63.2%	-56.3%	-44.6%	-23.4%	-22.2%	-7.1%	-16.6%		-42.3%
京都府	2023年	444,910	411,250	820,640	1,209,180	990,340	975,890	1,136,360	1,041,810	1,124,210	1,417,920	1,466,170		11,038,680
	2019年	737,800	743,770	988,880	1,440,230	1,034,240	985,500	1,066,820	1,036,180	921,610	1,178,960	1,092,710	798,350	12,025,050
	2019年比(増減)	-39.7%	-44.7%	-17.0%	-16.0%	-4.2%	-1.0%	+6.5%	+0.5%	+22.0%	+20.3%	+34.2%		-1.7%
大阪府	2023年	846,840	911,430	1,074,960	1,305,630	1,470,150	1,542,410	1,812,690	1,704,020	1,615,710	2,001,520	2,040,800		16,326,160
	2019年	1,411,170	1,387,100	1,449,930	1,681,340	1,538,420	1,572,720	1,759,470	1,521,170	1,291,960	1,496,590	1,411,200	1,405,110	17,926,180
	2019年比(増減)	-40.0%	-34.3%	-25.9%	-22.3%	-4.4%	-1.9%	+3.0%	+12.0%	+25.1%	+33.7%	+44.6%		-1.2%
兵庫県	2023年	57,330	52,930	72,010	102,300	91,950	78,110	80,660	74,550	85,590	111,640	113,690		920,760
	2019年	106,400	123,220	134,640	129,770	118,310	120,980	125,190	99,880	94,210	115,150	109,630	89,470	1,366,850
	2019年比(増減)	-46.1%	-57.0%	-46.5%	-21.2%	-22.3%	-35.4%	-35.6%	-25.4%	-9.1%	-3.0%	+3.7%		-27.9%
奈良県	2023年	9,310	7,020	22,200	25,550	28,660	21,140	31,600	32,650	26,430	32,900	39,140		276,600
	2019年	28,490	31,560	39,920	65,890	51,090	44,860	59,240	53,170	41,650	44,860	44,250	30,320	535,300
	2019年比(増減)	-67.3%	-77.8%	-44.4%	-61.2%	-43.9%	-52.9%	-46.7%	-38.6%	-36.5%	-26.7%	-11.5%		-45.2%
和歌山県	2023年	16,130	14,990	36,160	46,470	38,580	33,710	52,030	46,550	49,660	48,100	73,660		456,040
	2019年	26,220	37,340	56,390	83,430	68,600	53,950	60,900	49,330	50,100	70,020	64,430	37,750	658,460
	2019年比(増減)	-38.5%	-59.9%	-35.9%	-44.3%	-43.8%	-37.5%	-14.6%	-5.6%	-0.9%	-31.3%	+14.3%		-26.5%
近畿管内	2023年	1,395,630	1,414,180	2,042,970	2,706,790	2,633,510	2,665,460	3,132,320	2,919,950	2,922,580	3,644,160	3,767,540		29,245,090
	2019年	2,337,300	2,361,640	2,710,720	3,453,560	2,848,250	2,810,470	3,105,910	2,786,340	2,426,490	2,940,110	2,763,070	2,391,860	32,935,720
	2019年比(増減)	-40.3%	-40.1%	-24.6%	-21.6%	-7.5%	-5.2%	+0.9%	+4.8%	+20.4%	+23.9%	+36.4%		-4.3%
関東管内	2023年	2,640,370	2,590,760	3,585,860	4,412,070	3,935,680	4,366,550	4,917,650	4,483,450	4,510,020	5,435,960	5,020,340		45,898,710
	2019年	2,861,040	2,785,580	3,417,450	4,107,000	3,390,800	3,373,300	3,749,750	3,347,140	3,131,040	3,675,880	3,380,370	3,317,460	40,536,810
	2019年比(増減)	-7.7%	-7.0%	+4.9%	+7.4%	+16.1%	+29.4%	+31.1%	+33.9%	+44.0%	+47.9%	+48.5%		+23.3%
東京都	2023年	2,205,220	2,189,530	3,032,610	3,595,080	3,317,990	3,671,020	4,116,960	3,755,730	3,860,080	4,545,380	4,152,190		38,441,790
	2019年	2,105,750	1,962,300	2,490,890	2,977,690	2,435,160	2,420,180	2,635,270	2,398,610	2,315,840	2,696,780	2,447,940	2,464,250	29,350,660
	2019年比(増減)	+4.7%	+11.6%	+21.7%	+20.7%	+36.3%	+51.7%	+56.2%	+56.6%	+66.7%	+68.5%	+69.6%		+43.0%
全国	2023年	6,058,130	5,929,850	7,547,120	9,519,560	8,765,940	9,339,670	10,814,130	10,095,050	9,819,470	12,258,920	11,885,770		102,033,610
	2019年	9,208,780	9,276,270	9,515,070	11,284,480	9,727,570	9,586,990	10,801,410	9,486,460	8,260,400	10,262,020	9,064,070	9,182,820	115,656,340
	2019年比(増減)	-34.2%	-36.1%	-20.7%	-15.6%	-9.9%	-2.6%	+0.1%	+6.4%	+18.9%	+19.5%	+31.1%		-4.2%

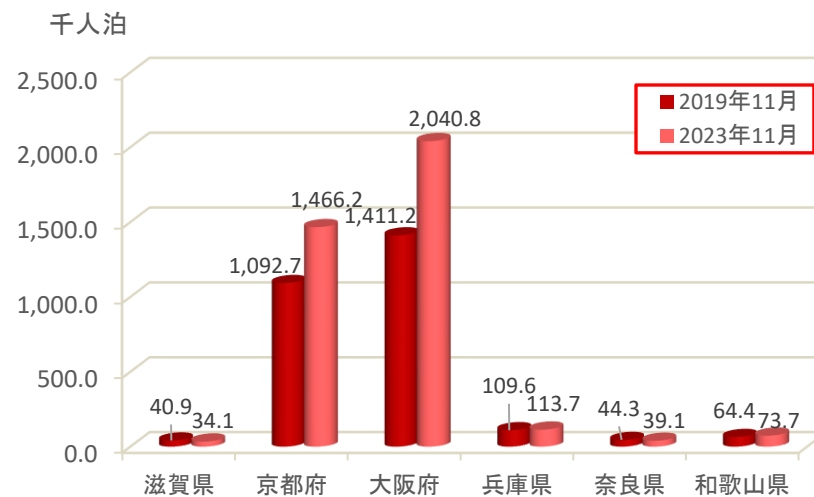
※対2019年比(増減)の合計欄は1月～11月の計で対比

【別紙2-3】延べ宿泊者数・外国人延べ宿泊者数

延べ宿泊者数(近畿管内府県別)



外国人延べ宿泊者数(近畿管内府県別)

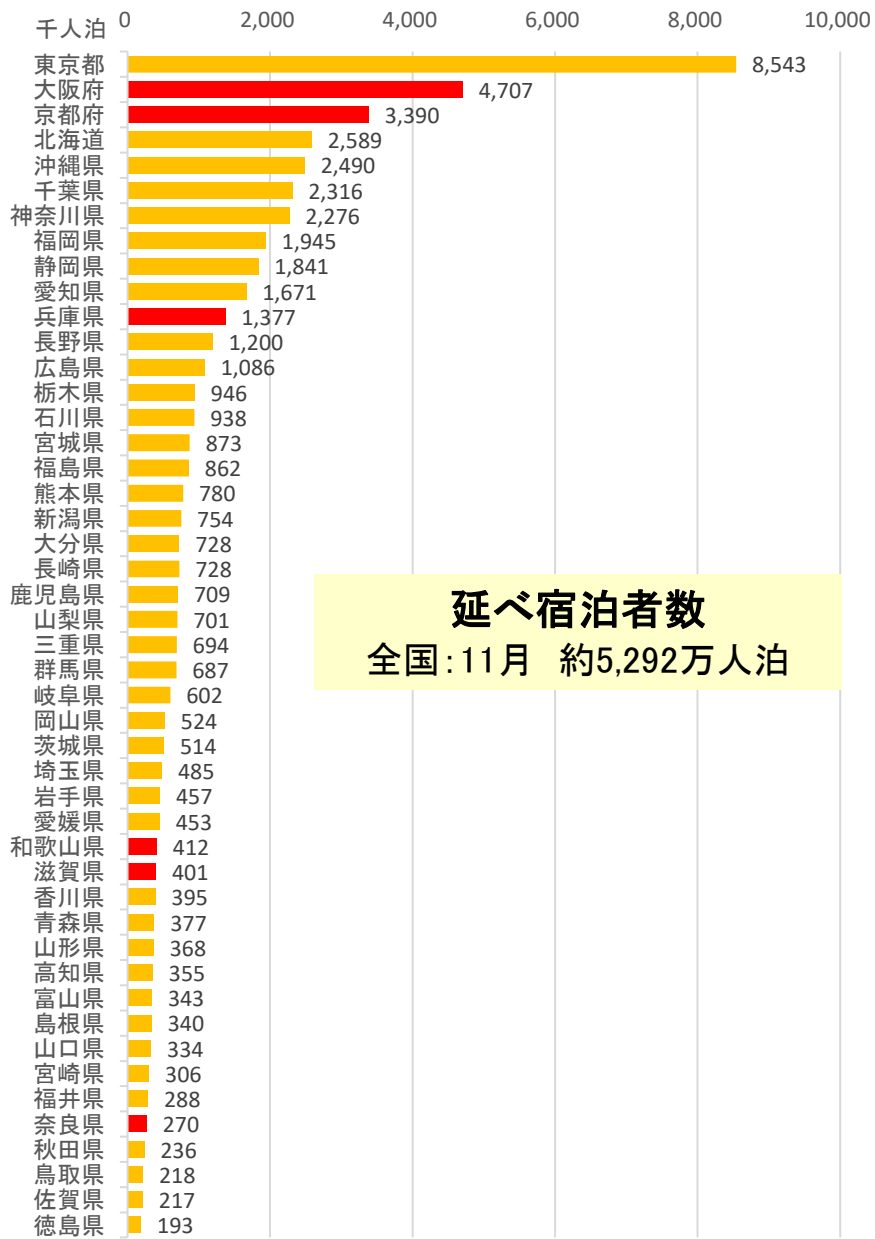


延べ宿泊者数全体に占める外国人延べ宿泊者数の割合(2023年11月)

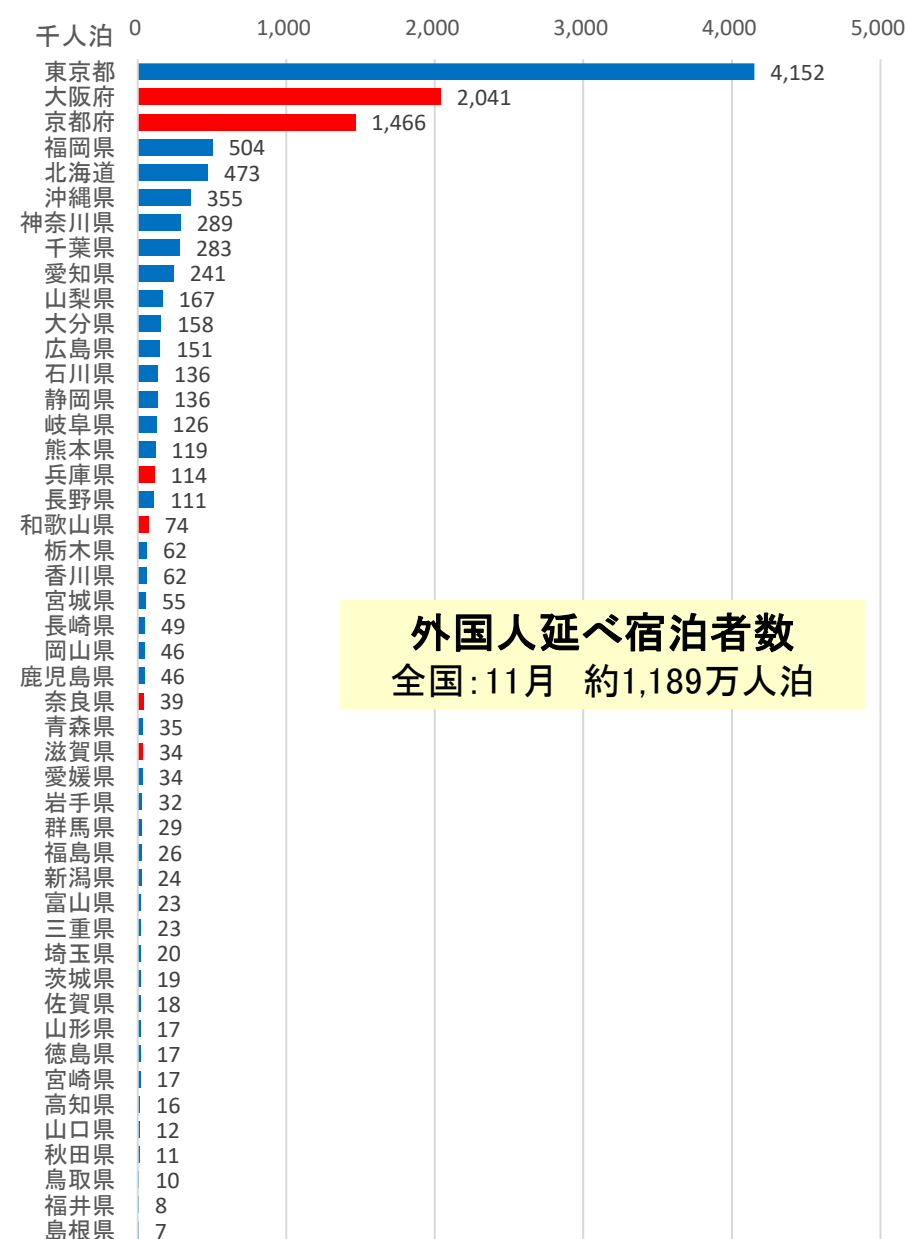
単位:千人泊

府県別	①全延べ宿泊者数			②外国人延べ宿泊者数			外国人比率	
	2019年	2023年	伸び率	2019年	2023年	伸び率	2019年	2023年
滋賀県	449.0	401.5	-10.6%	40.9	34.1	-16.6%	9.1%	8.5%
京都府	2,826.3	3,389.8	+19.9%	1,092.7	1,466.2	+34.2%	38.7%	43.3%
大阪府	3,997.2	4,706.5	+17.7%	1,411.2	2,040.8	+44.6%	35.3%	43.4%
兵庫県	1,213.7	1,376.9	+13.4%	109.6	113.7	+3.7%	9.0%	8.3%
奈良県	256.3	269.8	+5.2%	44.3	39.1	-11.5%	17.3%	14.5%
和歌山県	497.5	412.1	-17.2%	64.4	73.7	+14.3%	13.0%	17.9%
近畿管内計	9,239.8	10,556.6	+14.3%	2,763.1	3,767.5	+36.4%	29.9%	35.7%
関東管内計	14,304.8	16,467.1	+15.1%	3,380.4	5,020.3	+48.5%	23.6%	30.5%
東京都	6,697.0	8,542.6	+27.6%	2,447.9	4,152.2	+69.6%	36.6%	48.6%
全国	49,659.4	52,918.8	+6.6%	9,064.1	11,885.8	+31.1%	18.3%	22.5%

出典:観光庁「宿泊旅行統計調査報告」より近畿運輸局が作成(※関東管内=東京都、神奈川県、埼玉県、千葉県、茨城県、栃木県、群馬県、山梨県)



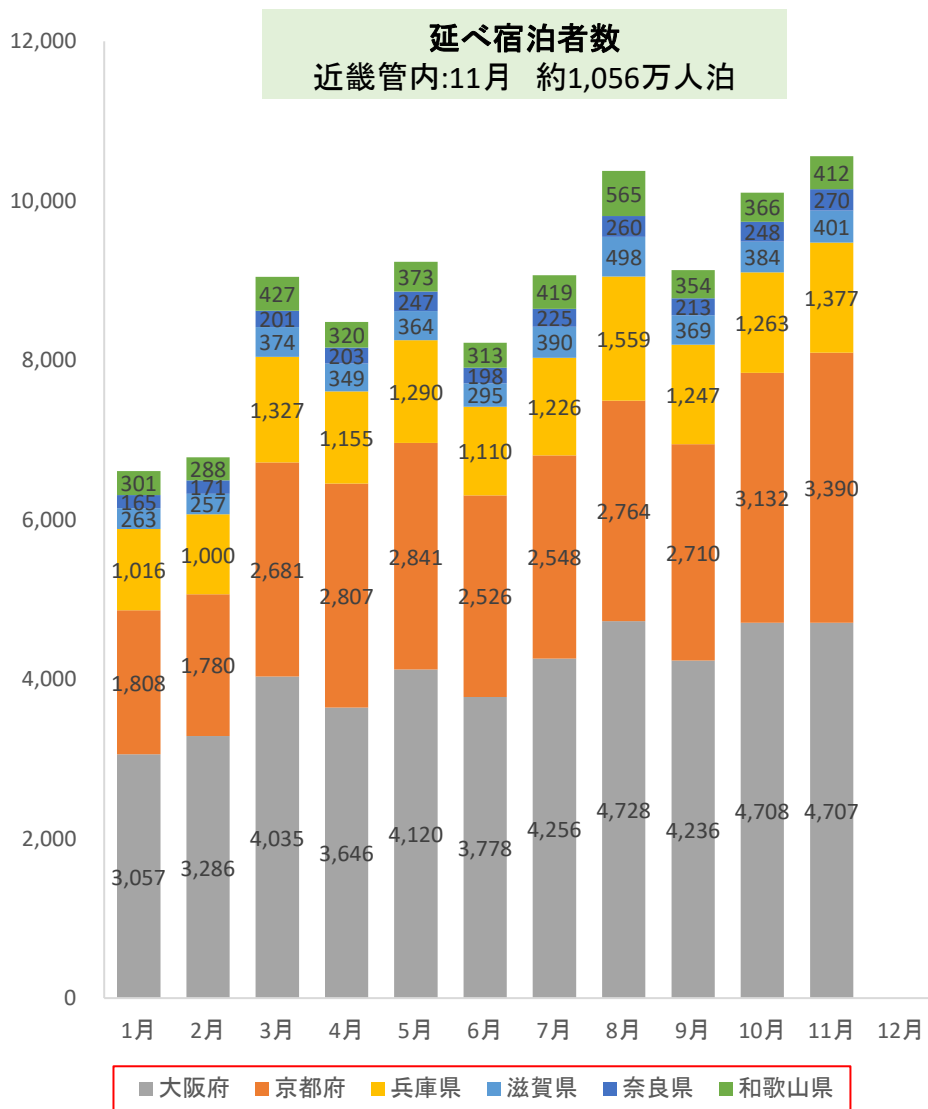
延べ宿泊者数
 全国:11月 約5,292万人泊



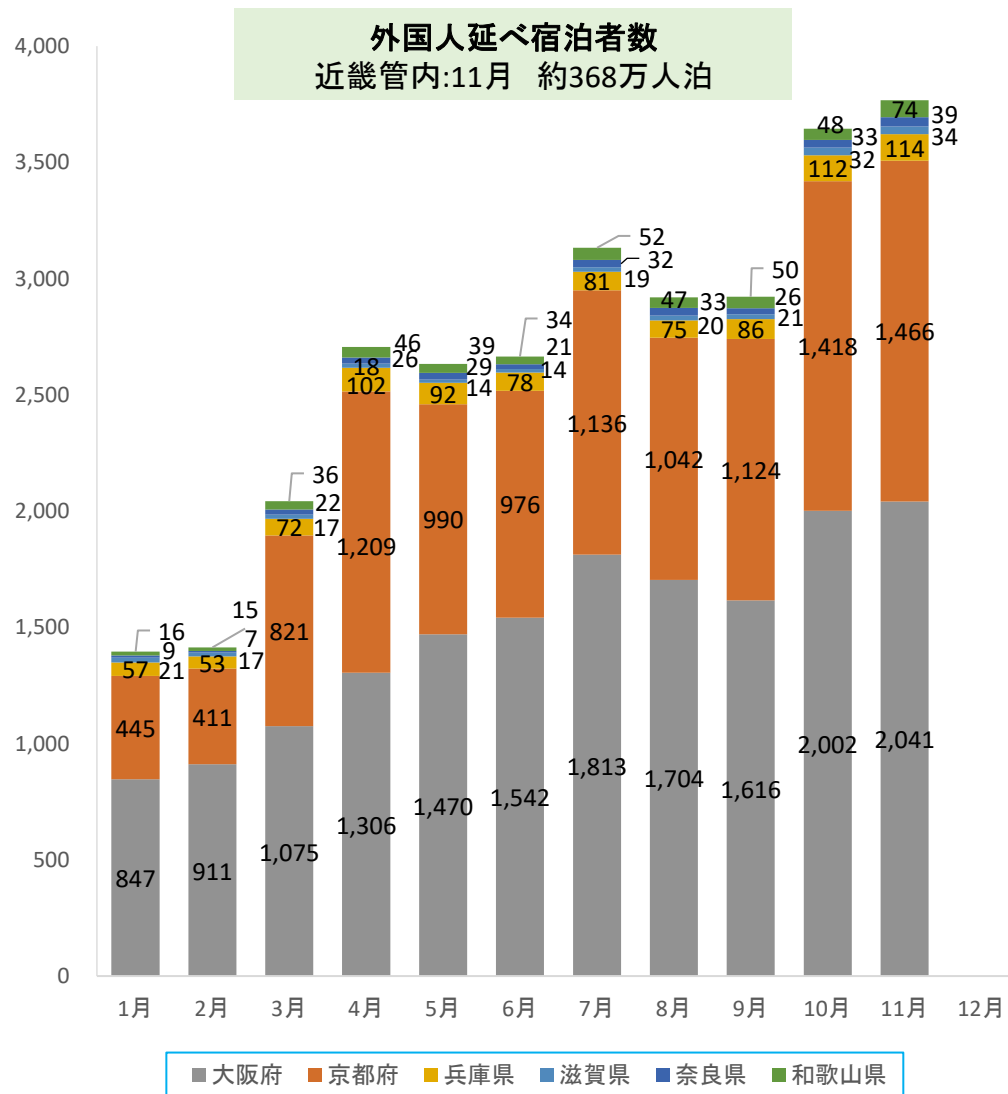
外国人延べ宿泊者数
 全国:11月 約1,189万人泊

【別紙2-5】近畿運輸局管内延べ宿泊者数・外国人延べ宿泊者数(2023年11月)

千人泊 **【近畿運輸局管内府県別延べ宿泊者数推移】**

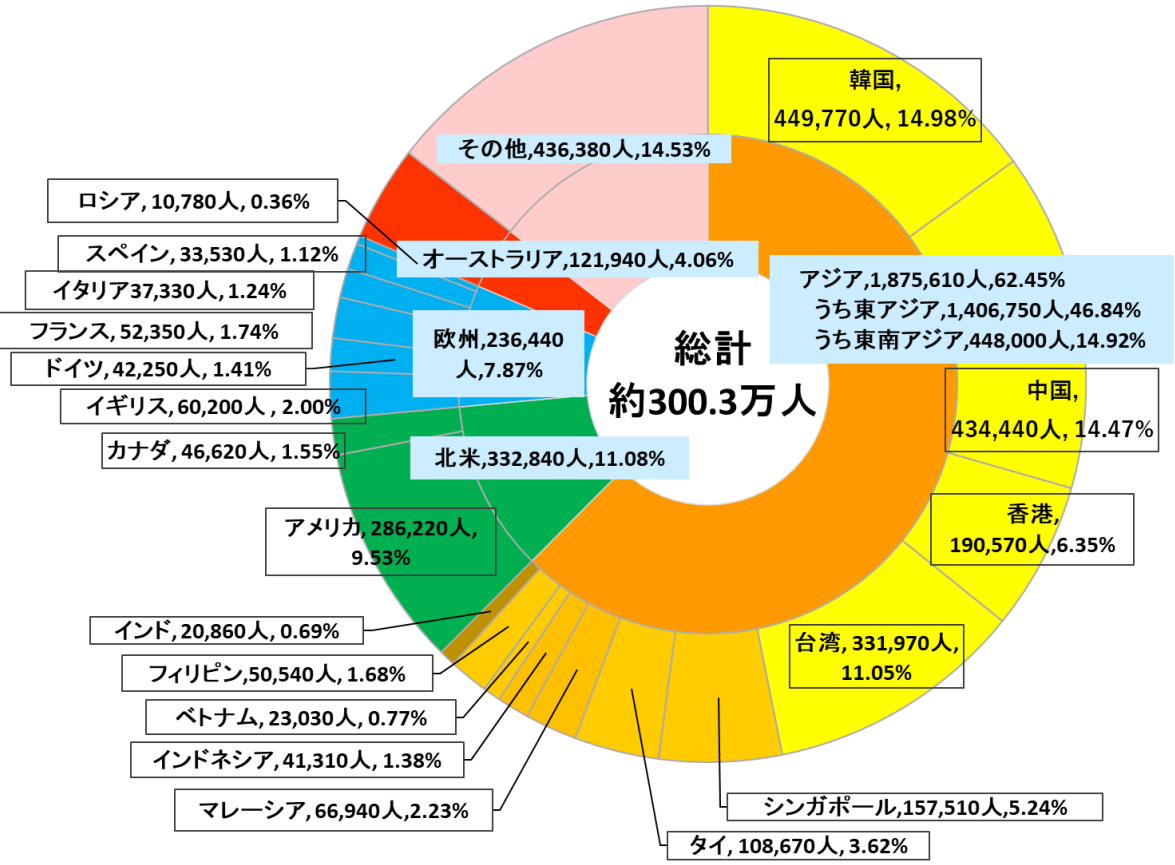


千人泊 **【近畿運輸局管内府県別延べ外国人宿泊者数推移】**

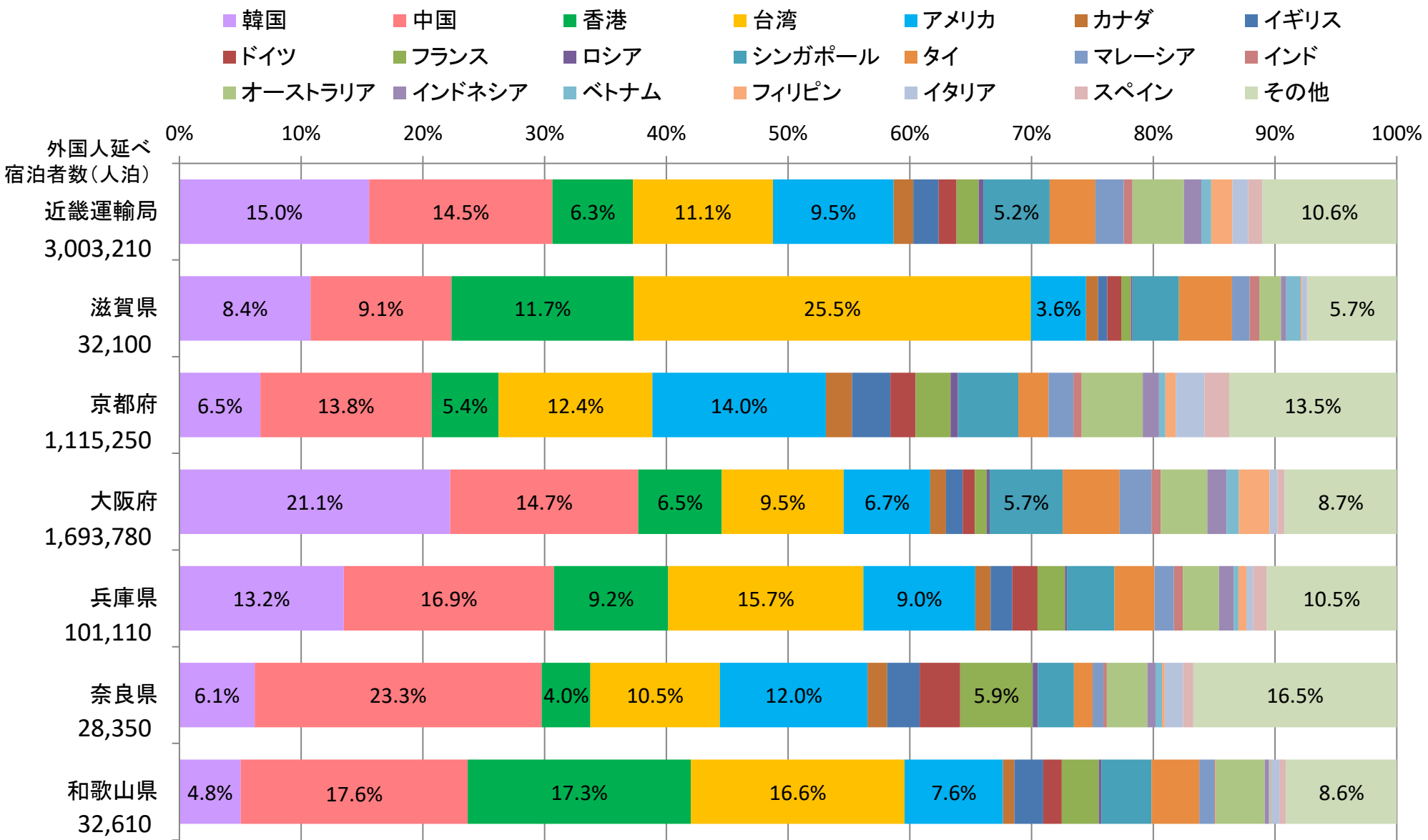


○ 国籍(出身地)別外国人延べ宿泊者数は、第1位が韓国で、第2位が中国、第3位が台湾、第4位がアメリカ、第5位が香港で上位5カ国で全体の約56%を占める。

順位	国籍(出身地)	人泊	シェア	2019年比
第1位	韓国	449,770	14.98%	+548.6%
第2位	中国	434,440	14.47%	-44.3%
第3位	台湾	331,970	11.05%	+37.3%
第4位	アメリカ	286,220	9.53%	+84.0%
第5位	香港	190,570	6.35%	+18.2%
第6位	シンガポール	157,510	5.24%	+101.3%
第7位	オーストラリア	121,940	4.06%	+67.7%
第8位	タイ	108,670	3.62%	+17.3%
第9位	マレーシア	66,940	2.23%	+56.9%
第10位	イギリス	60,200	2.00%	+33.9%
第11位	フランス	52,350	1.74%	+33.0%
第12位	フィリピン	50,540	1.68%	+36.3%
第13位	カナダ	46,620	1.55%	+49.4%
第14位	ドイツ	42,250	1.41%	+48.3%
第15位	インドネシア	41,310	1.38%	+67.3%
第16位	イタリア	37,330	1.24%	+75.3%
第17位	スペイン	33,530	1.12%	+44.7%
第18位	ベトナム	23,030	0.77%	+14.2%
第19位	インド	20,860	0.69%	+115.9%
第20位	ロシア	10,780	0.36%	-2.7%
	その他	436,380	14.53%	+65.2%
		3,003,210	100.00%	+33.5%



出典: 観光庁「宿泊旅行統計調査報告」より近畿運輸局が作成
 [泊数は従業員数10人以上の宿泊施設の調査から算出。]



出典:観光庁「宿泊旅行統計調査報告」より近畿運輸局が作成
〔泊数は従業員数10人以上の宿泊施設の調査から算出。〕

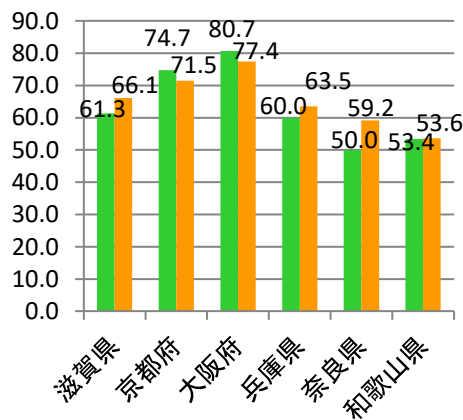
【別紙 4-1】 客室稼働率(2019年同月比較)(2023年11月)

	全体			旅館			リゾートホテル			ビジネスホテル			シティホテル			簡易宿所		
	2019年	2023年	順位	2019年	2023年	順位	2019年	2023年	順位	2019年	2023年	順位	2019年	2023年	順位	2019年	2023年	順位
	稼働率 (%)	稼働率 (%)		稼働率 (%)	稼働率 (%)		稼働率 (%)	稼働率 (%)		稼働率 (%)	稼働率 (%)		稼働率 (%)	稼働率 (%)		稼働率 (%)	稼働率 (%)	
滋賀県	61.3	66.1	12	38.4	54.2	10	70.6	66.9	13	77.1	77.9	18	88.0	72.6	28	15.7	18.7	29
京都府	74.7	71.5	5	51.1	59.1	4	71.9	67.9	9	87.3	79.8	10	85.4	77.7	16	55.2	50.0	2
大阪府	80.7	77.4	2	36.8	47.1	18	88.4	75.8	4	82.0	78.9	14	85.9	79.1	13	64.9	56.9	1
兵庫県	60.0	63.5	16	40.8	47.9	16	62.7	60.3	19	82.8	79.9	9	78.3	71.5	29	17.5	19.5	25
奈良県	50.0	59.2	28	35.7	40.7	26	85.8	76.9	2	71.6	71.5	32	85.2	84.1	2	23.9	29.9	10
和歌山県	53.4	53.6	38	42.2	46.5	19	56.7	57.6	24	80.1	72.7	29	85.3	75.5	20	26.5	29.0	12
近畿管内計	71.9	71.2	-	42.7	50.8	-	71.2	66.1	-	82.7	78.9	-	84.9	77.9	-	46.5	43.1	-
関東管内計	73.2	69.3	-	45.2	44.5	-	71.8	68.1	-	84.0	81.2	-	86.7	78.7	-	40.8	32.4	-
全国	65.6	63.4	-	41.9	42.1	-	57.5	55.4	-	79.9	76.7	-	82.5	75.7	-	34.3	27.7	-

〔稼働率の単位は%、順位は都道府県順位〕

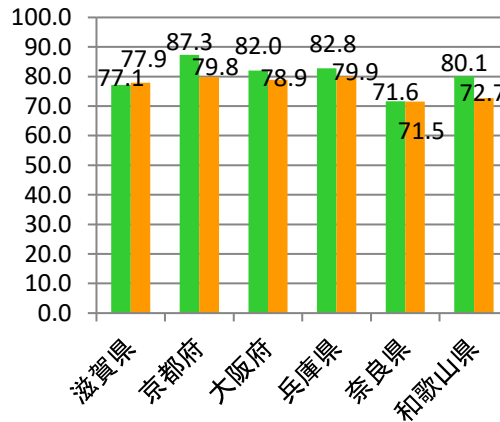
客室稼働率【全体】

■ 2019年11月 ■ 2023年11月



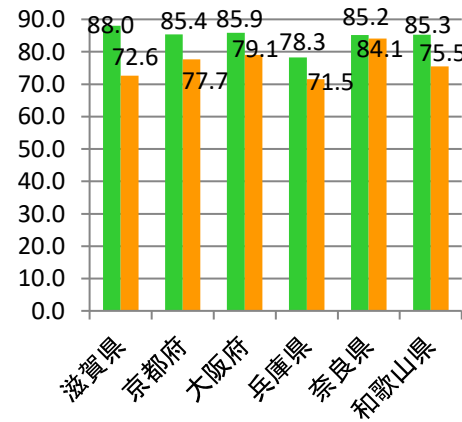
客室稼働率【ビジネスホテル】

■ 2019年11月 ■ 2023年11月



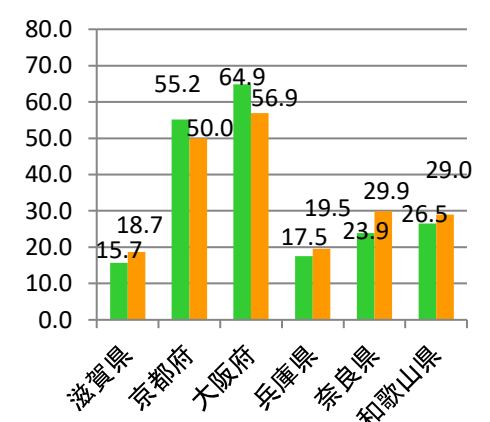
客室稼働率【シティホテル】

■ 2019年11月 ■ 2023年11月



客室稼働率【簡易宿所】

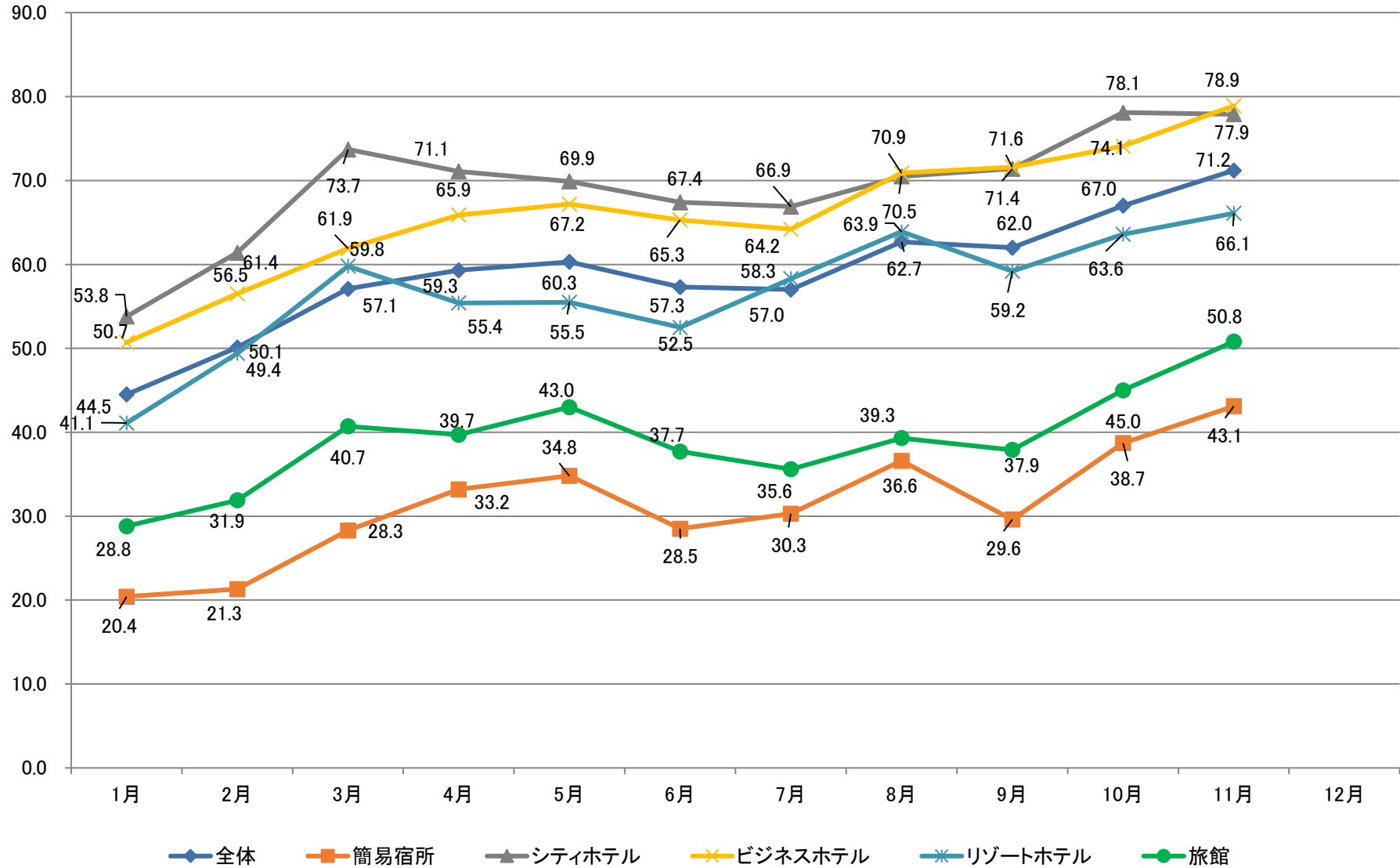
■ 2019年11月 ■ 2023年11月



出典：観光庁「宿泊旅行統計調査報告」より近畿運輸局が作成

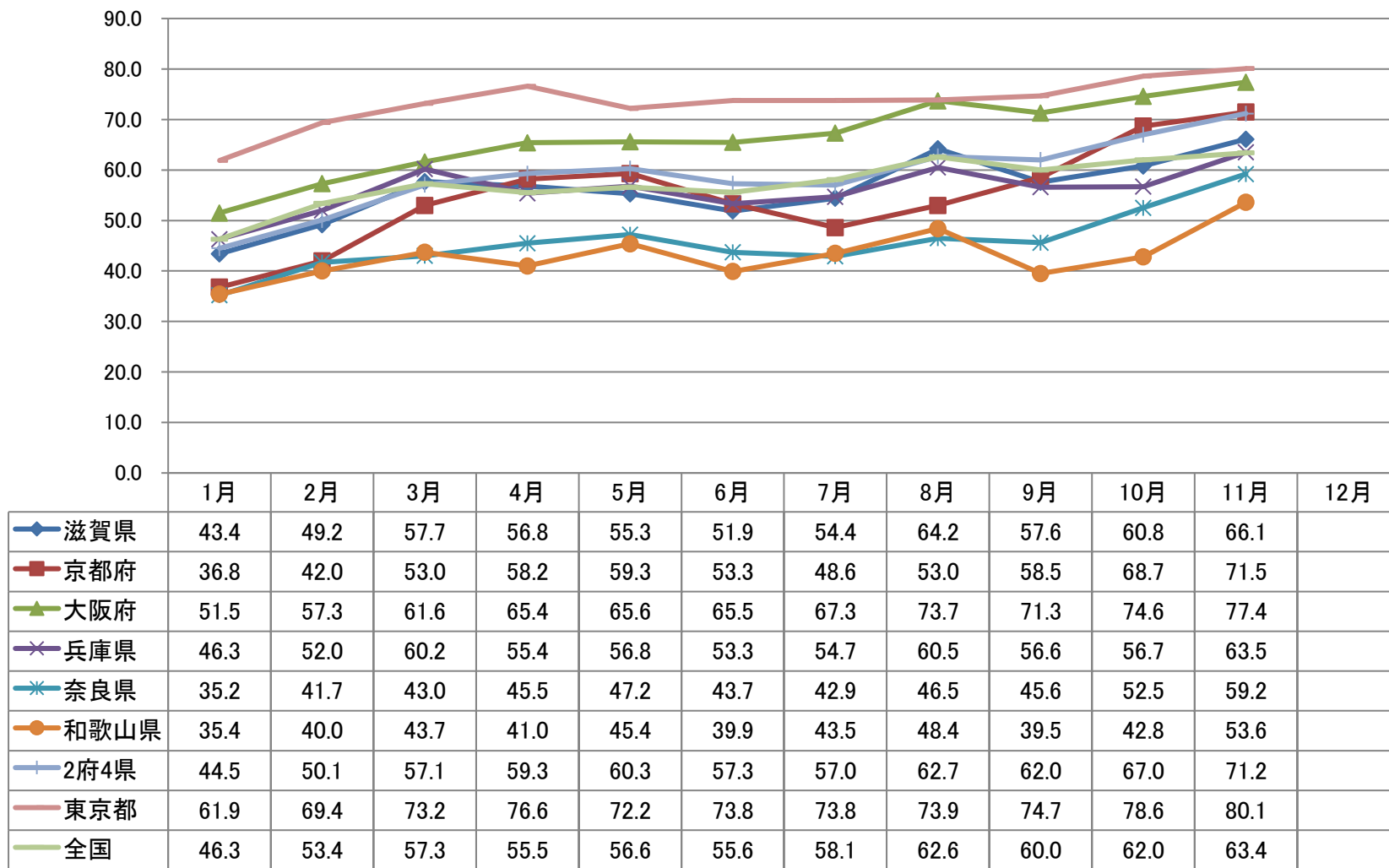
【別紙 4-2】近畿運輸局管内宿泊施設タイプ別客室稼働率(2023年)

(単位:%)



出典: 観光庁「宿泊旅行統計調査報告」より近畿運輸局が作成

(単位:%)



【別紙 4-4】全国客室稼働率(2023年11月)

都道府県別客室稼働率

■ : 90.0%以上

■ : 80%以上

太字 : 1位

(左、単位:%、右:宿泊施設タイプ別の都道府県順位)

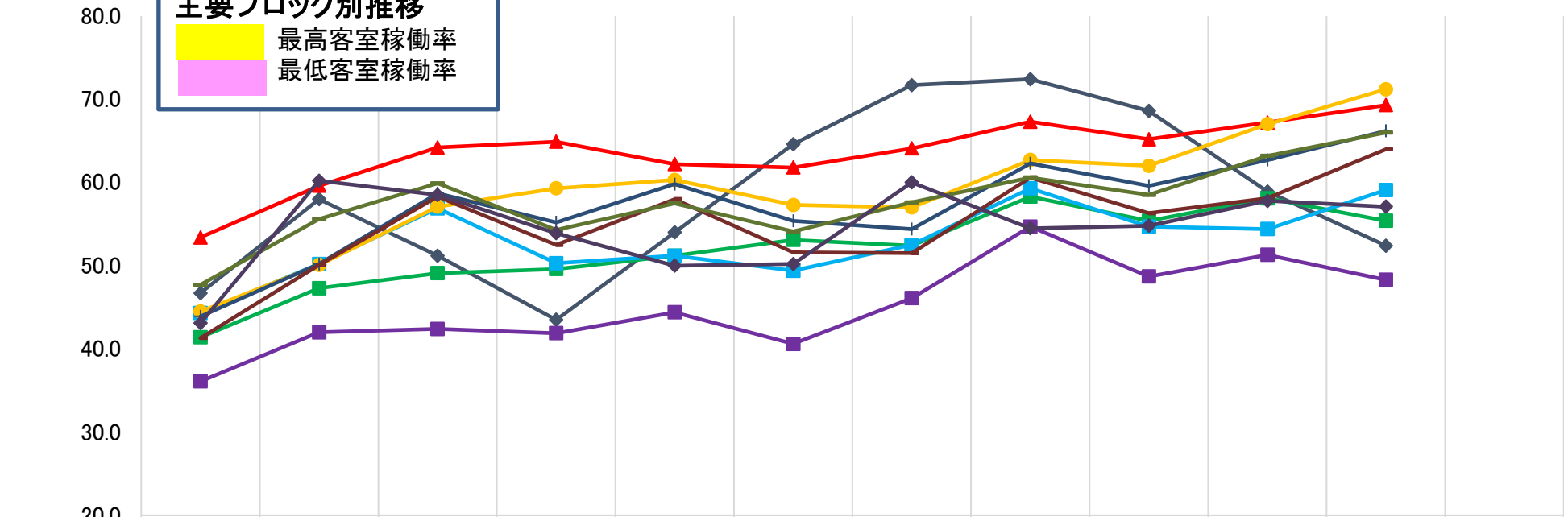
	全体		旅館		リゾートホテル		ビジネスホテル		シティホテル		簡易宿所	
	稼働率	順位	稼働率	順位	稼働率	順位	稼働率	順位	稼働率	順位	稼働率	順位
全国	63.4	-	42.1	-	55.4	-	76.7	-	75.7	-	27.7	-
北海道	52.4	40	37.9	34	28.8	45	67.8	44	62.8	39	13.7	39
青森県	58.9	29	39.8	32	28.8	45	72.7	29	57.8	44	28.8	13
岩手県	61.1	24	39.3	33	67.7	11	72.7	29	74.4	22	27.9	14
宮城県	62.9	17	52.2	13	50.9	30	73.4	25	70.9	31	29.7	11
秋田県	47.8	44	36.7	37	48.0	34	68.8	39	59.9	42	18.7	29
山形県	50.0	42	41.3	25	38.7	41	67.9	42	67.3	36	6.0	47
福島県	49.4	43	35.0	38	54.2	26	61.8	47	61.3	41	9.1	43
茨城県	62.5	19	31.4	42	60.5	18	74.1	23	59.9	42	20.4	24
栃木県	61.1	24	54.0	11	66.9	13	77.5	19	56.1	45	16.8	34
群馬県	55.8	35	52.3	12	45.6	36	73.4	25	68.6	34	15.2	36
埼玉県	65.3	13	34.2	39	38.7	41	72.9	28	73.7	23	12.0	42
千葉県	63.8	14	32.7	41	77.5	1	68.7	41	78.8	15	18.7	29
東京都	80.1	1	44.0	23	39.1	40	86.7	2	80.4	8	48.0	3
神奈川県	61.8	21	57.5	5	67.2	12	80.9	6	75.1	21	33.6	8
新潟県	46.7	45	30.6	45	24.9	47	67.9	42	66.4	37	7.5	44
富山県	61.5	22	40.1	29	43.9	39	70.8	36	78.9	14	24.8	17
石川県	71.7	4	56.5	6	73.1	5	80.5	8	82.6	4	33.6	8
福井県	53.0	39	37.3	36	56.4	25	87.4	1	67.8	35	19.1	27
山梨県	44.7	46	37.4	35	67.9	9	69.5	38	47.8	46	21.3	22
長野県	37.5	47	25.3	47	30.4	44	78.9	14	69.4	32	7.5	44
岐阜県	52.4	40	40.2	28	44.1	37	73.2	27	62.3	40	22.0	21
静岡県	55.1	36	47.4	17	49.7	31	68.8	39	76.0	19	18.6	32
愛知県	67.9	9	31.2	44	44.0	38	75.8	21	71.1	30	35.3	5

	全体		旅館		リゾートホテル		ビジネスホテル		シティホテル		簡易宿所	
	稼働率	順位	稼働率	順位	稼働率	順位	稼働率	順位	稼働率	順位	稼働率	順位
三重県	57.8	31	41.8	24	59.8	20	70.9	35	79.7	10	24.6	18
滋賀県	66.1	12	54.2	10	66.9	13	77.9	18	72.6	28	18.7	29
京都府	71.5	5	59.1	4	67.9	9	79.8	10	77.7	16	50.0	2
大阪府	77.4	2	47.1	18	75.8	4	78.9	14	79.1	13	56.9	1
兵庫県	63.5	16	47.9	16	60.3	19	79.9	9	71.5	29	19.5	25
奈良県	59.2	28	40.7	26	76.9	2	71.5	32	84.1	2	29.9	10
和歌山県	53.6	38	46.5	19	57.6	24	72.7	29	75.5	20	29.0	12
鳥取県	54.5	37	48.6	15	51.2	29	78.9	14	76.1	18	14.9	37
島根県	66.3	11	61.1	2	48.2	33	79.1	12	85.2	1	12.6	41
岡山県	66.5	10	34.2	39	52.3	28	78.5	17	73.1	25	19.3	26
広島県	70.4	6	54.9	8	76.1	3	79.5	11	79.9	9	16.2	35
山口県	61.5	22	45.8	21	53.5	27	71.2	34	65.7	38	13.4	40
徳島県	58.1	30	40.1	29	72.5	6	69.9	37	68.9	33	27.7	15
香川県	62.9	17	62.6	1	72.2	7	67.4	45	84.0	3	23.7	19
愛媛県	69.2	7	54.6	9	62.2	16	80.7	7	79.4	11	23.3	20
高知県	62.5	19	46.4	20	58.4	22	75.1	22	81.2	7	20.5	23
福岡県	74.8	3	29.8	46	59.6	21	81.6	5	73.3	24	41.7	4
佐賀県	56.6	33	39.9	31	47.8	35	84.6	4	72.9	26	6.8	46
長崎県	63.7	15	45.1	22	69.3	8	79.0	13	79.2	12	18.8	28
熊本県	68.3	8	60.5	3	62.2	16	86.0	3	82.6	4	17.0	33
大分県	60.0	27	55.6	7	64.2	15	73.6	24	77.2	17	25.6	16
宮崎県	55.9	34	40.7	26	34.2	43	76.6	20	40.9	47	14.5	38
鹿児島県	60.2	26	51.3	14	49.3	32	71.5	32	81.4	6	34.0	6
沖縄県	57.1	32	31.3	43	57.9	23	64.7	46	72.9	26	34.0	6

【別紙 4-5】全国ブロック別客室稼働率の推移(2023年)

(単位: %)

主要ブロック別推移
 最高客室稼働率
 最低客室稼働率



	1月	2月	3月	4月	5月	6月	7月	8月	9月	10月	11月	12月
北海道	46.7	58.0	51.2	43.5	54.0	64.6	71.7	72.4	68.6	58.9	52.4	
東北	41.4	47.3	49.1	49.6	51.2	53.1	52.4	58.3	55.4	58.1	55.4	
関東	53.4	59.6	64.2	64.9	62.2	61.8	64.1	67.3	65.2	67.2	69.3	
北陸	36.1	42.0	42.4	41.9	44.4	40.6	46.1	54.7	48.7	51.3	48.3	
中部	44.3	50.2	56.9	50.3	51.2	49.4	52.5	59.3	54.7	54.4	59.1	
近畿	44.5	50.1	57.1	59.3	60.3	57.3	57.0	62.7	62.0	67.0	71.2	
中国	43.9	50.2	58.7	55.2	59.8	55.4	54.4	62.3	59.6	62.7	66.2	
四国	41.3	50.1	58.3	52.5	58.0	51.6	51.5	60.6	56.3	58.1	64.0	
九州	47.7	55.6	59.9	54.3	57.5	54.1	57.6	60.6	58.5	63.2	66.0	
沖縄	43.1	60.2	58.5	53.9	50.0	50.2	60.0	54.5	54.8	57.8	57.1	

出典: 観光庁「宿泊旅行統計調査報告」より近畿運輸局が作成

【参考①】近畿運輸局管内延べ宿泊者数推移表(対2019年比)

(単位：人泊、%)

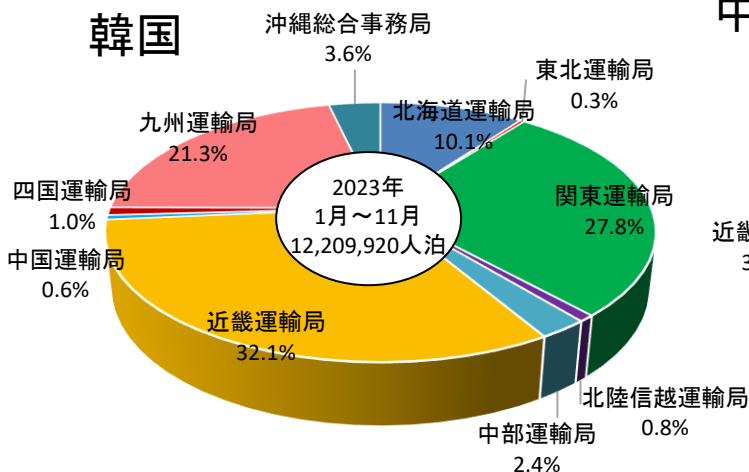
	延べ宿泊者数		うち日本人延べ宿泊者数		うち外国人延べ宿泊者数	
		2019年(同月)比		2019年(同月)比		2019年(同月)比
令和3年	46,477,400	-56.0%	45,963,490	-36.8%	513,910	-98.4%
令和4年	73,922,220	-30.0%	70,107,040	-3.6%	3,815,180	-88.4%
令和4年 1月	4,257,340	-40.9%	4,223,470	-13.2%	33,870	-98.6%
2月	3,353,140	-55.1%	3,322,970	-34.9%	30,170	-98.7%
3月	5,364,850	-41.8%	5,312,920	-18.4%	51,930	-98.1%
4月	5,140,980	-46.6%	5,077,050	-17.9%	63,930	-98.1%
5月	6,140,430	-34.3%	6,050,550	-6.9%	89,880	-96.8%
6月	5,509,600	-33.4%	5,438,070	-0.5%	71,530	-97.5%
7月	6,268,900	-30.5%	6,168,590	+4.3%	100,310	-96.8%
8月	6,984,510	-33.6%	6,874,810	-11.2%	109,700	-96.1%
9月	6,407,650	-23.6%	6,253,140	+4.9%	154,510	-93.6%
10月	7,362,480	-17.3%	6,843,570	+14.7%	518,910	-82.4%
11月	8,590,460	-7.0%	7,473,120	+15.4%	1,117,340	-59.6%
12月	8,541,880	+1.4%	7,068,780	+17.2%	1,473,100	-38.4%
令和5年 1月	6,609,980	-8.3%	5,214,350	+7.1%	1,395,630	-40.3%
2月	6,782,760	-9.2%	5,368,580	+5.1%	1,414,180	-40.1%
3月	9,045,940	-1.9%	7,002,970	+7.5%	2,042,970	-24.6%
4月	8,479,870	-12.0%	5,773,080	-6.6%	2,706,790	-21.6%
5月	9,234,050	-1.2%	6,600,540	+1.5%	2,633,510	-7.5%
6月	8,220,350	-0.6%	5,554,890	+1.7%	2,665,460	-5.2%
7月	9,064,610	+0.5%	5,932,290	+0.3%	3,132,320	+0.9%
8月	10,373,240	-1.4%	7,453,290	-3.7%	2,919,950	+4.8%
9月	9,128,570	+8.8%	6,205,990	+4.1%	2,922,580	+20.4%
10月	10,101,450	+13.4%	6,457,290	+8.2%	3,644,160	+23.9%
11月	10,556,560	+14.3%	6,789,020	+4.8%	3,767,540	+36.4%
12月						

【参考 ②】近畿運輸局管内客室稼働率推移表(対2019年増減)

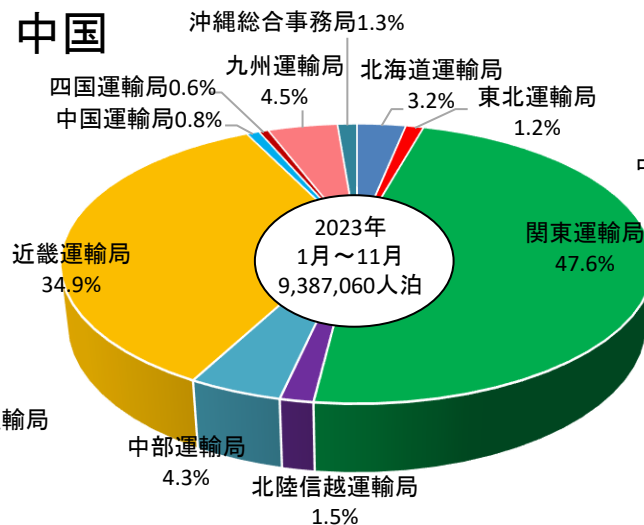
(単位：稼働率は%、増減はポイント)

	全体		旅館		リゾートホテル		ビジネスホテル		シティホテル		簡易宿所	
		対2019年増減		対2019年増減		対2019年増減		対2019年増減		対2019年増減		対2019年増減
令和3年	28.1	-39.1	20.6	-17.1	32.0	-33.6	32.1	-45.8	28.5	-53.5	15.0	-25.7
令和4年	43.5	-23.7	30.0	-7.7	47.5	-18.1	48.9	-29.0	46.7	-35.3	23.0	-17.7
1月	30.2	-26.4	21.3	-9.5	31.4	-21.7	35.9	-32.1	29.8	-38.4	14.4	-13.9
2月	28.8	-35.6	17.5	-17.9	25.0	-36.6	37.0	-39.3	25.2	-54.7	12.7	-20.7
3月	37.7	-31.7	24.5	-15.0	40.3	-29.3	45.3	-35.8	36.6	-48.3	18.4	-20.5
4月	39.6	-34.7	24.6	-18.2	40.6	-27.1	47.9	-37.7	37.2	-51.5	19.8	-31.8
5月	41.7	-27.6	32.3	-9.7	46.1	-18.4	47.4	-31.7	41.6	-42.8	21.6	-23.3
6月	41.7	-23.9	30.0	-3.5	48.4	-14.1	47.8	-29.6	43.4	-39.8	19.9	-17.4
7月	42.3	-24.1	28.1	-7.7	51.5	-14.8	46.8	-28.9	42.7	-39.9	26.6	-14.9
8月	44.9	-27.7	33.9	-11.3	58.1	-18.3	48.8	-32.9	45.1	-40.7	29.4	-17.3
9月	46.4	-19.5	33.7	-0.6	53.2	-12.1	50.4	-25.6	53.1	-27.9	24.4	-17.3
10月	51.1	-16.2	36.6	-0.1	57.2	-7.6	55.3	-22.6	60.1	-22.5	26.3	-14.8
11月	60.0	-11.9	41.6	-1.1	64.9	-6.3	62.1	-20.6	73.1	-11.8	37.3	-9.2
12月	56.1	-6.8	37.2	+3.4	56.3	-5.7	59.7	-13.2	71.3	-6.1	27.6	-8.9
令和5年 1月	44.5	-12.1	28.8	-2.0	41.1	-12.0	50.7	-17.3	53.8	-14.4	20.4	-7.9
2月	50.1	-14.3	31.9	-3.5	49.4	-12.2	56.5	-19.8	61.4	-18.5	21.3	-12.1
3月	57.1	-12.3	40.7	+1.2	59.8	-9.8	61.9	-19.2	73.7	-11.2	28.3	-10.6
4月	59.3	-15.0	39.7	-3.1	55.4	-12.3	65.9	-19.7	71.1	-17.6	33.2	-18.4
5月	60.3	-9.0	43.0	+1.0	55.5	-9.0	67.2	-11.9	69.9	-14.5	34.8	-10.1
6月	57.3	-8.3	37.7	+4.2	52.5	-10.0	65.3	-12.1	67.4	-15.8	28.5	-8.8
7月	57.0	-9.4	35.6	-0.2	58.3	-8.0	64.2	-11.5	66.9	-15.7	30.3	-11.2
8月	62.7	-9.9	39.3	-5.9	63.9	-12.5	70.9	-10.8	70.5	-15.3	36.6	-10.1
9月	62.0	-3.9	37.9	+3.6	59.2	-6.1	71.6	-4.4	71.4	-9.6	29.6	-12.1
10月	67.0	-0.3	45.0	+8.3	63.6	-1.2	74.1	-3.8	78.1	-4.5	38.7	-2.4
11月	71.2	-0.7	50.8	+8.1	66.1	-5.1	78.9	-3.8	77.9	-7.0	43.1	-3.4
12月												

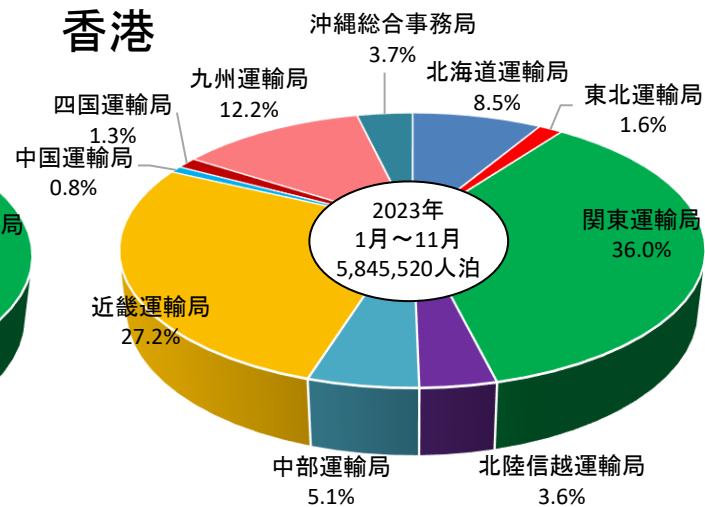
韓国



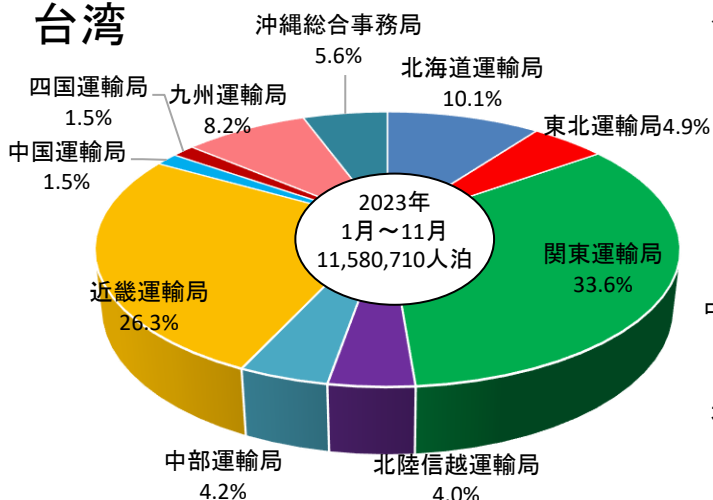
中国



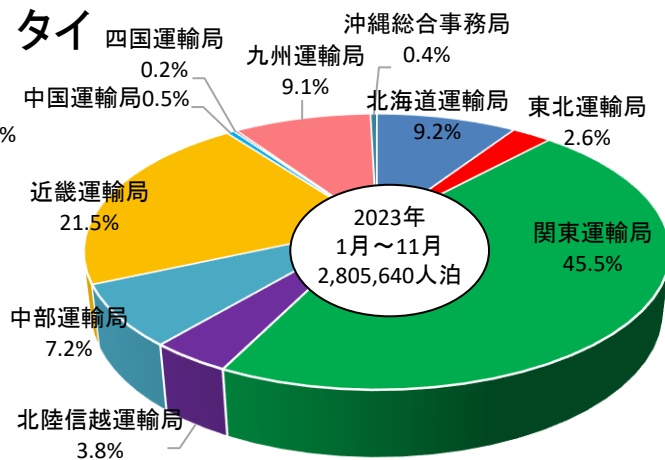
香港



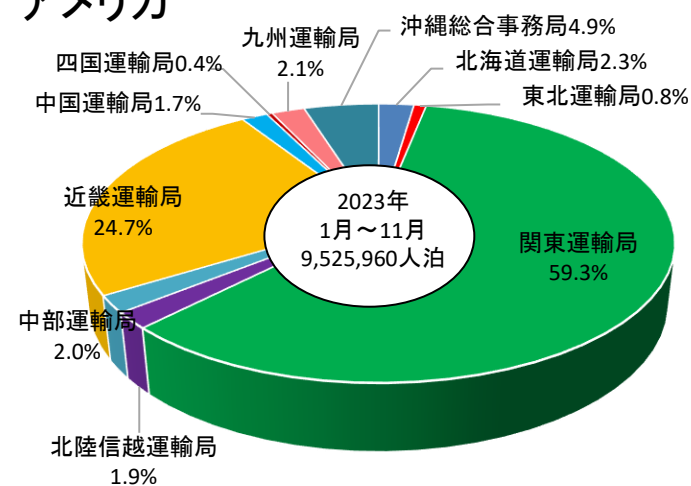
台湾



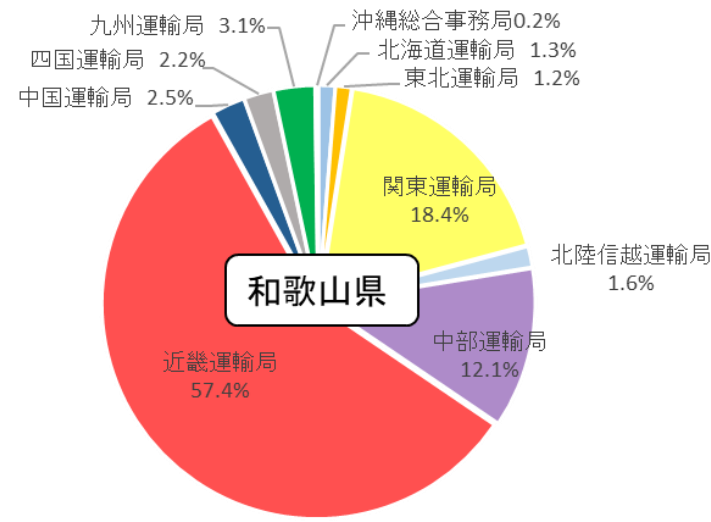
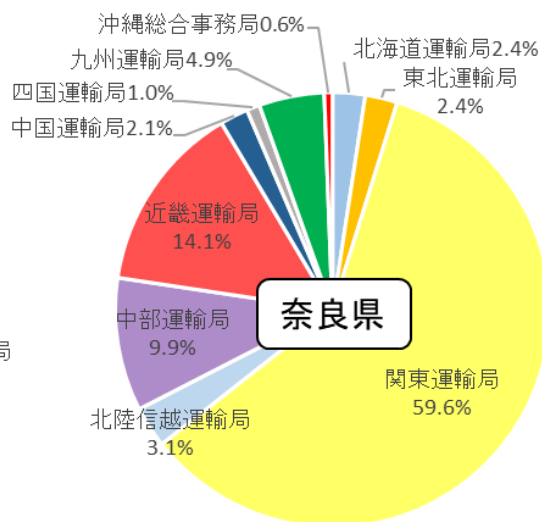
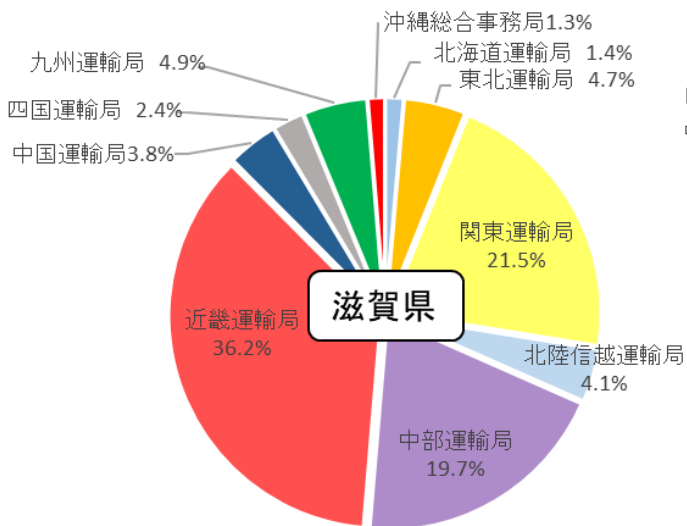
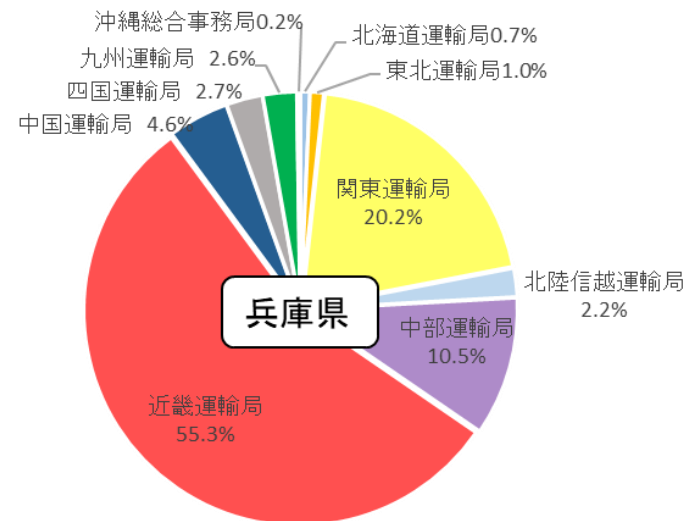
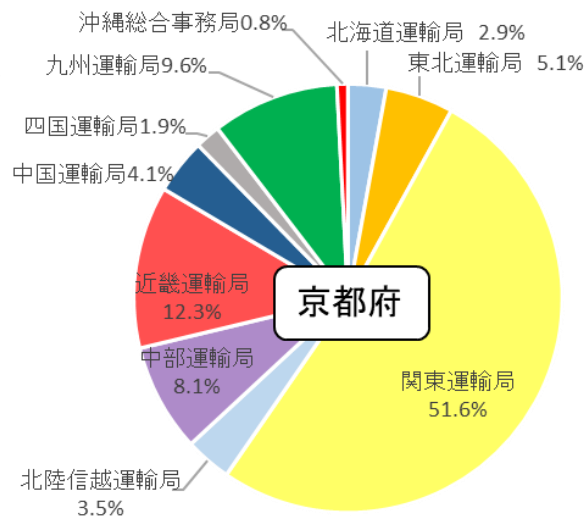
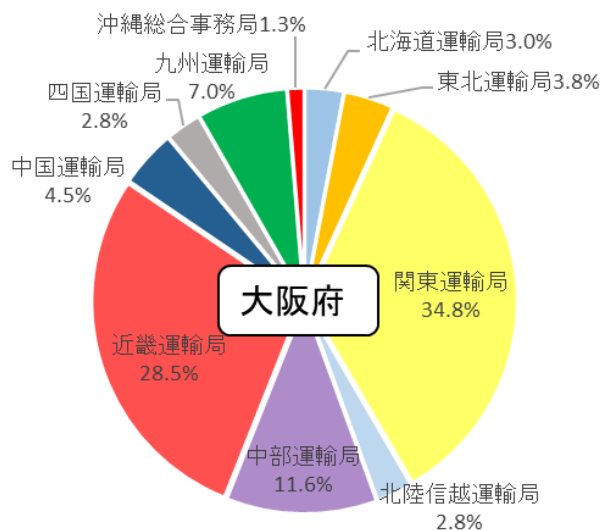
タイ



アメリカ

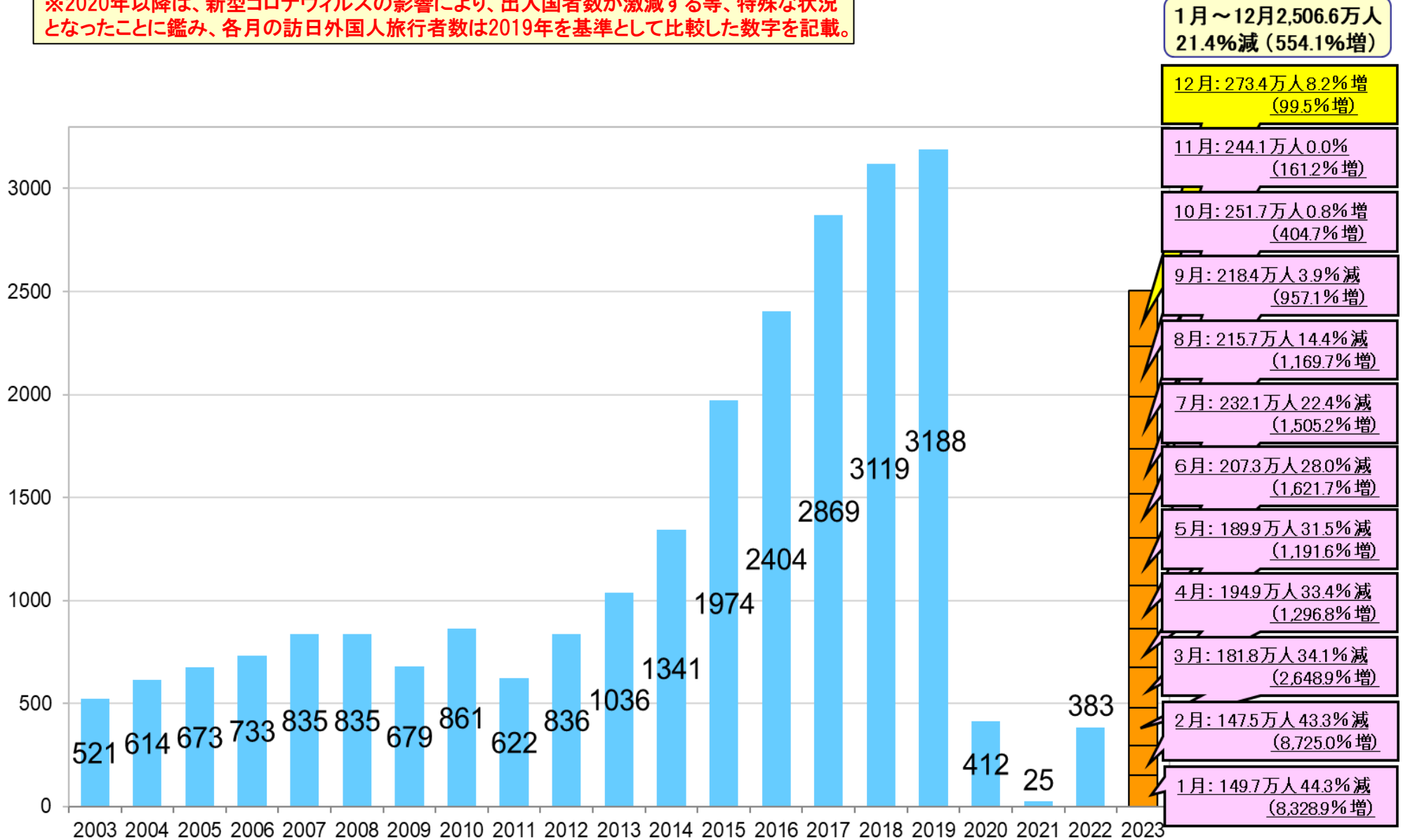


【参考④】府県別延べ宿泊者数のブロック割合(2023年11月)



【参考⑤】訪日外国人旅行者数の推移(全国)

※2020年以降は、新型コロナウイルスの影響により、出入国者数が激減する等、特殊な状況となったことに鑑み、各月の訪日外国人旅行者数は2019年を基準として比較した数字を記載。



出典：日本政府観光局(JNTO)

注) 2022年以前の値は確定値、2023年1月～10月の値は暫定値、2023年11月～12月の値は推計値、%は対2019年同月比、()内は対前年同月比

【参考⑥】訪日外国人旅行者数(2023年12月推計値)

国・地域	Country/Area	総数 Total				総数 Total			
		2019年	2022年	2023年	伸率(%)	2019年	2022年	2023年	伸率(%)
		12月	12月	12月		1月～12月	1月～12月	1月～12月	
総数	Grand Total	2,526,387	1,370,114	2,734,000	8.2	31,882,049	3,832,110	25,066,100	▲ 21.4
韓国	South Korea	247,959	456,165	782,700	215.7	5,584,597	1,012,751	6,958,500	24.6
中国	China	710,234	33,567	312,400	▲ 56.0	9,594,394	189,125	2,425,000	▲ 74.7
台湾	Taiwan	348,269	170,159	399,500	14.7	4,890,602	331,097	4,202,400	▲ 14.1
香港	Hong Kong	249,642	141,314	251,100	0.6	2,290,792	269,285	2,114,400	▲ 7.7
タイ	Thailand	164,936	82,997	125,800	▲ 23.7	1,318,977	198,037	995,500	▲ 24.5
シンガポール	Singapore	100,376	67,043	113,700	13.3	492,252	131,969	591,300	20.1
マレーシア	Malaysia	78,250	36,228	60,800	▲ 22.3	501,592	74,095	415,700	▲ 17.1
インドネシア	Indonesia	59,203	34,411	63,700	7.6	412,779	119,723	429,400	4.0
フィリピン	Philippines	81,542	39,953	79,100	▲ 3.0	613,114	126,842	622,300	1.5
ベトナム	Vietnam	30,606	28,197	37,000	20.9	495,051	284,113	573,900	15.9
インド	India	11,739	7,447	13,500	15.0	175,896	54,314	166,300	▲ 5.5
豪州	Australia	72,653	41,835	89,500	23.2	621,771	88,648	613,100	▲ 1.4
米国	U.S.A.	144,498	109,484	183,200	26.8	1,723,861	323,513	2,045,900	18.7
カナダ	Canada	35,132	20,610	36,400	3.6	375,262	55,877	425,900	13.5
メキシコ	Mexico	6,499	2,497	9,100	40.0	71,745	9,152	94,700	32.0
英国	United Kingdom	27,750	15,297	23,900	▲ 13.9	424,279	57,496	321,500	▲ 24.2
フランス	France	20,261	10,770	17,700	▲ 12.6	336,333	52,782	277,400	▲ 17.5
ドイツ	Germany	13,639	7,745	11,800	▲ 13.5	236,544	45,748	233,400	▲ 1.3
イタリア	Italy	11,196	4,930	10,600	▲ 5.3	162,769	23,683	152,400	▲ 6.4
スペイン	Spain	7,295	3,485	6,400	▲ 12.3	130,243	15,926	115,900	▲ 11.0
ロシア	Russia	8,833	1,583	3,300	▲ 62.6	120,043	10,324	42,000	▲ 65.0
北欧地域	Nordic Countries	9,873	4,581	7,300	▲ 26.1	141,004	21,647	113,000	▲ 19.9
中東地域	Middle East	5,554	4,764	7,200	29.6	95,160	21,427	109,600	15.2
その他	Others	80,448	45,052	88,300	9.8	1,072,989	314,536	1,026,600	▲ 4.3

◆注1：本資料を引用される際は、出典名を「日本政府観光局(JNTO)」と明示してください。

◆注2：上記の2019年及び2022年の数値は確定値、2023年の数値は推計値である。

◆注3：訪日外国人旅行者数とは、法務省集計による出入国管理統計に基づき、算出したものである。具体的には、外国人正規入国者から、日本を主たる居住国とする永住者等の外国人を除き、これに外国人一時上陸客等を加えた入国外国人旅行者のことである。駐在員やその家族、留学生等の入国者・再入国者は訪日外国人旅行者に含まれる。なお、上記の訪日外国人旅行者数には、乗員上陸数は含まれない。

◆注4：中東地域はイスラエル、トルコ、GCC6か国(サウジアラビア、アラブ首長国連邦(UAE)、バーレーン、オマーン、カタール、クウェート)を指す。

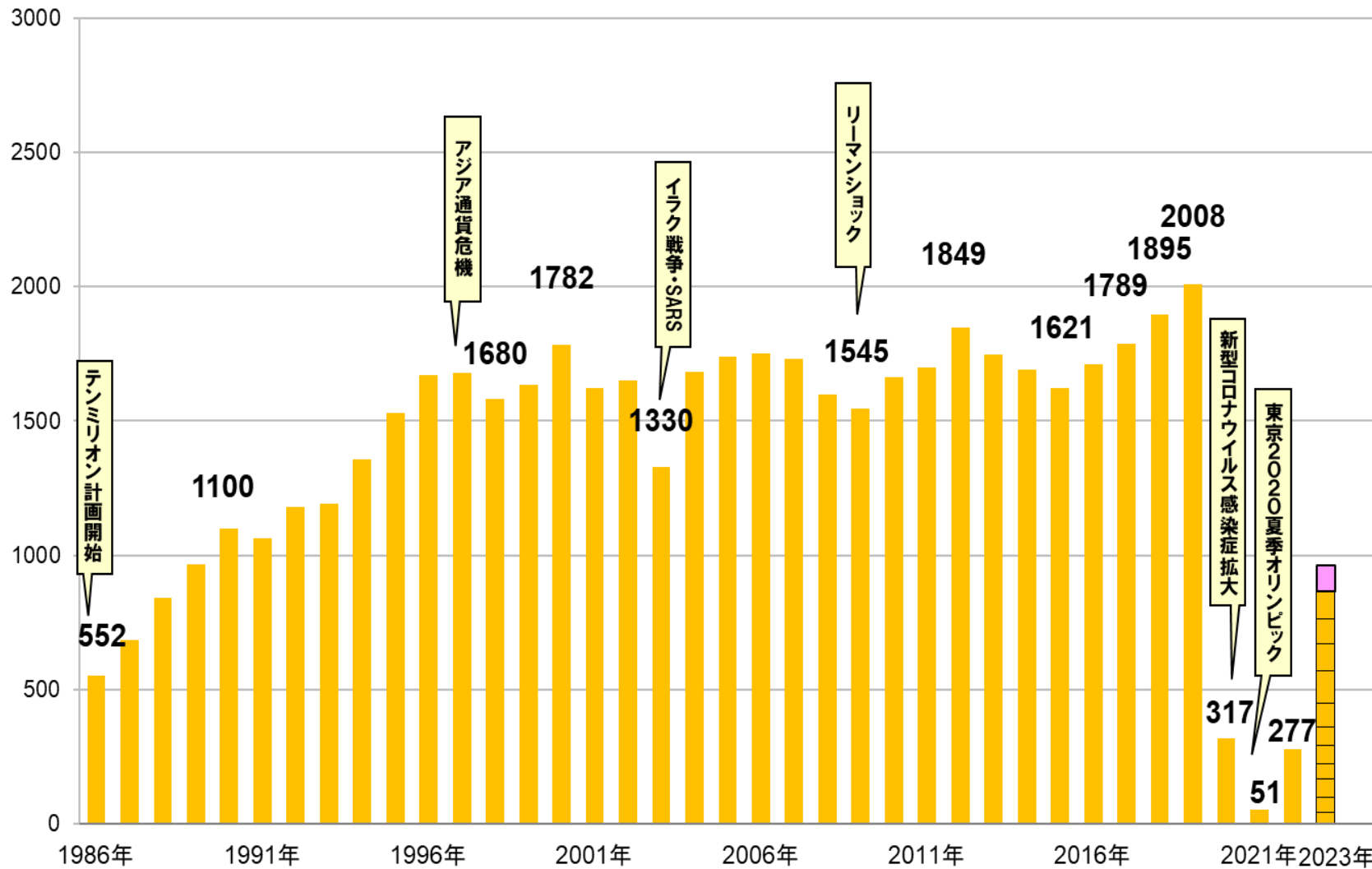
◆注5：2020年以降は、新型コロナウイルスの影響により、出入国数が激減する等、特殊な状況となったことに鑑み、各月の訪日外国人旅行者数は2019年を基準として比較した数字を記載。

◆注6：北欧地域はスウェーデン、デンマーク、ノルウェー、フィンランドを指す。

【参考⑦】出国日本人数の推移

※2020年以降は、新型コロナウイルスの影響により、出入国者数が激減する等、特殊な状況となったことに鑑み、各月の出国日本人数は2019年を基準として比較した数字を記載。

1月～12月
962.4万人
52.1%減
(247.2%増)



12月	948万人	44.6%減	(119.3%増)
11月	102.7万人	37.5%減	(170.9%増)
10月	93.8万人	43.6%減	(168.3%増)
9月	100.5万人	42.6%減	(214.8%増)
8月	120.1万人	43.1%減	(210.8%増)
7月	89.2万人	46.3%減	(220.8%増)
6月	70.3万人	53.8%減	(310.0%増)
5月	67.6万人	53.0%減	(404.1%増)
4月	56.0万人	66.4%減	(333.7%増)
3月	69.4万人	64.0%減	(882.3%増)
2月	53.8万人	65.0%減	(1,045.7%増)
1月	44.3万人	69.5%減	(490.9%増)

出典：日本政府観光局(JNTO)

注) 2022年以前の値は確定値、2023年1月～11月の値は暫定値、
2023年12月及び1月～12月の値は推計値、%は対2019年同月比、()内は対前年同月比