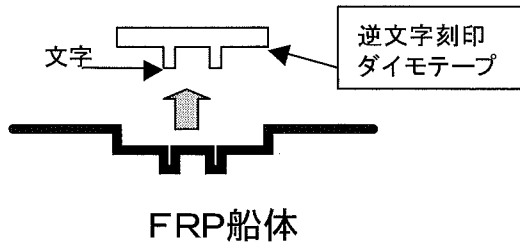


船体識別番号の取り付け例

1. 刻印

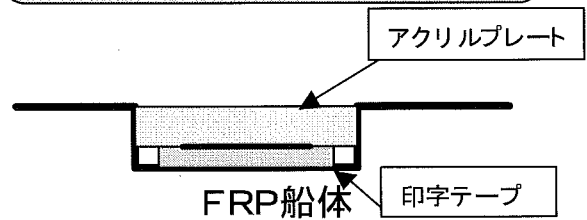
HL-HXAB7A33G293



1. 舟型に逆文字刻印ダイモテープをセットし、ゲルコート塗布、FRP材を積層
2. 舟型から本体を離型したあと、ダイモテープをはがす

2. 埋め込み

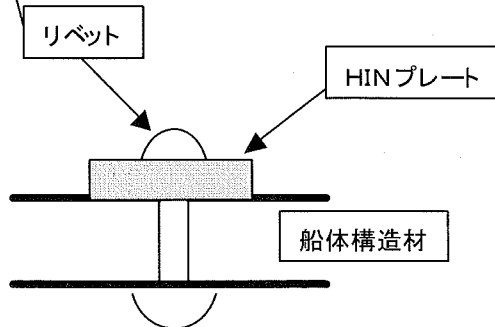
HL-HXAB7A33G293



1. 舟型にゲルコートを塗布し硬化しない間に、その面に透明樹脂プレートと印字テープをセットし、FRP材を積層
2. 舟型から本体を離型し終了

3. リベット締め

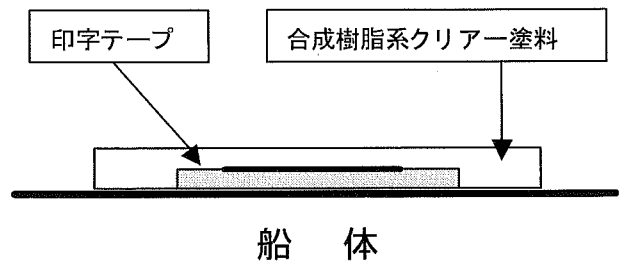
HL-HXAB7A33G293



1. 船体にリベット用穴をあける
2. リベットにて船体識別番号プレートを取り付ける(プレートへの印字は彫刻、刻印、浮彫等)

4. 貼付塗装

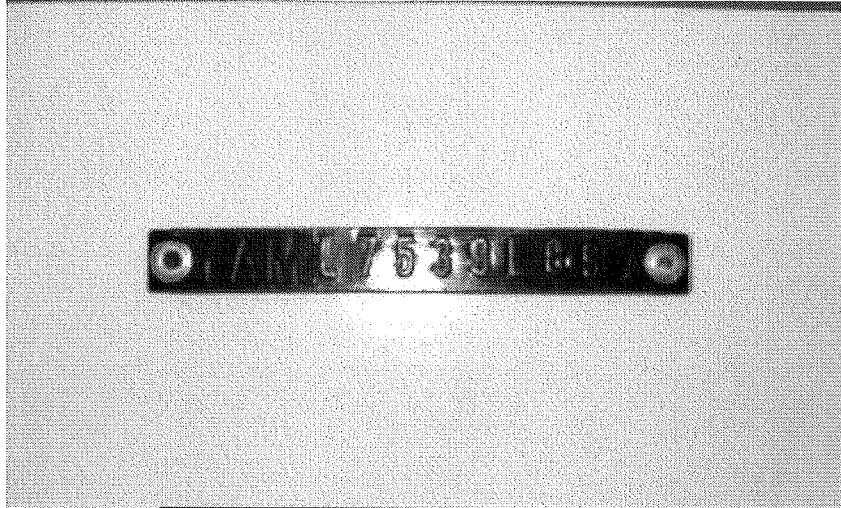
HL-HXAB7A33G293



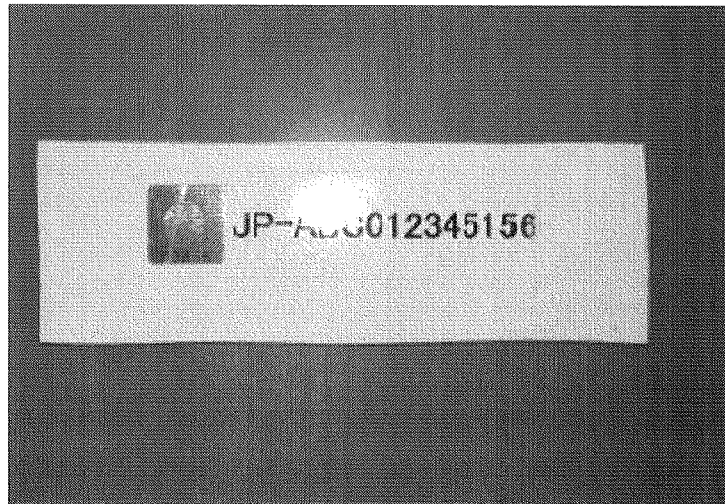
1. 船体に印字ラベルを接着剤にて接着
2. 印字テープ上から合成樹脂系クリアー塗料を塗装

注: 当方式は偽造・改ざん防止及び耐候性等の試験を行い、かつ、作業の容易さを考慮した仕様となっております。当方式に関するお問い合わせは、(社)日本舟艇工業会までお願いします。

船体識別番号の例



リベット締めされた船体識別番号



シール方式の船体識別番号