

NEWS RELEASE

平成28年12月26日14時 資料配付



配布先
神戸海運記者クラブ

この件に関するお問い合わせ先
神戸運輸監理部 海事振興部 旅客課
担当：課長 岡本
(電話) 078-321-3146 (直通)

平成28年度上半期(4月～9月)の 神戸運輸監理部管内発着フェリー・旅客船の輸送実績について

旅客4.1%減、自動車1.4%増、神戸港起点遊覧船12.5%減

平成28年度上半期(4月～9月)の神戸運輸監理部管内発着フェリー・旅客船の輸送実績は、旅客1,212千人(95.9%)、自動車327千台(101.4%)、となりました。

旅客は、熊本地震の影響、今年のシルバーウィークが飛び石連休となったこと等を受けて、各方面とも昨年度より減少。自動車は、震災支援物資の輸送需要等もあり、微増となりました。 注：文中()内は対前年度上半期比。

平成28年度上半期輸送実績 (前年度上半期比)		
方面別等	旅客	自動車
九州方面	281千人(96.5%)	191千台(102.2%)
淡路・四国方面	656千人(99.6%)	136千台(100.3%)
神戸港起点遊覧船	275千人(87.5%)	—
管内発着全航路	1,212千人(95.9%)	327千台(101.4%)

【九州方面】

旅客は、7月から開始された「九州ふっこう割」による個人客の増加等があったものの、シルバーウィークが飛び石連休であったこと、熊本地震の影響等により減少となりました。

自動車は、関西方面～九州方面のフェリーが定期検査を行った影響により、神戸航路の利用が増えたこと、熊本地震における支援物資輸送需要等もあり、増加となりました。

【淡路・四国方面】

3月～4月、7月～9月に開催された「瀬戸内国際芸術祭」による団体客の増加があったものの、シルバーウィークが飛び石連休であった影響もあり、旅客は微減、自動車は横ばいで推移しました。

【神戸港起点遊覧船】

ゴールデンウィークが天候に恵まれなかったこと、シルバーウィークが飛び石連休であった影響のほか、団体客の落ち込みもあり、大幅な減少となりました。特にレストランシップの利用客が減少しました。

以上

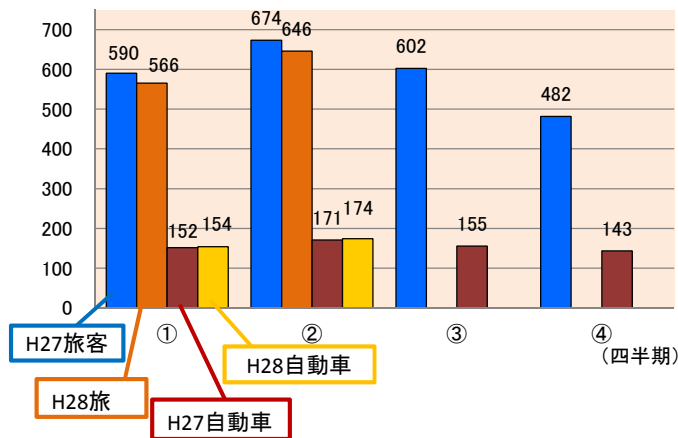
管内発着フェリー・旅客船方面別、神戸港起点遊覧船輸送実績(平成28年度上半期)

		第1四半期	7月	8月	9月	第2四半期	第3四半期	第4四半期	半期計	半期計比
九州方面	旅客	117,582	42,753	75,584	44,785	163,122			280,704	96.5%
	自動車	92,500	29,630	37,724	31,025	98,379			190,879	102.2%
淡路・四国方面	旅客	304,294	106,543	145,852	99,381	351,776			656,070	99.6%
	自動車	61,099	22,844	31,651	20,685	75,180			136,279	100.3%
神戸港起点 遊覧船	旅客	143,874	39,959	48,936	42,324	131,219			275,093	87.5%
	(内数) レストランシップ	74,031	21,374	22,720	24,573	68,667			142,698	83.5%
計	旅客	565,750	189,255	270,372	186,490	646,117			1,211,867	95.9%
	自動車	153,599	52,474	69,375	51,710	173,559			327,158	101.4%

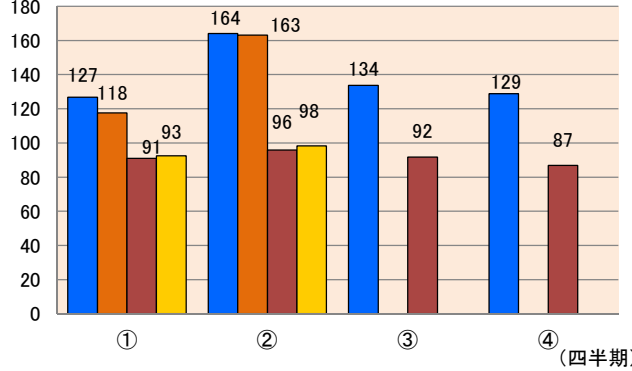
平成27年度(参考)

第2四半期計	半期計
164,004	290,876
95,804	186,795
352,783	658,502
75,190	135,899
156,996	314,477
90,321	170,903
673,783	1,263,855
170,994	322,694

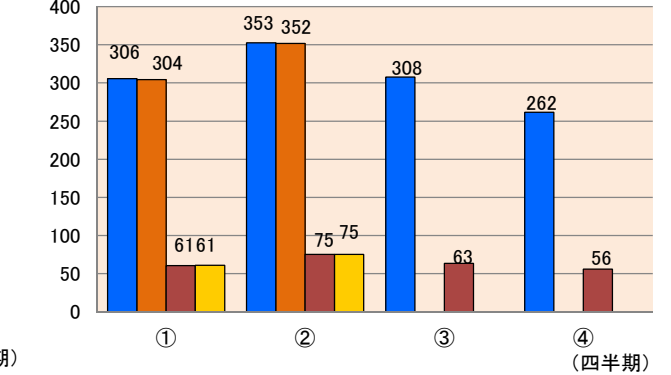
(千人・千台) 方面別等輸送実績(合計)



(千人・千台) 方面別輸送実績(九州方面)



(千人・千台) 方面別輸送実績(淡路・四国方面)



九州方面	阪九フェリー(株)【新門司～神戸】 (株)フェリーさんふらわあ【大分～神戸】 宮崎カーフェリー(株)【宮崎～神戸】
淡路・四国方面	(株)淡路ジェノバライン【明石～岩屋】 四国開発フェリー(株)【東予・新居浜～神戸】 ジャンボフェリー(株)【神戸～高松】 小豆島フェリー(株)【姫路～福田】
神戸港起点 遊覧船	ルミナスクルーズ(株)【明石海峡周遊】 (株)神戸クルーザー【高浜神戸沖周遊】 早駒運輸(株)【神戸沖周遊】【神戸港域内周遊】 神戸ベイクルーズ(株)【神戸港周遊】【神戸港域内周遊】 (株)神戸屋形観光汽船【神戸港内兵庫運河周遊】

(千人) 神戸港起点遊覧船の輸送実績

