

管内発着フェリー・旅客船方面別、神戸港起点遊覧船輸送実績(平成27年度速報値)

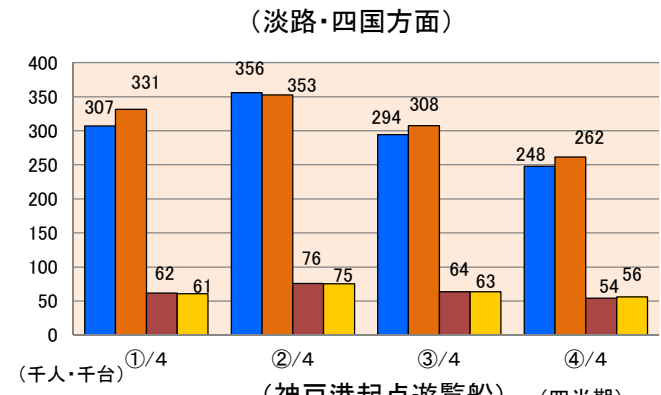
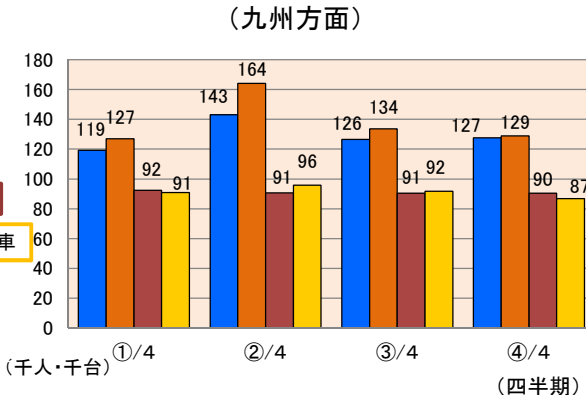
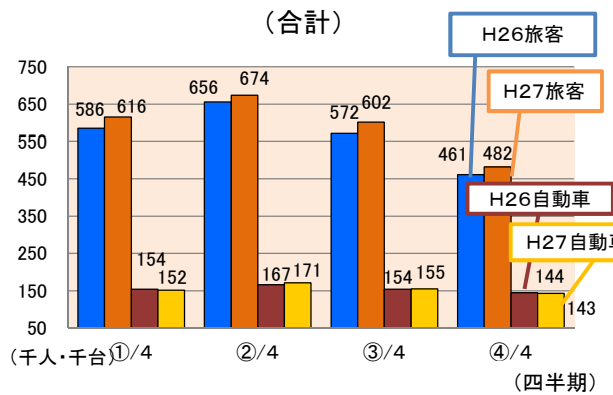
		第1四半期	第2四半期	第3四半期	1月	2月	3月	第4四半期	第4四半期計比	年度累計	前年度累計比
九州方面	旅客 (人)	126,872	164,004	133,633	38,392	29,669	60,750	128,811	101.0%	553,320	107.2%
	自動車 (台)	90,991	95,804	91,780	28,235	24,062	34,487	86,784	96.0%	365,359	100.3%
淡路・四国方面	旅客 (人)	331,498	352,783	307,694	79,971	73,207	108,374	261,552	105.6%	1,253,527	104.0%
	自動車 (台)	60,709	75,190	63,425	17,165	16,269	22,804	56,238	104.0%	255,562	100.2%
神戸港起点 遊覧船	旅客 (人)	157,481	156,996	160,886	24,168	23,288	44,220	91,676	106.8%	567,039	102.5%
	(内数) (人) レストランシップ	80,582	90,321	89,857	14,062	12,746	26,062	52,870	103.0%	313,630	103.5%
計	旅客 (人)	615,851	673,783	602,213	142,531	126,164	213,344	482,039	104.5%	2,373,886	104.4%
	自動車 (台)	151,700	170,994	155,205	45,400	40,331	57,291	143,022	99.0%	620,921	100.3%

(参考)平成26年度

第4四半期	累計
127,497	516,109
90,425	364,194
247,759	1,205,240
54,056	255,093
85,861	552,949
51,333	302,976
461,117	2,274,298
144,481	619,287

※H26.10 宮崎カーフェリー就航。H26.9までの九州方面は、【大阪～宮崎】の数値を織り込み済。

方面別輸送実績(四半期毎)



九州方面	阪九フェリー(株)【新門司～神戸】 (株)フェリーさんふらわあ【大分～神戸】 宮崎カーフェリー(株)【宮崎～神戸】
淡路・四国方面	(株)淡路ジェノバライン【明石～岩屋】 四国開発フェリー(株)【東予・新居浜～神戸】 ジャンボフェリー(株)【神戸～高松】 小豆島フェリー(株)【姫路～福田】
神戸港起点 遊覧船	ルミナスクルーズ(株)【明石海峡周遊】 (株)神戸クルーザー【高浜神戸沖周遊】 早駒運輸(株)【神戸沖周遊】 神戸ベイクルーズ(株)【神戸港周遊】 (株)神戸屋形観光汽船【神戸港内兵庫運河周遊】

