

NEWS RELEASE

平成29年3月13日14時 資料配付



国土交通省
Ministry of Land, Infrastructure, Transport and Tourism
神戸運輸監理部



こうべえ

配布先

神戸海運記者クラブ

この件に関するお問い合わせ先

神戸運輸監理部 海事振興部 旅客課

担当：課長 岡本

(電話) 078-321-3146 (直通)

平成28年度第3四半期(10月~12月)の 神戸運輸監理部管内発着フェリー・旅客船の輸送実績について

旅客 1.4%減、自動車 4.2%増、神戸港起点遊覧船 8%減

平成28年度第3四半期(10月~12月)の輸送実績は、旅客は、台風の影響や九州方面における団体客の減少もあり、前年度比で減少となりました。

自動車は、四国方面の貨物輸送が好調で、増加となりました。

※()内はいずれも対前年度同期比

方面別		第3四半期 (10月~12月)	第1~3四半期累計 (4月~12月)
九州方面	旅客	130千人 (97.2%)	411千人 (96.7%)
	自動車	93千台 (101.2%)	284千台 (101.9%)
淡路・四国方面	旅客	316千人 (107.2%)	972千人 (100.6%)
	自動車	69千台 (108.6%)	205千台 (102.9%)
神戸港起点遊覧船	旅客	148千人 (92.0%)	423千人 (89.0%)
合計	旅客	594千人 (98.6%)	1,806千人 (96.8%)
	自動車	162千台 (104.2%)	489千台 (102.3%)

第3四半期の方面別の状況は次のとおりです。

【九州方面】

旅客は、10月から「九州ふっこう割」の割引率が第2四半期と比べ低くなったことにより当初は減少したものの、その後落ち着きを見せ、第3四半期全体としては約3%の減少となりました。自動車は、台風の影響があったものの、自動車を用いた個人客の増加、貨物輸送量の増加により、横ばいで推移しました。

【淡路・四国方面】

10月~11月に開催された「瀬戸内国際芸術祭」による旅客の増加や好調な貨物輸送もあり、旅客・自動車とも増加しました。

【神戸港起点遊覧船】

10月の台風の影響、団体客の減少などもあり、旅客は減少となりました。

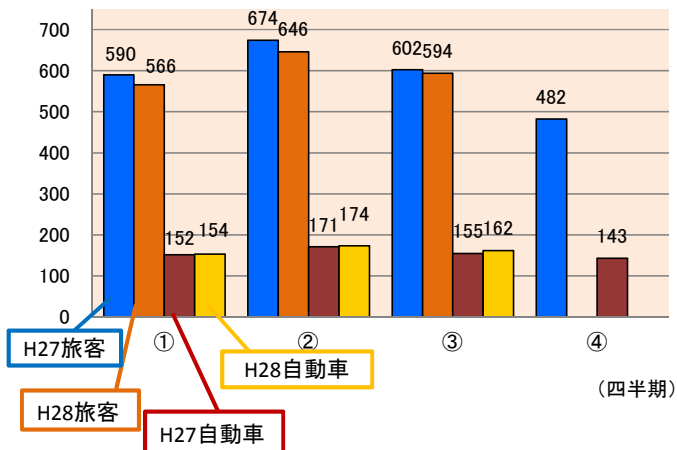
管内発着フェリー・旅客船方面別、神戸港起点遊覧船輸送実績(平成28年度第3四半期)

		第1四半期	第2四半期	10月	11月	12月	第3四半期	第4四半期	第3四半期計比	年度累計	年度累計比
九州方面	旅客	117,582	163,122	40,222	46,005	43,637	129,864		97.2%	410,568	96.7%
	自動車	92,500	98,379	30,387	30,951	31,540	92,878		101.2%	283,757	101.9%
淡路・四国方面	旅客	304,294	351,776	109,218	112,505	94,197	315,920		102.7%	971,990	100.6%
	自動車	61,099	75,180	22,683	25,220	20,980	68,883		108.6%	205,162	102.9%
神戸港起点 遊覧船	旅客	143,874	131,219	52,701	54,660	40,665	148,026		92.0%	423,119	89.0%
	(内数) レストランシップ	74,031	68,667	30,031	30,755	23,412	84,198		93.7%	226,896	87.0%
計	旅客	565,750	646,117	202,141	213,170	178,499	593,810		98.6%	1,805,677	96.8%
	自動車	153,599	173,559	53,070	56,171	52,520	161,761		104.2%	488,919	102.3%

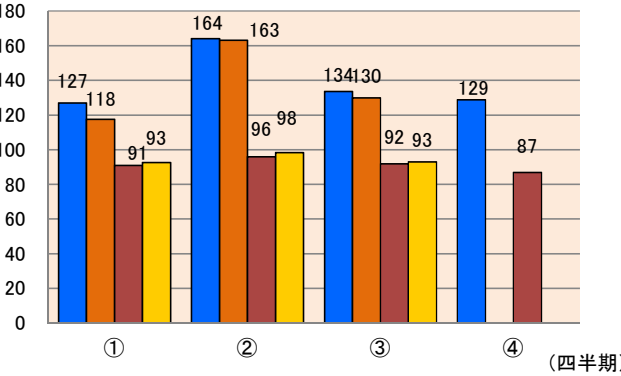
平成27年度(参考)

第3四半期計	第3四半期累計
133,633	424,509
91,780	278,575
307,694	966,196
63,425	199,324
160,886	475,363
89,857	260,760
602,213	1,866,068
155,205	477,899

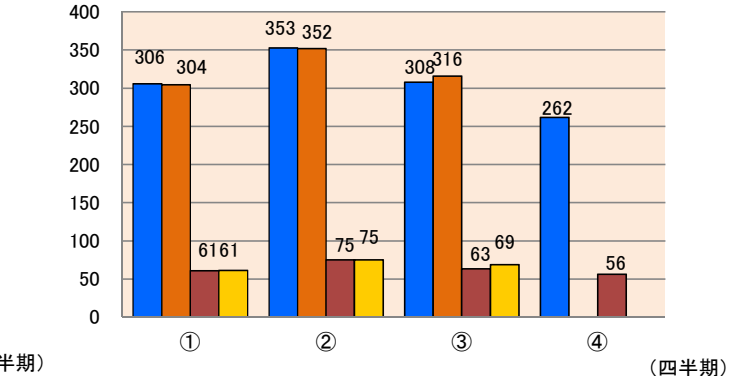
(千人・千台) 方面別等輸送実績(合計)



(千人・千台) 方面別輸送実績(九州方面)



(千人・千台) 方面別輸送実績(淡路・四国方面)



九州方面	阪九フェリー(株)【新門司～神戸】 ㈱フェリーさんふらわあ【大分～神戸】 宮崎カーフェリー(株)【宮崎～神戸】
淡路・四国方面	㈱淡路ジェノバライン【明石～岩屋】 四国開発フェリー(株)【東予・新居浜～神戸】 ジャンボフェリー(株)【神戸～高松】 小豆島フェリー(株)【姫路～福田】
神戸港起点 遊覧船	ルミナスクルーズ(株)【明石海峡周遊】 ㈱神戸クルーズー【高浜神戸沖周遊】 早駒運輸(株)【神戸沖周遊】【神戸港域内周遊】 神戸ペイクルーズ(株)【神戸港周遊】【神戸港域内周遊】 (株)神戸屋形観光汽船【神戸港内兵庫運河周遊】

(千人) 神戸港起点遊覧船の輸送実績

