

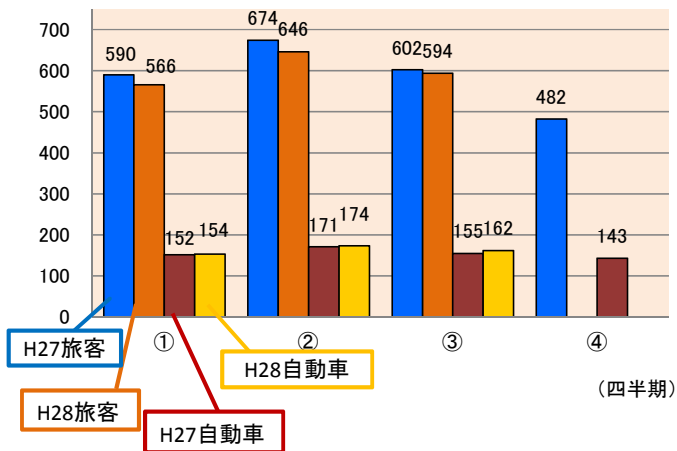
管内発着フェリー・旅客船方面別、神戸港起点遊覧船輸送実績(平成28年度第3四半期)

		第1四半期	第2四半期	10月	11月	12月	第3四半期	第4四半期	第3四半期計比	年度累計	年度累計比
九州方面	旅客	117,582	163,122	40,222	46,005	43,637	129,864		97.2%	410,568	96.7%
	自動車	92,500	98,379	30,387	30,951	31,540	92,878		101.2%	283,757	101.9%
淡路・四国方面	旅客	304,294	351,776	109,218	112,505	94,197	315,920		102.7%	971,990	100.6%
	自動車	61,099	75,180	22,683	25,220	20,980	68,883		108.6%	205,162	102.9%
神戸港起点 遊覧船	旅客	143,874	131,219	52,701	54,660	40,665	148,026		92.0%	423,119	89.0%
	(内数) レストランシップ	74,031	68,667	30,031	30,755	23,412	84,198		93.7%	226,896	87.0%
計	旅客	565,750	646,117	202,141	213,170	178,499	593,810		98.6%	1,805,677	96.8%
	自動車	153,599	173,559	53,070	56,171	52,520	161,761		104.2%	488,919	102.3%

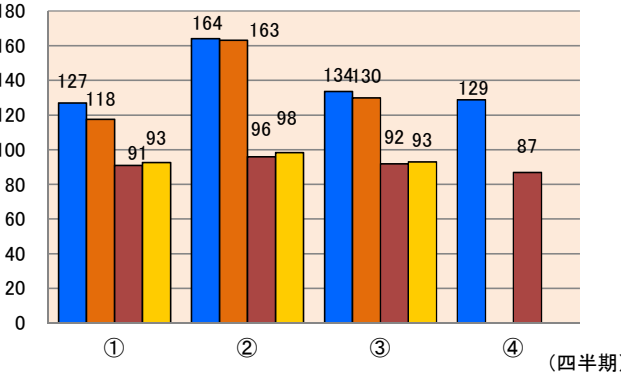
平成27年度(参考)

第3四半期計	第3四半期累計
133,633	424,509
91,780	278,575
307,694	966,196
63,425	199,324
160,886	475,363
89,857	260,760
602,213	1,866,068
155,205	477,899

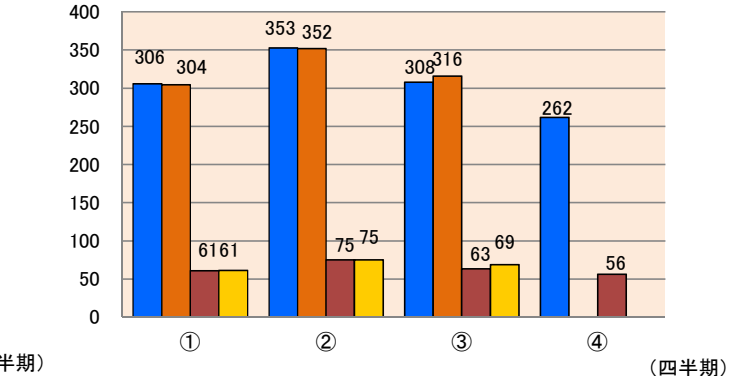
(千人・千台) 方面別等輸送実績(合計)



(千人・千台) 方面別輸送実績(九州方面)



(千人・千台) 方面別輸送実績(淡路・四国方面)



九州方面	阪九フェリー(株)【新門司～神戸】 (株)フェリーさんふらわあ【大分～神戸】 宮崎カーフェリー(株)【宮崎～神戸】
淡路・四国方面	(株)淡路ジェノバライン【明石～岩屋】 四国開発フェリー(株)【東予・新居浜～神戸】 ジャンボフェリー(株)【神戸～高松】 小豆島フェリー(株)【姫路～福田】
神戸港起点 遊覧船	ルミナスクルーズ(株)【明石海峡周遊】 (株)神戸クルーザー【高浜神戸沖周遊】 早駒運輸(株)【神戸沖周遊】 【神戸港域内周遊】 神戸ペイクルーズ(株)【神戸港周遊】 【神戸港域内周遊】 (株)神戸屋形観光汽船【神戸港内兵庫運河周遊】

(千人) 神戸港起点遊覧船の輸送実績

