

NEWS RELEASE

平成28年8月4日14時 資料配付



配布先

神戸海運記者クラブ

この件に関するお問い合わせ先

神戸運輸監理部 海事振興部 旅客課

担当：課長 岡本

(電話) 078-321-3146 (直通)

平成28年度第1四半期(4~6月)の

神戸運輸監理部管内発着フェリー・旅客船の輸送実績について

旅客 8.1%減、自動車 1.3%増、神戸港起点遊覧船 8.6%減

平成28年度第1四半期(4~6月)の神戸運輸監理部管内発着フェリー・旅客船の輸送実績は、旅客 566 千人 (91.9%)、自動車 154 千台 (101.3%)、となりました。 ※ () 内は対前年同期比。

平成28年度第1四半期輸送実績 (前年同期比)		
方面別等	旅客	自動車
九州方面	118 千人 (92.7%)	93 千台 (101.7%)
淡路・四国方面	304 千人 (91.8%)	61 千台 (100.6%)
神戸港起点遊覧船	144 千人 (91.4%)	—
管内発着全航路	566 千人 (91.9%)	154 千台 (101.3%)

【九州方面】

旅客は、熊本地震の影響で個人・団体客のキャンセルの影響により減少した。

自動車は、熊本地震の影響があったものの、支援物資輸送の増加等により、前年同期に比して横ばいで推移した。

【淡路・四国方面】

旅客は、本年3月~4月に開催された「瀬戸内芸術祭」による団体客の増加があった一方で、昨年の「淡路花博(平成27年3月~5月)」による大幅な増加による反動もあり、前年同期より減少した。

自動車は、「瀬戸内芸術祭」による団体客の増加があったものの、一部船社に運航船舶のドック入りによる供給力不足があり、前年同期に比して横ばいで推移した。

【神戸港起点遊覧船】

集客が見込まれたゴールデンウィークは、期間中天候に恵まれなかったことなどから、前年同期より減少した。

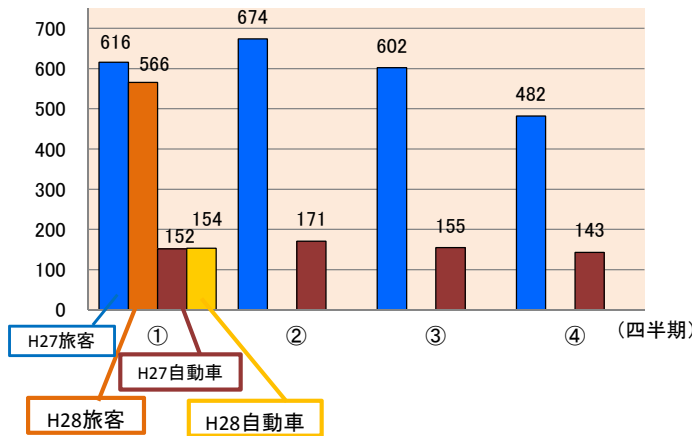
以上

管内発着フェリー・旅客船方面別、神戸港起点遊覧船輸送実績(平成28年度第1四半期)

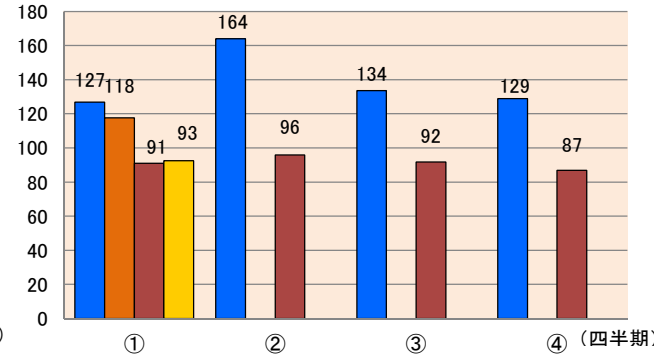
		平成28年度				第1四半期	第2四半期	第3四半期	第4四半期	年度累計	前年同期比
		4月	5月	6月							
九州方面	旅客	45,706	41,431	30,445	117,582				117,582	92.7%	
	自動車	31,940	30,566	29,994	92,500				92,500	101.7%	
淡路・四国方面	旅客	98,070	119,966	86,258	304,294				304,294	91.8%	
	自動車	20,702	23,028	17,369	61,099				61,099	100.6%	
神戸港起点 遊覧船	旅客	41,952	60,738	41,184	143,874				143,874	91.4%	
	(内数) レストランシップ	23,570	29,457	21,004	74,031				74,031	91.9%	
計	旅客	185,728	222,135	157,887	565,750				565,750	91.9%	
	自動車	52,642	53,594	47,363	153,599				153,599	101.3%	

平成27年度(参考)	
第1四半期計	
旅客	126,872
自動車	90,991
計	331,498
レストランシップ(内数)	60,709
計	157,481
レストランシップ(内数)	80,582
計	615,851
レストランシップ(内数)	151,700

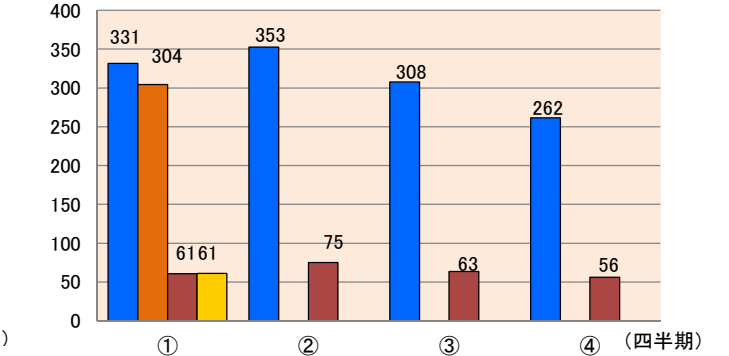
(千人・千) 方面別等輸送実績(合計)



(千人・千台) 方面別輸送実績(九州方面)



(千人・千台) 方面別輸送実績(淡路・四国方面)



九州方面	阪九フェリー(株)【新門司～神戸】 (株)フェリーさんふらわあ【大分～神戸】 宮崎カーフェリー(株)【宮崎～神戸】
淡路・四国方面	(株)淡路ジェノバライン【明石～岩屋】 四国開発フェリー(株)【東予・新居浜～神戸】 ジャンボフェリー(株)【神戸～高松】 小豆島フェリー(株)【姫路～福田】
神戸港起点 遊覧船	ルミナスクルーズ(株)【明石海峡周遊】 (株)神戸クルーザー【高浜神戸沖周遊】 早駒運輸(株)【神戸沖周遊】 神戸ベイクルーズ(株)【神戸港周遊】 (株)神戸屋形観光汽船【神戸港内兵庫運河周遊】

神戸港起点遊覧船の輸送実績

