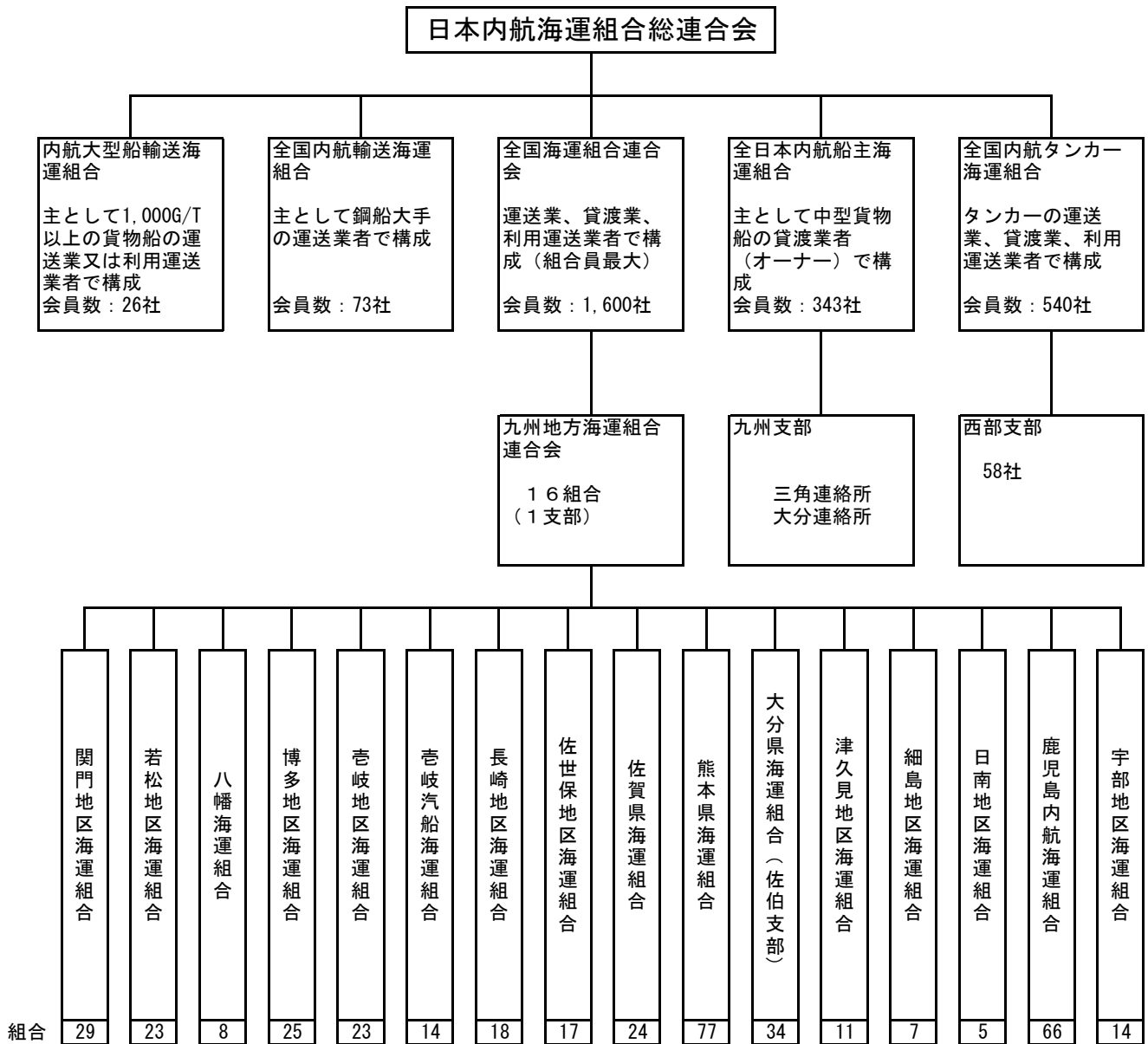


15. 内航海運の現況

〔1〕 内航海運組合の組織、構成員数（平成30年4月1日現在）



計 395 社（者）

〔2〕内航海運事業者数の推移

(1)局別

(各年度末現在)

局	業種 年度	内航海運事業者数(登録)						合 計		
		船舶の運航を行う事業者			船舶の貸渡を行う事業者			27	28	29
		27	28	29	27	28	29			
本局	18	16	15	43	45	41	61	61	56	
福岡	15	16	16	13	12	13	28	28	29	
若松	20	19	19	17	14	13	37	33	32	
佐賀	3	2	3	21	22	22	24	24	25	
長崎	15	15	14	9	9	10	24	24	24	
佐世保	10	9	9	13	12	9	23	21	18	
熊本	20	20	19	96	95	95	116	115	114	
大分	11	11	11	36	36	36	47	47	47	
宮崎	1	1	1	3	3	3	4	4	4	
鹿児島	20	20	19	8	9	8	28	29	27	
下関	7	7	7	32	32	31	39	39	38	
計	140	136	133	291	289	281	431	425	414	

(注)休止事業者を除いた事業者数である。

## (2) 県別・業種別

(各年度末現在)

業種	年度	県									計	全国	対比%
		福岡	佐賀	長崎	熊本	大分	宮崎	鹿児島	山口				
内航海運事業者数 (登録)	船舶の 運航を 行う事業	H7	54	2	40	29	12	3	14	12	166	749	22.2
		12	53	2	37	27	11	3	18	13	164	731	22.4
		17	48	2	37	24	10	2	30	11	164	658	24.9
		22	37	1	41	22	12	1	26	9	149	719	20.7
		29	42	3	31	19	11	1	19	7	133	640	20.8
	船舶の 貸渡を 行う事業	H7	114	37	136	222	100	8	40	75	732	3,722	19.7
		12	110	36	118	208	84	3	37	73	669	3,274	20.4
		17	74	32	87	149	49	4	17	46	458	2,067	22.2
		22	63	29	55	114	38	4	12	37	352	1,639	21.5
		29	37	22	49	95	36	3	8	31	281	1,290	21.8
合 計	H7	168	39	176	251	112	11	54	87	898	4,471	20.1	
	12	163	38	155	235	95	6	55	86	833	4,005	20.8	
	17	122	34	124	173	59	6	47	57	622	2,725	22.8	
	22	100	30	96	136	50	5	38	46	501	2,358	21.2	
	29	79	25	80	114	47	4	27	38	414	1,930	21.5	

(注) 1. 山口県は、九州運輸局管轄分を計上。

2. 休止事業者を除いた事業者数である。

## (3)業種別・資本金階層別

(各年度末現在)

業種		資本金 年度	なし(個人)	1,000万未満	1,000万～ 5,000万未満	5,000万～ 1億未満	1億～ 5億未満	5億以上	計
内航海運事業者数 (登録)	船舶の 運航を 行う事業	H7	10	44	82	12	15	3	166
		12	7	41	85	14	14	3	164
		17	8	32	93	14	12	5	164
		22	7	25	88	16	12	1	149
		29	4	29	72	15	10	3	133
	船舶の 貸渡を 行う事業	H7	125	325	256	11	13	2	732
		12	93	315	235	10	14	2	669
		17	50	228	165	11	4	-	458
		22	20	191	128	9	3	1	352
		29	5	151	109	8	7	1	281
合 計		H7	135	369	338	23	28	5	898
		12	100	356	320	24	28	5	833
		17	58	260	258	25	16	5	622
		22	27	216	216	25	15	2	501
		29	9	180	181	23	17	4	414

(注) 1. 兼業者については、船舶の運航を行う事業に計上。

2. 休止事業者を除いた事業者数である。

## (4) 支配船腹量階層別(運送する事業者)

(各年度末現在)

船腹量	年度	H2	7	12	17	22	29
200 G/T未満		25	19	21	46	26	20
200 ~ 1,000 G/T未満		54	66	56	52	66	56
1,000 ~ 2,000 G/T未満		34	30	40	28	21	23
2,000 ~ 5,000 G/T未満		22	26	26	20	16	17
5,000 ~ 10,000 G/T未満		13	19	14	11	11	8
10,000 G/T以上		8	6	7	7	9	9
計		156	166	164	164	149	133
		(100)	(106.4)	(105.1)	(105.1)	(95.5)	(85.3)

(注)1. ( )は、平成2年度を100とした場合の指数。

2. 休止事業者を除いた事業者数である。

〔3〕支配隻数・支配船腹量(運送する事業)の推移

(1) 県別支配隻数

(単位:隻) (各年度末現在)

年度	福 岡	佐 賀	長 崎	熊 本	大 分	宮 崎	鹿児島	山 口	合 計
25	179	3	68	35	43	1	40	65	434
26	188	3	63	31	41	1	45	69	441
27	184	3	64	31	43	1	42	66	434
28	181	2	62	32	45	1	42	68	433
29	187	3	62	31	46	1	41	67	438

(注) 山口県は、九州運輸局管轄分を計上。

(2) 県別支配船腹量

(単位:トン) (各年度末現在)

年度	福 岡	佐 賀	長 崎	熊 本	大 分	宮 崎	鹿児島	山 口	合 計
25	209,775	524	39,301	15,339	26,442	2,187	30,462	105,410	429,440
26	223,141	524	39,997	12,839	24,975	2,187	42,899	113,117	459,679
27	216,468	524	43,040	12,654	26,573	2,187	47,661	111,623	460,729
28	216,602	325	38,702	13,016	30,373	2,187	47,733	134,466	483,403
29	220,670	524	39,091	12,289	30,727	2,187	62,511	132,770	500,768

(注) 山口県は、九州運輸局管轄分を計上。

## (3) 用途別・トン数階層別・船質別支配船腹量

(平成30年3月末現在)

トン数階層	船質	用途 管内 全国	貨物船		土・砂利・石材専用船		自動車専用船		セメント専用船		油送船		特殊タンク船		計	
			隻	G/T	隻	G/T	隻	G/T	隻	G/T	隻	G/T	隻	G/T	隻	G/T
100G/T未満	木	管内	23	506											23	506
		全国	540	6,372	2	39					5	52			547	6,463
	鋼	管内	178	4,760	9	472			1	100	25	1,362			213	6,693
		全国	970	24,445	30	1,218	1	19	1	100	229	11,521	2	167	1,233	37,471
100~200	木	管内														
		全国	3	521											3	521
	鋼	管内	75	13,512	19	2,778			1	198	9	1,690	2	397	106	18,575
		全国	473	82,307	38	5,525			10	1,508	148	24,506	61	11,642	730	125,487
200~300	鋼	管内	34	8,746	4	981			1	205	3	792	2	519	44	11,243
		全国	262	67,568	17	4,689			6	1,514	33	8,755	16	4,342	334	86,868
300~400	鋼	管内	15	5,198	9	3,384			2	734			1	334	27	9,650
		全国	110	37,973	26	9,556			7	2,469	27	9,483	28	9,985	198	69,466
400~500	鋼	管内	69	33,773	17	8,152					13	6,478			99	48,403
		全国	677	333,456	146	69,999			2	911	191	94,307	30	14,401	1,046	513,074
500~700	鋼	管内	12	7,727	8	4,630			6	4,086					26	16,443
		全国	87	54,057	17	10,343			14	9,670	26	16,049	18	12,529	162	102,648
700~1000	鋼	管内	18	14,318	6	5,163			12	8,956	11	8,443	3	2,497	50	39,377
		全国	162	125,581	23	20,429			26	19,407	110	91,964	114	94,752	435	352,133
1000~2000	鋼	管内	9	12,947	12	19,052					4	7,312			25	39,311
		全国	59	82,851	32	47,357			4	6,768	24	40,211	8	10,322	127	187,509
2000~3000	鋼	管内	7	18,304	4	10,516	3	8,906	5	13,656					19	51,382
		全国	30	74,140	5	13,369	4	11,894	5	13,656	22	58,845	8	21,878	74	193,782
3000~4500	鋼	管内	3	11,632	1	3,497			6	22,614	5	18,300			15	56,043
		全国	24	87,394	8	29,641	4	14,841	25	98,135	118	434,354	3	9,168	182	673,533
4500~6500	鋼	管内	3	15,258					12	60,844					15	76,102
		全国	20	99,923	2	9,863	1	4,993	27	141,344	2	9,102	2	9,005	54	274,230
6500G/T以上	鋼	管内	6	68,294					6	65,945					12	134,239
		全国	82	903,881			2	23,146	10	94,673	4	150,213			98	1,171,913
計	木	管内	23	506											23	506
		全国	543	6,893	2	39					5	52			550	6,984
	鋼	管内	429	214,468	89	58,625	3	8,906	52	177,338	70	44,377	8	3,747	651	507,461
		全国	2,956	1,973,577	344	221,988	12	54,893	137	390,155	934	949,310	290	198,191	4,673	3,788,114
合計	木	管内	452	214,974	89	58,625	3	8,906	52	177,338	70	44,377	8	3,747	674	507,967
		全国	3,499	1,980,470	346	222,027	12	54,893	137	390,155	939	949,362	290	198,191	5,223	3,795,099

資料：九州運輸局海事振興部貨物課

## 〔４〕自家用船隻数及び船腹量(用途別・トン数別)

(平成30年3月末現在)

船種 区分	貨物船		土・砂利・石材専用船		油送船		計	
	隻	G/T	隻	G/T	隻	G/T	隻	G/T
100～200G/T未満	10	1,785	4	718	2	262	16	2,765
200～300	1	286	1	200			2	486
300～400			1	384			1	384
400～500	1	430	3	1,285			4	1,715
500～700	2	1,200	3	1,887			5	3,087
700～1000	2	1,897		0			2	1,897
1000G/T以上	6	10,577	18	49,061			24	59,638
合計	22	16,174	30	53,535	2	262	54	69,972
全国	384	217,864	123	191,776	16	2,208	523	411,848
対全国比(%)	5.7	7.4	24.4	27.9	12.5	11.9	10.3	17.0

資料：九州運輸局海事振興部貨物課

(注)「自動車専用船、セメント専用船、特殊タンク船」については、該当船舶がないので省略。



[5] 自家用船事業者数の推移(業態別)

(各年度末現在)

事業	年度	2	7	12	17	22	29
石油販売業		2	3	3	2	2	3
土木建設業		5	7	7	6	10	8
建設資材製造業		5	4	4	4	1	1
砂利採取業		14	14	14	14	11	7
給水業		1	1	1	1	1	1
その他		2	4	5	4	3	3
計		29	33	34	31	28	23
		(100)	(114)	(117)	(107)	(97)	(79)
全国		261	251	256	288	258	247
対全国比(%)		11.1	13.1	13.3	10.8	10.9	9.3

(注) ( )内は、平成2年度を100とした場合の指数。

## 〔6〕 内航貨物地域間流動量

(平成29年度) (単位:千トン)

着地 発地	合計	北海道	東北	関東	中部	近畿	中国	山口	四国	北九州	中九州	南九州	沖縄
合計	358,663	23,749	23,576	77,274	45,006	62,341	27,308	26,449	18,213	26,161	14,954	8,037	5,595
北海道	24,125	6,471	4,338	7,439	3,898	1,175	127	261	69	146	139	62	0
東北	18,992	4,369	6,237	5,238	1,308	463	303	177	246	581	65	6	0
関東	64,201	9,052	8,702	18,725	10,787	6,177	2,224	1,364	2,157	3,456	642	488	425
中部	29,984	2,382	1,871	7,796	7,282	3,780	1,324	1,030	1,603	1,704	483	430	300
近畿	39,988	542	489	5,794	4,572	12,609	4,321	1,609	3,361	3,490	1,133	706	1,363
中国	32,266	372	538	2,763	4,953	8,826	3,641	2,809	2,870	3,672	937	800	87
山口	38,405	198	399	5,119	4,164	9,337	5,818	3,862	2,596	4,459	1,127	862	464
四国	27,397	141	316	8,179	2,469	6,521	3,428	980	1,990	2,052	690	496	133
北九州	23,463	95	466	4,354	2,495	3,504	2,232	1,287	1,669	3,060	1,578	1,628	1,091
中九州	30,446	124	181	2,650	2,601	3,360	3,512	7,532	1,372	3,058	4,199	1,737	120
南九州	27,336	3	39	9,065	465	6,370	376	5,535	255	386	3,962	581	302
沖縄	2,061	0	0	150	15	217	0	4	26	99	0	241	1,310

資料:国土交通省「内航船舶輸送統計年報」

(注) 中国(岡山、広島、鳥取、島根) 北九州(福岡、佐賀、長崎) 中九州(熊本、大分) 南九州(宮崎、鹿児島)

## 〔7〕 品目別内航船舶貨物輸送量の推移(営業用)

(単位:千トン)

品目	年度 区分	H7		12		17		22		28		29	
		九州	全国	九州	全国	九州	全国	九州	全国	九州	全国	九州	全国
穀物	発	941	7,175	919	6,364	980	2,942	659	2,337	484	1,919	789	2,279
	着	889		771		846		586		353		640	
木材	発	435	1,210	503	3,907	223	6,585	88	2,325	984	1,549	198	936
	着	37		51		303		82		24		30	
石炭	発	5,000	11,780	2,768	9,257	2,783	9,193	1,434	12,068	811	14,271	1,077	13,475
	着	1,143		1,201		512		520		325		405	
金属鉱	発	217	1,868	73	2,262	49	1,237	34	1,538	125	2,748	132	1,847
	着	151		76		15		16		137		38	
砂利・砂・石材	発	8,368	49,672	13,846	58,306	3,344	23,285	3,074	21,181	4,666	20,438	4,463	19,356
	着	3,994		12,905		1,784		1,710		2,489		2,524	
石灰石	発	21,156	46,862	23,003	54,466	15,653	37,553	12,319	32,417	13,674	32,827	13,973	33,116
	着	7,484		9,112		4,978		3,448		3,898		3,678	
鉄鋼	発	9,855	61,854	8,905	61,655	7,716	47,018	6,570	45,447	5,343	40,773	5,329	43,643
	着	6,068		5,535		3,861		4,462		4,290		4,497	
輸送用機械	発	1,165	6,956	825	6,281	1,076	5,875	1,542	8,490	763	5,790	749	5,902
	着	1,682		1,250		1,340		2,108		820		859	
その他の機械	発	394	4,629	278	3,597	357	2,207	317	2,089	1,136	1,938	103	1,129
	着	197		128		116		243		95		113	
セメント	発	18,391	53,333	15,571	48,436	12,054	42,367	10,104	34,084	10,365	34,933	10,245	34,457
	着	6,252		6,992		5,032		4,030		4,941		4,990	
重油	発	2,276	57,531	3,875	51,927	1,579	36,653	1,415	28,351	1,066	19,840	1,211	20,188
	着	5,793		7,592		4,642		4,342		2,351		2,270	
揮発油	発	811	45,031	985	45,237	662	45,074	1,327	40,091	1,313	38,399	1,786	39,813
	着	6,156		6,703		5,686		6,743		6,096		6,456	
石炭製品	発	663	4,734	634	6,263	1,150	5,281	2,078	7,917	1,592	7,851	1,533	5,899
	着	597		1,431		1,023		479		753		890	
化学薬品	発	2,098	25,964	3,646	25,877	1,651	20,143	1,558	19,304	2,551	23,205	2,474	23,691
	着	2,407		2,585		1,603		3,931		2,169		2,248	
紙・パルプ	発	254	5,166	571	5,664	130	3,626	160	1,893	155	1,725	152	1,823
	着	415		440		275		128		64		77	
食料工業品	発	69	1,568	180	997	28	1,271	34	1,186	194	1,206	279	1,544
	着	190		151		200		100		41		164	
金属くず	発	259	6,261	122	3,945	561	3,050	503	3,458	436	1,570	384	1,491
	着	371		182		519		705		270		306	
その他	発	38,753	149,405	38,669	132,945	43,983	129,988	34,238	101,343	37,329	112,146	36,370	108,076
	着	19,547		20,263		19,417		15,740		18,452		18,970	
合計	発	111,103	541,000	115,372	527,367	93,979	423,348	77,454	365,519	82,990	363,130	81,245	358,663
	着	63,374		77,361		52,152		49,373		47,571		49,152	
対全国比(%)	発	20.5	-	21.9	-	22.2	-	21.2	-	22.9	-	22.7	-
	着	11.7		14.7		12.3		13.5		13.1		13.7	

資料:国土交通省「内航船舶輸送統計年報」

(注) 登録事業者及び届出事業者が輸送した貨物のうち、総トン数20トン以上の船舶によって輸送されたものを計上。