

## 12. 自動車登録の現況

自動車の登録制度は、自動車に関する所有権の公証を行う民事上の目的と、自動車の使用及び分布状況の実態把握や盗難防止、さらには安全性の確保という行政上の目的があり、その事務処理は電子情報処理システム(MOTAS)により行っている。

自動車の保有に伴い必要となる各種の行政手続(検査・登録、保管場所証明(警察)、自動車諸税(国税、県税)の納税等)について、国民負担の軽減及び行政事務の効率化等を図る観点から、オンライン申請によるワンストップサービス(OSS)化を推進しており、九州管内においては、平成29年10月から、順次、運用を開始し、平成30年12月には九州7県全てで開始している。

また、地域振興や観光振興の観点から、新たな地域名を表示する、いわゆる「ご当地ナンバー」の導入が平成18年度から始まり、20年度まで19地域、その後も全国各地からの強い要望により25年度には新たに10地域、令和2年度には17地域、九州管内においては「奄美ナンバー」が平成26年11月17日から追加され、全国で46地域が導入している。

図柄入りナンバープレート制度については、全国版として、平成29年4月から「ラグビーワールドカップ2019」(以下、ラグビーナンバー)、10月から「2020東京オリンピック・パラリンピック」の特別仕様ナンバープレート(以下、オリパラナンバー)がそれぞれ期限付きで導入(ラグビーナンバーは令和元年11月、オリパラナンバーは令和3年9月をもって申込み終了)、平成30年10月からは「地方版図柄入りナンバープレート」が全国41地域で導入され、令和2年5月11日から、新たな17地域による図柄入りナンバープレートの交付が開始された。また、令和4年4月から新たな全国版図柄入りナンバープレートの交付が開始されることになっている。

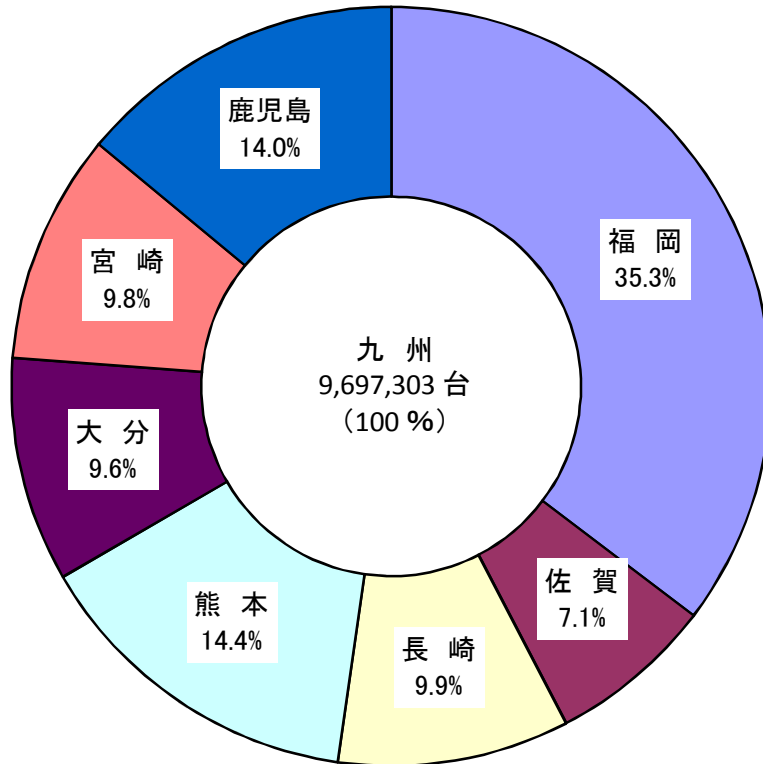
九州運輸局管内の新車新規登録台数(軽自動車を除く)は、平成21年からのハイブリッド車の普及やエコカー減税の拡充により増加が続いていたが、平成26年4月の消費税増税による反動から一時低迷したものの、緩やかに回復していたが、平成31年10月の消費税増税や新型コロナウイルス感染拡大影響に伴う半導体不足により令和2年度末では280,914台と前年と比較して減少が続いている。

令和3年3月末現在の自動車保有台数(軽自動車含む)は、九州管内で9,697,303台であり、全国は82,077,752台で、関東、中部、近畿に次いで4番目の保有車両であり、全国の11.8%を占めている。

(1)県別保有自動車数割合

福岡	佐賀	長崎	熊本	大分	宮崎	鹿児島	九州
3,424,727	684,646	956,888	1,396,046	926,540	951,096	1,357,360	9,697,303
35.3	7.1	9.9	14.4	9.6	9.8	14.0	100

令和3年3月末現在



## (2) 管内保有車両数

令和3年3月末現在

用途	車種	業態	福岡県					佐賀県	長崎県				熊本県	大分県	宮崎県	鹿児島県			合計	前年同月の車両数	対前年同月比	
			福岡	北九州	久留米	筑豊	計		長崎	佐世保	厳原	計				鹿児島	奄美	計				
貨物	普通車	自営	20,414	14,332	13,800	7,393	55,939	11,566	8,521	4,128	1,065	13,714	26,230	15,802	20,681	24,503	2,042	26,545	170,477	167,972	101.5	
		営	18,058	10,717	7,477	4,427	40,679	7,245	3,791	1,551	225	5,567	10,700	7,628	7,605	10,167	706	10,873	90,297	89,392	101.0	
		計	38,472	25,049	21,277	11,820	96,618	18,811	12,312	5,679	1,290	19,281	36,930	23,430	28,286	34,670	2,748	37,418	260,774	257,364	101.3	
	小型車	四輪	自営	64,770	38,191	29,227	14,059	146,247	26,432	18,423	8,027	1,608	28,058	61,126	33,952	34,632	47,569	3,410	50,979	381,426	380,703	100.2
			営	1,137	606	375	201	2,319	362	304	125	32	461	644	415	354	828	104	932	5,487	5,473	100.3
			計	65,907	38,797	29,602	14,260	148,566	26,794	18,727	8,152	1,640	28,519	61,770	34,367	34,986	48,397	3,514	51,911	386,913	386,176	100.2
		三輪	自営	14	5	62	6	87	3	4	5	2	11	13	11	14	12	0	12	151	152	99.3
			営	2	0	0	0	2	0	0	3	0	3	0	0	0	0	0	0	5	5	100.0
			計	16	5	62	6	89	3	4	8	2	14	13	11	14	12	0	12	156	157	99.4
	被けん引車	自営	153	181	189	64	587	66	60	33	1	94	228	127	172	783	7	790	2,064	1,966	105.0	
		営	2,810	6,388	711	915	10,824	1,263	345	137	22	504	1,731	1,719	1,737	2,463	61	2,524	20,302	19,940	101.8	
		計	2,963	6,569	900	979	11,411	1,329	405	170	23	598	1,959	1,846	1,909	3,246	68	3,314	22,366	21,906	102.1	
軽自動車	四輪	自営	95,296	76,545	89,549	42,656	304,046	86,799	80,095	40,571	12,286	132,952	178,146	120,495	142,330	191,530	23,690	215,220	1,179,988	1,182,945	99.8	
		営	7,367	2,449	1,637	771	12,224	1,249	1,865	732	127	2,724	3,076	1,973	1,717	2,769	353	3,122	26,085	24,551	106.2	
		計	102,663	78,994	91,186	43,427	316,270	88,048	81,960	41,303	12,413	135,676	181,222	122,468	144,047	194,299	24,043	218,342	1,206,073	1,207,496	99.9	
	三輪	自営	4	8	6	3	21	14	9	4	0	13	13	15	7	13	0	13	96	101	95.0	
		営	0	0	0	0	0	0	0	0	0	0	0	0	0	0	0	0	0	0	0.0	
		計	4	8	6	3	21	14	9	4	0	13	13	15	7	13	0	13	96	101	95.0	
貨物計	自営	180,651	129,262	132,833	64,181	506,927	124,880	107,112	52,768	14,962	174,842	265,756	170,402	197,836	264,410	29,149	293,559	1,734,202	1,733,839	100.0		
	営	29,374	20,160	10,200	6,314	66,048	10,119	6,305	2,548	406	9,259	16,151	11,735	11,413	16,227	1,224	17,451	142,176	139,361	102.0		
	計	210,025	149,422	143,033	70,495	572,975	134,999	113,417	55,316	15,368	184,101	281,907	182,137	209,249	280,637	30,373	311,010	1,876,378	1,873,200	100.2		
乗合	普通車	自営	380	153	84	91	708	108	181	57	14	252	272	138	143	247	16	263	1,884	1,952	96.5	
		営	2,312	847	541	274	3,974	557	1,285	451	126	1,862	1,229	733	583	1,786	73	1,859	10,797	11,332	95.3	
		計	2,692	1,000	625	365	4,682	665	1,466	508	140	2,114	1,501	871	726	2,033	89	2,122	12,681	13,284	95.5	
	小型車	自営	1,604	1,221	969	843	4,637	1,116	1,147	550	106	1,803	1,746	1,232	1,066	1,521	119	1,640	13,240	13,708	96.6	
		営	323	106	194	96	719	173	158	85	41	284	298	141	178	419	56	475	2,268	2,376	95.5	
		計	1,927	1,327	1,163	939	5,356	1,289	1,305	635	147	2,087	2,044	1,373	1,244	1,940	175	2,115	15,508	16,084	96.4	
乗合計	自営	1,984	1,374	1,053	934	5,345	1,224	1,328	607	120	2,055	2,018	1,370	1,209	1,768	135	1,903	15,124	15,660	96.6		
	営	2,635	953	735	370	4,693	730	1,443	536	167	2,146	1,527	874	761	2,205	129	2,334	13,065	13,708	95.3		
	計	4,619	2,327	1,788	1,304	10,038	1,954	2,771	1,143	287	4,201	3,545	2,244	1,970	3,973	264	4,237	28,189	29,368	96.0		
乗用	普通車	自営	405,563	203,108	140,247	67,358	816,276	129,006	103,033	48,978	3,706	155,717	275,488	180,143	167,553	205,761	5,044	210,805	1,934,988	1,884,172	102.7	
		営	1,661	608	256	79	2,604	263	499	141	24	664	1,064	389	308	572	62	634	5,926	5,854	101.2	
		計	407,224	203,716	140,503	67,437	818,880	129,269	103,532	49,119	3,730	156,381	276,552	180,532	167,861	206,333	5,106	211,439	1,940,914	1,890,026	102.7	
	小型車	自営	356,598	202,250	139,522	73,316	771,686	132,027	118,589	54,209	6,091	178,889	287,412	195,155	184,654	264,319	10,643	274,962	2,024,785	2,069,703	97.8	
		営	4,464	2,320	925	524	8,233	841	1,465	595	65	2,125	2,344	1,740	1,589	2,693	220	2,913	19,785	20,556	96.2	
		計	361,062	204,570	140,447	73,840	779,919	132,868	120,054	54,804	6,156	181,014	289,756	196,895	186,243	267,012	10,863	277,875	2,044,570	2,090,259	97.8	
軽四輪車	自営	372,959	283,398	247,583	126,486	1,030,426	248,527	235,074	109,129	20,704	364,907	475,491	318,961	325,713	434,855	34,860	469,715	3,233,740	3,217,679	100.5		
	営	14	31	21	12	78	14	71	18	3	92	66	30	22	2	22	22	324	317	102.2		
	計	372,973	283,429	247,604	126,498	1,030,504	248,541	235,145	109,147	20,707	364,999	475,557	318,991	325,735	434,875	34,862	469,737	3,234,064	3,217,996	100.5		
乗用計	自営	1,135,120	688,756	527,352	267,160	2,618,388	509,560	456,696	212,316	30,501	699,513	1,038,391	694,259	677,920	904,935	50,547	955,482	7,193,513	7,171,554	100.3		
	営	6,139	2,959	1,202	615	10,915	1,118	2,035	754	92	2,881	3,474	2,159	1,919	3,285	284	3,569	26,035	26,727	97.4		
	計	1,141,259	691,715	528,554	267,775	2,629,303	510,678	458,731	213,070	30,593	702,394	1,041,865	696,418	679,839	908,220	50,831	959,051	7,219,548	7,198,281	100.3		
特殊用途	普通車	自営	12,936	8,469	6,716	3,535	31,656	7,354	6,018	3,068	820	9,906	13,823	9,289	9,963	13,041	1,275	14,316	96,307	95,541	100.8	
		営	6,814	2,560	2,519	1,272	13,165	2,646	2,013	926	193	3,132	4,548	2,181	3,094	4,834	137	4,971	33,737	33,208	101.6	
		計	19,750	11,029	9,235	4,807	44,821	10,000	8,031	3,994	1,013	13,038	18,371	11,470	13,057	17,875	1,412	19,287	130,044	128,749	101.0	
	小型車	自営	2,366	1,362	1,138	646	5,512	1,022	949	502	134	1,585	2,634	1,610	1,585	2,050	185	2,235	16,183	15,874	101.9	
		営	250	141	113	29	533	80	95	32	6	133	206	148	155	195	10	205	1,460	1,480	98.6	
		計	2,616	1,503	1,251	675	6,045	1,102	1,044	534	140	1,718	2,840	1,758	1,740	2,245	195	2,440	17,643	17,354	101.7	
軽四輪車	自営	1,873	1,304	1,082	477	4,736	1,256	1,145	426	164	1,735	3,019	1,619	1,491	2,049	256	2,305	16,161	16,138	100.1		
	営	459	79	105	42	685	135	115	46	11	172	249	127	111	156	13	169	1,648	1,635	100.8		
	計	2,332	1,383	1,187	519	5,421	1,391	1,260	472	175	1,907	3,268	1,746	1,602	2,205	269	2,474	17,809	17,773	100.2		
大型特殊車	自営	2,863	2,781	1,319	685	7,648	1,092	1,550	750	378	2,678	4,378	2,474	3,457	7,666	1,629	9,295	31,022	30,929	100.3		
	営	53	43	28	1	125	21	4	7	0	11	13	10	5	28	0	28	213	216	98.6		
	計	2,916	2,824	1,347	686	7,773	1,113	1,554	757	378	2,689	4,391	2,484	3,462	7,694	1,629	9,323	31,235	31,145	100.3		
特殊(殊)用途計	自営	20,038	13,916																			

(3) 県別自動車数の推移

年 県別	S40	S50	対S40 年比	S60	対S40 年比	H7	対S40 年比	H30	対S40 年比	H31	対S40 年比	R2	対S40 年比	R3	対S40 年比
	福岡	250,793	1,049,385	4.2	1,777,870	7.1	2,671,639	10.7	3,386,677	13.5	3,397,868	13.5	3,406,525	13.6	3,424,727
佐賀	40,821	218,267	5.3	384,837	9.4	540,614	13.2	678,450	16.6	680,153	16.7	681,902	16.7	684,646	16.8
長崎	65,739	294,838	4.5	519,994	7.9	771,480	11.7	951,850	14.5	954,522	14.5	953,921	14.5	956,888	14.6
熊本	90,329	432,997	4.8	764,627	8.5	1,079,356	11.9	1,387,797	15.4	1,392,877	15.4	1,390,799	15.4	1,396,046	15.5
大分	55,802	299,306	5.4	506,285	9.1	730,422	13.1	921,385	16.5	924,027	16.6	924,350	16.6	926,540	16.6
宮崎	51,064	317,483	6.2	551,966	10.8	764,618	15.0	946,733	18.5	948,320	18.6	948,378	18.6	951,096	18.6
鹿児島	71,025	418,913	5.9	770,881	10.9	1,082,420	15.2	1,352,983	19.0	1,355,156	19.1	1,354,789	19.1	1,357,360	19.1
<b>九州</b>	<b>625,573</b>	<b>3,031,189</b>	<b>4.8</b>	<b>5,276,460</b>	<b>8.4</b>	<b>7,640,549</b>	<b>12.2</b>	<b>9,625,875</b>	<b>15.4</b>	<b>9,652,923</b>	<b>15.4</b>	<b>9,660,664</b>	<b>15.4</b>	<b>9,697,303</b>	<b>15.5</b>
<b>全国</b>	<b>6,984,864</b>	<b>27,870,475</b>	<b>4.0</b>	<b>46,362,874</b>	<b>6.6</b>	<b>68,103,696</b>	<b>9.8</b>	<b>81,563,101</b>	<b>11.7</b>	<b>81,789,318</b>	<b>11.7</b>	<b>81,849,782</b>	<b>11.7</b>	<b>82,077,752</b>	<b>11.8</b>
九州/全国	9.0%	10.9%		11.4%		11.2%		11.8%		11.8%		11.8%		11.8%	

(注) 各年3月末現在の数値である。

(4) 用途別自動車数の推移

用途別	年		対S40 年比	年		対S40 年比	年		対S40 年比	年		対S40 年比	年		対S40 年比	
	S40	S50		S60	H7		H30	H31		R2	R3					
貨物	(営)	21,546	42,390	2.0	57,463	2.7	90,224	4.2	133,620	6.2	136,397	6.3	139,361	6.5	142,176	6.6
	(自)	354,947	1,171,471	3.3	2,004,853	5.6	2,573,166	7.2	1,751,975	4.9	1,743,976	4.9	1,733,839	4.9	1,734,202	4.9
	(計)	<b>376,493</b>	<b>1,213,861</b>	<b>3.2</b>	<b>2,062,316</b>	<b>5.5</b>	<b>2,663,390</b>	<b>7.1</b>	<b>1,885,595</b>	<b>5.0</b>	<b>1,880,373</b>	<b>5.0</b>	<b>1,873,200</b>	<b>5.0</b>	<b>1,876,378</b>	<b>5.0</b>
乗合	(営)	9,532	10,985	1.2	11,812	1.2	12,593	1.3	14,175	1.5	14,058	1.5	13,708	1.4	13,065	1.4
	(自)	1,530	13,907	9.1	15,164	9.9	17,108	11.2	15,894	10.4	15,873	10.4	15,660	10.2	15,124	9.9
	(計)	<b>11,062</b>	<b>24,892</b>	<b>2.3</b>	<b>26,976</b>	<b>2.4</b>	<b>29,701</b>	<b>2.7</b>	<b>30,069</b>	<b>2.7</b>	<b>29,931</b>	<b>2.7</b>	<b>29,368</b>	<b>2.7</b>	<b>28,189</b>	<b>2.5</b>
乗用	(営)	16,540	31,986	1.9	33,023	2.0	32,406	2.0	27,970	1.7	27,210	1.6	26,727	1.6	26,035	1.6
	(自)	114,480	1,621,706	14.2	2,893,192	25.3	4,504,194	39.3	7,122,401	62.2	7,157,241	62.5	7,171,554	62.6	7,193,513	62.8
	(計)	<b>131,020</b>	<b>1,653,692</b>	<b>12.6</b>	<b>2,926,215</b>	<b>22.3</b>	<b>4,536,600</b>	<b>34.6</b>	<b>7,150,371</b>	<b>54.6</b>	<b>7,184,451</b>	<b>54.8</b>	<b>7,198,281</b>	<b>54.9</b>	<b>7,219,548</b>	<b>55.1</b>
その他	(営)	1,387	6,240	4.5	10,365	7.5	18,810	13.6	35,715	25.7	36,129	26.0	36,548	26.4	37,074	26.7
	(自)	105,611	132,504	1.3	250,588	2.4	392,048	3.7	524,125	5.0	522,039	4.9	523,267	5.0	536,114	5.1
	(計)	<b>106,998</b>	<b>138,744</b>	<b>1.3</b>	<b>260,953</b>	<b>2.4</b>	<b>410,858</b>	<b>3.8</b>	<b>559,840</b>	<b>5.2</b>	<b>558,168</b>	<b>5.2</b>	<b>559,815</b>	<b>5.2</b>	<b>573,188</b>	<b>5.4</b>
計	(営)	49,005	91,601	1.9	112,663	2.3	154,033	3.1	211,480	4.3	213,794	4.4	216,344	4.4	218,350	4.5
	(自)	576,568	2,939,588	5.1	5,163,797	9.0	7,486,516	13.0	9,414,395	16.3	9,439,129	16.4	9,444,320	16.4	9,478,953	16.4
	(計)	<b>625,573</b>	<b>3,031,189</b>	<b>4.8</b>	<b>5,276,460</b>	<b>8.4</b>	<b>7,640,549</b>	<b>12.2</b>	<b>9,625,875</b>	<b>15.4</b>	<b>9,652,923</b>	<b>15.4</b>	<b>9,660,664</b>	<b>15.4</b>	<b>9,697,303</b>	<b>15.5</b>

- (注) 1. 各年3月末現在の数値である。  
2. 軽自動車は自家用として計上した。

(5) 燃料別自動車数

令和3年3月末現在

	ガソリン	軽油	LPG	電気	燃料電池 (圧縮水素)	CNG	ハイブリッド	その他	合計
福岡	1,153,080	285,853	8,036	6,694	153	196	450,289	20,012	1,924,313
佐賀	185,193	55,708	891	1,417	29	16	76,954	3,064	323,272
長崎	242,630	65,683	1,720	1,327	0	5	93,935	2,153	407,453
熊本	406,067	116,015	2,394	2,162	3	8	164,257	5,224	696,130
大分	273,246	69,347	1,812	2,080	17	0	104,530	4,022	455,054
宮崎	258,220	76,718	1,714	1,264	1	0	98,020	3,592	439,529
鹿児島	353,362	113,453	3,427	1,784	38	24	139,509	5,697	617,294
九州	2,871,798	782,777	19,994	16,728	241	249	1,127,494	43,764	4,863,045
全国	29,683,541	6,835,460	145,059	125,849	5,279	6,586	9,921,149	418,507	47,141,430

\* 登録自動車のみ

## (6) 自家用自動車の普及状況

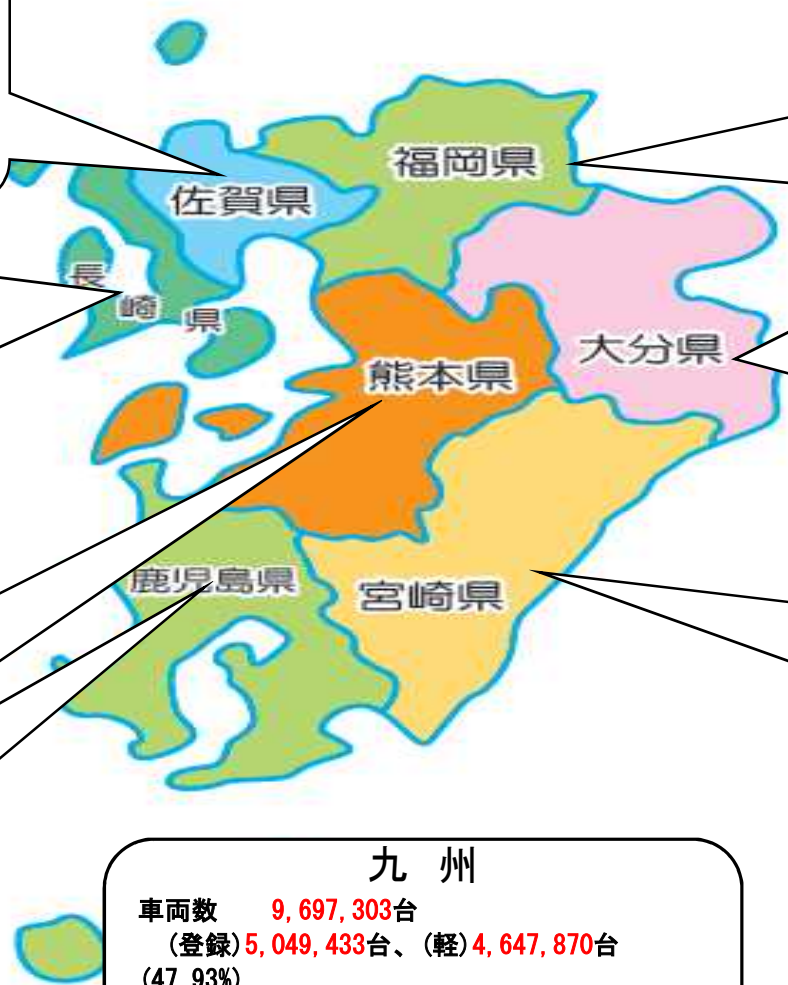
	昭和40年			昭和50年			昭和60年			平成7年			平成30年			平成31年			令和2年			令和3年		
	車両数	世帯/両	人口/両	車両数	世帯/両	人口/両	車両数	世帯/両	人口/両	車両数	世帯/両	人口/両	車両数	世帯/両	人口/両	車両数	世帯/両	人口/両	車両数	世帯/両	人口/両	車両数	世帯/両	人口/両
福岡	54,950	18.3	75.1	590,349	2.2	7.2	1,035,181	1.5	4.5	1,692,287	1.0	2.9	2,582,964	0.9	2.0	2,599,419	0.9	2.0	2,607,789	0.9	2.0	2,618,388	0.9	2.0
佐賀	6,416	30.4	141.5	113,040	1.9	7.5	207,295	1.2	4.3	310,060	0.9	2.9	503,093	0.7	1.7	505,485	0.7	1.6	507,774	0.7	1.6	509,560	0.7	1.6
長崎	11,810	33.9	147.5	148,406	3.0	10.7	270,501	1.8	5.9	445,723	1.2	3.5	694,568	0.9	2.0	697,148	0.9	2.0	697,547	0.9	1.9	699,513	0.9	1.9
熊本	12,578	33.1	146.0	221,180	2.2	7.8	418,461	1.3	4.4	625,687	1.0	3.0	1,030,141	0.8	1.7	1,035,329	0.8	1.7	1,035,655	0.8	1.7	1,038,391	0.8	1.7
大分	9,531	31.0	133.7	169,293	2.0	7.1	278,142	1.4	4.5	428,563	1.0	2.9	689,890	0.8	1.7	692,638	0.8	1.7	693,060	0.8	1.7	694,259	0.8	1.6
宮崎	8,700	32.0	131.7	173,556	1.9	6.3	291,093	1.3	4.0	420,955	1.0	2.8	673,640	0.8	1.7	675,594	0.8	1.6	676,245	0.9	1.6	677,920	0.8	1.6
鹿児島	10,495	47.5	184.2	205,882	2.7	8.5	392,520	1.6	4.6	580,919	1.2	3.1	948,105	0.9	1.7	951,628	0.8	1.7	953,484	0.8	1.7	955,482	0.8	1.7
九州	114,480	27.0	113.3	1,621,706	2.3	7.7	2,893,193	1.5	4.6	4,504,194	1.1	3.0	7,122,401	0.84	1.83	7,157,241	0.84	1.82	7,171,554	0.84	1.81	7,193,513	0.85	1.79
全国	1,635,037	15.1	60.9	15,805,929	2.1	7.0	26,785,871	1.4	4.5	42,699,464	1.0	2.9	61,354,808	0.9	2.1	61,543,555	1.0	2.1	61,584,939	1.0	2.1	61,703,226	1.0	2.1

注1. 各年3月末現在

注2. 車両は乗用車(軽自動車を含む)を対象とした

(7) 県別自動車数の人口比・世帯比

令和3年3月末現在



### 佐賀県

車両数 **684,646**台  
 (登録)336,795台、(軽)347,851台 (50.81%)  
 人口 **818,251**人  
 世帯数 **339,161**世帯  
 0.84台/人  
 2.02台/世帯

### 福岡県

車両数 **3,424,727**台  
 (登録)2,000,852台、(軽)1,423,875台 (41.58%)  
 人口 **5,124,259**人  
 世帯数 **2,473,308**世帯  
 0.67台/人  
 1.38台/世帯

### 長崎県

車両数 **956,888**台  
 (登録)424,705台、(軽)532,183台 (55.62%)  
 人口 **1,336,023**人  
 世帯数 **633,550**世帯  
 0.72台/人  
 1.51台/世帯

### 大分県

車両数 **926,540**台  
 (登録)469,356台、(軽)457,184台 (49.34%)  
 人口 **1,141,784**人  
 世帯数 **541,588**世帯  
 0.81台/人  
 1.71台/世帯

### 熊本県

車両数 **1,396,046**台  
 (登録)721,267台、(軽)674,779台 (48.34%)  
 人口 **1,758,815**人  
 世帯数 **792,950**世帯  
 0.79台/人  
 1.76台/世帯

### 宮崎県

車両数 **951,096**台  
 (登録)456,740台、(軽)494,356台 (51.98%)  
 人口 **1,087,372**人  
 世帯数 **529,506**世帯  
 0.87台/人  
 1.80台/世帯

### 鹿児島県

車両数 **1,357,360**台  
 (登録)639,718台、(軽)717,642台 (52.87%)  
 人口 **1,617,850**人  
 世帯数 **810,817**世帯  
 0.84台/人  
 1.67台/世帯

### 九州

車両数 **9,697,303**台  
 (登録)5,049,433台、(軽)4,647,870台 (47.93%)  
 人口 **12,884,354**人  
 世帯数 **6,120,880**世帯  
 0.75台/人  
 1.58台/世帯

### 全国

車両数 **82,077,752**台  
 (登録)48,884,177台、(軽)33,193,575台 (40.44%)  
 人口 **126,654,244**人  
 世帯数 **59,497,356**世帯  
 0.65台/人  
 1.38台/世帯

資料:人口及び世帯数は、総務省「住民基本台帳に基づく人口、人口動態及び世帯数(令和3年1月1日現在)」による。

注1:車両数の内訳:(登録)は、管内保有車両数の登録自動車及び小型二輪車の総数、(軽)は管内保有車両数の軽自動車及び軽二輪の総数。

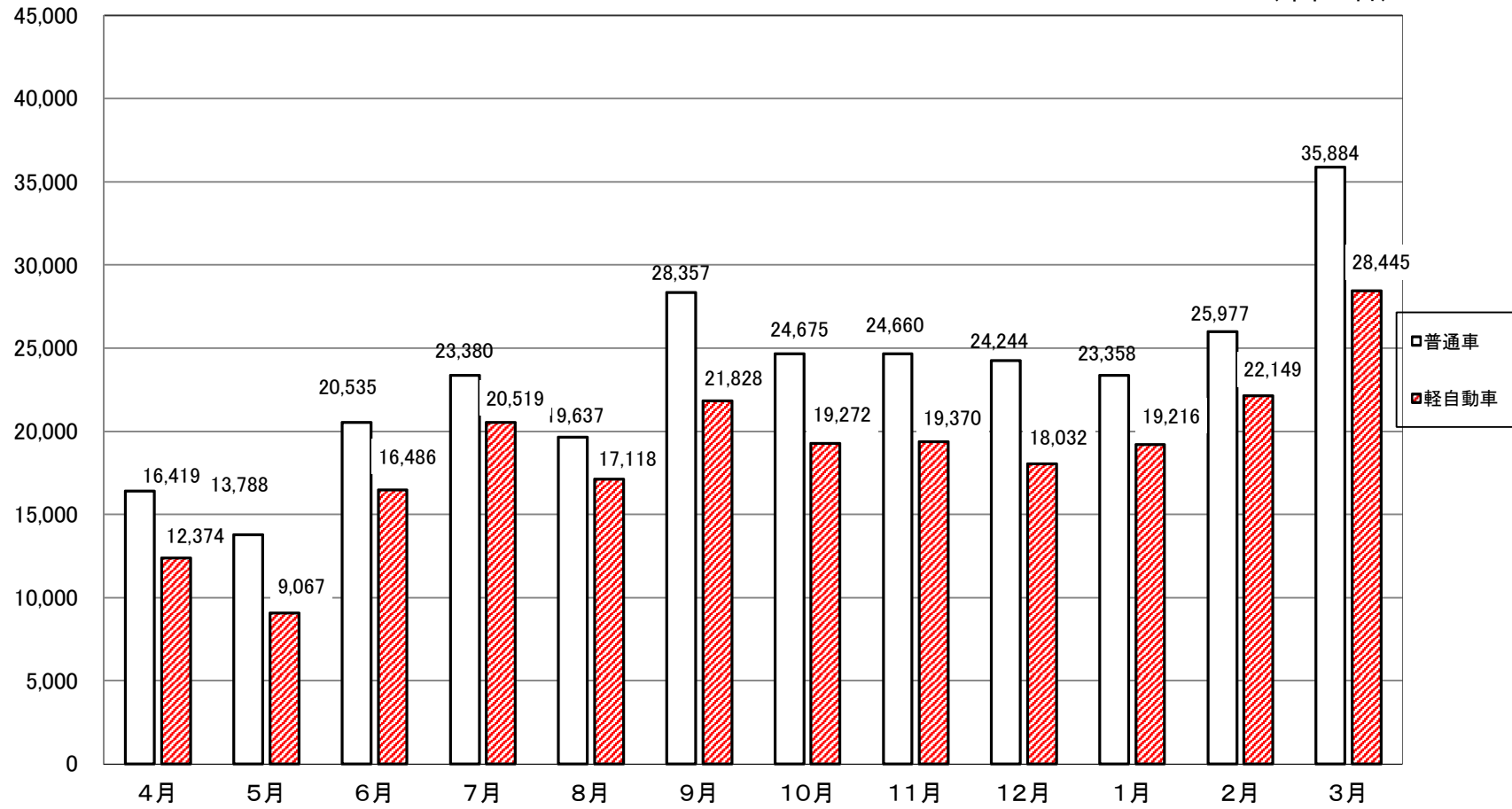
注2:%表示は、車両数に対する軽自動車の構成比を表す。



(8) 令和2年度新車新規登録(届出)台数

登録(届出)台数

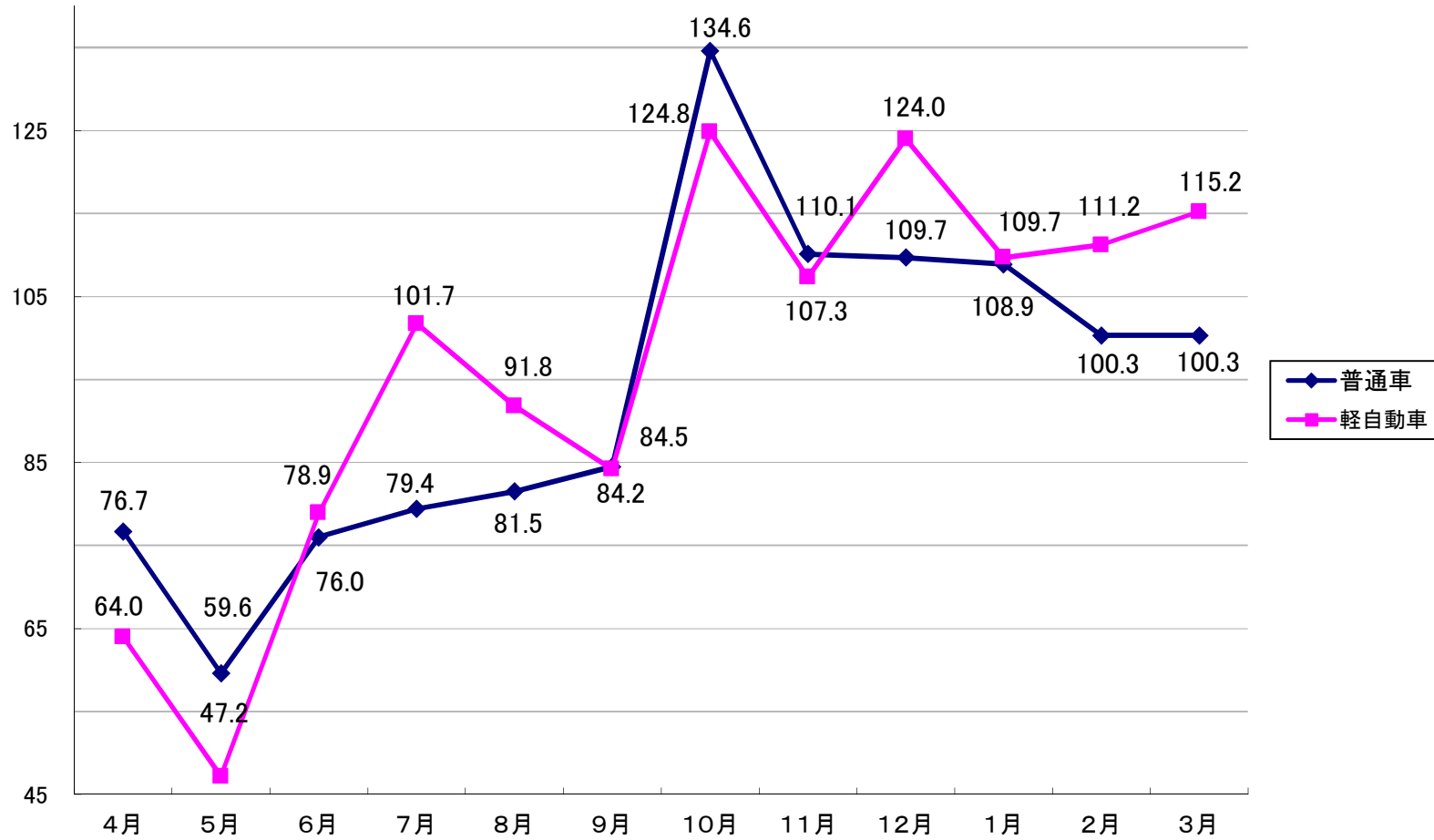
(単位:台)



(9) 令和2年度新車新規登録(届出)台数(対前年比)

登録(届出)台数(対前年比)

(単位:%)



(10)登録業務量件数

(令和2年度)

支局・事務所	新規登録	移転登録	変更登録	まっ消登録
福岡	87,018	141,283	32,932	86,968
北九州	39,499	50,809	11,011	26,549
久留米	27,560	42,996	8,087	26,193
筑豊	12,219	17,106	2,520	8,783
佐賀	24,152	37,316	6,472	21,686
長崎	20,662	30,833	5,900	19,265
佐世保	9,096	12,984	2,113	7,082
厳原	688	979	365	898
熊本	56,089	83,099	15,336	49,573
大分	35,280	52,008	9,517	32,871
宮崎	32,906	44,587	10,809	30,028
鹿児島	42,854	59,953	11,785	39,479
奄美	1,304	2,174	695	2,001

新規登録 ……登録を受けていない自動車の登録(まっ消登録した自動車を再び登録する場合も含む)

変更登録 ……自動車の型式、車台番号、原動機の型式、所有者の氏名、名称、住所又は使用の本拠の位置を変更したときの登録

移転登録 ……所有者を変更したときの登録

まっ消登録……自動車の滅失・解体又は用途を廃止したとき、自動車を運行の用に供することをやめたときの登録