

## 15. 内航海運の現況

### 〔1〕事業者の概要

九州は、昔から内航海運の発展が顕著であり、現在でも国内物流において、大きな役割を担っている。

管内の内航海運事業者は、個人事業者を含めた資本金1千万円未満の事業者が、船舶の運航を行う事業で23.8%、船舶の貸渡を行う事業で54.9%にも達し、また、支配船腹量別でも、2,000総トン未満の事業者が74.4%を占めている。

登録事業者の推移をみると、船舶の運航を行う事業者及び船舶の貸渡を行う事業者とも、減少傾向である。

### 〔2〕内航海運の輸送実績

我が国の内航海運は、国内貨物輸送量(トンキロベース)の約4割を占め、特に基礎産業物資(鉄鋼、セメント、石灰石等)輸送の約8割を支える基幹的輸送モードであり、国内物流の大動脈として重要な役割を果たしている。

九州を発・着地とする内航海運の輸送量は、平成3年度に1億9,800万トン記録したのをピークにその後の景気後退を契機に減少しており、令和2年度は1億0,989万トン(発量6,680.5万トン・着量4,308.5万トン)となっている。これらの貨物の品目別内訳は、九州の産業構造の特色から、石灰石・セメント・鉄鋼等の素材生産部門の貨物が主となっている。

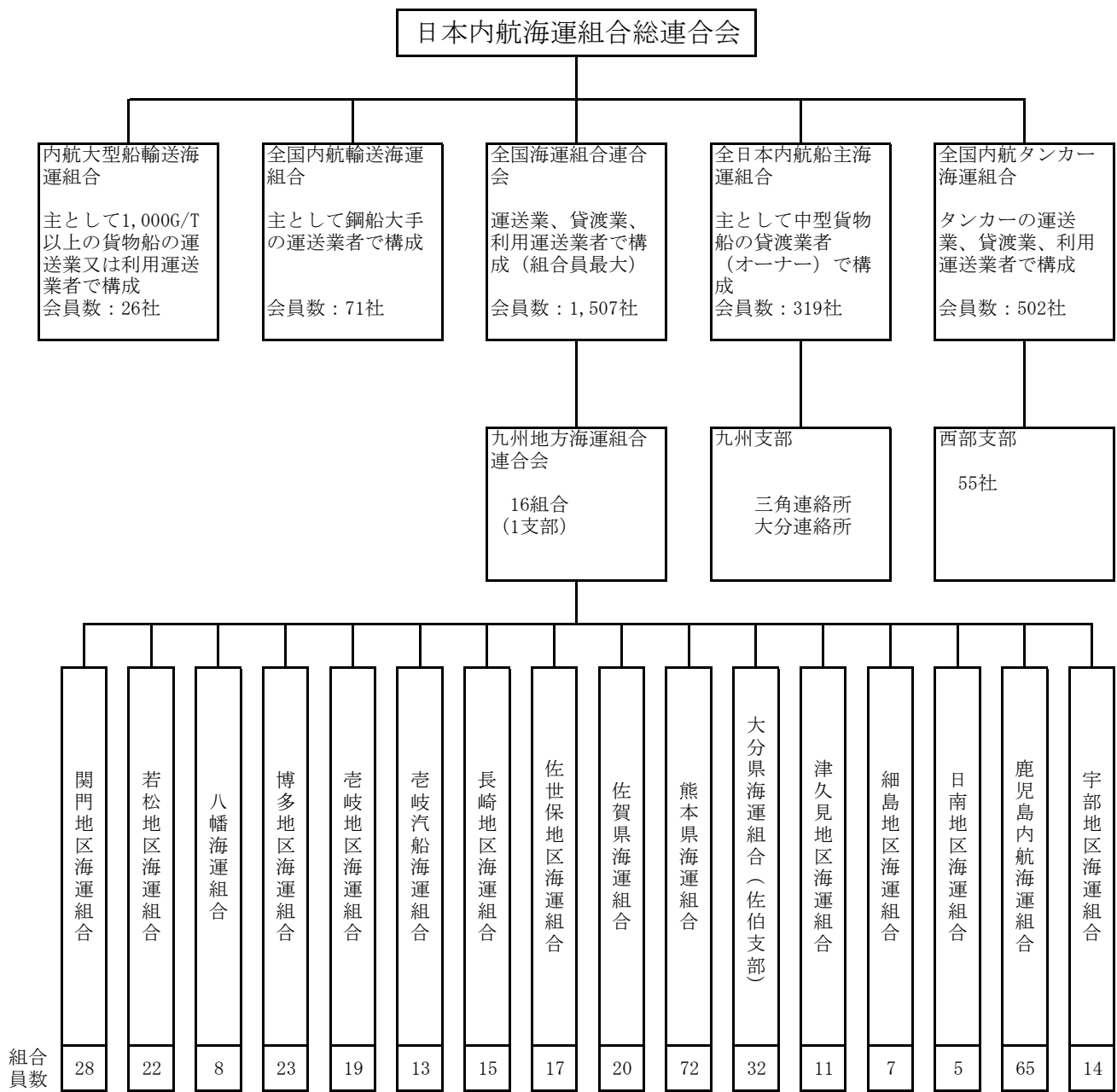
(令和3年3月末現在)

区分	内航海運事業者数(登録)		合計
	船舶の運航を行う事業者数	船舶の貸渡を行う事業者数	
九州	121	254	375
全国	613	1178	1,791
対全国比(%)	19.7	21.6	20.9

(注)1. 兼業者については、船舶の運航を行う事業に計上。

2. 休止事業者を除いた事業者である。

[3] 内航海運組合の組織、構成員数(令和3年4月1日現在)



計 371 社(者)

〔4〕内航海運事業者数の推移

(1)局別

(各年度末現在)

局	業種 年度	内航海運事業者数(登録)						合 計		
		船舶の運航を行う事業者			船舶の貸渡を行う事業者			H30	R1	2
		H30	R1	2	H30	R1	2			
本局		14	11	10	38	39	35	52	50	45
福岡		16	17	17	11	10	10	27	27	27
若松		18	18	17	14	14	14	32	32	31
佐賀		2	2	2	21	19	18	23	21	20
長崎		13	13	14	11	12	10	24	25	24
佐世保		9	9	10	9	9	9	18	18	19
熊本		16	16	14	95	93	87	111	109	101
大分		11	11	10	36	35	35	47	46	45
宮崎		1	1	1	1	1	1	2	2	2
鹿児島		18	20	20	8	6	6	26	26	26
下関		7	7	6	31	29	29	38	36	35
計		125	125	121	275	267	254	414	400	375

(注) 1. 兼業者については、船舶の運航を行う事業に計上。

2. 休止事業者を除いた事業者数である。

## (2) 県別・業種別

(各年度末現在)

業種		県 年度	福 岡	佐 賀	長 崎	熊 本	大 分	宮 崎	鹿 児 島	山 口	計	全 国	対 比 %
内航海運事業者数 (登録)	船舶の 運航を 行う事業	H7	54	2	40	29	12	3	14	12	166	749	22.2
		H12	53	2	37	27	11	3	18	13	164	731	22.4
		H17	48	2	37	24	10	2	30	11	164	658	24.9
		H22	37	1	41	22	12	1	26	9	149	719	20.7
		R2	40	2	28	14	10	1	20	6	121	613	19.7
	船舶の 貸渡を 行う事業	H7	114	37	136	222	100	8	40	75	732	3,722	19.7
		H12	110	36	118	208	84	3	37	73	669	3,274	20.4
		H17	74	32	87	149	49	4	17	46	458	2,067	22.2
		H22	63	29	55	114	38	4	12	37	352	1,639	21.5
		R2	32	18	46	87	35	1	6	29	254	1,178	21.6
合 計	H7	168	39	176	251	112	11	54	87	898	4,471	20.1	
	H12	163	38	155	235	95	6	55	86	833	4,005	20.8	
	H17	122	34	124	173	59	6	47	57	622	2,725	22.8	
	H22	100	30	96	136	50	5	38	46	501	2,358	21.2	
	R2	72	20	74	101	45	2	26	35	375	1,791	20.9	

(注) 1. 山口県は、九州運輸局管轄分を計上。

2. 兼業者については、船舶の運航を行う事業に計上。

3. 休止事業者を除いた事業者数である。

## (3)業種別・資本金階層別

(各年度末現在)

業種		資本金 年度	なし(個人)	1,000万未満	1,000万～ 5,000万未満	5,000万～ 1億未満	1億～ 5億未満	5億以上	計
内航海運事業者数 (登録)	船舶の 運航を行う事業	H7	10	44	82	12	15	3	166
		H12	7	41	85	14	14	3	164
		H17	8	32	93	14	12	5	164
		H22	7	25	88	16	12	1	149
		R2	3	26	65	14	11	2	121
	船舶の 貸渡を行う事業	H7	125	325	256	11	13	2	732
		H12	93	315	235	10	14	2	669
		H17	50	228	165	11	4	-	458
		H22	20	191	128	9	3	1	352
		R2	2	135	100	9	7	1	254
合 計	H7	135	369	338	23	28	5	898	
	H12	100	356	320	24	28	5	833	
	H17	58	260	258	25	16	5	622	
	H22	27	216	216	25	15	2	501	
	R2	5	161	165	23	18	3	375	

(注) 1. 兼業者については、船舶の運航を行う事業に計上。

2. 休止事業者を除いた事業者数である。

## (4) 支配船腹量階層別(運送する事業者)

(各年度末現在)

船腹量	年度	H2	H7	H12	H17	H22	R2
200 G/T未満		25	19	21	46	26	17
200 ～ 1,000 G/T未満		54	66	56	52	66	49
1,000 ～ 2,000 G/T未満		34	30	40	28	21	24
2,000 ～ 5,000 G/T未満		22	26	26	20	16	12
5,000 ～ 10,000 G/T未満		13	19	14	11	11	13
10,000 G/T以上		8	6	7	7	9	6
計		156	166	164	164	149	121
		(100)	(106.4)	(105.1)	(105.1)	(95.5)	(80.1)

(注)1. ( )は、平成2年度を100とした場合の指数。

2. 休止事業者を除いた事業者数である。

[5]支配隻数・支配船腹量(運送する事業)の推移

(1)県別支配隻数

(単位:隻) (各年度末現在)

年度	福 岡	佐 賀	長 崎	熊 本	大 分	宮 崎	鹿児島	山 口	合 計
H28	181	2	62	32	45	1	42	68	433
H29	187	3	62	31	46	1	41	67	438
H30	172	1	65	28	47	1	41	68	423
R1	157	2	64	27	44	2	42	65	403
R2	163	2	64	18	43	1	42	64	397

(注) 山口県は、九州運輸局管轄分を計上。

(2)県別支配船腹量

(単位:トン) (各年度末現在)

年度	福 岡	佐 賀	長 崎	熊 本	大 分	宮 崎	鹿児島	山 口	合 計
H28	216,602	325	38,702	13,016	30,373	2,187	47,733	134,466	483,403
H29	220,670	524	39,091	12,289	30,727	2,187	62,511	132,770	500,769
H30	200,781	199	45,572	10,698	31,376	2,187	68,287	132,985	492,085
R1	182,501	326	41,965	10,199	29,285	7,186	68,791	136,960	477,213
R2	179,087	326	38,949	7,894	29,382	4,999	69,193	136,409	466,238

(注) 山口県は、九州運輸局管轄分を計上。

## (3)用途別・トン数階層別・船質別支配船腹量

(令和3年3月末現在)

用途 船質 トン数階層			貨物船		土・砂利・石材専用船		自動車専用船		セメント専用船		油送船		特殊タンク船		計	
			隻	G/T	隻	G/T	隻	G/T	隻	G/T	隻	G/T	隻	G/T	隻	G/T
100G/T 未満	木	管内	23	506											23	506
		全国	550	6,309	2	39					5	52			557	6,400
	鋼	管内	253	6,113	9	383					35	1,889			297	8,386
		全国	997	24,706	28	1,136	1	19			225	11,168	2	167	1,253	37,196
100～200	木	管内														
		全国	3	521											3	521
	鋼	管内	57	10,324	12	1,768			1	198	10	1,789	6	1,182	86	15,260
		全国	387	66,742	33	4,643			9	1,404	138	22,586	53	10,128	620	105,503
200～300	鋼	管内	37	9,574	4	981			1	205	2	506	2	512	46	11,778
		全国	294	76,687	13	3,472			6	1,592	30	7,876	11	2,987	354	92,614
300～400	鋼	管内	13	4,476	4	1,537			2	734	1	320	2	680	22	7,747
		全国	108	37,062	18	6,567			7	2,469	35	12,166	30	10,713	198	68,977
400～500	鋼	管内	77	37,785	14	6,717					9	4,482	2	992	102	49,976
		全国	692	341,329	133	63,894			2	911	199	98,317	47	22,615	1,073	527,066
500～700	鋼	管内	10	6,294	9	5,283			5	3,350	2	1,008			26	15,935
		全国	90	54,758	17	10,343			11	7,442	30	17,777	12	8,182	160	98,502
700～1000	鋼	管内	14	10,820	6	5,286			13	9,656	5	3,725	1	999	39	30,486
		全国	174	134,926	22	19,583			28	20,904	110	93,141	117	95,990	451	364,544
1000～2000	鋼	管内	12	16,107	9	13,286					1	1,701			22	31,094
		全国	63	88,618	33	48,433			4	6,768	21	34,277	10	13,968	131	192,064
2000～3000	鋼	管内	5	13,253	4	10,477	3	8,906	5	13,656					17	46,292
		全国	25	63,032	4	10,477	4	11,894	5	13,656	17	44,484	6	16,944	61	160,487
3000～4500	鋼	管内	2	7,235	1	3,497			4	15,302					7	26,034
		全国	22	80,004	7	26,280	3	10,402	23	90,819	122	453,074	5	16,288	182	676,867
4500～6500	鋼	管内	3	15,647					14	71,842					17	87,489
		全国	24	124,998	2	9,863	1	6,249	29	153,146	2	9,102	2	9,005	60	312,363
6500G/T 以上	鋼	管内	7	78,623					6	65,524					13	144,147
		全国	93	1,069,222			1	11,573	11	103,301	4	150,213			109	1,334,309
計	木	管内	23	506											23	506
		全国	553	6,830	2	39					5	52			560	6,921
	鋼	管内	490	216,251	72	49,215	3	8,906	51	180,467	65	15,420	13	4,365	694	474,624
		全国	2,969	2,162,085	310	204,691	10	40,137	135	402,412	933	954,181	295	206,987	4,652	3,970,492
合計	管内		513	216,757	72	49,215	3	8,906	51	180,467	65	15,420	13	4,365	717	475,130
		全国	3,522	2,168,916	312	204,730	10	40,137	135	402,412	938	954,233	295	206,987	5,212	3,977,414

資料:九州運輸局海事振興部貨物課



## 〔6〕 自家用船隻数及び船腹量(用途別・トン数別)

(令和3年3月末現在)

船種 区分	貨物船		土・砂利・石材専用船		油送船		計	
	隻	G/T	隻	G/T	隻	G/T	隻	G/T
100～200G/T未満	10	1,785	2	389	1	114	13	2,288
200～300	1	286	2	490	0	0	3	776
300～400	0	0	0	0	0	0	1	384
400～500	2	838	5	2,099	0	0	7	2,996
500～700	4	2,410	1	606	0	0	7	4,201
700～1000	2	1,897	0	0	0	0	2	1,897
1000G/T以上	6	13,397	18	50,159	0	0	23	59,200
合計	25	20,612	30	51,015	1	114	56	71,741
全国	353	214,570	94	150,934	19	2,644	466	368,149
対全国比(%)	7.1	9.6	31.9	33.8	5.3	4.3	12.0	19.5

資料:九州運輸局海事振興部貨物課

(注)「自動車専用船、セメント専用船、特殊タンク船」については、該当船舶がないので省略。

〔7〕 自家用船事業者数の推移(業態別)

(各年度末現在)

事業	年度	H2	H7	H12	H17	H22	R2
石油販売業		2	3	3	2	2	3
土木建設業		5	7	7	6	10	8
建設資材製造業		5	4	4	4	1	1
砂利採取業		14	14	14	14	11	12
給水業		1	1	1	1	1	1
その他		2	4	5	4	3	3
計		<b>29</b>	<b>33</b>	<b>34</b>	<b>31</b>	<b>28</b>	<b>28</b>
		(100)	(114)	(117)	(107)	(97)	(97)
全国		261	251	256	288	258	242
対全国比(%)		11.1	13.1	13.3	10.8	10.9	11.6

(注) ( )内は、平成2年度を100とした場合の指数。

〔8〕 内航貨物地域間流動量

(令和2年度) (単位:千トン)

着地 発地	合計	北海道	東北	関東	中部	近畿	中国	山口	四国	北九州	中九州	南九州	沖縄
合計	304,336	19,649	18,767	60,462	37,746	54,837	25,655	24,040	15,922	23,571	11,999	7,515	4,173
北海道	18,087	4,173	2,574	7,200	2,490	728	124	139	71	277	305	6	-
東北	16,709	3,077	5,127	5,190	1,128	580	403	200	153	321	80	447	3
関東	52,653	7,954	6,718	15,080	9,151	4,921	1,947	1,404	1,189	2,673	844	354	418
中部	27,466	3,043	1,671	5,201	7,524	3,398	1,194	1,088	1,080	1,772	857	342	296
近畿	38,348	466	563	4,398	4,012	13,695	3,608	1,724	3,043	3,734	1,253	947	905
中国	26,899	335	691	2,364	3,970	7,534	2,148	1,801	2,584	2,876	1,503	869	224
山口	34,376	246	367	3,717	3,436	8,324	4,923	3,636	2,827	4,157	1,739	732	272
四国	22,030	93	242	7,287	2,050	4,478	2,413	739	1,750	1,589	699	535	155
北九州	19,249	95	667	3,556	2,223	2,753	1,365	1,193	1,281	2,775	1,352	923	1,066
中九州	28,429	56	33	2,396	1,681	3,086	4,616	7,406	1,447	3,001	2,772	1,753	182
南九州	19,123	111	116	3,968	71	5,103	2,915	4,709	460	300	594	583	193
沖縄	965	0	0	105	5	240	0	0	37	93	2	25	458

資料:国土交通省「内航船舶輸送統計年報」

(注) 中国(岡山、広島、鳥取、島根) 北九州(福岡、佐賀、長崎) 中九州(熊本、大分) 南九州(宮崎、鹿児島)

[9] 品目別内航船舶貨物輸送量の推移(営業用)

(単位:十トン)

品目	年度 区分	H7		H12		H17		H22		R1		R2	
		九州	全国	九州	全国	九州	全国	九州	全国	九州	全国	九州	全国
穀物	発	941	7,175	919	6,364	980	2,942	659	2,337	755	2,086	725	1,929
	着	889		771		846		586		807		540	
木材	発	435	1,210	503	3,907	223	6,585	88	2,325	197	638	266	755
	着	37		51		303		82		22		52	
石炭	発	5,000	11,780	2,768	9,257	2,783	9,193	1,434	12,068	873	14,087	691	13,306
	着	1,143		1,201		512		520		437		672	
金属鉱	発	217	1,868	73	2,262	49	1,237	34	1,538	87	385	83	214
	着	151		76		15		16		52		21	
砂利・砂・石材	発	8,368	49,672	13,846	58,306	3,344	23,285	3,074	21,181	5,457	17,993	3,589	17,571
	着	3,994		12,905		1,784		1,710		3,132		1,885	
石灰石	発	21,156	46,862	23,003	54,466	15,653	37,553	12,319	32,417	15,443	36,517	15,304	33,375
	着	7,484		9,112		4,978		3,448		3,937		4,086	
鉄鋼	発	9,855	61,854	8,905	61,655	7,716	47,018	6,570	45,447	4,871	37,718	4,762	32,186
	着	6,068		5,535		3,861		4,462		3,462		3,397	
輸送用機械	発	1,165	6,956	825	6,281	1,076	5,875	1,542	8,490	728	5,793	792	5,668
	着	1,682		1,250		1,340		2,108		796		823	
その他の機械	発	394	4,629	278	3,597	357	2,207	317	2,089	173	1,402	41	267
	着	197		128		116		243		80		49	
セメント	発	18,391	53,333	15,571	48,436	12,054	42,367	10,104	34,084	9,332	33,985	8,734	31,721
	着	6,252		6,992		5,032		4,030		4,431		3,860	
重油	発	2,276	57,531	3,875	51,927	1,579	36,653	1,415	28,351	1,147	17,345	768	16,760
	着	5,793		7,592		4,642		4,342		2,037		2,755	
揮発油	発	811	45,031	985	45,237	662	45,074	1,327	40,091	2,212	35,605	1,116	31,496
	着	6,156		6,703		5,686		6,743		6,117		6,216	
石炭製品	発	663	4,734	634	6,263	1,150	5,281	2,078	7,917	1,377	4,848	707	3,188
	着	597		1,431		1,023		479		1,144		789	
化学薬品	発	2,098	25,964	3,646	25,877	1,651	20,143	1,558	19,304	2,014	18,281	2,284	20,133
	着	2,407		2,585		1,603		3,931		2,098		2,175	
紙・パルプ	発	254	5,166	571	5,664	130	3,626	160	1,893	129	2,039	148	1,956
	着	415		440		275		128		300		482	
食料工業品	発	69	1,568	180	997	28	1,271	34	1,186	178	1,255	73	1,102
	着	190		151		200		100		134		129	
金属くず	発	259	6,261	122	3,945	561	3,050	503	3,458	405	4,046	331	1,774
	着	371		182		519		705		894		401	
その他	発	38,753	149,405	38,669	132,945	43,983	129,988	34,238	101,343	31,577	105,854	26,391	90,936
	着	19,547		20,263		19,417		15,740		15,825		14,753	
合計	発	111,103	541,000	115,372	527,367	93,979	423,348	77,454	365,519	76,954	339,877	66,805	304,337
	着	63,374		77,361		52,152		49,373		45,705		43,085	
対全国比(%)	発	20.5	-	21.9	-	22.2	-	21.2	-	22.6	-	22.0	-
	着	11.7		14.7		12.3		13.5		13.4		14.2	

資料:国土交通省「内航船舶輸送統計年報」

(注) 登録事業者及び届出事業者が輸送した貨物のうち、総トン数20トン以上の船舶によって輸送されたものを計上。