

15. 内航海運の現況

〔1〕事業者の概要

九州は、昔から内航海運の発展が顕著であり、現在でも国内物流において、大きな役割を担っている。

管内の内航海運事業者は、個人事業者を含めた資本金1千万円未満の事業者が、船舶の運航を行う事業で24.3%、船舶の貸渡を行う事業で54.5%にも達し、また、支配船腹量別でも、2,000総トン未満の事業者が73.5%を占めている。

登録事業者の推移をみると、船舶の運航を行う事業者及び船舶の貸渡を行う事業者とも、減少傾向である。

〔2〕内航海運の輸送実績

我が国の内航海運は、国内貨物輸送量(トンキロベース)の約4割を占め、特に基礎産業物資(鉄鋼、セメント、石灰石等)輸送の約8割を支える基幹的輸送モードであり、国内物流の大動脈として重要な役割を果たしている。

九州を発・着地とする内航海運の輸送量は、平成3年度に1億9,800万トンを記録したのをピークにその後の景気後退を契機に減少しており、令和3年度は1億1,163万トン(発量6,660.3万トン・着量4,502.8万トン)となっている。これらの貨物の品目別内訳は、九州の産業構造の特色から、石灰石・セメント・鉄鋼等の素材生産部門の貨物が主となっている。

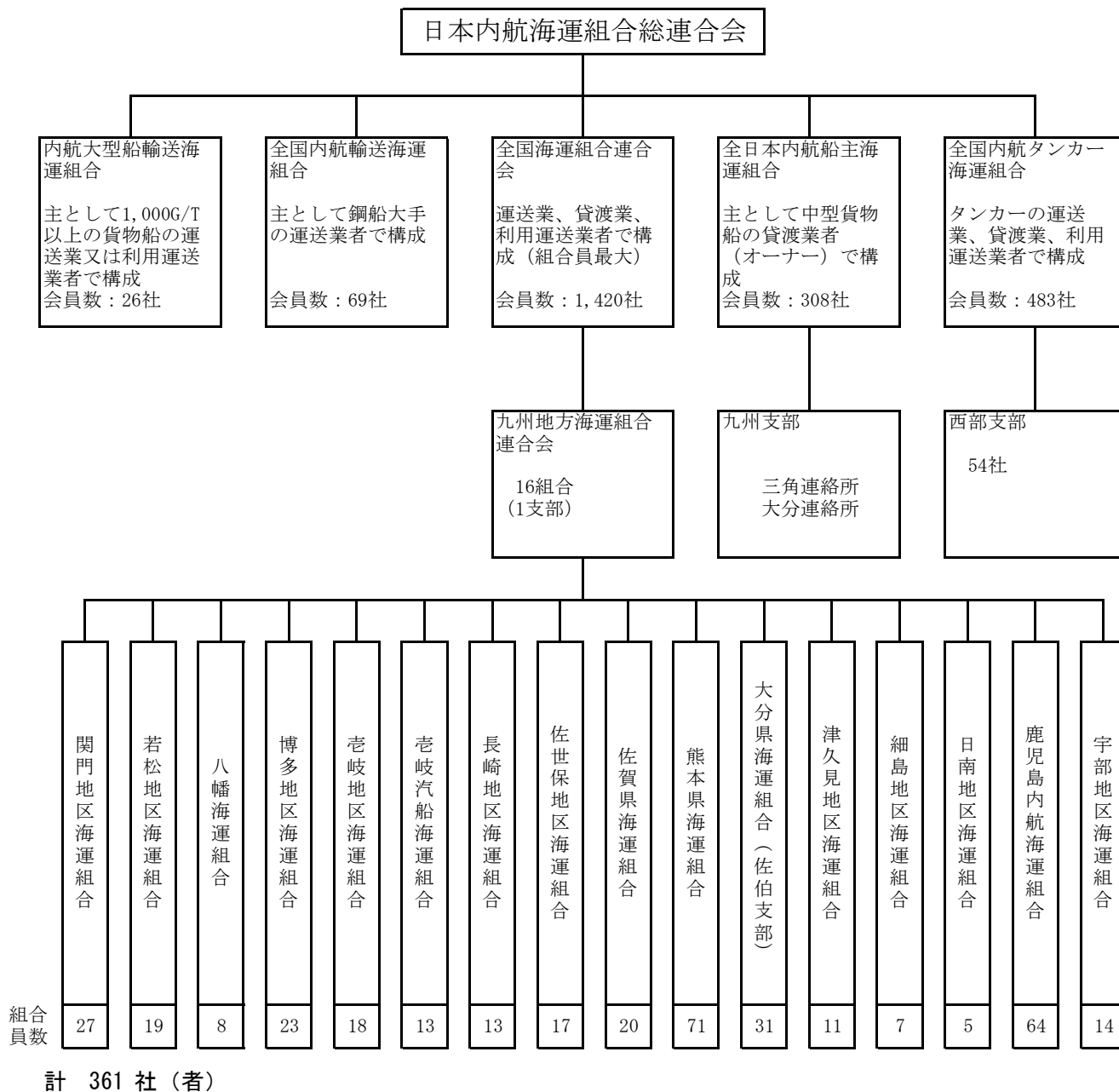
(令和4年3月末現在)

区分	内航海運事業者数(登録)		合計
	船舶の運航を行う事業者数	船舶の貸渡を行う事業者数	
九州	121	253	374
全国	613	1181	1,794
対全国比(%)	19.7	21.4	20.8

(注)1. 兼業者については、船舶の運航を行う事業に計上。

2. 休止事業者を除いた事業者である。

[3] 内航海運組合の組織、構成員数(令和4年4月1日現在)



〔4〕内航海運事業者数の推移

(1)局別

(各年度末現在)

局	業種 年度	内航海運事業者数(登録)						合 計		
		船舶の運航を行う事業者			船舶の貸渡を行う事業者			R1	R2	R3
		R1	R2	R3	R1	R2	R3			
本局		11	10	11	39	35	35	50	45	46
福岡		17	17	17	10	10	11	27	27	28
若松		18	17	16	14	14	14	32	31	30
佐賀		2	2	2	19	18	18	21	20	20
長崎		13	14	13	12	10	10	25	24	23
佐世保		9	10	10	9	9	10	18	19	20
熊本		16	14	12	93	87	87	109	101	99
大分		11	10	12	35	35	33	46	45	45
宮崎		1	1	1	1	1	1	2	2	2
鹿児島		20	20	22	6	6	6	26	26	28
下関		7	6	5	29	29	28	36	35	33
計		125	121	121	267	254	253	392	375	374

(注) 1. 兼業者については、船舶の運航を行う事業に計上。

2. 休止事業者を除いた事業者数である。

(2) 県別・業種別

(各年度末現在)

業種		県 年度	福 岡	佐 賀	長 崎	熊 本	大 分	宮 崎	鹿 児 島	山 口	計	全 国	対 比 %
内航海運事業者数 (登録)	船舶の 運航を 行う事業	H7	54	2	40	29	12	3	14	12	166	749	22.2
		H12	53	2	37	27	11	3	18	13	164	731	22.4
		H17	48	2	37	24	10	2	30	11	164	658	24.9
		H22	37	1	41	22	12	1	26	9	149	719	20.7
		R3	40	2	27	12	12	1	22	5	121	613	19.7
	船舶の 貸渡を 行う事業	H7	114	37	136	222	100	8	40	75	732	3,722	19.7
		H12	110	36	118	208	84	3	37	73	669	3,274	20.4
		H17	74	32	87	149	49	4	17	46	458	2,067	22.2
		H22	63	29	55	114	38	4	12	37	352	1,639	21.5
		R3	33	18	47	87	33	1	6	28	253	1,181	21.4
合 計	H7	168	39	176	251	112	11	54	87	898	4,471	20.1	
	H12	163	38	155	235	95	6	55	86	833	4,005	20.8	
	H17	122	34	124	173	59	6	47	57	622	2,725	22.8	
	H22	100	30	96	136	50	5	38	46	501	2,358	21.2	
	R3	73	20	74	99	45	2	28	33	374	1,794	20.8	

(注) 1. 山口県は、九州運輸局管轄分を計上。

2. 兼業者については、船舶の運航を行う事業に計上。

3. 休止事業者を除いた事業者数である。

(3)業種別・資本金階層別

(各年度末現在)

業種		資本金 年度	なし(個人)	1,000万未満	1,000万～ 5,000万未満	5,000万～ 1億未満	1億～ 5億未満	5億以上	計
内航海運事業者数 (登録)	船舶の 運航を 行う事業	H7	10	44	82	12	15	3	166
		H12	7	41	85	14	14	3	164
		H17	8	32	93	14	12	5	164
		H22	7	25	88	16	12	1	149
		R3	2	27	64	15	11	2	121
	船舶の 貸渡を 行う事業	H7	125	325	256	11	13	2	732
		H12	93	315	235	10	14	2	669
		H17	50	228	165	11	4	-	458
		H22	20	191	128	9	3	1	352
		R3	2	136	100	8	6	1	253
合 計		H7	135	369	338	23	28	5	898
		H12	100	356	320	24	28	5	833
		H17	58	260	258	25	16	5	622
		H22	27	216	216	25	15	2	501
		R3	4	163	164	23	17	3	374

(注) 1. 兼業者については、船舶の運航を行う事業に計上。

2. 休止事業者を除いた事業者数である。

(4) 支配船腹量階層別(運送する事業者)

(各年度末現在)

船腹量	年度	H2	H7	H12	H17	H22	R3
200 G/T未満		25	19	21	46	26	18
200 ~ 1,000 G/T未満		54	66	56	52	66	49
1,000 ~ 2,000 G/T未満		34	30	40	28	21	22
2,000 ~ 5,000 G/T未満		22	26	26	20	16	13
5,000 ~ 10,000 G/T未満		13	19	14	11	11	12
10,000 G/T以上		8	6	7	7	9	7
計		156	166	164	164	149	121
		(100)	(106.4)	(105.1)	(105.1)	(95.5)	(77.6)

(注)1. ()は、平成2年度を100とした場合の指数。

2. 休止事業者を除いた事業者数である。

〔5〕支配隻数・支配船腹量(運送する事業)の推移

(1) 県別支配隻数

(単位:隻) (各年度末現在)

年度	福 岡	佐 賀	長 崎	熊 本	大 分	宮 崎	鹿児島	山 口	合 計
H29	187	3	62	31	46	1	41	67	438
H30	172	1	65	28	47	1	41	68	423
R1	157	2	64	27	44	2	42	65	403
R2	163	2	64	18	43	1	42	64	397
R3	167	2	64	16	45	1	42	64	401

(注) 山口県は、九州運輸局管轄分を計上。

(2) 県別支配船腹量

(単位:トン) (各年度末現在)

年度	福 岡	佐 賀	長 崎	熊 本	大 分	宮 崎	鹿児島	山 口	合 計
H29	220,670	524	39,091	12,289	30,727	2,187	62,511	132,770	500,769
H30	200,781	199	45,572	10,698	31,376	2,187	68,287	132,985	492,085
R1	182,501	326	41,965	10,199	29,285	7,186	68,791	136,960	477,213
R2	179,087	326	38,949	7,894	29,382	4,999	69,193	136,409	466,238
R3	179,037	326	38,618	6,186	30,796	4,999	77,964	136,451	474,377

(注) 山口県は、九州運輸局管轄分を計上。

(3)用途別・トン数階層別・船質別支配船腹量

(令和4年3月末現在)

トン数階層	船質	用途		貨物船		土・砂利・石材専用船		自動車専用船		セメント専用船		油送船		特殊タンク船		計	
		隻・GT		隻	G/T	隻	G/T	隻	G/T	隻	G/T	隻	G/T	隻	G/T	隻	G/T
		管内	全国														
100G/T未満	木	管内		23	506											23	506
		全国		536	6,241	2	39					5	52			543	6,332
	鋼	管内		245	5,421	9	383					39	2,205			293	8,009
		全国		954	23,443	24	1,009	1	19			214	10,964	2	167	1,195	35,602
100～200	木	管内		3	521											3	521
		全国		62	11,291	12	1,768			1	198	10	1,807	5	993	90	16,056
	鋼	管内		383	66,086	30	4,223			8	1,246	138	22,509	52	10,055	611	104,119
		全国		39	10,145	4	981			1	205	2	506	1	292	47	12,129
200～300	鋼	管内		299	78,044	13	3,452			6	1,592	32	8,317	11	3,083	361	94,488
		全国		12	4,145	4	1,537			2	734	1	320	2	680	21	7,416
300～400	鋼	管内		107	36,787	19	6,947			7	2,467	37	12,874	32	11,456	202	70,531
		全国		75	36,869	13	6,344					9	4,482	2	992	99	48,687
400～500	鋼	管内		698	344,432	125	59,963			2	911	203	100,270	48	23,113	1,076	528,689
		全国		10	6,294	8	4,630			6	4,048	3	1,512			27	16,484
500～700	鋼	管内		88	53,669	16	9,714			11	7,352	31	17,942	13	8,881	159	97,558
		全国		13	10,006	4	4,292			11	8,207	5	3,725			33	26,230
700～1000	鋼	管内		171	132,231	22	19,249			27	20,155	108	91,893	121	99,740	449	363,268
		全国		15	20,491	9	12,839					1	1,701			25	35,031
1000～2000	鋼	管内		64	90,452	28	41,035			4	6,768	19	31,185	11	15,162	126	184,603
		全国		7	18,226	7	10,477	3	8,973	5	13,656					22	51,332
2000～3000	鋼	管内		27	67,755	5	13,055	3	8,968	5	13,656	18	46,483	7	19,648	65	169,565
		全国		3	11,360	1	3,497			3	10,889					7	25,746
3000～4500	鋼	管内		20	72,642	7	26,280	3	10,418	23	91,463	123	457,330	5	16,288	181	674,421
		全国		3	15,647					15	77,747					18	93,394
4500～6500	鋼	管内		24	124,998	2	9,863	1	6,249	28	147,783	2	9,102	2	9,005	59	307,000
		全国		8	86,379					6	65,524					14	151,903
6500G/T以上	鋼	管内		91	1,063,445			1	11,573	10	95,780	4	150,213			106	1,321,011
		全国		23	506											23	506
計	木	管内		539	6,762	2	39					5	52			546	6,921
		全国		492	236,274	71	46,748	3	8,973	50	181,208	70	16,258	10	2,957	696	492,418
	鋼	管内		2,926	2,153,983	291	194,791	9	37,227	131	389,173	929	959,082	304	216,598	4,590	3,950,854
		全国		515	236,780	71	46,748	3	8,973	50	181,208	70	16,258	10	2,957	719	492,924
合計	鋼	管内		3,465	2,160,745	293	194,830	9	37,227	131	389,173	934	959,134	304	216,598	5,136	3,957,707
		全国															

資料:九州運輸局海事振興部貨物課

〔6〕 自家用船隻数及び船腹量(用途別・トン数別)

(令和4年3月末現在)

船種 区分	貨物船		土・砂利・石材専用船		油送船		計	
	隻	G/T	隻	G/T	隻	G/T	隻	G/T
100～200G/T未満	9	1,587	1	99	1	114	11	1,800
200～300	1	286	2	490	0	0	3	776
300～400	0	0	0	0	0	0	0	0
400～500	2	838	5	2,099	0	0	7	2,937
500～700	4	2,410	1	606	0	0	5	3,016
700～1000	2	1,897	0	0	0	0	2	1,897
1000G/T以上	6	13,397	16	45,153	0	0	22	58,550
合計	24	20,414	25	48,447	1	114	50	68,975
全国	328	199,141	84	132,097	19	2,644	431	333,882
対全国比(%)	7.3	10.3	29.8	36.7	5.3	4.3	11.6	20.7

資料:九州運輸局海事振興部貨物課

(注)「自動車専用船、セメント専用船、特殊タンク船」については、該当船舶がないので省略。

〔7〕 自家用船事業者数の推移(業態別)

(各年度末現在)

事業	年度	H2	H7	H12	H17	H22	R3
石油販売業		2	3	3	2	2	3
土木建設業		5	7	7	6	10	8
建設資材製造業		5	4	4	4	1	1
砂利採取業		14	14	14	14	11	10
給水業		1	1	1	1	1	1
その他		2	4	5	4	3	2
計		29	33	34	31	28	25
		(100)	(114)	(117)	(107)	(97)	(86)
全国		261	251	256	288	258	226
対全国比(%)		11.1	13.1	13.3	10.8	10.9	11.1

(注) ()内は、平成2年度を100とした場合の指数。

〔8〕 内航貨物地域間流動量

(令和3年度) (単位:千トン)

着地 発地	合計	北海道	東北	関東	中部	近畿	中国	山口	四国	北九州	中九州	南九州	沖縄
合計	323,758	20,836	19,505	66,759	40,706	55,966	26,398	24,870	18,047	25,115	12,262	7,651	5,643
北海道	19,083	4,640	2,407	7,706	2,461	756	100	278	86	248	286	115	0
東北	18,940	4,218	5,373	5,936	1,142	586	476	248	130	341	99	388	3
関東	59,887	7,910	7,757	17,285	10,912	5,897	2,110	1,508	1,447	2,797	911	427	926
中部	28,288	2,609	1,372	5,516	7,405	3,991	1,309	1,138	1,614	1,754	951	339	290
近畿	39,393	453	533	4,601	4,465	12,893	3,918	1,859	3,589	3,683	1,277	941	1,181
中国	28,113	240	712	2,985	4,275	8,155	2,286	2,083	2,316	2,696	1,321	902	142
山口	36,878	312	434	3,727	3,754	8,337	5,378	4,029	3,426	4,617	1,674	809	381
四国	24,648	134	237	8,674	2,082	5,034	2,301	906	2,509	1,709	570	341	151
北九州	19,934	173	577	3,751	2,185	2,893	1,232	1,432	1,111	3,552	1,086	657	1,285
中九州	30,524	138	32	2,259	1,940	3,414	5,294	7,196	1,488	3,436	3,240	1,817	270
南九州	16,145	7	69	3,949	64	3,585	1,993	4,193	293	151	828	783	230
沖縄	1,923	0	0	371	22	428	0	0	38	131	18	131	784

資料:国土交通省「内航船舶輸送統計年報」

(注) 中国(岡山、広島、鳥取、島根) 北九州(福岡、佐賀、長崎) 中九州(熊本、大分) 南九州(宮崎、鹿児島)

〔9〕 品目別内航船舶貨物輸送量の推移(営業用)

(単位:千トン)

品目	年度 区分	H7		H12		H17		H22		R2		R3	
		九州	全国	九州	全国	九州	全国	九州	全国	九州	全国	九州	全国
穀物	発	941	7,175	919	6,364	980	2,942	659	2,337	725	1,929	599	1,997
	着	889		771		846		586		540		419	
木材	発	435	1,210	503	3,907	223	6,585	88	2,325	266	755	255	1,107
	着	37		51		303		82		52		21	
石炭	発	5,000	11,780	2,768	9,257	2,783	9,193	1,434	12,068	691	13,306	854	14,479
	着	1,143		1,201		512		520		672		962	
金属鉱	発	217	1,868	73	2,262	49	1,237	34	1,538	83	214	67	423
	着	151		76		15		16		21		40	
砂利・砂・石材	発	8,368	49,672	13,846	58,306	3,344	23,285	3,074	21,181	3,589	17,571	3,453	15,730
	着	3,994		12,905		1,784		1,710		1,885		1,900	
石灰石	発	21,156	46,862	23,003	54,466	15,653	37,553	12,319	32,417	15,304	33,375	15,628	35,844
	着	7,484		9,112		4,978		3,448		4,086		4,118	
鉄鋼	発	9,855	61,854	8,905	61,655	7,716	47,018	6,570	45,447	4,762	32,186	5,539	36,072
	着	6,068		5,535		3,861		4,462		3,397		4,089	
輸送用機械	発	1,165	6,956	825	6,281	1,076	5,875	1,542	8,490	792	5,668	2,382	7,426
	着	1,682		1,250		1,340		2,108		823		2,010	
その他の機械	発	394	4,629	278	3,597	357	2,207	317	2,089	41	267	79	336
	着	197		128		116		243		49		125	
セメント	発	18,391	53,333	15,571	48,436	12,054	42,367	10,104	34,084	8,734	31,721	7,799	30,282
	着	6,252		6,992		5,032		4,030		3,860		3,883	
重油	発	2,276	57,531	3,875	51,927	1,579	36,653	1,415	28,351	768	16,760	836	19,992
	着	5,793		7,592		4,642		4,342		2,755		2,521	
揮発油	発	811	45,031	985	45,237	662	45,074	1,327	40,091	1,116	31,496	1,659	34,008
	着	6,156		6,703		5,686		6,743		6,216		6,068	
石炭製品	発	663	4,734	634	6,263	1,150	5,281	2,078	7,917	707	3,188	516	2,550
	着	597		1,431		1,023		479		789		460	
化学薬品	発	2,098	25,964	3,646	25,877	1,651	20,143	1,558	19,304	2,284	20,133	1,552	19,191
	着	2,407		2,585		1,603		3,931		2,175		1,733	
紙・パルプ	発	254	5,166	571	5,664	130	3,626	160	1,893	148	1,956	155	1,890
	着	415		440		275		128		482		83	
食料工業品	発	69	1,568	180	997	28	1,271	34	1,186	73	1,102	93	1,252
	着	190		151		200		100		129		118	
金属くず	発	259	6,261	122	3,945	561	3,050	503	3,458	331	1,774	375	2,437
	着	371		182		519		705		401		448	
その他	発	38,753	149,405	38,669	132,945	43,983	129,988	34,238	101,343	26,391	90,936	24,763	98,743
	着	19,547		20,263		19,417		15,740		14,753		16,029	
合計	発	111,103	541,000	115,372	527,367	93,979	423,348	77,454	365,519	66,805	304,337	66,604	323,759
	着	63,374		77,361		52,152		49,373		43,085		45,027	
対全国比(%)	発	20.5	-	21.9	-	22.2	-	21.2	-	22.0	-	20.6	-
	着	11.7		14.7		12.3		13.5		14.2		13.9	

資料:国土交通省「内航船舶輸送統計年報」

(注) 登録事業者及び届出事業者が輸送した貨物のうち、総トン数20トン以上の船舶によって輸送されたものを計上。