

安全で環境と調和のとれた  
車社会の実現をめざして

# 九州運輸局自動車技術系職員の仕事

九州運輸局 自動車技術安全部技術課  
令和5年度



自動車は、今や私たちの普段の生活に欠かせないものとして利用されています。人を運ぶ、物を運ぶ・・・自動車1台1台の使われ方も、生活への関わり方もそれぞれです。そんな私たちの生活と切っても切れない自動車の安全を確保し、環境への負荷をさらに低減することが求められる現在、自己管理責任だけで片付けるには多くの問題があります。

国土交通省の自動車技術系の職員は、これまで学校や仕事を通じて得た知識を活かし、自動車の構造・装置に関する安全・環境基準の策定や、自動車の審査・検査などの行政サービスを提供することで、安全安心なクルマ社会を実現するための社会貢献を行っています。



事故車両見分  
立会業務



自動車検査業務



整備士育成業務



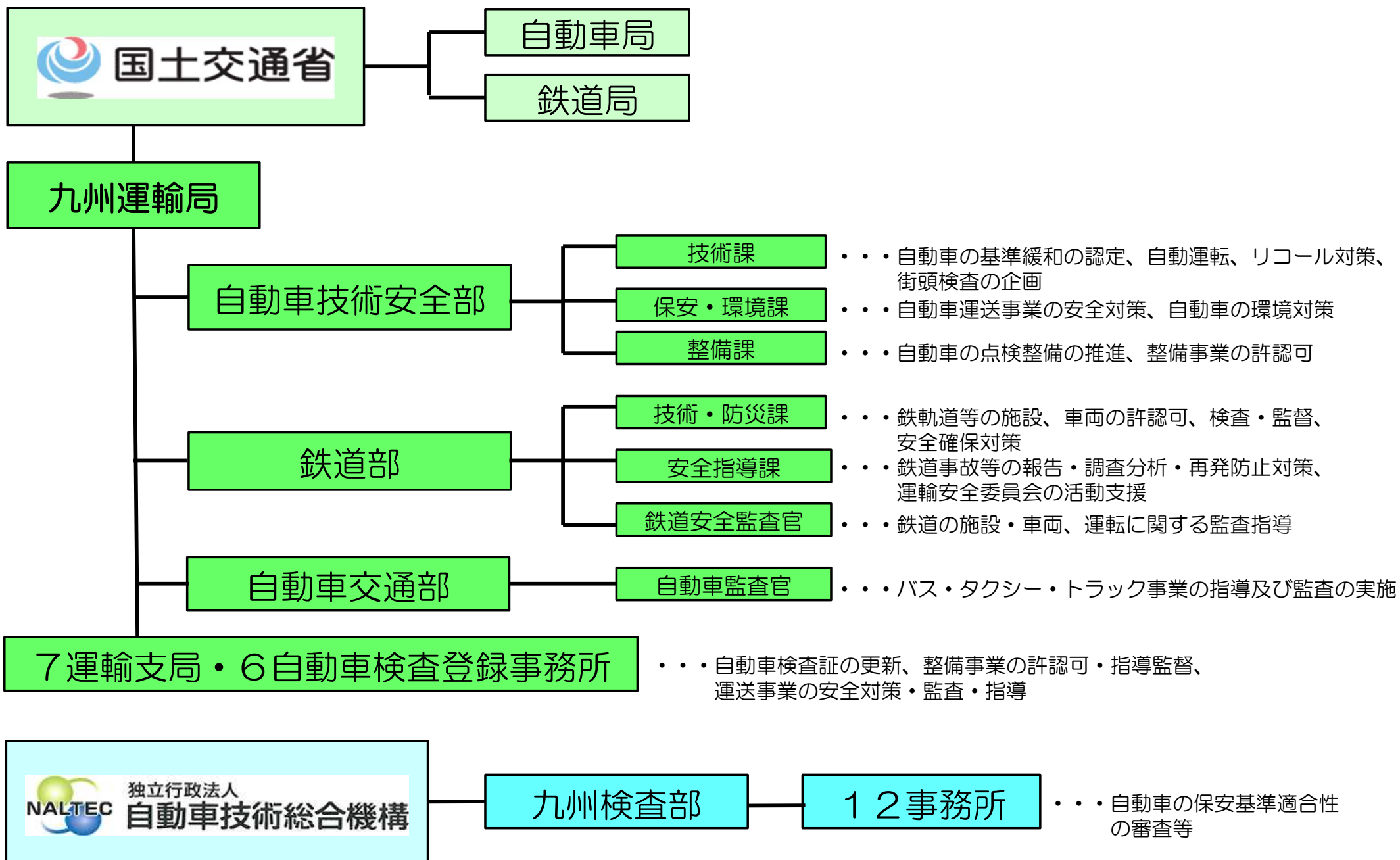
事業用自動車  
事故分析業務

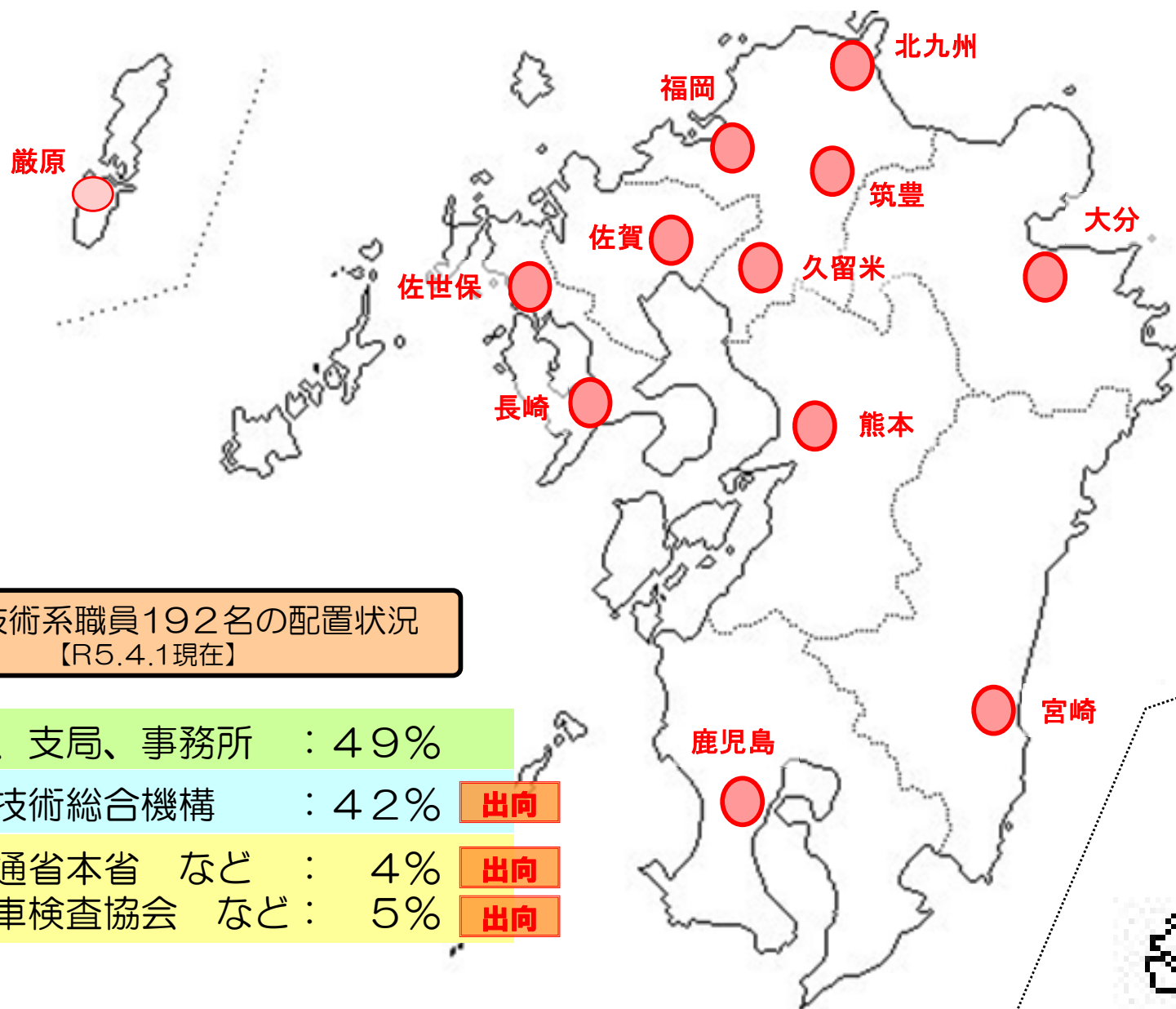


鉄道業務



審査認証業務





採用後は、九州管内の

- 運輸局
- 運輸支局
- 自動車検査登録事務所

に配属されます。

※ 離島(厳原・奄美)で勤務する者については、自動車検査官経験者となります。

自動車技術系職員192名の配置状況  
【R5.4.1現在】

◆運輸局、支局、事務所	: 49%	
◆自動車技術総合機構	: 42%	出向
◆国土交通省本省 など	: 4%	出向
◆軽自動車検査協会 など	: 5%	出向



## ※自動車技術総合機構とは、自動車の保安基準適合性の審査を国に代わって行う組織

- 平成11年4月 中央省庁等改革推進本部において、運輸省（現：国土交通省）が行っていた自動車検査のうち、「検査場における検査」について独立行政法人化することが決定
- 平成14年7月 「自動車検査独立行政法人」（現：独立行政法人自動車技術総合機構）が設立
- 独立行政法人化後の主な経緯
  - 非公務員化（施行）H19.4.1
  - 自己収入化（施行）H20.1.1
  - 自動車検査独立行政法人から独立行政法人自動車技術総合機構に名称変更（施行）28.4.1
  - 交通安全環境研究所との統合（施行）H28.4.1
  - 登録業務のうち確認調査事務を同法人に移管（施行）H28.4.1（一部区域はH30.4.1）

※ 防犯・徴税・保険の締結確認なども担っています。



### 九州エリア

◇九州検査部が各事務所を統括

- |         |          |          |          |
|---------|----------|----------|----------|
| ▶ 九州検査部 | ▶ 北九州事務所 | ▶ 久留米事務所 | ▶ 筑豊事務所  |
| ▶ 佐賀事務所 | ▶ 長崎事務所  | ▶ 佐世保事務所 | ▶ 厳原事務所  |
| ▶ 熊本事務所 | ▶ 大分事務所  | ▶ 宮崎事務所  | ▶ 鹿児島事務所 |
| ▶ 奄美事務所 |          |          |          |



自動車技術総合機構パンフレット  
検査場版(PDF版)

◇福岡運輸支局の中に九州検査部、その他の運輸支局及び自動車検査登録事務所の中に12事務所が配置されています。

## 我が国の車社会

1. 日本の自動車保有台数は約8,282万台。（令和5年1月末/一般財団法人自動車検査登録情報協会）
2. 車社会の成長とともに、自動車と経済・生活との結びつきは一層強くなっています。
3. 自動車は事故を引き起こす危険性や、騒音や排ガスによる公害を招くおそれを内在しています。
4. 車社会を構成している個々の自動車について把握し、安全・環境をコントロールができるようにしておくことが求められています。



自動車が検査・登録を受けることによって、安全確保・公害防止が図られるとともに、個々の自動車の識別が可能となり、所有及び使用の実態が制度的に把握されることで、初めて自動車は社会的に認知された乗物となります。

自動車検査登録制度は、巨大化していくクルマ社会の秩序を支えています。

### 継続検査、新規検査等

検査場において、安全性能など自動車が保安基準に適合しているか審査を行っています。



### 街頭検査

夜間や昼間の路上等において、警察の協力のもと、不正改造などの基準に違反している車両の摘発・指導を行っています。





国が行う業務のうち、自動車の基準適合性の審査業務を自動車技術総合機構が行っており、国から自動車技術総合機構へ審査を依頼し、自動車技術総合機構から国へ結果を通知しています。



運輸支局・検査登録事務所が実施

検査申請の受付  
自動車検査証の交付

審査依頼

結果通知



検査部または事務所が実施

検査コースでの  
保安基準適合性審査

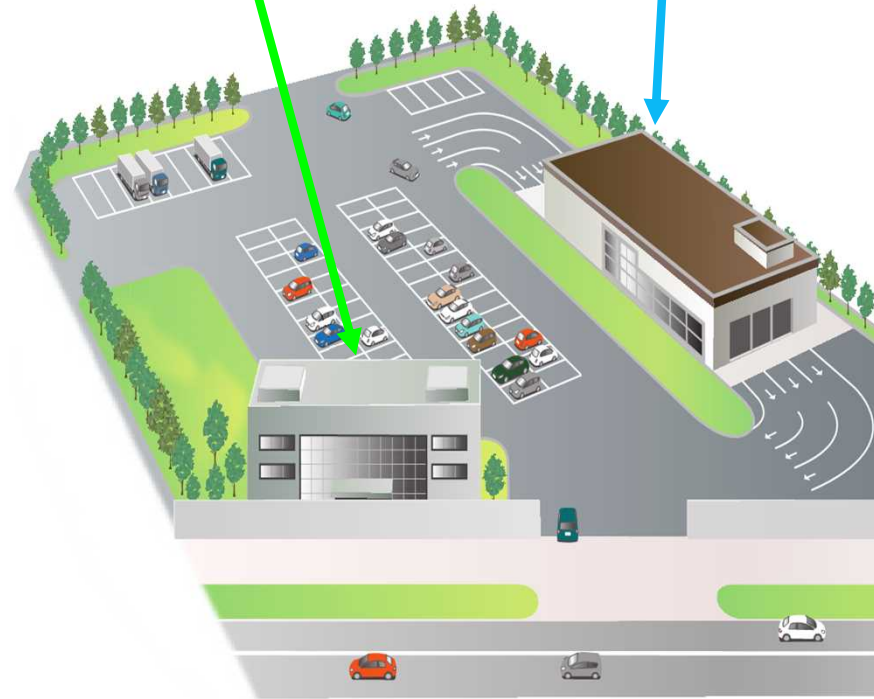


事務庁舎

国土交通省が検査申請の受付と検査合格後の自動車検査証の交付を行います。

検査コース

自動車技術総合機構が保安基準適合性審査を行います。

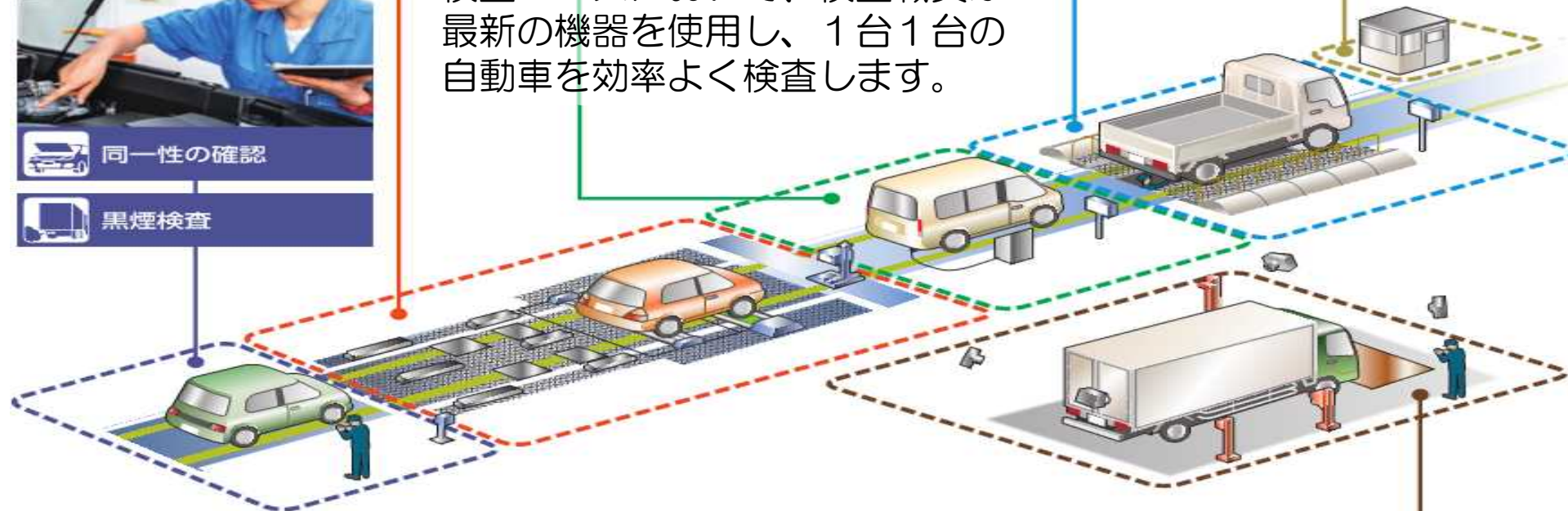




- サイドスリップ検査
- ブレーキ検査
- スピードメータ検査
- ヘッドライト検査
- 排気ガス検査



検査コースにおいて、検査職員が最新の機器を使用し、1台1台の自動車を効率よく検査します。





## 【審査業務のご紹介】



**排出ガス・燃費担当チーム**  
排出ガスの低減性能や燃費に関する性能評価を行います。



**定地担当チーム**  
ブレーキ性能や騒音など走行に関する性能評価を行います。



**衝突担当チーム**  
衝突時の乗員保護、座席の堅牢性などの衝突安全に関する性能評価を行います。



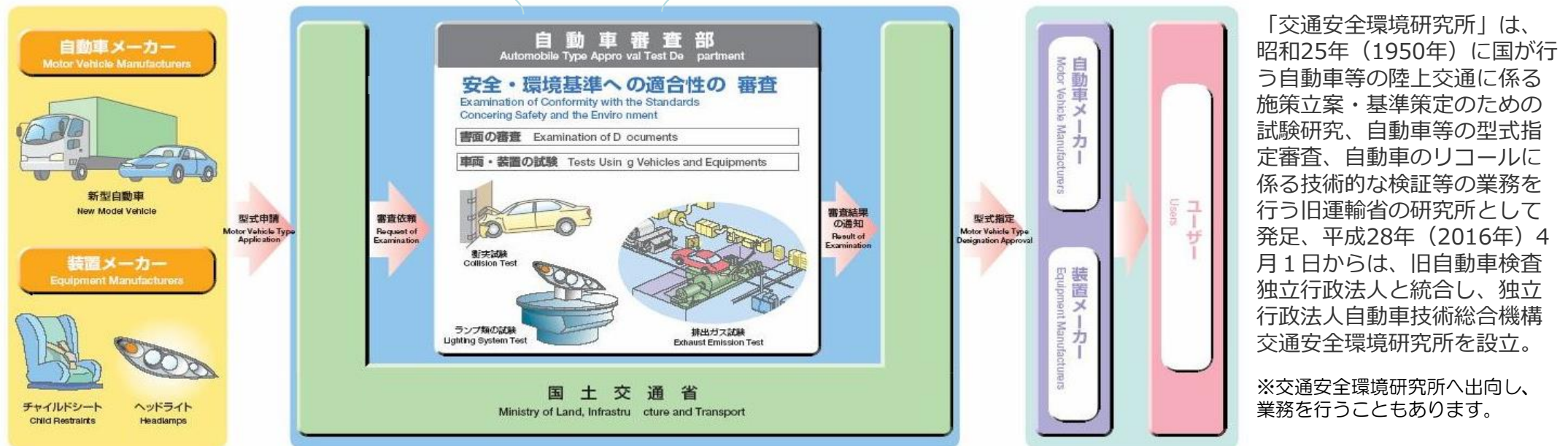
**車両担当チーム**  
寸法・重量などの基本構造や灯火などの各種装置に関する性能評価を行います。



これらのほか、自動運転車、サイバーセキュリティについての審査も行っております。

販売前の自動車（特に、大量生産される自動車）についてその代表車を用いて、安全基準・環境基準に適合しているかどうかを審査しています。

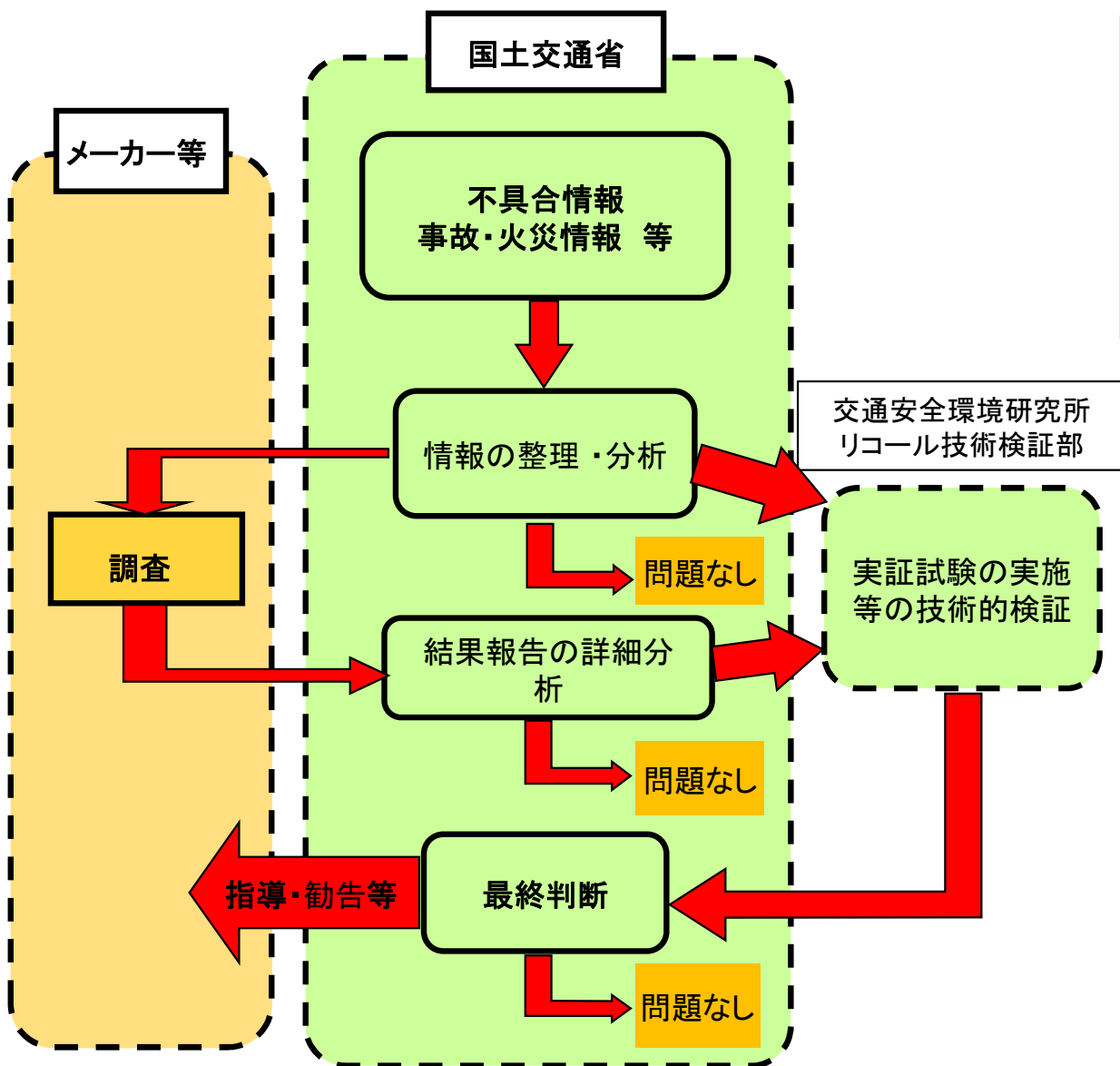
この審査によって、一台毎の自動車の検査を行うことを省略することができ、社会的なコストの観点から見て非常に効率的なシステムといえます。



「交通安全環境研究所」は、昭和25年（1950年）に国が行う自動車等の陸上交通に係る施策立案・基準策定のための試験研究、自動車等の型式指定審査、自動車のリコールに係る技術的な検証等の業務を行う旧運輸省の研究所として発足、平成28年（2016年）4月1日からは、旧自動車検査独立行政法人と統合し、独立行政法人自動車技術総合機構交通安全環境研究所を設立。

※交通安全環境研究所へ出向し、業務を行うこともあります。

リコール制度は、設計又は製作過程に問題があった場合に、自動車メーカーが国土交通大臣に届出を行ったうえで回収・修理を行い、事故やトラブルを未然に防止する制度です。



## 《国土交通省の役割》

- ・ 不具合情報の入手
- ・ メーカーへの調査・報告の指示
- ・ 取組状況が不適切であれば指導
- ・ リコール等対策内容の確認・届出受理
- ・ リコールのプレス発表

## 《国土交通省、運輸局》

- ・ メーカー
- ・ 自動車販売店（ディーラー）へ立入り監査を実施しています。

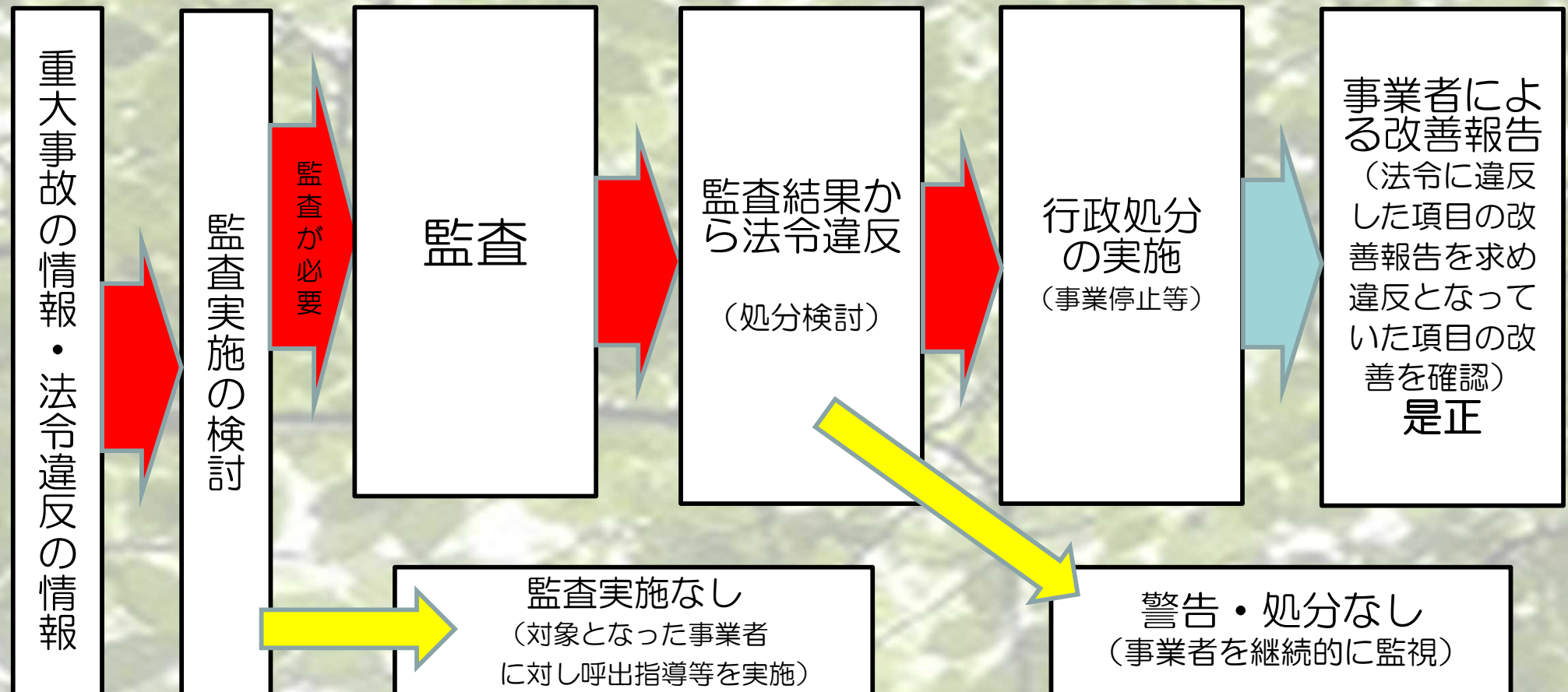
## 《運輸局、支局》

- ・ 欠陥疑いがある交通事故や車両火災について、警察や消防が実施する車両見分に立会い、情報収集を行っています。

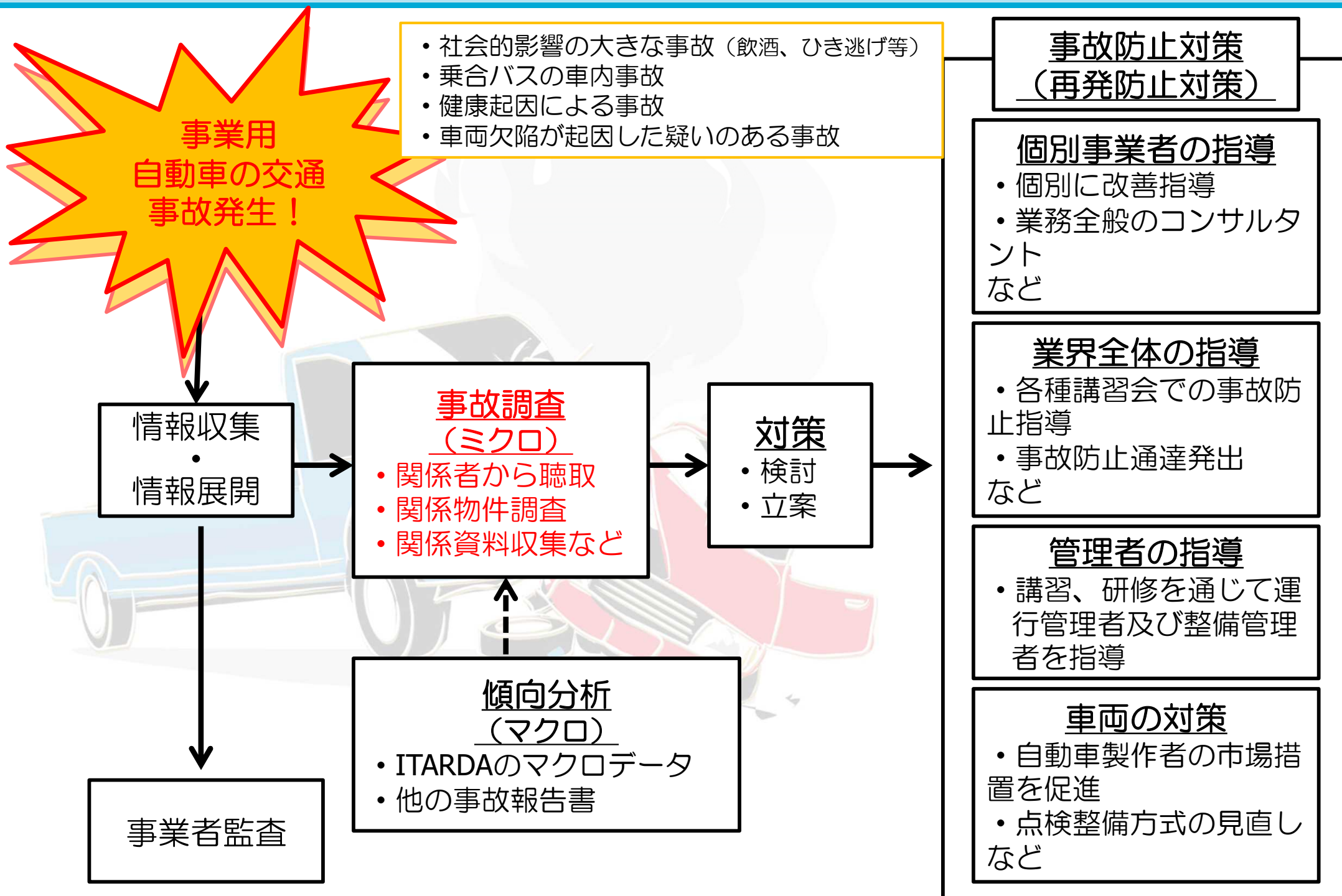


バス・タクシー・トラックの運送事業者に対し、道路運送法や貨物自動車運送事業法など各種法令を遵守した企業運営がなされているか運送事業者に立ち入り、監査を行っています。また、適切な運営のために法令遵守が行われるように運送事業者に対し、指導も行っています。

## 《監査実施から是正・指導までの流れ》







## 自動車整備事業の指導・監督

自動車整備事業（特定整備事業者、指定整備事業者等）の健全な発達を図る為に、整備事業者に対して指導・監督を行っています。

## 自動車点検整備推進運動

イベントを通じ、自動車の点検整備の大切さを啓発しています。



### 整備事業者全般

- ・オイル交換
- ・タイヤ空気圧の調整 等

### 特定整備事業者 (特定整備を伴わない整備)

約9.1万工場(認証工場)  
ブレーキの取外しなど安全上重要な整備を行える事業者 九州:約1.1万工場



タイヤやオイルの交換等

### 指定整備事業者

約3.0万工場(いわゆる民間車検場)

自らの工場で車検を実施できる事業者  
九州:約3,500工場



ブレーキの整備



エンジンの整備



エンジン動力を伝える部品の整備

### 車体整備事業者等

- 特定整備を伴う車体整備
- 特定整備を伴わない車体整備



事故車のフレーム修正作業

### 優良認定事業者



板金・塗装作業

## 自動車整備士の育成

自動車整備士養成施設（工業高校の自動車科や整備士専門学校等）の指導・監督、自動車整備士技能検定試験を行っています。





JR、民鉄、路面電車、地下鉄のほかモノレール、観光・レジャー目的のケーブルカー、ロープウェイ、スキーリフト等の輸送安全の確保や旅客の利益を保護するために、事業の許可並びに施設、車両等に係る認可及び検査を行っています。

また、事業者に対する監査や事故等の調査を実施して事業者に対する指導を行うほか、補助事業による支援なども行っています。

## 計画課

鉄道事業等の許認可  
利用者保護やサービス改善に関する指導  
新線計画・在来線改良等に関する調査

## 技術・防災課

鉄道等の土木・電気施設、車両の認可及び検査  
災害等による被害状況の調査

## 安全指導課

鉄道事故等の調査分析、再発防止対策に対する指導  
運輸安全委員会の活動支援

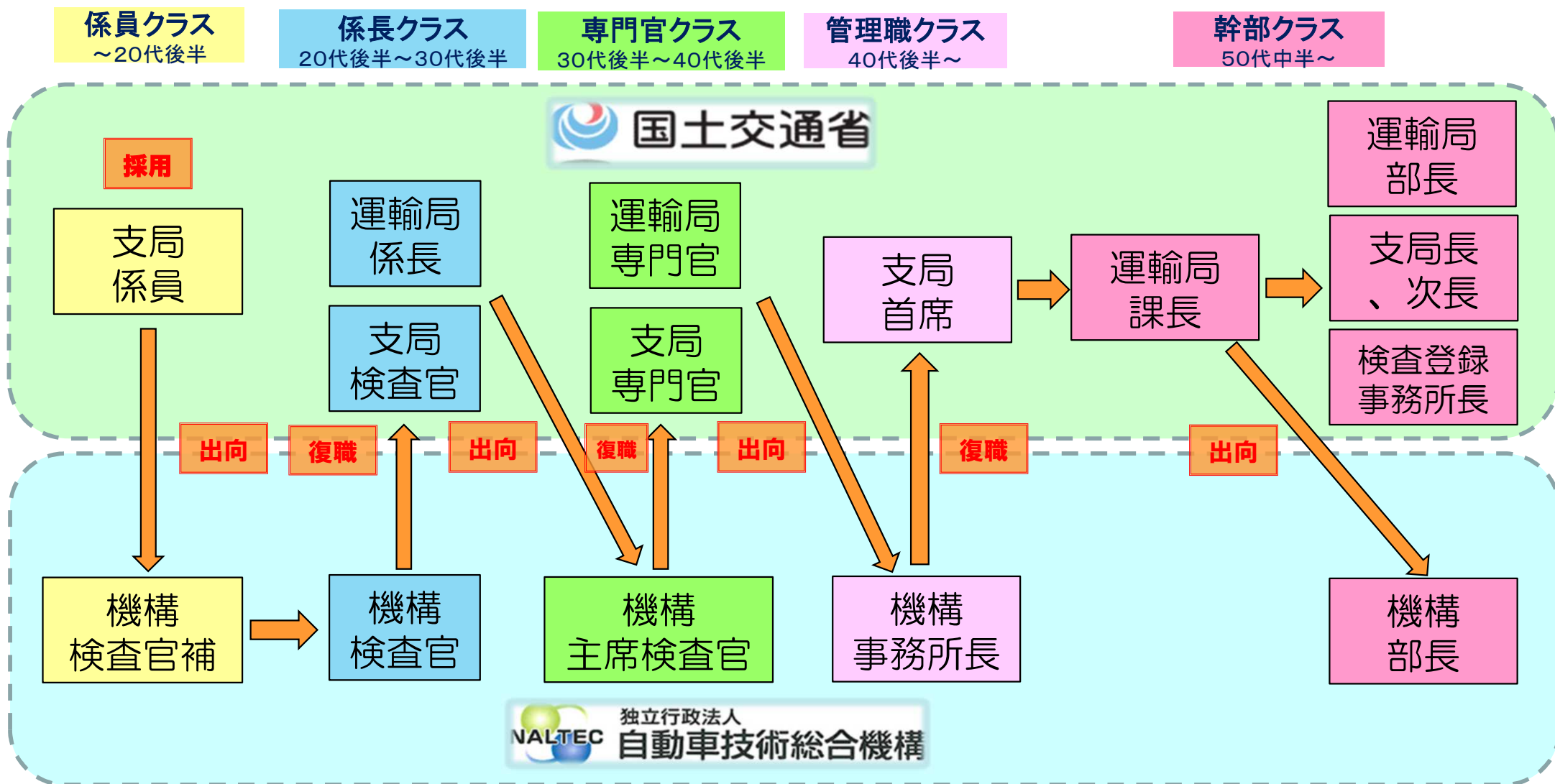
## 鉄道安全監査官

施設、車両及び運転取扱いに関する監査の実施





# 自動車技術系職員のキャリアパス(一般的な異動の一例)



※出向及び復職する際は、形式上「退職願い」を提出することになります。

※その他、国土交通省本省、独立行政法人自動車技術総合機構本部及び交通安全環境研究所、独立行政法人自動車事故対策機構、軽自動車検査協会等の機関に出向することがあります。

## 国土交通省

- 1年目4月 … 熊本運輸支局整備部門に配属(係員)
- ↓
- 1年目4月 … 新規採用職員研修(阿蘇市:5日間)
- ↓
- 1年目5月 … 新規採用者導入研修(八王子市:約3週間)
- ↓
- 1年目6月 … 新規採用者技術研修(八王子市:約2週間)
- ↓
- 1年目11月 … OJT研修(機構熊本事務所:約3ヶ月間)
- ↓
- 2年目7月 … 初級技術A研修(八王子市:5日間)

### 出向

- 3年目4月 … 機構熊本事務所に出向(検査官補)
- ↓
- 3年目6月 … 初級技術B研修(八王子市:5日間)
- ↓
- 4年目8月 … 初級技術C研修(八王子市:5日間)
- ↓
- 5年目4月 … 機構筑豊事務所に異動(検査官補)
- ↓
- 8年目4月 … 機構宮崎事務所に異動(検査官)
- ↓
- 8年目7月 … 新任検査官研修(八王子市:5日間)

## 自動車検査職員の教育・育成

自動車検査職員として必要な専門知識・技能を備えるため、検査経験のレベルに応じた研修を専門の施設で行います。

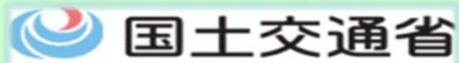


◎整備部門の技術系職員は継続検査窓口において車検証の更新手続きなど事務処理の仕事を主に行います。  
※自動車の整備作業は行いませんので、整備士資格の取得は必須ではありません。

## 検査職員の1日(例)



◎機構の技術系職員は検査コースにおいて自動車が基準に適合しているかの審査(検査)の仕事を行います。  
※自動車の点検・整備は自動車整備工場等が行います。  
※整備士資格の取得は必須ではありません。



## 九州運輸局

- ◇九州運輸局に採用されると、運輸支局において自動車検査証の更新手続きなど事務処理の仕事を主に行います。
- ◇採用から1～2年後、自動車技術総合機構九州検査部管内の事務所に出向します。
- ◇専門官の業務として、自動車整備工場や自動車運送事業者の指導監督及び監査業務、鉄道関係（電車・ロープウェイ）の指導監督などがあります。

退職願

出向

復職

退職願

- ◇自動車技術総合機構への出向、九州運輸局への復職を繰り返しながら、キャリアを重ねていきます。
- ◇出向及び復職する際は、形式上「退職願」を提出することになります。
- ◇概ね、3年を目処に九州管内を転勤します。定期異動は4月、他の場合もあります。
- ◇各勤務地に国家公務員宿舎があり、希望により入居することができます。
- ◇給与は一般行政職俸給表（一）です。（自動車技術総合機構出向時においてもこれに準じます）
- ◇賞与(ボーナス)は6月、12月に支給されます。
- ◇扶養手当、通勤手当、住居手当、地域手当、超過勤務手当 等があります。
- ◇国土交通省共済組合に加入し、年金及び健康保険の制度が適用されます。
- ◇勤務時間は1日あたり7時間45分。土・日曜、祝日及び年末年始(12/29～1/3)は休みです。
- ◇有給休暇は年次休暇（年間20日間）、特別休暇（夏期、結婚、忌引等）があります。

※ 勤務条件は基本的に  
どちらの組織も同じです。

- ◇自動車技術総合機構では、検査コースにおいて自動車が基準に適合しているかの審査（検査）の仕事を主に行います。
- ◇5年～8年の経験年数等で自動車検査官になります。

※ 上記の他に  
・検査作業手当が支給されます。  
・雇用保険、労災保険に加入します。



## 高卒程度試験

国家公務員採用一般職試験「高卒者試験」を受験することになります。詳細につきましては人事院Webサイトに掲載の国家公務員試験 採用情報NAVIをご確認ください。



国家公務員採用一般職試験(高卒者試験)受験案内  
[https://www.jinji.go.jp/saiyo/siken/jyukennannai/jyukennannai\\_kousotsusy\\_a.pdf](https://www.jinji.go.jp/saiyo/siken/jyukennannai/jyukennannai_kousotsusy_a.pdf)

- 6/19~6/28
- 9/3
- 10/5
- 10/11~10/20
- 11/14
- 11/15~
- 2024/4/1

※ 黄色は人事院、緑色は九州運輸局



## 大卒程度試験

国家公務員採用一般職試験「大卒程度試験」を受験することになります。詳細につきましては人事院Webサイトに掲載の国家公務員試験 採用情報NAVIをご確認ください。



国家公務員採用一般職試験(大卒程度試験)受験案内  
[https://www.jinji.go.jp/saiyo/siken/jyukennannai/jyukennannai\\_daisotsuteido\\_ippannsyoku.pdf](https://www.jinji.go.jp/saiyo/siken/jyukennannai/jyukennannai_daisotsuteido_ippannsyoku.pdf)

- 3/1~3/20
- 6/11
- 7/5
- 官庁訪問 7/7~
- 7/12~7/28
- 8/15
- 8/16~
- 採用内定 10/1
- 2024/4/1

### 〈問い合わせ先〉

九州運輸局自動車技術安全部技術課(神宮・山口)

☎ 092-472-2539



九州運輸局採用情報  
<https://www.tb.mlit.go.jp/kyushu/saiyou/body.htm>

九州運輸局に関する最新の情報はこちらをチェック!



九州運輸局公式Instagram



九州運輸局公式Instagram  
[https://www.instagram.com/kyushu\\_unyu](https://www.instagram.com/kyushu_unyu)

公式 Twitter  
 @kyushu\_unyu

九州運輸局公式Twitter  
[https://twitter.com/kyushu\\_unyu](https://twitter.com/kyushu_unyu)

