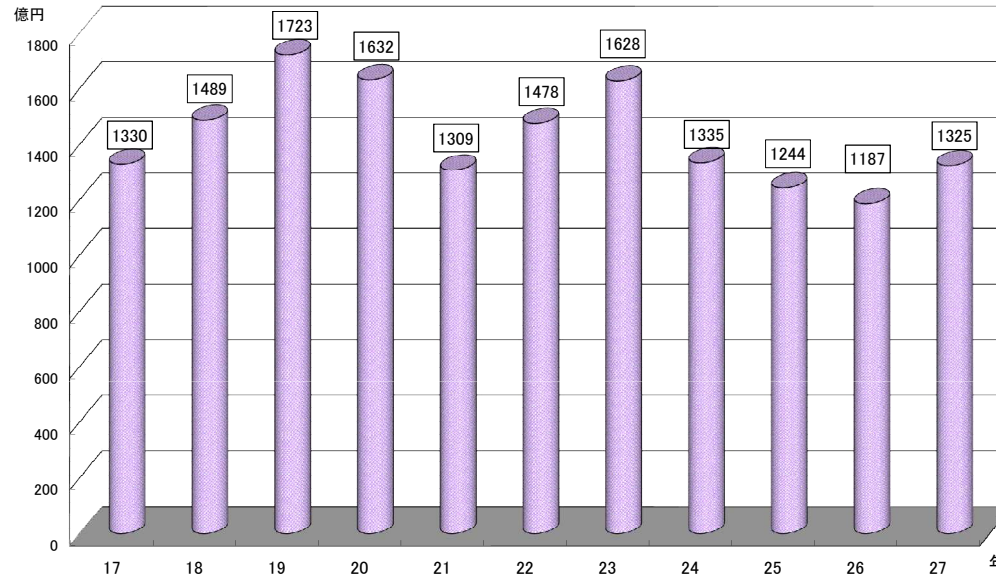


平成27年船用工業の現況

管内船用製品生産高の推移

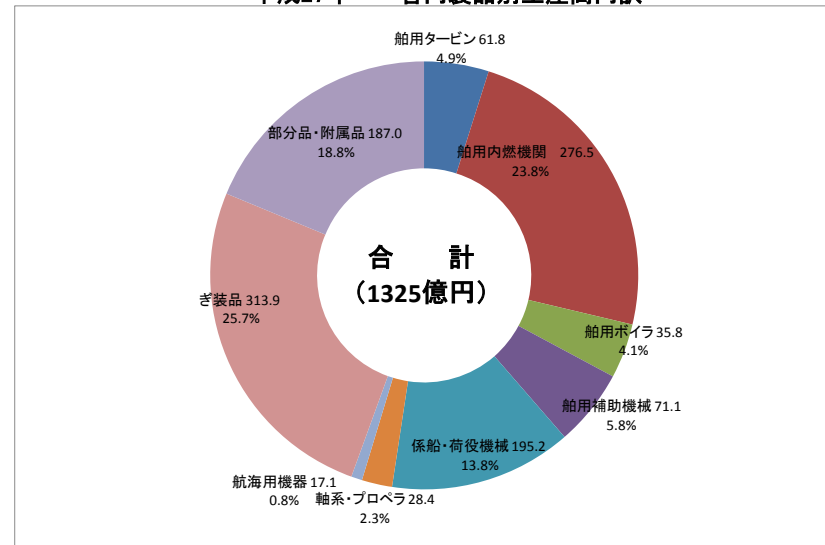


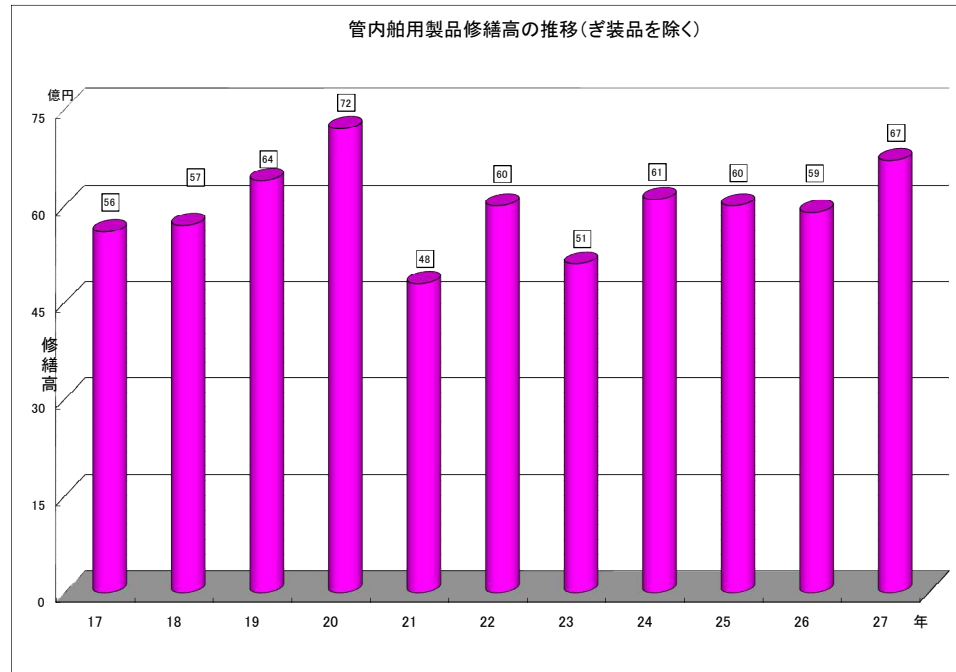
平成27年 管内製品別生産高実績

品目	数量	金額 (千円)	構成比 (%)	前年同期 (千円)	対前年同期比 (%)
船用タービン	12	6,443,634	4.9	6,183,049	104.2
船用内燃機関	121,312	31,584,603	23.8	27,653,019	114.2
船用ボイラ	62	5,482,450	4.1	3,577,071	153.3
船用補助機械	20,656	7,661,775	5.8	7,113,015	107.7
係船・荷役機械	1,890	18,284,090	13.8	19,515,314	93.7
軸系・プロペラ	112,276	3,046,676	2.3	2,835,480	107.4
航海用機器	646	1,088,866	0.8	1,710,125	63.7
ぎ装品	(304,913.7) 8,045	34,078,804	25.7	31,394,735	108.5
部分品・附属品	(47,718.2)	24,870,114	18.8	18,700,546	133.0
合計	(352,631.9) 264,899	132,541,012	100.0	118,682,354	111.7

(注)「数量」欄の()内は、重量(トン)。

平成27年 管内製品別生産高内訳





平成27年 管内製品別修繕高実績(ぎ装品を除く)

品 目	数 量	金 額 (千円)	構成比 (%)	前年同期 (千円)	対前年同期比 (%)
船 用 ター ビ ン	49	282,481	4.2	98,593	286.5
船 用 内 燃 機 関	2,533	2,292,318	34.2	2,193,168	104.5
船 用 ホ イ ラ	4	1,789	0.0	2,881	62.1
船 用 補 助 機 械	5,941	1,361,150	20.3	1,078,162	126.2
係 船 ・ 荷 役 機 械	4,975	2,209,450	33.0	2,093,816	105.5
軸 系 ・ プ ロ ペ ラ	101	27,661	0.4	30,552	90.5
航 海 用 機 器	1,413	523,034	7.8	404,475	129.3
合 計	15,016	6,697,883	100.0	5,901,647	113.5

平成27年 管内製品別修繕高内訳(ぎ装品を除く)

