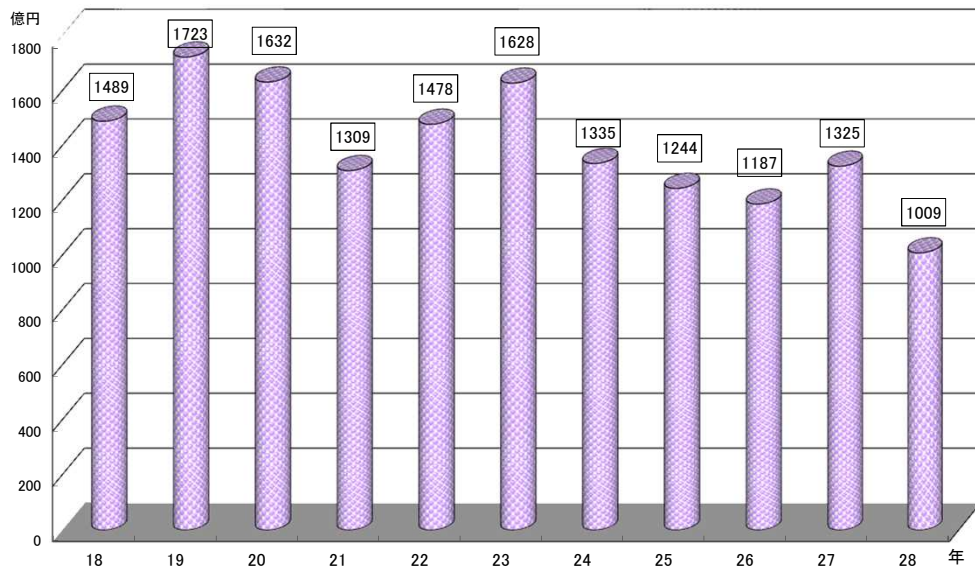


平成28年船用工業の現況

管内船用製品生産高の推移

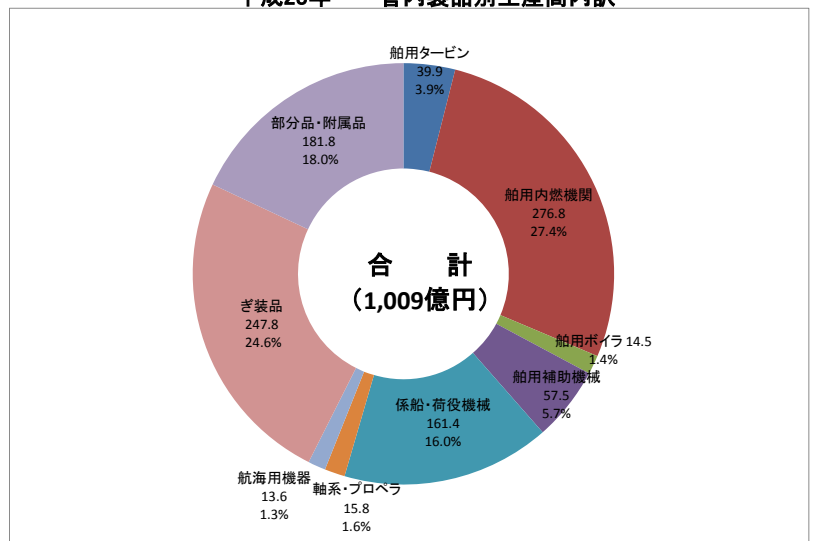


平成28年 管内製品別生産高実績

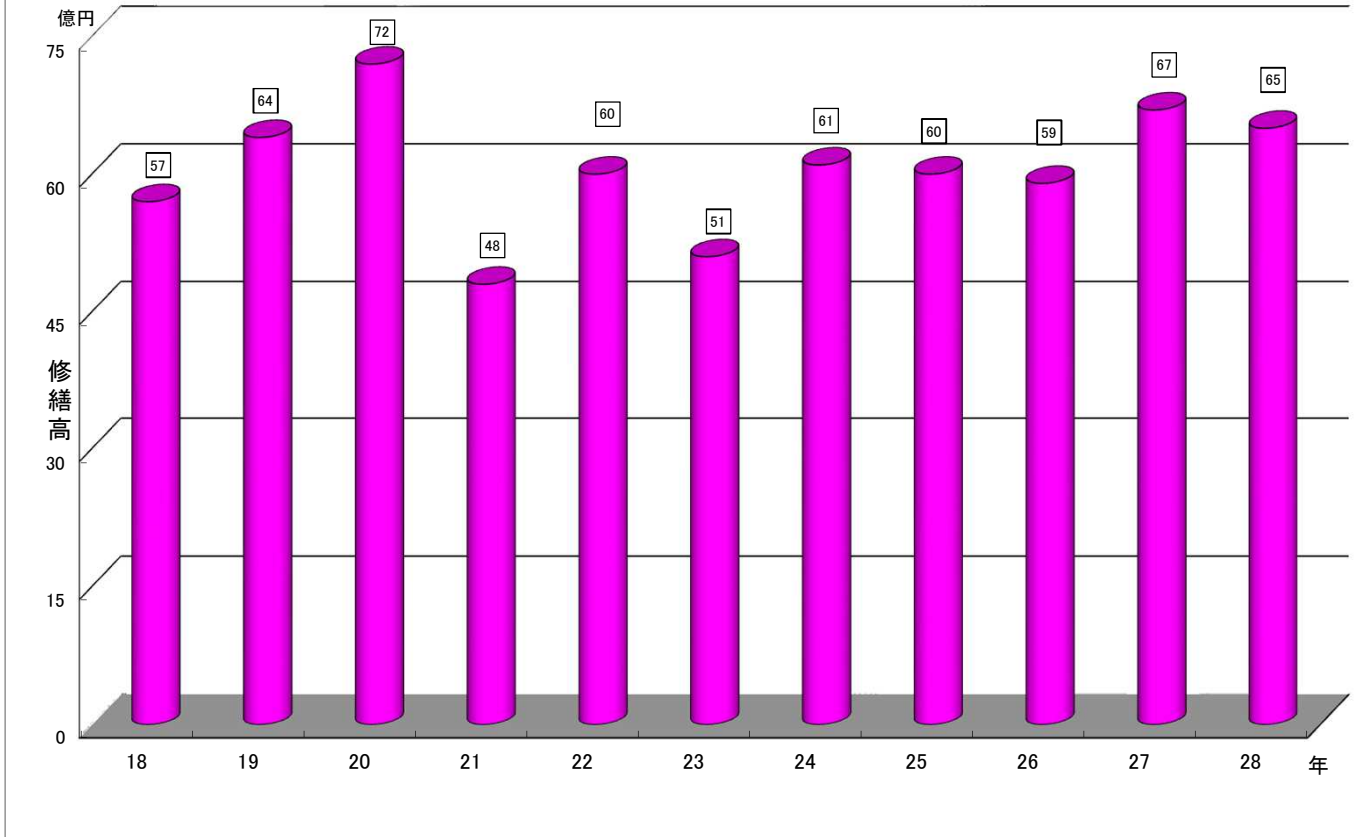
品目	数量	金額 (千円)	構成比 (%)	前年同期 (千円)	対前年同期比 (%)
船用タービン	10	3,985,704	3.9	6,443,634	61.9
船用内燃機関	90,014	27,679,114	27.4	31,584,603	87.6
船用ボイラ	1,855	1,449,332	1.4	5,482,450	26.4
船用補助機械	17,250	5,753,898	5.7	7,661,775	75.1
係船・荷役機械	1,385	16,140,155	16.0	18,284,090	88.3
軸系・プロペラ	39,318	1,583,529	1.6	3,046,676	52.0
航海用機器	581	1,355,846	1.3	1,088,866	124.5
ぎ装品	(397,803.6) 23,978	24,776,521	24.6	34,078,804	72.7
部分品・附属品	(80,505.7)	18,183,157	18.0	24,870,114	73.1
合計	(478,309.3) 174,391	100,907,256	100.0	132,541,012	76.1

(注)「数量」欄の()内は、重量(トン)。

平成28年 管内製品別生産高内訳



管内船用製品修繕高の推移(ぎ装品を除く)



平成28年 管内製品別修繕高実績(ぎ装品を除く)

品目	数量	金額 (千円)	構成比 (%)	前年同期 (千円)	対前年同期比 (%)
船用タービン	54	304,908	4.7	282,481	107.9
船用内燃機関	2,225	2,194,407	33.9	2,292,318	95.7
船用ボイラ	1	20	0.0	1,789	1.1
船用補助機械	6,001	1,362,177	21.1	1,361,150	100.1
係船・荷役機械	3,728	2,102,472	32.5	2,209,450	95.2
軸系・プロペラ	84	24,828	0.4	27,661	89.8
航海用機器	6,371	477,470	7.4	523,034	91.3
合計	18,464	6,466,282	100.0	6,697,883	96.5

平成28年 管内製品別修繕高内訳(ぎ装品を除く)

