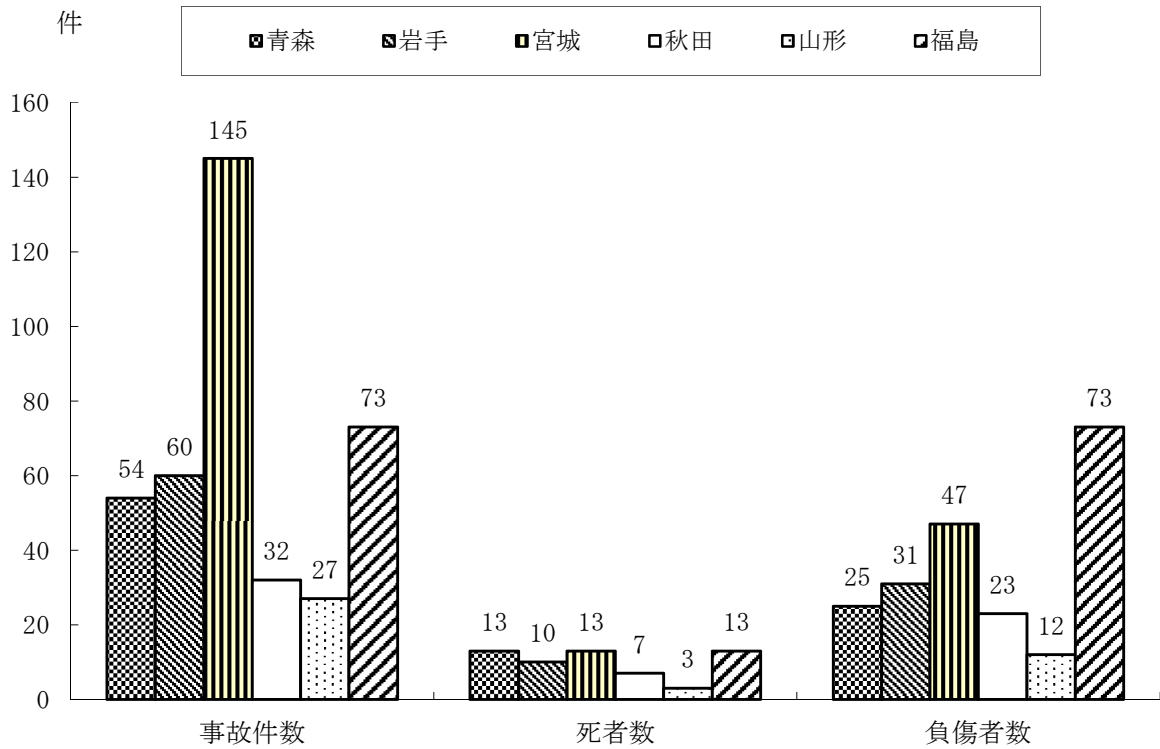


(4) 平成28年中における事業用自動車重大事故件数及び死傷者数



(5) 運行管理者・整備管理者選任数

平成29年3月31日現在

県別	業態	事業用			自家用		計
		バス	ハイ・タク	トラック	レンタカー	その他	
青森	運行管理者	190	227	1,775	-	-	2,192
	整備管理者	119	156	1,181	228	948	2,632
岩手	運行管理者	313	322	1,950	-	-	2,585
	整備管理者	215	235	1,162	225	679	2,516
宮城	運行管理者	473	409	3,441	-	-	4,323
	整備管理者	195	273	2,191	412	1,163	4,234
秋田	運行管理者	135	204	1,268	-	-	1,607
	整備管理者	79	115	862	167	760	1,983
山形	運行管理者	155	187	1,205	-	-	1,547
	整備管理者	54	106	699	138	453	1,450
福島	運行管理者	340	252	2,521	-	-	3,113
	整備管理者	237	180	1,706	240	1,556	3,919
局計	運行管理者	1,606	1,601	12,160	-	-	15,367
	整備管理者	899	1,065	7,801	1,410	5,559	16,734