

新たなナンバー交付開始！

第1弾:平成30年10月1日～
第2弾:令和 2年5月11日～

地方版図柄入り ナンバープレート

～つけて走って広げよう、地域の魅力～

地域の風景や観光資源を図柄とした地方版図柄入りナンバープレートは、“走る広告塔”として、地域の魅力を全国に発信します。
この機会に地元のナンバープレートをつけて走って、地域の魅力を広げましょう！

- ナンバープレートの交付料金は地域により異なります。
- 1,000円以上の寄付をさせていただきますとフルカラーの図柄入りナンバープレートを選択することができます。寄付金は、(公財)日本デザインナンバー財団が管理し、導入地域における交通改善、観光振興などに資する取組みに充てられます。ナンバーの申込とは別に、直接、寄付のみを申し込むことができます。詳しくは財団HP <http://www.d-number.or.jp>
- 自動車の区分を明確にすべく、事業用の登録自動車の図柄入りナンバープレートには「**緑色**」、軽自動車の図柄入りナンバープレートには「**黄色**」の縁取りを施します。

登録自動車(自家用)



寄付金あり

寄付金なし



フルカラー



モノトーン

登録自動車(事業用)



寄付金あり

寄付金なし



フルカラー



モノトーン

軽自動車(自家用)



寄付金あり

寄付金なし



フルカラー



モノトーン

地方版図柄入りナンバープレートデザイン(関東:全16地域)

土浦(茨城県土浦市等)
【土浦管轄】



<帆引き船、花火>

つくば(茨城県つくば市等)
【土浦管轄】



<筑波山>

前橋(群馬県前橋市等)
【群馬管轄】



<赤城山>

越谷(埼玉県越谷市)
【春日部管轄】



<ガーヤちゃん、南越谷阿波踊り>

富士山(山梨県富士吉田市等)
【山梨管轄】



<富士山>

成田(千葉県成田市等)
【千葉管轄】



<飛行機が飛ぶ街>

柏(千葉県柏市等)
【野田管轄】



<手賀沼>

松戸(千葉県松戸市)
【野田管轄】



<松戸の風景>

WEBからのお申し込み・詳細はこちら

<http://www.graphic-number.jp>

市川(千葉県市川市)
【習志野管轄】



<市川の梨と街と江戸川>

船橋(千葉県船橋市)
【習志野管轄】



<梨とアンデルセン公園>

市原(千葉県市原市)
【袖ヶ浦管轄】



<菜の花と桜と里山トロッコ>

※第1弾: 土浦・つくば・前橋・越谷・富士山・成田・柏・世田谷・杉並
(交付開始: 平成30年10月1日~)
※第2弾: 松戸・市川・船橋・市原・江東・葛飾・板橋
(交付開始: 令和2年5月11日~)

世田谷(東京都世田谷区)
【品川管轄】



<多摩川とサギソウ>

江東(東京都江東区)
【足立管轄】



<東京ゲートブリッジ>

葛飾(東京都葛飾区)
【足立管轄】



<菖蒲・川・カワセミ>

杉並(東京都杉並区)
【練馬管轄】



<杉並続くみどりいっぱいのもち>

板橋(東京都板橋区)
【練馬管轄】

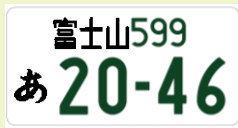


<躍動感溢れるカラフルな木・花・鳥>

ナンバープレート交換申請 (現在のナンバーのまま図柄を入れる)

現在お乗りのクルマのナンバーを変えずに、図柄を入れる事ができます。

(関東運輸局管内では16地域)



フルカラー



モノトーン

ユーザー (自動車検査証に記載されたクルマの所有者)

窓口申込

WEB(インターネット)申込

ナンバーの管轄する運輸支局等窓口

- 提出書類
- ・自動車登録番号標交換申請書(押印不要)
- ・所有者の委任状(代理申請の場合)
- ・自動車検査証(写しで可)

図柄ナンバー申込サービスにて必要事項をご入力下さい。
<http://www.graphic-number.jp>

- ・交付手数料等払込み
- ・メールにより通知
(振込完了後、「交付可能日」「自動車登録番号標交付申請書」がメールで通知されます。)

※ナンバープレート作成

ナンバー交付窓口

- 提出書類
 - ・自動車登録番号標交換申請書
 - ・自動車検査証(写しで可)
 - ・交付手数料等の納付
- ※納付完了後、引換証を発行

ナンバーの管轄する運輸支局等窓口

交付可能日以降にクルマでお越し下さい

- 提出書類
- ・自動車登録番号標交換申請書(押印不要)
- ・所有者の委任状(代理申請の場合)
- ・自動車検査証

※ナンバープレート作成

ナンバー交付窓口

交付可能日以降にクルマでお越し下さい

- ・引換証、旧ナンバープレートの返納後、新ナンバープレートと交換
- ・新ナンバーの取付け後、封印取付け者が施封し終了です。(自動車検査証を確認致します。)

ナンバー交付窓口

- ・自動車登録番号標交換申請書、旧ナンバープレートの返納後、新ナンバープレートと交換
- ・新ナンバーの取付け後、封印取付け者が施封し終了です。(自動車検査証を確認致します。)

ご注意

お申し込み時の留意点

- 申込時に1000円以上の寄付をしていただきますと、フルカラーの図柄入りナンバープレートを選択することができます。
- 寄付金は「(公財)日本デザインナンバー財団」が管理し、導入地域における交通改善、観光振興などに資する各種取組に充てられます。ナンバーの申込とは別に、直接、寄付のみを申し込むこともできます。詳しくは財団HP <http://www.d-number.or.jp> をご覧下さい。
- ナンバープレートの交付料金は地域により異なります。
- 交付期限(交付可能日より1ヶ月)が過ぎた場合はナンバーが破棄される事、また、その際の交付手数料の返還は致しかねますのでご了承願います。
- 分類番号が二桁(例 横浜 55 さ ●●●●)の自動車や字光式ナンバーには図柄を入れる事ができません。
- ナンバープレートが紛失している場合などは当該申請はできません。
- ナンバープレート作成に原則10営業日を要しますのでご了承願います。
- 軽自動車(黄色いナンバー)の交換申請については軽自動車検査協会へお問い合わせ下さい。