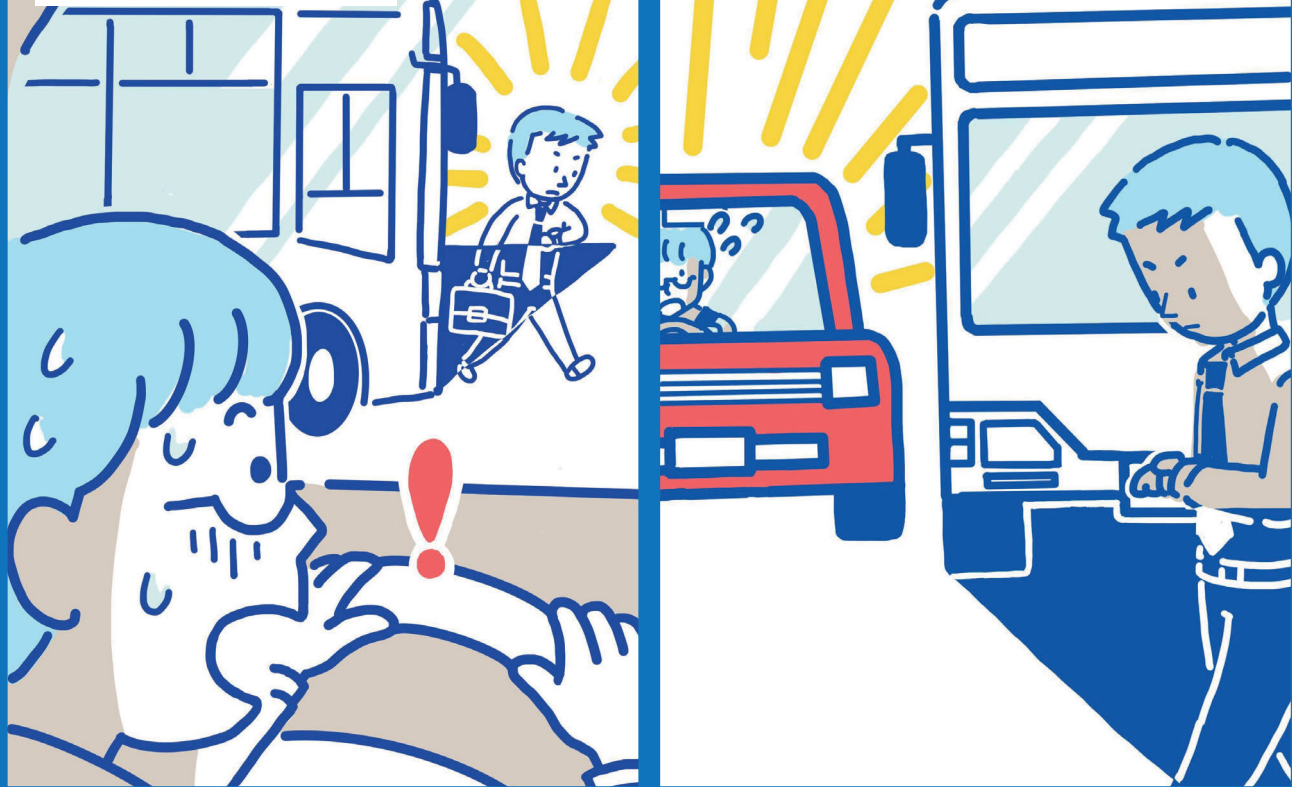


バスのシカクにご用心

停車中のバスの前後は死角ができ、
走行中の車から歩行者が見えません。
バスを利用するときや、
停車中のバスの近くを走行するときは、
安全に十分に気をつけましょう。



【安全・安心なバス利用のために】

焦りは禁物！
時間にゆとりあるご乗車を



油断は禁物！
降車後は横断歩道を渡ろう



発行 愛知県バス停留所安全性確保合同検討会

国土交通省中部運輸局愛知運輸支局 / 中部地方整備局名古屋国道事務所 / 愛知県警察 / 愛知県 / 名古屋市 / 公益社団法人愛知県バス協会

毎月11日は
横断歩道の日！

