

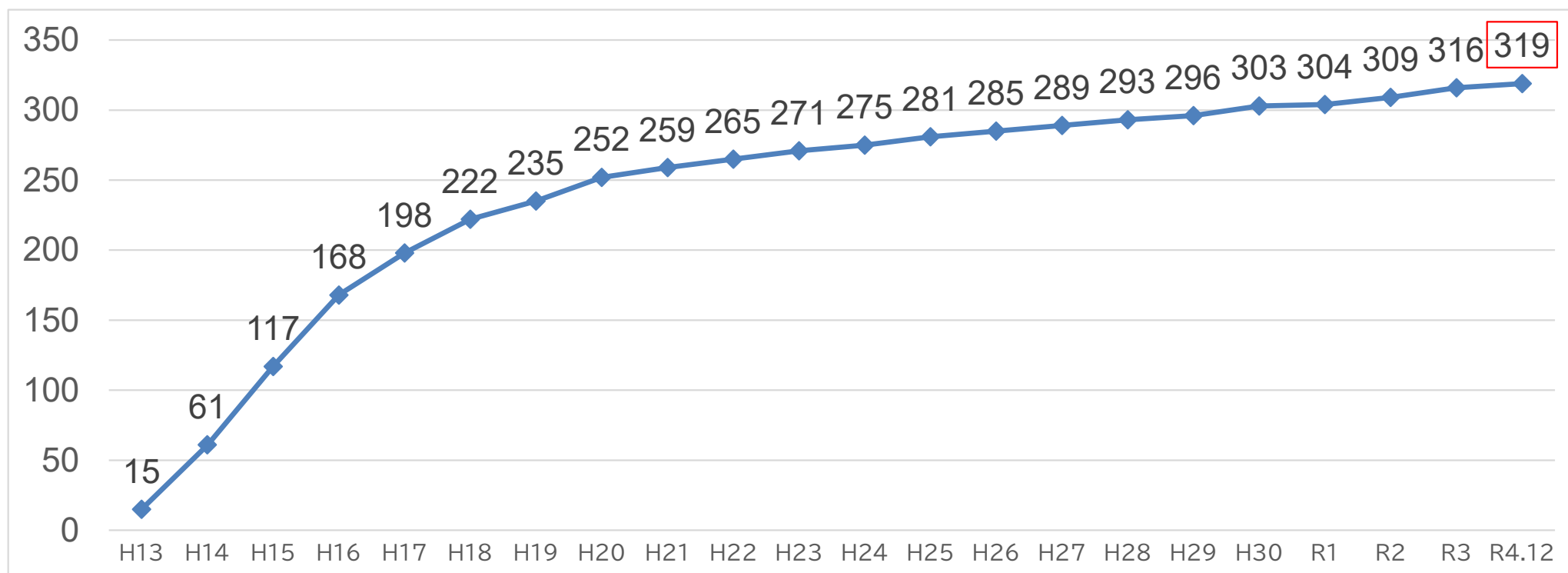
# 移動等円滑化促進方針・基本構想の作成状況

---

【目標】基本構想の作成市町村数について、令和7年度までに約450(全市町村の約25.8%)

- ・全国における基本構想は、319市区町において作成されており、作成率は約2割となっている。
- ・人口規模が比較的大きい「市・区」で見ると、作成率は3分の1となっており、そのうち政令市・中核市・特別区は8割以上となっている。

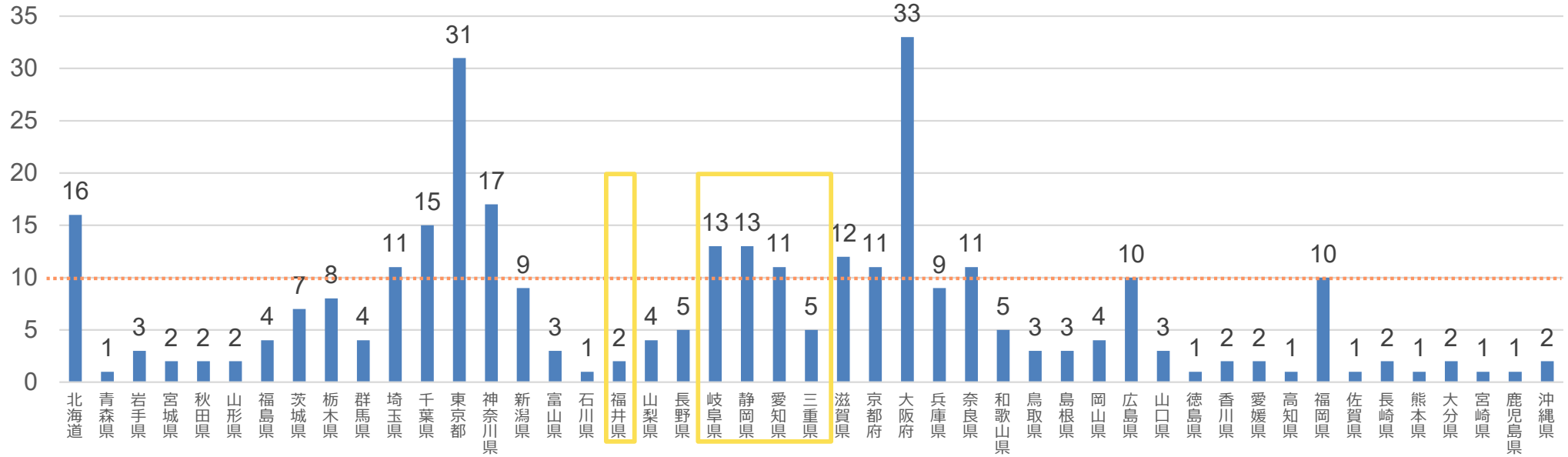
＜基本構想の作成 自治体数＞



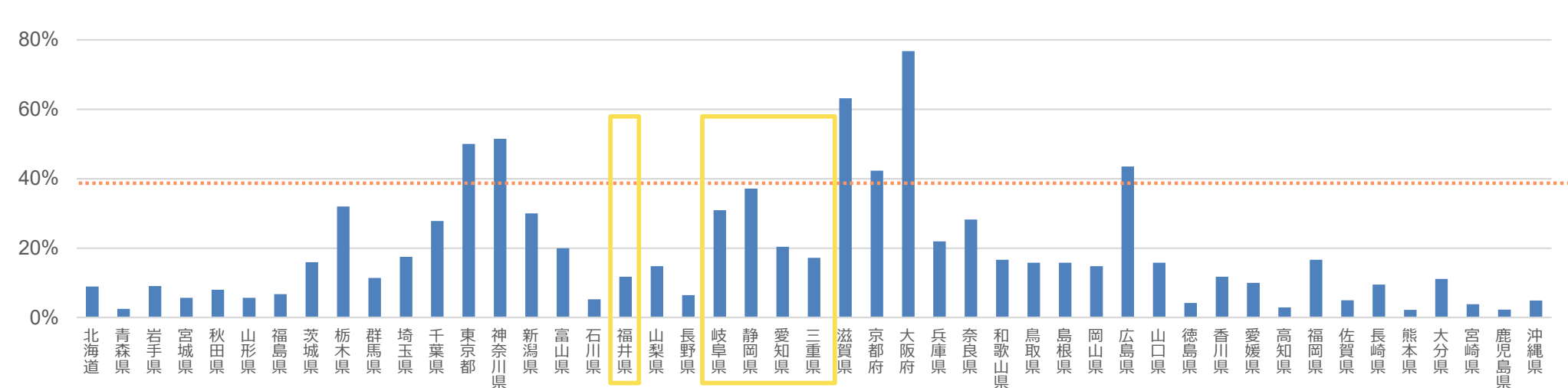
	全国	市・区				町	村
		政令市	中核市	その他の市	特別区		
作成率	18.3 %	100 %	79.0 %	28.7 %	91.3 %	3.4 %	0.0 %
作成数	319 / 1741	20 / 20	49 / 62	204 / 710	21 / 23	25 / 743	0 / 183

都市部に比べて、地方部においては基本構想の作成が進んでいない傾向にある。

### <都道府県別の基本構想の作成市町村数>



### <都道府県別の基本構想の作成市町村割合>



	北海道	東北	関東	北陸信越	中部
作成数	16	14	97	18	44
作成率	8.9 %	6.2 %	28.3 %	12.8 %	24.9 %
	16 / 179	14 / 227	97 / 343	18 / 141	44 / 177
うち市・区の作成率	40.0 %	16.9 %	42.6 %	28.3 %	39.0 %
	14 / 35	13 / 77	92 / 216	17 / 60	41 / 105

	近畿	中国	四国	九州	沖縄
作成数	81	23	6	18	2
作成率	40.9 %	21.5 %	6.3 %	7.7 %	4.9 %
	81 / 198	23 / 107	6 / 95	18 / 233	2 / 41
うち市・区の作成率	64.0 %	38.9 %	15.8 %	15.7 %	18.2 %
	71 / 111	21 / 54	6 / 38	17 / 108	2 / 11

	作成数	作成率	うち市・区の作成率
全国	319	18.3 %	36.1 %
		319 / 1741	294 / 815

赤塗り箇所:  
全国平均以上

青塗り箇所:  
全国平均以下

	北海道	東北	関東	北陸信越	中部
作成数	1	6	8	2	1
作成率	0.6 %	2.6 %	2.3 %	1.4 %	0.6 %
	1 / 179	6 / 227	8 / 343	2 / 141	1 / 177
うち市・区の作成率	0.0 %	7.8 %	3.7 %	3.3 %	1.0 %
	0 / 35	6 / 77	8 / 216	2 / 60	1 / 105

	近畿	中国	四国	九州	沖縄
作成数	6	2	0	5	0
作成率	3.0 %	1.9 %	0.0 %	2.1 %	0.0 %
	6 / 198	2 / 107	0 / 95	5 / 233	0 / 41
うち市・区の作成率	5.4 %	3.7 %	0.0 %	4.6 %	0.0 %
	6 / 111	2 / 54	0 / 38	5 / 108	0 / 11

令和5年3月 富士市策定

※令和4年12月末時点で集計のため  
計上されていない。

	作成数	作成率	うち市・区の作成率
全国	31	1.8 %	3.7 %
		31 / 1741	30 / 815

赤塗り箇所:  
全国平均以上

青塗り箇所:  
全国平均以下

### ●中部運輸局管内バリアフリー基本構想作成自治体一覧(表記は受理年月日順)

愛知県		静岡県		岐阜県		三重県		福井県	
春日井市	名古屋市	静岡市	焼津市	各務原市	可児市	津市	松阪市	福井市	敦賀市
岡崎市	豊田市	藤枝市	浜松市	瑞穂市	岐阜市	桑名市	亀山市		
刈谷市	豊川市	富士市	島田市	土岐市	瑞浪市	伊勢市			
瀬戸市	日進市	富士宮市	沼津市	中津川市	羽島市				
阿久比町	知多市	袋井市	熱海市	恵那市	笠松町				
弥富市		三島市	伊東市	多治見市	美濃加茂市				
		御殿場市		垂井町					

	愛知県	静岡県	岐阜県	三重県	福井県
作成数	11	13	13	5	2
作成率	20.3%	37.1%	30.9%	17.2%	11.8%
	11 / 54	13 / 35	13 / 42	5 / 29	2 / 17
うち市の作成率	26.3%	56.5%	52.4%	35.7%	22.2%
	10 / 38	13 / 23	11 / 21	5 / 14	2 / 9

	作成数	作成率	うち市・区の作成率
全国	316	18.2%	35.70%
		316 / 1741	291 / 815
中部	44	24.8%	39.0%
		44 / 177	41 / 105

※赤塗り箇所:  
全国平均以上

※青塗り箇所:  
全国平均以下