

公共交通機関のバリアフリー化整備状況

高齢者、障害者、妊婦などをはじめ、すべての利用者にとって望ましい公共交通機関の利便性、安全性の向上を総合的かつ計画的に推進するため、「移動等円滑化の促進に関する基本方針」の達成目標に基づき、地方自治体や公共交通事業者が旅客施設・車両等のバリアフリー化整備を進めています。

(1) 旅客施設のバリアフリー化状況（令和6年度末現在）

○鉄軌道駅

- ・一日あたりの平均利用者数 3,000 人以上の駅
- ・重点整備地区内の生活関連施設に位置づけられた一日あたりの平均利用者数 2,000 人以上 3,000 人/日未満の駅

（目標値：100% /2025 年度末）	愛知	静岡	岐阜	三重	福井	中部	全国
総鉄軌道駅数	310	64	26	31	6	437	3,577
（うちトイレ設置駅数）	276	62	24	29	6	397	3,330
①障害者トイレの設置	247	50	19	28	6	350	3,086
	89.5%	80.6%	79.2%	96.6%	100%	88.2%	92.7%
②段差の解消	284	56	25	30	6	401	3,371
	91.6%	87.5%	96.2%	96.8%	100%	91.8%	94.2%
③視覚障害者 誘導用ブロック	120	29	12	2	6	169	1,662
	38.7%	45.3%	46.2%	6.5%	100%	38.7%	46.5%
④案内設備	266	47	20	21	6	360	2,765
	85.8%	73.4%	76.9%	67.7%	100%	82.4%	77.3%

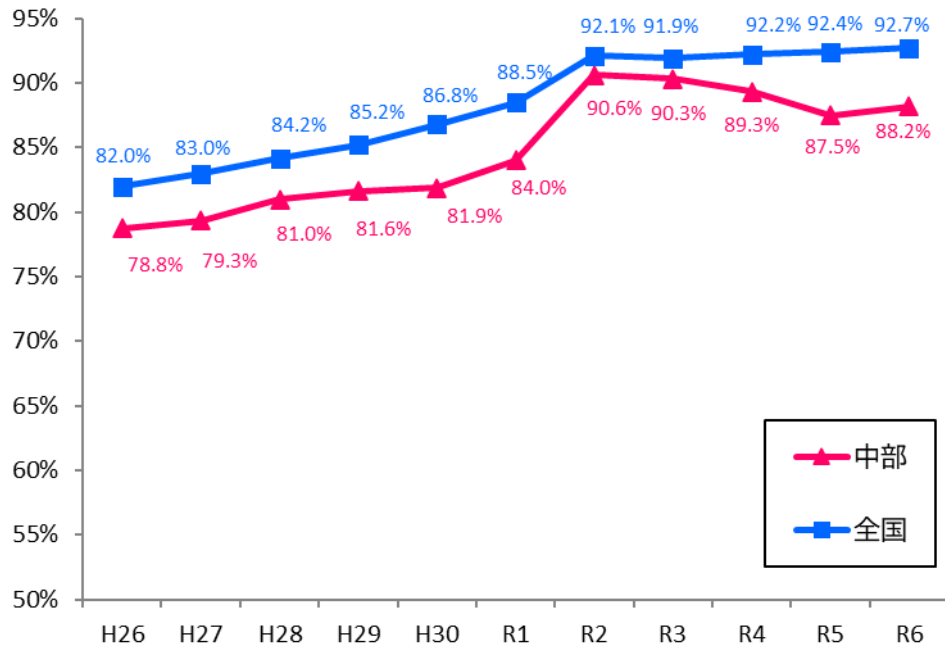
○バスターミナル（一日あたりの平均利用者数 3,000 人以上の施設）

（目標値：100% /2025 年度末）	愛知	静岡	岐阜	三重	福井	中部	全国
バスターミナル数	3	2	該当なし	該当なし	該当なし	5	45
（うちトイレ設置施設数）	3	2	-	-	-	5	38
①障害者用トイレ設置	3	1	-	-	-	4	27
	100%	50%	-	-	-	80%	71.1%
②段差の解消施設数	3	2	-	-	-	5	42
	100%	100%	-	-	-	100%	93.3%
③視覚障害者 誘導用ブロック	3	2	-	-	-	5	41
	100%	100%	-	-	-	100%	91.1%
④案内設備	3	1	-	-	-	4	34
	100%	50%	-	-	-	80.0%	75.6%

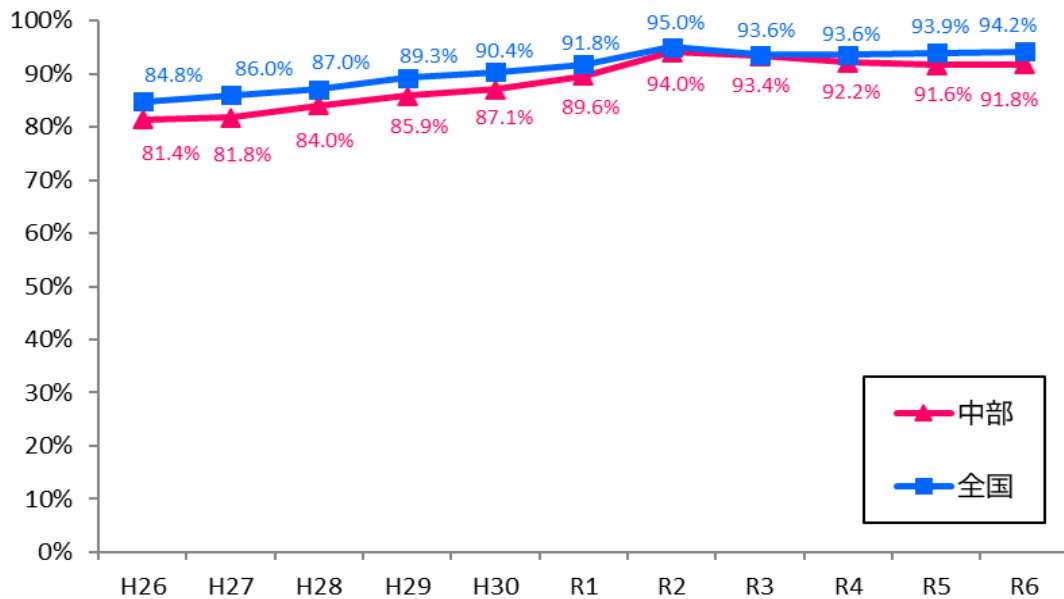
鉄軌道駅のバリアフリー化整備状況の推移

※令和3年度以降は重点整備地区内の生活関連施設に位置づけられた一日あたりの平均利用者数2,000人以上3,000人/日未満の駅も対象となりました。

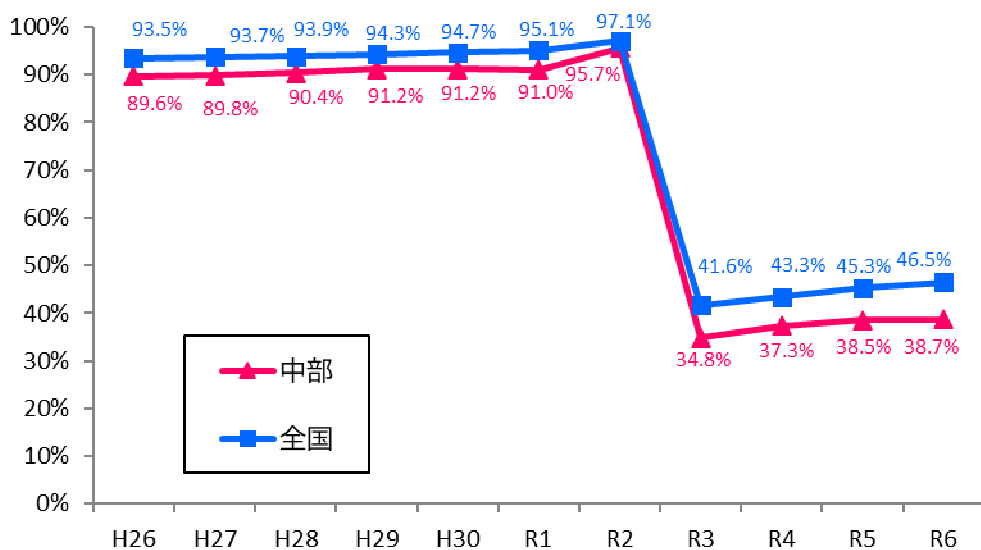
① 障害者用トイレ（目標：令和7年度末までに100%）



② 段差の解消（目標：令和7年度末までに100%）

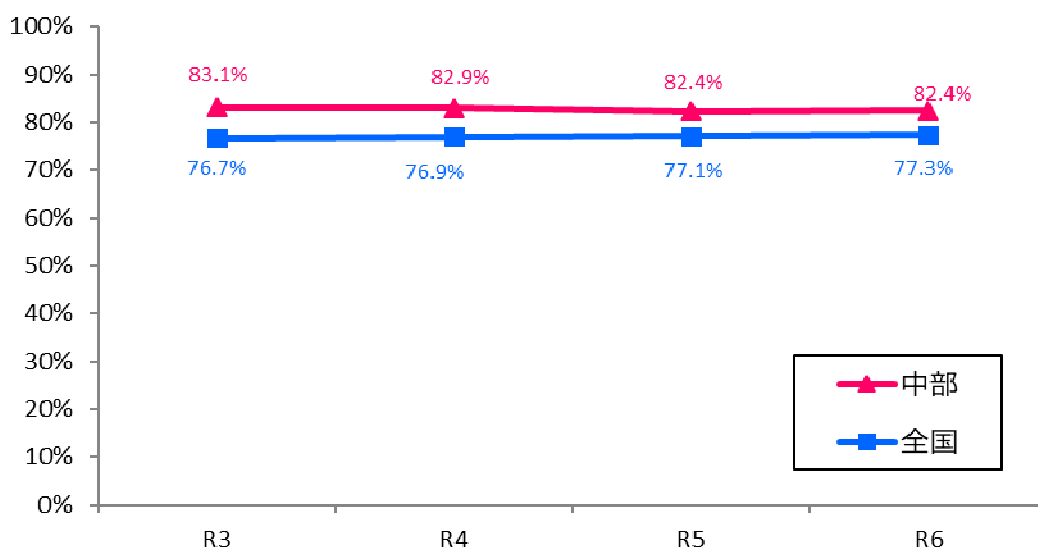


③ 視覚障害者誘導用ブロック（目標：令和7年度末までに100%）



④ 案内設備（目標：令和7年度末までに100%）

※令和3年度から設定された項目です。

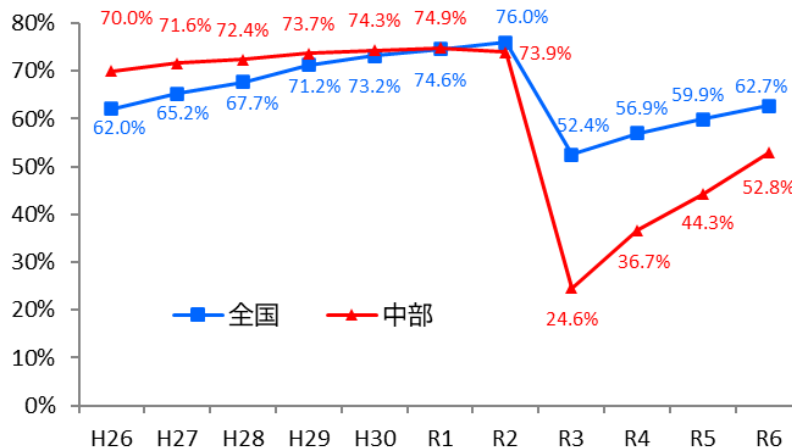


(2) 車両等のバリアフリー化状況（令和6年度末現在）

① 鉄軌道車両（目標：令和7年度末までに基準適合車両 70%）

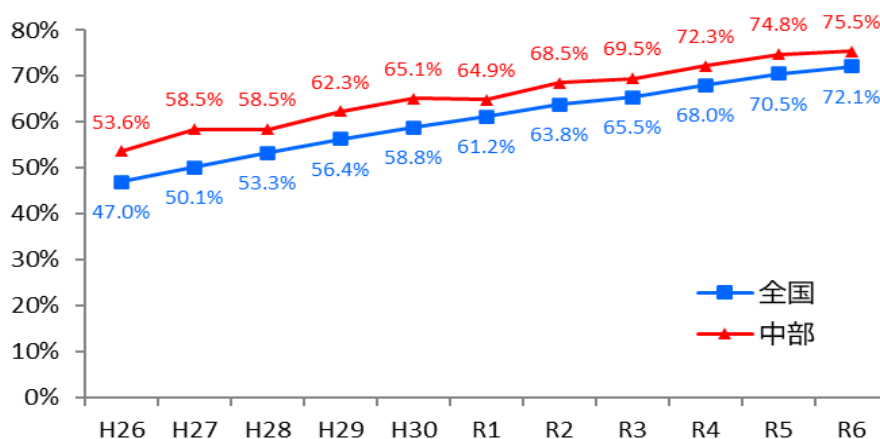
	中 部		全 国	
鉄軌道車両	車両総数	適合車両数	車両総数	適合車両数
	5,796	3,063	51,722	32,430

※令和2年4月以降、適合基準が厳しくなり、新基準に基づき適合車両数を算定したため割合が減っています。



② バス車両（目標：令和7年度末までにノンステップバス 80%、適用除外認定車両のうち 25%をリフト付きバス）

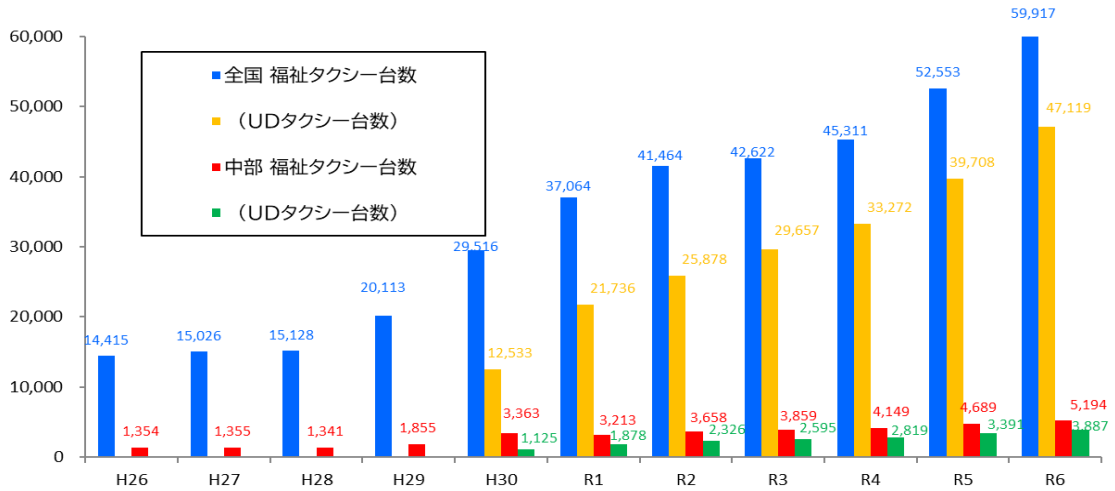
	管 内		全 国	
バス車両	車両総数 (適用除外認定 車両を除く)	ノンステップ バス車両数	車両総数 (適用除外認定 車両を除く)	ノンステップ バス車両数
	4,402	3,322	44,735	32,237
	適用除外 認定車両	リフト付き バス車両数	適用除外 認定車両	リフト付き バス車両数
	670	109	9,788	602



③ タクシー車両

(目標：令和7年度末までに福祉タクシー車両を全国で90,000台)

	中 部		全 国	
タクシー	福祉タクシー車両数	UDタクシー車両数	福祉タクシー	UDタクシー
	5,194	3,887	59,917	47,119



④ 旅客船 (目標：令和7年度末までに基準適合船舶約60%)

	中 部		全 国	
旅客船	旅客船総数	適合隻数	旅客船総数	適合隻数
	64	21	662	394

