

中部運輸局観光部

令和4年12月15日
定例記者懇談会発表

<お問い合わせ先>

中部運輸局 観光部観光企画課

担当 松野、加藤

TEL : 052-952-8045

宿泊旅行統計調査 令和4年9月分<速報値>

1. 延べ宿泊者数

○令和4年9月の中部管内の延べ宿泊者数(全体)は、420万人泊、2019年同月比-16.1%(前年同月比+72.7%)であった。

○そのうち日本人延べ宿泊者数は、416万人泊、2019年同月比-5.5%(前年同月比+71.8%)、外国人延べ宿泊者数は、5万人泊、2019年同月比-92.2%(前年同月比+222.3%)であった。

単位:千人泊

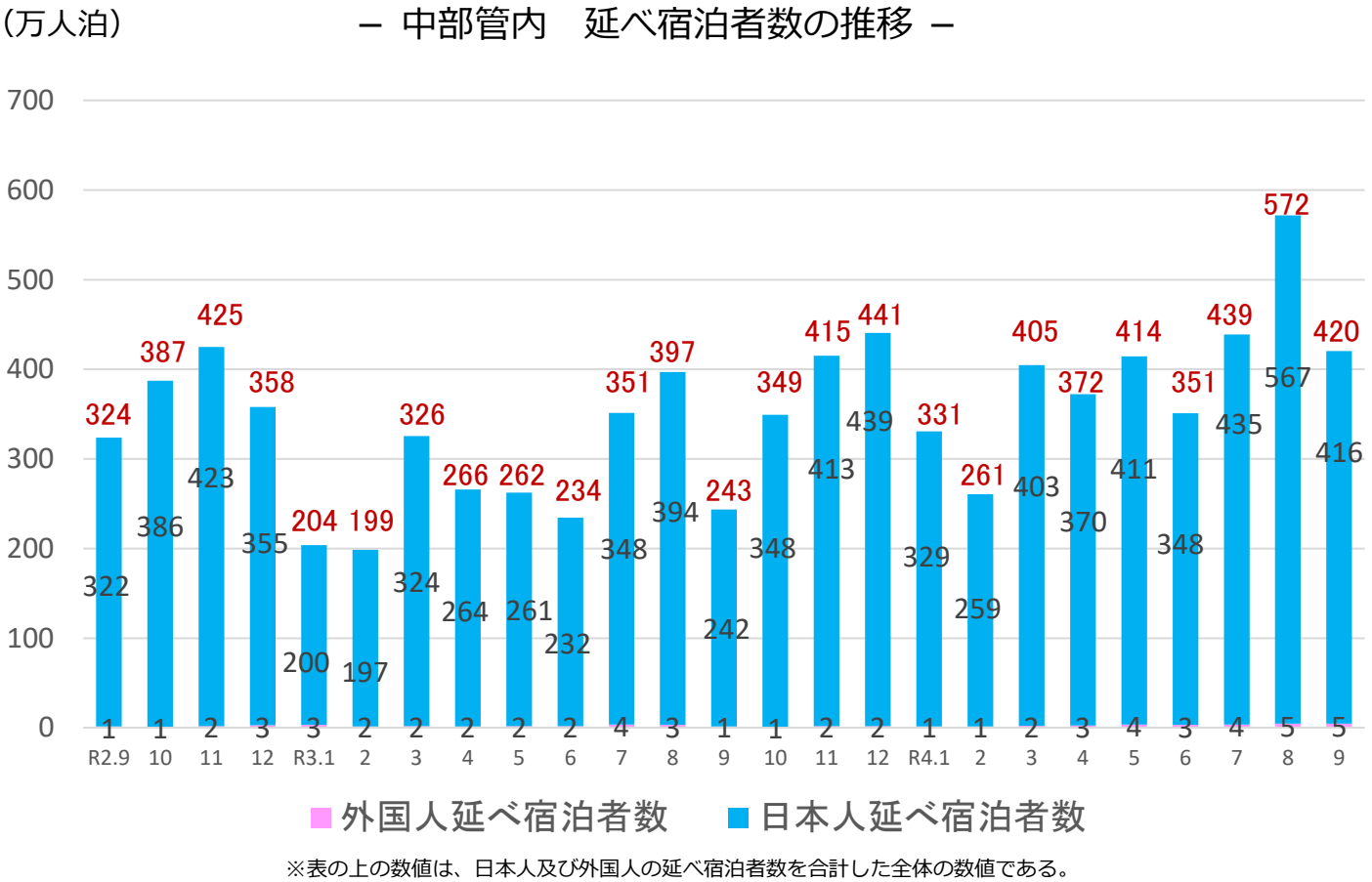
	延べ宿泊者数(全体)			日本人延べ宿泊者数			外国人延べ宿泊者数			(参考)外国人比率	
	2019年 令和3年	令和4年	2019年 同月比 前年同月比	2019年 令和3年	令和4年	2019年 同月比 前年同月比	2019年 令和3年	令和4年	2019年 同月比 前年同月比	令和3年	令和4年
福井県	365	228	-37.4%	358	227	-36.8%	6	2	-74.1%	0.5%	0.7%
	168		35.7%	167		35.4%	1		97.6%		
岐阜県	607	507	-16.6%	505	503	-0.3%	103	3	-96.9%	0.4%	0.6%
	241		110.3%	240		109.8%	1		235.8%		
静岡県	1,894	1,522	-19.6%	1,676	1,506	-10.1%	218	16	-92.6%	0.6%	1.1%
	941		61.7%	936		61.0%	6		186.5%		
愛知県	1,520	1,370	-9.9%	1,260	1,346	6.8%	260	24	-90.9%	0.8%	1.7%
	772		77.5%	766		75.8%	6		295.0%		
三重県	622	577	-7.3%	601	574	-4.5%	21	3	-86.2%	0.4%	0.5%
	312		85.0%	311		84.8%	1		119.5%		
中部管内計	5,008	4,204	-16.1%	4,400	4,156	-5.5%	608	48	-92.2%	0.6%	1.1%
	2,434		72.7%	2,419		71.8%	15		222.3%		
(参考) 昇龍道9県計	8,081	6,756	-16.4%	7,283	6,692	-8.1%	798	64	-91.9%	0.5%	1.0%
	3,924		72.2%	3,903		71.5%	21		211.3%		
(参考) 東海3県計	2,750	2,453	-10.8%	2,366	2,424	2.4%	383	30	-92.2%	0.6%	1.2%
	1,325		85.2%	1,316		84.1%	8		260.0%		
全国	48,761	39,416	-19.2%	40,501	38,600	-4.7%	8,260	816	-90.1%	1.3%	2.1%
	22,764		73.1%	22,472		71.8%	292		179.0%		

※観光庁「宿泊旅行統計調査」2019年確定値、令和3年確定値、令和4年9月第2次速報による。

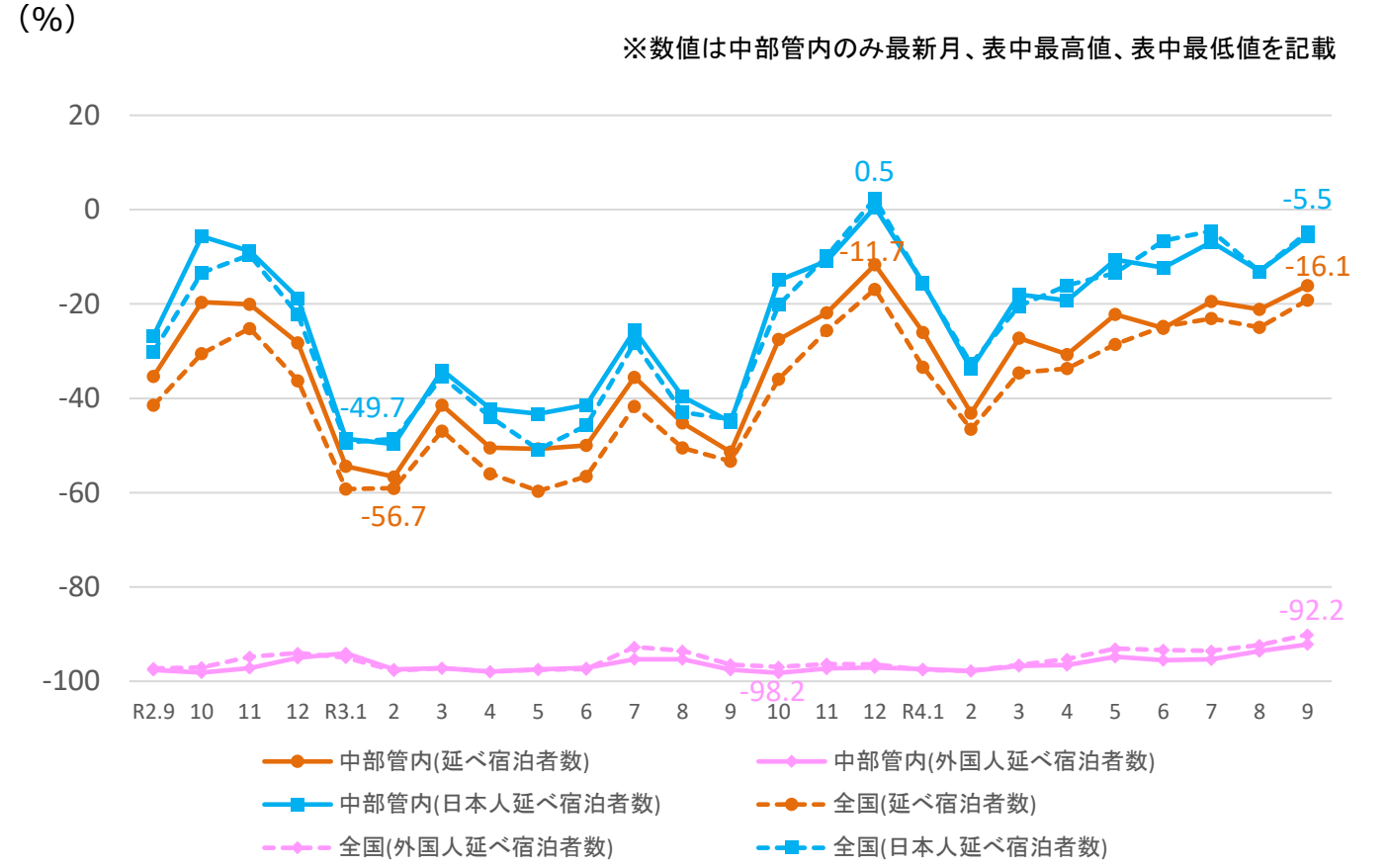
※従業者数10人未満の施設を含む。

※端数処理の関係で合計値及び割合が異なることがある。

－ 中部管内 延べ宿泊者数の推移 －



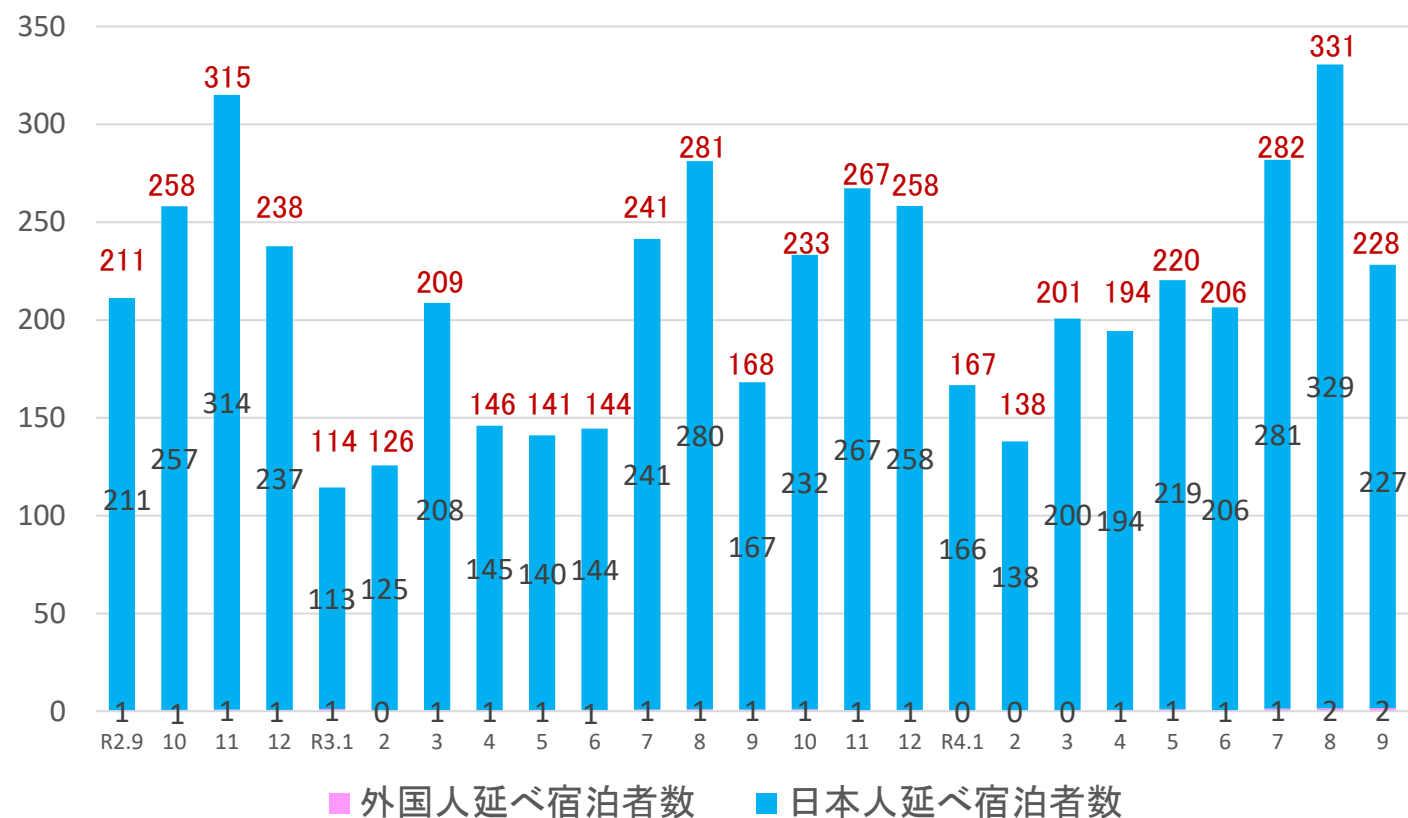
－ 中部管内 延べ宿泊者数 2019年同月比の推移 －



※観光庁「宿泊旅行統計調査」2019年確定値、令和2年確定値、令和3年確定値、令和4年9月第2次速報による。 ※従業者数10人未満の施設を含む。 2

(千人泊)

－ 福井県 延べ宿泊者数の推移 －



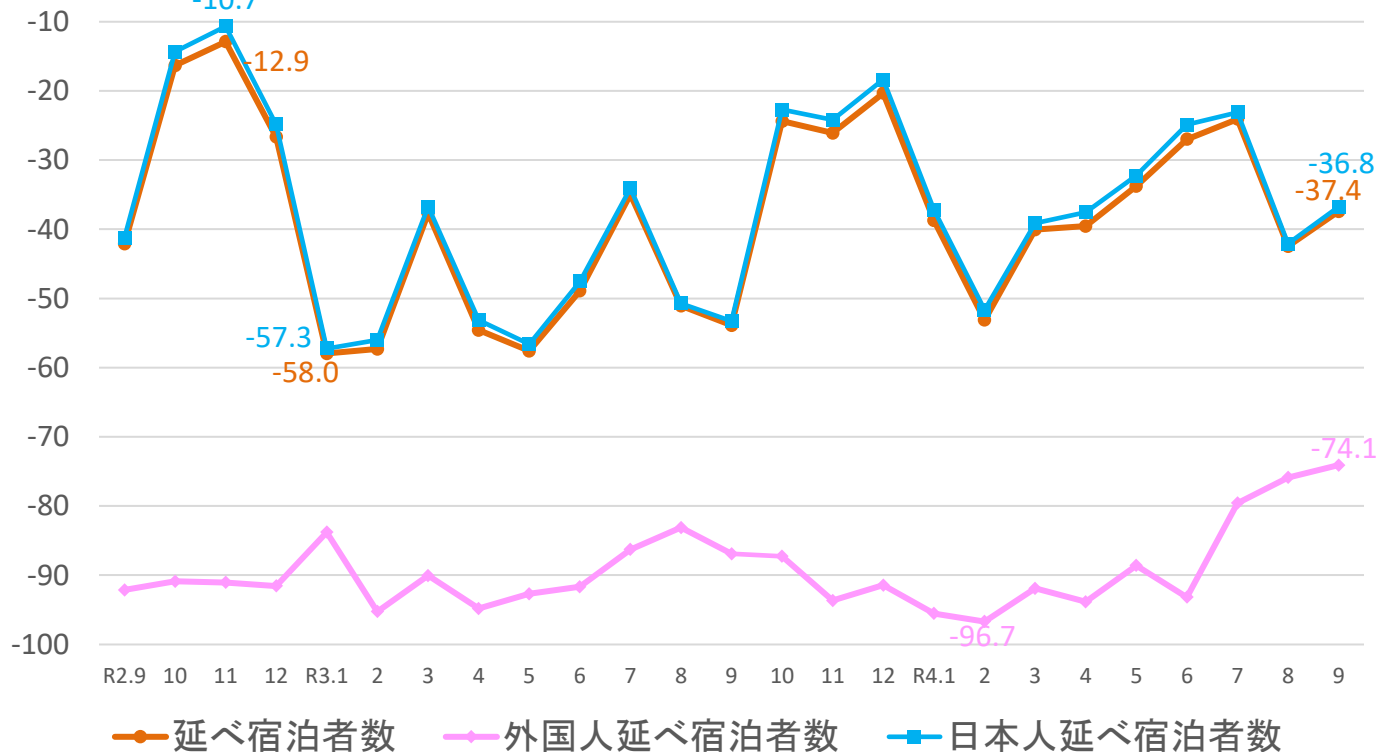
■ 外国人延べ宿泊者数 ■ 日本人延べ宿泊者数

※表の上の数値は、日本人及び外国人の延べ宿泊者数を合計した全体の数値である。

(%)

－ 福井県 延べ宿泊者数 2019年同月比の推移 －

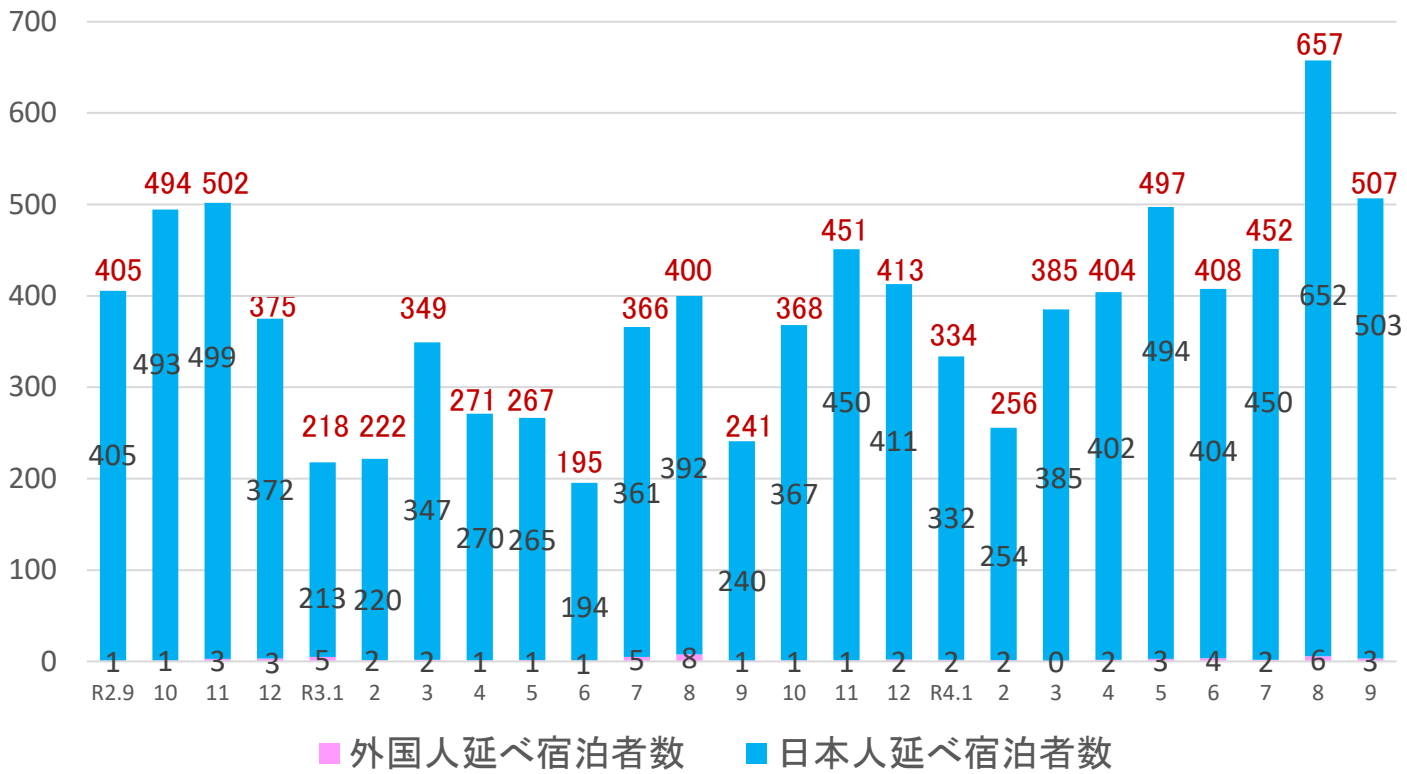
※数値は最新月、表中最高値、表中最低値を記載



— 延べ宿泊者数 — 外国人延べ宿泊者数 — 日本人延べ宿泊者数

(千人泊)

－ 岐阜県 延べ宿泊者数の推移 －

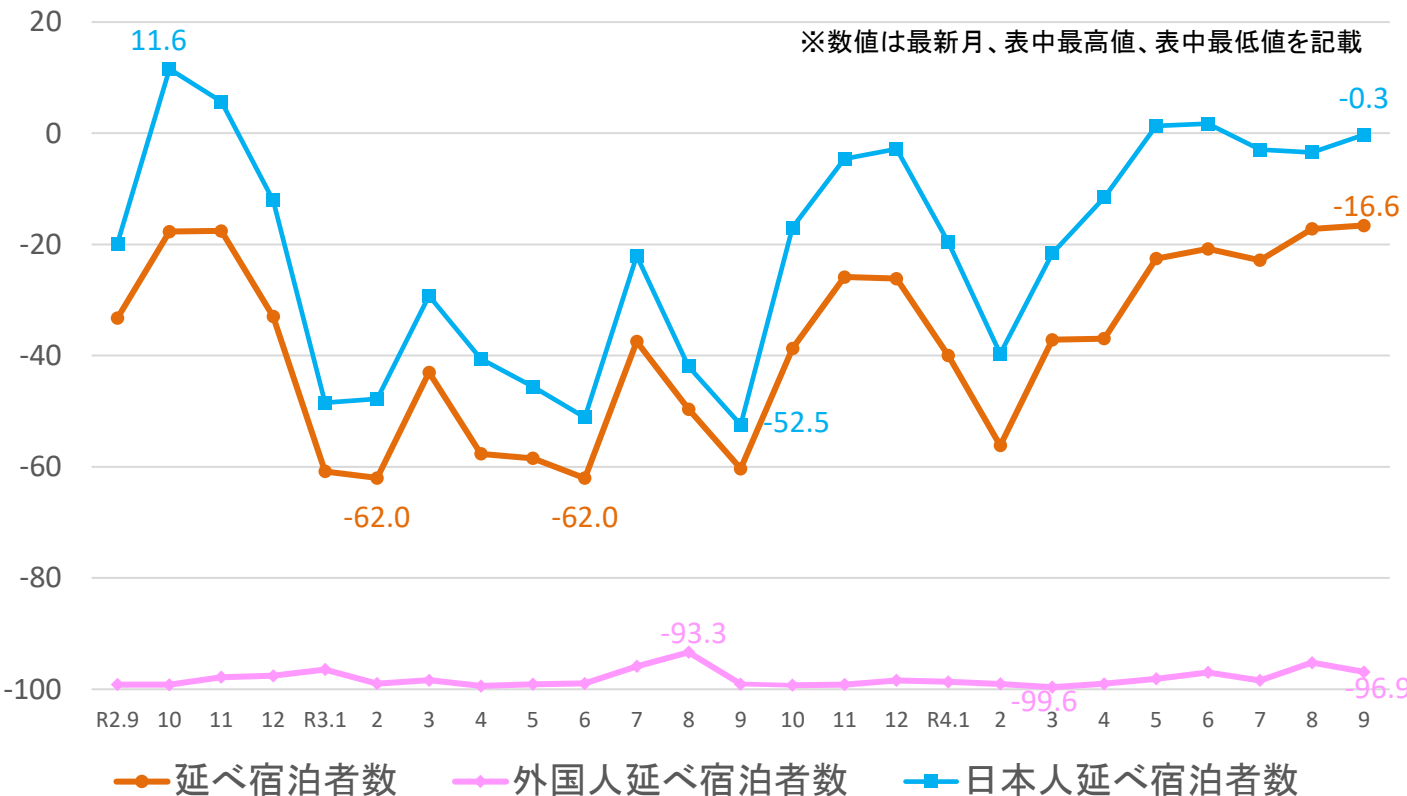


■ 外国人延べ宿泊者数 ■ 日本人延べ宿泊者数

※表の上の数値は、日本人及び外国人の延べ宿泊者数を合計した全体の数値である。

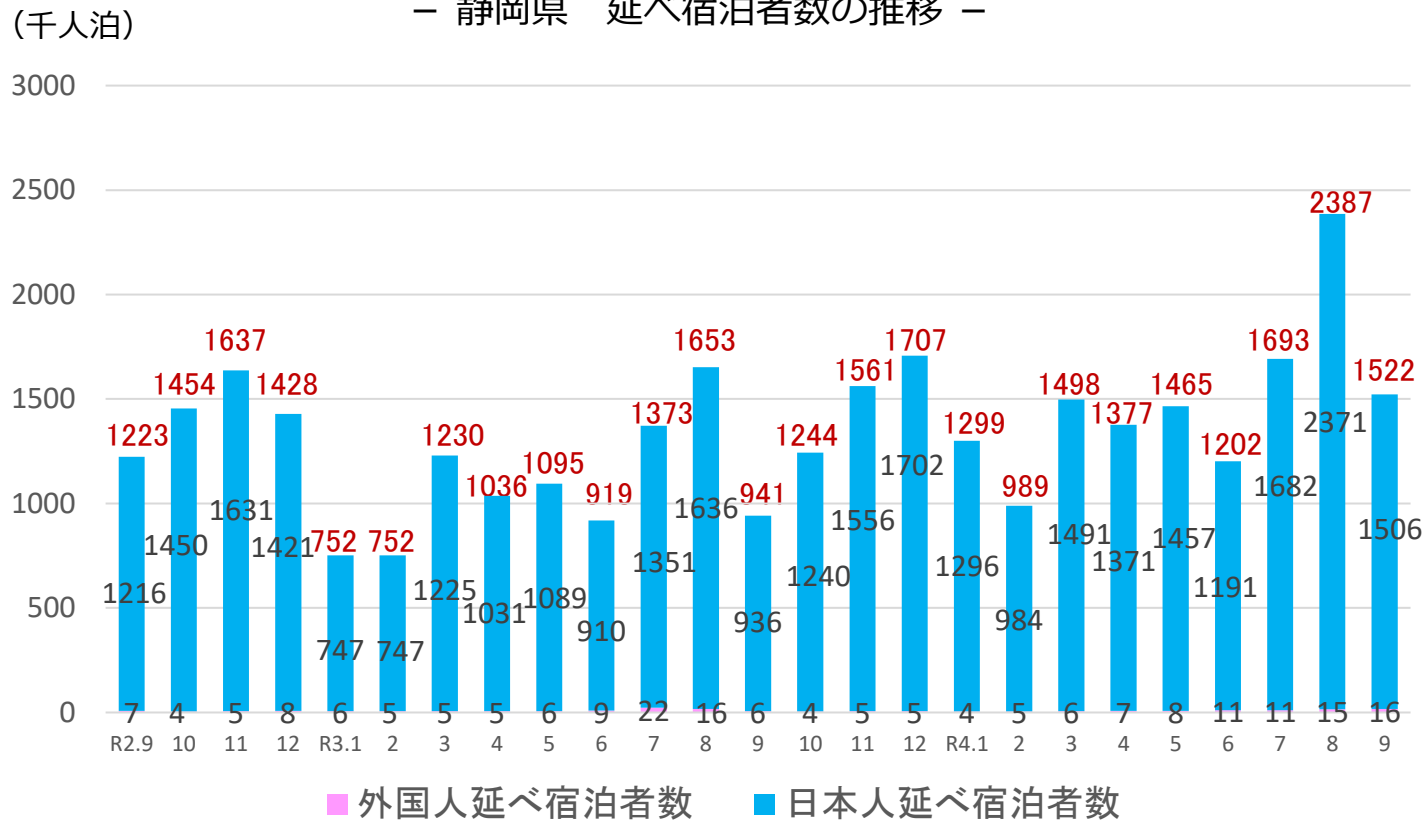
(%)

－ 岐阜県 延べ宿泊者数 2019年同月比の推移 －



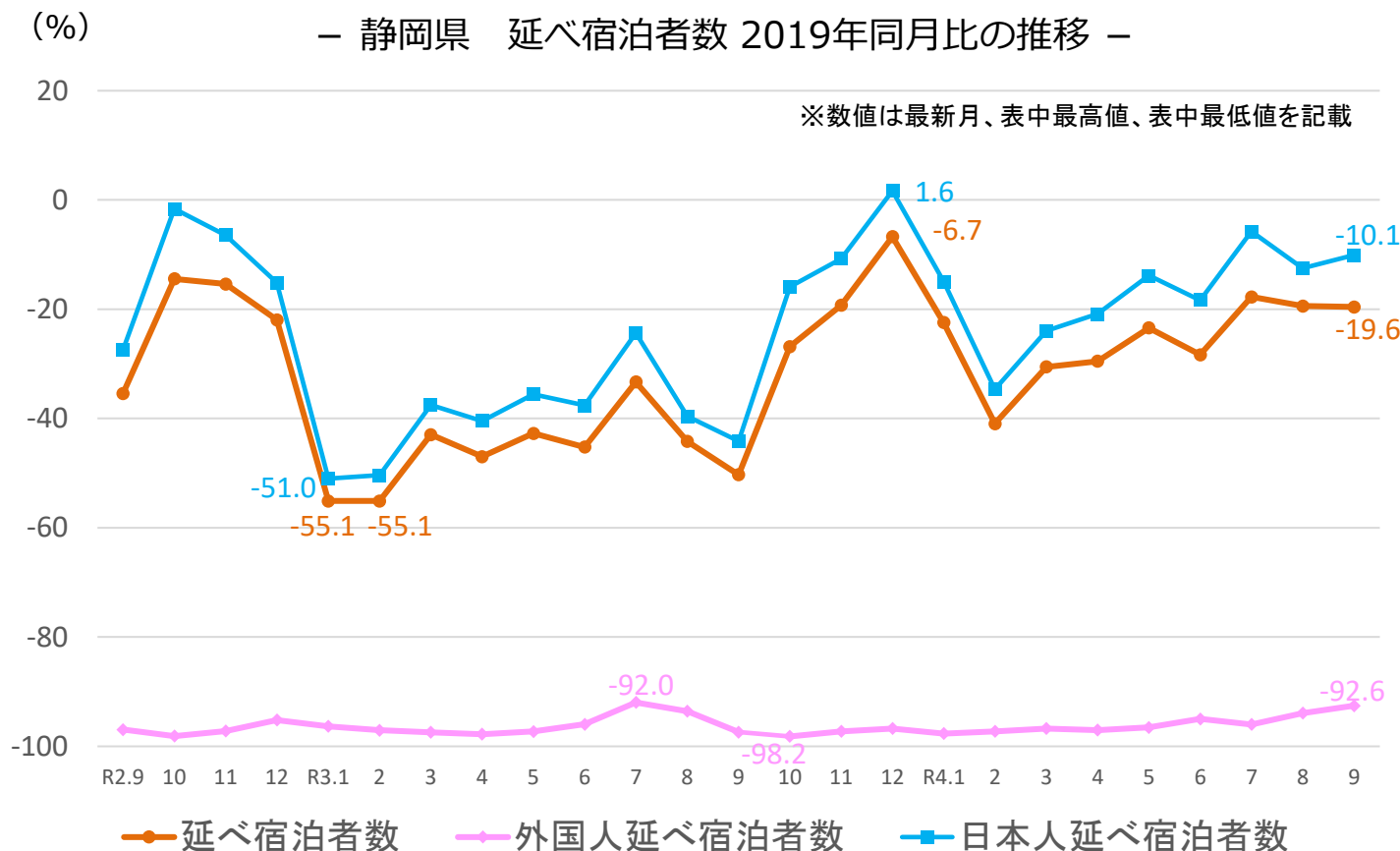
● 延べ宿泊者数 ● 外国人延べ宿泊者数 ■ 日本人延べ宿泊者数

－ 静岡県 延べ宿泊者数の推移 －

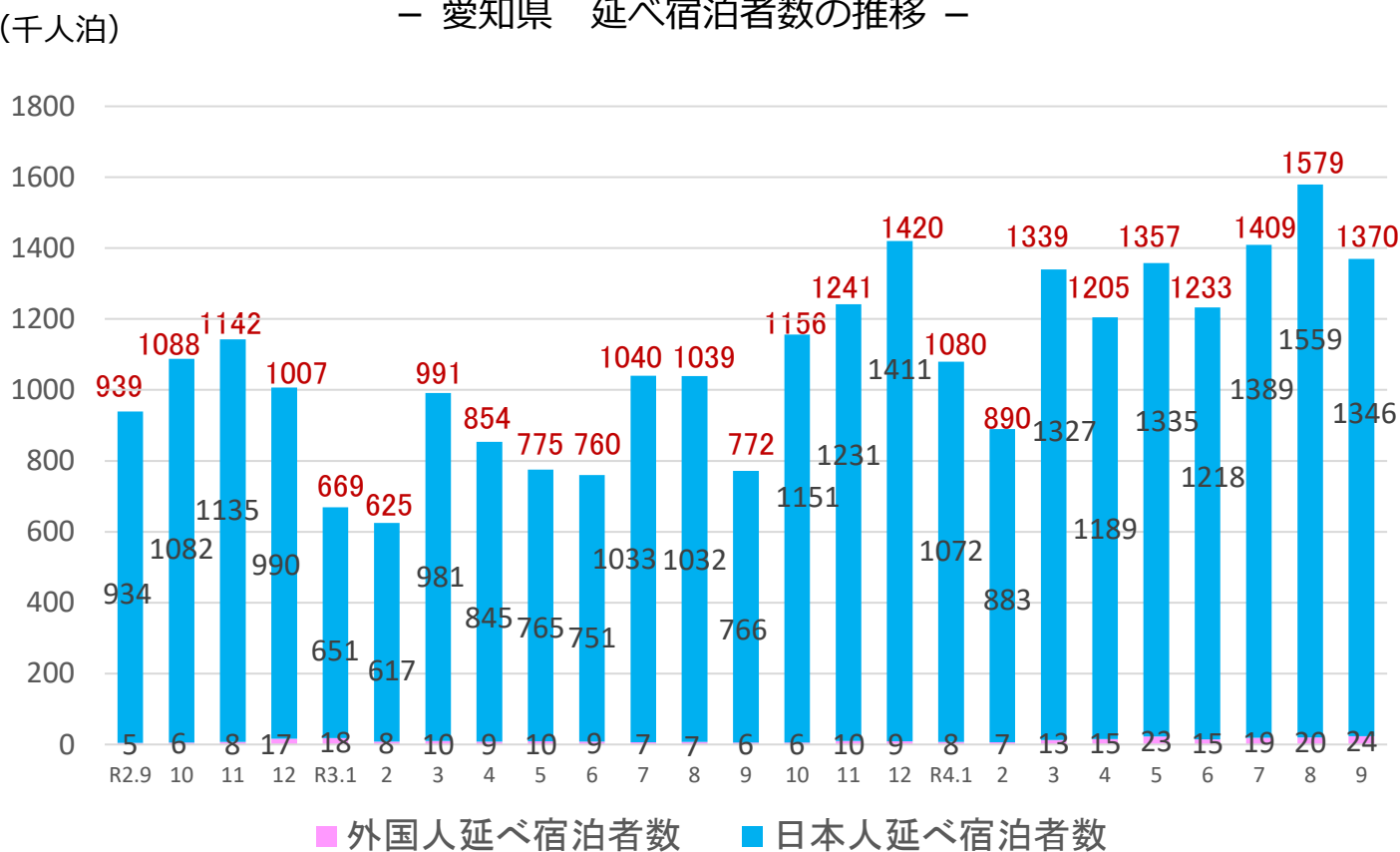


※表の上の数値は、日本人及び外国人の延べ宿泊者数を合計した全体の数値である。

－ 静岡県 延べ宿泊者数 2019年同月比の推移 －

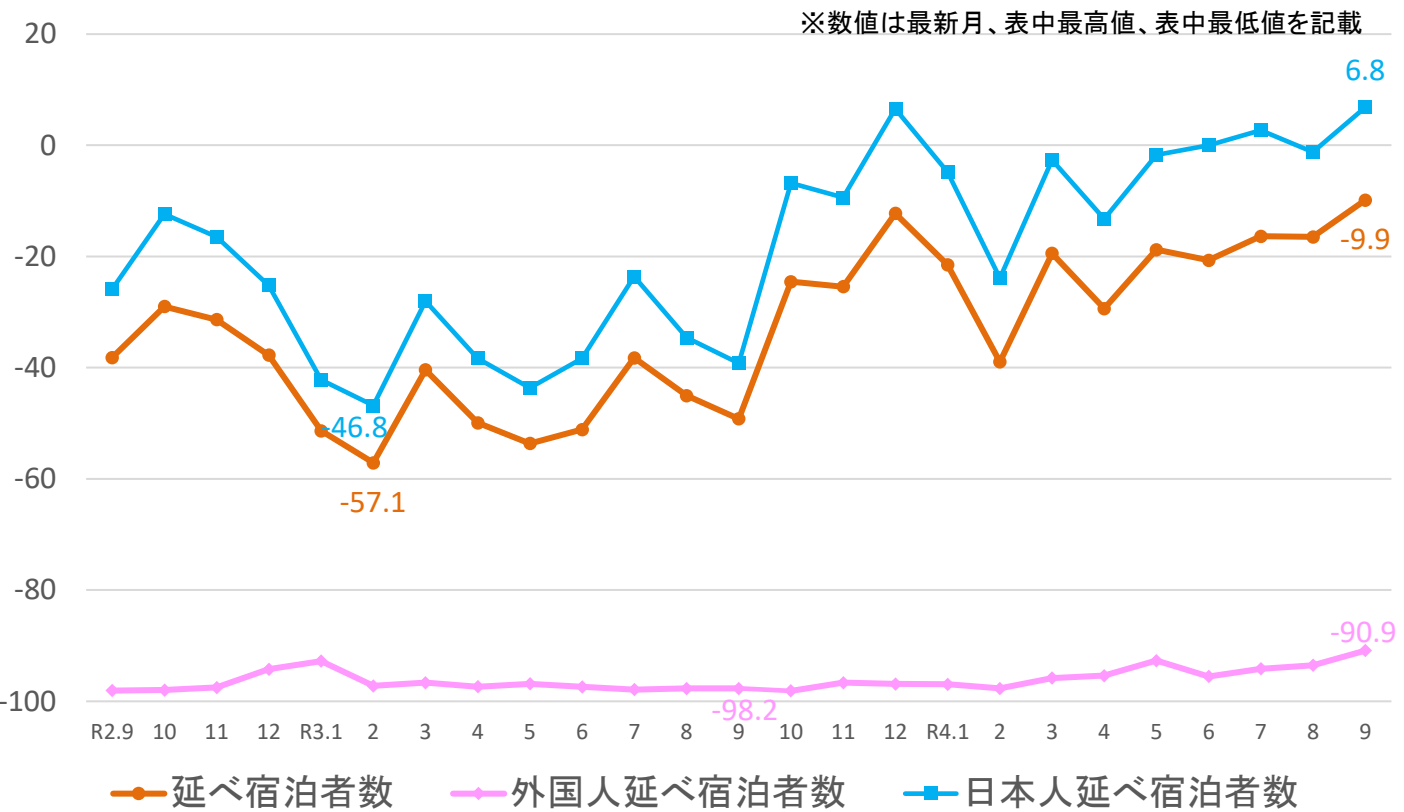


－ 愛知県 延べ宿泊者数の推移 －



※表の上の数値は、日本人及び外国人の延べ宿泊者数を合計した全体の数値である。

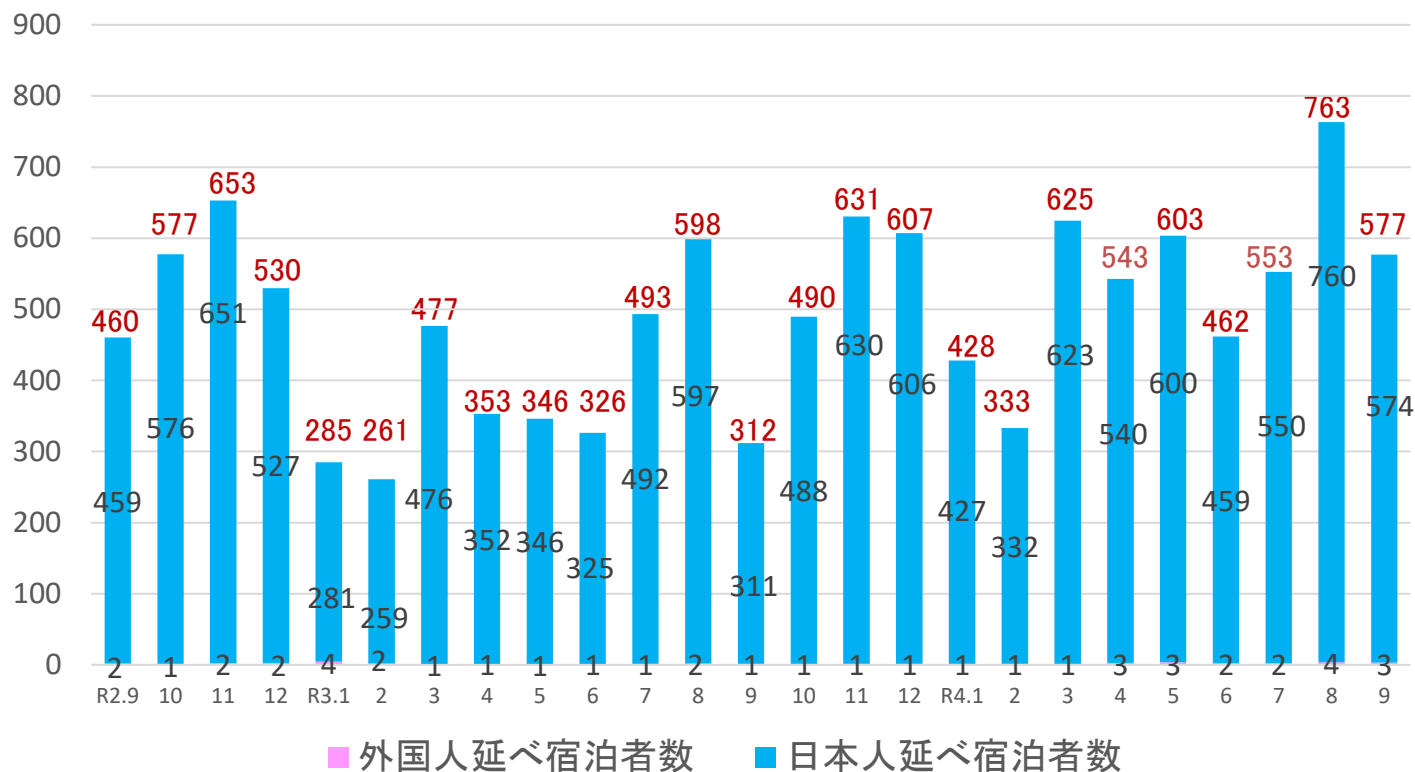
－ 愛知県 延べ宿泊者数 2019年同月比の推移 －



※観光庁「宿泊旅行統計調査」2019年確定値、令和2年確定値、令和3年確定値、令和4年9月第2次速報による。 ※従業者数10人未満の施設を含む。

(千人泊)

－ 三重県 延べ宿泊者数の推移 －

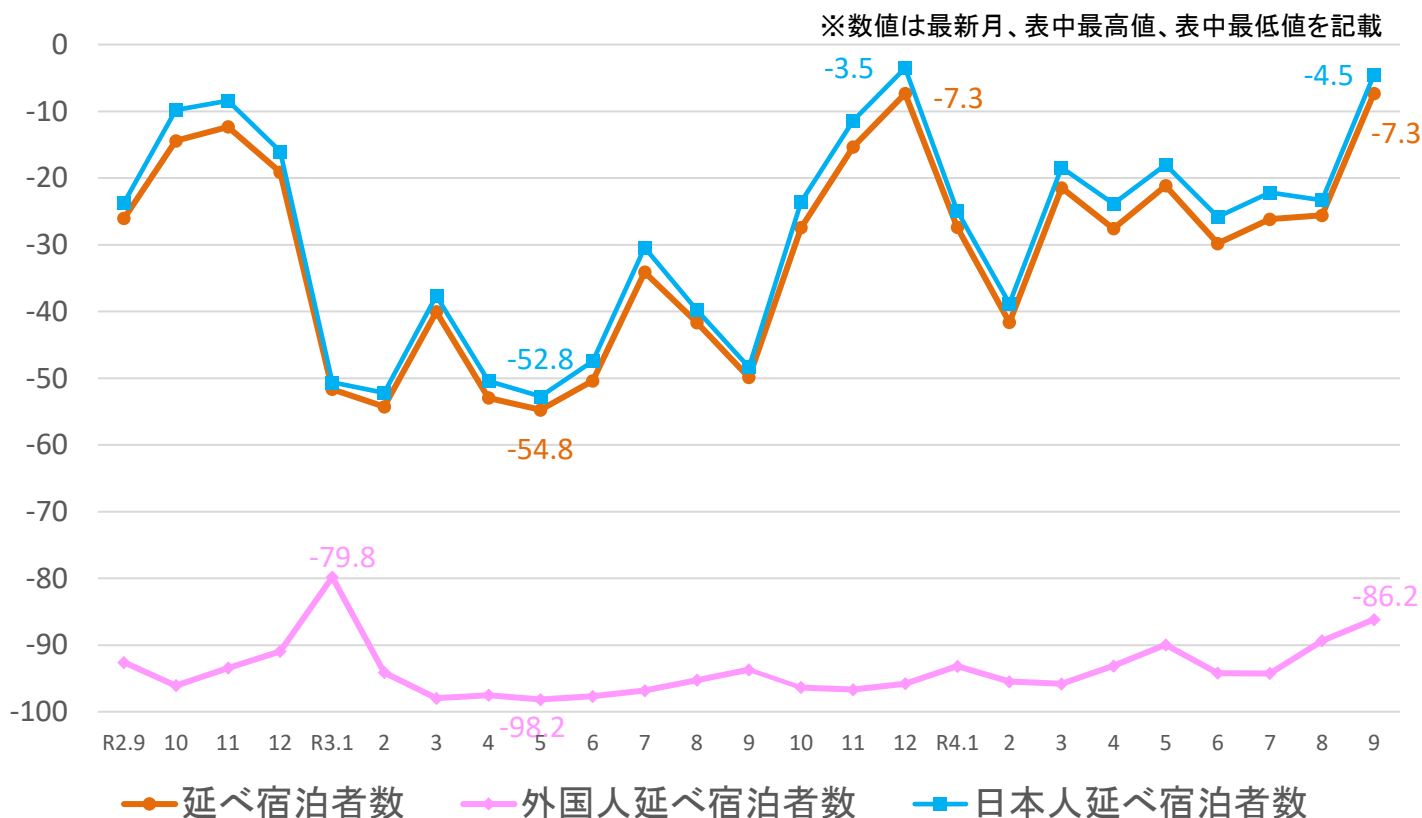


■ 外国人延べ宿泊者数 ■ 日本人延べ宿泊者数

※表の上の数値は、日本人及び外国人の延べ宿泊者数を合計した全体の数値である。

(%)

－ 三重県 延べ宿泊者数 2019年同月比の推移 －



● 延べ宿泊者数 ● 外国人延べ宿泊者数 ■ 日本人延べ宿泊者数

2. 客室稼働率

○中部管内の客室稼働率は、**全体**で**47.9%**であった。宿泊施設のタイプ別では、**旅館**で**34.2%**、**リゾートホテル**で**40.4%**、**ビジネスホテル**で**62.3%**、**シティホテル**で**42.9%**、**簡易宿所**で**23.1%**であった。

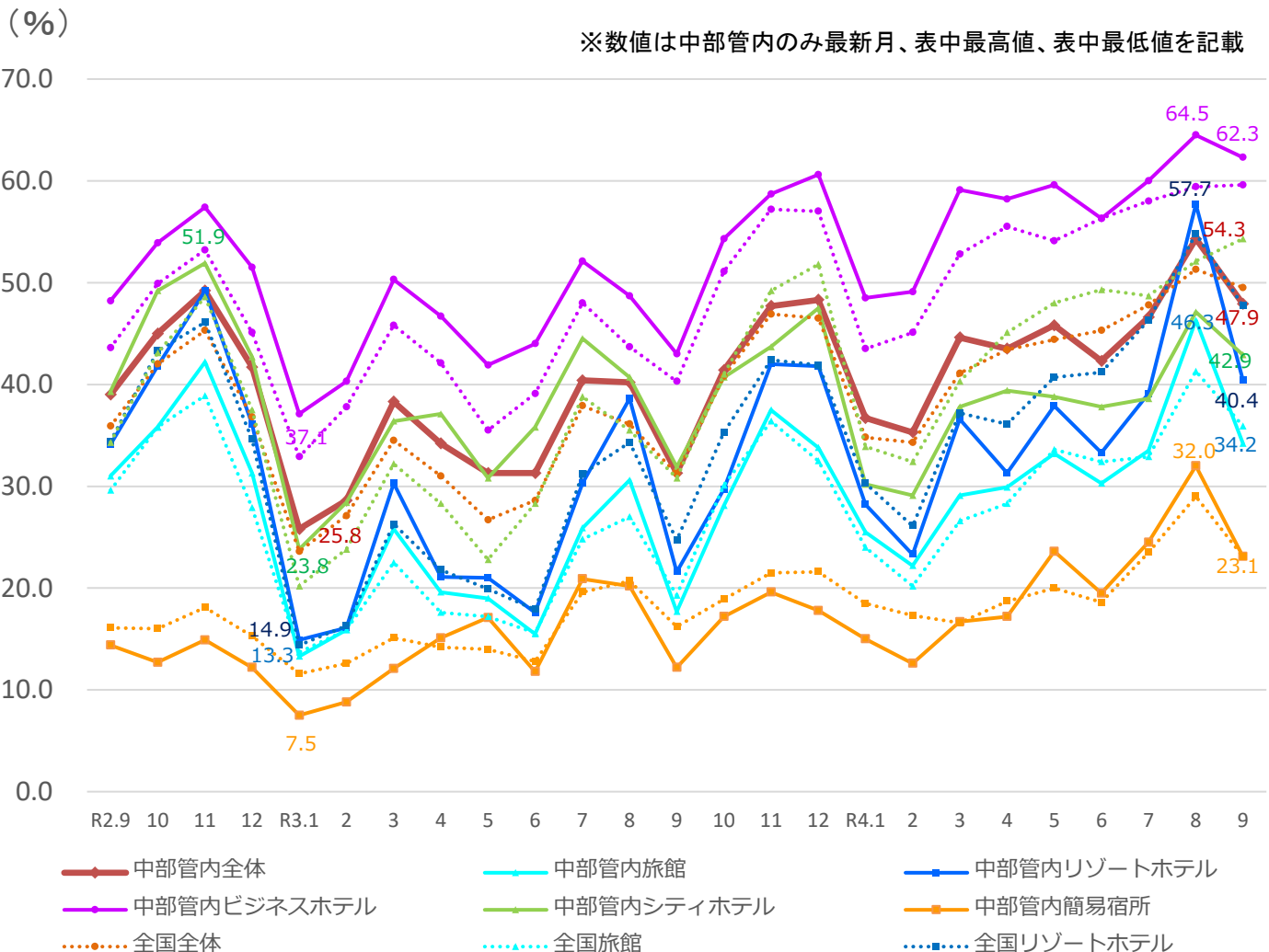
－令和4年9月 客室稼働率（第2次速報）－

	全体			旅館			リゾートホテル			ビジネスホテル			シティホテル			簡易宿所		
	稼働率 (%)	順位	2019年同月差	稼働率 (%)	順位	2019年同月差	稼働率 (%)	順位	2019年同月差	稼働率 (%)	順位	2019年同月差	稼働率 (%)	順位	2019年同月差	稼働率 (%)	順位	2019年同月差
			前年同月差			前年同月差			前年同月差			前年同月差			前年同月差			前年同月差
福井県	45.2	35	-9.4 11.7	28.4	40	-12.1 13.8	54.8	8	-0.9 25.1	72.1	5	-8.0 11.9	54.3	33	-12.6 23.6	17.6	31	6.3 2.8
岐阜県	46.3	31	-12.7 18.1	39.0	16	-6.3 20.5	42.9	28	-4.2 26.3	62.2	22	-19.6 13.1	39.5	46	-32.5 8.1	17.6	31	-7.8 3.1
静岡県	46.2	32	-12.4 15.6	39.1	15	-7.6 17.1	38.7	32	-14.7 16.4	62.6	19	-11.2 16.1	56.4	29	-17.6 25.2	23.1	16	-5.4 11.0
愛知県	49.7	23	-17.7 16.3	19.8	47	-5.2 7.5	29.8	46	-21.8 8.9	61.4	26	-14.0 22.8	38.1	47	-36.4 5.3	32.5	4	-8.9 19.7
三重県	50.0	22	-0.7 20.7	34.0	27	-0.4 19.3	50.4	12	1.1 29.1	61.8	24	-6.0 20.7	69.6	9	5.2 42.1	19.7	27	12.3 13.6
中部管内	47.9	-	-12.1 16.6	34.2	-	-6.1 16.5	40.4	-	-11.2 18.8	62.3	-	-12.4 19.3	42.9	-	-30.6 11.0	23.1	-	-3.7 10.9
全国	49.5	-	-13.9 18.3	35.9	-	-3.5 16.6	47.7	-	-12.1 23.0	59.6	-	-16.7 19.3	54.3	-	-25.0 23.5	23.1	-	-13.6 6.9

(中欄の順位は都道府県順位)

※観光庁「宿泊旅行統計調査」2019年確定値、令和3年確定値、令和4年9月第2次速報による。
※従業者数10人未満の施設を含む。

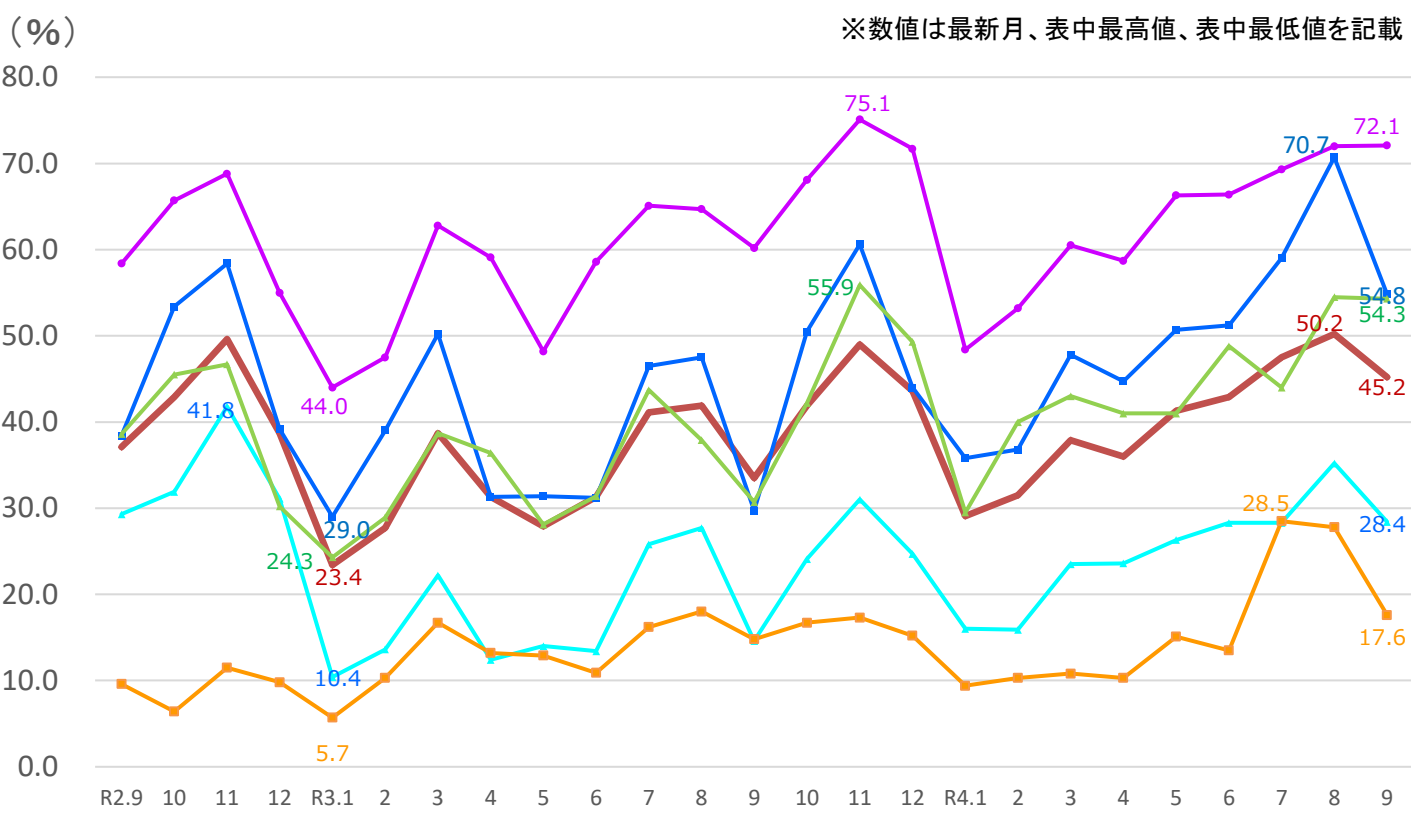
－ 中部管内 客室稼働率の推移 －



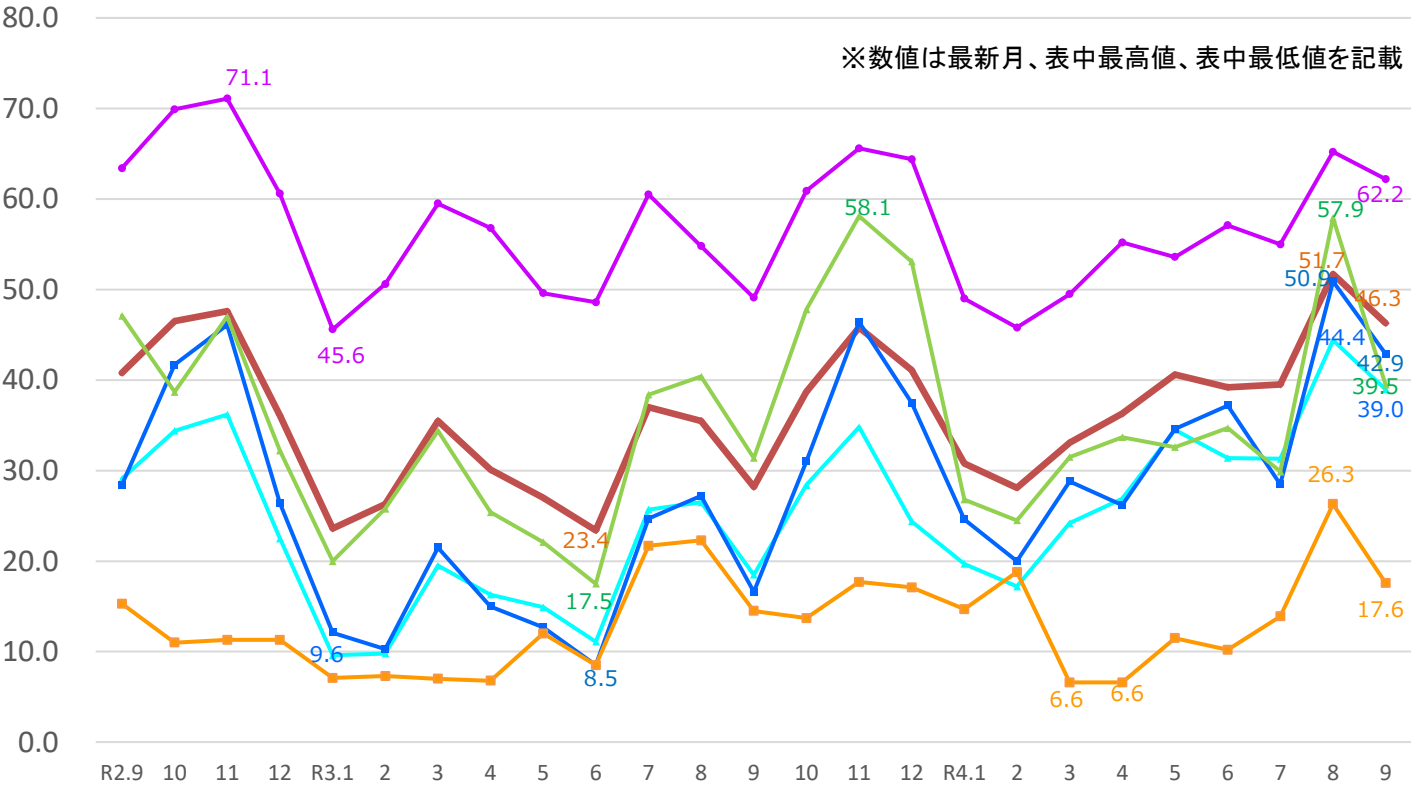
※観光庁「宿泊旅行統計調査」令和2年確定値、令和3年確定値、令和4年9月第2次速報による。 ※従業者数10人未満の施設を含む。

全体 旅館 リゾートホテル ビジネスホテル シティホテル 簡易宿所

ー 福井県 客室稼働率の推移 ー



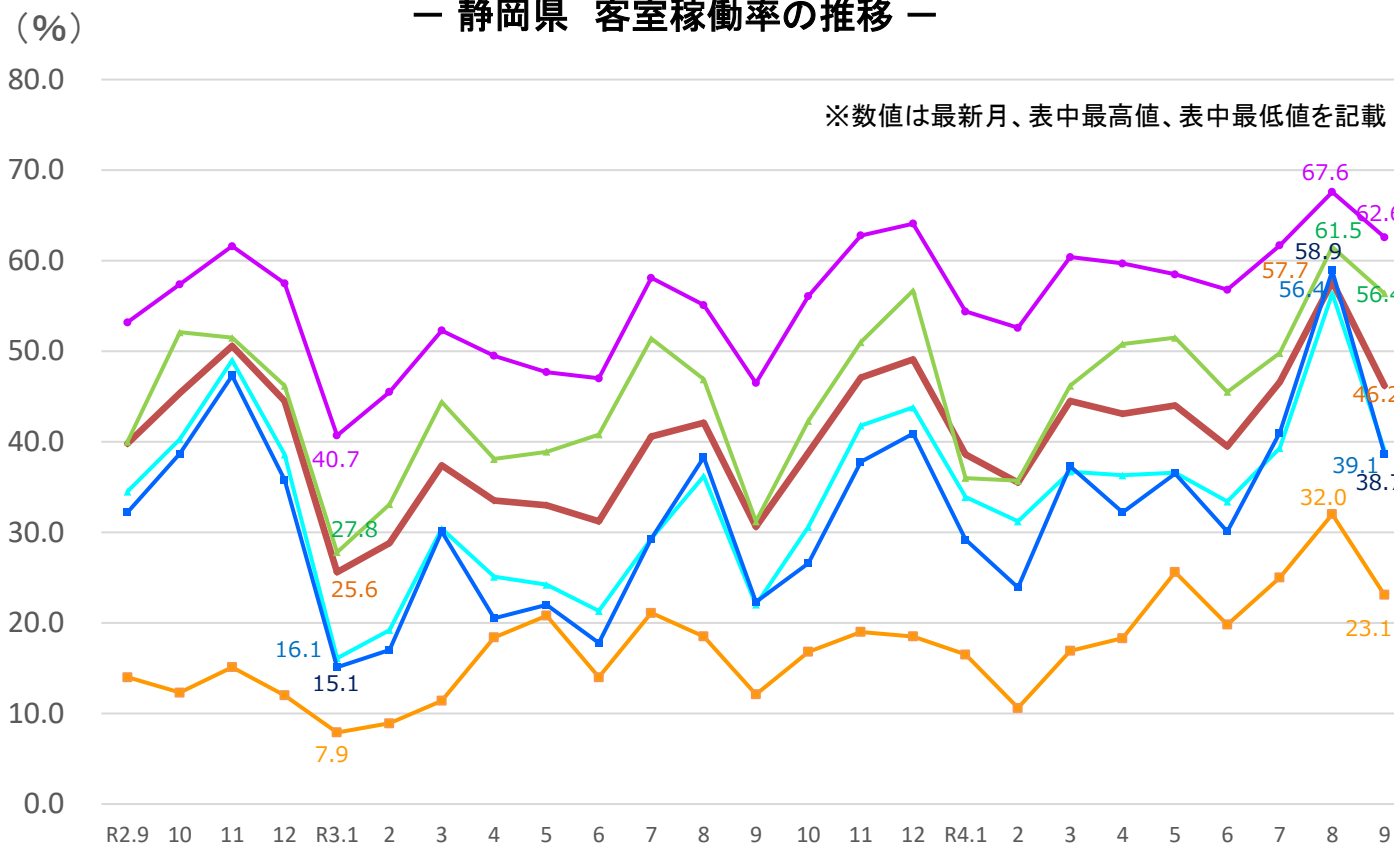
ー 岐阜県 客室稼働率の推移 ー



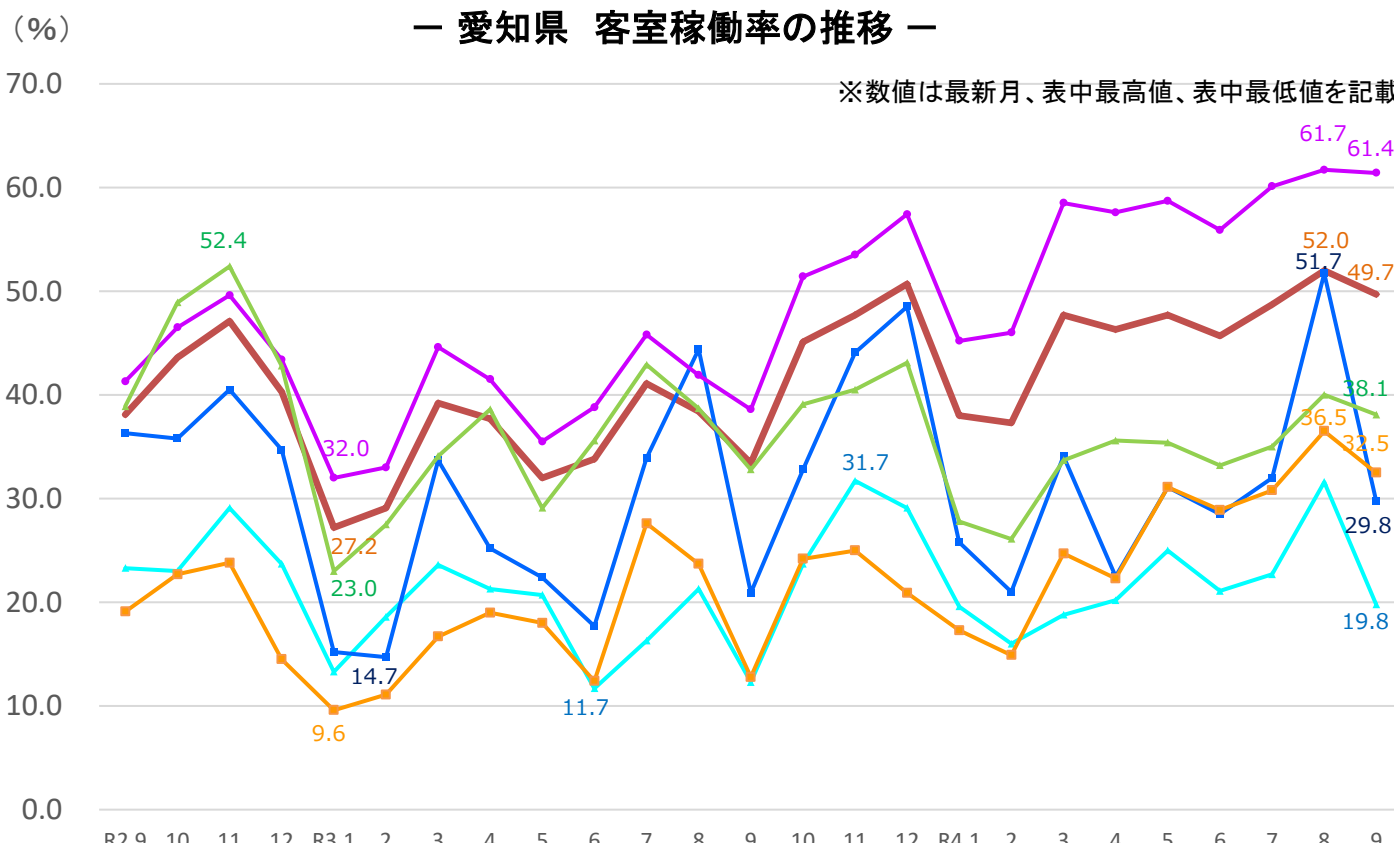
※観光庁「宿泊旅行統計調査」令和2年確定値、令和3年確定値、令和4年9月第2次速報による。 ※従業者数10人未満の施設を含む。

全体 旅館 リゾートホテル ビジネスホテル シティホテル 簡易宿所

静岡県 客室稼働率の推移



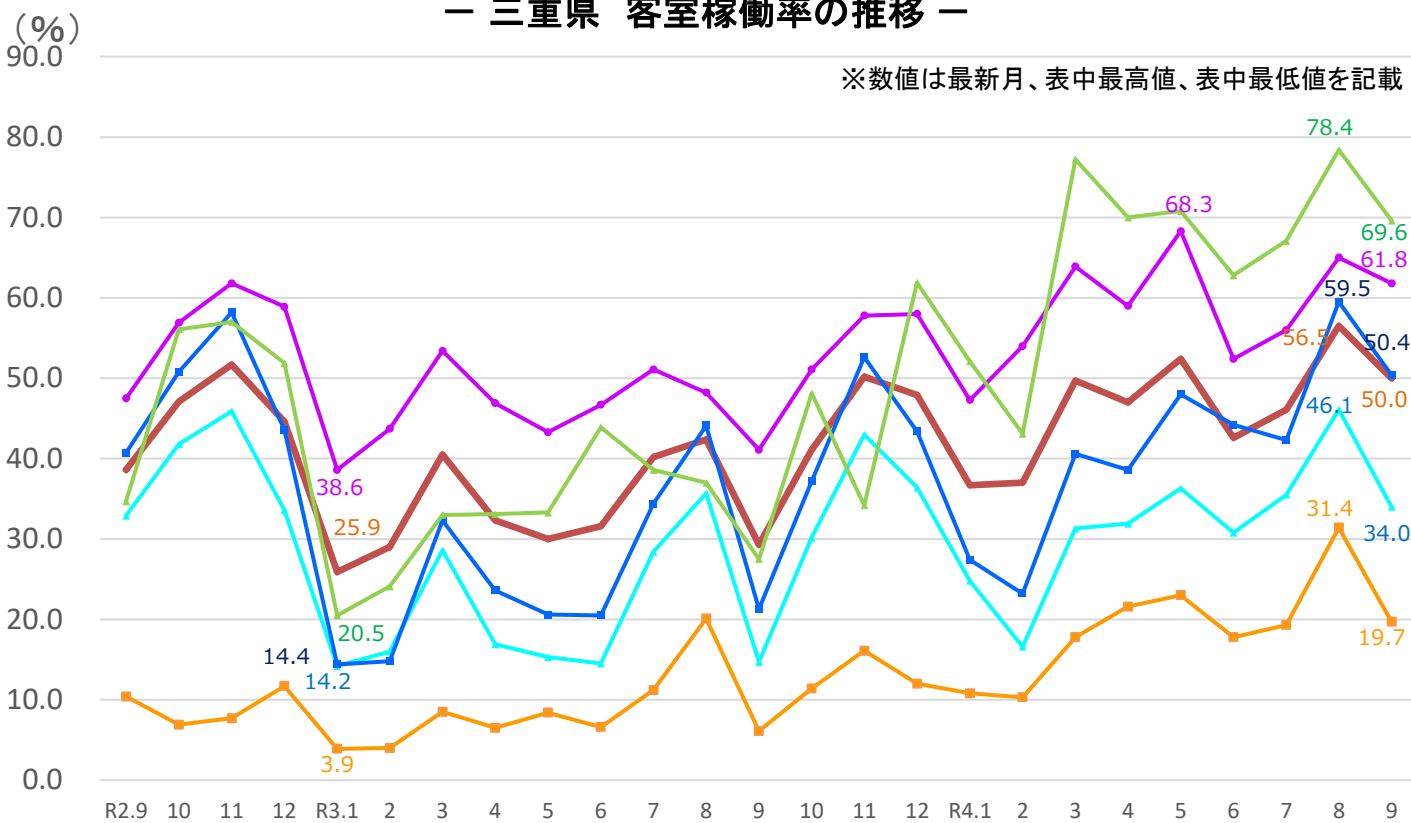
愛知県 客室稼働率の推移



※観光庁「宿泊旅行統計調査」令和2年確定値、令和3年確定値、令和4年9月第2次速報による。 ※従業者数10人未満の施設を含む。

全体 旅館 リゾートホテル ビジネスホテル シティホテル 簡易宿所

－ 三重県 客室稼働率の推移 －

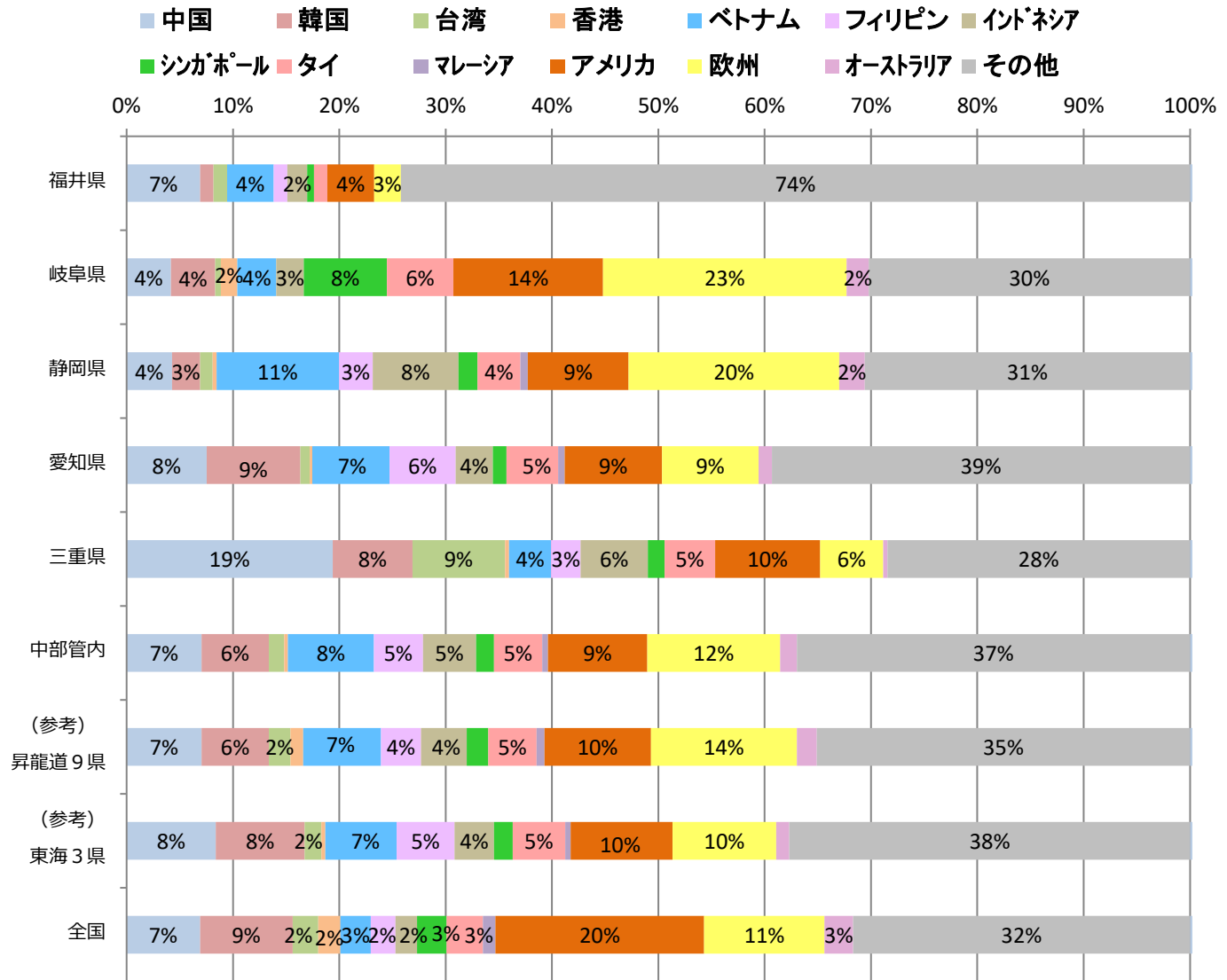


※観光庁「宿泊旅行統計調査」令和2年確定値、令和3年確定値、令和4年9月第2次速報による。 ※従業者数10人未満の施設を含む。

3. 国籍(出身地)別外国人延べ宿泊者数の割合

○中部管内では、第1位がアメリカ(9%)、第2位がベトナム(8%)、第3位が中国(7%)、上位3カ国で全体の24%を占める。

○全国との比較においては、中部管内では、ベトナム、フィリピン、インドネシア、タイの割合が高い。



※観光庁「宿泊旅行統計調査」令和4年9月第2次速報による。
※構成比数値の2%未満は記載を省略している。

※従業者数10人以上の施設のため、合計値が一致しない場合がある。
※欧州は、英国・フランス・ドイツ・イタリア・スペインの5カ国。

(参考) 令和4年10月の第1次速報

○令和4年10月の全国の延べ宿泊者数(全体)は、4,426万人泊で、2019年同月比-11.6%(前年同月比+38.0%)であった。そのうち、日本人延べ宿泊者数は、4,210万人泊で、2019年同月比+5.8%(前年同月比+32.5%)、外国人延べ宿泊者数は、216万人泊で、2019年同月比-78.9%(前年同月比+594.3%)となり、延べ宿泊者全体に占める外国人宿泊者の割合は4.9%であった。

※ 令和4年10月の第1次速報には県別データは公表されていない。

(参考) 観光庁発表URL https://www.mlit.go.jp/kankocho/news02_000494.html