

中部運輸局観光部

令和5年12月15日
定例記者懇談会発表

<お問い合わせ先>

中部運輸局 観光部観光企画課

担当 松野、加藤

TEL : 052-952-8045

宿泊旅行統計調査 令和5年9月分<速報値>

1. 延べ宿泊者数

○令和5年9月の中部管内の延べ宿泊者数(全体)は、**470万人泊**、**2019年同月比-6.1%(前年同月比+13.8%)**であった。

○そのうち**日本人延べ宿泊者数**は、**435万人泊**、**2019年同月比-1.2%(前年同月比+6.4%)**、**外国人延べ宿泊者数**は、**35万人泊**、**2019年同月比-41.7%(前年同月比+666.3%)**であった。

単位:千人泊

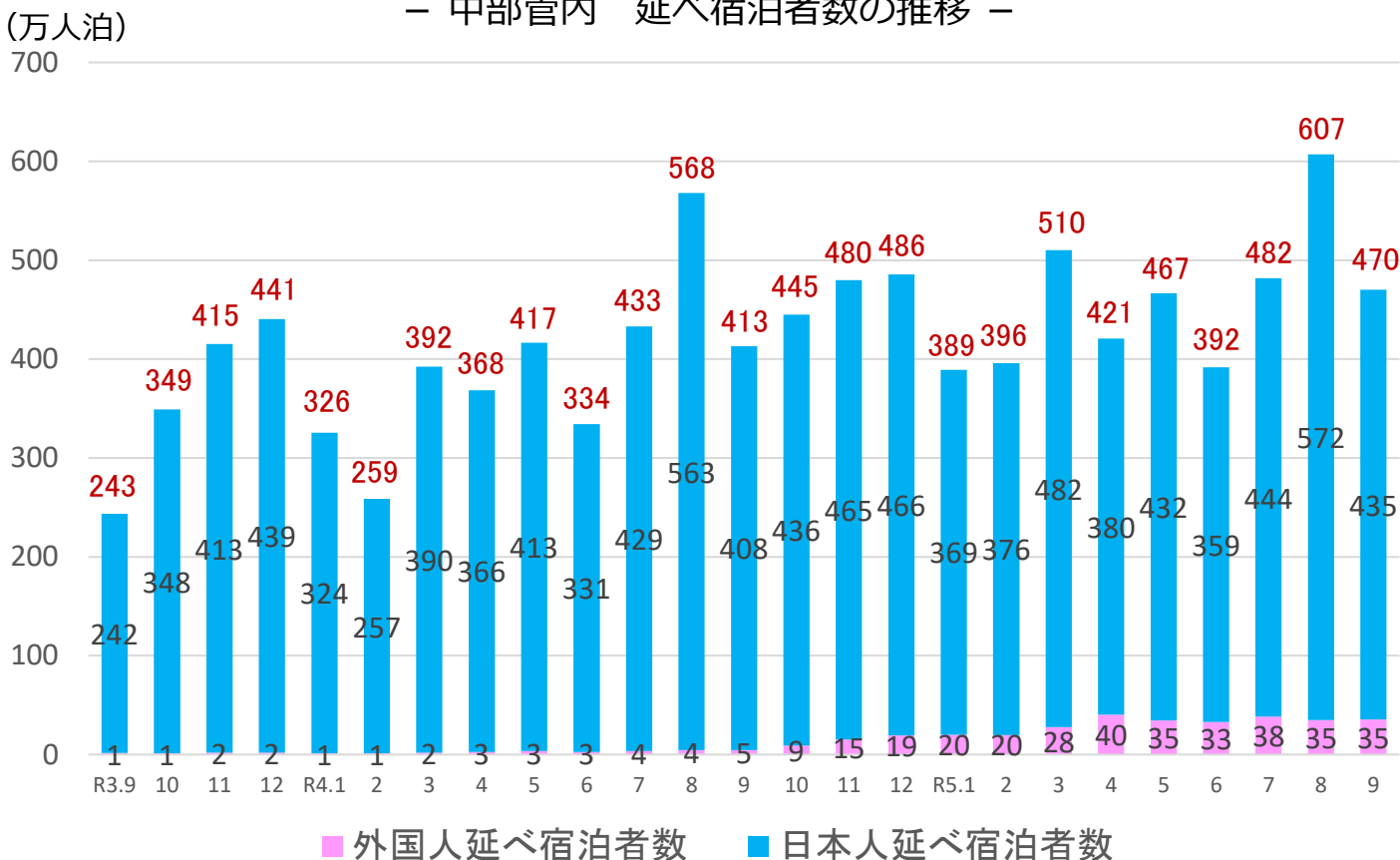
	延べ宿泊者数(全体)			日本人延べ宿泊者数			外国人延べ宿泊者数			(参考)外国人比率	
	2019年	令和5年	2019年	令和5年	2019年	令和5年	2019年	令和5年	2019年	令和4年	令和5年
	令和4年		同月比		同月比		同月比		同月比		
福井県	365	264	-27.8%	358	259	-27.8%	6	5	-23.0%	0.7%	1.9%
	216		21.8%	215		20.4%	2		231.1%		
岐阜県	607	536	-11.8%	505	457	-9.5%	103	79	-23.1%	0.7%	14.7%
	507		5.8%	503		-9.2%	4		2033.8%		
静岡県	1,894	1,724	-9.0%	1,676	1,637	-2.3%	218	87	-60.3%	1.0%	5.0%
	1,525		13.1%	1,509		8.5%	16		454.0%		
愛知県	1,520	1,580	3.9%	1,260	1,413	12.1%	260	167	-35.7%	1.7%	10.6%
	1,324		19.3%	1,302		8.5%	22		644.7%		
三重県	622	598	-3.9%	601	582	-3.3%	21	17	-20.0%	0.5%	2.8%
	559		7.0%	556		4.6%	3		466.1%		
中部管内計	5,008	4,701	-6.1%	4,400	4,347	-1.2%	608	354	-41.7%	1.1%	7.5%
	4,131		13.8%	4,085		6.4%	46		666.3%		
(参考) 昇龍道9県計	8,081	7,631	-5.6%	7,283	7,083	-2.7%	798	548	-31.3%	0.9%	7.2%
	6,627		15.2%	6,565		7.9%	62		782.4%		
(参考) 東海3県計	2,750	2,714	-1.3%	2,366	2,451	3.6%	383	263	-31.5%	1.2%	9.7%
	2,390		13.6%	2,360		3.8%	29		803.1%		
全国	48,761	50,318	3.2%	40,501	40,499	0.0%	8,260	9,819	18.9%	2.1%	19.5%
	39,343		27.9%	38,518		5.1%	826		1089.1%		

※観光庁「宿泊旅行統計調査」2019年、令和4年確定値、令和5年1月～9月第2次速報値による。

※従業者数10人未満の施設を含む。

※端数処理の関係で合計値及び割合が異なることがある。

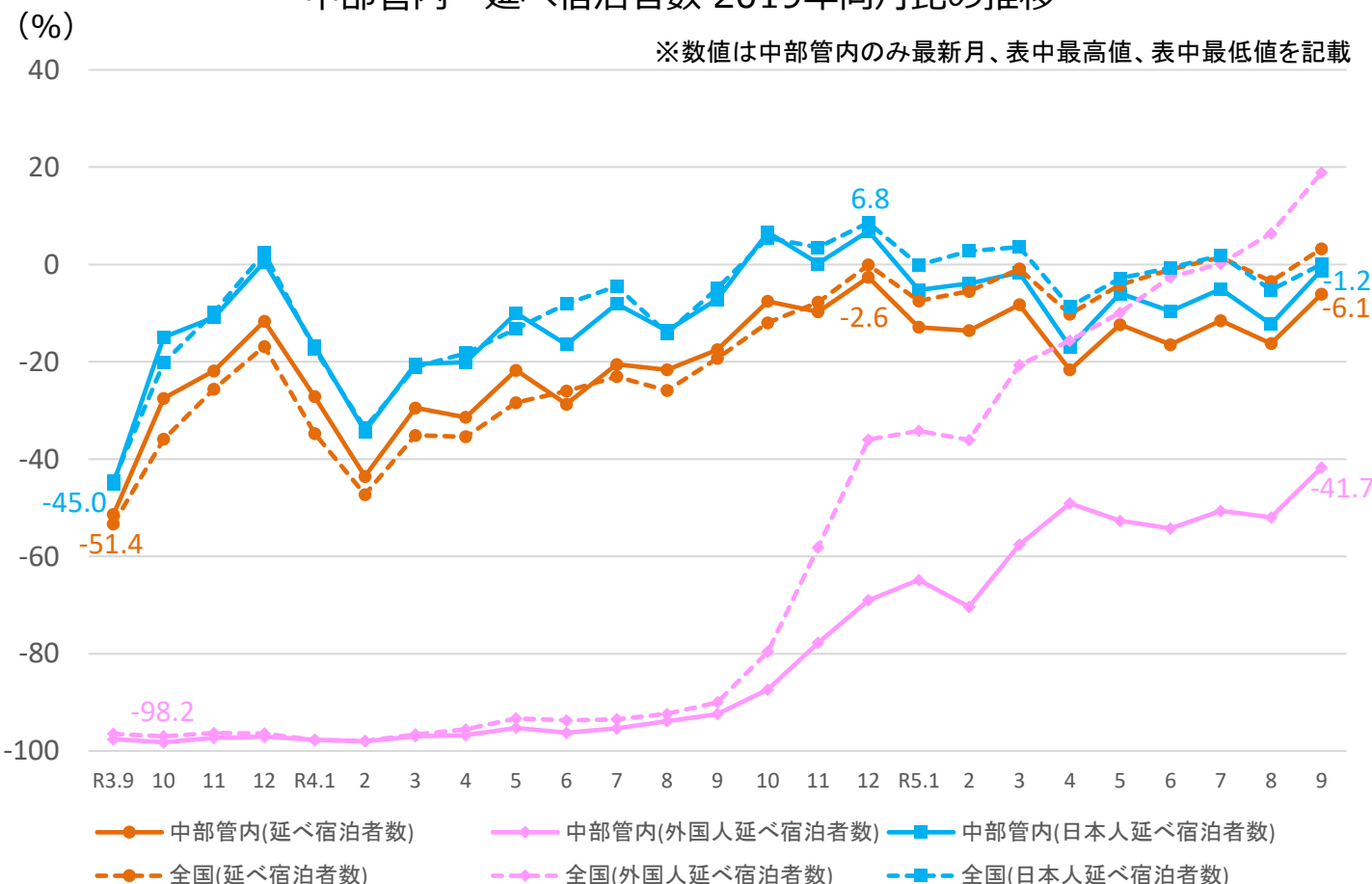
－ 中部管内 延べ宿泊者数の推移 －



※表の上の数値は、日本人及び外国人の延べ宿泊者数を合計した全体の数値である。

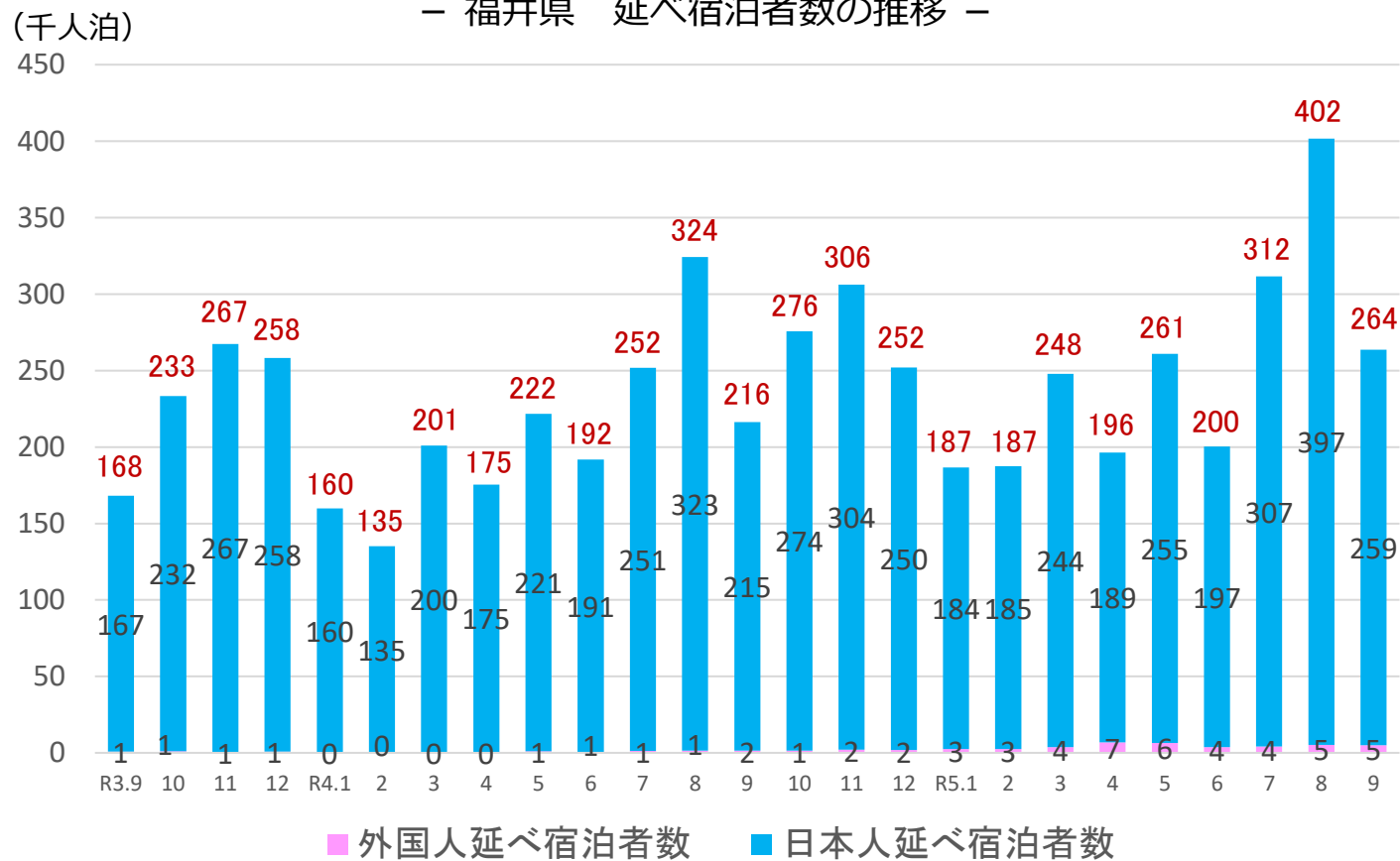
－ 中部管内 延べ宿泊者数 2019年同月比の推移 －

※数値は中部管内のみ最新月、表中最高値、表中最低値を記載



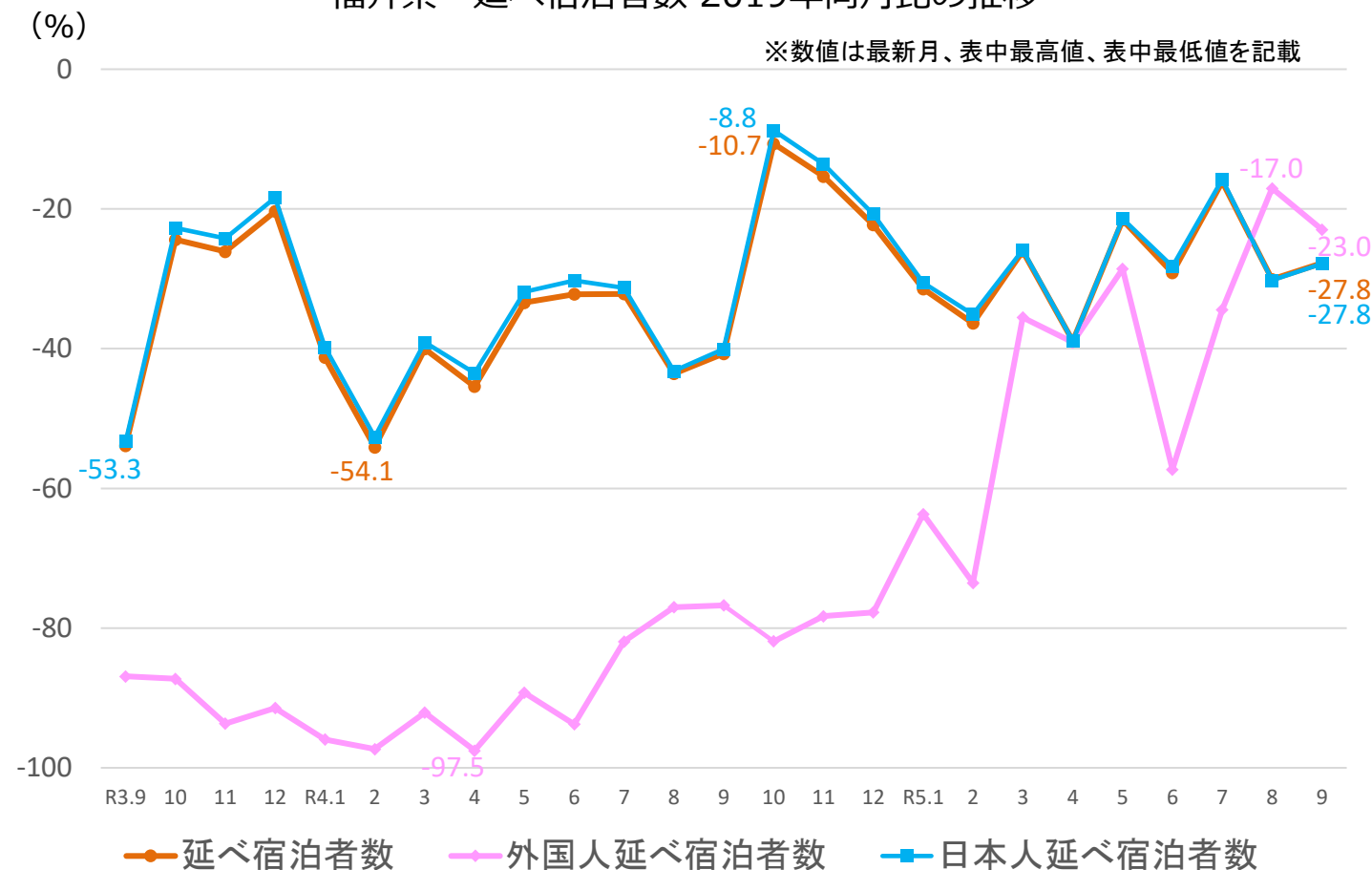
※観光庁「宿泊旅行統計調査」2019年確定値、令和3年確定値、令和4年確定値、令和5年1月～9月第2次速報値による。※従業員数10人未満の施設を含む。

－ 福井県 延べ宿泊者数の推移 －



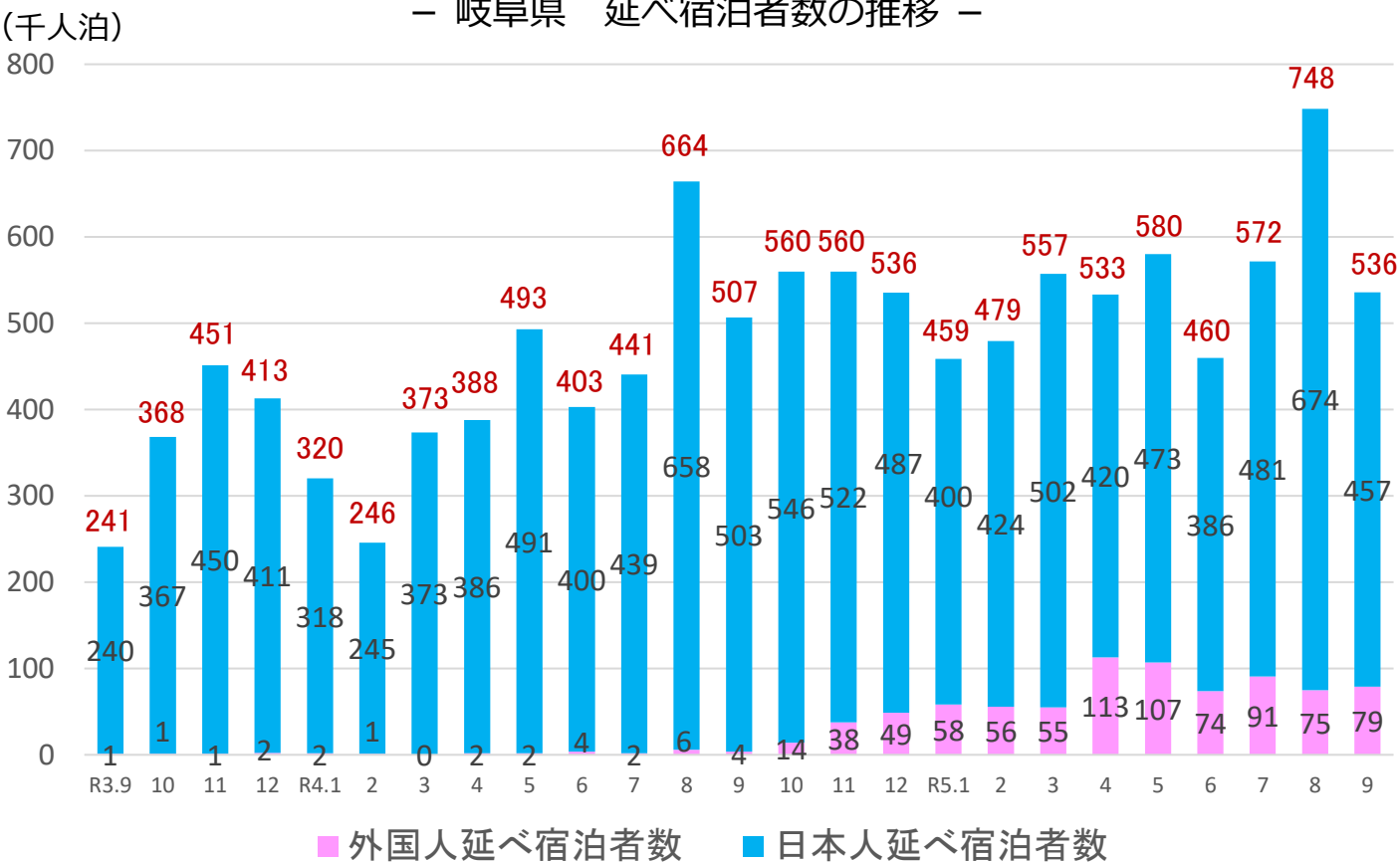
※表の上の数値は、日本人及び外国人の延べ宿泊者数を合計した全体の数値である。

－ 福井県 延べ宿泊者数 2019年同月比の推移 －



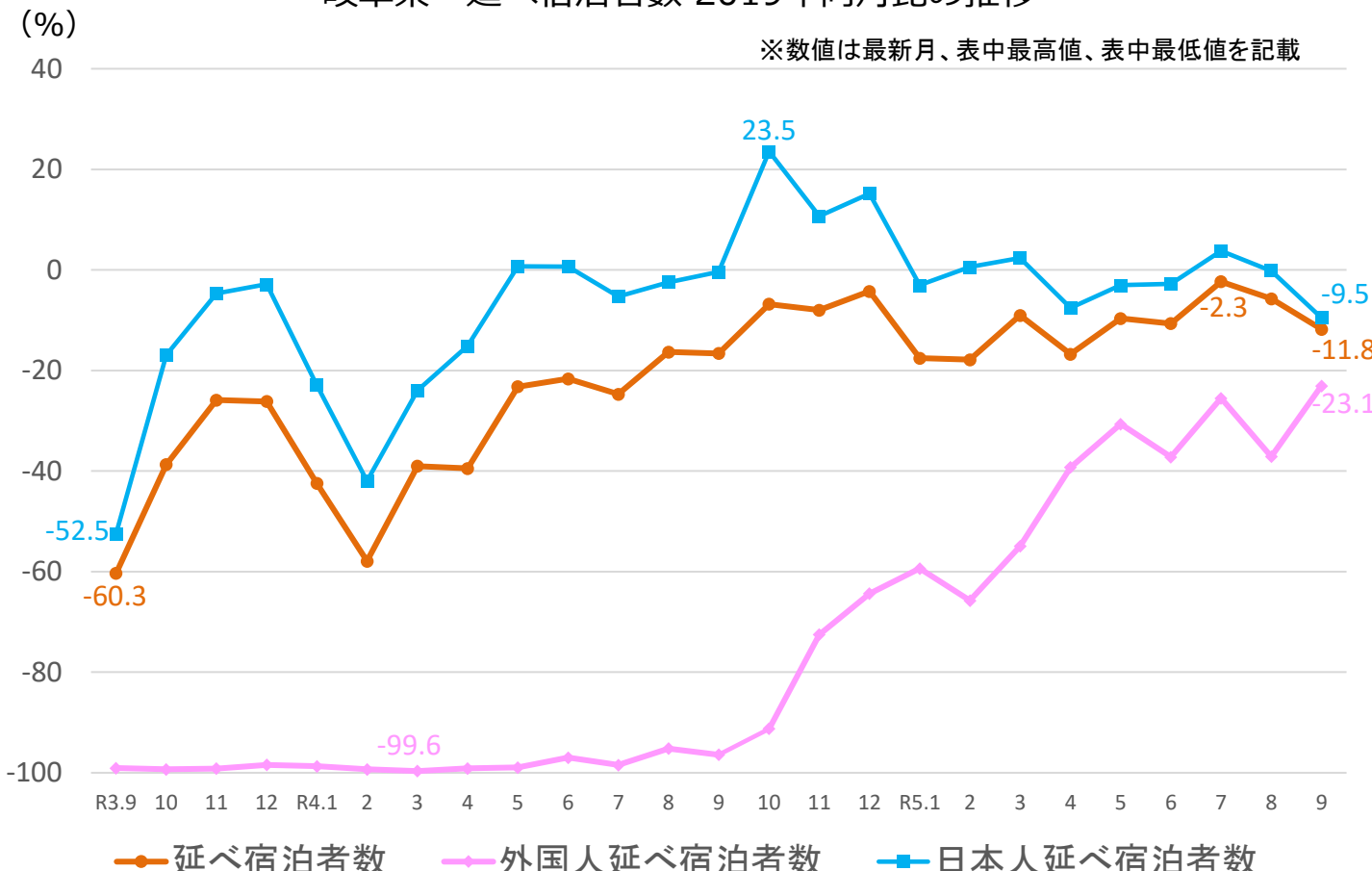
※観光庁「宿泊旅行統計調査」2019年確定値、令和3年確定値、令和4年確定値、令和5年1月～9月第2次速報値による。※従業者数10人未満の施設を含む。 3

－ 岐阜県 延べ宿泊者数の推移 －



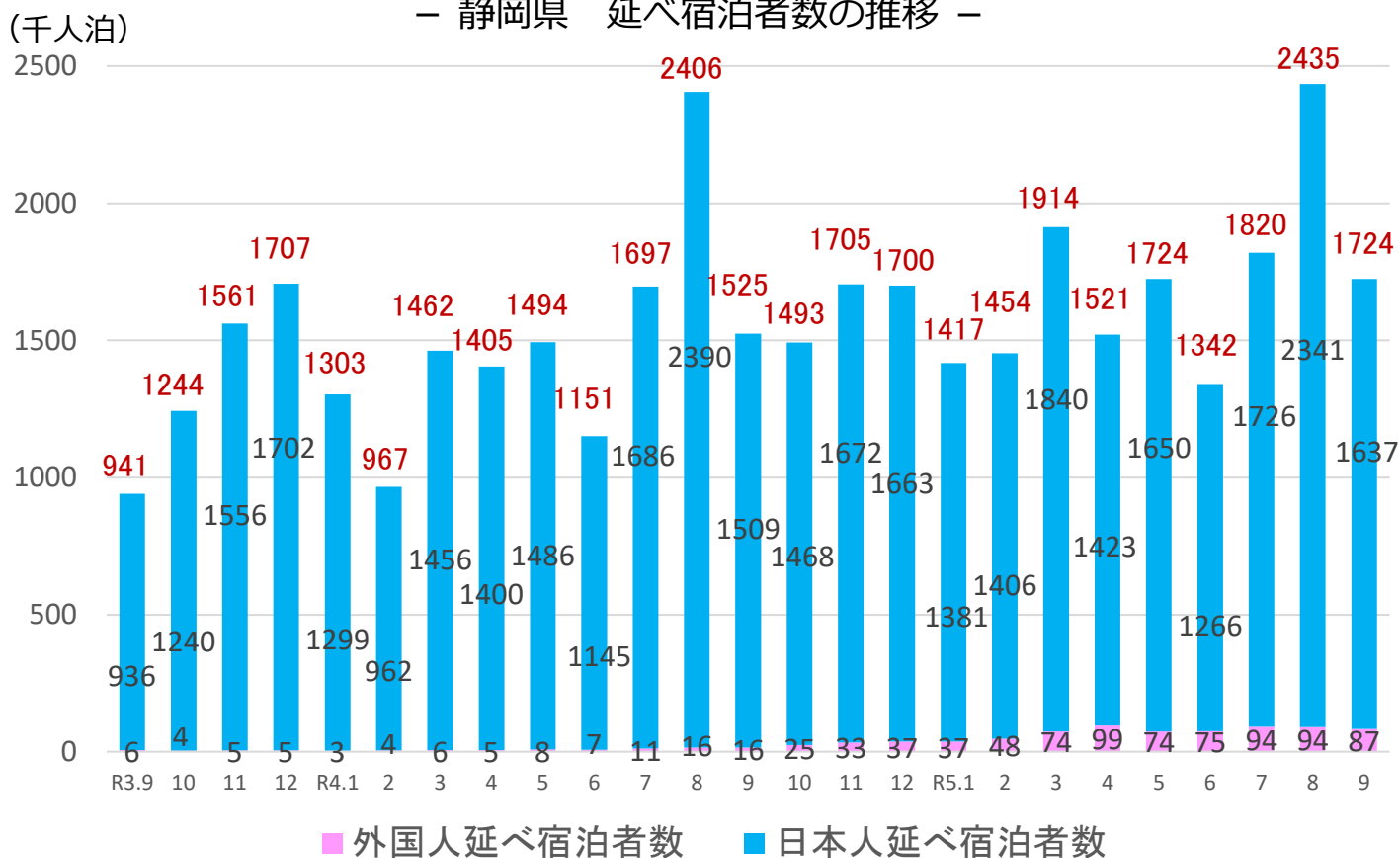
※表の上の数値は、日本人及び外国人の延べ宿泊者数を合計した全体の数値である。

－ 岐阜県 延べ宿泊者数 2019年同月比の推移 －



※観光庁「宿泊旅行統計調査」2019年確定値、令和3年確定値、令和4年確定値、令和5年1月～9月第2次速報値による。※従業者数10人未満の施設を含む。 4

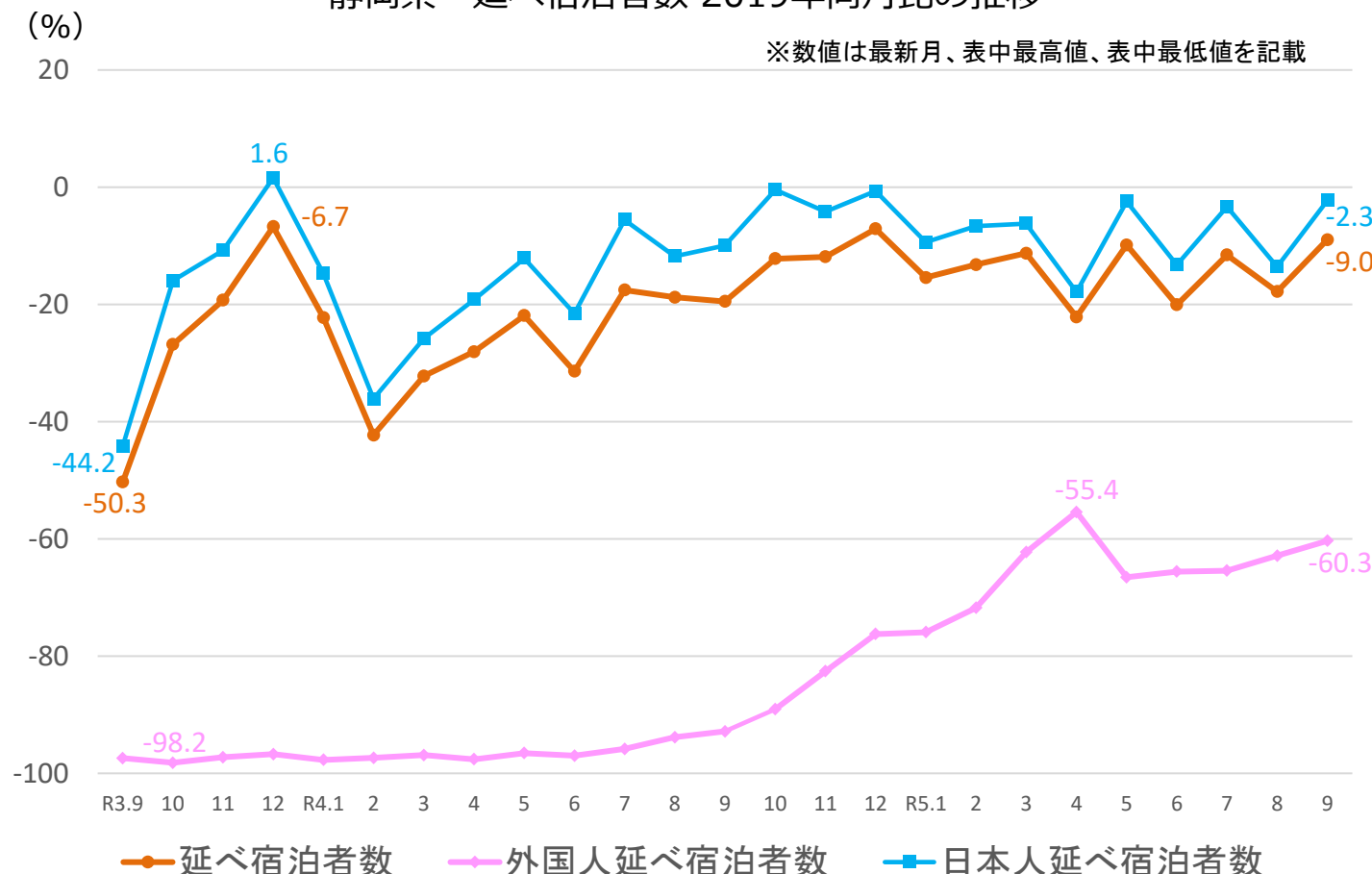
－ 静岡県 延べ宿泊者数の推移 －



※表の上の数値は、日本人及び外国人の延べ宿泊者数を合計した全体の数値である。

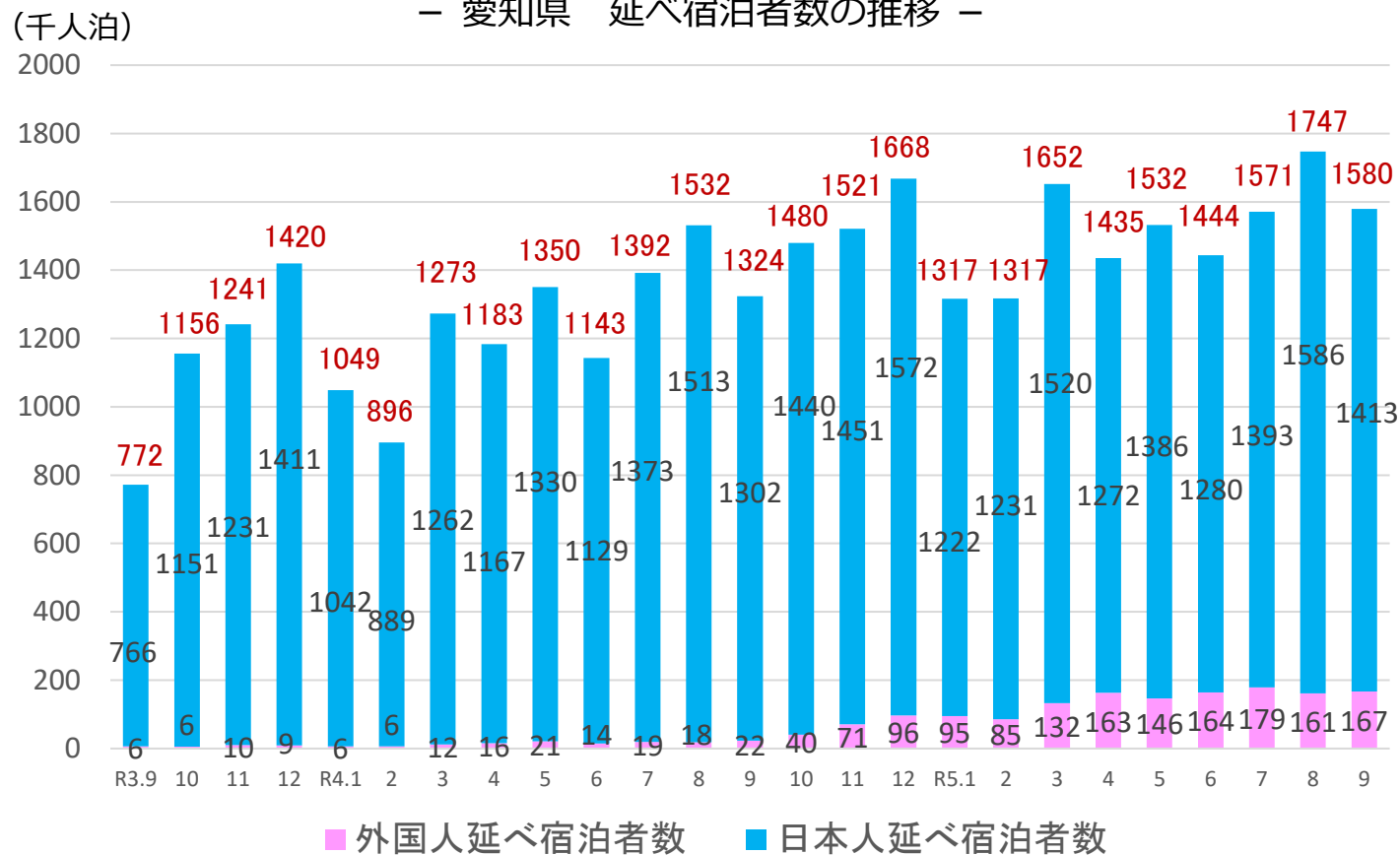
－ 静岡県 延べ宿泊者数 2019年同月比の推移 －

※数値は最新月、表中最高値、表中最低値を記載



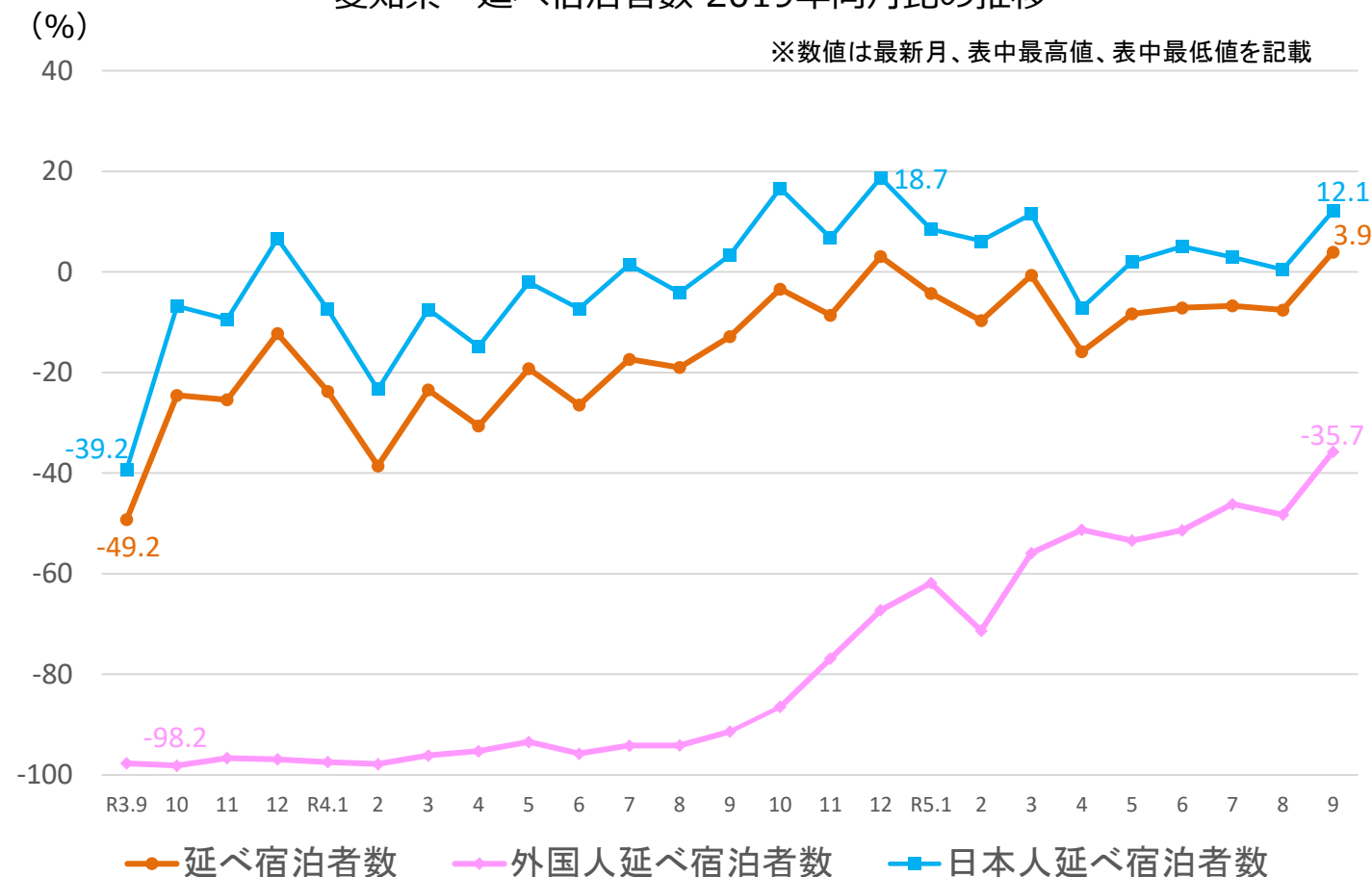
※観光庁「宿泊旅行統計調査」2019年確定値、令和3年確定値、令和4年確定値、令和5年1月～9月第2次速報値による。※従業者数10人未満の施設を含む。5

－ 愛知県 延べ宿泊者数の推移 －

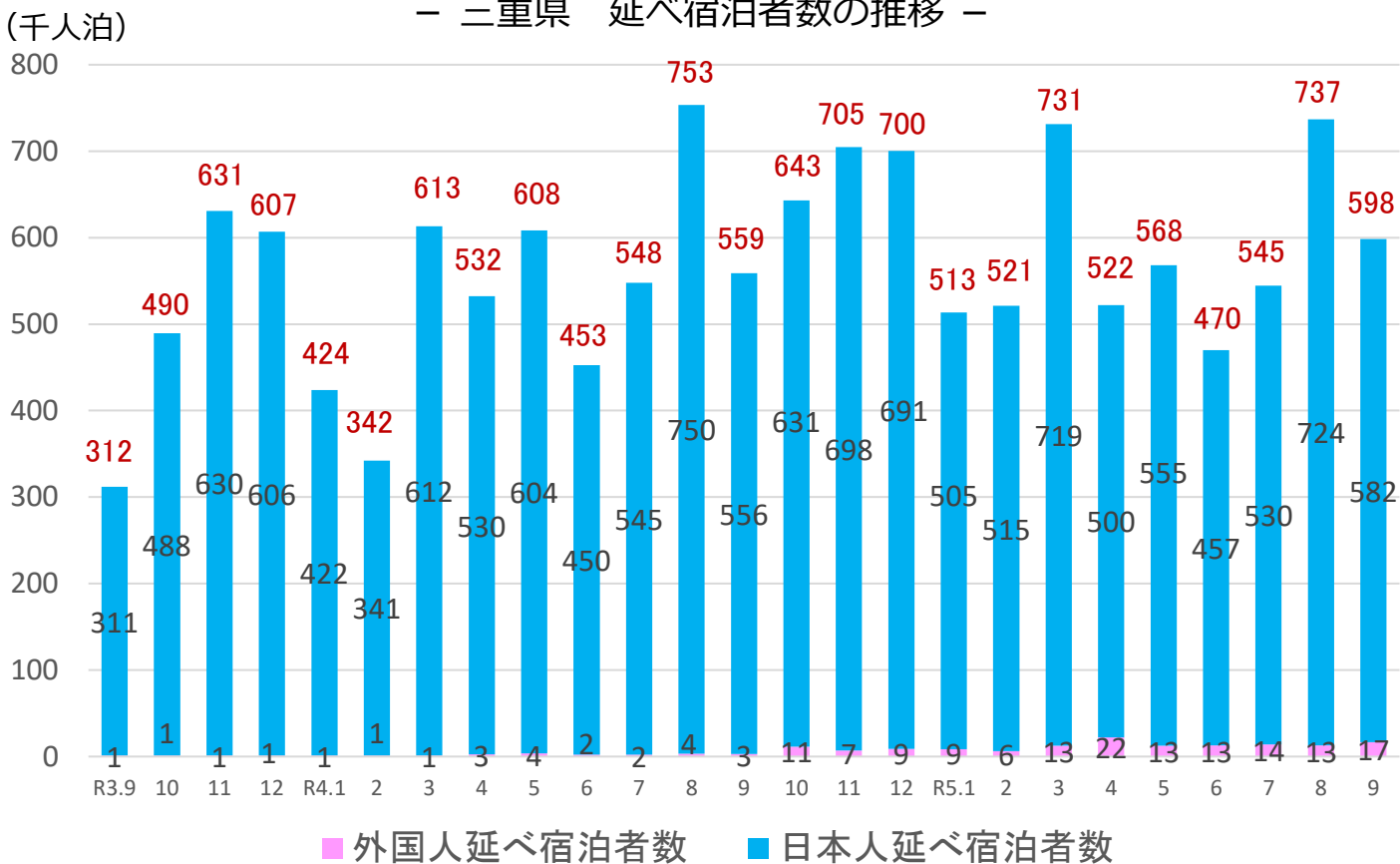


※表の上の数値は、日本人及び外国人の延べ宿泊者数を合計した全体の数値である。

－ 愛知県 延べ宿泊者数 2019年同月比の推移 －



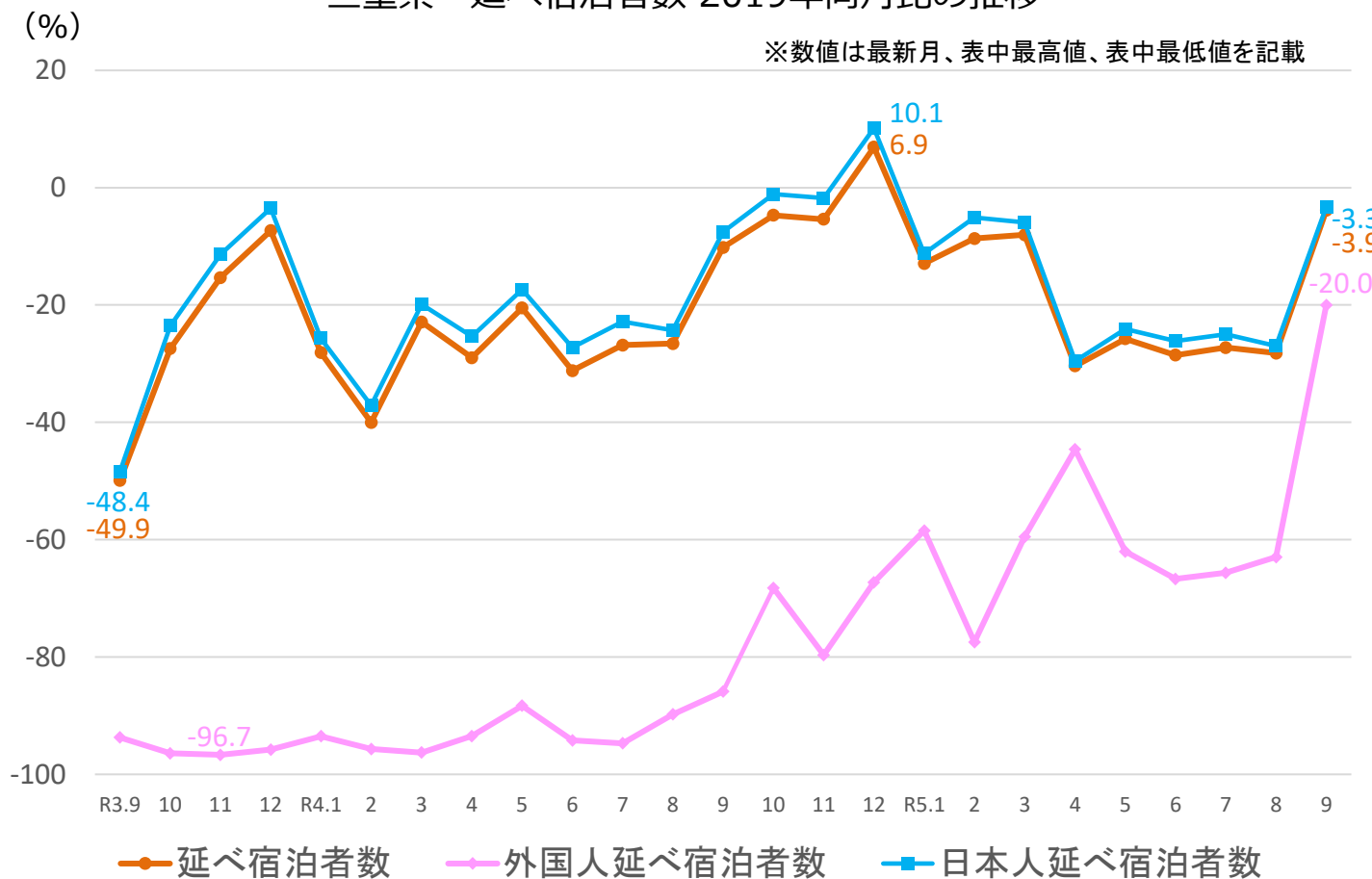
－ 三重県 延べ宿泊者数の推移 －



※表の上の数値は、日本人及び外国人の延べ宿泊者数を合計した全体の数値である。

－ 三重県 延べ宿泊者数 2019年同月比の推移 －

※数値は最新月、表中最高値、表中最低値を記載



※観光庁「宿泊旅行統計調査」2019年確定値、令和3年確定値、令和4年確定値、令和5年1月～9月第2次速報値による。※従業者数10人未満の施設を含む。

2. 客室稼働率

○中部管内の客室稼働率は、**全体**で**54.7%**であった。宿泊施設のタイプ別では、**旅館**で**35.2%**、**リゾートホテル**で**42.1%**、**ビジネスホテル**で**70.7%**、**シティホテル**で**66.6%**、**簡易宿所**で**27.1%**であった。

— 令和5年9月 客室稼働率（第2次速報） —

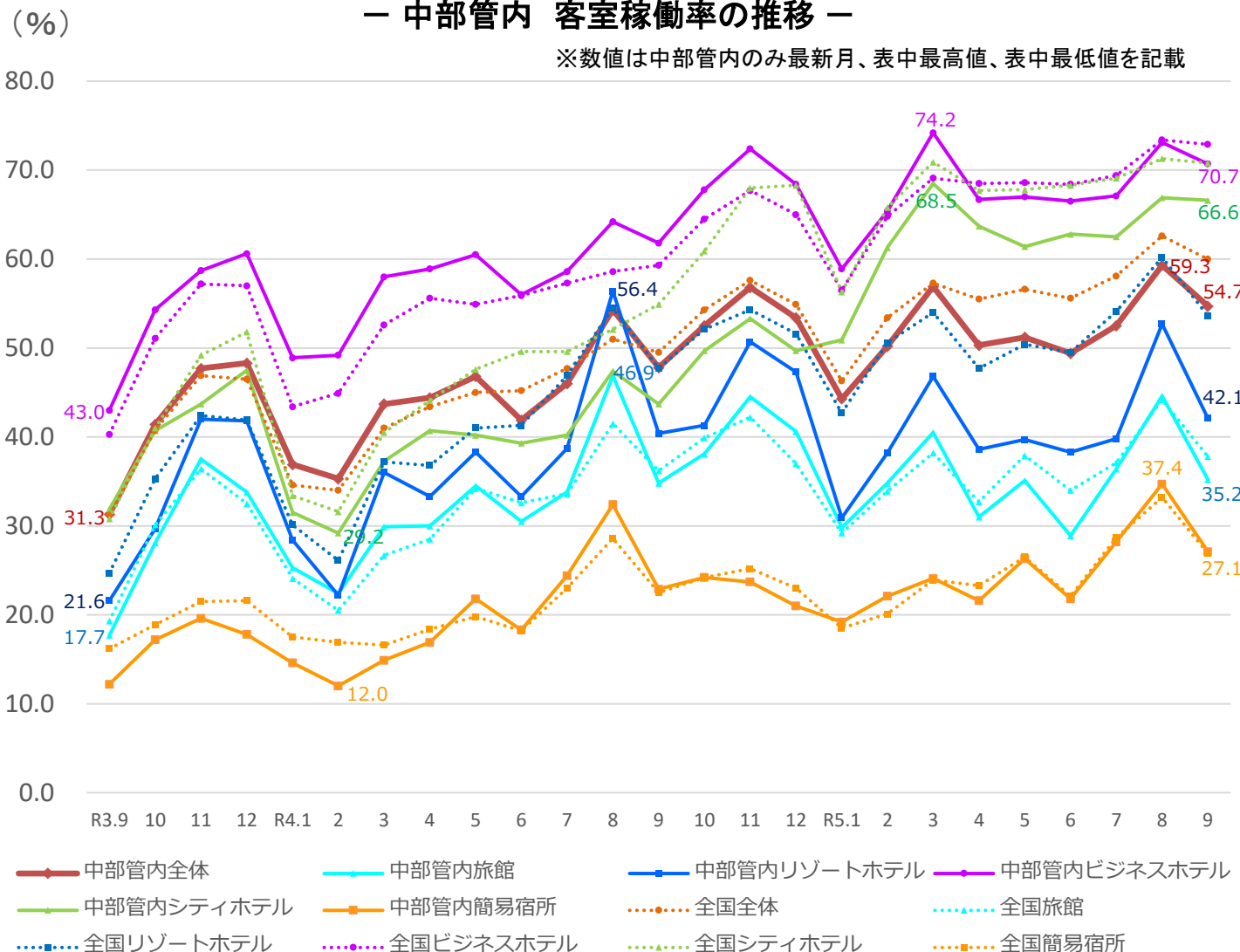
	全体			旅館			リゾートホテル			ビジネスホテル			シティホテル			簡易宿所		
	稼働率 (%)	順位	2019年	稼働率 (%)	順位	2019年	稼働率 (%)	順位	2019年	稼働率 (%)	順位	2019年	稼働率 (%)	順位	2019年	稼働率 (%)	順位	2019年
			同月差			同月差			同月差			同月差			同月差			同月差
福井県	50.5	35	-4.1 6.9	28.9	41	-11.6 0.7	61.7	5	6.0 7.2	81.9	2	1.8 12.3	65.8	34	-1.1 10.9	15.1	39	3.8 -2.4
岐阜県	49.5	40	-9.5 3.6	39.8	15	-5.5 0.9	43.7	34	-3.4 1.5	65.3	38	-16.5 3.6	51.1	45	-20.9 15.0	37.1	6	11.7 19.8
静岡県	49.9	38	-8.7 4.1	39.8	15	-6.9 0.0	40.1	39	-13.3 1.4	67.1	32	-6.7 5.1	68.6	24	-5.4 11.2	23.0	25	-5.5 -0.4
愛知県	65.3	6	-2.1 15.1	20.5	47	-4.5 0.1	42.5	36	-9.1 12.5	75.2	10	-0.2 14.0	67.9	26	-6.6 28.7	34.9	7	-6.5 4.1
三重県	49.8	39	-0.9 -0.4	35.4	27	1.0 0.2	47.2	27	-2.1 -2.9	63.5	40	-4.3 2.3	67.9	26	3.5 -2.2	22.2	26	14.8 3.6
中部管内	54.7	-	-5.3 6.9	35.2	-	-5.1 0.4	42.1	-	-9.5 1.7	70.7	-	-4.0 8.9	66.6	-	-6.9 22.9	27.1	-	0.3 4.2
全国	60.0	-	-3.4 10.5	37.8	-	-1.6 1.6	53.6	-	-6.2 5.9	72.9	-	-3.4 13.6	70.8	-	-8.5 15.9	26.9	-	-9.8 4.4

(中欄の順位は都道府県順位)

※観光庁「宿泊旅行統計調査」2019年、令和4年確定値、令和5年1月～9月第2次速報値による。
※従業者数10人未満の施設を含む。

— 中部管内 客室稼働率の推移 —

※数値は中部管内のみ最新月、表中最高値、表中最低値を記載

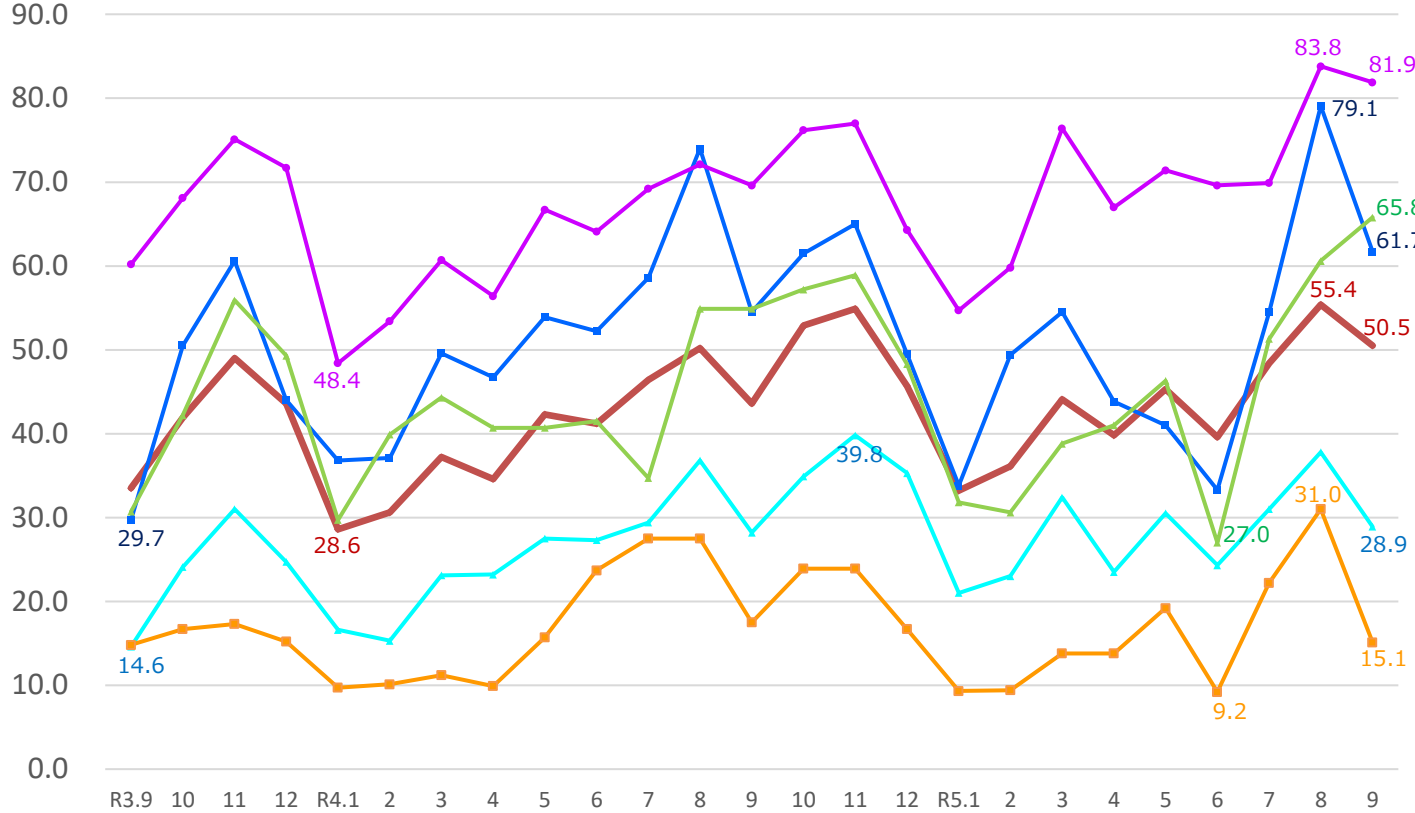


※観光庁「宿泊旅行統計調査」令和3年確定値、令和4年確定値、令和5年1月～9月第2次速報値による。※従業者数10人未満の施設を含む。

全体 旅館 リゾートホテル ビジネスホテル シティホテル 簡易宿所

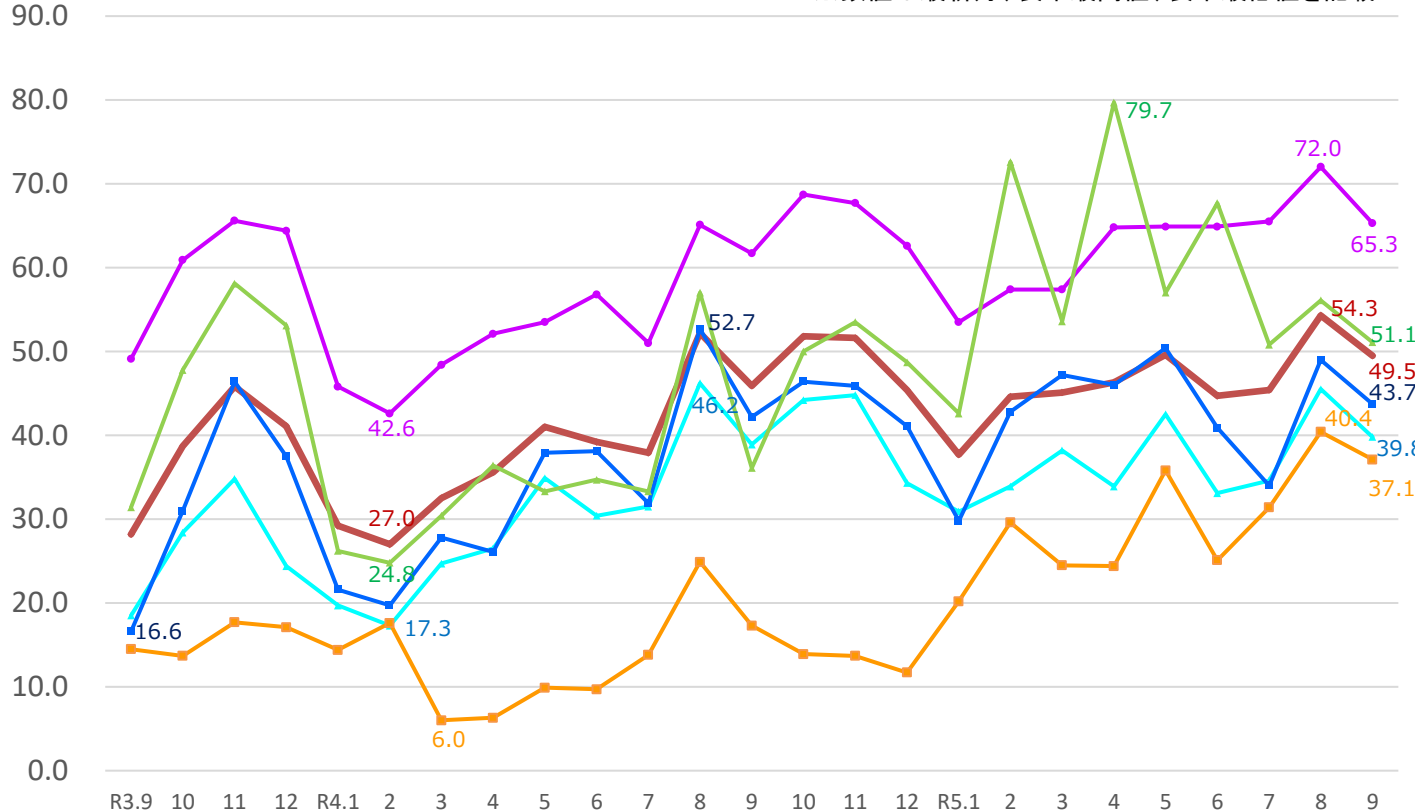
福井県 客室稼働率の推移

※数値は最新月、表中最高値、表中最低値を記載



岐阜県 客室稼働率の推移

※数値は最新月、表中最高値、表中最低値を記載

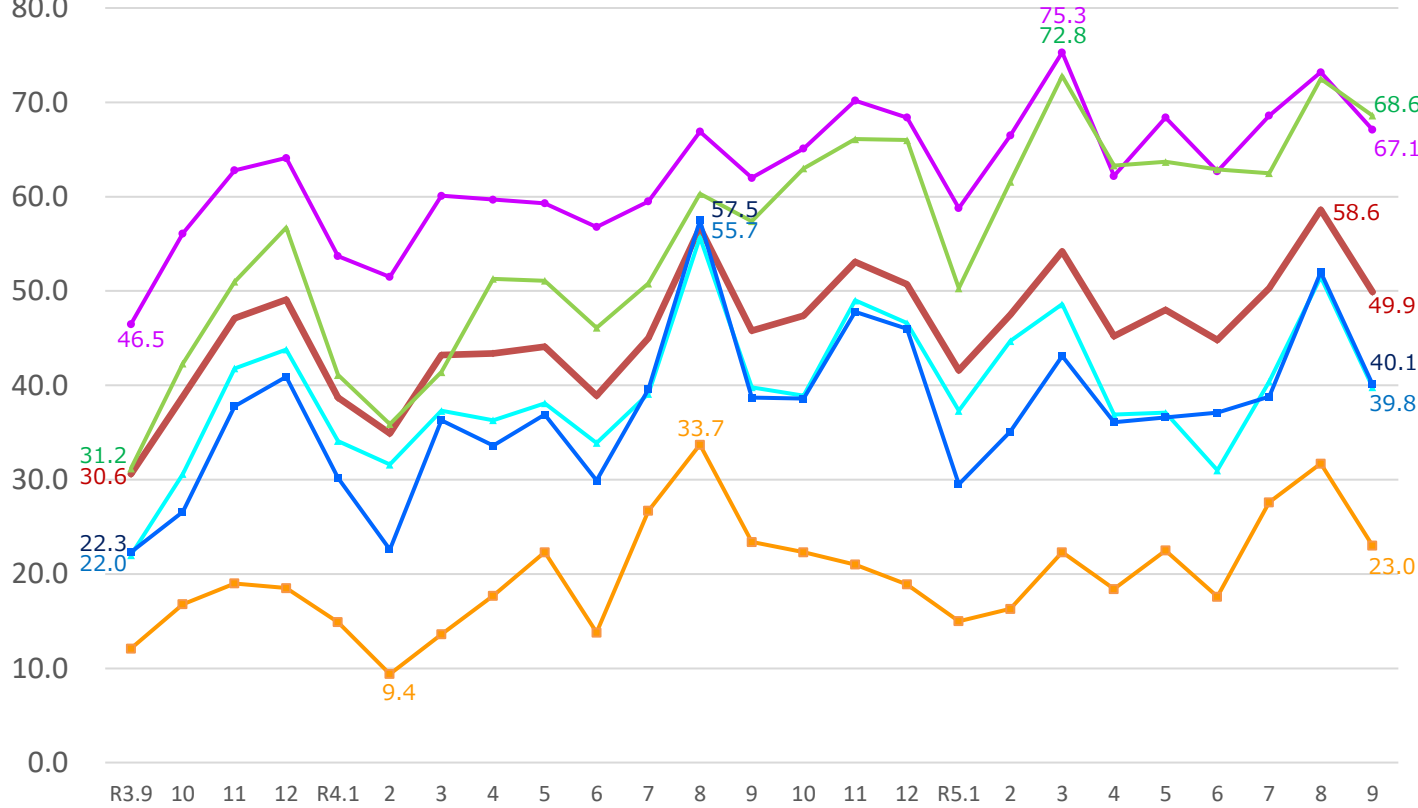


※観光庁「宿泊旅行統計調査」令和3年確定値、令和4年確定値、令和5年1月～9月第2次速報値による。※従業者数10人未満の施設を含む。

全体 旅館 リゾートホテル ビジネスホテル シティホテル 簡易宿所

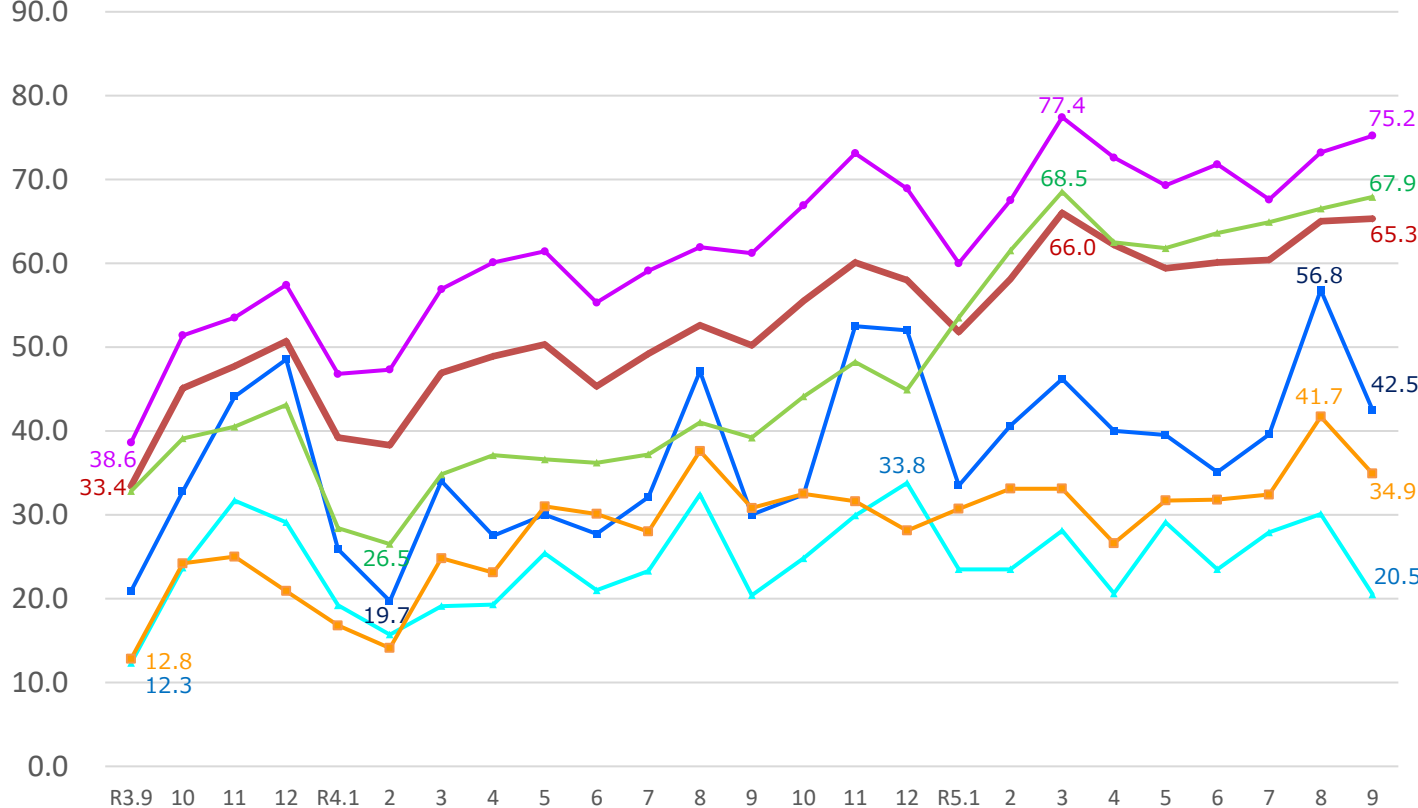
静岡県 客室稼働率の推移

※数値は最新月、表中最高値、表中最低値を記載



愛知県 客室稼働率の推移

※数値は最新月、表中最高値、表中最低値を記載

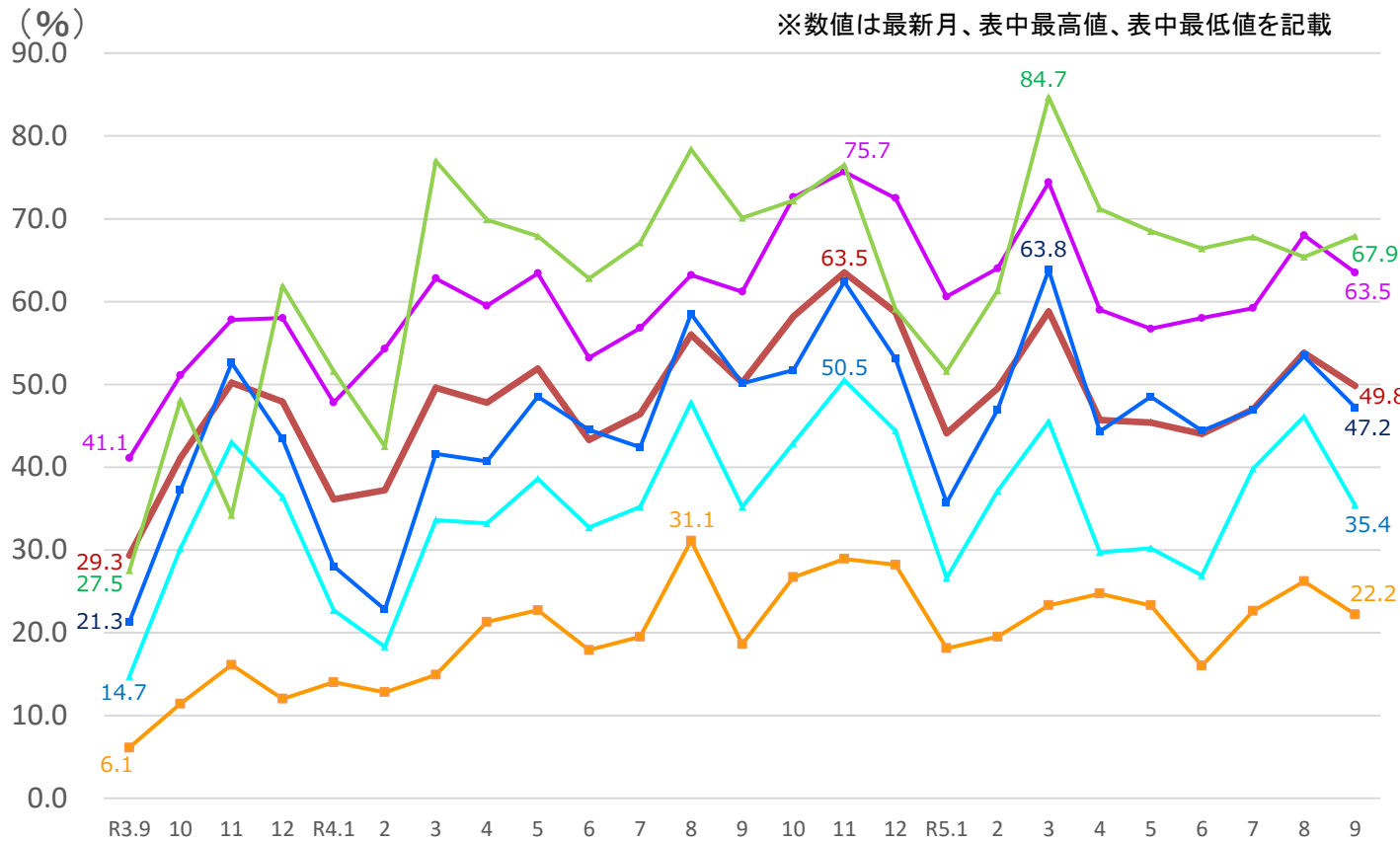


※観光庁「宿泊旅行統計調査」令和3年確定値、令和4年確定値、令和5年1月～9月第2次速報値による。※従業者数10人未満の施設を含む。

全体 旅館 リゾートホテル ビジネスホテル シティホテル 簡易宿所

三重県 客室稼働率の推移

※数値は最新月、表中最高値、表中最低値を記載



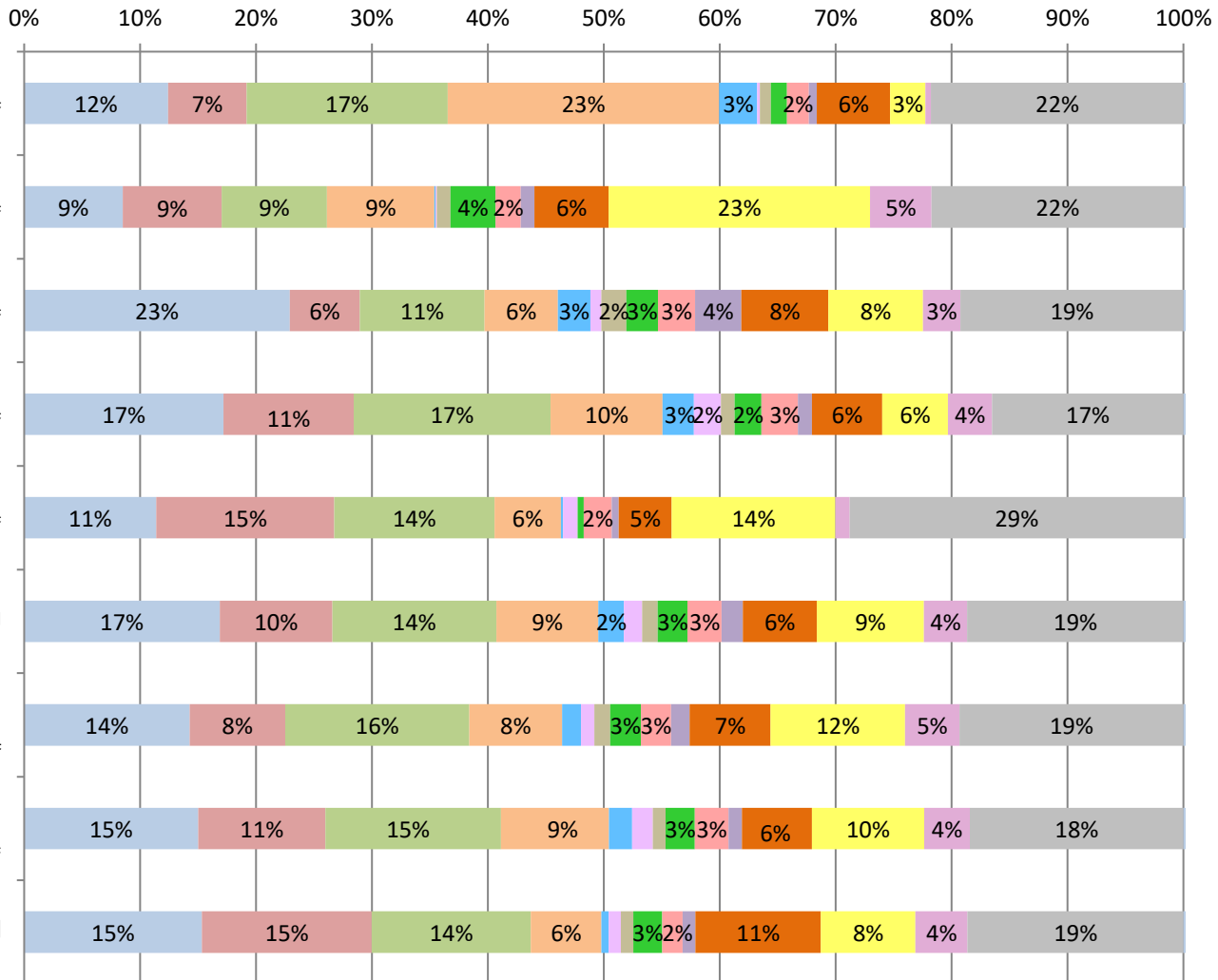
※観光庁「宿泊旅行統計調査」令和3年確定値、令和4年確定値、令和5年1月～9月第2次速報値による。※従業者数10人未満の施設を含む。

3. 国籍(出身地)別外国人延べ宿泊者数の割合

○中部管内では、第1位が中国(17%)、第2位が台湾(14%)、第3位が韓国(10%)で、上位3カ国で全体の41%を占める。

○全国との比較においては、中部管内では、香港、ベトナム、中国、タイの割合が高い。

■ 中国 ■ 韓国 ■ 台湾 ■ 香港 ■ ベトナム ■ フィリピン ■ インドネシア
 ■ シンガポール ■ タイ ■ マレーシア ■ アメリカ ■ 欧州 ■ オーストラリア ■ その他



※観光庁「宿泊旅行統計調査」令和5年9月第2次速報による。
 ※構成比数値の2%未満は記載を省略している。

※従業者数10人以上の施設のため、合計値が一致しない場合がある。
 ※欧州は、英国・フランス・ドイツ・イタリア・スペインの5カ国。

(参考) 令和5年10月の第1次速報

○令和5年10月の全国の延べ宿泊者数(全体)は、5,314万人泊で、2019年同月比+6.2%(前年同月比+20.6%)であった。そのうち、日本人延べ宿泊者数は、4,133万人泊で、2019年同月比+3.9%(前年同月比-1.5%)、外国人延べ宿泊者数は、1,180万人泊で、2019年同月比+15.0%(前年同月比+463.7%)となり、延べ宿泊者全体に占める外国人宿泊者の割合は22.2%であった。

※ 令和5年10月の第1次速報には県別データは公表されていない。

(参考) 観光庁発表URL https://www.mlit.go.jp/kankocho/news02_000531.html