

# ジャパン・ショッピング・フェスティバル Japan Shopping Festival (JSF) 2014-2015 Winter おもてなし事業者募集のご案内



## 一般社団法人ジャパンショッピングツーリズム協会

2014年10月

Copyright © Japan Shopping Tourism Organization. All rights reserved

1

### 目次

1. Japan Shopping Festival 2014-2015 Winter 概要&全体像
  2. 海外プロモーション
  3. プラットフォームの提供
  4. おもてなし事業者支援
  5. 募集概要
- 一般社団法人ジャパンショッピングツーリズム協会 概要
- ・設立 2013年9月
  - ・代表理事 田川博己（株式会社ジェイティービー代表取締役会長）
  - ・専務理事／事務局長 新津研一（株式会社USPジャパン代表取締役社長）
  - ・理事企業 ジェイティービー、ジェーシービー、エヌ・ティ・ティ・データ、ダイヤモンド・ビッグ社、USPジャパン、やまとところ
  - ・会員企業（2014年9月1日現在）
    - 百貨店 三越伊勢丹、大丸松坂屋、阪急阪神百貨店、高島屋、京王百貨店、近鉄百貨店
    - 小売業 ヨドバシカメラ、三菱地所サイモン、丸井、イオン
    - メーカー ソニーマーケティング、サッポロビール
    - 金融サービス J&J事業創造、グローバルブルーTF Sジャパン、Square、日本カードマスターカード・ジャパン、三井住友カード
    - 旅行運輸 沖縄ツーリスト、近畿日本ツーリスト、日本航空、全日本空輸、春秋航空日本日の丸自動車、ETモバイルジャパン
    - 情報メディア アイディーテンジャパン、大日本印刷、サイバーコミュニケーションズ、ぴあリゾーム、凸版印刷、ジープラスメディア、ADKインターナショナルJTBコミュニケーションズ、フレンドリージャパン、REAL
    - 通信 東日本電信電話、NTTドコモ、ビジョン
    - 人材・言語 ヒト・コミュニケーションズ、ブリックス、グローバルパワー、クロスランゲージジェイスリー
    - その他 秋葉原観光推進協会、石田大成社、JTB商事、日本法令、法令出版、ビジコム

Copyright © Japan Shopping Tourism Organization. All rights reserved

2

# 1. ジャパン・ショッピング・フェスティバル 2014-2015 Winter ■背景(世界は?)

アジア各国は既に“ショッピングツーリズム”を確立。  
日本が世界一のショッピングデスティネーションを目指すには?

シンガポール



ドバイ



マレーシア



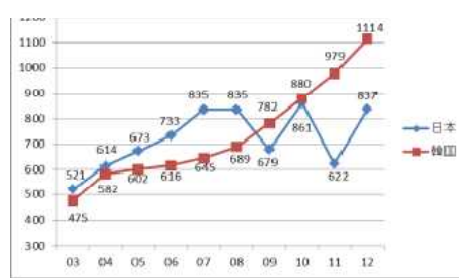
タイ



韓国



●外国人訪問客数推移(韓国・日本比較) 単位:万人



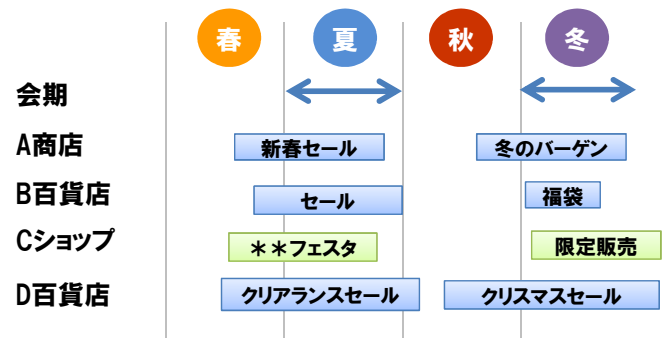
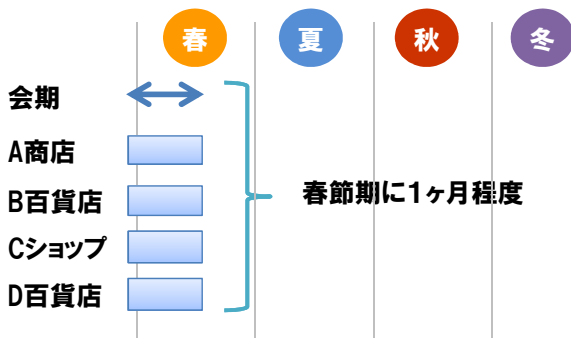
20年近い歴史を持つドバイは1か月で日本の1年分のインバウンド売上。3年先んじた韓国も日本の2倍規模へ。

# 1. ジャパン・ショッピング・フェスティバル 2014-2015 Winter ■背景(従来比較)

1. 各おもてなし事業者の有する既存の魅力的なコンテンツをそのまま活用する。
2. 毎年、同じタイトル、同じ期間で、日本全国で実施する。
3. 民間企業(おもてなし事業者、ショッピングツーリズム協会)が費用負担して実施する。

	従来のVJキャンペーン
運営主体	国・地方自治体
期間	単年度
エリア	地域毎
コンテンツ	外国人向けに新規コンテンツ作成 例:5%クーポン、粗品進呈など
実施期間	不定期・春節など

	今後 (JSTO)
運営主体	民間
期間	同一キャンペーン名で複数年継続
エリア	同一キャンペーン名で全国統一
コンテンツ	既存のショッピングの魅力を活用+JSTO主催イベント 例:福袋、バーゲンセール最大70%オフ、限定品販売、体験イベントなど
実施期間	固定(夏:7月~8月/冬:12月~2月)



## 1. ジャパン・ショッピング・フェスティバル 2014-2015 Winter ■概要

開催時期：2014年12月1日（月）～2015年2月28日（土）  
開催場所：北海道、関東、中京、関西、福岡を中心とした全国各エリア  
主催：一般社団法人ジャパンショッピングツーリズム協会、観光庁

（以下、前回JSF 2013-2014 Winter実績）

主催：ジャパンショッピングツーリズム協会、観光庁  
共催：TOKYO GRAND SHOPPING WEEK実行委員会、KANSAI MEGA SALE  
（近畿運輸局、大阪市、大阪観光局、大阪商工会議所、新関西国際空港（株）、  
大阪市商店会総連盟、神戸市、堺市）  
FUKUOKA WELCOME CAMPAIGN実行事務局  
特別協力：日本政府観光局（JNTO）  
後援：東京商工会議所、東京観光財団、福岡市  
日本百貨店協会、日本ショッピングセンター協会、日本観光振興協会  
日本インバウンドメディアコンソーシアム



Copyright © Japan Shopping Tourism Organization. All rights reserved

5

## 1. ジャパン・ショッピング・フェスティバル 2014-2015 Winter ■前回実績

前回冬JSFは東京、大阪、福岡の大型商業施設がJSFに参加。協会が一括して国内外へのプロモーションや共通キャンペーン実施、参加施設は統一の販促ツールを使用し、訪日ゲストに対するWelcome感を演出。その後、訪日ゲストに人気があり、事業者様から要望の多かった札幌エリアは今夏から多くの事業者が参加。

	東京エリア	大阪エリア	福岡エリア	合計
ショッピングセンター	26	23	12	61
専門店・量販店	39	12	6	57
百貨店	22	13	4	39
ディスカウントストア	23	6	4	33
アウトレットモール	7	5	1	13
その他	20	6	1	27
合計	137	65	28	230

### 実績① Web関連

JSF期間中は参加施設が合計400以上のイベント情報を投稿し、公式Webサイトはオープン3か月目で10万PV/月、Facebookのフォロワーは7.5万強へ。主に中華圏（中国、台湾、香港）、タイ、韓国のユーザーにリーチ。

### 実績② 地域連携支援

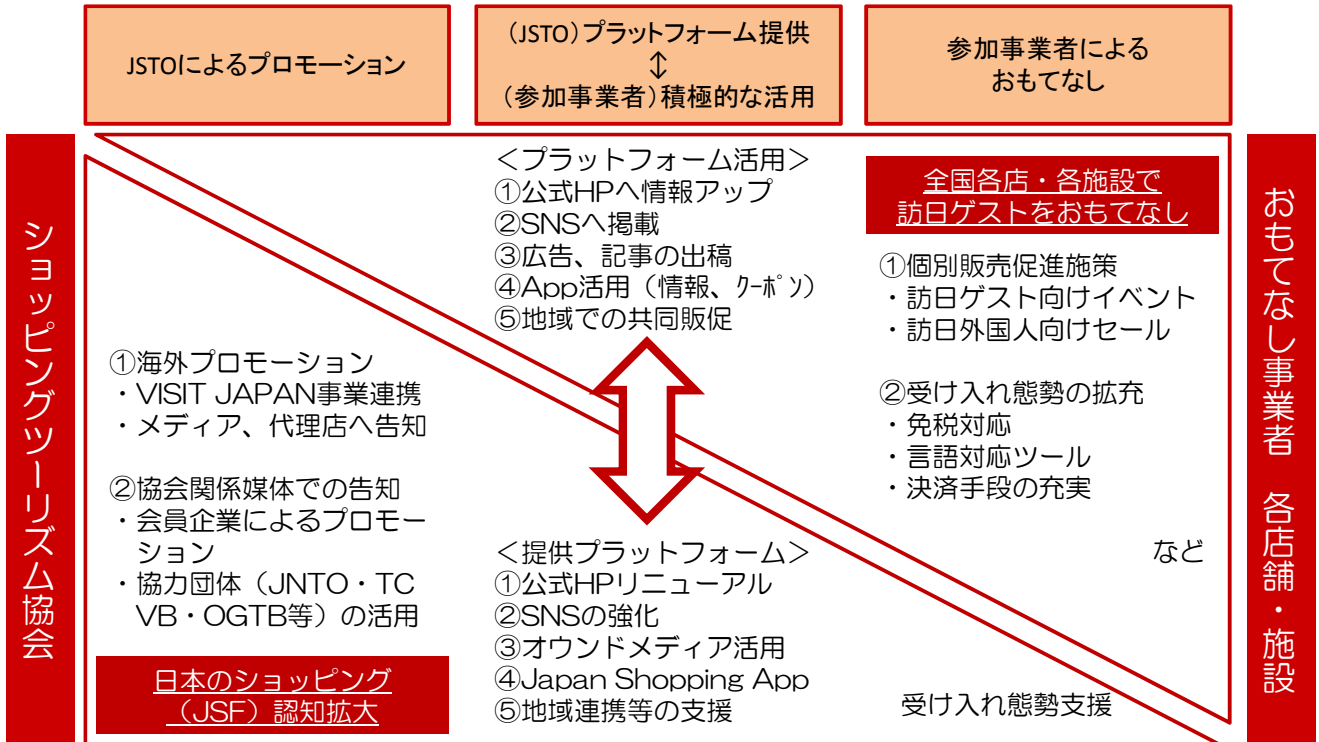
官⇄民、民⇄民での地域連携や共同販促を実施したエリアをJSFがバックアップ。サイトへのアクセスが集中する時期に特定エリアの特集ページを作成、街中や各店では共通のフラッグや映像素材を提供。

Copyright © Japan Shopping Tourism Organization. All rights reserved

6

# 1. ジャパン・ショッピング・フェスティバル 2014-2015 Winter ■全体像

JSF 2014-2015 Winterでは、参加事業者とJSTOの役割を明確にすることで事業効果の最大化を目指していきます。



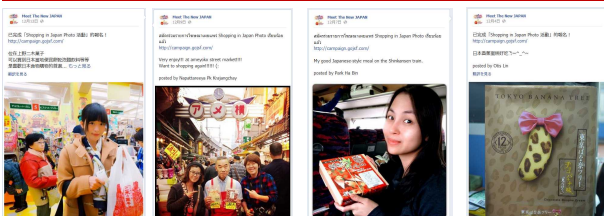
# 2. 海外プロモーション ■海外プロモーション／関係媒体

観光庁のVISIT JAPAN事業との連携が決定。昨年と同水準以上の海外プロモーションを実施します。様々な協会リソースを活用して、JSF (=日本のショッピングの魅力) の認知拡大を推進します。

## 海外キャンペーン (昨冬の実績①)



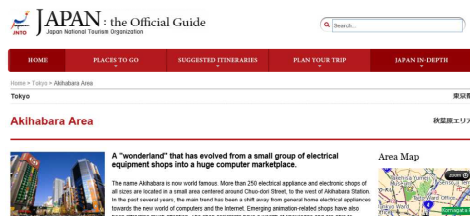
## 海外キャンペーン (昨冬の実績②)



## JSTO会員企業によるプロモーション 例: Gプラスメディア社 (Japan TODAY)



## JSTO関係団体によるプロモーション 例: 日本政府観光局 (Official Guide)



### 3. プラットフォームの提供 ■公式サイト(gojsf.com)リニューアル(イメージ)

JSF公式サイトを10月下旬にリニューアル。訪日ゲストのユーザビリティ向上と各ご担当者にとってより使いやすいCMSを実装したリニューアルとなります。

**グローバルナビを増強し、店舗/イベント検索に加え、特集ページ/ブログ等の導線を実装**

**人気エリア（初期は新宿・銀座・秋葉原・キタ・ミナミ・福岡の6エリア）はトップページから導線を設け、特集ページへ遷移**

**各エリア・店舗の情報を発信する公式SNS（FB/微博/Twitter）のリンクを設置**

**観光客向けインフォメーション（天気や為替）をプラグインで実装（予定）**

**正会員様・準会員様向けのリンクバナースペースを確保し、トラフィック増に寄与**

**動的コンテンツや新着情報サムネイルにより「賑やかさ」を演出**

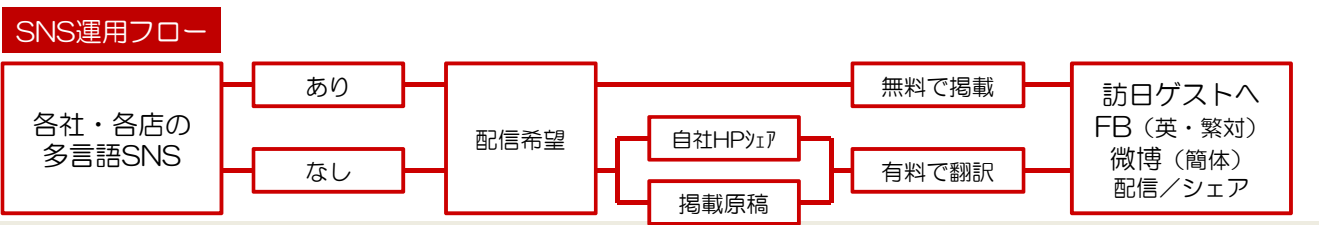
**検索頻度が高い8つのショップカテゴリーはトップ画面からの導線を確保**

Copyright © Japan Shopping Tourism Organization. All rights reserved

9

### 3. プラットフォームの提供 ■SNSの活用

約9万人のフォロワーを擁するJSF公式Facebookと今夏から運用を開始した微博(Weibo)により各社のイベントや情報を配信します。



Copyright © Japan Shopping Tourism Organization. All rights reserved

10

### 3. プラットフォームの提供 ■オウンドメディアの例

JSTOオウンドメディアとして、来日済みのツーリストへのリーチ度が強いJSTO会員企業の各メディアをJSF参加事業者様に解放。着地間際の媒体を確保することで各店への送客を強化します。中部エリアは参加企業の状況により検討予定。

スカイホップバス  
車内配布リーフレット

訪日ゲストに人気が高い「スカイホップバス」車内にてJSFオリジナルのリーフレット（情報&クーポン）を配布。



メトロポリターナ  
東京メトロ主要駅で配布

東京メトロ50以上の駅で配布実績を持つメトロポリターナの多言語版を春節時期に発行。都心部のショッピング情報を掲載。



東京/大阪 鉄道  
ショッピングマップ

東京/大阪の広域鉄道&ショッピングマップを作成。ニーズの高い鉄道マップ×店舗情報で訪日ゲストへ確実にリーチ。



### 3. プラットフォームの提供 ■Japan Shopping App

JSTO独自開発のJapan Shopping Appは、①訪日ゲストへの多様なサービス、②抽選やクーポン配信等の販促機能、③マーケティングデータの取得を可能とした多機能実装のアプリケーションで、参加事業者様はもれなくご利用いただけます。



### 3. プラットフォームの提供 ■地域連携やシーズンイベントの支援／ピックアップ

訪日ゲストの“関心度が高い”各エリアでの地域連携販促や“訴求力の高い”シーズン性の高いイベント・催し物の運営、プロモーション等をサポート。

#### 地域連携

業種を超えたエリア内での連携や各社グループ複数店舗での横断展開企画（共同販促やプロモーションなど）をJSTOがサポート。JSF開催中はパンフや販促ツールの作成、Webを中心とした告知等で誘客活動を支援します。

＜昨冬の支援・後援実績＞

- ・グランドショッピングウィーク（表参道）
- ・新宿ショッピングキャンペーン
- ・関西メガセール（大阪、神戸、堺等）
- ・福岡ウェルカムキャンペーン 等

#### 季節イベント（次頁参照）

今冬のJSFは開催期間中に各エリア、各店で開催のイベントや催事をピックアップすることで、訪日ゲストへ日本のショッピングの認知度を高めていきます。訪日ゲストにとって関心の高いイベントは公式HP特集ページ内でPRします。

＜JSF期間中のピックアップ季節イベント＞

- ・Happy Christmas : 12/1～12/25
- ・Winter Bargain : 12/25～1/31
- ・Lucky Bag : 1/1～1/4
- ・Gourmet Weeks : 1/15～2/14
- ・Happy Spring : 2/1～2/28

### （参考）イベント・プロモーションカレンダー

下記のピックアップイベントはgojsf.com内に特集ページを作成します。

2014年12月	1	2	3	4	5	6	7	8	9	10	11	12	13	14	15	16	17	18	19	20	21	22	23	24	25	26	27	28	29	30	31
	月	火	水	木	金	土	日	月	火	水	木	金	土	日	月	火	水	木	金	土	日	月	火	水	木	金	土	日	月	火	水
大綱	Japan Shopping Festival 2014-2015 Winter																														
催事記																									★X'mas						
ピックアップ①	Happy Christmas																								Winter Bargain						
ピックアップ②																															

2015年1月	1	2	3	4	5	6	7	8	9	10	11	12	13	14	15	16	17	18	19	20	21	22	23	24	25	26	27	28	29	30	31
	木	金	土	日	月	火	水	木	金	土	日	月	火	水	木	金	土	日	月	火	水	木	金	土	日	月	火	水	木	金	土
大綱	Japan Shopping Festival 2014-2015 Winter																														
催事記	★New Year																														
ピックアップ①	Winter Bargain																														
ピックアップ②	Lucky Bag							Gourmet Weeks																							

2015年2月	1	2	3	4	5	6	7	8	9	10	11	12	13	14	15	16	17	18	19	20	21	22	23	24	25	26	27	28
	日	月	火	水	木	金	土	日	月	火	水	木	金	土	日	月	火	水	木	金	土	日	月	火	水	木	金	土
大綱	Japan Shopping Festival 2014-2015 Winter																											
催事記	★Valentine Day														★Chinese New Year													
ピックアップ①	Happy Spring																											
ピックアップ②	Gourmet Weeks																											

- ①Happy Christmas : 限定商品、セールなどクリスマスに特化したイベントを特集
- ②Winter Bargain : 年末セール、新春セール、クリアランスセール等あらゆるセール
- ③Lucky Bag : 新年発売の福袋の情報
- ④Gourmet Weeks : 全国各地の物産展、フードフェア、Valentineデーなどグルメ特集
- ⑤Happy Spring : 2月19日の旧正月（春節）に向けた各イベントの特集

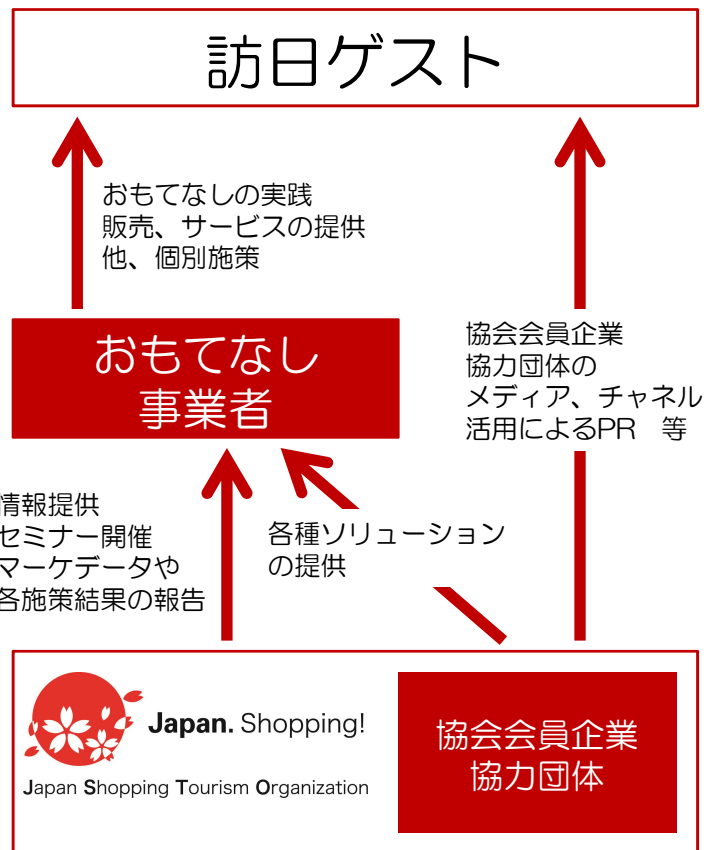
## 4. おもてなし事業者支援 ■イメージ

おもてなし事業者支援として、インバウンド関連の

- ①情報提供
- ②支援セミナーの開催
- ③各種ソリューションの提供
- ④マーケティングデータ、プロモーション結果のフィードバック

をご用意し、おもてなし事業者の支援を行います。

また、本年より協会内に設置したワーキンググループは、引き続きおもてなし事業者にとってより実効性のある機能、施策、支援メニュー等を構築してまいります。



## 4. おもてなし事業者支援 ■情報提供、セミナー

おもてなし事業者の皆さまのお役に立つ情報・ツールをご提供していきます。JSTO主催セミナーを充実させるとともに、外部セミナーとの連携も行っていくことで、おもてなし事業者の皆さまに役立つコンテンツをお届けしてまいります。

### JSTOメルマガ

お知らせ、セミナー情報、お役立ち情報、キャンペーン関連情報などをタイムリーにお届けします。

### その他情報・ツール提供

指差し会話集をはじめ、おもてなし事業者に役立つ情報・ツールを提供していきます。



### JSTO主催セミナー

訪日ゲスト受入れに必要な、ノウハウ・情報のセミナーを実施いたします。受入れ経験の豊かな小売店の体験談やノウハウの共有など、すぐに実践できる、実用的なセミナーのラインナップを用意していきます。

2014年上期にニーズの高かった免税制度関連セミナーについては、東京のみならず引き続き要望の高い地域を中心に全国各地で実施予定。

この他、受け入れ態勢整備のヒントや人気のSNS関連ネタまでバラエティに富んだセミナーを開催します。



## 4. おもてなし事業者支援 ■ソリューション(マッチング)

各種ソリューションの提供基盤となる協会会員企業のリソースと参加事業者のニーズのマッチングの場をご提供いたします。

分類	メニュー	概要
戦略 マーケティング	インバウンド戦略立案	インバウンドの戦略立案・実行支援
	USP強みの発見	魅力の発見、商品化
	アドバイザー	インバウンド取組の企画提案、ノウハウ提供
プロモーション	企画	各種広告・タイアップ、PRイベントの企画サポート等
	コーディネート	エリア連携、海外旅行会社・旅行博へのセールスサポート等
	メディア	海外旅行者向け媒体への掲載、海外メディアリリース配信等
	ウェブ	多言語ウェブサイト企画・制作サポート、SNSを活用したプロモーション等
	ツール	POP・動画コンテンツ等企画・制作等
受け入れ環境整備 (ソフト)	多言語対応	多言語ホームページ、タッチパネル、フロアガイド、コールセンター等の導入サポート
	人材育成・派遣	多言語対応スタッフ等、人材派遣、インバウンド各種研修等の提供
受け入れ環境整備 (ハード)	決済	各種カード、外貨対応ATMの導入サポート等
	通信	Wifi導入サポート等
	免税	免税のノウハウ、導入サポート等

\*おもてなし事業者の会員は除く

Copyright © Japan Shopping Tourism Organization. All rights reserved

17

## 5. 募集要項 ■申込み条件

### ●お申込み条件

(1) JSFの趣旨に賛同し、訪日ゲストに楽しんでいただくべく、歓迎と感謝のおもてなしを実践すること。

(2) 訪日ゲストに対し、キャンペーン期間中に、下記のいずれかを提供すること。(訪日ゲスト限定でなくとも可)

- ①通常価格よりも30パーセント以上の値引きセールを、2週間以上提供する。
  - ②買上げ粗品、来店粗品などのプレゼントキャンペーンを、2週間以上または、一定の数量以上行う。数量については、店舗規模等に応じて事務局と協議する。
  - ③参加型イベント・限定品発売など、イベント・プロモーション販売促進施策を、2週間以上または、5回以上行う。
  - ④上記に準ずるおもてなし施策を実施する。
  - ⑤JSTOが提供するプレゼントキャンペーンに参画する。
- (3) 下記の情報をJSF公式ページから登録、発信を行うこと。
- ①店舗基本情報(参加時に1回日本語・英語での登録)
  - ②イベント情報(キャンペーン毎に3回以上の登録)
- (4) 参加費を納入すること。

### ●お申込み方法

参加申込にあたっては別紙規約に同意いただき、所定の申込書を提出いただきます。

Copyright © Japan Shopping Tourism Organization. All rights reserved

18

## 5. 募集要項 ■参加費用など

### ●参加費（JSF 2014-2015 Winter）

参加タイプ	参加費用	参加内容
サイト掲載タイプ	初回登録費：1万円 更新時費用：5千円	・公式サイト（gojsf.com）へ店舗情報掲出のみ ・公式サイト編集用のID・PWは付与しません
フル参加タイプ	1店舗のみ：15万円 5店舗まで：20万円 10店舗まで：25万円 20店舗まで：30万円 21店以上：1万円/店 小型店舗：2万円/店	・公式サイト編集用のID・PW付与 ・JSF時のメディア/Japan Prize!キット配布 ・JSFサイトでの特集/ピックアップページ掲出 ・おもてなし事業者支援各サービスの享受 ・JSTOオウンドメディアへの掲出 など

※協会（JSTO）の正会員、準会員のおもてなし事業者は上記参加費の減免があります。  
詳細は事務局にお問い合わせください。

JSF 2014-2015 Winterに参加ご希望の方は

[n.sato@jsto.or.jp](mailto:n.sato@jsto.or.jp)

までお問い合わせください。

参加申込書等をメールにてご案内させていただきます。