

是非ご利用ください!



1回で荷物を受け取る 3つの方法



各宅配事業者の 通知サービスを活用!

専用アプリ等を活用すれば、
配達予定日時が通知されます
配達日時・受取場所の変更も可能



コンビニや宅配ロッカー 各宅配事業者の営業所で受け取り!

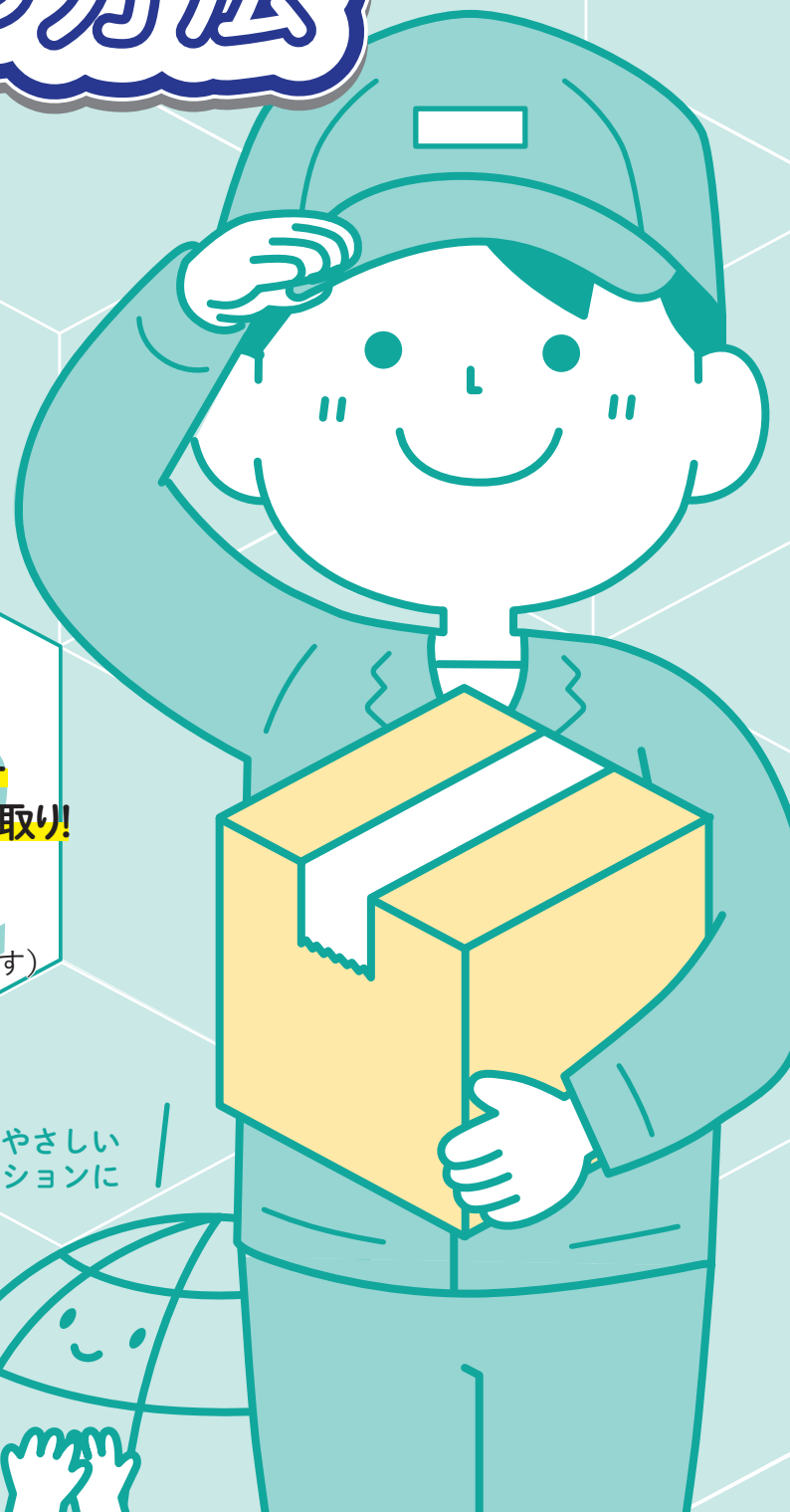
受け取り場所を自宅以外の
場所に変更しよう
(宅配事業者により運用が異なります)



確実に受け取れる日時を 事前に指定!

注文・発送時に受け取れる
日時を指定しておこう

地球にもやさしい
エコアクションに
なるね!



SAGAWA

ヤマトホールディングス

国土交通省
中部運輸局



中部地方環境事務所

名古屋市

詳しくは
こちら

佐川急便



ヤマト運輸

