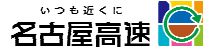


令和6年8月29日10時00分
 国土交通省中部地方整備局
 気象庁名古屋地方气象台
 国土交通省中部運輸局
 中日本高速道路(株)東京支社
 中日本高速道路(株)名古屋支社
 名古屋高速道路公社



台風第10号の影響による道路の通行止め可能性区間のお知らせ

～外出は出来るだけお控えください～

台風第10号による大雨および暴風の影響に伴い、中部地方の高速道路及び直轄国道では通行止めになる可能性があります。

- 大雨・強風・越波により、土砂流入や道路冠水等の災害が発生した場合や、通行が危険となった場合に通行止めを行います。
- あらかじめ設定した事前通行規制区間において、大雨により道路を安全に通行することが困難と想定される場合は、災害が発生する前に道路の通行止めを行います。現在の中部地方の通行止め予測は別添をご参照下さい。今後の気象状況により、通行止め区間が変わる場合があります。
- 今後の気象情報や道路規制状況をご確認頂き、やむを得ず外出される場合は、土砂崩れや冠水などの道路状況に留意頂くなど安全に十分注意した対応をお願いいたします。
- なお、公共交通機関では、運休や遅延が発生する恐れがありますので、最新の運行情報を確認下さい。荷物の集配に遅延が生じる可能性もありますので、ご留意下さい。

<配布先>

中部地方整備局記者クラブ、中部専門記者会、東海交通研究会、岐阜県政記者クラブ、高山記者クラブ、多治見市政記者クラブ、中津川記者会、名古屋市政記者クラブ、豊田市政記者クラブ、豊田市政記者東クラブ、静岡県政記者クラブ、静岡市政記者クラブ、富士宮市記者クラブ、浜松市政記者クラブ、沼津記者会、三島記者クラブ、下田記者クラブ、御殿場記者クラブ、三重県政記者クラブ、第二県政記者クラブ、松阪記者クラブ、亀山市政記者室、伊賀記者会、尾鷲記者クラブ、熊野市政記者会、飯田市役所記者クラブ、塩尻桔梗ヶ原記者クラブ

<問い合わせ先>

【国が管理する道路】

中部地方整備局 道路部 道路管理課 課長 舟橋 邦顕 (ふなはし くにあき) TEL 052-953-8176

【高速道路会社が管理する道路】

・NEXCO中日本お客さまセンター(24時間365日対応) TEL 0120-922-229 [フリーダイヤル]

※上記電話をご利用になれない場合は TEL 052-223-0333 [通話料有料]

・日本道路交通情報センター(道路交通情報のみに関するお問い合わせ)

[東京・神奈川(東名・圏央道 茅ヶ崎JCT～相模原)・静岡(東名 豊川以東・新東名 新城以東・中部横断道富沢以南)地区

高速川崎センター TEL 050-3369-6763 [有料]

[東海3県(新東名 新城以西・東名 豊川以西・東海北陸道 白川郷以南)・長野(中央道 伊北以西)・滋賀(北陸道 木之本以南)地区

高速一宮センター TEL 050-3369-6766 [有料]

・名古屋高速道路公社

名古屋高速お客さまセンター(受付時間 9:00～19:00) TEL 052-919-3200

【公共交通・事業用自動車に関すること】

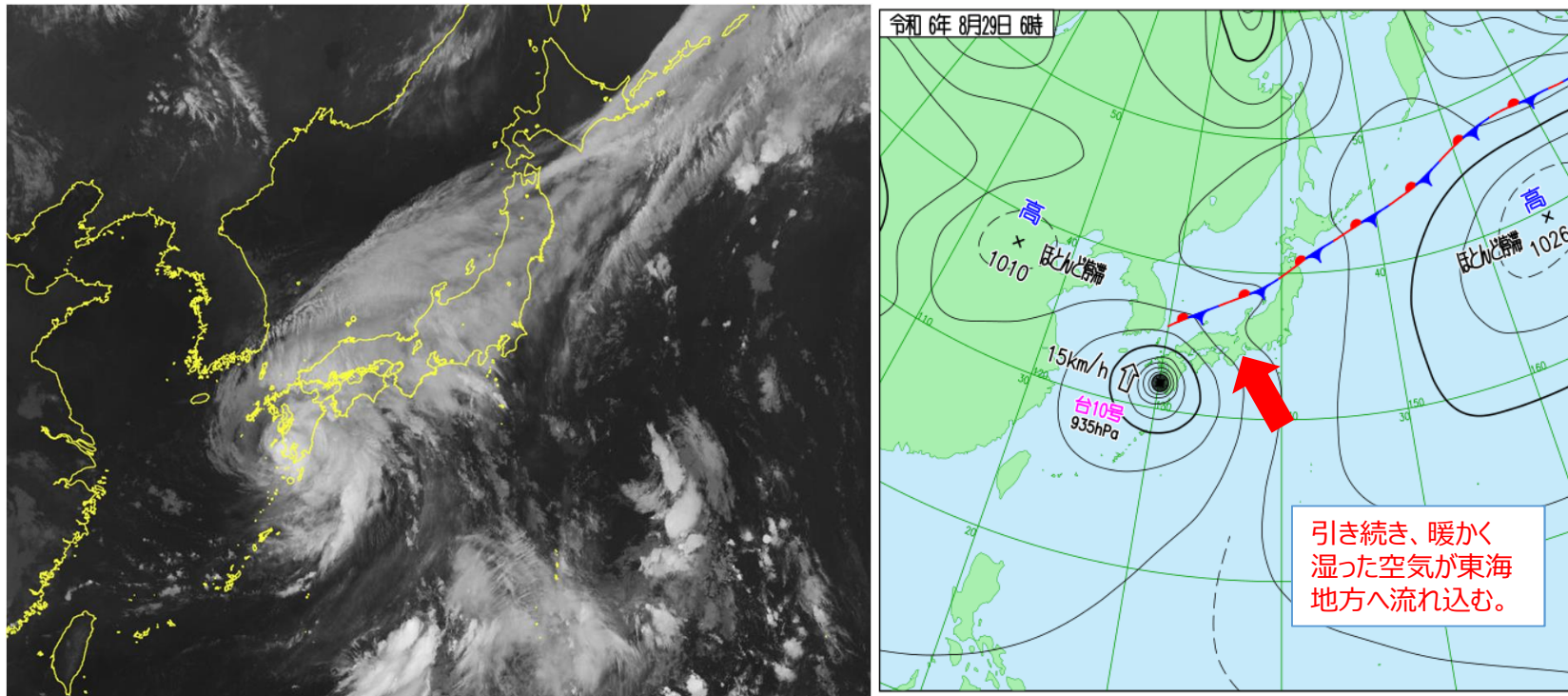
中部運輸局 総務部 安全防災・危機管理課 課長 八木 英規 (やぎ ひでのり) TEL 052-952-8049

【気象情報に関すること】

気象庁 名古屋地方气象台 気象防災情報調整官 吉村 香 (よしむら かおり) TEL 052-751-5124

気象概況

- 非常に強い台風第10号は、29日6時には九州の西にあって、北へ進んでいます。
- 東海地方では、台風周辺や太平洋高気圧の縁を回る暖かく湿った空気の影響で雷を伴った激しい雨や非常に激しい雨が降り、大雨となっている所があります。
- 東海地方では、**引き続き、9月2日頃にかけて、雷を伴った激しい雨や非常に激しい雨**が降り、大雨となる所がある見込みです。



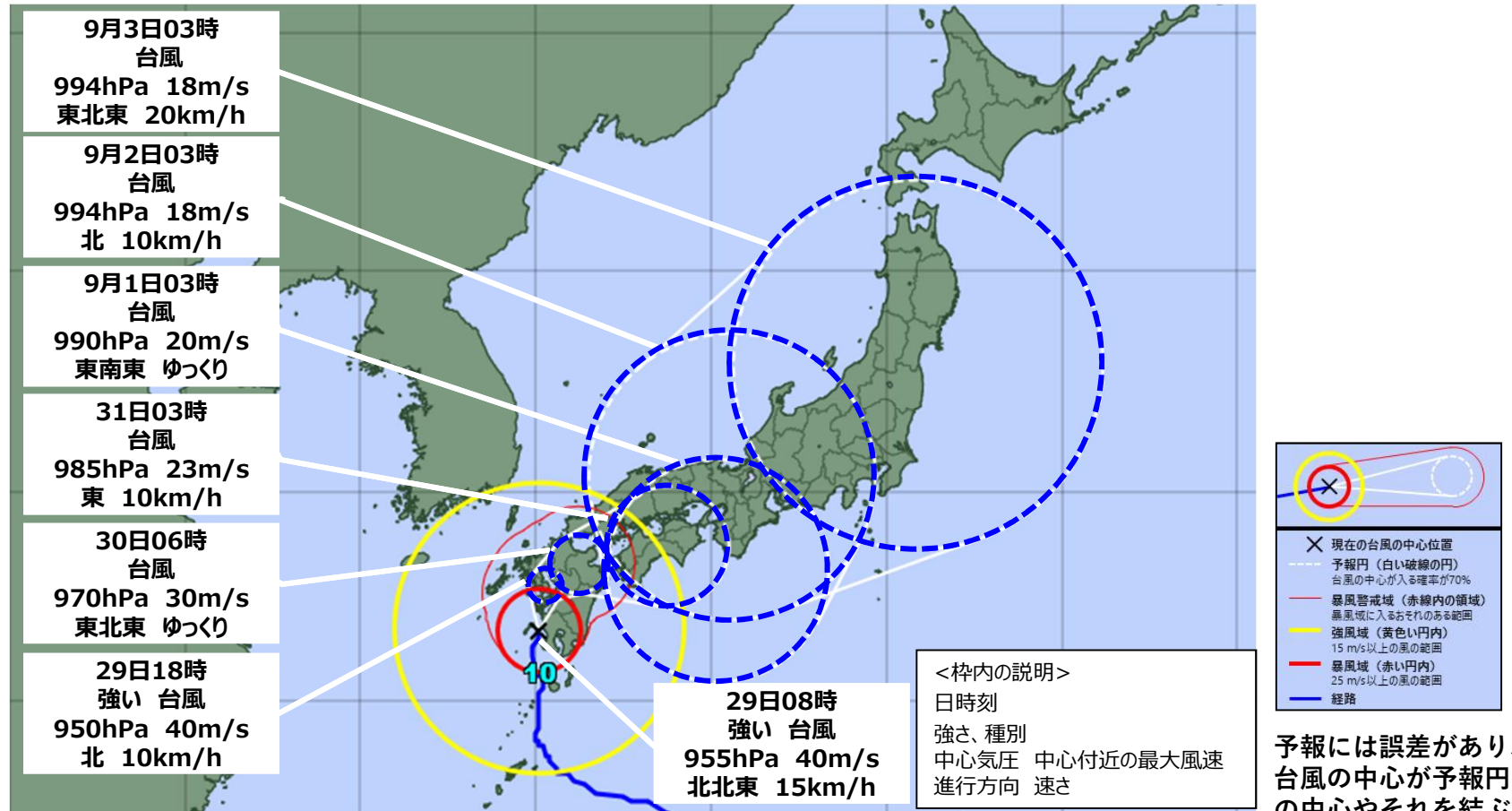
8月29日6時の気象衛星赤外画像（左）と6時の地上天気図（右）

今後の予想を含めた最新の資料をご利用ください。

(天気図 : https://www.jma.go.jp/bosai/weather_map/)

(気象衛星画像 : <https://www.jma.go.jp/bosai/map.html#5/34.5/137/&elem=ir&contents=himawari>)

台風予報



台風経路図（8月29日8時現在）

台風第10号は、9月1日から2日頃には東海地方に接近する可能性があります。

今後の予想を含めた最新の資料をご利用ください。

(台風情報 : https://www.jma.go.jp/bosai/map.html#4/35.0/150.0/&elem=typhoon_all&typhoon=all&contents=typhoon)

東海地方の警報級の可能性

愛知県 29日5時発表

愛知県西部	29日			30日		31日	1日	2日
	06-12	12-18	18-24	00-06	06-24			
警報級の可能性	[中]		[中]	[中]	[高]	[高]	-	
大雨	[中]		[中]	[中]	[高]	[高]	-	
暴風(雪)	-		-	-	[高]	[中]	-	
波浪	-		[中]	[高]	[高]	[高]	-	
高潮	-		-	-	-	-	-	
愛知県東部	29日			30日		31日	1日	2日
警報級の可能性	06-12	12-18	18-24	00-06	06-24			
大雨	[高]		[高]	[高]	[高]	[高]	-	
暴風(雪)	-		-	-	[高]	[中]	-	
波浪	-		-	[中]	[高]	[高]	-	
高潮	-		-	-	-	-	-	

岐阜県 29日5時発表

岐阜県美濃地方	29日			30日		31日	1日	2日
	06-12	12-18	18-24	00-06	06-24			
警報級の可能性	[中]		[中]	[中]	[中]	[中]	[中]	-
大雨	[中]		[中]	[中]	[中]	[中]	[中]	-
暴風(雪)	-		-	-	-	[中]	[中]	-
岐阜県飛騨地方	29日			30日		31日	1日	2日
警報級の可能性	06-12	12-18	18-24	00-06	06-24			
大雨	-		-	-	[中]	[中]	[中]	-
暴風(雪)	-		-	-	-	[中]	[中]	-

三重県 29日5時発表

三重県北中部	29日			30日		31日	1日	2日
	06-12	12-18	18-24	00-06	06-24			
警報級の可能性	[高]		[高]	[高]	[高]	[高]	[高]	-
大雨	[高]		[高]	[高]	[高]	[高]	[高]	-
暴風(雪)	-		-	-	[高]	[中]	-	
波浪	-		-	[高]	[高]	[高]	-	
高潮	-		-	-	-	-	-	
三重県南部	29日			30日		31日	1日	2日
警報級の可能性	06-12	12-18	18-24	00-06	06-24			
大雨	[高]		[高]	[高]	[高]	[高]	[高]	-
暴風(雪)	-		-	-	[高]	[中]	-	
波浪	-		[中]	[高]	[高]	[高]	-	
高潮	-		-	-	-	-	-	

静岡県 29日5時発表

静岡県中部	29日			30日		31日	1日	2日
	06-12	12-18	18-24	00-06	06-24			
警報級の可能性	[高]		[高]	[高]	[高]	[高]	[高]	-
大雨	[高]		[高]	[高]	[高]	[高]	[高]	-
暴風(雪)	-		-	-	-	[中]	[中]	-
波浪	-		-	[中]	[高]	[中]	-	
高潮	-		-	-	-	-	-	-
静岡県伊豆	29日			30日		31日	1日	2日
警報級の可能性	06-12	12-18	18-24	00-06	06-24			
大雨	[中]		[中]	[中]	[高]	[高]	-	
暴風(雪)	-		-	-	[中]	[中]	-	
波浪	-		-	-	[高]	[中]	-	
高潮	-		-	-	-	-	-	-
静岡県東部	29日			30日		31日	1日	2日
警報級の可能性	06-12	12-18	18-24	00-06	06-24			
大雨	[中]		[中]	[中]	[高]	[高]	-	
暴風(雪)	-		-	-	[中]	[中]	-	
波浪	-		-	-	[高]	[中]	-	
高潮	-		-	-	-	-	-	-
静岡県西部	29日			30日		31日	1日	2日
警報級の可能性	06-12	12-18	18-24	00-06	06-24			
大雨	[高]		[高]	[高]	[高]	[高]	[高]	-
暴風(雪)	-		-	-	[中]	[中]	-	
波浪	-		-	[中]	[高]	[中]	-	
高潮	-		-	-	-	-	-	-

■ [高] ■ [中]

※警戒レベルとの関係

早期注意情報（警報級の可能性）・・・【警戒レベル1】

**31日以降は昨日発表されたものです。
11時発表の早期注意情報をご確認ください。**

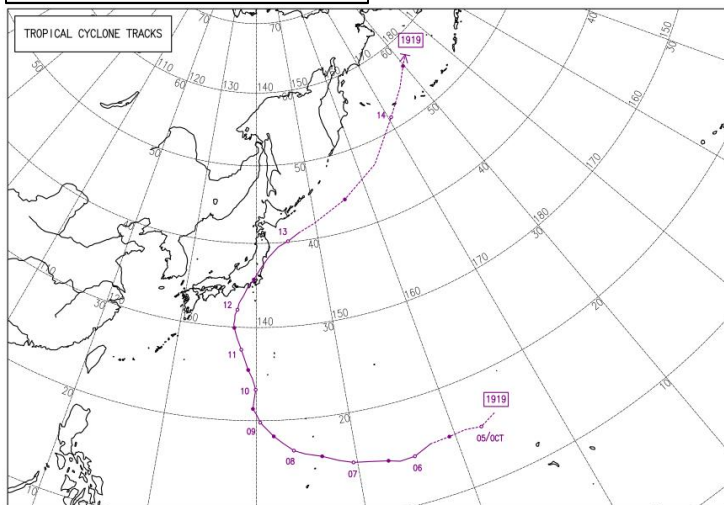
早期注意情報（東海地方）

https://www.jma.go.jp/bosai/probability/#area_type=centers&area_code=010400&lang=ja

過去に発生した道路災害

- 中部地方に接近又は上陸した台風により、さまざまな道路災害が発生
- また近年では、線状降水帯発生に伴う記録的短時間大雨による道路災害も多数発生

2019年10月 台風19号



2020年7月 7月豪雨



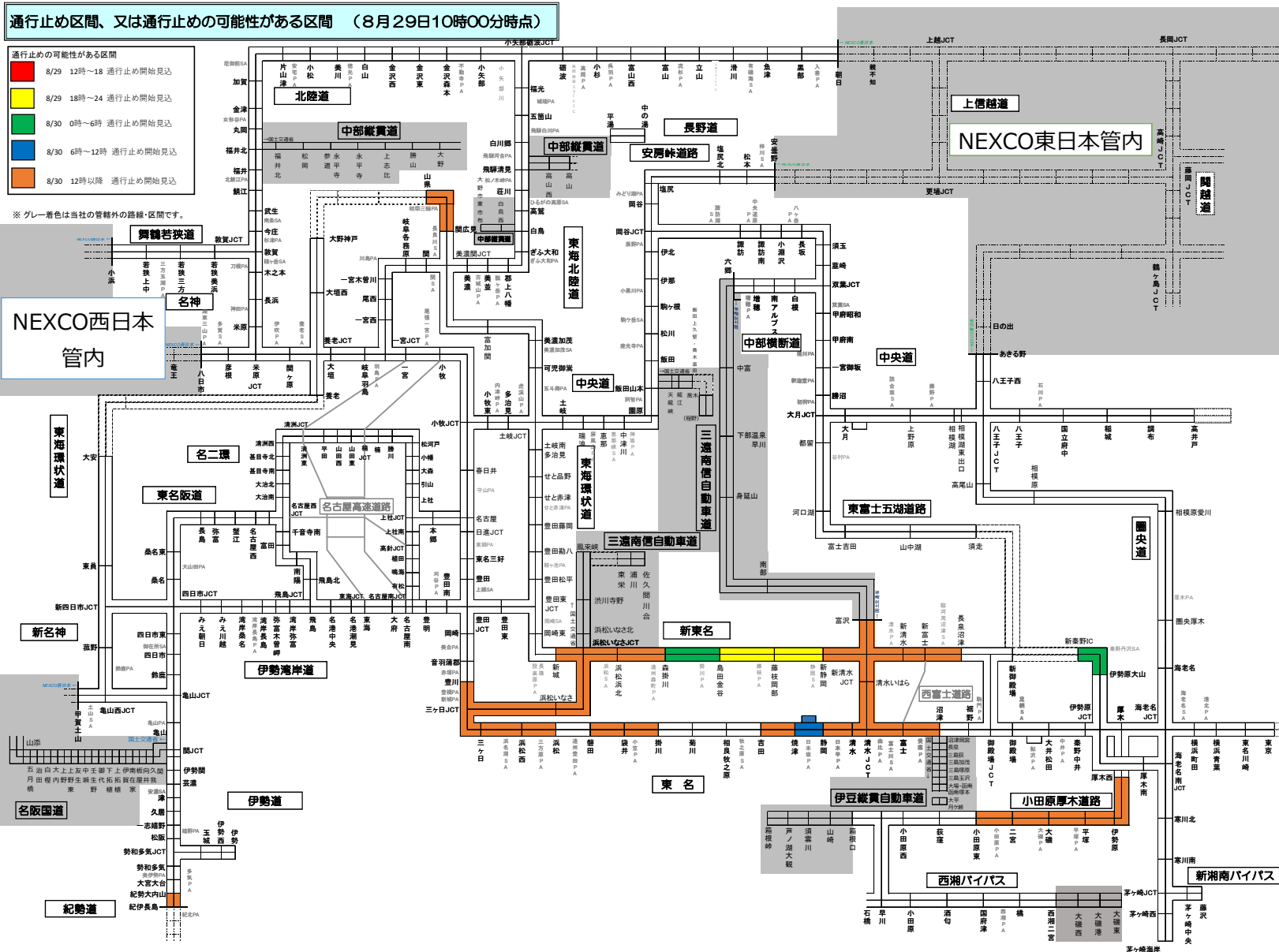
2022年9月 台風15号



2023年6月 台風2号+前線



台風に伴う道路への影響(NEXCO中日本)



道路情報サイト

【道路交通に関する情報】

◆ iHighway中日本 (NEXCO中日本) <https://www.c-ihighway.jp/> 


◆ 日本道路交通情報センター (JARTIC) <https://www.jartic.or.jp/> 

◆ 高速道路影響情報サイト <https://ex-ssw.com/> 

◆ 道路情報提供システム <https://www.road-info-prvs.mlit.go.jp/roadinfo/pc/> 

【道路管理者からの情報】

◆ 中部地方整備局ホームページ <https://www.cbr.mlit.go.jp/> 

◆ NEXCO中日本 ドライバーズサイト <https://www.c-nexco.co.jp/> 

◆ NEXCO中日本 公式X (旧Twitter) 

・ 東京支社 https://x.com/c_nexco_tokyo 

[東京・神奈川(東名・圏央道 茅ヶ崎JCT~相模原)・静岡(東名 豊川以東・新東名 新城以東・中部横断道 富沢以南)地区]

・ 名古屋支社 https://x.com/c_nexco_nagoya 

[東海3県(新東名 新城以西・東名 豊川以西・東海北陸道 白川郷以南)・長野(中央道 伊北以西)・滋賀(北陸道 木之本以南)地区]

■ 高速道路ご利用の際は、スマホから交通情報入手できるアプリ「みちラジ」をご活用ください。

・ みちラジ概要 <https://www.c-nexco.co.jp/pdf/common/michiradi.pdf> 

水深が床面を超えたら、もう危険！

自動車が冠水した道路を走行する場合に発生する不具合について

自動車が冠水した道路を走行する場合、水深が車両の床面を超えると、エンジン、電気装置等に不具合が発生するおそれがあります。また、水深がドアの高さの半分を超えると、ドアを内側からほぼ開けられなくなります。

- ◆ 浸水による車両への影響については、車両形状や設計により異なります。特に車高が低い車両では影響を受けやすいため、注意が必要です。
- ◆ 自動車は水深が深い場所を走行できるように設計されていません。大雨等の際には、早めの避難を心がけることはもちろん、冠水した道路に安易に侵入しないこと、冠水路で自動車が動かなくなった場合早めに脱出することが重要です。

詳しくは国土交通省のHPをご確認ください。

<https://www.mlit.go.jp/report/press/content/001317808.pdf>

- ◆ 今後の天候状況によっては、各公共交通に運休や、長時間にわたる運転見合わせが発生するおそれがあります。
- ◆ 今後の気象情報と各公共交通機関の運行状況にご注意ください。
- ◆ 天候によっては、計画が変更になる場合がありますので、最新の情報をご確認ください。
- ◆ 実際の運行状況は、各社ホームページでご確認願います。
- ◆ また、運転再開時のご利用に際しては、大変混雑する場合がございます。お時間に余裕を持ったご利用をお願いいたします。

現在発表されている運休等

JR東海

東海道線	静岡～菊川 本日夕方頃まで運転見合わせ 菊川～掛川 本日夕方頃まで運転見合わせ
飯田線	長山～大海 本日12時頃運転再開予定 大海～中部天竜 本日12時頃運転再開予定
名松線	松坂～家城 家城～伊勢奥津

JR西日本

関西線	亀山～(加茂)
-----	---------

近鉄

志摩線	船津～白木
-----	-------

大井川鐵道

大井川本線	金谷～川根温泉笹間渡 29日終日運転見合わせ
-------	------------------------

主な鉄道各社

JR東海

[東海道・山陽新幹線運行状況 \(jr-central.co.jp\)](http://jr-central.co.jp)

[台風の接近に伴う列車の運行状況等について | JR東海 \(jr-central.co.jp\)](http://jr-central.co.jp)

JR西日本

[JR西日本 West Japan Railway Company: トップページ \(westjr.co.jp\)](http://westjr.co.jp)

名古屋鉄道

[運行情報 | 名古屋鉄道 \(meitetsu.co.jp\)](http://meitetsu.co.jp)

近畿日本鉄道

[近鉄列車運行情報 \(kintetsu.jp\)](http://kintetsu.jp)

その他鉄道・路線バス、定期旅客船

中部運輸局

[中部運輸局管内の公共交通機関\(運行状況\)ホームページリンク集 | 国土交通省
中部運輸局 \(mlit.go.jp\)](http://mlit.go.jp)