

## 国土交通省

Ministry of Land, Infrastructure, Transport and Tourism

## 中部運輸局観光部

令和元年12月25日 14時00分



&lt;お問い合わせ先&gt;

中部運輸局 観光部 松永

観光地域振興課 伊藤

TEL : 052-952-8009

## 「Your Japan 2020」キャンペーンを実施します！ ～Your Japan. Your 2020. Your Way.～

観光庁及び日本政府観光局（JNTO）は、2020年訪日外国人旅行者数4000万人の目標達成を目指すため、日本の各地域における2020年ならではの特別プログラムを募集し、効果的に海外市場に発信する「Your Japan 2020」キャンペーンを実施します。

2020年はオリンピック・パラリンピックが日本で開催され、世界各地から日本への関心が高まるため、2020年を日本への誘客の最大の機会と捉え、2021年以降の継続した訪日需要喚起に繋げていくことが重要です。

このため、観光庁及び日本政府観光局（JNTO）では、国と地方、民間企業等から、**2020年限定公開または日本初となる特別なプログラム等を募集し、季節・テーマごとに紹介することで、全国各地における訪日需要を喚起する訪日誘客プロモーション「Your Japan 2020」キャンペーン（※）を実施**する運びとなりました。

（※）東京地区（大会開催地区）以外の地域への誘客や夏季（大会開催期間）以外の時期における誘客を促進するキャンペーン

### ■キャンペーンロゴ・キャッチフレーズ： Your Japan. Your 2020. Your Way.

背景・概要：日本には世界中どの旅行者の期待にも応えられる豊富な観光資源があり、2020年が訪日する絶好のチャンスであることを表現しています。

### ■特設サイトURL [www.japan.travel/2020/en/](http://www.japan.travel/2020/en/)（サイトイメージは別紙1参照）

対応言語：英語、繁体字、簡体字、韓国語

### ■プログラムの一例（プログラムの一覧は別紙2参照）

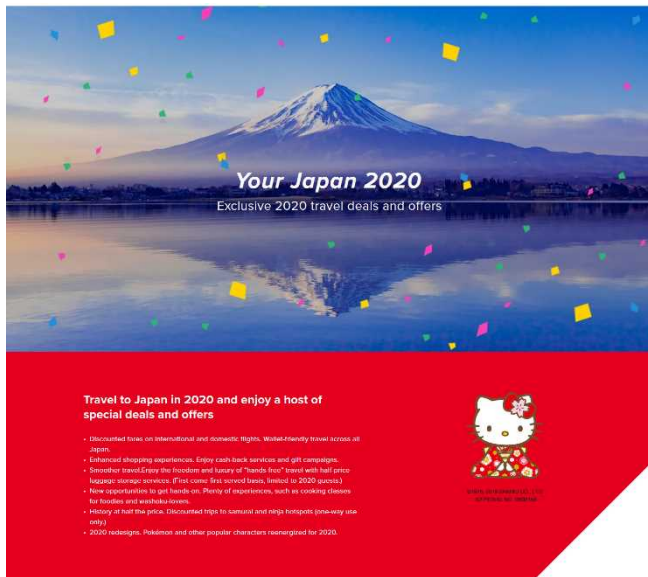
- ・冬：スノーアクティビティを活用したプログラム
- ・春：春に日本で初めてオープンする施設等を活用したプログラム
- ・夏：夏祭り等を活用した外国人限定プログラム
- ・秋：アウトドアやアート等を活用した外国人向けのプログラム
- ・共通テーマ：日本博、郷土食、日本食の活用
- ・上記プログラムへの送客促進のため、外国人を対象とした2020年限定の交通割引やショッピングキャンペーン等を実施

### ■中部運輸局管内の特別プログラム（プログラムの概要は別紙3参照）

- ・Nagoya Samurai Ninja きつぷ -交通アクセス切符 特別割引キャンペーン-（中部国際空港）
- ・「長良川鉄道&アクティビティ in 郡上市」2020年特別キャンペーン（長良川鉄道）
- ・「EXPERIENCE INUYAMA 2020」キャンペーン（名古屋鉄道）
- ・2020年記念 浜名湖ガストロノミーツアー（浜松・浜名湖ツーリズムビューロー）
- ・Off the Beaten Track: New 1 Day Ama Tour（相模海女文化運営協議会）

なお、同キャンペーンは2020年1月1日から12月31日まで通年で展開されるため、観光庁及びJNTOでは今後も引き続き参画プログラムを追加し、インバウンド誘客プロモーションを実施してまいります。

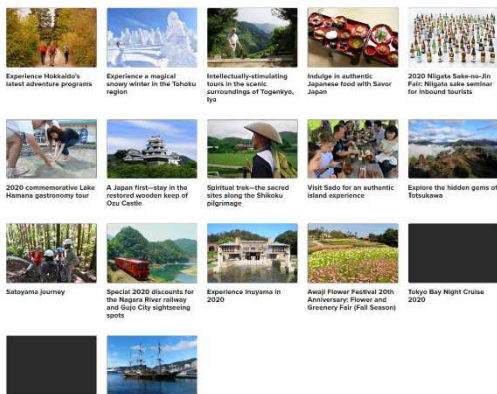
「Your Japan 2020」キャンペーンサイトイメージ  
【トップページ】



Hot deals



Experiences & Activities



Winter



Spring



Summer



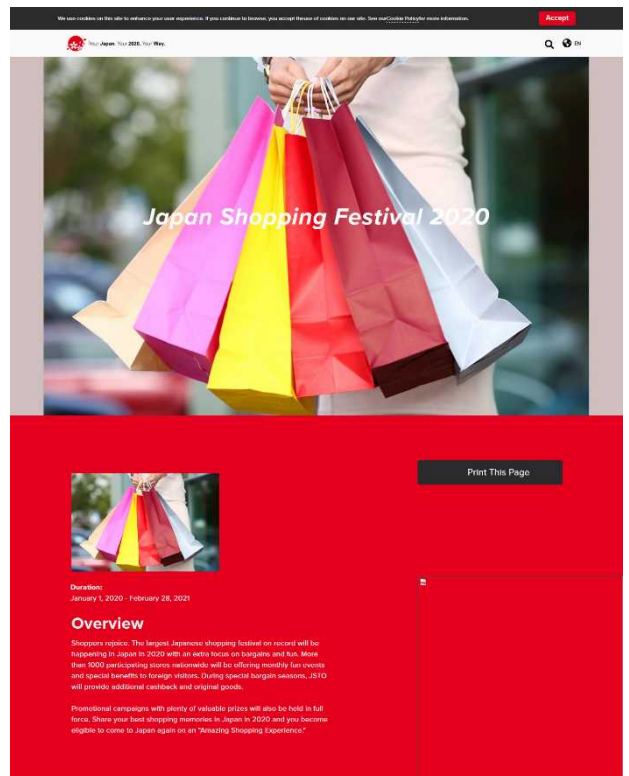
Autumn



Transportation



【特別プログラム詳細ページ】



Benefits

**SNS Share Campaign**  
Share your experience on SNS to stand a chance of winning valuable items including brand goods, high-quality Japanese food, Japanese crafts, and round-trip air tickets.

More than 1,000 stores throughout Japan will be offering discounts, gifts and special events.

Some examples of gifts given with purchases include original and locally designed, limited-edition "Hello Kitty goods." Some examples of discounts include 20-50% off during summer and winter sales (could be as much as 80% off) (be sure to keep an eye on the timing and brands that interest you). Some examples of sales events include receipt of a 1,000 yen gift card in return for every purchase of 10,000 yen.

How to get involved

Terms specific to each campaign will apply.

Conditions

Eligibility is limited to individuals who are physically present in Japan during the campaign period. Japanese laws and regulations apply to the terms and methods for providing benefits.

Disclaimer

The Association and its organizers are not responsible for any claims as a result of applying for this campaign or winning therein, including any losses, liabilities, damages, expenses, disputes between applicants or between an applicant and a third party. All or part of this campaign may be changed or canceled by the Association or the sponsors without prior notice to applicants. If the Association/Participating Company deems it necessary, this Agreement can be changed without prior notice to applicants, and measures necessary to ensure the proper operation of this campaign can be taken. Please be aware that we cannot accept responsibility for any damage caused by the failure to access, register, or display this service due to delays or malfunctions due to the concentration of access to this service or status of the communication lines, etc., or any subsequent events thereafter.

Applicants are responsible for the internet connection fees and communication costs in relation to participating in this campaign.

This campaign is led by several organizers located throughout Japan. The details for participation will be different for each organizer.

Information

Venue Name and info

Commercial facilities and retail stores throughout Japan

Venue Address

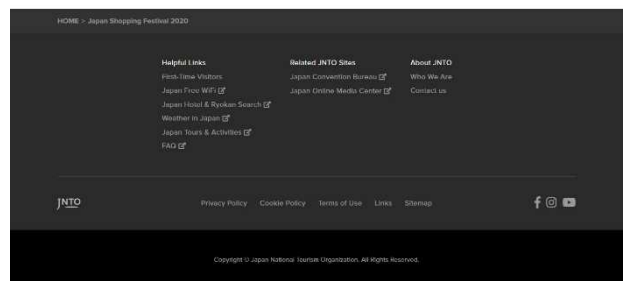
Nationwide

Inquiries

Japan Shopping Tourism Association (JSTO)  
info@jsto.or.jp  
Languages supported: English, Chinese (Simplified), Chinese (Traditional), Korean

Site URLs

• <http://japanshopping.org/>



## 特別プログラム一覧

★…Hot deals

実施地域		プログラム名
1	全国	★ 国内航空券が2,020円（相当）から！期間限定の特別運賃や割引クーポンが目白押し！
2		★ 国内線無料航空券プレゼント
3	全国	★ Japan Shopping Festival 2020
4	全国	ICTを活用した手ぶら観光2020年特別割引キャンペーン
5	全国	「本場の日本食」を体験しよう！SAVOR JAPANキャンペーン
6	全国	SNOW JAPAN Campaign
7	全国	ゴルフツーリズムキャンペーン
8	全国	日本の海でダイビングを楽しもうキャンペーン
9	全国	全国各地のキティと出会う旅！（デジタルスタンプラリーの開催）
10	全国	2020年、始めるなら今！アニメ聖地巡り
11	全国	ポケモンローカルActs
12	全国	温泉むすめと出会う日本の温泉巡りの旅！
13	北海道	北海道白老町に「ウボボイ（民族共生象徴空間）」誕生。
14	北海道	北海道で最新のアドベンチャートラベルプログラムを体験しよう！
15	北海道	観光・雪遊び・スキー体験なら、札幌近郊最大のスキー場へいこう！「札幌国際スキー場」
16	青森県・山形県・宮城県・秋田県・岩手県	東北ならではの冬・雪を感じる特別体験
17	青森県・山形県・宮城県	東北の城とサムライ文化体験
18	秋田県・福島県	東北のお祭り体験と四季の移ろい
19	東京都	東京湾納涼船2020
20	新潟県	島で遊ぼう！2020限定アクティビティキャンペーン
21	新潟県	「2020にいがた酒の陣」インバウンド向け新潟地酒セミナー
22	石川県	白山一里野温泉スキー場リフト1日券無料キャンペーン！
23	山梨県、静岡県	50%OFF！「富士山フリーパス」2020期間限定キャンペーン
24	岐阜県	「長良川鉄道&アクティビティ in 郡上市」2020年特別キャンペーン
25	静岡県	2020年記念 浜名湖ガストロノミーツアー
26	愛知県	「EXPERIENCE INUYAMA 2020」キャンペーン
27	愛知県・三重県・岐阜県・長野県・京都府	Nagoya Samurai Ninja きつぷ -交通アクセス切符 特別割引キャンペーン-
28	三重県	Get off the beaten track with a one-day Ama diver tour
29	京都府	西国三十三所 草創1300年記念特別展「聖地をたずねて -西国三十三所の信仰と至宝-」（国宝、重要文化財などが一堂公開）
30	兵庫県	淡路花博20周年記念 花みどりフェア 秋期
31	兵庫県	姫路城を活かした歴史体感プログラム事業
32	奈良県	Explore the hidden gems of Totsukawa
33	奈良県	旧奈良監獄特別公開（2020年限定ツアー）
34	島根県	2020年限定企画「いざ、侍×忍者が待つ国宝松江城へ！」
35	岡山県→瀬戸内海	カタマランヨットで行く瀬戸内海ラグジュアリークルーズ
36	徳島県	桃源郷の郷（祖谷）を巡り、地元の食と原風景を楽しむ
37	徳島県・香川県・愛媛県・高知県	スピリチュアル・トレッキング
38	愛媛県	「大洲城」～日本初！木造復元天守でのキャスルステイ～
39	長崎県	長崎みなとめぐり遊覧船（ワールドヘリテージクルーズ）2020水曜日限定スペシャルプラン
40	長崎県	Go to "GOTO"
41	熊本県	Satoyama-Journey

▼中部運輸局管内特別プログラム一覧

<p><b>キャンペーン タイトル</b></p>	<p>Nagoya Samurai Ninja きっぷ -交通アクセス切符 特別割引キャンペーン-</p>	<p>「長良川鉄道&amp;アクティビティ in 郡上市」2020年特別キャンペーン</p>	<p>「EXPERIENCE INUYAMA 2020」キャンペーン</p>	<p>2020年記念 浜名湖ガストロノミーツア-</p>	<p>Off the Beaten Track: New 1 Day Ama Tour</p>
<p><b>キャンペーン 概要</b></p>	<p>日本の中部地方には妻籠・馬籠や松本城や伊賀地方などサムライ・ニンジャにまつわる様々な観光地が存在します。中部地方の玄関口 中部国際空港からサムライニンジャにまつわる各観光地(伊賀、伊勢、高山、松本、妻籠、馬籠、甲賀、京都など)までの交通アクセス切符が50%オフ(片道のみ)になります。購入者特典として中部国際空港にある飛行機テーマパーク「フライトオブドリームス」内の航空について楽しみながら学び、遊ぶことができる「フライトパーク」の入場券ももれなくついてきます！</p>	<p>日本三大清流の一つ「長良川」の河岸をゆっくりと走る「長良川鉄道」の車窓から日本の風景を存分に楽しむことができます。冬期は、無料シャトルバスを利用して「めいほうスキー場」でスキー、ソリ、スノーラフティングなど様々な雪遊び・アトラクションを楽しむことができます。夏期には、日本三大盆踊りに数えられる「郡上踊り」に参加することができます。その他、年間を通して、食品サンプル作り体験等も楽しむことができます。</p>	<p>犬山エリアに観光しに行こう！犬山は魅力満載のスポット。日本最古の「国宝犬山城」、かわいくておいしい食べ歩きグルメがたくさん！おしゃれな着物体験、ハートの絵馬などフォトジェニックな「城下町」は大人気です。そこから、少し足を伸ばし、「博物館明治村」で明治時代にタイムスリップ！明治時代の建物やSLなど映画やドラマのロケ地にもなるクールで有名な場所。名古屋駅から名鉄電車、バスを利用しアクセスも大変便利です。</p>	<p>①鰻つかみ取り体験 浜名湖名物のうなぎのつかみ取りができます。うなぎを自分で捕まえるところから始まり、捌いて焼いてもらったうなぎに自分で串を刺し、タレをつけて焼きあげて食べるまでできることが魅力です。 ②地引き網+BBQ 地引き網とは、沿岸に船で仕掛けられた網の両端を、掛け声に合わせて手繰り寄せ、浜名湖の伝統漁法です。獲った魚をBBQで食べることができます。漁を通して、浜名湖に住む様々な生き物を観察し触れ合えることも魅力です。 ③海老すき体験 夜遅く、満潮からどどん潮が引いていく時間帯に、奥浜名湖で育った車えびや魚を網ですくうという浜名湖の伝統漁法です。収穫物は無料で全てお持ち帰りでき、翌朝食べることもできます。宿泊施設から新居漁港までは船で送迎してもらえます。 ①②③いずれかのプランを申し込んでいただいた方に限り、スペシャルな特典がついてきます。</p>	<p>2020年特別キャンペーンのために期間限定のツアーとして日本一多くの海女が住む鳥羽市で、2000年以上の歴史がある日本の女性最古の仕事[海女(素もぐりで貝などを獲る女性)]の漁、生活文化、信仰を知ることができる1dayツアーを特別に作成しました。 このツアーには、ミキモト真珠島での海女漁のデモンストレーション見学、現役の海女と出会う海女小屋体験の特別なランチ、海女が海上安全を祈る寺を目指す青峰山ハイキングが含まれ、鳥羽駅までの送迎と英語ガイドがつきます。  料金:15000円(税別) 「ミキモト真珠島入場料、送迎、英語ガイド、海女小屋体験料(ランチ)、青峰山正福寺祈禱料」</p>
<p><b>キャンペーン 特典</b></p>	<p>観光地までのバスや電車の切符が片道50%オフで購入可能！中部国際空港にある飛行機テーマパーク「フライトオブドリームス」内の有料エリア「フライトパーク」の入場券ももれなくついてきます！</p>	<p>①長良川鉄道 ・2日間フリーきっぷが半額以下の2,000円 ・乗車券発券時に予約可能であれば上記2日間フリーきっぷで観光列車「ながら」ビュープランを利用可能(乗車整理券510円が別途必要) ②めいほうスキー場 ・リフト券等が最大27%off ・無料シャトルバス運行(郡上八幡駅～めいほうスキー場)</p>	<p>【概要】 名鉄観光サービスが販売する着地型旅行商品「みつけたび中部」の「犬山・明治村満喫きっぷ」コースを最大2,020枚限定2,020円で割引販売。 【セット内容】 ①名鉄全線+岐阜バス(犬山駅東口～明治村間) 1Dayフリーきっぷ ②明治村入村券、犬山城入場券 ③名鉄クーポン(城下町で割引特典) 【料金】 大人3,900円→2,020円(割引率48.2%) 小人1,900円→対象外</p>	<p>①鰻の養殖の発祥の地ならではの人気の体験 ②団体向けの人気体験+BBQ+宿泊がセットになったオリジナルプラン ③浜名湖伝統の漁体験+宿泊がセットになったオリジナルプラン ①②③共通、 2020年限定特別特典「花の舞酒造 純米吟醸酒300mlと升のセット」付き</p>	<p>・2020キャンペーン参加者限定海女グッズ(日本てぬぐい)のお土産付 ・個人でツアーと同じ体験をする場合の費用23430円の約35%off ・公共交通機関が不便なエリアのため、送迎により効率的に体験スポットを回る事ができるのは大きなメリットです。</p>
<p><b>キャンペーン特典 適用期間</b></p>	<p>2020年2月1日～12月31日</p>	<p>2020年1月1日～12月31日 ①長良川鉄道 ・2日間フリーキップ: 2020年1月1日～12月31日 ・観光列車「ながら」: 2020年1月1日～12月31日 (ただし、運行日に限る。) ②めいほうスキー場: 2020年1月1日～3月22日</p>	<p>販売期間:2020年4月1日～6月30日 利用期間:2020年7月1日～9月30日</p>	<p>2020年4月1日～10月31日</p>	<p>2020年3月1日～2020年12月28日</p>
<p><b>特典適用 対象人数等</b></p>	<p>最大10,000名</p>	<p>制限なし</p>	<p>最大2,020枚</p>	<p>制限なし</p>	<p>制限なし</p>